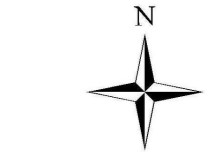
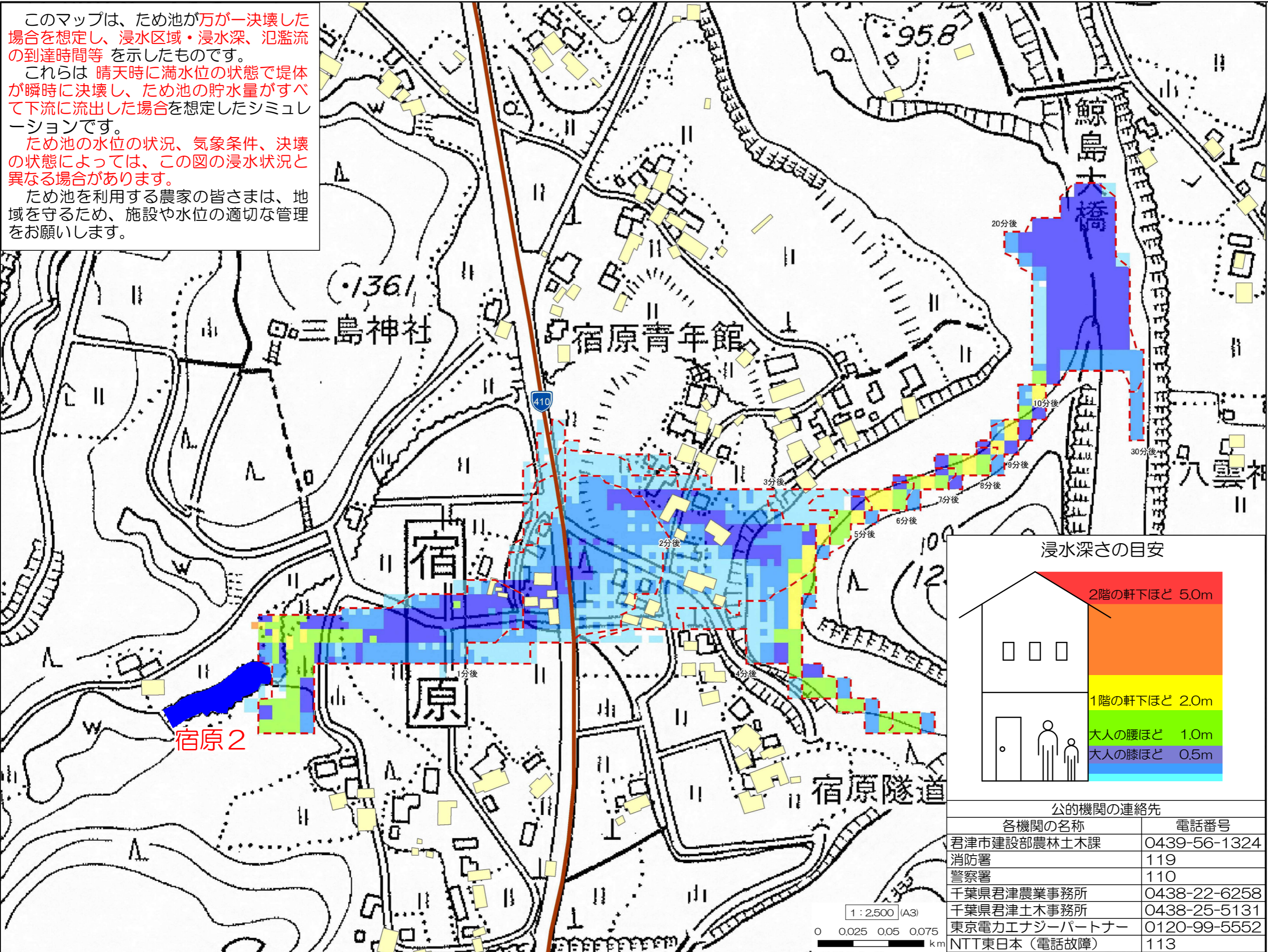


# 5 宿原2ハザードマップ（君津市宿原）

(2022年12月作成 君津市)

このマップは、ため池が万が一決壊した場合を想定し、浸水区域・浸水深、氾濫流の到達時間等を示したものです。  
 これらは晴天時に満水位の状態が瞬時に決壊し、ため池の貯水量がすべて下流に流出した場合を想定したシミュレーションです。  
 ため池の水位の状況、気象条件、決壊の状態によっては、この図の浸水状況と異なる場合があります。  
 ため池を利用する農家の皆さまは、地域を守るため、施設や水位の適切な管理をお願いします。



ため池コード	122250011
ため池名称	宿原2
所在地	宿原838~840
堤高	6.5 m
総貯水量	11,200 m <sup>3</sup>
浸水面積	5.31 ha
関連ため池	-
	-
	-
	-
	-

**図面凡例**

氾濫水-最大水深

- 5.0m以上
- 3.0~5.0m
- 2.0~3.0m
- 1.0~2.0m
- 0.5~1.0m
- 0.2~0.5m
- 0.2m未満

家屋建物

洪水到達時間

国道

県道

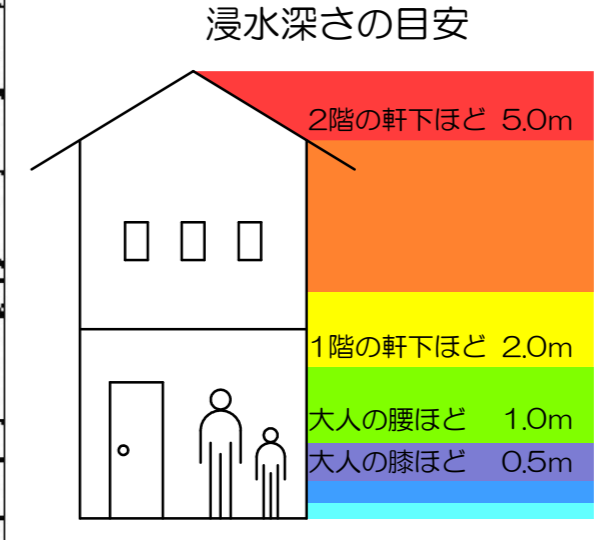
自動車道

その他道路

鉄道

指定緊急避難場所

土砂災害(特別)警戒区域(急傾斜・土石流)



**公的機関の連絡先**

各機関の名称	電話番号
君津市建設部農林土木課	0439-56-1324
消防署	119
警察署	110
千葉県君津農業事務所	0438-22-6258
千葉県君津土木事務所	0438-25-5131
東京電力エナジーパートナー	0120-99-5552
NTT東日本(電話故障)	113

