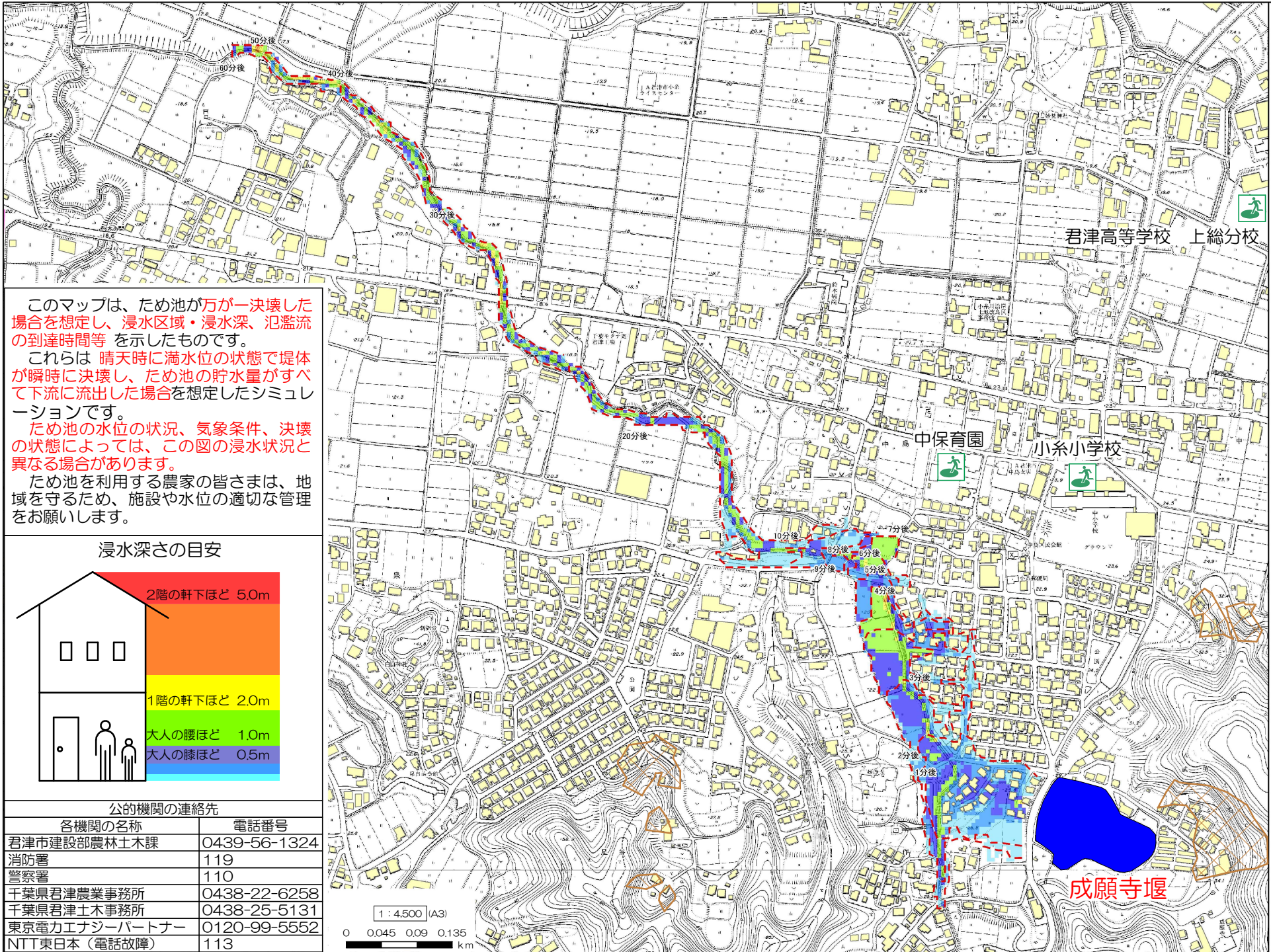


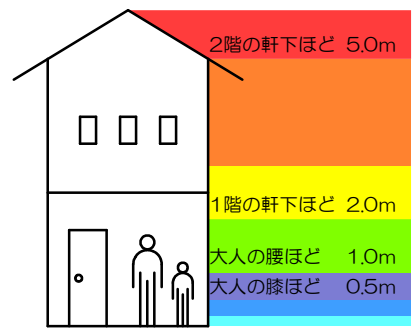
## 2 成願寺堰ハザードマップ（君津市中島）

（2022年12月作成 君津市）



このマップは、ため池が万が一決壊した場合を想定し、浸水区域・浸水深、氾濫流の到達時間等を示したものです。  
 これらは晴天時に満水位の状態で堤体が瞬時に決壊し、ため池の貯水量がすべて下流に流出した場合を想定したシミュレーションです。  
 ため池の水位の状況、気象条件、決壊の状態によっては、この図の浸水状況と異なる場合があります。  
 ため池を利用する農家の皆さまは、地域を守るため、施設や水位の適切な管理をお願いします。

### 浸水深さの目安



### 公的機関の連絡先

各機関の名称	電話番号
君津市建設部農林土木課	0439-56-1324
消防署	119
警察署	110
千葉県君津農業事務所	0438-22-6258
千葉県君津土木事務所	0438-25-5131
東京電力エナジーパートナー	0120-99-5552
NTT東日本（電話故障）	113

ため池コード	122250005
ため池名称	成願寺堰
所在地	中島1011-1
堤高	2.2 m
総貯水量	17,900 m <sup>3</sup>
浸水面積	5.88 ha
関連ため池	-
	-
	-
	-
	-

- 図面凡例
- 氾濫水-最大水深
    - 5.0m以上
    - 3.0~5.0m
    - 2.0~3.0m
    - 1.0~2.0m
    - 0.5~1.0m
    - 0.2~0.5m
    - 0.2m未満
  - 家屋建物
  - 洪水到達時間
  - 国道
  - 県道
  - 自動車道
  - その他道路
  - 鉄道
  - 指定緊急避難場所
  - 土砂災害(特別)警戒区域(急傾斜・土石流)