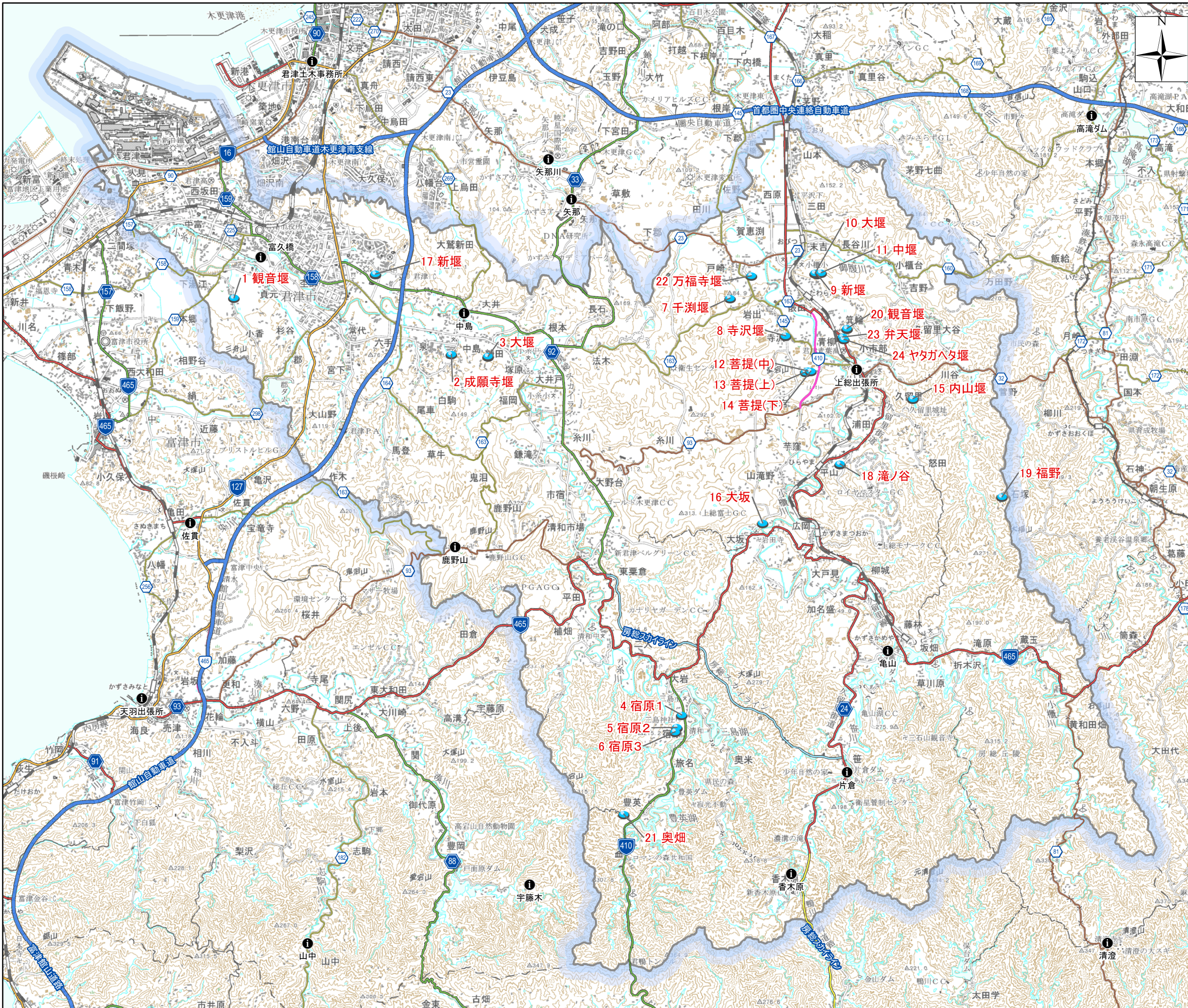


君津市ため池マップ



掲載施設一覧

NO	ため池名称	所在地	堤高 (m)	総貯水量 (m ³)
1	観音堰	上湯江756	1.8	3,300
2	成願寺堰	中島1011-1	2.2	17,900
3	大堰	糠田291	3.4	12,400
4	宿原1	宿原750-3	5.8	9,200
5	宿原2	宿原838~840	6.5	11,200
6	宿原3	宿原62~66	3.1	2,800
7	千淵堰	戸崎1144	5.3	13,600
8	寺沢堰	寺沢363-1,362	6.6	39,500
9	新堰	上新田362, 363, 364	2.8	2,300
10	大堰	上新田371	3.5	3,400
11	中堰	上新田383	2.2	1,600
12	菩提(中)	富田297	2.7	3,500
13	菩提(上)	富田299	2.2	1,700
14	菩提(下)	富田296	5.7	14,500
15	内山堰	久留里市場1082	11.4	83,800
16	大坂	大坂1954	5.9	12,000
17	新堰	三直706	2.8	4,000
18	滝ノ谷	平山274	1.8	1,586
19	福野	怒田884	2	6,972
20	観音堰	青柳732	2.9	1,500
21	奥畑	豊英181外	2	4,000
22	万福寺堰	戸崎1027, 1028	4.2	13,600
23	弁天堰	青柳765	1.2	600
24	ヤタガヘタ堰	青柳677	2.5	4,200

図面凡例

ため池		
緊急輸送道路		
1次路線	高規格幹線道路等	
	一般国道(指定)	
	一般国道(指定外)	
	県道等	
2次路線	有料道路	
	一般国道・県道	
	有料道路	
その他主要道路		
自動車道・有料道路		
国道		
県道(主要地方道)		
県道(一般県道)		
鉄道 JR路線 / 私鉄等		
雨量観測所		

近傍のアマダス	坂畑
	君津市坂畑
緊急連絡先	経済部農林整備課
	0439-56-1324

※災害時は、電話がつながり難くなる可能性があります。

1:94,000