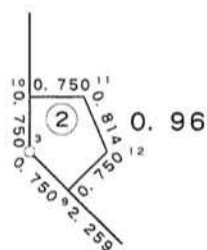
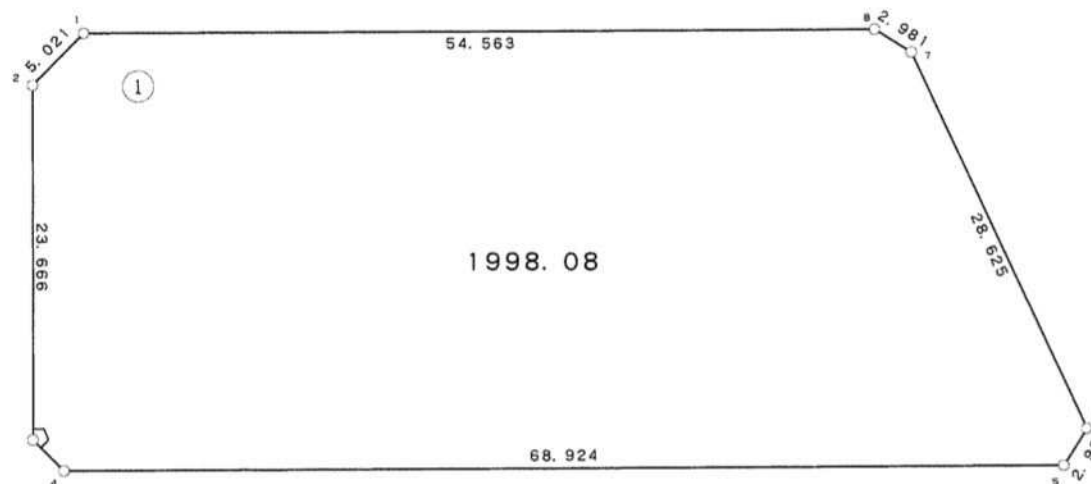
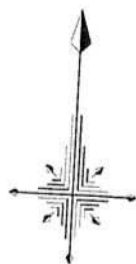


59 街区



縮尺 1:100

現地とは必ずしも一致しないことがあります。あくまで参考図としてご利用ください。
資料（写し）によって発生した直接または間接の損失、損害等について市では一切の責任を負いません。

現場名:君津市常代土地区画整理事業 出来形確認測量

倍横距法面積計算書

地番 点名	59BL X	Y	距離	方向角	緯距	経距	倍横距	倍面積
59-1	-77620.106	8646.261	5.021	221° 31' 42"	-3.094	-54.475	-54.475	168.545650
59-2	-77623.865	8642.932	23.666	176° 47' 43"	-3.759	-3.329	-112.279	422.056761
59-10	-77647.494	8644.255	0.750	86° 47' 26"	-23.629	1.323	-114.285	2700.440265
59-11	-77647.452	8645.004	0.814	154° 22' 45"	0.042	0.749	-112.213	-4.712946
59-12	-77648.186	8645.356	0.750	221° 55' 09"	-0.734	0.352	-111.112	81.556208
59-9	-77648.744	8644.855	2.259	131° 52' 40"	-0.558	-0.501	-111.261	62.083638
59-4	-77650.252	8646.537	68.924	86° 44' 19"	-1.508	1.682	-110.080	166.000640
59-5	-77646.331	8715.349	2.986	29° 11' 00"	3.921	68.812	-39.586	-155.216706
59-6	-77643.724	8716.805	28.625	331° 56' 17"	2.607	1.456	30.682	79.987974
59-7	-77618.464	8703.339	2.981	299° 09' 13"	25.260	-13.466	18.672	471.654720
59-8	-77617.012	8700.736	54.563	266° 44' 57"	1.452	-2.603	2.603	3.779556
							倍面積	3996.175760
							面積	1998.08

倍横距法面積計算書

地番 点名	59-2 X	Y	距離	方向角	緯距	経距	倍横距	倍面積
59-10	-77647.494	8644.255	0.750	176° 47' 26"	-0.042	-0.749	-0.749	0.031458
59-3	-77648.243	8644.297	0.750	131° 55' 09"	-0.749	0.042	-1.456	1.090544
59-9	-77648.744	8644.855	0.750	41° 55' 09"	-0.501	0.558	-0.856	0.428856
59-12	-77648.186	8645.356	0.814	334° 22' 45"	0.558	0.501	0.203	0.113274
59-11	-77647.452	8645.004	0.750	266° 47' 26"	0.734	-0.352	0.352	0.258368
							倍面積	1.922500
							面積	0.96

現地とは必ずしも一致しないことがあります。あくまで参考図としてご利用ください。
資料（写し）によって発生した直接または間接の損失、損害等について市では一切の責任を負いません。