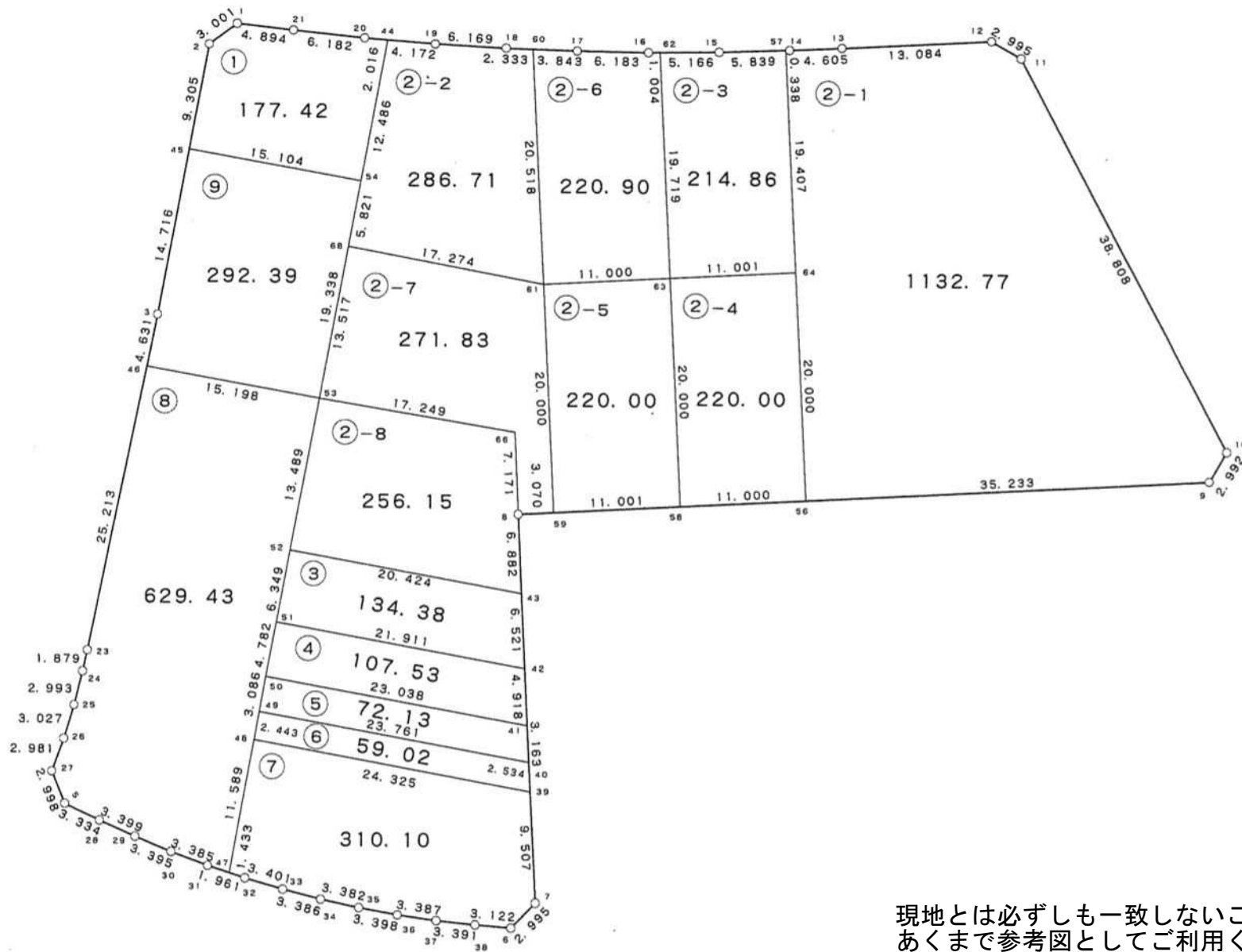
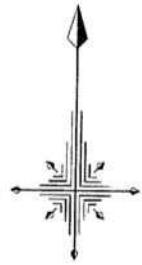


出来形確認測量原図

58 街区



現地とは必ずしも一致しないことがあります。
あくまで参考図としてご利用ください。
資料（写し）によって発生した直接または
間接の損失、損害等について市では一切の責任を負いません。

現場名:君津市常代土地区画整理事業 出来形確認測量

倍横距法面積計算書

地番	点名	X	Y	距離	方向角	緯距	経距	倍横距	倍面積
58-3									
	58-43	-77621.527	8636.777	20.424	280°00'15"	6.511	-0.362	-0.362	-2.356982
	58-52	-77617.979	8616.664	6.349	190°00'19"	3.548	-20.113	-20.837	-73.929676
	58-51	-77624.231	8615.561	21.911	100°00'21"	-6.252	-1.103	-42.053	262.915356
	58-42	-77628.038	8637.139	6.521	356°49'04"	-3.807	21.578	-21.578	82.147446
								倍面積	268.776144
								面積	134.38

倍横距法面積計算書

地番	点名	X	Y	距離	方向角	緯距	経距	倍横距	倍面積
58-4									
	58-42	-77628.038	8637.139	21.911	280°00'21"	4.910	-0.276	-0.276	-1.355160
	58-51	-77624.231	8615.561	4.782	190°01'54"	3.807	-21.578	-22.130	-84.248910
	58-50	-77628.940	8614.728	23.038	100°01'08"	-4.709	-0.833	-44.541	209.743569
	58-41	-77632.948	8637.415	4.918	356°46'58"	-4.008	22.687	-22.687	90.929496
								倍面積	215.068995
								面積	107.53

倍横距法面積計算書

地番	点名	X	Y	距離	方向角	緯距	経距	倍横距	倍面積
58-5									
	58-41	-77632.948	8637.415	23.038	280°01'08"	3.158	-0.177	-0.177	-0.558966
	58-50	-77628.940	8614.728	3.086	190°00'09"	4.008	-22.687	-23.041	-92.348328
	58-49	-77631.979	8614.192	23.761	100°00'08"	-3.039	-0.536	-46.264	140.596296
	58-40	-77636.106	8637.592	3.163	356°47'31"	-4.127	23.400	-23.400	96.571800
								倍面積	144.260802
								面積	72.13

現地とは必ずしも一致しないことがあります。あくまで参考図としてご利用ください。
資料（写し）によって発生した直接または間接の損失、損害等について市では一切の責任を負いません。

現場名:君津市常代土地区画整理事業 出来形確認測量

倍横距法面積計算書

地番	58-6								
点名	X	Y	距離	方向角	緯距	経距	倍横距	倍面積	
58-40	-77636.106	8637.592	23.761	280°00'08"	2.530	-0.140	-0.140	-0.354200	
58-49	-77631.979	8614.192	2.443	189°41'09"	4.127	-23.400	-23.680	-97.727360	
58-48	-77634.387	8613.781	24.325	100°03'35"	-2.408	-0.411	-47.491	114.358328	
58-39	-77638.636	8637.732	2.534	356°49'58"	-4.249	23.951	-23.951	101.767799	
							倍面積	118.044567	
							面積	59.02	

倍横距法面積計算書

地番	58-7								
点名	X	Y	距離	方向角	緯距	経距	倍横距	倍面積	
58-39	-77638.636	8637.732	24.325	280°03'35"	9.491	-0.551	-0.551	-5.229541	
58-48	-77634.387	8613.781	11.589	190°02'16"	4.249	-23.951	-25.053	-106.450197	
58-47	-77645.799	8611.761	1.433	107°48'09"	-11.412	-2.020	-51.024	582.285888	
58-32	-77646.237	8613.125	3.401	105°40'29"	-0.438	1.364	-51.680	22.635840	
58-33	-77647.156	8616.400	3.386	104°09'19"	-0.919	3.275	-47.041	43.230679	
58-34	-77647.984	8619.683	3.382	101°47'18"	-0.828	3.283	-40.483	33.519924	
58-35	-77648.675	8622.994	3.398	99°47'42"	-0.691	3.311	-33.889	23.417299	
58-36	-77649.253	8626.342	3.387	97°47'17"	-0.578	3.348	-27.230	15.738940	
58-37	-77649.712	8629.698	3.391	95°24'53"	-0.459	3.356	-20.526	9.421434	
58-38	-77650.032	8633.074	3.122	94°19'01"	-0.320	3.376	-13.794	4.414080	
58-6	-77650.267	8636.187	2.995	44°24'18"	-0.235	3.113	-7.305	1.716675	
58-7	-77648.127	8638.283	9.507	356°40'39"	2.140	2.096	-2.096	-4.485440	
							倍面積	620.215581	
							面積	310.10	

現地とは必ずしも一致しないことがあります。あくまで参考図としてご利用ください。
資料（写し）によって発生した直接または間接の損失、損害等について市では一切の責任を負いません。

現場名:君津市常代土地区画整理事業 出来形確認測量

倍横距法面積計算書

地番	58-8							
点名	X	Y	距離	方向角	緯距	経距	倍横距	倍面積
58-46	-77602.066	8604.053	25.213	191°04'11"	2.632	-14.968	-14.968	-39.395776
58-23	-77626.810	8599.212	1.879	191°32'35"	-24.744	-4.841	-34.777	860.522088
58-24	-77628.651	8598.836	2.993	193°54'06"	-1.841	-0.376	-39.994	73.628954
58-25	-77631.556	8598.117	3.027	196°26'50"	-2.905	-0.719	-41.089	119.363545
58-26	-77634.459	8597.260	2.981	199°15'20"	-2.903	-0.857	-42.665	123.856495
58-27	-77637.273	8596.277	2.998	157°49'59"	-2.814	-0.983	-44.505	125.237070
58-5	-77640.049	8597.408	3.334	114°30'18"	-2.776	1.131	-44.357	123.135032
58-28	-77641.432	8600.442	3.399	113°26'32"	-1.383	3.034	-40.192	55.585536
58-29	-77642.784	8603.560	3.395	112°00'07"	-1.352	3.118	-34.040	46.022080
58-30	-77644.056	8606.708	3.385	109°52'50"	-1.272	3.148	-27.774	35.328528
58-31	-77645.207	8609.891	1.961	107°34'00"	-1.151	3.183	-21.443	24.680893
58-47	-77645.799	8611.761	11.589	10°02'16"	-0.592	1.870	-16.390	9.702880
58-48	-77634.387	8613.781	2.443	9°41'09"	11.412	2.020	-12.500	-142.650000
58-49	-77631.979	8614.192	3.086	10°00'09"	2.408	0.411	-10.069	-24.246152
58-50	-77628.940	8614.728	4.782	10°01'54"	3.039	0.536	-9.122	-27.721758
58-51	-77624.231	8615.561	6.349	10°00'19"	4.709	0.833	-7.753	-36.508877
58-52	-77617.979	8616.664	13.489	10°03'49"	6.252	1.103	-5.817	-36.367884
58-53	-77604.698	8619.021	15.198	279°58'23"	13.281	2.357	-2.357	-31.303317
							倍面積	1258.869337
							面積	629.43

倍横距法面積計算書

地番	58-9							
点名	X	Y	距離	方向角	緯距	経距	倍横距	倍面積
58-45	-77583.028	8607.494	14.716	189°58'58"	2.624	-14.874	-14.874	-39.029376
58-3	-77597.521	8604.943	4.631	191°04'46"	-14.493	-2.551	-32.299	468.109407
58-46	-77602.066	8604.053	15.198	99°58'23"	-4.545	-0.890	-35.740	162.438300
58-53	-77604.698	8619.021	19.338	9°58'01"	-2.632	14.968	-21.662	57.014384
58-54	-77585.652	8622.368	15.104	280°00'18"	19.046	3.347	-3.347	-63.746962
							倍面積	584.785753
							面積	292.39

現地とは必ずしも一致しないことがあります。あくまで参考図としてご利用ください。
資料（写し）によって発生した直接または間接の損失、損害等について市では一切の責任を負いません。