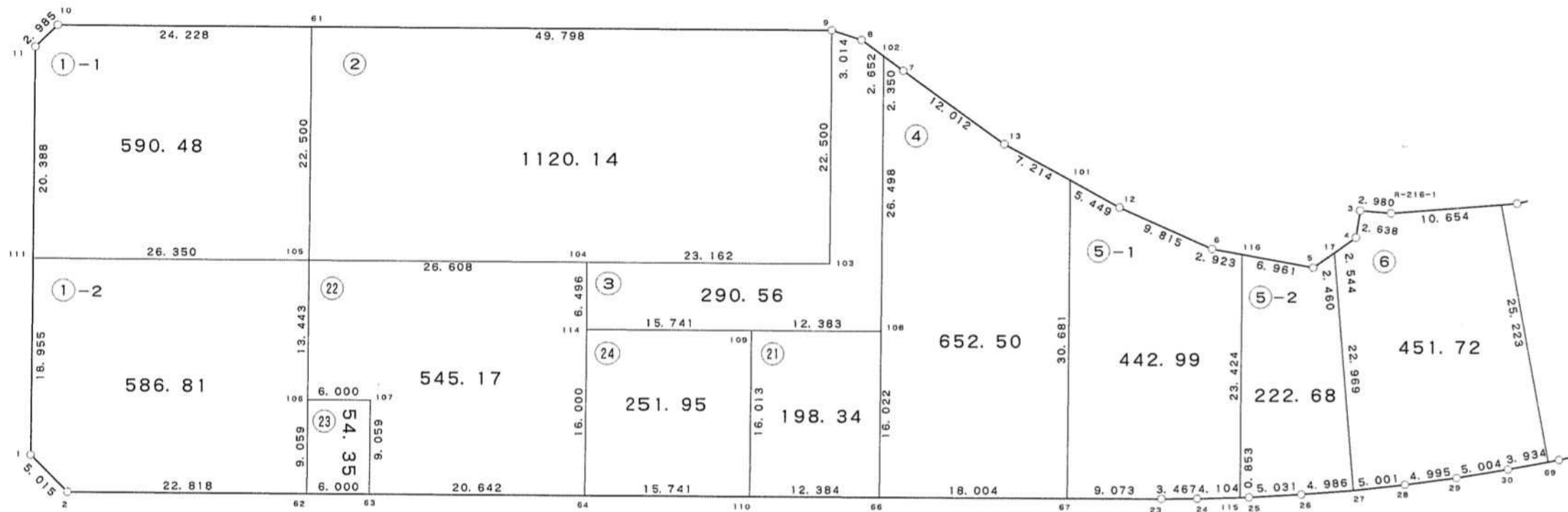
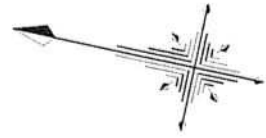
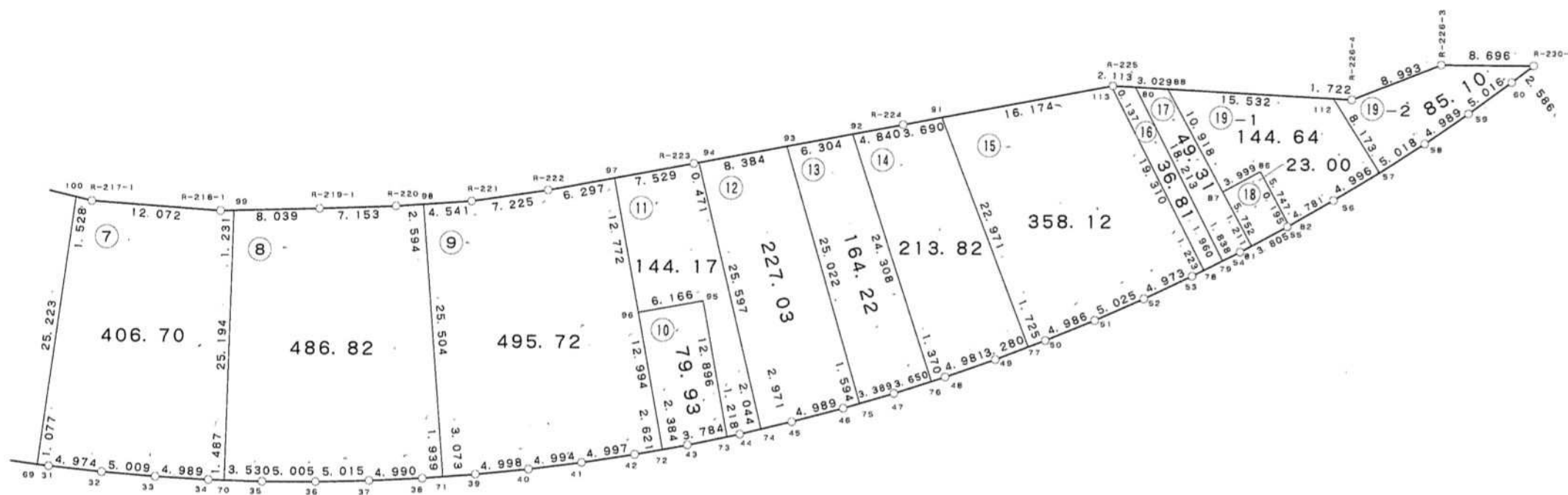
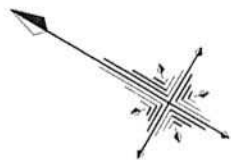


62 街区 1/2



現地とは必ずしも一致しないことがあります。あくまで参考図としてご利用ください。  
資料（写し）によって発生した直接または間接の損失、損害等について市では一切の責任を負いません。

62 街区 2/2



現地とは必ずしも一致しないことがあります。あくまで参考図としてご利用ください。  
資料（写し）によって発生した直接または間接の損失、損害等について市では一切の責任を負いません。

現場名:君津市常代土地区画整理事業 出来形確認測量

### 倍横距法面積計算書

地番	62-1-1							
点名	X	Y	距離	方向角	緯距	経距	倍横距	倍面積
62-10	-77285.956	8750.724	2.985	303°26'24"	23.732	-4.876	-4.876	-115.717232
62-11	-77284.311	8748.233	20.388	258°23'45"	1.645	-2.491	-12.243	-20.139735
62-111	-77288.412	8728.262	26.350	168°23'46"	-4.101	-19.971	-34.705	142.325205
62-105	-77314.223	8733.562	22.500	78°22'19"	-25.811	5.300	-49.376	1274.443936
62-61	-77309.688	8755.600	24.228	348°23'22"	4.535	22.038	-22.038	-99.942330
							倍面積	1180.969844
							面積	590.48

### 倍横距法面積計算書

地番	62-1-2							
点名	X	Y	距離	方向角	緯距	経距	倍横距	倍面積
62-111	-77288.412	8728.262	18.955	258°23'44"	25.811	-5.300	-5.300	-136.798300
62-1	-77292.225	8709.694	5.015	213°29'03"	-3.813	-18.568	-29.168	111.217584
62-2	-77296.408	8706.927	22.818	168°22'58"	-4.183	-2.767	-50.503	211.254049
62-62	-77318.759	8711.522	9.059	78°22'17"	-22.351	4.595	-48.675	1087.934925
62-106	-77316.933	8720.395	13.443	78°22'12"	1.826	8.873	-35.207	-64.287982
62-105	-77314.223	8733.562	26.350	348°23'46"	2.710	13.167	-13.167	-35.682570
							倍面積	1173.637706
							面積	586.81

### 倍横距法面積計算書

地番	62-2							
点名	X	Y	距離	方向角	緯距	経距	倍横距	倍面積
62-9	-77358.468	8765.617	49.798	348°23'44"	4.508	22.044	22.044	99.374352
62-61	-77309.688	8755.600	22.500	258°22'19"	48.780	-10.017	34.071	1661.983380
62-105	-77314.223	8733.562	26.608	168°23'46"	-4.535	-22.038	2.016	-9.142560
62-104	-77340.287	8738.914	23.162	168°23'46"	-26.064	5.352	-14.670	382.358880
62-103	-77362.976	8743.573	22.500	78°26'33"	-22.689	4.659	-4.659	105.708051
							倍面積	2240.282103
							面積	1120.14

現地とは必ずしも一致しないことがあります。あくまで参考図としてご利用ください。  
資料（写し）によって発生した直接または間接の損失、損害等について市では一切の責任を負いません。

現場名:君津市常代土地区画整理事業 出来形確認測量

### 倍横距法面積計算書

地番 62-3

点名	X	Y	距離	方向角	緯距	経距	倍横距	倍面積
62-102	-77363.884	8764.207	2.652	24° 10' 39"	5.309	25.961	25.961	137.826949
62-8	-77361.465	8765.293	3.014	6° 10' 13"	2.419	1.086	53.008	128.226352
62-9	-77358.468	8765.617	22.500	258° 26' 33"	2.997	0.324	54.418	163.090746
62-103	-77362.976	8743.573	23.162	348° 23' 46"	-4.508	-22.044	32.698	-147.402584
62-104	-77340.287	8738.914	6.496	257° 53' 52"	22.689	-4.659	5.995	136.020555
62-114	-77341.649	8732.562	15.741	168° 20' 15"	-1.362	-6.352	-5.016	6.831792
62-109	-77357.065	8735.744	12.383	168° 20' 36"	-15.416	3.182	-8.186	126.195376
62-108	-77369.193	8738.246	26.498	78° 26' 33"	-12.128	2.502	-2.502	30.344256
							倍面積	581.133442
							面積	290.56

### 倍横距法面積計算書

地番 62-4

点名	X	Y	距離	方向角	緯距	経距	倍横距	倍面積
62-101	-77383.892	8756.232	7.214	16° 58' 59"	6.146	30.059	30.059	184.742614
62-13	-77376.993	8758.339	12.012	24° 06' 02"	6.899	2.107	62.225	429.290275
62-7	-77366.028	8763.244	2.350	24° 11' 16"	10.965	4.905	69.237	759.183705
62-102	-77363.884	8764.207	26.498	258° 26' 33"	2.144	0.963	75.105	161.025120
62-108	-77369.193	8738.246	16.022	258° 26' 33"	-5.309	-25.961	50.107	-266.018063
62-66	-77372.403	8722.549	18.004	168° 23' 14"	-3.210	-15.697	8.449	-27.121290
62-67	-77390.038	8726.173	30.681	78° 26' 40"	-17.635	3.624	-3.624	63.909240
							倍面積	1305.011601
							面積	652.50

現地とは必ずしも一致しないことがあります。あくまで参考図としてご利用ください。  
資料（写し）によって発生した直接または間接の損失、損害等について市では一切の責任を負いません。

現場名:君津市常代土地区画整理事業 出来形確認測量

### 倍横距法面積計算書

地番	62-5-1							
点名	X	Y	距離	方向角	緯距	経距	倍横距	倍面積
62-115	-77406.308	8729.672	23.424	78° 26' 42"	-3.992	0.951	0.951	-3.796392
62-116	-77401.616	8752.621	2.923	358° 43' 32"	4.692	22.949	24.851	116.600892
62-6	-77398.694	8752.556	9.815	12° 15' 33"	2.922	-0.065	47.735	139.481670
62-12	-77389.103	8754.640	5.449	16° 59' 18"	9.591	2.084	49.754	477.190614
62-101	-77383.892	8756.232	30.681	258° 26' 40"	5.211	1.592	53.430	278.423730
62-67	-77390.038	8726.173	9.073	168° 23' 21"	-6.146	-30.059	24.963	-153.422598
62-23	-77398.925	8727.999	3.467	167° 58' 49"	-8.887	1.826	-3.270	29.060490
62-24	-77402.316	8728.721	4.104	166° 36' 01"	-3.391	0.722	-0.722	2.448302
							倍面積	885.986708
							面積	442.99

### 倍横距法面積計算書

地番	62-5-2							
点名	X	Y	距離	方向角	緯距	経距	倍横距	倍面積
62-116	-77401.616	8752.621	23.424	258° 26' 42"	6.959	-0.155	-0.155	-1.078645
62-115	-77406.308	8729.672	0.853	166° 34' 57"	-4.692	-22.949	-23.259	109.131228
62-25	-77407.138	8729.870	5.031	165° 00' 09"	-0.830	0.198	-46.010	38.188300
62-26	-77411.998	8731.172	4.986	163° 46' 31"	-4.860	1.302	-44.510	216.318600
62-27	-77416.785	8732.565	22.969	73° 27' 17"	-4.787	1.393	-41.815	200.168405
62-17	-77410.244	8754.583	2.460	312° 43' 35"	6.541	22.018	-18.404	-120.380564
62-5	-77408.575	8752.776	6.961	358° 43' 27"	1.669	-1.807	1.807	3.015883
							倍面積	445.363207
							面積	222.68

現地とは必ずしも一致しないことがあります。あくまで参考図としてご利用ください。  
資料（写し）によって発生した直接または間接の損失、損害等について市では一切の責任を負いません。

現場名:君津市常代土地区画整理事業 出来形確認測量

### 倍横距法面積計算書

地番	62-6							
点名	X	Y	距離	方向角	緯距	経距	倍横距	倍面積
62-100	-77425.024	8762.396	10.654	343° 54' 09"	9.543	23.348	23.348	222.809964
R-216-1	-77414.788	8759.442	2.980	353° 08' 23"	10.236	-2.954	43.742	447.743112
62-3	-77411.829	8759.086	2.638	266° 56' 09"	2.959	-0.356	40.432	119.638288
62-4	-77411.970	8756.452	2.544	312° 43' 20"	-0.141	-2.634	37.442	-5.279322
62-17	-77410.244	8754.583	22.969	253° 27' 17"	1.726	-1.869	32.939	56.852714
62-27	-77416.785	8732.565	5.001	161° 56' 44"	-6.541	-22.018	9.052	-59.209132
62-28	-77421.540	8734.115	4.995	160° 54' 17"	-4.755	1.550	-11.416	54.283080
62-29	-77426.260	8735.749	5.004	158° 47' 00"	-4.720	1.634	-8.232	38.855040
62-30	-77430.925	8737.560	3.934	157° 46' 36"	-4.665	1.811	-4.787	22.331355
62-69	-77434.567	8739.048	25.223	67° 46' 08"	-3.642	1.488	-1.488	5.419296
							倍面積	903.444395
							面積	451.72

### 倍横距法面積計算書

地番	62-7							
点名	X	Y	距離	方向角	緯距	経距	倍横距	倍面積
62-99	-77438.398	8768.742	1.231	328° 27' 13"	11.996	22.155	22.155	265.771380
R-218-1	-77437.349	8768.098	12.072	334° 04' 26"	1.049	-0.644	43.666	45.805634
R-217-1	-77426.492	8762.820	1.528	343° 53' 23"	10.857	-5.278	37.744	409.786608
62-100	-77425.024	8762.396	25.223	247° 46' 08"	1.468	-0.424	32.042	47.037656
62-69	-77434.567	8739.048	1.077	157° 44' 39"	-9.543	-23.348	8.270	-78.920610
62-31	-77435.564	8739.456	4.974	155° 57' 54"	-0.997	0.408	-14.670	14.625990
62-32	-77440.107	8741.482	5.009	154° 35' 46"	-4.543	2.026	-12.236	55.588148
62-33	-77444.632	8743.631	4.989	153° 13' 09"	-4.525	2.149	-8.061	36.476025
62-34	-77449.086	8745.879	1.487	151° 34' 26"	-4.454	2.248	-3.664	16.319456
62-70	-77450.394	8746.587	25.194	61° 33' 59"	-1.308	0.708	-0.708	0.926064
							倍面積	813.416351
							面積	406.70

現地とは必ずしも一致しないことがあります。あくまで参考図としてご利用ください。  
資料（写し）によって発生した直接または間接の損失、損害等について市では一切の責任を負いません。

現場名:君津市常代土地区画整理事業 出来形確認測量

### 倍横距法面積計算書

地番	62-8							
点名	X	Y	距離	方向角	緯距	経距	倍横距	倍面積
62-98	-77453.458	8778.201	2.594	325° 56' 11"	14.448	21.017	21.017	303.653616
R-220	-77451.309	8776.748	7.153	327° 53' 55"	2.149	-1.453	40.581	87.208569
R-219-1	-77445.250	8772.947	8.039	328° 27' 47"	6.059	-3.801	35.327	214.046293
62-99	-77438.398	8768.742	25.194	241° 33' 59"	6.852	-4.205	27.321	187.203492
62-70	-77450.394	8746.587	3.530	151° 33' 43"	-11.996	-22.155	0.961	-11.528156
62-35	-77453.498	8748.268	5.005	150° 01' 05"	-3.104	1.681	-19.513	60.568352
62-36	-77457.833	8750.769	5.015	148° 35' 08"	-4.335	2.501	-15.331	66.459885
62-37	-77462.113	8753.383	4.990	147° 12' 17"	-4.280	2.614	-10.216	43.724480
62-38	-77466.308	8756.086	1.939	145° 30' 24"	-4.195	2.703	-4.899	20.551305
62-71	-77467.906	8757.184	25.504	55° 29' 37"	-1.598	1.098	-1.098	1.754604
							倍面積	973.642440
							面積	486.82

### 倍横距法面積計算書

地番	62-9							
点名	X	Y	距離	方向角	緯距	経距	倍横距	倍面積
62-97	-77467.654	8789.340	6.297	319° 21' 37"	8.274	9.729	9.729	80.497746
R-222	-77462.876	8785.239	7.225	321° 32' 09"	4.778	-4.101	15.357	73.375746
R-221	-77457.219	8780.745	4.541	325° 55' 30"	5.657	-4.494	6.762	38.252634
62-98	-77453.458	8778.201	25.504	235° 29' 37"	3.761	-2.544	-0.276	-1.038036
62-71	-77467.906	8757.184	3.073	145° 29' 15"	-14.448	-21.017	-23.837	344.396976
62-39	-77470.438	8758.925	4.998	144° 11' 30"	-2.532	1.741	-43.113	109.162116
62-40	-77474.491	8761.849	4.994	142° 39' 27"	-4.053	2.924	-38.448	155.829744
62-41	-77478.461	8764.878	4.997	141° 06' 33"	-3.970	3.029	-32.495	129.005150
62-42	-77482.350	8768.015	2.621	139° 36' 44"	-3.889	3.137	-26.329	102.393481
62-72	-77484.346	8769.713	12.994	49° 37' 11"	-1.996	1.698	-21.494	42.902024
62-96	-77475.928	8779.611	12.772	49° 37' 14"	8.418	9.898	-9.898	-83.321364
							倍面積	991.456217
							面積	495.72

現地とは必ずしも一致しないことがあります。あくまで参考図としてご利用ください。  
資料（写し）によって発生した直接または間接の損失、損害等について市では一切の責任を負いません。

現場名:君津市常代土地区画整理事業 出来形確認測量

### 倍横距法面積計算書

地番	62-10							
点名	X	Y	距離	方向角	緯距	経距	倍横距	倍面積
62-96	-77475.928	8779.611	12.994	229° 37' 11"	4.697	-3.995	-3.995	-18.764515
62-72	-77484.346	8769.713	2.384	139° 37' 41"	-8.418	-9.898	-17.888	150.581184
62-43	-77486.162	8771.257	3.784	138° 08' 20"	-1.816	1.544	-26.242	47.655472
62-73	-77488.980	8773.782	12.896	49° 37' 12"	-2.818	2.525	-22.173	62.483514
62-95	-77480.625	8783.606	6.166	319° 37' 03"	8.355	9.824	-9.824	-82.079520
							倍面積	159.876135
							面積	79.93

### 倍横距法面積計算書

地番	62-11							
点名	X	Y	距離	方向角	緯距	経距	倍横距	倍面積
62-95	-77480.625	8783.606	12.896	229° 37' 12"	-4.697	3.995	3.995	-18.764515
62-73	-77488.980	8773.782	1.218	138° 07' 41"	-8.355	-9.824	-1.834	15.323070
62-44	-77489.887	8774.595	2.044	136° 25' 38"	-0.907	0.813	-10.845	9.836415
62-74	-77491.368	8776.004	25.597	46° 25' 46"	-1.481	1.409	-8.623	12.770663
62-94	-77473.725	8794.550	0.471	319° 18' 23"	17.643	18.546	11.332	199.930476
R-223	-77473.368	8794.243	7.529	319° 22' 05"	0.357	-0.307	29.571	10.556847
62-97	-77467.654	8789.340	12.772	229° 37' 14"	5.714	-4.903	24.361	139.198754
62-96	-77475.928	8779.611	6.166	139° 37' 03"	-8.274	-9.729	9.729	-80.497746
							倍面積	288.353964
							面積	144.17

現地とは必ずしも一致しないことがあります。あくまで参考図としてご利用ください。  
資料（写し）によって発生した直接または間接の損失、損害等について市では一切の責任を負いません。



現場名:君津市常代土地区画整理事業 出来形確認測量

### 倍横距法面積計算書

地番	62-12							
点名	X	Y	距離	方向角	緯距	経距	倍横距	倍面積
62-93	-77480.081	8800.018	8.384	319° 17' 42"	18.081	17.297	17.297	312.747057
62-94	-77473.725	8794.550	25.597	226° 25' 46"	6.356	-5.468	29.126	185.124856
62-74	-77491.368	8776.004	2.971	136° 25' 54"	-17.643	-18.546	5.112	-90.191016
62-45	-77493.521	8778.052	4.989	135° 10' 43"	-2.153	2.048	-11.386	24.514058
62-46	-77497.060	8781.569	1.594	133° 43' 45"	-3.539	3.517	-5.821	20.600519
62-75	-77498.162	8782.721	25.022	43° 43' 50"	-1.102	1.152	-1.152	1.269504
							倍面積	454.064978
							面積	227.03

### 倍横距法面積計算書

地番	62-13							
点名	X	Y	距離	方向角	緯距	経距	倍横距	倍面積
62-92	-77484.860	8804.129	6.304	319° 17' 50"	18.084	16.244	16.244	293.756496
62-93	-77480.081	8800.018	25.022	223° 43' 50"	4.779	-4.111	28.377	135.613683
62-75	-77498.162	8782.721	3.389	133° 43' 58"	-18.081	-17.297	6.969	-126.006489
62-47	-77500.505	8785.170	3.650	131° 56' 05"	-2.343	2.449	-7.879	18.460497
62-76	-77502.944	8787.885	24.308	41° 55' 55"	-2.439	2.715	-2.715	6.621885
							倍面積	328.446072
							面積	164.22

現地とは必ずしも一致しないことがあります。あくまで参考図としてご利用ください。  
資料（写し）によって発生した直接または間接の損失、損害等について市では一切の責任を負いません。

現場名:君津市常代土地区画整理事業 出来形確認測量

### 倍横距法面積計算書

地番	62-14							
点名	X	Y	距離	方向角	緯距	経距	倍横距	倍面積
62-91	-77491.328	8809.691	3.690	319° 19' 47"	17.846	14.464	14.464	258.124544
R-224	-77488.529	8807.286	4.840	319° 17' 22"	2.799	-2.405	26.523	74.237877
62-92	-77484.860	8804.129	24.308	221° 55' 55"	3.669	-3.157	20.961	76.905909
62-76	-77502.944	8787.885	1.370	131° 55' 19"	-18.084	-16.244	1.560	-28.211040
62-48	-77503.859	8788.904	4.981	130° 43' 34"	-0.915	1.019	-13.665	12.503475
62-49	-77507.109	8792.679	3.280	129° 01' 22"	-3.250	3.775	-8.871	28.830750
62-77	-77509.174	8795.227	22.971	39° 01' 28"	-2.065	2.548	-2.548	5.261620
							倍面積	427.653135
							面積	213.82

### 倍横距法面積計算書

地番	62-15							
点名	X	Y	距離	方向角	緯距	経距	倍横距	倍面積
62-113	-77503.595	8820.233	16.174	319° 19' 30"	16.174	10.548	10.548	170.603352
62-91	-77491.328	8809.691	22.971	219° 01' 28"	12.267	-10.542	10.554	129.465918
62-77	-77509.174	8795.227	1.725	129° 01' 23"	-17.846	-14.464	-14.452	257.910392
62-50	-77510.260	8796.567	4.986	127° 41' 59"	-1.086	1.340	-27.576	29.947536
62-51	-77513.309	8800.512	5.025	126° 06' 13"	-3.049	3.945	-22.291	67.965259
62-52	-77516.270	8804.572	4.973	124° 41' 48"	-2.961	4.060	-14.286	42.300846
62-53	-77519.101	8808.661	1.223	123° 07' 05"	-2.831	4.089	-6.137	17.373847
62-78	-77519.769	8809.685	19.310	33° 06' 38"	-0.668	1.024	-1.024	0.684032
							倍面積	716.251182
							面積	358.12

現地とは必ずしも一致しないことがあります。あくまで参考図としてご利用ください。  
資料（写し）によって発生した直接または間接の損失、損害等について市では一切の責任を負いません。

現場名:君津市常代土地区画整理事業 出来形確認測量

### 倍横距法面積計算書

地番	62-16							
点名	X	Y	距離	方向角	緯距	経距	倍横距	倍面積
62-80	-77505.584	8821.276	2.113	333°09'22"	15.256	9.949	9.949	151.781944
R-225	-77503.699	8820.322	0.137	319°26'39"	1.885	-0.954	18.944	35.709440
62-113	-77503.595	8820.233	19.310	213°06'38"	0.104	-0.089	17.901	1.861704
62-78	-77519.769	8809.685	1.960	123°06'52"	-16.174	-10.548	7.264	-117.487936
62-79	-77520.840	8811.327	18.213	33°06'35"	-1.071	1.642	-1.642	1.758582
							倍面積	73.623734
							面積	36.81

### 倍横距法面積計算書

地番	62-17							
点名	X	Y	距離	方向角	緯距	経距	倍横距	倍面積
62-88	-77508.287	8822.643	3.029	333°10'22"	9.295	5.727	5.727	53.232465
62-80	-77505.584	8821.276	18.213	213°06'35"	2.703	-1.367	10.087	27.265161
62-79	-77520.840	8811.327	1.838	123°06'08"	-15.256	-9.949	-1.229	18.749624
62-54	-77521.844	8812.867	1.211	121°37'45"	-1.004	1.540	-9.638	9.676552
62-81	-77522.479	8813.898	5.752	31°38'43"	-0.635	1.031	-7.067	4.487545
62-87	-77517.582	8816.916	10.918	31°38'20"	4.897	3.018	-3.018	-14.779146
							倍面積	98.632201
							面積	49.31

### 倍横距法面積計算書

地番	62-18							
点名	X	Y	距離	方向角	緯距	経距	倍横距	倍面積
62-87	-77517.582	8816.916	5.752	211°38'43"	2.098	-3.405	-3.405	-7.143690
62-81	-77522.479	8813.898	3.805	121°38'35"	-4.897	-3.018	-9.828	48.127716
62-55	-77524.475	8817.137	0.195	120°06'31"	-1.996	3.239	-9.607	19.175572
62-82	-77524.573	8817.306	5.747	31°38'27"	-0.098	0.169	-6.199	0.607502
62-86	-77519.680	8820.321	3.999	301°38'22"	4.893	3.015	-3.015	-14.752395
							倍面積	46.014705
							面積	23.00

現地とは必ずしも一致しないことがあります。あくまで参考図としてご利用ください。  
資料（写し）によって発生した直接または間接の損失、損害等について市では一切の責任を負いません。

現場名:君津市常代土地区画整理事業 出来形確認測量

### 倍横距法面積計算書

地番	62-19-1							
点名	X	Y	距離	方向角	緯距	経距	倍横距	倍面積
62-88	-77508.287	8822.643	10.918	211°38'20"	13.859	-7.012	-7.012	-97.179308
62-87	-77517.582	8816.916	3.999	121°38'22"	-9.295	-5.727	-19.751	183.585545
62-86	-77519.680	8820.321	5.747	211°38'27"	-2.098	3.405	-22.073	46.309154
62-82	-77524.573	8817.306	4.781	120°04'40"	-4.893	-3.015	-21.683	106.094919
62-56	-77526.969	8821.443	4.996	118°41'01"	-2.396	4.137	-20.561	49.264156
62-57	-77529.367	8825.826	8.173	27°56'07"	-2.398	4.383	-12.041	28.874318
62-112	-77522.146	8829.655	15.532	333°09'46"	7.221	3.829	-3.829	-27.649209
							倍面積	289.299575
							面積	144.64

### 倍横距法面積計算書

地番	62-19-2							
点名	X	Y	距離	方向角	緯距	経距	倍横距	倍面積
62-57	-77529.367	8825.826	5.018	117°07'00"	-7.221	-3.829	-3.829	27.649209
62-58	-77531.654	8830.292	4.989	115°34'07"	-2.287	4.466	-3.192	7.300104
62-59	-77533.807	8834.792	5.016	113°56'55"	-2.153	4.500	5.774	-12.431422
62-60	-77535.843	8839.376	2.586	112°53'46"	-2.036	4.584	14.858	-30.250888
R-230-1	-77536.849	8841.758	8.696	330°24'58"	-1.006	2.382	21.824	-21.954944
R-226-3	-77529.287	8837.465	8.993	308°32'54"	7.562	-4.293	19.913	150.582106
R-226-4	-77523.683	8830.432	1.722	333°10'55"	5.604	-7.033	8.587	48.121548
62-112	-77522.146	8829.655	8.173	207°56'07"	1.537	-0.777	0.777	1.194249
							倍面積	170.209962
							面積	85.10

現地とは必ずしも一致しないことがあります。あくまで参考図としてご利用ください。  
資料（写し）によって発生した直接または間接の損失、損害等について市では一切の責任を負いません。

現場名:君津市常代土地区画整理事業 出来形確認測量

### 倍横距法面積計算書

地番	62-21							
点名	X	Y	距離	方向角	緯距	経距	倍横距	倍面積
62-110	-77360.273	8720.056	12.384	168°23'10"	-3.208	-15.688	-15.688	50.327104
62-66	-77372.403	8722.549	16.022	78°26'33"	-12.130	2.493	-28.883	350.350790
62-108	-77369.193	8738.246	12.383	348°20'36"	3.210	15.697	-10.693	-34.324530
62-109	-77357.065	8735.744	16.013	258°26'35"	12.128	-2.502	2.502	30.344256
							倍面積	396.697620
							面積	198.34

### 倍横距法面積計算書

地番	62-22							
点名	X	Y	距離	方向角	緯距	経距	倍横距	倍面積
62-104	-77340.287	8738.914	26.608	348°23'46"	1.362	6.352	6.352	8.651424
62-105	-77314.223	8733.562	13.443	258°22'12"	26.064	-5.352	7.352	191.622528
62-106	-77316.933	8720.395	6.000	168°23'05"	-2.710	-13.167	-11.167	30.262570
62-107	-77322.810	8721.603	9.059	258°22'17"	-5.877	1.208	-23.126	135.911502
62-63	-77324.636	8712.730	20.642	168°23'05"	-1.826	-8.873	-30.791	56.224366
62-64	-77344.855	8716.886	16.000	78°26'29"	-20.219	4.156	-35.508	717.936252
62-114	-77341.649	8732.562	6.496	77°53'52"	3.206	15.676	-15.676	-50.257256
							倍面積	1090.351386
							面積	545.17

### 倍横距法面積計算書

地番	62-23							
点名	X	Y	距離	方向角	緯距	経距	倍横距	倍面積
62-106	-77316.933	8720.395	9.059	258°22'17"	5.877	-1.208	-1.208	-7.099416
62-62	-77318.759	8711.522	6.000	168°23'05"	-1.826	-8.873	-11.289	20.613714
62-63	-77324.636	8712.730	9.059	78°22'17"	-5.877	1.208	-18.954	111.392658
62-107	-77322.810	8721.603	6.000	348°23'05"	1.826	8.873	-8.873	-16.202098
							倍面積	108.704858
							面積	54.35

現地とは必ずしも一致しないことがあります。あくまで参考図としてご利用ください。  
資料（写し）によって発生した直接または間接の損失、損害等について市では一切の責任を負いません。

現場名:君津市常代土地区画整理事業 出来形確認測量

### 倍横距法面積計算書

地番	62-24								
点名	X	Y	距離	方向角	緯距	経距	倍横距	倍面積	
62-109	-77357.065	8735.744	15.741	348°20'15"	3.208	15.688	15.688	50.327104	
62-114	-77341.649	8732.562	16.000	258°26'29"	15.416	-3.182	28.194	434.638704	
62-64	-77344.855	8716.886	15.741	168°22'54"	-3.206	-15.676	9.336	-29.931216	
62-110	-77360.273	8720.056	16.013	78°26'35"	-15.418	3.170	-3.170	48.875060	
							倍面積	503.909652	
							面積	251.95	

現地とは必ずしも一致しないことがあります。あくまで参考図としてご利用ください。  
資料（写し）によって発生した直接または間接の損失、損害等について市では一切の責任を負いません。