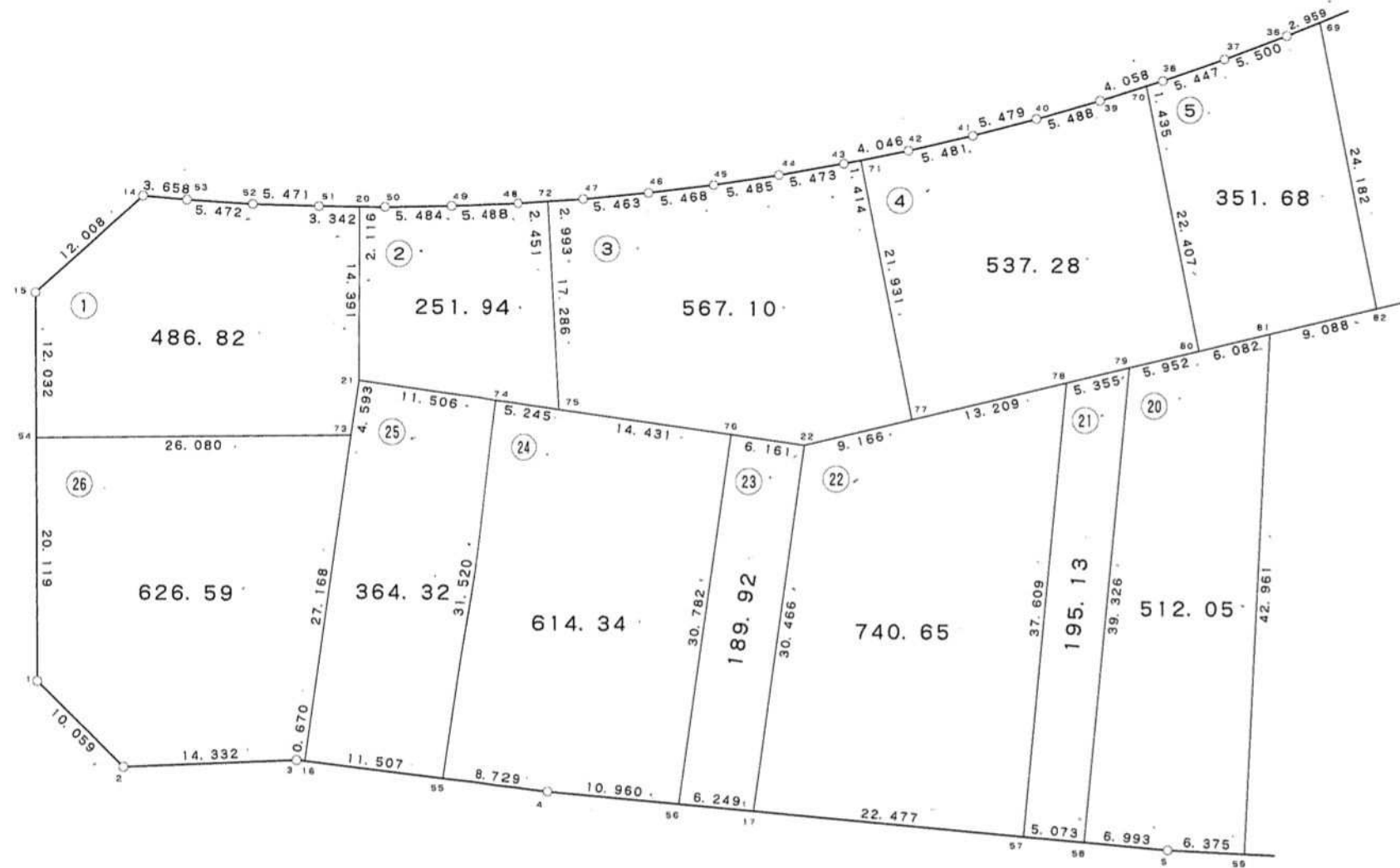
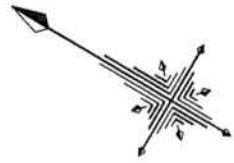


出来形確認測量原図

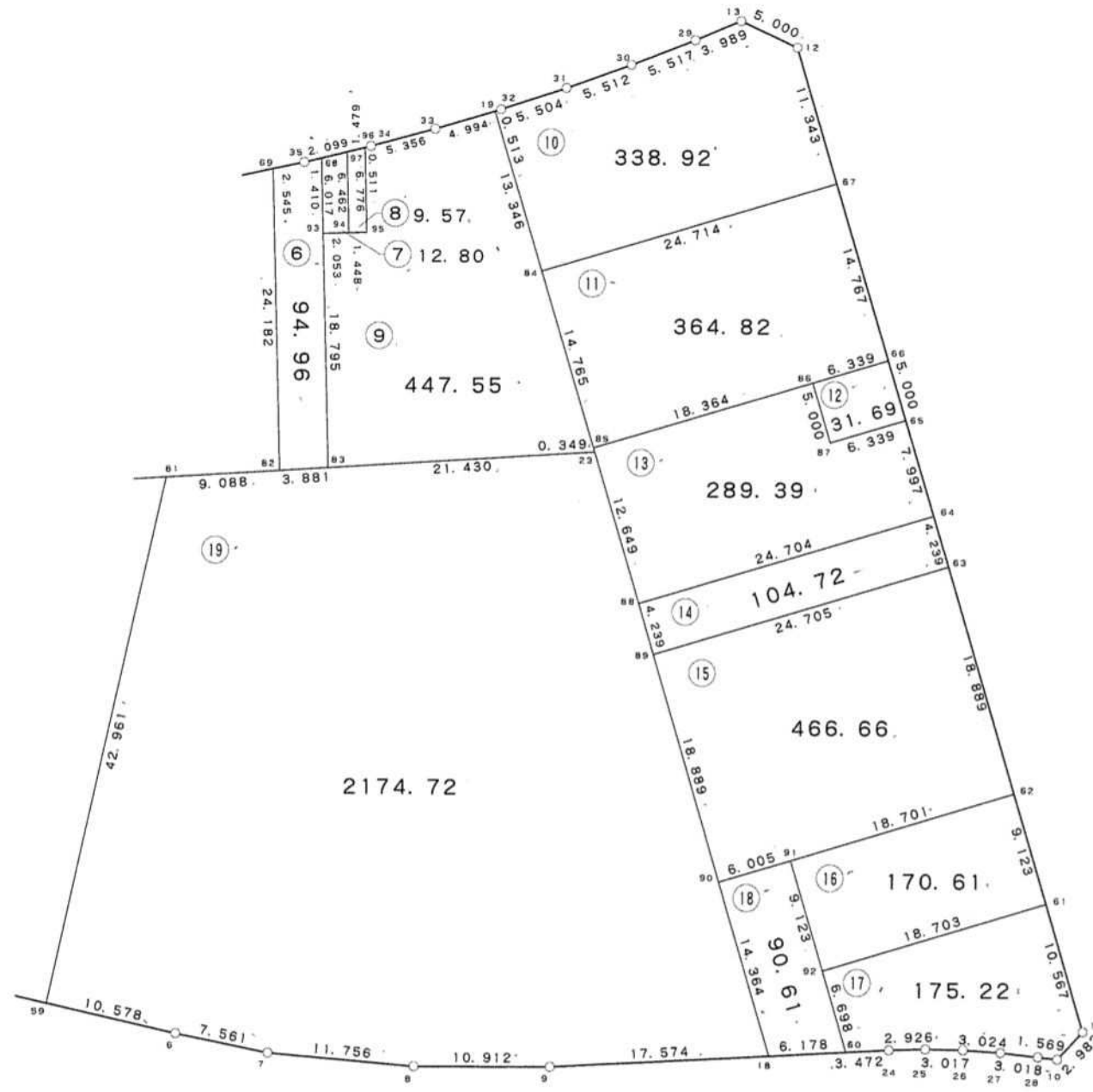
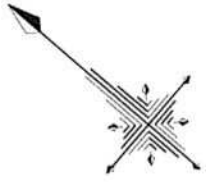
55 街区 1/2



現地とは必ずしも一致しないことがあります。
あくまで参考図としてご利用ください。
資料（写し）によって発生した直接または間接
の損失、損害等について市では一切の責任を負
いません。

出来形確認測量原図

55 街区 2/2



現地とは必ずしも一致しないことがあります。
あくまで参考図としてご利用ください。
資料（写し）によって発生した直接または間接
の損失、損害等について市では一切の責任を負
いません。

現場名:君津市常代土地区画整理事業 出来形確認測量

倍横距法面積計算書

地番 55-1

点名	X	Y	距離	方向角	緯距	経距	倍横距	倍面積
55-20	-77465.162	8734.251	3.342	330° 17' 52"	7.286	12.410	12.410	90.419260
55-51	-77462.259	8732.595	5.471	331° 17' 21"	2.903	-1.656	23.164	67.245092
55-52	-77457.461	8729.967	5.472	333° 14' 18"	4.798	-2.628	18.880	90.586240
55-53	-77452.575	8727.503	3.658	334° 40' 05"	4.886	-2.464	13.788	67.368168
55-14	-77449.269	8725.938	12.008	287° 35' 24"	3.306	-1.565	9.759	32.263254
55-15	-77445.640	8714.491	12.032	239° 03' 15"	3.629	-11.447	-3.253	-11.805137
55-54	-77451.827	8704.172	26.080	149° 02' 02"	-6.187	-10.319	-25.019	154.792553
55-73	-77474.190	8717.591	4.593	67° 42' 44"	-22.363	13.419	-21.919	490.174597
55-21	-77472.448	8721.841	14.391	59° 34' 57"	1.742	4.250	-4.250	-7.403500
							倍面積	973.640527
							面積	486.82

倍横距法面積計算書

地番 55-2

点名	X	Y	距離	方向角	緯距	経距	倍横距	倍面積
55-72	-77478.318	8742.511	2.451	325° 44' 22"	9.642	14.347	14.347	138.333774
55-48	-77476.292	8741.131	5.488	327° 14' 43"	2.026	-1.380	27.314	55.338164
55-49	-77471.677	8738.162	5.484	328° 31' 38"	4.615	-2.969	22.965	105.983475
55-50	-77467.000	8735.299	2.116	330° 18' 32"	4.677	-2.863	17.133	80.131041
55-20	-77465.162	8734.251	14.391	239° 34' 57"	1.838	-1.048	13.222	24.302036
55-21	-77472.448	8721.841	11.506	157° 49' 27"	-7.286	-12.410	-0.236	1.719496
55-74	-77483.103	8726.184	5.245	157° 49' 17"	-10.655	4.343	-8.303	88.468465
55-75	-77487.960	8728.164	17.286	56° 05' 48"	-4.857	1.980	-1.980	9.616860
							倍面積	503.893311
							面積	251.94

現地とは必ずしも一致しないことがあります。あくまで参考図としてご利用ください。
資料（写し）によって発生した直接または間接の損失、損害等について市では一切の責任を負いません。

現場名:君津市常代土地区画整理事業 出来形確認測量

倍横距法面積計算書

地番	55-3							
点名	X	Y	距離	方向角	緯距	経距	倍横距	倍面積
55-71	-77499.057	8758.648	1.414	318° 10' 53"	14.592	16.372	16.372	238.900224
55-43	-77498.003	8757.705	5.473	319° 41' 55"	1.054	-0.943	31.801	33.518254
55-44	-77493.829	8754.165	5.485	320° 56' 32"	4.174	-3.540	27.318	114.025332
55-45	-77489.570	8750.709	5.468	322° 41' 31"	4.259	-3.456	20.322	86.551398
55-46	-77485.221	8747.395	5.463	324° 09' 36"	4.349	-3.314	13.552	58.937648
55-47	-77480.792	8744.196	2.993	325° 44' 31"	4.429	-3.199	7.039	31.175731
55-72	-77478.318	8742.511	17.286	236° 05' 48"	2.474	-1.685	2.155	5.331470
55-75	-77487.960	8728.164	14.431	157° 49' 29"	-9.642	-14.347	-13.877	133.802034
55-76	-77501.324	8733.611	6.161	157° 49' 38"	-13.364	5.447	-22.777	304.391828
55-22	-77507.029	8735.936	9.166	136° 14' 16"	-5.705	2.325	-15.005	85.603525
55-77	-77513.649	8742.276	21.931	48° 17' 24"	-6.620	6.340	-6.340	41.970800
							倍面積	1134.208244
							面積	567.10

倍横距法面積計算書

地番	55-4							
点名	X	Y	距離	方向角	緯距	経距	倍横距	倍面積
55-77	-77513.649	8742.276	13.209	136° 14' 21"	-14.592	-16.372	-16.372	238.900224
55-78	-77523.189	8751.412	5.355	136° 13' 32"	-9.540	9.136	-23.608	225.220320
55-79	-77527.056	8755.117	5.952	136° 14' 45"	-3.867	3.705	-10.767	41.635989
55-80	-77531.355	8759.233	22.407	48° 17' 20"	-4.299	4.116	-2.946	12.664854
55-70	-77516.446	8775.960	4.058	312° 07' 25"	14.909	16.727	17.897	266.826373
55-39	-77513.724	8772.950	5.488	313° 44' 15"	2.722	-3.010	31.614	86.053308
55-40	-77509.930	8768.985	5.479	315° 04' 53"	3.794	-3.965	24.639	93.480366
55-41	-77506.050	8765.116	5.481	316° 31' 23"	3.880	-3.869	16.805	65.203400
55-42	-77502.073	8761.345	4.046	318° 11' 45"	3.977	-3.771	9.165	36.449205
55-71	-77499.057	8758.648	21.931	228° 17' 24"	3.016	-2.697	2.697	8.134152
							倍面積	1074.568191
							面積	537.28

現地とは必ずしも一致しないことがあります。あくまで参考図としてご利用ください。
資料（写し）によって発生した直接または間接の損失、損害等について市では一切の責任を負いません。

現場名:君津市常代土地区画整理事業 出来形確認測量

倍横距法面積計算書

地番	55-5							
点名	X	Y	距離	方向角	緯距	経距	倍横距	倍面積
55-80	-77531.355	8759.233	6.082	136° 13' 57"	-14.909	-16.727	-16.727	249.382843
55-81	-77535.747	8763.440	9.088	136° 14' 22"	-4.392	4.207	-29.247	128.452824
55-82	-77542.311	8769.726	24.182	48° 17' 20"	-6.564	6.286	-18.754	123.101256
55-69	-77526.221	8787.778	2.959	307° 39' 21"	16.090	18.052	5.584	89.846560
55-36	-77524.413	8785.435	5.500	309° 04' 00"	1.808	-2.343	21.293	38.497744
55-37	-77520.947	8781.165	5.447	310° 30' 36"	3.466	-4.270	14.680	50.880880
55-38	-77517.409	8777.024	1.435	312° 08' 51"	3.538	-4.141	6.269	22.179722
55-70	-77516.446	8775.960	22.407	228° 17' 20"	0.963	-1.064	1.064	1.024632
							倍面積	703.366461
							面積	351.68

倍横距法面積計算書

地番	55-6							
点名	X	Y	距離	方向角	緯距	経距	倍横距	倍面積
55-82	-77542.311	8769.726	3.881	136° 13' 54"	-16.090	-18.052	-18.052	290.456680
55-83	-77545.114	8772.411	18.795	48° 17' 13"	-2.803	2.685	-33.419	93.673457
55-93	-77532.608	8786.441	6.017	48° 17' 40"	12.506	14.030	-16.704	-208.900224
55-68	-77528.605	8790.933	1.410	306° 03' 26"	4.003	4.492	1.818	7.277454
55-35	-77527.775	8789.793	2.545	307° 38' 24"	0.830	-1.140	5.170	4.291100
55-69	-77526.221	8787.778	24.182	228° 17' 20"	1.554	-2.015	2.015	3.131310
							倍面積	189.929777
							面積	94.96

現地とは必ずしも一致しないことがあります。あくまで参考図としてご利用ください。
資料（写し）によって発生した直接または間接の損失、損害等について市では一切の責任を負いません。

現場名:君津市常代土地区画整理事業 出来形確認測量

倍横距法面積計算書

地番	55-7							
点名	X	Y	距離	方向角	緯距	経距	倍横距	倍面積
55-97	-77529.840	8792.630	2.099	306°02'44"	4.300	4.823	4.823	20.738900
55-68	-77528.605	8790.933	6.017	228°17'40"	1.235	-1.697	7.949	9.817015
55-93	-77532.608	8786.441	2.053	138°16'42"	-4.003	-4.492	1.760	-7.045280
55-94	-77534.140	8787.807	6.462	48°16'52"	-1.532	1.366	-1.366	2.092712
							倍面積	25.603347
							面積	12.80

倍横距法面積計算書

地番	55-8							
点名	X	Y	距離	方向角	緯距	経距	倍横距	倍面積
55-96	-77530.710	8793.826	1.479	306°01'59"	4.511	5.056	5.056	22.807616
55-97	-77529.840	8792.630	6.462	228°16'52"	0.870	-1.196	8.916	7.756920
55-94	-77534.140	8787.807	1.448	138°18'14"	-4.300	-4.823	2.897	-12.457100
55-95	-77535.221	8788.770	6.776	48°15'38"	-1.081	0.963	-0.963	1.041003
							倍面積	19.148439
							面積	9.57

現地とは必ずしも一致しないことがあります。あくまで参考図としてご利用ください。
資料（写し）によって発生した直接または間接の損失、損害等について市では一切の責任を負いません。

現場名:君津市常代土地区画整理事業 出来形確認測量

倍横距法面積計算書

地番	55-9							
点名	X	Y	距離	方向角	緯距	経距	倍横距	倍面積
55-19	-77536.784	8802.829	4.994	303° 07' 14"	11.164	7.313	7.313	81.642332
55-33	-77534.055	8798.646	5.356	304° 38' 01"	2.729	-4.183	10.443	28.498947
55-34	-77531.011	8794.239	0.511	306° 05' 06"	3.044	-4.407	1.853	5.640532
55-96	-77530.710	8793.826	6.776	228° 15' 38"	0.301	-0.413	-2.967	-0.893067
55-95	-77535.221	8788.770	1.448	318° 18' 14"	-4.511	-5.056	-8.436	38.054796
55-94	-77534.140	8787.807	2.053	318° 16' 42"	1.081	-0.963	-14.455	-15.625855
55-93	-77532.608	8786.441	18.795	228° 17' 13"	1.532	-1.366	-16.784	-25.713088
55-83	-77545.114	8772.411	21.430	136° 14' 11"	-12.506	-14.030	-32.180	402.443080
55-23	-77560.591	8787.234	0.349	33° 11' 21"	-15.477	14.823	-31.387	485.776599
55-85	-77560.299	8787.425	14.765	33° 13' 42"	0.292	0.191	-16.373	-4.780916
55-84	-77547.948	8795.516	13.346	33° 13' 37"	12.351	8.091	-8.091	-99.931941
							倍面積	895.111419
							面積	447.55

倍横距法面積計算書

地番	55-10							
点名	X	Y	距離	方向角	緯距	経距	倍横距	倍面積
55-67	-77561.500	8816.183	11.343	33° 16' 01"	-13.552	20.667	20.667	-280.079184
55-12	-77552.016	8822.405	5.000	344° 51' 27"	9.484	6.222	47.556	451.021104
55-13	-77547.190	8821.099	3.989	297° 18' 37"	4.826	-1.306	52.472	253.229872
55-29	-77545.360	8817.555	5.517	298° 41' 51"	1.830	-3.544	47.622	87.148260
55-30	-77542.711	8812.716	5.512	300° 02' 57"	2.649	-4.839	39.239	103.944111
55-31	-77539.951	8807.945	5.504	301° 38' 13"	2.760	-4.771	29.629	81.776040
55-32	-77537.064	8803.259	0.513	303° 04' 14"	2.887	-4.686	20.172	58.236564
55-19	-77536.784	8802.829	13.346	213° 13' 37"	0.280	-0.430	15.056	4.215680
55-84	-77547.948	8795.516	24.714	123° 15' 15"	-11.164	-7.313	7.313	-81.642332
							倍面積	677.850115
							面積	338.92

現地とは必ずしも一致しないことがあります。あくまで参考図としてご利用ください。
資料（写し）によって発生した直接または間接の損失、損害等について市では一切の責任を負いません。

現場名:君津市常代土地区画整理事業 出来形確認測量

倍横距法面積計算書

地番	55-11							
点名	X	Y	距離	方向角	緯距	経距	倍横距	倍面積
55-84	-77547.948	8795.516	14.765	213° 13' 42"	13.552	-20.667	-20.667	-280.079184
55-85	-77560.299	8787.425	18.364	123° 15' 14"	-12.351	-8.091	-49.425	610.448175
55-86	-77570.369	8802.782	6.339	123° 15' 59"	-10.070	15.357	-42.159	424.541130
55-66	-77573.846	8808.082	14.767	33° 16' 17"	-3.477	5.300	-21.502	74.762454
55-67	-77561.500	8816.183	24.714	303° 15' 15"	12.346	8.101	-8.101	-100.014946
							倍面積	729.657629
							面積	364.82

倍横距法面積計算書

地番	55-12							
点名	X	Y	距離	方向角	緯距	経距	倍横距	倍面積
55-66	-77573.846	8808.082	6.339	303° 15' 59"	4.181	2.743	2.743	11.468483
55-86	-77570.369	8802.782	5.000	213° 16' 03"	3.477	-5.300	0.186	0.646722
55-87	-77574.550	8800.039	6.339	123° 15' 59"	-4.181	-2.743	-7.857	32.850117
55-65	-77578.027	8805.339	5.000	33° 16' 03"	-3.477	5.300	-5.300	18.428100
							倍面積	63.393422
							面積	31.69

倍横距法面積計算書

地番	55-13							
点名	X	Y	距離	方向角	緯距	経距	倍横距	倍面積
55-86	-77570.369	8802.782	18.364	303° 15' 14"	4.181	2.743	2.743	11.468483
55-85	-77560.299	8787.425	0.349	213° 11' 21"	10.070	-15.357	-9.871	-99.400970
55-23	-77560.591	8787.234	12.649	213° 16' 32"	-0.292	-0.191	-25.419	7.422348
55-88	-77571.166	8780.294	24.704	123° 15' 21"	-10.575	-6.940	-32.550	344.216250
55-64	-77584.713	8800.952	7.997	33° 16' 15"	-13.547	20.658	-18.832	255.117104
55-65	-77578.027	8805.339	6.339	303° 15' 59"	6.686	4.387	6.213	41.540118
55-87	-77574.550	8800.039	5.000	33° 16' 03"	3.477	-5.300	5.300	18.428100
							倍面積	578.791433
							面積	289.39

現地とは必ずしも一致しないことがあります。
あくまで参考図としてご利用ください。
資料(写し)によって発生した直接または間接
の損失、損害等について市では一切の責任を負
いません。

現場名:君津市常代土地区画整理事業 出来形確認測量

倍横距法面積計算書

地番	55-14							
点名	X	Y	距離	方向角	緯距	経距	倍横距	倍面積
55-63	-77588.258	8798.627	4.239	33° 15' 32"	-13.548	20.659	20.659	-279.888132
55-64	-77584.713	8800.952	24.704	303° 15' 21"	3.545	2.325	43.643	154.714435
55-88	-77571.166	8780.294	4.239	213° 16' 40"	13.547	-20.658	25.310	342.874570
55-89	-77574.710	8777.968	24.705	123° 15' 24"	-3.544	-2.326	2.326	-8.243344
							倍面積	209.457529
							面積	104.72

倍横距法面積計算書

地番	55-15							
点名	X	Y	距離	方向角	緯距	経距	倍横距	倍面積
55-62	-77604.051	8788.264	18.889	33° 16' 19"	-10.255	15.638	15.638	-160.367690
55-63	-77588.258	8798.627	24.705	303° 15' 24"	15.793	10.363	41.639	657.604727
55-89	-77574.710	8777.968	18.889	213° 16' 19"	13.548	-20.659	31.343	424.634964
55-90	-77590.503	8767.605	6.005	123° 15' 31"	-15.793	-10.363	0.321	-5.069553
55-91	-77593.796	8772.626	18.701	123° 15' 21"	-3.293	5.021	-5.021	16.534153
							倍面積	933.336601
							面積	466.66

倍横距法面積計算書

地番	55-16							
点名	X	Y	距離	方向角	緯距	経距	倍横距	倍面積
55-61	-77611.679	8783.260	9.123	33° 15' 54"	-10.256	15.640	15.640	-160.403840
55-62	-77604.051	8788.264	18.701	303° 15' 21"	7.628	5.004	36.284	276.774352
55-91	-77593.796	8772.626	9.123	213° 16' 44"	10.255	-15.638	25.650	263.040750
55-92	-77601.423	8767.620	18.703	123° 15' 18"	-7.627	-5.006	5.006	-38.180762
							倍面積	341.230500
							面積	170.61

現地とは必ずしも一致しないことがあります。
あくまで参考図としてご利用ください。
資料(写し)によって発生した直接または間接
の損失、損害等について市では一切の責任を負
いません。

現場名:君津市常代土地区画整理事業 出来形確認測量

倍横距法面積計算書

地番 55-17

点名	X	Y	距離	方向角	緯距	経距	倍横距	倍面積
55-92	-77601.423	8767.620	6.698	213° 16' 04"	10.256	-15.640	-15.640	-160.403840
55-60	-77607.023	8763.946	3.472	136° 53' 26"	-5.600	-3.674	-34.954	195.742400
55-24	-77609.558	8766.319	2.926	138° 23' 39"	-2.535	2.373	-36.255	91.906425
55-25	-77611.746	8768.262	3.017	141° 05' 39"	-2.188	1.943	-31.939	69.882532
55-26	-77614.094	8770.157	3.024	143° 40' 33"	-2.348	1.895	-28.101	65.981148
55-27	-77616.530	8771.948	3.018	146° 12' 55"	-2.436	1.791	-24.415	59.474940
55-28	-77619.038	8773.626	1.569	146° 45' 20"	-2.508	1.678	-20.946	52.532568
55-10	-77620.350	8774.486	2.982	93° 09' 11"	-1.312	0.860	-18.408	24.151296
55-11	-77620.514	8777.463	10.567	33° 16' 14"	-0.164	2.977	-14.571	2.389644
55-61	-77611.679	8783.260	18.703	303° 15' 18"	8.835	5.797	-5.797	-51.216495
							倍面積	350.440618
							面積	175.22

倍横距法面積計算書

地番 55-18

点名	X	Y	距離	方向角	緯距	経距	倍横距	倍面積
55-91	-77593.796	8772.626	6.005	303° 15' 31"	7.627	5.006	5.006	38.180762
55-90	-77590.503	8767.605	14.364	213° 16' 19"	3.293	-5.021	4.991	16.435363
55-18	-77602.512	8759.725	6.178	136° 54' 08"	-12.009	-7.880	-7.910	94.991190
55-60	-77607.023	8763.946	6.698	33° 16' 04"	-4.511	4.221	-11.569	52.187759
55-92	-77601.423	8767.620	9.123	33° 16' 44"	5.600	3.674	-3.674	-20.574400
							倍面積	181.220674
							面積	90.61

現地とは必ずしも一致しないことがあります。
 あくまで参考図としてご利用ください。
 資料(写し)によって発生した直接または間接
 の損失、損害等について市では一切の責任を負
 いません。

現場名:君津市常代土地区画整理事業 出来形確認測量

倍横距法面積計算書

地番	点名	X	Y	距離	方向角	緯距	経距	倍横距	倍面積
55-19	55-59	-77555.712	8725.400	10.578	152° 32' 19"	-19.965	-38.040	-38.040	759.468600
	55-6	-77565.098	8730.278	7.561	151° 17' 58"	-9.386	4.878	-71.202	668.301972
	55-7	-77571.730	8733.909	11.756	144° 51' 48"	-6.632	3.631	-62.693	415.779976
	55-8	-77581.344	8740.675	10.912	139° 49' 02"	-9.614	6.766	-52.296	502.773744
	55-9	-77589.681	8747.716	17.574	136° 53' 43"	-8.337	7.041	-38.489	320.882793
	55-18	-77602.512	8759.725	14.364	33° 16' 19"	-12.831	12.009	-19.439	249.421809
	55-90	-77590.503	8767.605	18.889	33° 16' 19"	12.009	7.880	0.450	5.404050
	55-89	-77574.710	8777.968	4.239	33° 16' 40"	15.793	10.363	18.693	295.218549
	55-88	-77571.166	8780.294	12.649	33° 16' 32"	3.544	2.326	31.382	111.217808
	55-23	-77560.591	8787.234	21.430	316° 14' 11"	10.575	6.940	40.648	429.852600
	55-83	-77545.114	8772.411	3.881	316° 13' 54"	15.477	-14.823	32.765	507.103905
	55-82	-77542.311	8769.726	9.088	316° 14' 22"	2.803	-2.685	15.257	42.765371
	55-81	-77535.747	8763.440	42.961	242° 18' 27"	6.564	-6.286	6.286	41.261304
								倍面積	4349.452481
								面積	2174.72

倍横距法面積計算書

地番	点名	X	Y	距離	方向角	緯距	経距	倍横距	倍面積
55-20	55-58	-77543.721	8719.497	6.993	154° 55' 49"	-16.665	-35.620	-35.620	593.607300
	55-5	-77550.055	8722.460	6.375	152° 32' 19"	-6.334	2.963	-68.277	432.466518
	55-59	-77555.712	8725.400	42.961	62° 18' 27"	-5.657	2.940	-62.374	352.849718
	55-81	-77535.747	8763.440	6.082	316° 13' 57"	19.965	38.040	-21.394	-427.131210
	55-80	-77531.355	8759.233	5.952	316° 14' 45"	4.392	-4.207	12.439	54.632088
	55-79	-77527.056	8755.117	39.326	244° 55' 38"	4.299	-4.116	4.116	17.694684
								倍面積	1024.119098
								面積	512.05

現地とは必ずしも一致しないことがあります。
 あくまで参考図としてご利用ください。
 資料(写し)によって発生した直接または間接
 の損失、損害等について市では一切の責任を負
 いません。

現場名:君津市常代土地区画整理事業 出来形確認測量

倍横距法面積計算書

地番	55-21							
点名	X	Y	距離	方向角	緯距	経距	倍横距	倍面積
55-79	-77527.056	8755.117	5.355	316° 13' 32"	16.665	35.620	35.620	593.607300
55-78	-77523.189	8751.412	37.609	244° 55' 40"	3.867	-3.705	67.535	261.157845
55-57	-77539.126	8717.347	5.073	154° 55' 30"	-15.937	-34.065	29.765	-474.364805
55-58	-77543.721	8719.497	39.326	64° 55' 38"	-4.595	2.150	-2.150	9.879250
							倍面積	390.279590
							面積	195.13

倍横距法面積計算書

地番	55-22							
点名	X	Y	距離	方向角	緯距	経距	倍横距	倍面積
55-78	-77523.189	8751.412	13.209	316° 14' 21"	15.937	34.065	34.065	542.893905
55-77	-77513.649	8742.276	9.166	316° 14' 16"	9.540	-9.136	58.994	562.802760
55-22	-77507.029	8735.936	30.466	247° 20' 20"	6.620	-6.340	43.518	288.089160
55-17	-77518.767	8707.822	22.477	154° 55' 38"	-11.738	-28.114	9.064	-106.393232
55-57	-77539.126	8717.347	37.609	64° 55' 40"	-20.359	9.525	-9.525	193.919475
							倍面積	1481.312068
							面積	740.65

倍横距法面積計算書

地番	55-23							
点名	X	Y	距離	方向角	緯距	経距	倍横距	倍面積
55-56	-77513.107	8705.173	6.249	154° 55' 10"	-11.783	-28.438	-28.438	335.084954
55-17	-77518.767	8707.822	30.466	67° 20' 20"	-5.660	2.649	-54.227	306.924820
55-22	-77507.029	8735.936	6.161	337° 49' 38"	11.738	28.114	-23.464	-275.420432
55-76	-77501.324	8733.611	30.782	247° 29' 38"	5.705	-2.325	2.325	13.264125
							倍面積	379.853467
							面積	189.92

現地とは必ずしも一致しないことがあります。あくまで参考図としてご利用ください。
資料（写し）によって発生した直接または間接の損失、損害等について市では一切の責任を負いません。

現場名:君津市常代土地区画整理事業 出来形確認測量

倍横距法面積計算書

地番	点名	X	Y	距離	方向角	緯距	経距	倍横距	倍面積
55-24	55-76	-77501.324	8733.611	14.431	337° 49' 29"	11.783	28.438	28.438	335.084954
	55-75	-77487.960	8728.164	5.245	337° 49' 17"	13.364	-5.447	51.429	687.297156
	55-74	-77483.103	8726.184	31.520	247° 29' 39"	4.857	-1.980	44.002	213.717714
	55-55	-77495.168	8697.065	8.729	156° 37' 07"	-12.065	-29.119	12.903	-155.674695
	55-4	-77503.180	8700.529	10.960	154° 55' 45"	-8.012	3.464	-12.752	102.169024
	55-56	-77513.107	8705.173	30.782	67° 29' 38"	-9.927	4.644	-4.644	46.100988
								倍面積	1228.695141
								面積	614.34

倍横距法面積計算書

地番	点名	X	Y	距離	方向角	緯距	経距	倍横距	倍面積
55-25	55-74	-77483.103	8726.184	11.506	337° 49' 27"	12.065	29.119	29.119	351.320735
	55-21	-77472.448	8721.841	4.593	247° 42' 44"	10.655	-4.343	53.895	574.251225
	55-73	-77474.190	8717.591	27.168	247° 27' 22"	-1.742	-4.250	45.302	-78.916084
	55-16	-77484.606	8692.499	11.507	156° 37' 15"	-10.416	-25.092	15.960	-166.239360
	55-55	-77495.168	8697.065	31.520	67° 29' 39"	-10.562	4.566	-4.566	48.226092
								倍面積	728.642608
								面積	364.32

倍横距法面積計算書

地番	点名	X	Y	距離	方向角	緯距	経距	倍横距	倍面積
55-26	55-54	-77451.827	8704.172	20.119	239° 03' 21"	22.363	-13.419	-13.419	-300.089097
	55-1	-77462.172	8686.917	10.059	193° 58' 47"	-10.345	-17.255	-44.093	456.142085
	55-2	-77471.933	8684.487	14.332	147° 17' 01"	-9.761	-2.430	-63.778	622.537058
	55-3	-77483.991	8692.233	0.670	156° 36' 38"	-12.058	7.746	-58.462	704.934796
	55-16	-77484.606	8692.499	27.168	67° 27' 22"	-0.615	0.266	-50.450	31.026750
	55-73	-77474.190	8717.591	26.080	329° 02' 02"	10.416	25.092	-25.092	-261.358272
								倍面積	1253.193320
								面積	626.59

現地とは必ずしも一致しないことがあります。
あくまで参考図としてご利用ください。
資料（写し）によって発生した直接または間接の損失、損害等について市では一切の責任を負いません。