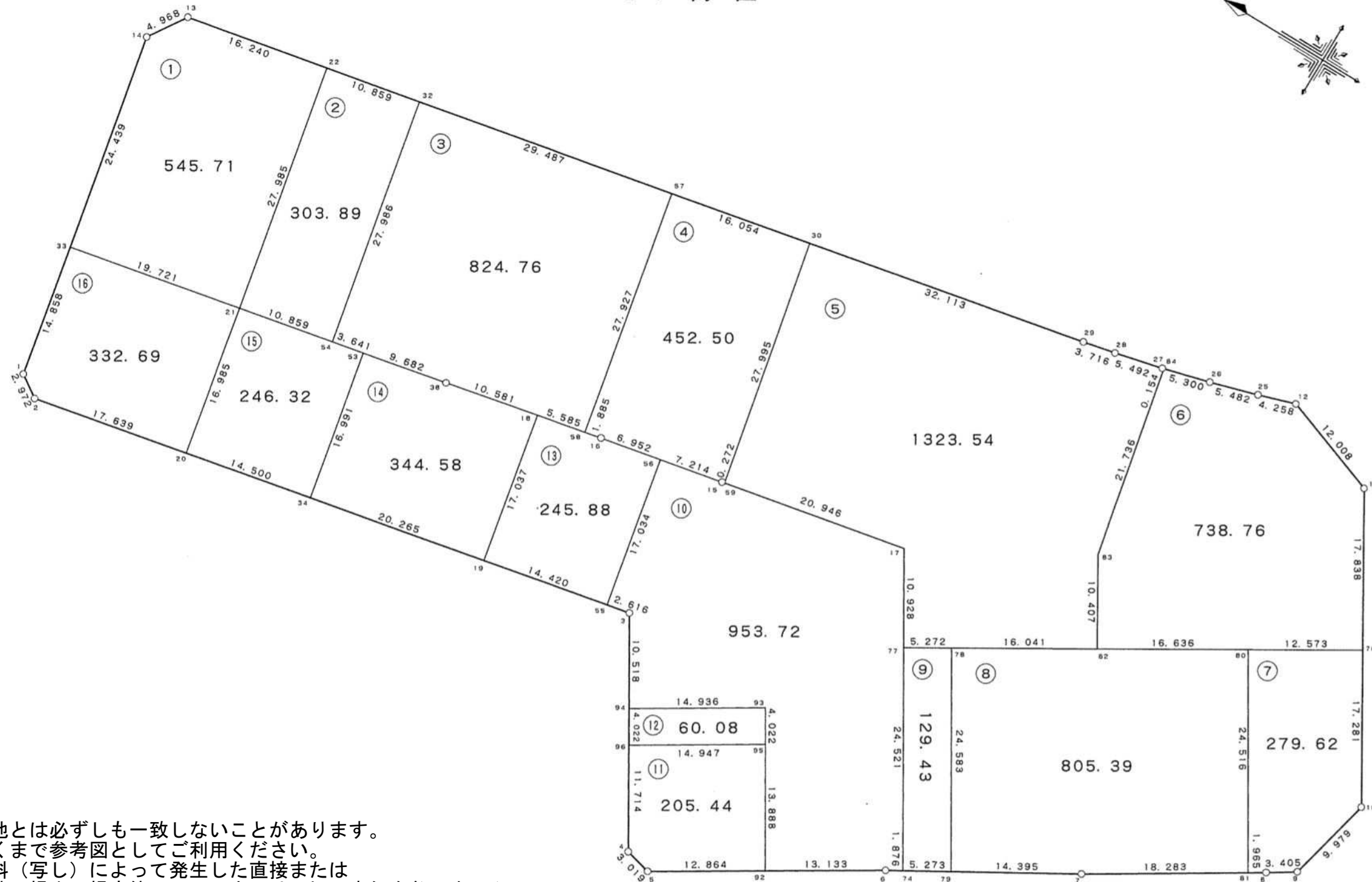
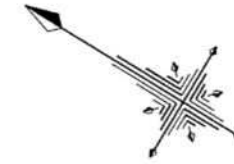


54 街区



現地とは必ずしも一致しないことがあります。  
あくまで参考図としてご利用ください。  
資料（写し）によって発生した直接または  
間接の損失、損害等について市では一切の責任を負いません。

現場名:君津市常代土地区画整理事業 出来形確認測量

### 倍横距法面積計算書

地番	54-1							
点名	X	Y	距離	方向角	緯距	経距	倍横距	倍面積
54-22	-77315.895	8692.545	16.240	348°22'48"	5.642	27.410	27.410	154.647220
54-13	-77299.988	8689.274	4.968	302°50'56"	15.907	-3.271	51.549	819.989943
54-14	-77297.293	8685.100	24.439	258°22'09"	2.695	-4.174	44.104	118.860280
54-33	-77302.220	8661.163	19.721	168°22'50"	-4.927	-23.937	15.993	-78.797511
54-21	-77321.537	8665.135	27.985	78°22'08"	-19.317	3.972	-3.972	76.727124
							倍面積	1091.427056
							面積	545.71

### 倍横距法面積計算書

地番	54-2							
点名	X	Y	距離	方向角	緯距	経距	倍横距	倍面積
54-32	-77326.531	8694.733	10.859	348°22'32"	5.643	27.411	27.411	154.680273
54-22	-77315.895	8692.545	27.985	258°22'08"	10.636	-2.188	52.634	559.815224
54-21	-77321.537	8665.135	10.859	168°22'54"	-5.642	-27.410	23.036	-129.969112
54-54	-77332.174	8667.322	27.986	78°22'02"	-10.637	2.187	-2.187	23.263119
							倍面積	607.789504
							面積	303.89

### 倍横距法面積計算書

地番	54-3							
点名	X	Y	距離	方向角	緯距	経距	倍横距	倍面積
54-58	-77361.046	8673.320	27.927	78°21'55"	-5.466	1.145	1.145	-6.258570
54-57	-77355.414	8700.673	29.487	348°22'43"	5.632	27.353	29.643	166.949376
54-32	-77326.531	8694.733	27.986	258°22'02"	28.883	-5.940	51.056	1474.650448
54-54	-77332.174	8667.322	3.641	168°22'09"	-5.643	-27.411	17.705	-99.909315
54-53	-77335.740	8668.056	9.682	168°22'53"	-3.566	0.734	-8.972	31.994152
54-38	-77345.224	8670.006	10.581	168°10'15"	-9.484	1.950	-6.288	59.635392
54-18	-77355.580	8672.175	5.585	168°10'08"	-10.356	2.169	-2.169	22.462164
							倍面積	1649.523647
							面積	824.76

現地とは必ずしも一致しないことがあります。あくまで参考図としてご利用ください。  
資料（写し）によって発生した直接または間接の損失、損害等について市では一切の責任を負いません。

現場名:君津市常代土地区画整理事業 出来形確認測量

### 倍横距法面積計算書

地番	54-4							
点名	X	Y	距離	方向角	緯距	経距	倍横距	倍面積
54-30	-77371.139	8703.907	16.054	348° 22' 43"	5.908	27.364	27.364	161.666512
54-57	-77355.414	8700.673	27.927	258° 21' 55"	15.725	-3.234	51.494	809.743150
54-58	-77361.046	8673.320	1.885	168° 11' 00"	-5.632	-27.353	20.907	-117.748224
54-16	-77362.891	8673.706	6.952	168° 40' 03"	-1.845	0.386	-6.060	11.180700
54-56	-77369.707	8675.072	7.214	168° 40' 17"	-6.816	1.366	-4.308	29.363328
54-15	-77376.780	8676.489	0.272	168° 33' 59"	-7.073	1.417	-1.525	10.786325
54-59	-77377.047	8676.543	27.995	77° 49' 00"	-0.267	0.054	-0.054	0.014418
							倍面積	905.006209
							面積	452.50

### 倍横距法面積計算書

地番	54-5							
点名	X	Y	距離	方向角	緯距	経距	倍横距	倍面積
54-30	-77371.139	8703.907	27.995	257° 49' 00"	31.455	-6.468	-6.468	-203.450940
54-59	-77377.047	8676.543	20.946	168° 40' 13"	-5.908	-27.364	-40.300	238.092400
54-17	-77397.585	8680.658	10.928	238° 35' 31"	-20.538	4.115	-63.549	1305.169362
54-77	-77403.280	8671.331	5.272	149° 03' 24"	-5.695	-9.327	-68.761	391.593895
54-78	-77407.802	8674.042	16.041	149° 03' 25"	-4.522	2.711	-75.377	340.854794
54-82	-77421.560	8682.290	10.407	58° 55' 19"	-13.758	8.248	-64.418	886.262844
54-83	-77416.188	8691.203	21.736	78° 07' 56"	5.372	8.913	-47.257	-253.864604
54-84	-77411.718	8712.474	0.154	344° 58' 22"	4.470	21.271	-17.073	-76.316310
54-27	-77411.569	8712.434	5.492	346° 39' 07"	0.149	-0.040	4.158	0.619542
54-28	-77406.225	8711.166	3.716	347° 42' 37"	5.344	-1.268	2.850	15.230400
54-29	-77402.594	8710.375	32.113	348° 22' 49"	3.631	-0.791	0.791	2.872121
							倍面積	2647.063504
							面積	1323.53

現地とは必ずしも一致しないことがあります。あくまで参考図としてご利用ください。  
資料（写し）によって発生した直接または間接の損失、損害等について市では一切の責任を負いません。

現場名:君津市常代土地区画整理事業 出来形確認測量

### 倍横距法面積計算書

地番	54-6							
点名	X	Y	距離	方向角	緯距	経距	倍横距	倍面積
54-84	-77411.718	8712.474	21.736	258°07'56"	5.121	-1.364	-1.364	-6.985044
54-83	-77416.188	8691.203	10.407	238°55'19"	-4.470	-21.271	-23.999	107.275530
54-82	-77421.560	8682.290	16.636	149°03'23"	-5.372	-8.913	-54.183	291.071076
54-80	-77435.828	8690.844	12.573	149°03'26"	-14.268	8.554	-54.542	778.205256
54-76	-77446.612	8697.309	17.838	59°06'10"	-10.784	6.465	-39.523	426.216032
54-11	-77437.452	8712.616	12.008	19°48'08"	9.160	15.307	-17.751	-162.599160
54-12	-77426.154	8716.684	4.258	342°18'35"	11.298	4.068	1.624	18.347952
54-25	-77422.097	8715.390	5.482	343°33'18"	4.057	-1.294	4.398	17.842686
54-26	-77416.839	8713.838	5.300	345°05'07"	5.258	-1.552	1.552	8.160416
							倍面積	1477.534744
							面積	738.76

### 倍横距法面積計算書

地番	54-7							
点名	X	Y	距離	方向角	緯距	経距	倍横距	倍面積
54-81	-77448.602	8669.919	1.965	148°18'58"	-12.774	-20.925	-20.925	267.295950
54-8	-77450.274	8670.951	3.405	147°31'58"	-1.672	1.032	-40.818	68.247696
54-9	-77453.147	8672.779	9.979	103°33'01"	-2.873	1.828	-37.958	109.053334
54-10	-77455.485	8682.480	17.281	59°06'20"	-2.338	9.701	-26.429	61.791002
54-76	-77446.612	8697.309	12.573	329°03'26"	8.873	14.829	-1.899	-16.849827
54-80	-77435.828	8690.844	24.516	238°35'50"	10.784	-6.465	6.465	69.718560
							倍面積	559.256715
							面積	279.62

現地とは必ずしも一致しないことがあります。あくまで参考図としてご利用ください。  
資料（写し）によって発生した直接または間接の損失、損害等について市では一切の責任を負いません。

現場名:君津市常代土地区画整理事業 出来形確認測量

### 倍横距法面積計算書

地番	点名	X	Y	距離	方向角	緯距	経距	倍横距	倍面積
54-8	54-80	-77435.828	8690.844	16.636	329°03'23"	12.774	20.925	20.925	267.295950
	54-82	-77421.560	8682.290	16.041	329°03'25"	14.268	-8.554	33.296	475.067328
	54-78	-77407.802	8674.042	24.583	238°35'49"	13.758	-8.248	16.494	226.924452
	54-79	-77420.611	8653.060	14.395	149°43'35"	-12.809	-20.982	-12.736	163.135424
	54-7	-77433.043	8660.317	18.283	148°19'11"	-12.432	7.257	-26.461	328.963152
	54-81	-77448.602	8669.919	24.516	58°35'50"	-15.559	9.602	-9.602	149.397518
								倍面積	1610.783824
								面積	805.39

### 倍横距法面積計算書

地番	点名	X	Y	距離	方向角	緯距	経距	倍横距	倍面積
54-9	54-78	-77407.802	8674.042	5.272	329°03'24"	12.809	20.982	20.982	268.758438
	54-77	-77403.280	8671.331	24.521	238°35'46"	4.522	-2.711	39.253	177.502066
	54-74	-77416.057	8650.402	5.273	149°43'46"	-12.777	-20.929	15.613	-199.487301
	54-79	-77420.611	8653.060	24.583	58°35'49"	-4.554	2.658	-2.658	12.104532
								倍面積	258.877735
								面積	129.43

現地とは必ずしも一致しないことがあります。あくまで参考図としてご利用ください。  
資料（写し）によって発生した直接または間接の損失、損害等について市では一切の責任を負いません。

現場名:君津市常代土地区画整理事業 出来形確認測量

### 倍横距法面積計算書

地番	54-10							
点名	X	Y	距離	方向角	緯距	経距	倍横距	倍面積
54-17	-77397.585	8680.658	20.946	348°40'13"	5.695	9.327	9.327	53.117265
54-59	-77377.047	8676.543	0.272	348°33'59"	20.538	-4.115	14.539	298.601982
54-15	-77376.780	8676.489	7.214	348°40'17"	0.267	-0.054	10.370	2.768790
54-56	-77369.707	8675.072	17.034	258°21'58"	7.073	-1.417	8.899	62.942627
54-55	-77373.142	8658.388	2.616	168°24'08"	-3.435	-16.684	-9.202	31.608870
54-3	-77375.705	8658.914	10.518	238°34'26"	-2.563	0.526	-25.360	64.997680
54-94	-77381.189	8649.939	14.936	148°12'57"	-5.484	-8.975	-33.809	185.408556
54-93	-77393.885	8657.806	4.022	238°25'14"	-12.696	7.867	-34.917	443.306232
54-95	-77395.991	8654.380	13.888	238°24'36"	-2.106	-3.426	-30.476	64.182456
54-92	-77403.266	8642.550	13.133	148°16'31"	-7.275	-11.830	-45.732	332.700300
54-6	-77414.437	8649.456	1.876	149°43'02"	-11.171	6.906	-50.656	565.878176
54-74	-77416.057	8650.402	24.521	58°35'46"	-1.620	0.946	-42.804	69.342480
54-77	-77403.280	8671.331	10.928	58°35'31"	12.777	20.929	-20.929	-267.409833
							倍面積	1907.445581
							面積	953.72

### 倍横距法面積計算書

地番	54-11							
点名	X	Y	距離	方向角	緯距	経距	倍横距	倍面積
54-96	-77383.286	8646.507	11.714	238°34'14"	12.705	-7.873	-7.873	-100.026465
54-4	-77389.394	8636.512	3.019	193°56'06"	-6.108	-9.995	-25.741	157.226028
54-5	-77392.324	8635.785	12.864	148°16'23"	-2.930	-0.727	-36.463	106.836590
54-92	-77403.266	8642.550	13.888	58°24'36"	-10.942	6.765	-30.425	332.910350
54-95	-77395.991	8654.380	14.947	328°12'52"	7.275	11.830	-11.830	-86.063250
							倍面積	410.883253
							面積	205.44

現地とは必ずしも一致しないことがあります。あくまで参考図としてご利用ください。  
資料（写し）によって発生した直接または間接の損失、損害等について市では一切の責任を負いません。

現場名:君津市常代土地区画整理事業 出来形確認測量

### 倍横距法面積計算書

地番	54-12							
点名	X	Y	距離	方向角	緯距	経距	倍横距	倍面積
54-94	-77381.189	8649.939	4.022	238°34'28"	12.696	-7.867	-7.867	-99.879432
54-96	-77383.286	8646.507	14.947	148°12'52"	-2.097	-3.432	-19.166	40.191102
54-95	-77395.991	8654.380	4.022	58°25'14"	-12.705	7.873	-14.725	187.081125
54-93	-77393.885	8657.806	14.936	328°12'57"	2.106	3.426	-3.426	-7.215156
							倍面積	120.177639
							面積	60.08

### 倍横距法面積計算書

地番	54-13							
点名	X	Y	距離	方向角	緯距	経距	倍横距	倍面積
54-55	-77373.142	8658.388	17.034	78°21'58"	-14.125	2.900	2.900	-40.962500
54-56	-77369.707	8675.072	6.952	348°40'03"	3.435	16.684	22.484	77.232540
54-16	-77362.891	8673.706	1.885	348°11'00"	6.816	-1.366	37.802	257.658432
54-58	-77361.046	8673.320	5.585	348°10'08"	1.845	-0.386	36.050	66.512250
54-18	-77355.580	8672.175	17.037	258°21'42"	5.466	-1.145	34.519	188.680854
54-19	-77359.017	8655.488	14.420	168°23'52"	-3.437	-16.687	16.687	-57.353219
							倍面積	491.768357
							面積	245.88

### 倍横距法面積計算書

地番	54-14							
点名	X	Y	距離	方向角	緯距	経距	倍横距	倍面積
54-19	-77359.017	8655.488	17.037	78°21'42"	-19.851	4.074	4.074	-80.872974
54-18	-77355.580	8672.175	10.581	348°10'15"	3.437	16.687	24.835	85.357895
54-38	-77345.224	8670.006	9.682	348°22'53"	10.356	-2.169	39.353	407.539668
54-53	-77335.740	8668.056	16.991	258°22'02"	9.484	-1.950	35.234	334.159256
54-34	-77339.166	8651.414	20.265	168°24'08"	-3.426	-16.642	16.642	-57.015492
							倍面積	689.168353
							面積	344.58

現地とは必ずしも一致しないことがあります。あくまで参考図としてご利用ください。  
資料（写し）によって発生した直接または間接の損失、損害等について市では一切の責任を負いません。

現場名:君津市常代土地区画整理事業 出来形確認測量

### 倍横距法面積計算書

地番	54-15							
点名	X	Y	距離	方向角	緯距	経距	倍横距	倍面積
54-53	-77335.740	8668.056	3.641	348°22'09"	3.426	16.642	16.642	57.015492
54-54	-77332.174	8667.322	10.859	348°22'54"	3.566	-0.734	32.550	116.073300
54-21	-77321.537	8665.135	16.985	258°22'00"	10.637	-2.187	29.629	315.163673
54-20	-77324.962	8648.499	14.500	168°24'09"	-3.425	-16.636	10.806	-37.010550
54-34	-77339.166	8651.414	16.991	78°22'02"	-14.204	2.915	-2.915	41.404660
							倍面積	492.646575
							面積	246.32

### 倍横距法面積計算書

地番	54-16							
点名	X	Y	距離	方向角	緯距	経距	倍横距	倍面積
54-33	-77302.220	8661.163	14.858	258°22'02"	19.317	-3.972	-3.972	-76.727124
54-1	-77305.216	8646.610	2.972	213°54'14"	-2.996	-14.553	-22.497	67.401012
54-2	-77307.683	8644.952	17.639	168°23'59"	-2.467	-1.658	-38.708	95.492636
54-20	-77324.962	8648.499	16.985	78°22'00"	-17.279	3.547	-36.819	636.195501
54-21	-77321.537	8665.135	19.721	348°22'50"	3.425	16.636	-16.636	-56.978300
							倍面積	665.383725
							面積	332.69

現地とは必ずしも一致しないことがあります。あくまで参考図としてご利用ください。  
資料（写し）によって発生した直接または間接の損失、損害等について市では一切の責任を負いません。