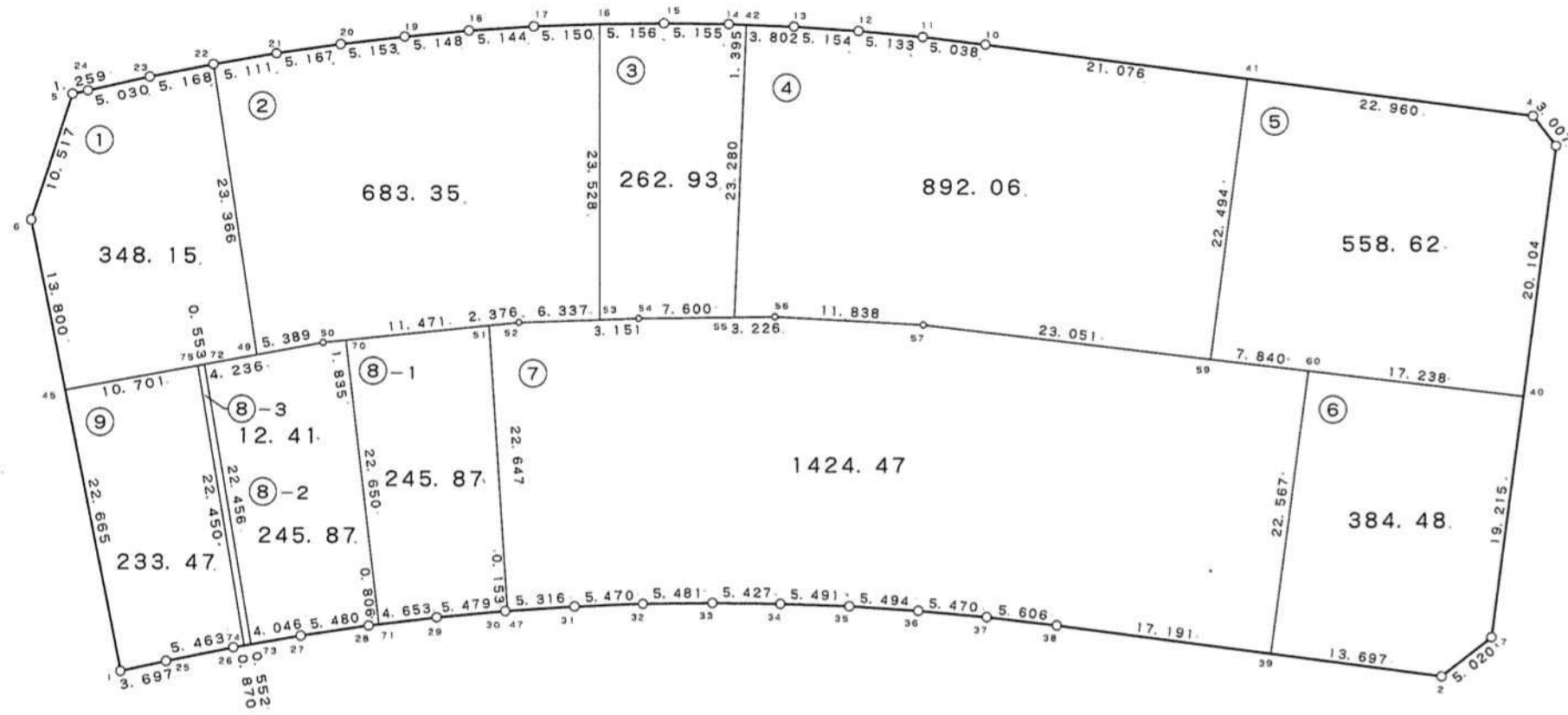
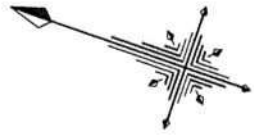


66 街区



現地とは必ずしも一致しないことがあります。
あくまで参考図としてご利用ください。
資料（写し）によって発生した直接または間接
の損失、損害等について市では一切の責任を負
いません。

現場名:君津市常代土地区画整理事業 出来形確認測量

倍横距法面積計算書

地番 66-1

点名	X	Y	距離	方向角	緯距	経距	倍横距	倍面積
66-22	-77175.263	8718.160	5.168	329°44'02"	10.867	20.685	20.685	224.783895
66-23	-77170.799	8715.555	5.030	328°21'16"	4.464	-2.605	38.765	173.046960
66-24	-77166.517	8712.916	1.259	328°22'50"	4.282	-2.639	33.521	143.536922
66-5	-77165.445	8712.256	10.517	268°54'37"	1.072	-0.660	30.222	32.397984
66-6	-77165.645	8701.741	13.800	239°30'51"	-0.200	-10.515	19.047	-3.809400
66-45	-77172.646	8689.849	10.701	150°30'36"	-7.001	-11.892	-3.360	23.523360
66-75	-77181.961	8695.117	0.553	150°33'48"	-9.315	5.268	-9.984	93.000960
66-72	-77182.443	8695.389	4.236	150°30'00"	-0.482	0.272	-4.444	2.142008
66-49	-77186.130	8697.475	23.366	62°17'04"	-3.687	2.086	-2.086	7.691082
							倍面積	696.313771
							面積	348.15

倍横距法面積計算書

地番 66-2

点名	X	Y	距離	方向角	緯距	経距	倍横距	倍面積
66-16	-77203.199	8731.233	5.150	338°42'39"	7.754	22.214	22.214	172.247356
66-17	-77198.400	8729.363	5.144	337°10'07"	4.799	-1.870	42.558	204.235842
66-18	-77193.659	8727.367	5.148	335°32'09"	4.741	-1.996	38.692	183.438772
66-19	-77188.973	8725.235	5.153	334°15'37"	4.686	-2.132	34.564	161.966904
66-20	-77184.331	8722.997	5.167	332°45'02"	4.642	-2.238	30.194	140.160548
66-21	-77179.737	8720.631	5.111	331°05'17"	4.594	-2.366	25.590	117.560460
66-22	-77175.263	8718.160	23.366	242°17'04"	4.474	-2.471	20.753	92.848922
66-49	-77186.130	8697.475	5.389	150°30'35"	-10.867	-20.685	-2.403	26.113401
66-50	-77190.821	8700.128	1.835	155°03'17"	-4.691	2.653	-20.435	95.860585
66-70	-77192.485	8700.902	11.471	155°03'33"	-1.664	0.774	-17.008	28.301312
66-51	-77202.886	8705.739	2.376	155°03'11"	-10.401	4.837	-11.397	118.540197
66-52	-77205.040	8706.741	6.337	158°55'50"	-2.154	1.002	-5.558	11.971932
66-53	-77210.953	8709.019	23.528	70°45'29"	-5.913	2.278	-2.278	13.469814
							倍面積	1366.716045
							面積	683.35

現地とは必ずしも一致しないことがあります。あくまで参考図としてご利用ください。
資料（写し）によって発生した直接または間接の損失、損害等について市では一切の責任を負いません。

現場名:君津市常代土地区画整理事業 出来形確認測量

倍横距法面積計算書

地番 66-3

点名	X	Y	距離	方向角	緯距	経距	倍横距	倍面積
66-42	-77214.276	8735.014	1.395	343° 07' 25"	6.763	22.276	22.276	150.652588
66-14	-77212.941	8734.609	5.155	341° 31' 10"	1.335	-0.405	44.147	58.936245
66-15	-77208.052	8732.975	5.156	340° 15' 15"	4.889	-1.634	42.108	205.866012
66-16	-77203.199	8731.233	23.528	250° 45' 29"	4.853	-1.742	38.732	187.966396
66-53	-77210.953	8709.019	3.151	158° 55' 29"	-7.754	-22.214	14.776	-114.573104
66-54	-77213.893	8710.152	7.600	160° 06' 21"	-2.940	1.133	-6.305	18.536700
66-55	-77221.039	8712.738	23.280	73° 06' 42"	-7.146	2.586	-2.586	18.479556
							倍面積	525.864393
							面積	262.93

倍横距法面積計算書

地番 66-4

点名	X	Y	距離	方向角	緯距	経距	倍横距	倍面積
66-41	-77253.436	8744.025	21.076	348° 21' 09"	4.541	22.031	22.031	100.042771
66-10	-77232.794	8739.770	5.038	347° 41' 27"	20.642	-4.255	39.807	821.696094
66-11	-77227.872	8738.696	5.133	346° 14' 24"	4.922	-1.074	34.478	169.700716
66-12	-77222.886	8737.475	5.154	344° 44' 42"	4.986	-1.221	32.183	160.464438
66-13	-77217.914	8736.119	3.802	343° 06' 16"	4.972	-1.356	29.606	147.201032
66-42	-77214.276	8735.014	23.280	253° 06' 42"	3.638	-1.105	27.145	98.753510
66-55	-77221.039	8712.738	3.226	160° 05' 56"	-6.763	-22.276	3.764	-25.455932
66-56	-77224.072	8713.836	11.838	164° 00' 53"	-3.033	1.098	-17.414	52.816662
66-57	-77235.452	8717.096	23.051	167° 43' 56"	-11.380	3.260	-13.056	148.577280
66-59	-77257.977	8721.994	22.494	78° 21' 12"	-22.525	4.898	-4.898	110.327450
							倍面積	1784.124021
							面積	892.06

現地とは必ずしも一致しないことがあります。あくまで参考図としてご利用ください。
資料（写し）によって発生した直接または間接の損失、損害等について市では一切の責任を負いません。

現場名:君津市常代土地区画整理事業 出来形確認測量

倍横距法面積計算書

地番	66-5							
点名	X	Y	距離	方向角	緯距	経距	倍横距	倍面積
66-59	-77257.977	8721.994	7.840	167°43'52"	-4.541	-22.031	-22.031	100.042771
66-60	-77265.638	8723.660	17.238	167°43'40"	-7.661	1.666	-42.396	324.795756
66-40	-77282.482	8727.324	20.104	78°24'16"	-16.844	3.664	-37.066	624.339704
66-3	-77278.441	8747.018	3.007	33°07'28"	4.041	19.694	-13.708	-55.394028
66-4	-77275.923	8748.661	22.960	348°21'03"	2.518	1.643	7.629	19.209822
66-41	-77253.436	8744.025	22.494	258°21'12"	22.487	-4.636	4.636	104.249732
							倍面積	1117.243757
							面積	558.62

倍横距法面積計算書

地番	66-6							
点名	X	Y	距離	方向角	緯距	経距	倍横距	倍面積
66-39	-77270.172	8701.553	13.697	168°24'34"	-4.534	-22.107	-22.107	100.233138
66-2	-77283.590	8704.305	5.020	123°17'17"	-13.418	2.752	-41.462	556.337116
66-7	-77286.345	8708.501	19.215	78°24'08"	-2.755	4.196	-34.514	95.086070
66-40	-77282.482	8727.324	17.238	347°43'40"	3.863	18.823	-11.495	-44.405185
66-60	-77265.638	8723.660	22.567	258°24'35"	16.844	-3.664	3.664	61.716416
							倍面積	768.967555
							面積	384.48

現地とは必ずしも一致しないことがあります。あくまで参考図としてご利用ください。
資料（写し）によって発生した直接または間接の損失、損害等について市では一切の責任を負いません。

現場名:君津市常代土地区画整理事業 出来形確認測量

倍横距法面積計算書

地番	66-7							
点名	X	Y	距離	方向角	緯距	経距	倍横距	倍面積
66-47	-77211.704	8684.879	5.316	157° 04' 54"	-8.818	-20.860	-20.860	183.943480
66-31	-77216.600	8686.949	5.470	158° 35' 57"	-4.896	2.070	-39.650	194.126400
66-32	-77221.693	8688.945	5.481	160° 14' 21"	-5.093	1.996	-35.584	181.229312
66-33	-77226.851	8690.798	5.427	161° 36' 06"	-5.158	1.853	-31.735	163.689130
66-34	-77232.001	8692.511	5.491	162° 55' 41"	-5.150	1.713	-28.169	145.070350
66-35	-77237.250	8694.123	5.494	164° 37' 14"	-5.249	1.612	-24.844	130.406156
66-36	-77242.547	8695.580	5.470	166° 03' 28"	-5.297	1.457	-21.775	115.342175
66-37	-77247.856	8696.898	5.606	167° 37' 47"	-5.309	1.318	-19.000	100.871000
66-38	-77253.332	8698.099	17.191	168° 24' 32"	-5.476	1.201	-16.481	90.249956
66-39	-77270.172	8701.553	22.567	78° 24' 35"	-16.840	3.454	-11.826	199.149840
66-60	-77265.638	8723.660	7.840	347° 43' 52"	4.534	22.107	13.735	62.274490
66-59	-77257.977	8721.994	23.051	347° 43' 56"	7.661	-1.666	34.176	261.822336
66-57	-77235.452	8717.096	11.838	344° 00' 53"	22.525	-4.898	27.612	621.960300
66-56	-77224.072	8713.836	3.226	340° 05' 56"	11.380	-3.260	19.454	221.386520
66-55	-77221.039	8712.738	7.600	340° 06' 21"	3.033	-1.098	15.096	45.786168
66-54	-77213.893	8710.152	3.151	338° 55' 29"	7.146	-2.586	11.412	81.550152
66-53	-77210.953	8709.019	6.337	338° 55' 50"	2.940	-1.133	7.693	22.617420
66-52	-77205.040	8706.741	2.376	335° 03' 11"	5.913	-2.278	4.282	25.319466
66-51	-77202.886	8705.739	22.647	247° 05' 06"	2.154	-1.002	1.002	2.158308
							倍面積	2848.952959
							面積	1424.47

倍横距法面積計算書

地番	66-8-1							
点名	X	Y	距離	方向角	緯距	経距	倍横距	倍面積
66-71	-77202.385	8680.530	4.653	154° 04' 45"	-9.900	-20.372	-20.372	201.682800
66-29	-77206.570	8682.564	5.479	155° 41' 06"	-4.185	2.034	-38.710	162.001350
66-30	-77211.563	8684.820	0.153	157° 17' 37"	-4.993	2.256	-34.420	171.859060
66-47	-77211.704	8684.879	22.647	67° 05' 06"	-0.141	0.059	-32.105	4.526805
66-51	-77202.886	8705.739	11.471	335° 03' 33"	8.818	20.860	-11.186	-98.638148
66-70	-77192.485	8700.902	22.650	244° 04' 55"	10.401	-4.837	4.837	50.309637
							倍面積	491.741504
							面積	245.87

現地とは必ずしも一致しないことがあります。あくまで参考図としてご利用ください。
資料（写し）によって発生した直接または間接の損失、損害等について市では一切の責任を負いません。

現場名:君津市常代土地区画整理事業 出来形確認測量

倍横距法面積計算書

地番	66-8-2							
点名	X	Y	距離	方向角	緯距	経距	倍横距	倍面積
66-73	-77193.250	8675.704	4.046	151° 14' 13"	-10.807	-19.685	-19.685	212.735795
66-27	-77196.797	8677.651	5.480	152° 32' 31"	-3.547	1.947	-37.423	132.739381
66-28	-77201.660	8680.178	0.806	154° 06' 09"	-4.863	2.527	-32.949	160.230987
66-71	-77202.385	8680.530	22.650	64° 04' 55"	-0.725	0.352	-30.070	21.800750
66-70	-77192.485	8700.902	1.835	335° 03' 17"	9.900	20.372	-9.346	-92.525400
66-50	-77190.821	8700.128	5.389	330° 30' 35"	1.664	-0.774	10.252	17.059328
66-49	-77186.130	8697.475	4.236	330° 30' 00"	4.691	-2.653	6.825	32.016075
66-72	-77182.443	8695.389	22.456	241° 14' 00"	3.687	-2.086	2.086	7.691082
							倍面積	491.747998
							面積	245.87

倍横距法面積計算書

地番	66-8-3							
点名	X	Y	距離	方向角	緯距	経距	倍横距	倍面積
66-72	-77182.443	8695.389	0.553	330° 33' 48"	10.807	19.685	19.685	212.735795
66-75	-77181.961	8695.117	22.450	241° 13' 50"	0.482	-0.272	39.098	18.845236
66-74	-77192.766	8675.438	0.552	151° 12' 27"	-10.805	-19.679	19.147	-206.883335
66-73	-77193.250	8675.704	22.456	61° 14' 00"	-0.484	0.266	-0.266	0.128744
							倍面積	24.826440
							面積	12.41

現地とは必ずしも一致しないことがあります。あくまで参考図としてご利用ください。
資料（写し）によって発生した直接または間接の損失、損害等について市では一切の責任を負いません。

現場名:君津市常代土地区画整理事業 出来形確認測量

倍横距法面積計算書

地番	点名	X	Y	距離	方向角	緯距	経距	倍横距	倍面積
66-9	66-75	-77181.961	8695.117	10.701	330° 30' 36"	10.805	19.679	19.679	212.631595
	66-45	-77172.646	8689.849	22.665	239° 31' 05"	9.315	-5.268	34.090	317.548350
	66-1	-77184.143	8670.317	3.697	148° 37' 08"	-11.497	-19.532	9.290	-106.807130
	66-25	-77187.299	8672.242	5.463	149° 26' 40"	-3.156	1.925	-8.317	26.248452
	66-26	-77192.003	8675.019	0.870	151° 13' 36"	-4.704	2.777	-3.615	17.004960
	66-74	-77192.766	8675.438	22.450	61° 13' 50"	-0.763	0.419	-0.419	0.319697
								倍面積	466.945924
								面積	233.47

現地とは必ずしも一致しないことがあります。あくまで参考図としてご利用ください。
資料（写し）によって発生した直接または間接の損失、損害等について市では一切の責任を負いません。