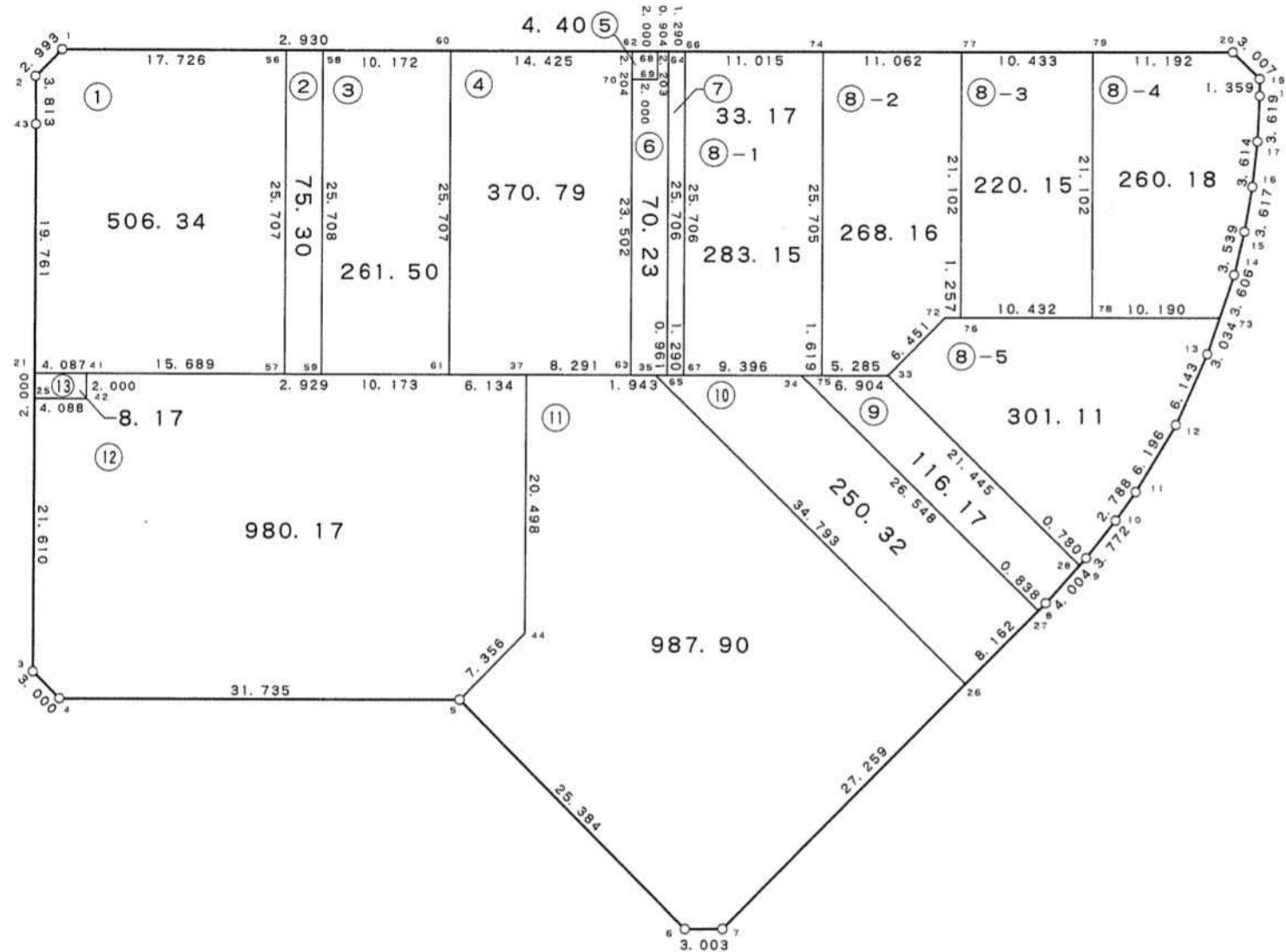


64 街区



現地とは必ずしも一致しないことがあります。あくまで参考図としてご利用ください。  
資料（写し）によって発生した直接または間接の損失、損害等について市では一切の責任を負いません。

現場名:君津市常代土地区画整理事業 出来形確認測量

### 倍横距法面積計算書

地番 64-1

点名	X	Y	距離	方向角	緯距	経距	倍横距	倍面積
64-56	-77222.430	8763.977	17.726	258° 23' 41"	25.181	-5.174	-5.174	-130.286494
64-1	-77225.996	8746.613	2.993	212° 53' 18"	-3.566	-17.364	-27.712	98.820992
64-2	-77228.509	8744.988	3.813	167° 39' 31"	-2.513	-1.625	-46.701	117.359613
64-43	-77232.234	8745.803	19.761	168° 23' 23"	-3.725	0.815	-47.511	176.978475
64-21	-77251.591	8749.780	4.087	78° 23' 45"	-19.357	3.977	-42.719	826.911683
64-41	-77250.769	8753.783	15.689	78° 23' 16"	0.822	4.003	-34.739	-28.555458
64-57	-77247.611	8769.151	25.707	348° 23' 20"	3.158	15.368	-15.368	-48.532144
							倍面積	1012.696667
							面積	506.34

### 倍横距法面積計算書

地番 64-2

点名	X	Y	距離	方向角	緯距	経距	倍横距	倍面積
64-58	-77221.840	8766.847	2.930	258° 23' 00"	25.182	-5.173	-5.173	-130.266486
64-56	-77222.430	8763.977	25.707	168° 23' 20"	-0.590	-2.870	-13.216	7.797440
64-57	-77247.611	8769.151	2.929	78° 23' 55"	-25.181	5.174	-10.912	274.775072
64-59	-77247.022	8772.020	25.708	348° 23' 30"	0.589	2.869	-2.869	-1.689841
							倍面積	150.616185
							面積	75.30

### 倍横距法面積計算書

地番 64-3

点名	X	Y	距離	方向角	緯距	経距	倍横距	倍面積
64-60	-77219.794	8776.811	10.172	258° 23' 46"	25.181	-5.174	-5.174	-130.286494
64-58	-77221.840	8766.847	25.708	168° 23' 30"	-2.046	-9.964	-20.312	41.558352
64-59	-77247.022	8772.020	10.173	78° 23' 31"	-25.182	5.173	-25.103	632.143746
64-61	-77244.975	8781.985	25.707	348° 23' 20"	2.047	9.965	-9.965	-20.398355
							倍面積	523.017249
							面積	261.50

現地とは必ずしも一致しないことがあります。あくまで参考図としてご利用ください。  
資料（写し）によって発生した直接または間接の損失、損害等について市では一切の責任を負いません。

現場名:君津市常代土地区画整理事業 出来形確認測量

### 倍横距法面積計算書

地番	64-4							
点名	X	Y	距離	方向角	緯距	経距	倍横距	倍面積
64-62	-77216.892	8790.941	14.425	258° 23' 39"	2.159	-0.443	-0.443	-0.956437
64-60	-77219.794	8776.811	25.707	168° 23' 20"	-2.902	-14.130	-15.016	43.576432
64-61	-77244.975	8781.985	6.134	78° 23' 03"	-25.181	5.174	-23.972	603.638932
64-37	-77243.740	8787.993	8.291	78° 23' 36"	1.235	6.008	-12.790	-15.795650
64-63	-77242.072	8796.114	23.502	348° 23' 22"	1.668	8.121	1.339	2.233452
64-70	-77219.051	8791.384	2.204	348° 24' 16"	23.021	-4.730	4.730	108.889330
							倍面積	741.586059
							面積	370.79

### 倍横距法面積計算書

地番	64-5							
点名	X	Y	距離	方向角	緯距	経距	倍横距	倍面積
64-68	-77216.490	8792.900	2.000	258° 24' 13"	2.158	-0.443	-0.443	-0.955994
64-62	-77216.892	8790.941	2.204	168° 24' 16"	-0.402	-1.959	-2.845	1.143690
64-70	-77219.051	8791.384	2.000	78° 22' 32"	-2.159	0.443	-4.361	9.415399
64-69	-77218.648	8793.343	2.203	348° 23' 58"	0.403	1.959	-1.959	-0.789477
							倍面積	8.813618
							面積	4.40

### 倍横距法面積計算書

地番	64-6							
点名	X	Y	距離	方向角	緯距	経距	倍横距	倍面積
64-64	-77216.308	8793.785	0.904	258° 22' 45"	25.180	-5.173	-5.173	-130.256140
64-68	-77216.490	8792.900	2.203	168° 23' 58"	-0.182	-0.885	-11.231	2.044042
64-69	-77218.648	8793.343	2.000	258° 22' 32"	-2.158	0.443	-11.673	25.190334
64-70	-77219.051	8791.384	23.502	168° 23' 22"	-0.403	-1.959	-13.189	5.315167
64-63	-77242.072	8796.114	1.943	78° 23' 21"	-23.021	4.730	-10.418	239.832778
64-35	-77241.681	8798.017	0.961	78° 24' 34"	0.391	1.903	-3.785	-1.479935
64-65	-77241.488	8798.958	25.706	348° 23' 26"	0.193	0.941	-0.941	-0.181613
							倍面積	140.464633
							面積	70.23

現地とは必ずしも一致しないことがあります。あくまで参考図としてご利用ください。  
資料（写し）によって発生した直接または間接の損失、損害等について市では一切の責任を負いません。

現場名:君津市常代土地区画整理事業 出来形確認測量

### 倍横距法面積計算書

地番 64-7

点名	X	Y	距離	方向角	緯距	経距	倍横距	倍面積
64-66	-77216.048	8795.049	1.290	258° 22' 36"	25.180	-5.173	-5.173	-130.256140
64-64	-77216.308	8793.785	25.706	168° 23' 26"	-0.260	-1.264	-11.610	3.018600
64-65	-77241.488	8798.958	1.290	78° 22' 36"	-25.180	5.173	-7.701	193.911180
64-67	-77241.228	8800.222	25.706	348° 23' 26"	0.260	1.264	-1.264	-0.328640
							倍面積	66.345000
							面積	33.17

### 倍横距法面積計算書

地番 64-8-1

点名	X	Y	距離	方向角	緯距	経距	倍横距	倍面積
64-75	-77239.011	8811.012	25.705	348° 23' 25"	0.326	1.586	1.586	0.517036
64-74	-77213.832	8805.839	11.015	258° 23' 39"	25.179	-5.173	-2.001	-50.383179
64-66	-77216.048	8795.049	25.706	168° 23' 26"	-2.216	-10.790	-17.964	39.808224
64-67	-77241.228	8800.222	9.396	78° 23' 24"	-25.180	5.173	-23.581	593.769580
64-34	-77239.337	8809.426	1.619	78° 23' 05"	1.891	9.204	-9.204	-17.404764
							倍面積	566.306897
							面積	283.15

### 倍横距法面積計算書

地番 64-8-2

点名	X	Y	距離	方向角	緯距	経距	倍横距	倍面積
64-76	-77232.277	8820.922	21.102	348° 23' 21"	0.253	1.231	1.231	0.311443
64-77	-77211.607	8816.675	11.062	258° 23' 47"	20.670	-4.247	-1.785	-36.895950
64-74	-77213.832	8805.839	25.705	168° 23' 25"	-2.225	-10.836	-16.868	37.531300
64-75	-77239.011	8811.012	5.285	78° 23' 48"	-25.179	5.173	-22.531	567.308049
64-33	-77237.948	8816.189	6.451	32° 52' 38"	1.063	5.177	-12.181	-12.948403
64-72	-77232.530	8819.691	1.257	78° 23' 10"	5.418	3.502	-3.502	-18.973836
							倍面積	536.332603
							面積	268.16

現地とは必ずしも一致しないことがあります。あくまで参考図としてご利用ください。  
資料（写し）によって発生した直接または間接の損失、損害等について市では一切の責任を負いません。

現場名:君津市常代土地区画整理事業 出来形確認測量

### 倍横距法面積計算書

地番	64-8-3							
点名	X	Y	距離	方向角	緯距	経距	倍横距	倍面積
64-78	-77230.178	8831.141	21.102	348° 23' 31"	2.099	10.219	10.219	21.449681
64-79	-77209.508	8826.895	10.433	258° 23' 38"	20.670	-4.246	16.192	334.688640
64-77	-77211.607	8816.675	21.102	168° 23' 21"	-2.099	-10.220	1.726	-3.622874
64-76	-77232.277	8820.922	10.432	78° 23' 34"	-20.670	4.247	-4.247	87.785490
							倍面積	440.300937
							面積	220.15

### 倍横距法面積計算書

地番	64-8-4							
点名	X	Y	距離	方向角	緯距	経距	倍横距	倍面積
64-79	-77209.508	8826.895	21.102	168° 23' 31"	-2.252	-10.963	-10.963	24.688676
64-78	-77230.178	8831.141	10.190	78° 23' 40"	-20.670	4.246	-17.680	365.445600
64-73	-77228.128	8841.123	3.606	6° 58' 38"	2.050	9.982	-3.452	-7.076600
64-14	-77224.549	8841.561	3.539	1° 41' 03"	3.579	0.438	6.968	24.938472
64-15	-77221.012	8841.665	3.617	358° 14' 29"	3.537	0.104	7.510	26.562870
64-16	-77217.397	8841.554	3.614	354° 41' 53"	3.615	-0.111	7.503	27.123345
64-17	-77213.798	8841.220	3.619	351° 12' 33"	3.599	-0.334	7.058	25.401742
64-18	-77210.222	8840.667	1.359	347° 48' 18"	3.576	-0.553	6.171	22.067496
64-19	-77208.894	8840.380	3.007	303° 00' 11"	1.328	-0.287	5.331	7.079568
64-20	-77207.256	8837.858	11.192	258° 23' 31"	1.638	-2.522	2.522	4.131036
							倍面積	520.362205
							面積	260.18

現地とは必ずしも一致しないことがあります。あくまで参考図としてご利用ください。  
資料（写し）によって発生した直接または間接の損失、損害等について市では一切の責任を負いません。

現場名:君津市常代土地区画整理事業 出来形確認測量

### 倍横距法面積計算書

地番	64-8-5							
点名	X	Y	距離	方向角	緯距	経距	倍横距	倍面積
64-73	-77228.128	8841.123	10.190	258° 23' 40"	3.011	0.369	0.369	1.111059
64-78	-77230.178	8831.141	10.432	258° 23' 34"	-2.050	-9.982	-9.244	18.950200
64-76	-77232.277	8820.922	1.257	258° 23' 10"	-2.099	-10.219	-29.445	61.805055
64-72	-77232.530	8819.691	6.451	212° 52' 38"	-0.253	-1.231	-40.895	10.346435
64-33	-77237.948	8816.189	21.445	122° 52' 38"	-5.418	-3.502	-45.628	247.212504
64-28	-77249.589	8834.199	0.780	30° 14' 45"	-11.641	18.010	-31.120	362.267920
64-9	-77248.915	8834.592	3.772	26° 23' 43"	0.674	0.393	-12.717	-8.571258
64-10	-77245.536	8836.269	2.788	24° 02' 45"	3.379	1.677	-10.647	-35.976213
64-11	-77242.990	8837.405	6.196	19° 19' 16"	2.546	1.136	-7.834	-19.945364
64-12	-77237.143	8839.455	6.143	12° 12' 29"	5.847	2.050	-4.648	-27.176856
64-13	-77231.139	8840.754	3.034	6° 59' 12"	6.004	1.299	-1.299	-7.799196
							倍面積	602.224286
							面積	301.11

現地とは必ずしも一致しないことがあります。あくまで参考図としてご利用ください。  
資料（写し）によって発生した直接または間接の損失、損害等について市では一切の責任を負いません。

現場名:君津市常代土地区画整理事業 出来形確認測量

### 倍横距法面積計算書

地番 64-9

点名	X	Y	距離	方向角	緯距	経距	倍横距	倍面積
64-27	-77253.748	8831.722	0.838	33° 22' 04"	-14.411	22.296	22.296	-321.307656
64-8	-77253.048	8832.183	4.004	30° 14' 05"	0.700	0.461	45.053	31.537100
64-28	-77249.589	8834.199	21.445	302° 52' 38"	3.459	2.016	47.530	164.406270
64-33	-77237.948	8816.189	6.904	258° 23' 38"	11.641	-18.010	31.536	367.110576
64-34	-77239.337	8809.426	26.548	122° 52' 36"	-1.389	-6.763	6.763	-9.393807
							倍面積	232.352483
							面積	116.17

### 倍横距法面積計算書

地番 64-10

点名	X	Y	距離	方向角	緯距	経距	倍横距	倍面積
64-26	-77260.568	8827.238	8.162	33° 19' 27"	-18.887	29.221	29.221	-551.897027
64-27	-77253.748	8831.722	26.548	302° 52' 36"	6.820	4.484	62.926	429.155320
64-34	-77239.337	8809.426	9.396	258° 23' 24"	14.411	-22.296	45.114	650.137854
64-67	-77241.228	8800.222	1.290	258° 22' 36"	-1.891	-9.204	13.614	-25.744074
64-65	-77241.488	8798.958	0.961	258° 24' 34"	-0.260	-1.264	3.146	-0.817960
64-35	-77241.681	8798.017	34.793	122° 52' 36"	-0.193	-0.941	0.941	-0.181613
							倍面積	500.652500
							面積	250.32

現地とは必ずしも一致しないことがあります。あくまで参考図としてご利用ください。  
資料（写し）によって発生した直接または間接の損失、損害等について市では一切の責任を負いません。

現場名:君津市常代土地区画整理事業 出来形確認測量

### 倍横距法面積計算書

地番 64-11

点名	X	Y	距離	方向角	緯距	経距	倍横距	倍面積
64-35	-77241.681	8798.017	1.943	258° 23' 21"	18.887	-29.221	-29.221	-551.897027
64-63	-77242.072	8796.114	8.291	258° 23' 36"	-0.391	-1.903	-60.345	23.594895
64-37	-77243.740	8787.993	20.498	168° 23' 27"	-1.668	-8.121	-70.369	117.375492
64-44	-77263.819	8792.118	7.356	212° 53' 35"	-20.079	4.125	-74.365	1493.174835
64-5	-77269.996	8788.123	25.384	123° 22' 46"	-6.177	-3.995	-74.235	458.549595
64-6	-77283.962	8809.320	3.003	78° 06' 23"	-13.966	21.197	-57.033	796.522878
64-7	-77283.343	8812.259	27.259	33° 19' 58"	0.619	2.939	-32.897	-20.363243
64-26	-77260.568	8827.238	34.793	302° 52' 36"	22.775	14.979	-14.979	-341.146725
							倍面積	1975.810700
							面積	987.90

### 倍横距法面積計算書

地番 64-12

点名	X	Y	距離	方向角	緯距	経距	倍横距	倍面積
64-37	-77243.740	8787.993	6.134	258° 23' 03"	20.079	-4.125	-4.125	-82.825875
64-61	-77244.975	8781.985	10.173	258° 23' 31"	-1.235	-6.008	-14.258	17.608630
64-59	-77247.022	8772.020	2.929	258° 23' 55"	-2.047	-9.965	-30.231	61.882857
64-57	-77247.611	8769.151	15.689	258° 23' 16"	-0.589	-2.869	-43.065	25.365285
64-41	-77250.769	8753.783	2.000	168° 22' 32"	-3.158	-15.368	-61.302	193.591716
64-42	-77252.728	8754.186	4.088	258° 23' 55"	-1.959	0.403	-76.267	149.407053
64-25	-77253.550	8750.182	21.610	168° 23' 24"	-0.822	-4.004	-79.868	65.651496
64-3	-77274.718	8754.531	3.000	123° 25' 50"	-21.168	4.349	-79.523	1683.342864
64-4	-77276.371	8757.035	31.735	78° 24' 41"	-1.653	2.504	-72.670	120.123510
64-5	-77269.996	8788.123	7.356	32° 53' 35"	6.375	31.088	-39.078	-249.122250
64-44	-77263.819	8792.118	20.498	348° 23' 27"	6.177	3.995	-3.995	-24.677115
							倍面積	1960.348171
							面積	980.17

現地とは必ずしも一致しないことがあります。あくまで参考図としてご利用ください。  
資料（写し）によって発生した直接または間接の損失、損害等について市では一切の責任を負いません。



現場名:君津市常代土地区画整理事業 出来形確認測量

### 倍横距法面積計算書

地番	64-13								
点名	X	Y	距離	方向角	緯距	経距	倍横距	倍面積	
64-41	-77250.769	8753.783	4.087	258° 23' 45"	1.959	-0.403	-0.403	-0.789477	
64-21	-77251.591	8749.780	2.000	168° 24' 13"	-0.822	-4.003	-4.809	3.952998	
64-25	-77253.550	8750.182	4.088	78° 23' 55"	-1.959	0.402	-8.410	16.475190	
64-42	-77252.728	8754.186	2.000	348° 22' 32"	0.822	4.004	-4.004	-3.291288	
							倍面積	16.347423	
							面積	8.17	

現地とは必ずしも一致しないことがあります。あくまで参考図としてご利用ください。  
資料（写し）によって発生した直接または間接の損失、損害等について市では一切の責任を負いません。