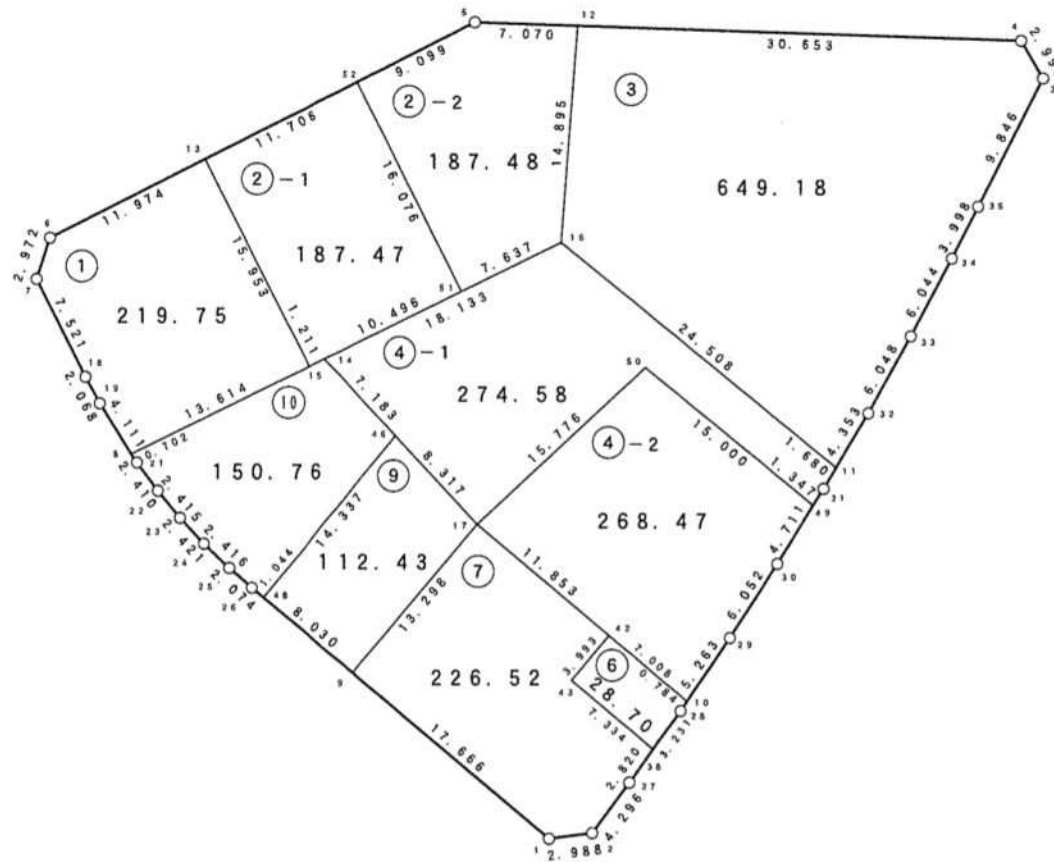
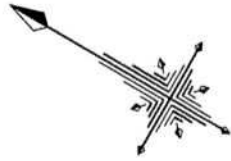


57 街区



現地とは必ずしも一致しないことがあります。あくまで参考図としてご利用ください。
資料（写し）によって発生した直接または間接の損失、損害等について市では一切の責任を負いません。

倍横距法面積計算書

地番 57-1

点名	X	Y	距離	方向角	緯距	経距	倍横距	倍面積
57-6	-77513.333	8629.355	2.972	257° 48' 06"	6.544	-10.028	-10.028	-65.623232
57-7	-77513.961	8626.450	7.521	213° 14' 39"	-0.628	-2.905	-22.961	14.419508
57-18	-77520.251	8622.327	2.068	211° 27' 12"	-6.290	-4.123	-29.989	188.630810
57-19	-77522.015	8621.248	4.111	208° 07' 24"	-1.764	-1.079	-35.191	62.076924
57-8	-77525.641	8619.310	13.614	123° 47' 00"	-3.626	-1.938	-38.208	138.542208
57-15	-77533.211	8630.625	15.953	33° 17' 51"	-7.570	11.315	-28.831	218.250670
57-13	-77519.877	8639.383	11.974	303° 07' 39"	13.334	8.758	-8.758	-116.779172
							倍面積	439.517716
							面積	219.75

倍横距法面積計算書

地番 57-2-1

点名	X	Y	距離	方向角	緯距	経距	倍横距	倍面積
57-51	-77539.724	8640.352	16.076	33° 17' 55"	-5.838	8.722	8.722	-50.919036
57-52	-77526.287	8649.178	11.706	303° 12' 05"	13.437	8.826	26.270	352.989990
57-13	-77519.877	8639.383	15.953	213° 17' 51"	6.410	-9.795	25.301	162.179410
57-15	-77533.211	8630.625	1.211	123° 53' 13"	-13.334	-8.758	6.748	-89.977832
57-14	-77533.886	8631.630	10.496	123° 47' 46"	-0.675	1.005	-1.005	0.678375
							倍面積	374.950907
							面積	187.47

倍横距法面積計算書

地番 57-2-2

点名	X	Y	距離	方向角	緯距	経距	倍横距	倍面積
57-52	-77526.287	8649.178	16.076	213° 17' 55"	4.983	-7.613	-7.613	-37.935579
57-51	-77539.724	8640.352	7.637	123° 47' 39"	-13.437	-8.826	-24.052	323.186724
57-16	-77543.972	8646.699	14.895	64° 16' 47"	-4.248	6.347	-26.531	112.703688
57-12	-77537.508	8660.118	7.070	331° 55' 37"	6.464	13.419	-6.765	-43.728960
57-5	-77531.270	8656.791	9.099	303° 12' 23"	6.238	-3.327	3.327	20.753826
							倍面積	374.979699
							面積	187.48

現地とは必ずしも一致しないことがあります。あくまで参考図としてご利用ください。
資料（写し）によって発生した直接または間接の損失、損害等について市では一切の責任を負いません。

倍横距法面積計算書

地番 57-3

点名	X	Y	距離	方向角	緯距	経距	倍横距	倍面積
57-12	-77537.508	8660.118	14.895	244° 16' 47"	27.043	-14.433	-14.433	-390.311619
57-16	-77543.972	8646.699	24.508	189° 07' 24"	-6.464	-13.419	-42.285	273.330240
57-11	-77568.170	8642.813	4.353	90° 35' 32"	-24.198	-3.886	-59.590	1441.958820
57-32	-77568.215	8647.166	6.048	89° 00' 19"	-0.045	4.353	-59.123	2.660535
57-33	-77568.110	8653.213	6.044	87° 53' 08"	0.105	6.047	-48.723	-5.115915
57-34	-77567.887	8659.253	3.998	87° 08' 49"	0.223	6.040	-36.636	-8.169828
57-35	-77567.688	8663.246	9.846	86° 52' 45"	0.199	3.993	-26.603	-5.293997
57-3	-77567.152	8673.077	2.990	29° 32' 26"	0.536	9.831	-12.779	-6.849544
57-4	-77564.551	8674.551	30.653	331° 54' 39"	2.601	1.474	-1.474	-3.833874
							倍面積	1298.374818
							面積	649.18

倍横距法面積計算書

地番 57-4-1

点名	X	Y	距離	方向角	緯距	経距	倍横距	倍面積
57-11	-77568.170	8642.813	24.508	9° 07' 24"	-0.036	1.680	1.680	-0.060480
57-16	-77543.972	8646.699	18.133	303° 47' 43"	24.198	3.886	7.246	175.338708
57-14	-77533.886	8631.630	7.183	197° 08' 27"	10.086	-15.069	-3.937	-39.708582
57-46	-77540.750	8629.513	8.317	197° 04' 55"	-6.864	-2.117	-21.123	144.988272
57-17	-77548.700	8627.070	15.776	106° 53' 32"	-7.950	-2.443	-25.683	204.179850
57-50	-77553.284	8642.165	15.000	189° 07' 19"	-4.584	15.095	-13.031	59.734104
57-49	-77568.094	8639.787	1.347	91° 42' 08"	-14.810	-2.378	-0.314	4.650340
57-31	-77568.134	8641.133	1.680	91° 13' 39"	-0.040	1.346	-1.346	0.053840
							倍面積	549.176052
							面積	274.58

倍横距法面積計算書

地番 57-4-2

点名	X	Y	距離	方向角	緯距	経距	倍横距	倍面積
57-17	-77548.700	8627.070	11.853	190° 03' 27"	4.584	-15.095	-15.095	-69.195480
57-42	-77560.371	8625.000	7.008	189° 59' 02"	-11.671	-2.070	-32.260	376.506460
57-10	-77567.273	8623.785	5.263	94° 15' 39"	-6.902	-1.215	-35.545	245.331590
57-29	-77567.664	8629.033	6.052	92° 45' 22"	-0.391	5.248	-31.512	12.321192
57-30	-77567.955	8635.078	4.711	91° 41' 27"	-0.291	6.045	-20.219	5.883729
57-49	-77568.094	8639.787	15.000	9° 07' 19"	-0.139	4.709	-9.465	1.315635
57-50	-77553.284	8642.165	15.776	286° 53' 32"	14.810	2.378	-2.378	-35.218180
							倍面積	536.944946
							面積	268.47

現場名:君津市常代土地区画整理事業 出来形確認測量

倍横距法面積計算書

地番	57-6							
点名	X	Y	距離	方向角	緯距	経距	倍横距	倍面積
57-10	-77567.273	8623.785	7.008	9° 59' 02"	-0.051	0.782	0.782	-0.039882
57-42	-77560.371	8625.000	3.993	279° 58' 44"	6.902	1.215	2.779	19.180658
57-43	-77559.679	8621.067	7.334	190° 02' 34"	0.692	-3.933	0.061	0.042212
57-38	-77566.901	8619.788	3.231	95° 42' 06"	-7.222	-1.279	-5.151	37.200522
57-28	-77567.222	8623.003	0.784	93° 43' 53"	-0.321	3.215	-3.215	1.032015
							倍面積	57.415525
							面積	28.70

倍横距法面積計算書

地番	57-7							
点名	X	Y	距離	方向角	緯距	経距	倍横距	倍面積
57-38	-77566.901	8619.788	7.334	10° 02' 34"	-0.278	2.806	2.806	-0.780068
57-43	-77559.679	8621.067	3.993	99° 58' 44"	7.222	1.279	6.891	49.766802
57-42	-77560.371	8625.000	11.853	10° 03' 27"	-0.692	3.933	12.103	-8.375276
57-17	-77548.700	8627.070	13.298	280° 01' 01"	11.671	2.070	18.106	211.315126
57-9	-77546.387	8613.975	17.666	190° 02' 02"	2.313	-13.095	7.081	16.378353
57-1	-77563.783	8610.897	2.988	142° 36' 58"	-17.396	-3.078	-9.092	158.164432
57-2	-77566.157	8612.711	4.296	96° 13' 36"	-2.374	1.814	-10.356	24.585144
57-27	-77566.623	8616.982	2.820	95° 39' 29"	-0.466	4.271	-4.271	1.990286
							倍面積	453.044799
							面積	226.52

倍横距法面積計算書

地番	57-9							
点名	X	Y	距離	方向角	緯距	経距	倍横距	倍面積
57-46	-77540.750	8629.513	14.337	279° 07' 19"	7.950	2.443	2.443	19.421850
57-48	-77538.477	8615.357	8.030	189° 54' 38"	2.273	-14.156	-9.270	-21.070710
57-9	-77546.387	8613.975	13.298	100° 01' 01"	-7.910	-1.382	-24.808	196.231280
57-17	-77548.700	8627.070	8.317	17° 04' 55"	-2.313	13.095	-13.095	30.288735
							倍面積	224.871155
							面積	112.43

現地とは必ずしも一致しないことがあります。あくまで参考図としてご利用ください。
資料（写し）によって発生した直接または間接の損失、損害等について市では一切の責任を負いません。

現場名:君津市常代土地区画整理事業 出来形確認測量

倍横距法面積計算書

地番	点名	X	Y	距離	方向角	緯距	経距	倍横距	倍面積
57-10	57-14	-77533.886	8631.630	1.211	303° 53' 13"	6.864	2.117	2.117	14.531088
	57-15	-77533.211	8630.625	13.614	303° 47' 00"	0.675	-1.005	3.229	2.179575
	57-8	-77525.641	8619.310	0.702	205° 34' 45"	7.570	-11.315	-9.091	-68.818870
	57-21	-77526.274	8619.007	2.410	203° 12' 51"	-0.633	-0.303	-20.709	13.108797
	57-22	-77528.489	8618.057	2.415	200° 24' 32"	-2.215	-0.950	-21.962	48.645830
	57-23	-77530.752	8617.215	2.421	197° 06' 10"	-2.263	-0.842	-23.754	53.755302
	57-24	-77533.066	8616.503	2.416	193° 28' 42"	-2.314	-0.712	-25.308	58.562712
	57-25	-77535.415	8615.940	2.074	191° 12' 25"	-2.349	-0.563	-26.583	62.443467
	57-26	-77537.449	8615.537	1.044	189° 55' 54"	-2.034	-0.403	-27.549	56.034666
	57-48	-77538.477	8615.357	14.337	99° 07' 19"	-1.028	-0.180	-28.132	28.919696
	57-46	-77540.750	8629.513	7.183	17° 08' 27"	-2.273	14.156	-14.156	32.176588
								倍面積	301.538851
								面積	150.76

現地とは必ずしも一致しないことがあります。あくまで参考図としてご利用ください。
資料（写し）によって発生した直接または間接の損失、損害等について市では一切の責任を負いません。

現場名:君津市常代土地区画整理事業 出来形確認測量

倍横距法面積計算書

地番	58-1							
点名	X	Y	距離	方向角	緯距	経距	倍横距	倍面積
58-1	-77572.061	8611.504	3.001	233° 04' 22"	0.530	-4.865	-4.865	-2.578450
58-2	-77573.864	8609.105	9.305	189° 58' 14"	-1.803	-2.399	-12.129	21.868587
58-45	-77583.028	8607.494	15.104	100° 00' 18"	-9.164	-1.611	-16.139	147.897796
58-54	-77585.652	8622.368	12.486	9° 58' 34"	-2.624	14.874	-2.876	7.546624
58-44	-77573.355	8624.531	2.016	274° 26' 17"	12.297	2.163	14.161	174.137817
58-20	-77573.199	8622.521	6.182	275° 38' 39"	0.156	-2.010	14.314	2.232984
58-21	-77572.591	8616.369	4.894	276° 13' 03"	0.608	-6.152	6.152	3.740416
							倍面積	354.845774
							面積	177.42

倍横距法面積計算書

地番	58-2-1							
点名	X	Y	距離	方向角	緯距	経距	倍横距	倍面積
58-56	-77613.233	8661.447	35.233	86° 45' 08"	-19.968	1.133	1.133	-22.623744
58-9	-77611.237	8696.623	2.992	29° 49' 15"	1.996	35.176	37.442	74.734232
58-10	-77608.641	8698.111	38.808	331° 53' 30"	2.596	1.488	74.106	192.379176
58-11	-77574.410	8679.827	2.995	299° 20' 47"	34.231	-18.284	57.310	1961.778610
58-12	-77572.942	8677.216	13.084	266° 51' 47"	1.468	-2.611	36.415	53.457220
58-13	-77573.658	8664.152	4.605	267° 17' 12"	-0.716	-13.064	20.740	-14.849840
58-14	-77573.876	8659.552	0.338	267° 47' 51"	-0.218	-4.600	3.076	-0.670568
58-57	-77573.889	8659.214	19.407	176° 45' 03"	-0.013	-0.338	-1.862	0.024206
58-64	-77593.265	8660.314	20.000	176° 45' 09"	-19.376	1.100	-1.100	21.313600
							倍面積	2265.542892
							面積	1132.77

現地とは必ずしも一致しないことがあります。あくまで参考図としてご利用ください。
資料（写し）によって発生した直接または間接の損失、損害等について市では一切の責任を負いません。

現場名:君津市常代土地区画整理事業 出来形確認測量

倍横距法面積計算書

地番	58-2-2							
点名	X	Y	距離	方向角	緯距	経距	倍横距	倍面積
58-60	-77574.027	8637.186	2.333	271° 44' 38"	20.485	-1.163	-1.163	-23.824055
58-18	-77573.956	8634.854	6.169	272° 48' 21"	0.071	-2.332	-4.658	-0.330718
58-19	-77573.654	8628.692	4.172	274° 06' 36"	0.302	-6.162	-13.152	-3.971904
58-44	-77573.355	8624.531	12.486	189° 58' 34"	0.299	-4.161	-23.475	-7.019025
58-54	-77585.652	8622.368	5.821	189° 58' 19"	-12.297	-2.163	-29.799	366.438303
58-68	-77591.385	8621.360	17.274	100° 25' 45"	-5.733	-1.008	-32.970	189.017010
58-61	-77594.512	8638.349	20.518	356° 45' 02"	-3.127	16.989	-16.989	53.124603
							倍面積	573.434214
							面積	286.71

倍横距法面積計算書

地番	58-2-3							
点名	X	Y	距離	方向角	緯距	経距	倍横距	倍面積
58-57	-77573.889	8659.214	5.839	267° 46' 20"	19.376	-1.100	-1.100	-21.313600
58-15	-77574.116	8653.379	5.166	269° 03' 26"	-0.227	-5.835	-8.035	1.823945
58-62	-77574.201	8648.214	19.719	176° 45' 09"	-0.085	-5.165	-19.035	1.617975
58-63	-77593.888	8649.331	11.001	86° 45' 12"	-19.687	1.117	-23.083	454.435021
58-64	-77593.265	8660.314	19.407	356° 45' 03"	0.623	10.983	-10.983	-6.842409
							倍面積	429.720932
							面積	214.86

倍横距法面積計算書

地番	58-2-4							
点名	X	Y	距離	方向角	緯距	経距	倍横距	倍面積
58-64	-77593.265	8660.314	11.001	266° 45' 12"	19.968	-1.133	-1.133	-22.623744
58-63	-77593.888	8649.331	20.000	176° 44' 59"	-0.623	-10.983	-13.249	8.254127
58-58	-77613.856	8650.465	11.000	86° 45' 11"	-19.968	1.134	-23.098	461.220864
58-56	-77613.233	8661.447	20.000	356° 45' 09"	0.623	10.982	-10.982	-6.841786
							倍面積	440.009461
							面積	220.00

現地とは必ずしも一致しないことがあります。あくまで参考図としてご利用ください。
資料（写し）によって発生した直接または間接の損失、損害等について市では一切の責任を負いません。

現場名:君津市常代土地区画整理事業 出来形確認測量

倍横距法面積計算書

地番	58-2-5							
点名	X	Y	距離	方向角	緯距	経距	倍横距	倍面積
58-63	-77593.888	8649.331	11.000	266°44'53"	19.968	-1.134	-1.134	-22.643712
58-61	-77594.512	8638.349	20.000	176°45'09"	-0.624	-10.982	-13.250	8.268000
58-59	-77614.480	8639.482	11.001	86°44'54"	-19.968	1.133	-23.099	461.240832
58-58	-77613.856	8650.465	20.000	356°44'59"	0.624	10.983	-10.983	-6.853392
							倍面積	440.011728
							面積	220.00

倍横距法面積計算書

地番	58-2-6							
点名	X	Y	距離	方向角	緯距	経距	倍横距	倍面積
58-62	-77574.201	8648.214	1.004	269°05'13"	19.687	-1.117	-1.117	-21.990379
58-16	-77574.217	8647.210	6.183	270°40'35"	-0.016	-1.004	-3.238	0.051808
58-17	-77574.144	8641.027	3.843	271°44'41"	0.073	-6.183	-10.425	-0.761025
58-60	-77574.027	8637.186	20.518	176°45'02"	0.117	-3.841	-20.449	-2.392533
58-61	-77594.512	8638.349	11.000	86°44'53"	-20.485	1.163	-23.127	473.756595
58-63	-77593.888	8649.331	19.719	356°45'09"	0.624	10.982	-10.982	-6.852768
							倍面積	441.811698
							面積	220.90

倍横距法面積計算書

地番	58-2-7							
点名	X	Y	距離	方向角	緯距	経距	倍横距	倍面積
58-61	-77594.512	8638.349	17.274	280°25'45"	19.968	-1.133	-1.133	-22.623744
58-68	-77591.385	8621.360	13.517	189°57'53"	3.127	-16.989	-19.255	-60.210385
58-53	-77604.698	8619.021	17.249	99°19'31"	-13.313	-2.339	-38.583	513.655479
58-66	-77607.493	8636.042	7.171	177°00'08"	-2.795	17.021	-23.901	66.803295
58-8	-77614.654	8636.417	3.070	86°45'03"	-7.161	0.375	-6.505	46.582305
58-59	-77614.480	8639.482	20.000	356°45'09"	0.174	3.065	-3.065	-0.533310
							倍面積	543.673640
							面積	271.83

現地とは必ずしも一致しないことがあります。あくまで参考図としてご利用ください。
資料（写し）によって発生した直接または間接の損失、損害等について市では一切の責任を負いません。

現場名:君津市常代土地区画整理事業 出来形確認測量

倍横距法面積計算書

地番	58-2-8								
点名	X	Y	距離	方向角	緯距	経距	倍横距	倍面積	
58-66	-77607.493	8636.042	17.249	279° 19' 31"	7.161	-0.375	-0.375	-2.685375	
58-53	-77604.698	8619.021	13.489	190° 03' 49"	2.795	-17.021	-17.771	-49.669945	
58-52	-77617.979	8616.664	20.424	100° 00' 15"	-13.281	-2.357	-37.149	493.375869	
58-43	-77621.527	8636.777	6.882	357° 00' 06"	-3.548	20.113	-19.393	68.806364	
58-8	-77614.654	8636.417	7.171	357° 00' 08"	6.873	-0.360	0.360	2.474280	
							倍面積	512.301193	
							面積	256.15	

現地とは必ずしも一致しないことがあります。あくまで参考図としてご利用ください。
資料（写し）によって発生した直接または間接の損失、損害等について市では一切の責任を負いません。