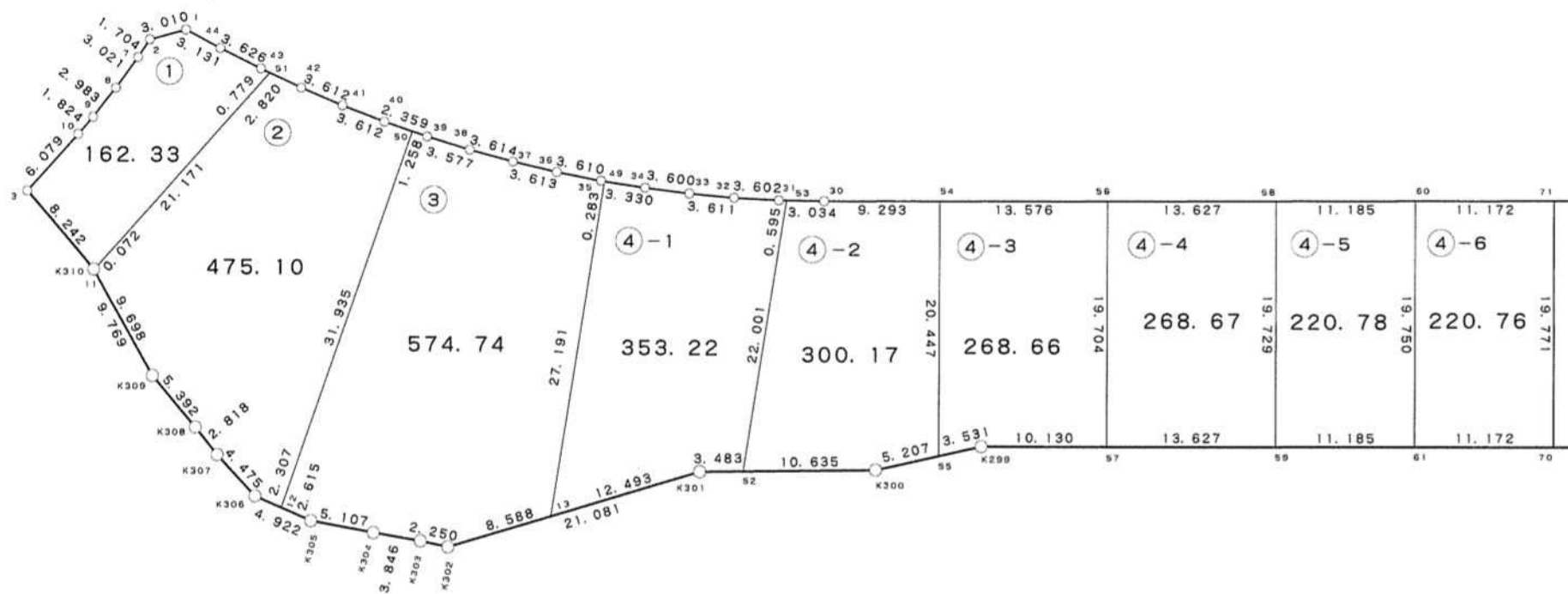
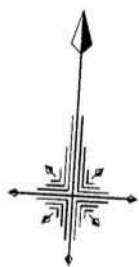
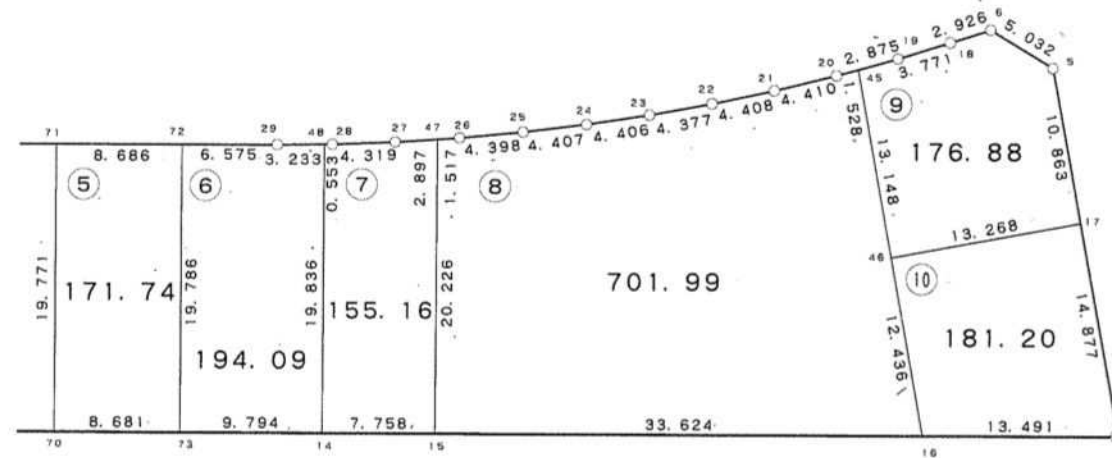
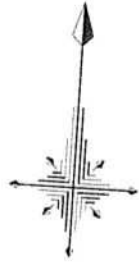


60 街区 1/2



現地とは必ずしも一致しないことがあります。あくまで参考図としてご利用ください。  
資料（写し）によって発生した直接または間接の損失、損害等について市では一切の責任を負いません。

60 街区 2/2



現地とは必ずしも一致しないことがあります。あくまで参考図としてご利用ください。  
資料（写し）によって発生した直接または間接の損失、損害等について市では一切の責任を負いません。

現場名:君津市常代土地区画整理事業 出来形確認測量

### 倍横距法面積計算書

地番	60-1							
点名	X	Y	距離	方向角	緯距	経距	倍横距	倍面積
60-51	-77648.527	8601.734	0.779	292° 05' 17"	16.624	13.110	13.110	217.940640
60-43	-77648.234	8601.012	3.626	293° 21' 45"	0.293	-0.722	25.498	7.470914
60-44	-77646.796	8597.683	3.131	294° 53' 43"	1.438	-3.329	21.447	30.840786
60-1	-77645.478	8594.843	3.010	251° 33' 54"	1.318	-2.840	15.278	20.136404
60-2	-77646.430	8591.987	1.704	210° 04' 12"	-0.952	-2.856	9.582	-9.122064
60-7	-77647.905	8591.133	3.021	212° 24' 05"	-1.475	-0.854	5.872	-8.661200
60-8	-77650.456	8589.514	2.983	215° 07' 04"	-2.551	-1.619	3.399	-8.670849
60-9	-77652.896	8587.798	1.824	217° 51' 01"	-2.440	-1.716	0.064	-0.156160
60-10	-77654.336	8586.679	6.079	218° 15' 34"	-1.440	-1.119	-2.771	3.990240
60-3	-77659.109	8582.915	8.242	136° 31' 26"	-4.773	-3.764	-7.654	36.532542
K310	-77665.090	8588.586	0.072	148° 04' 45"	-5.981	5.671	-5.747	34.372807
60-11	-77665.151	8588.624	21.171	38° 15' 36"	-0.061	0.038	-0.038	0.002318
							倍面積	324.676378
							面積	162.33

### 倍横距法面積計算書

地番	60-2							
点名	X	Y	距離	方向角	緯距	経距	倍横距	倍面積
60-50	-77652.569	8613.450	2.359	285° 47' 31"	30.728	8.698	8.698	267.272144
60-40	-77651.927	8611.180	3.612	287° 49' 41"	0.642	-2.270	15.126	9.710892
60-41	-77650.821	8607.741	3.612	289° 56' 43"	1.106	-3.439	9.417	10.415202
60-42	-77649.589	8604.346	2.820	292° 07' 33"	1.232	-3.395	2.583	3.182256
60-51	-77648.527	8601.734	21.171	218° 15' 36"	1.062	-2.612	-3.424	-3.636288
60-11	-77665.151	8588.624	9.698	147° 40' 42"	-16.624	-13.110	-19.146	318.283104
K309	-77673.346	8593.809	5.392	136° 42' 48"	-8.195	5.185	-27.071	221.846845
K308	-77677.271	8597.506	2.818	138° 10' 45"	-3.925	3.697	-18.189	71.391825
K307	-77679.371	8599.385	4.475	134° 16' 32"	-2.100	1.879	-12.613	26.487300
K306	-77682.495	8602.589	2.307	110° 20' 38"	-3.124	3.204	-7.530	23.523720
60-12	-77683.297	8604.752	31.935	15° 48' 18"	-0.802	2.163	-2.163	1.734726
							倍面積	950.211726
							面積	475.10

現地とは必ずしも一致しないことがあります。あくまで参考図としてご利用ください。  
資料（写し）によって発生した直接または間接の損失、損害等について市では一切の責任を負いません。

現場名:君津市常代土地区画整理事業 出来形確認測量

### 倍横距法面積計算書

地番	60-3							
点名	X	Y	距離	方向角	緯距	経距	倍横距	倍面積
60-49	-77655.675	8629.083	0.283	275° 40' 13"	27.057	2.694	2.694	72.891558
60-35	-77655.647	8628.801	3.610	277° 52' 51"	0.028	-0.282	5.106	0.142968
60-36	-77655.152	8625.225	3.613	280° 00' 35"	0.495	-3.576	1.248	0.617760
60-37	-77654.524	8621.667	3.614	281° 57' 35"	0.628	-3.558	-5.886	-3.696408
60-38	-77653.775	8618.131	3.577	283° 57' 45"	0.749	-3.536	-12.980	-9.722020
60-39	-77652.912	8614.660	1.258	285° 49' 35"	0.863	-3.471	-19.987	-17.248781
60-50	-77652.569	8613.450	31.935	195° 48' 18"	0.343	-1.210	-24.668	-8.461124
60-12	-77683.297	8604.752	2.615	110° 19' 12"	-30.728	-8.698	-34.576	1062.451328
K305	-77684.205	8607.204	5.107	97° 22' 07"	-0.908	2.452	-40.822	37.066376
K304	-77684.860	8612.269	3.846	96° 38' 40"	-0.655	5.065	-33.305	21.814775
K303	-77685.305	8616.089	2.250	98° 49' 18"	-0.445	3.820	-24.420	10.866900
K302	-77685.650	8618.312	8.588	70° 08' 12"	-0.345	2.223	-18.377	6.340065
60-13	-77682.732	8626.389	27.191	5° 41' 10"	2.918	8.077	-8.077	-23.568686
							倍面積	1149.494711
							面積	574.74

### 倍横距法面積計算書

地番	60-4-1							
点名	X	Y	距離	方向角	緯距	経距	倍横距	倍面積
60-52	-77678.256	8641.614	22.001	5° 41' 11"	0.232	3.475	3.475	0.806200
60-53	-77656.363	8643.794	0.595	267° 47' 11"	21.893	2.180	9.130	199.883090
60-31	-77656.386	8643.199	3.602	269° 51' 25"	-0.023	-0.595	10.715	-0.246445
60-32	-77656.395	8639.597	3.611	272° 04' 44"	-0.009	-3.602	6.518	-0.058662
60-33	-77656.264	8635.988	3.600	274° 07' 31"	0.131	-3.609	-0.693	-0.090783
60-34	-77656.005	8632.397	3.330	275° 41' 12"	0.259	-3.591	-7.893	-2.044287
60-49	-77655.675	8629.083	27.191	185° 41' 10"	0.330	-3.314	-14.798	-4.883340
60-13	-77682.732	8626.389	12.493	70° 08' 27"	-27.057	-2.694	-20.806	562.947942
K301	-77678.488	8638.139	3.483	86° 10' 50"	4.244	11.750	-11.750	-49.867000
							倍面積	706.446715
							面積	353.22

現地とは必ずしも一致しないことがあります。あくまで参考図としてご利用ください。  
資料（写し）によって発生した直接または間接の損失、損害等について市では一切の責任を負いません。

現場名:君津市常代土地区画整理事業 出来形確認測量

### 倍横距法面積計算書

地番	60-4-2							
点名	X	Y	距離	方向角	緯距	経距	倍横距	倍面積
60-55	-77676.137	8657.237	20.447	356°49'25"	1.411	5.012	5.012	7.071932
60-54	-77655.721	8656.104	9.293	266°44'57"	20.416	-1.133	8.891	181.518656
60-30	-77656.248	8646.826	3.034	267°49'40"	-0.527	-9.278	-1.520	0.801040
60-53	-77656.363	8643.794	22.001	185°41'11"	-0.115	-3.032	-13.830	1.590450
60-52	-77678.256	8641.614	10.635	86°10'58"	-21.893	-2.180	-19.042	416.886506
K300	-77677.548	8652.225	5.207	74°16'36"	0.708	10.611	-10.611	-7.512588
							倍面積	600.355996
							面積	300.17

### 倍横距法面積計算書

地番	60-4-3							
点名	X	Y	距離	方向角	緯距	経距	倍横距	倍面積
60-57	-77674.625	8670.751	19.704	356°49'13"	0.556	10.115	10.115	5.623940
60-56	-77654.951	8669.658	13.576	266°44'55"	19.674	-1.093	19.137	376.501338
60-54	-77655.721	8656.104	20.447	176°49'25"	-0.770	-13.554	4.490	-3.457300
60-55	-77676.137	8657.237	3.531	74°17'27"	-20.416	1.133	-7.931	161.919296
K299	-77675.181	8660.636	10.130	86°51'13"	0.956	3.399	-3.399	-3.249444
							倍面積	537.337830
							面積	268.66

### 倍横距法面積計算書

地番	60-4-4							
点名	X	Y	距離	方向角	緯距	経距	倍横距	倍面積
60-59	-77673.877	8684.357	19.729	356°49'17"	0.748	13.606	13.606	10.177288
60-58	-77654.178	8683.263	13.627	266°44'53"	19.699	-1.094	26.118	514.498482
60-56	-77654.951	8669.658	19.704	176°49'13"	-0.773	-13.605	11.419	-8.826887
60-57	-77674.625	8670.751	13.627	86°51'12"	-19.674	1.093	-1.093	21.503682
							倍面積	537.352565
							面積	268.67

現地とは必ずしも一致しないことがあります。あくまで参考図としてご利用ください。  
資料（写し）によって発生した直接または間接の損失、損害等について市では一切の責任を負いません。

現場名:君津市常代土地区画整理事業 出来形確認測量

### 倍横距法面積計算書

地番	60-4-5							
点名	X	Y	距離	方向角	緯距	経距	倍横距	倍面積
60-61	-77673.264	8695.525	19.750	356° 49' 18"	0.613	11.168	11.168	6.845984
60-60	-77653.544	8694.430	11.185	266° 45' 02"	19.720	-1.095	21.241	418.872520
60-58	-77654.178	8683.263	19.729	176° 49' 17"	-0.634	-11.167	8.979	-5.692686
60-59	-77673.877	8684.357	11.185	86° 51' 30"	-19.699	1.094	-1.094	21.550706
							倍面積	441.576524
							面積	220.78

### 倍横距法面積計算書

地番	60-4-6							
点名	X	Y	距離	方向角	緯距	経距	倍横距	倍面積
60-60	-77653.544	8694.430	19.750	176° 49' 18"	-0.634	-11.154	-11.154	7.071636
60-61	-77673.264	8695.525	11.172	86° 51' 17"	-19.720	1.095	-21.213	418.320360
60-70	-77672.651	8706.680	19.771	356° 49' 20"	0.613	11.155	-8.963	-5.494319
60-71	-77652.910	8705.584	11.172	266° 44' 48"	19.741	-1.096	1.096	21.636136
							倍面積	441.533813
							面積	220.76

現地とは必ずしも一致しないことがあります。あくまで参考図としてご利用ください。  
資料（写し）によって発生した直接または間接の損失、損害等について市では一切の責任を負いません。

現場名:君津市常代土地区画整理事業 出来形確認測量

### 倍横距法面積計算書

地番	60-5							
点名	X	Y	距離	方向角	緯距	経距	倍横距	倍面積
60-71	-77652.910	8705.584	19.771	176° 49' 20"	-0.491	-8.672	-8.672	4.257952
60-70	-77672.651	8706.680	8.681	86° 51' 24"	-19.741	1.096	-16.248	320.751768
60-73	-77672.175	8715.348	19.786	356° 50' 10"	0.476	8.668	-6.484	-3.086384
60-72	-77652.419	8714.256	8.686	266° 45' 34"	19.756	-1.092	1.092	21.573552
							倍面積	343.496888
							面積	171.74

### 倍横距法面積計算書

地番	60-6							
点名	X	Y	距離	方向角	緯距	経距	倍横距	倍面積
60-72	-77652.419	8714.256	19.786	176° 50' 10"	-0.381	-6.564	-6.564	2.500884
60-73	-77672.175	8715.348	9.794	86° 51' 25"	-19.756	1.092	-12.036	237.783216
60-14	-77671.638	8725.127	19.836	356° 52' 34"	0.537	9.779	-1.165	-0.625605
60-48	-77651.831	8724.046	3.233	266° 19' 43"	19.807	-1.081	7.533	149.206131
60-29	-77652.038	8720.820	6.575	266° 40' 41"	-0.207	-3.226	3.226	-0.667782
							倍面積	388.196844
							面積	194.09

### 倍横距法面積計算書

地番	60-7							
点名	X	Y	距離	方向角	緯距	経距	倍横距	倍面積
60-47	-77651.016	8731.772	2.897	262° 54' 07"	20.196	-1.101	-1.101	-22.235796
60-27	-77651.374	8728.897	4.319	264° 26' 00"	-0.358	-2.875	-5.077	1.817566
60-28	-77651.793	8724.598	0.553	266° 03' 43"	-0.419	-4.299	-12.251	5.133169
60-48	-77651.831	8724.046	19.836	176° 52' 34"	-0.038	-0.552	-17.102	0.649876
60-14	-77671.638	8725.127	7.758	86° 51' 08"	-19.807	1.081	-16.573	328.261411
60-15	-77671.212	8732.873	20.226	356° 52' 46"	0.426	7.746	-7.746	-3.299796
							倍面積	310.326430
							面積	155.16

現地とは必ずしも一致しないことがあります。あくまで参考図としてご利用ください。  
資料（写し）によって発生した直接または間接の損失、損害等について市では一切の責任を負いません。

現場名:君津市常代土地区画整理事業 出来形確認測量

### 倍横距法面積計算書

地番	60-8							
点名	X	Y	距離	方向角	緯距	経距	倍横距	倍面積
60-45	-77644.498	8760.444	1.528	251° 20' 23"	12.781	-3.085	-3.085	-39.429385
60-20	-77644.987	8758.996	4.410	252° 52' 04"	-0.489	-1.448	-7.618	3.725202
60-21	-77646.286	8754.782	4.408	254° 50' 18"	-1.299	-4.214	-13.280	17.250720
60-22	-77647.439	8750.527	4.377	256° 25' 04"	-1.153	-4.255	-21.749	25.076597
60-23	-77648.467	8746.272	4.406	258° 08' 49"	-1.028	-4.255	-30.259	31.106252
60-24	-77649.372	8741.960	4.407	259° 36' 29"	-0.905	-4.312	-38.826	35.137530
60-25	-77650.167	8737.625	4.398	261° 20' 35"	-0.795	-4.335	-47.473	37.741035
60-26	-77650.829	8733.277	1.517	262° 55' 02"	-0.662	-4.348	-56.156	37.175272
60-47	-77651.016	8731.772	20.226	176° 52' 46"	-0.187	-1.505	-62.009	11.595683
60-15	-77671.212	8732.873	33.624	86° 51' 22"	-20.196	1.101	-62.413	1260.492948
60-16	-77669.368	8766.446	12.436	346° 26' 03"	1.844	33.573	-27.739	-51.150716
60-46	-77657.279	8763.529	13.148	346° 25' 47"	12.089	-2.917	2.917	35.263613
							倍面積	1403.984751
							面積	701.99

### 倍横距法面積計算書

地番	60-9							
点名	X	Y	距離	方向角	緯距	経距	倍横距	倍面積
60-17	-77654.166	8776.427	10.863	346° 25' 46"	3.113	12.898	12.898	40.151474
60-5	-77643.606	8773.878	5.032	298° 08' 56"	10.560	-2.549	23.247	245.488320
60-6	-77641.232	8769.441	2.926	249° 18' 15"	2.374	-4.437	16.261	38.603614
60-18	-77642.266	8766.704	3.771	249° 39' 26"	-1.034	-2.737	9.087	-9.395958
60-19	-77643.577	8763.168	2.875	251° 19' 10"	-1.311	-3.536	2.814	-3.689154
60-45	-77644.498	8760.444	13.148	166° 25' 47"	-0.921	-2.724	-3.446	3.173766
60-46	-77657.279	8763.529	13.268	76° 25' 51"	-12.781	3.085	-3.085	39.429385
							倍面積	353.761447
							面積	176.88

現地とは必ずしも一致しないことがあります。あくまで参考図としてご利用ください。  
資料（写し）によって発生した直接または間接の損失、損害等について市では一切の責任を負いません。



現場名:君津市常代土地区画整理事業 出来形確認測量

### 倍横距法面積計算書

地番	60-10								
点名	X	Y	距離	方向角	緯距	経距	倍横距	倍面積	
60-46	-77657.279	8763.529	12.436	166°26'03"	-3.113	-12.898	-12.898	40.151474	
60-16	-77669.368	8766.446	13.491	86°51'21"	-12.089	2.917	-22.879	276.584231	
60-4	-77668.628	8779.917	14.877	346°25'58"	0.740	13.471	-6.491	-4.803340	
60-17	-77654.166	8776.427	13.268	256°25'51"	14.462	-3.490	3.490	50.472380	
							倍面積	362.404745	
							面積	181.20	

現地とは必ずしも一致しないことがあります。あくまで参考図としてご利用ください。  
資料（写し）によって発生した直接または間接の損失、損害等について市では一切の責任を負いません。