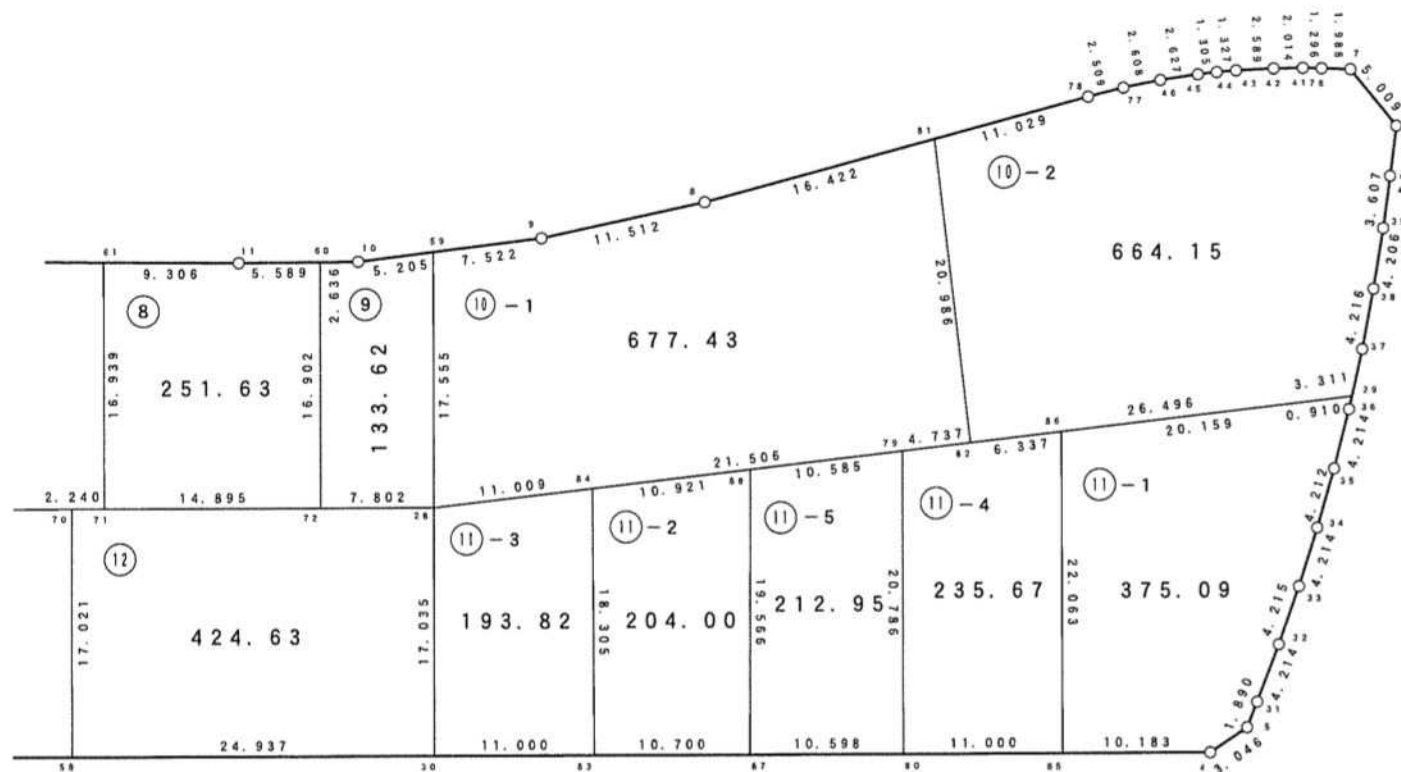
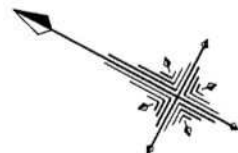




56 街区 2/2



現地とは必ずしも一致しないことがあります。あくまで参考図としてご利用ください。  
資料（写し）によって発生した直接または間接の損失、損害等について市では一切の責任を負いません。

現場名:君津市常代土地区画整理事業 出来形確認測量

### 倍横距法面積計算書

地番 56-1

点名	X	Y	距離	方向角	緯距	経距	倍横距	倍面積
56-17	-77487.585	8683.842	11.876	327°41'18"	7.780	12.996	12.996	101.108880
56-15	-77477.548	8677.494	12.016	283°27'54"	10.037	-6.348	19.644	197.166828
56-16	-77474.750	8665.808	6.253	239°01'03"	2.798	-11.686	1.610	4.504780
56-21	-77477.969	8660.447	20.267	149°07'47"	-3.219	-5.361	-15.437	49.691703
56-22	-77495.365	8670.846	15.147	59°05'36"	-17.396	10.399	-10.399	180.901004
							倍面積	533.373195
							面積	266.68

### 倍横距法面積計算書

地番 56-2

点名	X	Y	距離	方向角	緯距	経距	倍横距	倍面積
56-24	-77504.336	8691.219	17.551	336°35'51"	6.618	11.054	11.054	73.155372
56-14	-77488.229	8684.248	0.761	327°46'16"	16.107	-6.971	15.137	243.811659
56-17	-77487.585	8683.842	15.147	239°05'36"	0.644	-0.406	7.760	4.997440
56-22	-77495.365	8670.846	18.162	149°07'45"	-7.780	-12.996	-5.642	43.894760
56-23	-77510.954	8680.165	12.884	59°05'28"	-15.589	9.319	-9.319	145.273891
							倍面積	511.133122
							面積	255.56

現地とは必ずしも一致しないことがあります。あくまで参考図としてご利用ください。  
資料（写し）によって発生した直接または間接の損失、損害等について市では一切の責任を負いません。

現場名:君津市常代土地区画整理事業 出来形確認測量

### 倍横距法面積計算書

地番 56-3

点名	X	Y	距離	方向角	緯距	経距	倍横距	倍面積
56-24	-77504.336	8691.219	12.884	239° 05' 28"	2.475	-1.072	-1.072	-2.653200
56-23	-77510.954	8680.165	18.162	329° 07' 45"	-6.618	-11.054	-13.198	87.344364
56-22	-77495.365	8670.846	15.600	239° 15' 33"	15.589	-9.319	-33.571	-523.338319
56-18	-77503.339	8657.438	17.723	213° 33' 04"	-7.974	-13.408	-56.298	448.920252
56-19	-77518.109	8647.643	16.389	123° 11' 30"	-14.770	-9.795	-79.501	1174.229770
56-3	-77527.081	8661.358	7.176	151° 54' 36"	-8.972	13.715	-75.581	678.112732
56-25	-77533.412	8664.737	17.000	61° 57' 00"	-6.331	3.379	-58.487	370.281197
56-26	-77525.418	8679.740	19.282	61° 57' 01"	7.994	15.003	-40.105	-320.599370
56-27	-77516.351	8696.757	10.534	334° 54' 51"	9.067	17.017	-8.085	-73.306695
56-13	-77506.811	8692.291	2.697	336° 34' 52"	9.540	-4.466	4.466	42.605640
							倍面積	1881.596371
							面積	940.79

### 倍横距法面積計算書

地番 56-4

点名	X	Y	距離	方向角	緯距	経距	倍横距	倍面積
56-64	-77534.151	8705.090	19.654	334° 54' 49"	8.592	16.099	16.099	138.322608
56-27	-77516.351	8696.757	19.282	241° 57' 01"	17.800	-8.333	23.865	424.797000
56-26	-77525.418	8679.740	14.482	151° 54' 35"	-9.067	-17.017	-1.485	13.464495
56-65	-77538.194	8686.559	5.158	151° 52' 12"	-12.776	6.819	-11.683	149.262008
56-66	-77542.743	8688.991	18.248	61° 54' 41"	-4.549	2.432	-2.432	11.063168
							倍面積	736.909279
							面積	368.45

現地とは必ずしも一致しないことがあります。あくまで参考図としてご利用ください。  
資料（写し）によって発生した直接または間接の損失、損害等について市では一切の責任を負いません。

現場名:君津市常代土地区画整理事業 出来形確認測量

### 倍横距法面積計算書

地番 56-5

点名	X	Y	距離	方向角	緯距	経距	倍横距	倍面積
56-66	-77542.743	8688.991	2.103	151°53'15"	-8.592	-16.099	-16.099	138.322608
56-67	-77544.598	8689.982	18.137	61°54'38"	-1.855	0.991	-31.207	57.888985
56-63	-77536.058	8705.983	2.106	334°54'27"	8.540	16.001	-14.215	-121.396100
56-64	-77534.151	8705.090	18.248	241°54'41"	1.907	-0.893	0.893	1.702951
							倍面積	76.518444
							面積	38.25

### 倍横距法面積計算書

地番 56-6

点名	X	Y	距離	方向角	緯距	経距	倍横距	倍面積
56-67	-77544.598	8689.982	12.836	151°52'25"	-8.540	-16.001	-16.001	136.648540
56-68	-77555.918	8696.033	17.456	61°54'24"	-11.320	6.051	-25.951	293.765320
56-62	-77547.698	8711.432	12.852	334°54'52"	8.220	15.399	-4.501	-36.998220
56-63	-77536.058	8705.983	18.137	241°54'38"	11.640	-5.449	5.449	63.426360
							倍面積	456.842000
							面積	228.42

### 倍横距法面積計算書

地番 56-7

点名	X	Y	距離	方向角	緯距	経距	倍横距	倍面積
56-68	-77555.918	8696.033	3.069	151°52'25"	-8.220	-15.399	-15.399	126.579780
56-69	-77558.625	8697.480	9.454	151°52'25"	-2.707	1.447	-29.351	79.453157
56-70	-77566.963	8701.937	2.240	151°52'46"	-8.338	4.457	-23.447	195.501086
56-71	-77568.939	8702.993	16.939	61°54'36"	-1.976	1.056	-17.934	35.437584
56-61	-77560.963	8717.937	5.953	332°19'58"	7.976	14.944	-1.934	-15.425584
56-12	-77555.691	8715.173	8.825	334°55'08"	5.272	-2.764	10.246	54.016912
56-62	-77547.698	8711.432	17.456	241°54'24"	7.993	-3.741	3.741	29.901813
							倍面積	505.464748
							面積	252.73

現地とは必ずしも一致しないことがあります。  
あくまで参考図としてご利用ください。  
資料(写し)によって発生した直接または間接  
の損失、損害等について市では一切の責任を負  
いません。

現場名:君津市常代土地区画整理事業 出来形確認測量

### 倍横距法面積計算書

地番 56-8

点名	X	Y	距離	方向角	緯距	経距	倍横距	倍面積
56-71	-77568.939	8702.993	14.895	151° 52' 34"	-7.976	-14.944	-14.944	119.193344
56-72	-77582.075	8710.014	16.902	61° 54' 40"	-13.136	7.021	-22.867	300.380912
56-60	-77574.117	8724.925	5.589	331° 28' 37"	7.958	14.911	-0.935	-7.440730
56-11	-77569.206	8722.256	9.306	332° 20' 50"	4.911	-2.669	11.307	55.528677
56-61	-77560.963	8717.937	16.939	241° 54' 36"	8.243	-4.319	4.319	35.601517
							倍面積	503.263720
							面積	251.63

### 倍横距法面積計算書

地番 56-9

点名	X	Y	距離	方向角	緯距	経距	倍横距	倍面積
56-72	-77582.075	8710.014	7.802	151° 52' 29"	-7.958	-14.911	-14.911	118.661738
56-28	-77588.956	8713.692	17.555	61° 54' 34"	-6.881	3.678	-26.144	179.896864
56-59	-77580.690	8729.179	5.205	324° 52' 19"	8.266	15.487	-6.979	-57.688414
56-10	-77576.433	8726.184	2.636	331° 28' 16"	4.257	-2.995	5.513	23.468841
56-60	-77574.117	8724.925	16.902	241° 54' 40"	2.316	-1.259	1.259	2.915844
							倍面積	267.254873
							面積	133.62

現地とは必ずしも一致しないことがあります。

あくまで参考図としてご利用ください。

資料(写し)によって発生した直接または間接の損失、損害等について市では一切の責任を負いません。

現場名:君津市常代土地区画整理事業 出来形確認測量

### 倍横距法面積計算書

地番	56-10-1							
点名	X	Y	距離	方向角	緯距	経距	倍横距	倍面積
56-81	-77607.627	8752.157	16.422	316°56'13"	11.951	17.251	17.251	206.166701
56-8	-77595.629	8740.944	11.512	319°45'49"	11.998	-11.213	23.289	279.421422
56-9	-77586.841	8733.508	7.522	324°51'45"	8.788	-7.436	4.640	40.776320
56-59	-77580.690	8729.179	17.555	241°54'34"	6.151	-4.329	-7.125	-43.825875
56-28	-77588.956	8713.692	11.009	145°17'22"	-8.266	-15.487	-26.941	222.694306
56-84	-77598.006	8719.961	21.506	145°17'11"	-9.050	6.269	-36.159	327.238950
56-79	-77615.684	8732.208	4.737	145°17'00"	-17.678	12.247	-17.643	311.892954
56-82	-77619.578	8734.906	20.986	55°17'13"	-3.894	2.698	-2.698	10.506012
							倍面積	1354.870790
							面積	677.43

### 倍横距法面積計算書

地番	56-10-2							
点名	X	Y	距離	方向角	緯距	経距	倍横距	倍面積
56-82	-77619.578	8734.906	26.496	145°17'10"	-11.951	-17.251	-17.251	206.166701
56-29	-77641.358	8749.995	3.311	74°39'30"	-21.780	15.089	-19.413	422.815140
56-37	-77640.482	8753.188	4.216	72°54'37"	0.876	3.193	-1.131	-0.990756
56-38	-77639.243	8757.218	4.206	71°19'10"	1.239	4.030	6.092	7.547988
56-39	-77637.896	8761.202	3.607	69°45'23"	1.347	3.984	14.106	19.000782
56-40	-77636.648	8764.586	3.468	69°23'09"	1.248	3.384	21.474	26.799552
56-6	-77635.427	8767.832	5.009	22°50'55"	1.221	3.246	28.104	34.314984
56-7	-77630.811	8769.777	1.988	334°04'46"	4.616	1.945	33.295	153.689720
56-76	-77629.023	8768.908	1.296	333°22'32"	1.788	-0.869	34.371	61.455348
56-41	-77627.864	8768.327	2.014	331°08'40"	1.159	-0.581	32.921	38.155439
56-42	-77626.100	8767.355	2.589	329°14'42"	1.764	-0.972	31.368	55.333152
56-43	-77623.875	8766.031	1.327	327°14'38"	2.225	-1.324	29.072	64.685200
56-44	-77622.759	8765.313	1.305	325°27'27"	1.116	-0.718	27.030	30.165480
56-45	-77621.684	8764.573	2.627	323°43'56"	1.075	-0.740	25.572	27.489900
56-46	-77619.566	8763.019	2.608	320°41'42"	2.118	-1.554	23.278	49.302804
56-77	-77617.548	8761.367	2.509	317°57'24"	2.018	-1.652	20.072	40.505296
56-78	-77615.685	8759.687	11.029	316°56'24"	1.863	-1.680	16.740	31.186620
56-81	-77607.627	8752.157	20.986	235°17'13"	8.058	-7.530	7.530	60.676740
							倍面積	1328.300090
							面積	664.15

現地とは必ずしも一致しないことがあります。  
 あくまで参考図としてご利用ください。  
 資料(写し)によって発生した直接または間接  
 の損失、損害等について市では一切の責任を負  
 いません。

### 倍横距法面積計算書

地番 56-11-1

点名	X	Y	距離	方向角	緯距	経距	倍横距	倍面積
56-85	-77635.175	8719.050	10.183	151° 54' 54"	-10.388	-19.465	-19.465	202.202420
56-4	-77644.159	8723.844	3.046	118° 08' 48"	-8.984	4.794	-34.136	306.677824
56-5	-77645.596	8726.530	1.890	83° 51' 51"	-1.437	2.686	-26.656	38.304672
56-31	-77645.394	8728.409	4.214	82° 47' 20"	0.202	1.879	-22.091	-4.462382
56-32	-77644.865	8732.590	4.215	81° 18' 31"	0.529	4.181	-16.031	-8.480399
56-33	-77644.228	8736.757	4.214	79° 34' 03"	0.637	4.167	-7.683	-4.894071
56-34	-77643.465	8740.901	4.212	78° 07' 19"	0.763	4.144	0.628	0.479164
56-35	-77642.598	8745.023	4.214	76° 17' 13"	0.867	4.122	8.894	7.711098
56-36	-77641.599	8749.117	0.910	74° 39' 04"	0.999	4.094	17.110	17.092890
56-29	-77641.358	8749.995	20.159	325° 17' 12"	0.241	0.878	22.082	5.321762
56-86	-77624.787	8738.515	22.063	241° 54' 44"	16.571	-11.480	11.480	190.235080
							倍面積	750.188058
							面積	375.09

### 倍横距法面積計算書

地番 56-11-2

点名	X	Y	距離	方向角	緯距	経距	倍横距	倍面積
56-84	-77598.006	8719.961	18.305	241° 42' 42"	8.977	-6.220	-6.220	-55.836940
56-83	-77606.681	8703.842	10.700	151° 54' 42"	-8.675	-16.119	-28.559	247.749325
56-87	-77616.121	8708.880	19.566	62° 09' 29"	-9.440	5.038	-39.640	374.201600
56-88	-77606.983	8726.181	10.921	325° 16' 57"	9.138	17.301	-17.301	-158.096538
							倍面積	408.017447
							面積	204.00

### 倍横距法面積計算書

地番 56-11-3

点名	X	Y	距離	方向角	緯距	経距	倍横距	倍面積
56-30	-77596.977	8698.663	11.000	151° 54' 41"	-8.021	-15.029	-15.029	120.547609
56-83	-77606.681	8703.842	18.305	61° 42' 42"	-9.704	5.179	-24.879	241.425816
56-84	-77598.006	8719.961	11.009	325° 17' 22"	8.675	16.119	-3.581	-31.065175
56-28	-77588.956	8713.692	17.035	241° 54' 40"	9.050	-6.269	6.269	56.734450
							倍面積	387.642700
							面積	193.82

現地とは必ずしも一致しないことがあります。あくまで参考図としてご利用ください。  
資料（写し）によって発生した直接または間接の損失、損害等について市では一切の責任を負いません。



### 倍横距法面積計算書

地番	56-11-4							
点名	X	Y	距離	方向角	緯距	経距	倍横距	倍面積
56-80	-77625.471	8713.870	11.000	151° 54' 24"	-9.787	-18.338	-18.338	179.474006
56-85	-77635.175	8719.050	22.063	61° 54' 44"	-9.704	5.180	-31.496	305.637184
56-86	-77624.787	8738.515	6.337	325° 17' 03"	10.388	19.465	-6.851	-71.168188
56-82	-77619.578	8734.906	4.737	325° 17' 00"	5.209	-3.609	9.005	46.907045
56-79	-77615.684	8732.208	20.786	241° 54' 40"	3.894	-2.698	2.698	10.506012
							倍面積	471.356059
							面積	235.67

### 倍横距法面積計算書

地番	56-11-5							
点名	X	Y	距離	方向角	緯距	経距	倍横距	倍面積
56-87	-77616.121	8708.880	10.598	151° 54' 42"	-9.138	-17.301	-17.301	158.096538
56-80	-77625.471	8713.870	20.786	61° 54' 40"	-9.350	4.990	-29.612	276.872200
56-79	-77615.684	8732.208	10.585	325° 17' 26"	9.787	18.338	-6.284	-61.501508
56-88	-77606.983	8726.181	19.566	242° 09' 29"	8.701	-6.027	6.027	52.440927
							倍面積	425.908157
							面積	212.95

### 倍横距法面積計算書

地番	56-12							
点名	X	Y	距離	方向角	緯距	経距	倍横距	倍面積
56-58	-77574.977	8686.921	24.937	151° 54' 36"	-8.014	-15.016	-15.016	120.338224
56-30	-77596.977	8698.663	17.035	61° 54' 40"	-22.000	11.742	-18.290	402.380000
56-28	-77588.956	8713.692	7.802	331° 52' 29"	8.021	15.029	8.481	68.026101
56-72	-77582.075	8710.014	14.895	331° 52' 34"	6.881	-3.678	19.832	136.463992
56-71	-77568.939	8702.993	2.240	331° 52' 46"	13.136	-7.021	9.133	119.971088
56-70	-77566.963	8701.937	17.021	241° 54' 41"	1.976	-1.056	1.056	2.086656
							倍面積	849.266061
							面積	424.63

現地とは必ずしも一致しないことがあります。あくまで参考図としてご利用ください。  
資料（写し）によって発生した直接または間接の損失、損害等について市では一切の責任を負いません。

現場名: 君津市常代土地区画整理事業 出来形確認測量

### 倍横距法面積計算書

地番	56-13							
点名	X	Y	距離	方向角	緯距	経距	倍横距	倍面積
56-57	-77566.634	8682.468	9.457	151°54'34"	-8.009	-15.012	-15.012	120.231108
56-58	-77574.977	8686.921	17.021	61°54'41"	-8.343	4.453	-25.571	213.338853
56-70	-77566.963	8701.937	9.454	331°52'25"	8.014	15.016	-6.102	-48.901428
56-69	-77558.625	8697.480	17.015	241°55'11"	8.338	-4.457	4.457	37.162466
							倍面積	321.830999
							面積	160.91

### 倍横距法面積計算書

地番	56-14							
点名	X	Y	距離	方向角	緯距	経距	倍横距	倍面積
56-69	-77558.625	8697.480	3.069	331°52'25"	8.009	15.012	15.012	120.231108
56-68	-77555.918	8696.033	12.836	331°52'25"	2.707	-1.447	28.577	77.357939
56-67	-77544.598	8689.982	2.103	331°53'15"	11.320	-6.051	21.079	238.614280
56-66	-77542.743	8688.991	5.158	331°52'12"	1.855	-0.991	14.037	26.038635
56-65	-77538.194	8686.559	17.000	241°53'34"	4.549	-2.432	10.614	48.283086
56-74	-77546.203	8671.564	23.159	151°54'40"	-8.009	-14.995	-6.813	54.565317
56-57	-77566.634	8682.468	17.015	61°55'11"	-20.431	10.904	-10.904	222.779624
							倍面積	787.869989
							面積	393.93

### 倍横距法面積計算書

地番	56-15							
点名	X	Y	距離	方向角	緯距	経距	倍横距	倍面積
56-65	-77538.194	8686.559	14.482	331°54'35"	8.009	14.995	14.995	120.094955
56-26	-77525.418	8679.740	17.000	241°57'00"	12.776	-6.819	23.171	296.032696
56-25	-77533.412	8664.737	14.499	151°54'35"	-7.994	-15.003	1.349	-10.783906
56-74	-77546.203	8671.564	17.000	61°53'34"	-12.791	6.827	-6.827	87.324157
							倍面積	492.667902
							面積	246.33

現地とは必ずしも一致しないことがあります。あくまで参考図としてご利用ください。  
資料（写し）によって発生した直接または間接の損失、損害等について市では一切の責任を負いません。

現場名:君津市常代土地区画整理事業 出来形確認測量

### 倍横距法面積計算書

地番	56-16							
点名	X	Y	距離	方向角	緯距	経距	倍横距	倍面積
56-20	-77492.445	8641.009	1.556	219° 51' 44"	10.894	-16.429	-16.429	-178.977526
56-54	-77493.639	8640.012	2.406	217° 05' 38"	-1.194	-0.997	-33.855	40.422870
56-55	-77495.558	8638.561	1.961	214° 49' 28"	-1.919	-1.451	-36.303	69.665457
56-56	-77497.168	8637.441	9.819	213° 19' 16"	-1.610	-1.120	-38.874	62.587140
56-1	-77505.373	8632.047	2.988	168° 21' 33"	-8.205	-5.394	-45.388	372.408540
56-2	-77508.300	8632.650	17.917	123° 11' 39"	-2.927	0.603	-50.179	146.873933
56-19	-77518.109	8647.643	17.723	33° 33' 04"	-9.809	14.993	-34.583	339.224647
56-18	-77503.339	8657.438	19.713	303° 32' 53"	14.770	9.795	-9.795	-144.672150
							倍面積	707.532911
							面積	353.76

### 倍横距法面積計算書

地番	56-17							
点名	X	Y	距離	方向角	緯距	経距	倍横距	倍面積
56-21	-77477.969	8660.447	9.528	239° 00' 53"	17.396	-10.399	-10.399	-180.901004
56-47	-77482.874	8652.279	1.944	237° 54' 14"	-4.905	-8.168	-28.966	142.078230
56-48	-77483.907	8650.632	2.429	235° 29' 56"	-1.033	-1.647	-38.781	40.060773
56-49	-77485.283	8648.630	2.400	231° 47' 02"	-1.376	-2.002	-42.430	58.383680
56-50	-77486.768	8646.744	2.412	229° 27' 19"	-1.485	-1.886	-46.318	68.782230
56-51	-77488.336	8644.911	2.401	225° 02' 01"	-1.568	-1.833	-50.037	78.458016
56-52	-77490.033	8643.212	2.419	223° 17' 30"	-1.697	-1.699	-53.569	90.906593
56-53	-77491.794	8641.553	0.848	219° 53' 00"	-1.761	-1.659	-56.927	100.248447
56-20	-77492.445	8641.009	19.713	123° 32' 53"	-0.651	-0.544	-59.130	38.493630
56-18	-77503.339	8657.438	15.600	59° 15' 33"	-10.894	16.429	-43.245	471.111030
56-22	-77495.365	8670.846	20.267	329° 07' 47"	7.974	13.408	-13.408	-106.915392
							倍面積	800.706233
							面積	400.35

現地とは必ずしも一致しないことがあります。あくまで参考図としてご利用ください。  
資料（写し）によって発生した直接または間接の損失、損害等について市では一切の責任を負いません。

現場名:君津市常代土地区画整理事業 出来形確認測量

### 倍横距法面積計算書

地番	56-17							
点名	X	Y	距離	方向角	緯距	経距	倍横距	倍面積
56-21	-77477.969	8660.447	9.528	239° 00' 53"	17.396	-10.399	-10.399	-180.901004
56-47	-77482.874	8652.279	1.944	237° 54' 14"	-4.905	-8.168	-28.966	142.078230
56-48	-77483.907	8650.632	2.429	235° 29' 56"	-1.033	-1.647	-38.781	40.060773
56-49	-77485.283	8648.630	2.400	231° 47' 02"	-1.376	-2.002	-42.430	58.383680
56-50	-77486.768	8646.744	2.412	229° 27' 19"	-1.485	-1.886	-46.318	68.782230
56-51	-77488.336	8644.911	2.401	225° 02' 01"	-1.568	-1.833	-50.037	78.458016
56-52	-77490.033	8643.212	2.419	223° 17' 30"	-1.697	-1.699	-53.569	90.906593
56-53	-77491.794	8641.553	0.848	219° 53' 00"	-1.761	-1.659	-56.927	100.248447
56-20	-77492.445	8641.009	19.713	123° 32' 53"	-0.651	-0.544	-59.130	38.493630
56-18	-77503.339	8657.438	15.600	59° 15' 33"	-10.894	16.429	-43.245	471.111030
56-22	-77495.365	8670.846	20.267	329° 07' 47"	7.974	13.408	-13.408	-106.915392
							倍面積	800.706233
							面積	400.35

現地とは必ずしも一致しないことがあります。あくまで参考図としてご利用ください。  
資料（写し）によって発生した直接または間接の損失、損害等について市では一切の責任を負いません。