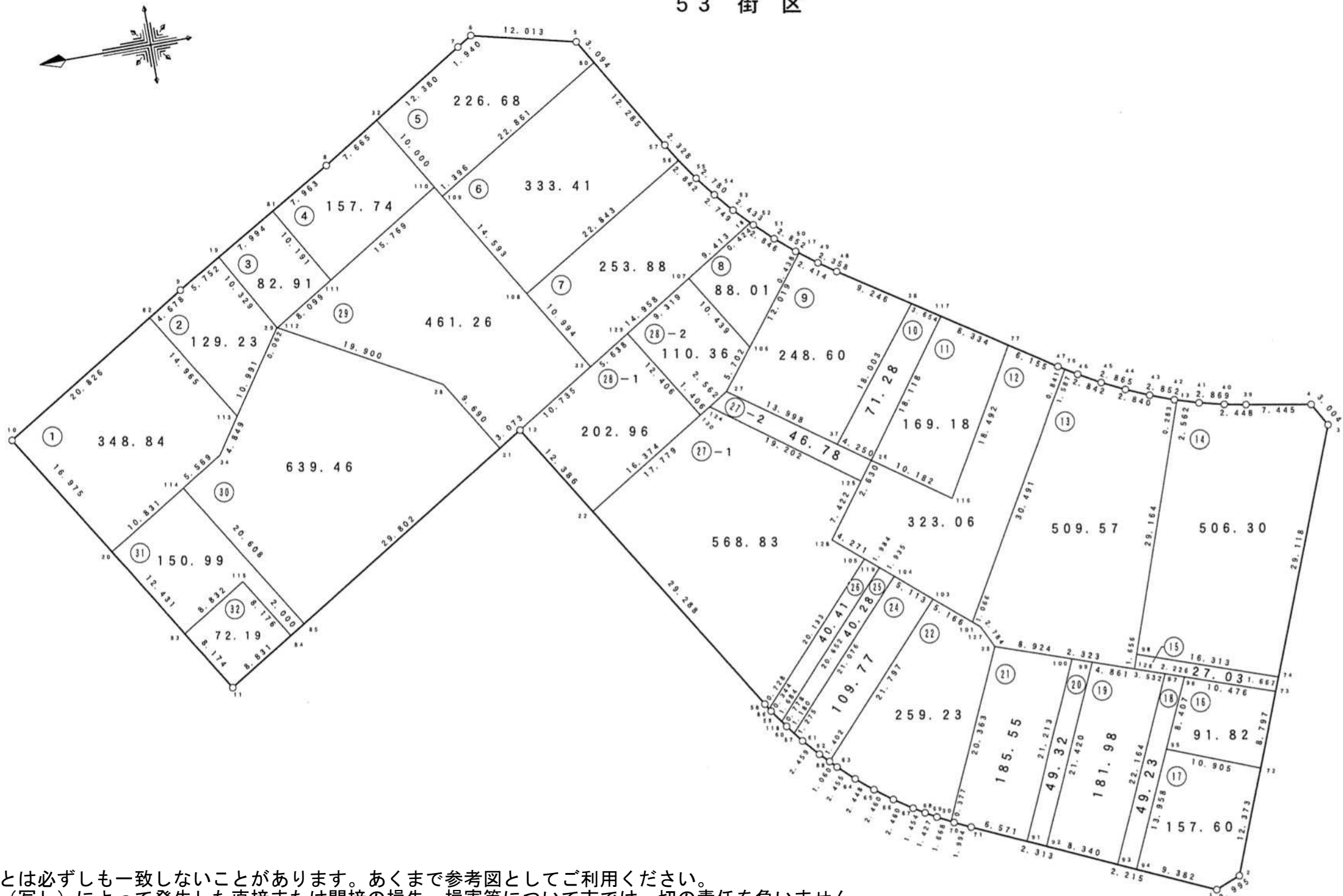


53 街区



現地とは必ずしも一致しないことがあります。あくまで参考図としてご利用ください。
資料（写し）によって発生した直接または間接の損失、損害等について市では一切の責任を負いません。

現場名:君津市常代土地区画整理事業 出来形確認測量

倍横距法面積計算書

地番	53-1							
点名	X	Y	距離	方向角	緯距	経距	倍横距	倍面積
53-82	-77415.002	8639.228	20.826	328° 17' 28"	7.883	12.721	12.721	100.279643
53-10	-77397.285	8628.282	16.975	238° 12' 55"	17.717	-10.946	14.496	256.825632
53-20	-77406.226	8613.853	10.831	148° 12' 58"	-8.941	-14.429	-10.879	97.269139
53-114	-77415.433	8619.558	5.569	148° 13' 09"	-9.207	5.705	-19.603	180.484821
53-34	-77420.167	8622.491	4.849	124° 05' 23"	-4.734	2.933	-10.965	51.908310
53-113	-77422.885	8626.507	14.965	58° 12' 51"	-2.718	4.016	-4.016	10.915488
							倍面積	697.683033
							面積	348.84

倍横距法面積計算書

地番	53-2							
点名	X	Y	距離	方向角	緯距	経距	倍横距	倍面積
53-113	-77422.885	8626.507	10.991	124° 05' 36"	-7.883	-12.721	-12.721	100.279643
53-29	-77429.046	8635.609	10.329	60° 24' 43"	-6.161	9.102	-16.340	100.670740
53-19	-77423.946	8644.591	5.752	329° 40' 37"	5.100	8.982	1.744	8.894400
53-9	-77418.981	8641.687	4.678	328° 17' 03"	4.965	-2.904	7.822	38.836230
53-82	-77415.002	8639.228	14.965	238° 12' 51"	3.979	-2.459	2.459	9.784361
							倍面積	258.465374
							面積	129.23

倍横距法面積計算書

地番	53-3							
点名	X	Y	距離	方向角	緯距	経距	倍横距	倍面積
53-29	-77429.046	8635.609	0.062	209° 03' 17"	-5.100	-8.982	-8.982	45.808200
53-112	-77429.100	8635.579	8.099	148° 19' 18"	-0.054	-0.030	-17.994	0.971676
53-111	-77435.992	8639.832	10.191	59° 40' 15"	-6.892	4.253	-13.771	94.909732
53-81	-77430.846	8648.628	7.994	329° 40' 09"	5.146	8.796	-0.722	-3.715412
53-19	-77423.946	8644.591	10.329	240° 24' 43"	6.900	-4.037	4.037	27.855300
							倍面積	165.829496
							面積	82.91

現地とは必ずしも一致しないことがあります。あくまで参考図としてご利用ください。
資料（写し）によって発生した直接または間接の損失、損害等について市では一切の責任を負いません。

現場名:君津市常代土地区画整理事業 出来形確認測量

倍横距法面積計算書

地番	点名	X	Y	距離	方向角	緯距	経距	倍横距	倍面積
53-4	53-111	-77435.992	8639.832	15.769	148° 19' 04"	-5.146	-8.796	-8.796	45.264216
	53-110	-77449.411	8648.114	10.000	58° 52' 37"	-13.419	8.282	-9.310	124.930890
	53-32	-77444.242	8656.675	7.665	328° 19' 02"	5.169	8.561	7.533	38.938077
	53-8	-77437.719	8652.649	7.963	329° 40' 14"	6.523	-4.026	12.068	78.719564
	53-81	-77430.846	8648.628	10.191	239° 40' 15"	6.873	-4.021	4.021	27.636333
								倍面積	315.489080
								面積	157.74

倍横距法面積計算書

地番	点名	X	Y	距離	方向角	緯距	経距	倍横距	倍面積
53-5	53-80	-77469.700	8658.739	3.094	59° 08' 28"	-19.568	11.820	11.820	-231.293760
	53-5	-77468.113	8661.395	12.013	13° 27' 49"	1.587	2.656	26.296	41.731752
	53-6	-77456.430	8664.192	1.940	328° 26' 55"	11.683	2.797	31.749	370.923567
	53-7	-77454.777	8663.177	12.380	328° 19' 04"	1.653	-1.015	33.531	55.426743
	53-32	-77444.242	8656.675	10.000	238° 52' 37"	10.535	-6.502	26.014	274.057490
	53-110	-77449.411	8648.114	1.396	238° 53' 44"	-5.169	-8.561	10.951	-56.605719
	53-109	-77450.132	8646.919	22.861	148° 51' 58"	-0.721	-1.195	1.195	-0.861595
								倍面積	453.378478
								面積	226.68

倍横距法面積計算書

地番	点名	X	Y	距離	方向角	緯距	経距	倍横距	倍面積
53-6	53-57	-77476.002	8648.193	12.285	59° 08' 19"	1.235	1.974	1.974	2.437890
	53-80	-77469.700	8658.739	22.861	328° 51' 58"	6.302	10.546	14.494	91.341188
	53-109	-77450.132	8646.919	14.593	238° 52' 51"	19.568	-11.820	13.220	258.688960
	53-108	-77457.674	8634.426	22.843	148° 55' 03"	-7.542	-12.493	-11.093	83.663406
	53-56	-77477.237	8646.219	2.328	57° 58' 07"	-19.563	11.793	-11.793	230.706459
								倍面積	666.837903
								面積	333.41

現地とは必ずしも一致しないことがあります。あくまで参考図としてご利用ください。
資料（写し）によって発生した直接または間接の損失、損害等について市では一切の責任を負いません。

現場名:君津市常代土地区画整理事業 出来形確認測量

倍横距法面積計算書

地番 53-7

点名	X	Y	距離	方向角	緯距	経距	倍横距	倍面積
53-108	-77457.674	8634.426	10.994	238° 52' 51"	19.563	-11.793	-11.793	-230.706459
53-33	-77463.356	8625.014	14.958	148° 10' 06"	-5.682	-9.412	-32.998	187.494636
53-107	-77476.064	8632.903	9.413	148° 09' 56"	-12.708	7.889	-34.521	438.692868
53-18	-77484.061	8637.868	2.433	45° 26' 58"	-7.997	4.965	-21.667	173.270999
53-53	-77482.354	8639.602	2.749	49° 32' 36"	1.707	1.734	-14.968	-25.550376
53-54	-77480.570	8641.694	2.780	51° 54' 36"	1.784	2.092	-11.142	-19.877328
53-55	-77478.855	8643.882	2.842	55° 18' 13"	1.715	2.188	-6.862	-11.768330
53-56	-77477.237	8646.219	22.843	328° 55' 03"	1.618	2.337	-2.337	-3.781266
							倍面積	507.774744
							面積	253.88

倍横距法面積計算書

地番 53-8

点名	X	Y	距離	方向角	緯距	経距	倍横距	倍面積
53-106	-77481.569	8624.033	12.019	127° 56' 37"	-5.505	-8.870	-8.870	48.829350
53-17	-77488.959	8633.511	0.438	37° 01' 36"	-7.390	9.478	-8.262	61.056180
53-50	-77488.609	8633.775	2.852	40° 03' 00"	0.350	0.264	1.480	0.518000
53-51	-77486.426	8635.610	2.846	43° 25' 10"	2.183	1.835	3.579	7.812957
53-52	-77484.359	8637.566	0.424	45° 22' 55"	2.067	1.956	7.370	15.233790
53-18	-77484.061	8637.868	9.413	328° 09' 56"	0.298	0.302	9.628	2.869144
53-107	-77476.064	8632.903	10.439	238° 10' 30"	7.997	-4.965	4.965	39.705105
							倍面積	176.024526
							面積	88.01

現地とは必ずしも一致しないことがあります。あくまで参考図としてご利用ください。
資料（写し）によって発生した直接または間接の損失、損害等について市では一切の責任を負いません。

現場名:君津市常代土地区画整理事業 出来形確認測量

倍横距法面積計算書

地番	53-9							
点名	X	Y	距離	方向角	緯距	経距	倍横距	倍面積
53-38	-77500.554	8625.641	9.246	33° 14' 23"	-11.071	14.197	14.197	-157.174987
53-48	-77492.821	8630.709	2.358	34° 55' 49"	7.733	5.068	33.462	258.761646
53-49	-77490.888	8632.059	2.414	36° 58' 10"	1.933	1.350	39.880	77.088040
53-17	-77488.959	8633.511	12.019	307° 56' 37"	1.929	1.452	42.682	82.333578
53-106	-77481.569	8624.033	5.702	307° 57' 19"	7.390	-9.478	34.656	256.107840
53-27	-77478.062	8619.537	13.998	215° 19' 18"	3.507	-4.496	20.682	72.531774
53-37	-77489.483	8611.444	18.003	127° 56' 51"	-11.421	-8.093	8.093	-92.430153
							倍面積	497.217738
							面積	248.60

倍横距法面積計算書

地番	53-10							
点名	X	Y	距離	方向角	緯距	経距	倍横距	倍面積
53-37	-77489.483	8611.444	4.250	215° 19' 00"	11.071	-14.197	-14.197	-157.174987
53-26	-77492.951	8608.987	18.118	126° 02' 13"	-3.468	-2.457	-30.851	106.991268
53-117	-77503.610	8623.638	3.654	33° 14' 32"	-10.659	14.651	-18.657	198.864963
53-38	-77500.554	8625.641	18.003	307° 56' 51"	3.056	2.003	-2.003	-6.121168
							倍面積	142.560076
							面積	71.28

倍横距法面積計算書

地番	53-11							
点名	X	Y	距離	方向角	緯距	経距	倍横距	倍面積
53-77	-77510.581	8619.070	8.334	33° 14' 11"	-9.323	15.970	15.970	-148.888310
53-117	-77503.610	8623.638	18.118	306° 02' 13"	6.971	4.568	36.508	254.497268
53-26	-77492.951	8608.987	10.182	215° 19' 28"	10.659	-14.651	26.425	281.664075
53-116	-77501.258	8603.100	18.492	120° 16' 32"	-8.307	-5.887	5.887	-48.903309
							倍面積	338.369724
							面積	169.18

現地とは必ずしも一致しないことがあります。あくまで参考図としてご利用ください。
資料（写し）によって発生した直接または間接の損失、損害等について市では一切の責任を負いません。

現場名:君津市常代土地区画整理事業 出来形確認測量

倍横距法面積計算書

地番	点名	X	Y	距離	方向角	緯距	経距	倍横距	倍面積
53-12									
53-128		-77487.000	8600.885	4.271	220° 17' 24"	4.394	-5.982	-5.982	-26.284908
53-105		-77490.258	8598.123	1.984	220° 21' 36"	-3.258	-2.762	-14.726	47.977308
53-119		-77491.770	8596.838	1.935	220° 30' 52"	-1.512	-1.285	-18.773	28.384776
53-104		-77493.241	8595.581	5.113	220° 23' 58"	-1.471	-1.257	-21.315	31.354365
53-103		-77497.135	8592.267	2.524	220° 22' 20"	-3.894	-3.314	-25.886	100.800084
53-102		-77499.058	8590.632	2.642	220° 23' 39"	-1.923	-1.635	-30.835	59.295705
53-101		-77501.070	8588.920	30.491	120° 16' 37"	-2.012	-1.712	-34.182	68.774184
53-76		-77516.443	8615.252	0.841	31° 52' 31"	-15.373	26.332	-9.562	146.996626
53-47		-77515.729	8615.696	6.155	33° 14' 27"	0.714	0.444	17.214	12.290796
53-77		-77510.581	8619.070	18.492	300° 16' 32"	5.148	3.374	21.032	108.272736
53-116		-77501.258	8603.100	10.182	35° 19' 28"	9.323	-15.970	8.436	78.648828
53-26		-77492.951	8608.987	2.630	306° 17' 41"	8.307	5.887	-1.647	-13.681629
53-125		-77491.394	8606.867	7.422	306° 17' 55"	1.557	-2.120	2.120	3.300840
								倍面積	646.129711
								面積	323.06

現地とは必ずしも一致しないことがあります。あくまで参考図としてご利用ください。
資料（写し）によって発生した直接または間接の損失、損害等について市では一切の責任を負いません。

現場名:君津市常代土地区画整理事業 出来形確認測量

倍横距法面積計算書

地番	53-13							
点名	X	Y	距離	方向角	緯距	経距	倍横距	倍面積
53-76	-77516.443	8615.252	30.491	300° 16' 37"	1.351	0.832	0.832	1.124032
53-101	-77501.070	8588.920	1.066	219° 28' 56"	15.373	-26.332	-24.668	-379.221164
53-127	-77501.893	8588.242	2.784	244° 08' 37"	-0.823	-0.678	-51.678	42.530994
53-25	-77503.107	8585.737	8.924	199° 11' 39"	-1.214	-2.505	-54.861	66.601254
53-100	-77511.535	8582.803	2.323	199° 11' 57"	-8.428	-2.934	-60.300	508.208400
53-99	-77513.729	8582.039	4.861	199° 12' 10"	-2.194	-0.764	-63.998	140.411612
53-126	-77518.320	8580.440	1.656	108° 37' 55"	-4.591	-1.599	-66.361	304.663351
53-98	-77518.849	8582.009	29.164	109° 06' 37"	-0.529	1.569	-66.391	35.120839
53-13	-77528.397	8609.566	0.283	16° 11' 44"	-9.548	27.557	-37.265	355.806220
53-42	-77528.125	8609.645	2.852	20° 32' 39"	0.272	0.079	-9.629	-2.619088
53-43	-77525.454	8610.646	2.840	23° 15' 06"	2.671	1.001	-8.549	-22.834379
53-44	-77522.845	8611.767	2.865	26° 01' 10"	2.609	1.121	-6.427	-16.768043
53-45	-77520.270	8613.024	2.842	29° 24' 53"	2.575	1.257	-4.049	-10.426175
53-46	-77517.794	8614.420	1.587	31° 37' 35"	2.476	1.396	-1.396	-3.456496
							倍面積	1019.141357
							面積	509.57

倍横距法面積計算書

地番	53-14							
点名	X	Y	距離	方向角	緯距	経距	倍横距	倍面積
53-13	-77528.397	8609.566	29.164	289° 06' 37"	2.447	0.758	0.758	1.854826
53-98	-77518.849	8582.009	16.313	199° 11' 09"	9.548	-27.557	-26.041	-248.639468
53-74	-77534.256	8576.648	29.118	111° 22' 26"	-15.407	-5.361	-58.959	908.381313
53-3	-77544.868	8603.763	3.004	60° 00' 16"	-10.612	27.115	-37.205	394.819460
53-4	-77543.366	8606.365	7.445	10° 04' 20"	1.502	2.602	-7.488	-11.246976
53-39	-77536.036	8607.667	2.448	10° 48' 18"	7.330	1.302	-3.584	-26.270720
53-40	-77533.631	8608.126	2.869	13° 45' 02"	2.405	0.459	-1.823	-4.384315
53-41	-77530.844	8608.808	2.562	17° 12' 41"	2.787	0.682	-0.682	-1.900734
							倍面積	1012.613386
							面積	506.30

現地とは必ずしも一致しないことがあります。あくまで参考図としてご利用ください。
資料（写し）によって発生した直接または間接の損失、損害等について市では一切の責任を負いません。

現場名:君津市常代土地区画整理事業 出来形確認測量

倍横距法面積計算書

地番	53-15							
点名	X	Y	距離	方向角	緯距	経距	倍横距	倍面積
53-98	-77518.849	8582.009	1.656	288° 37' 55"	15.407	5.361	5.361	82.596927
53-126	-77518.320	8580.440	3.532	199° 13' 30"	0.529	-1.569	9.153	4.841937
53-97	-77521.655	8579.277	2.226	199° 14' 56"	-3.335	-1.163	6.421	-21.414035
53-96	-77523.757	8578.543	10.476	199° 13' 00"	-2.102	-0.734	4.524	-9.509448
53-73	-77533.649	8575.095	1.667	111° 20' 54"	-9.892	-3.448	0.342	-3.383064
53-74	-77534.256	8576.648	16.313	19° 11' 09"	-0.607	1.553	-1.553	0.942671
							倍面積	54.074988
							面積	27.03

倍横距法面積計算書

地番	53-16							
点名	X	Y	距離	方向角	緯距	経距	倍横距	倍面積
53-96	-77523.757	8578.543	8.407	294° 18' 43"	9.892	3.448	3.448	34.107616
53-95	-77520.296	8570.882	10.905	201° 24' 44"	3.461	-7.661	-0.765	-2.647665
53-72	-77530.448	8566.901	8.797	111° 20' 17"	-10.152	-3.981	-12.407	125.955864
53-73	-77533.649	8575.095	10.476	19° 13' 00"	-3.201	8.194	-8.194	26.228994
							倍面積	183.644809
							面積	91.82

倍横距法面積計算書

地番	53-17							
点名	X	Y	距離	方向角	緯距	経距	倍横距	倍面積
53-95	-77520.296	8570.882	13.958	294° 12' 06"	10.152	3.981	3.981	40.415112
53-94	-77514.574	8558.151	9.382	204° 17' 41"	5.722	-12.731	-4.769	-27.288218
53-1	-77523.125	8554.291	2.995	158° 28' 20"	-8.551	-3.860	-21.360	182.649360
53-2	-77525.911	8555.390	12.373	111° 30' 42"	-2.786	1.099	-24.121	67.201106
53-72	-77530.448	8566.901	10.905	21° 24' 44"	-4.537	11.511	-11.511	52.225407
							倍面積	315.202767
							面積	157.60

現地とは必ずしも一致しないことがあります。あくまで参考図としてご利用ください。
資料（写し）によって発生した直接または間接の損失、損害等について市では一切の責任を負いません。

現場名:君津市常代土地区画整理事業 出来形確認測量

倍横距法面積計算書

地番	53-18							
点名	X	Y	距離	方向角	緯距	経距	倍横距	倍面積
53-97	-77521.655	8579.277	22.164	294° 14' 06"	2.102	0.734	0.734	1.542868
53-93	-77512.557	8559.066	2.215	204° 24' 04"	9.098	-20.211	-18.743	-170.523814
53-94	-77514.574	8558.151	13.958	114° 12' 06"	-2.017	-0.915	-39.869	80.415773
53-95	-77520.296	8570.882	8.407	114° 18' 43"	-5.722	12.731	-28.053	160.519266
53-96	-77523.757	8578.543	2.226	19° 14' 56"	-3.461	7.661	-7.661	26.514721
							倍面積	98.468814
							面積	49.23

倍横距法面積計算書

地番	53-19							
点名	X	Y	距離	方向角	緯距	経距	倍横距	倍面積
53-99	-77513.729	8582.039	21.420	294° 10' 40"	4.591	1.599	1.599	7.341009
53-92	-77504.956	8562.498	8.340	204° 18' 00"	8.773	-19.541	-16.343	-143.377139
53-93	-77512.557	8559.066	22.164	114° 14' 06"	-7.601	-3.432	-39.316	298.840916
53-97	-77521.655	8579.277	3.532	19° 13' 30"	-9.098	20.211	-22.537	205.041626
53-126	-77518.320	8580.440	4.861	19° 12' 10"	3.335	1.163	-1.163	-3.878605
							倍面積	363.967807
							面積	181.98

倍横距法面積計算書

地番	53-20							
点名	X	Y	距離	方向角	緯距	経距	倍横距	倍面積
53-100	-77511.535	8582.803	21.213	294° 10' 26"	2.194	0.764	0.764	1.676216
53-91	-77502.848	8563.450	2.313	204° 18' 16"	8.687	-19.353	-17.825	-154.845775
53-92	-77504.956	8562.498	21.420	114° 10' 40"	-2.108	-0.952	-38.130	80.378040
53-99	-77513.729	8582.039	2.323	19° 11' 57"	-8.773	19.541	-19.541	171.433193
							倍面積	98.641674
							面積	49.32

現地とは必ずしも一致しないことがあります。あくまで参考図としてご利用ください。
資料（写し）によって発生した直接または間接の損失、損害等について市では一切の責任を負いません。

倍横距法面積計算書

地番 53-21

点名	X	Y	距離	方向角	緯距	経距	倍横距	倍面積
53-25	-77503.107	8585.737	20.363	294° 19' 01"	8.428	2.934	2.934	24.727752
53-90	-77494.722	8567.181	0.377	207° 39' 09"	8.385	-18.556	-12.688	-106.388880
53-70	-77495.056	8567.006	1.994	205° 25' 17"	-0.334	-0.175	-31.419	10.493946
53-71	-77496.857	8566.150	6.571	204° 15' 36"	-1.801	-0.856	-32.450	58.442450
53-91	-77502.848	8563.450	21.213	114° 10' 26"	-5.991	-2.700	-36.006	215.711946
53-100	-77511.535	8582.803	8.924	19° 11' 39"	-8.687	19.353	-19.353	168.119511
							倍面積	371.106725
							面積	185.55

倍横距法面積計算書

地番 53-22

点名	X	Y	距離	方向角	緯距	経距	倍横距	倍面積
53-103	-77497.135	8592.267	21.797	312° 45' 15"	3.935	3.347	3.347	13.170445
53-88	-77482.338	8576.262	1.060	226° 06' 30"	14.797	-16.005	-9.311	-137.774867
53-63	-77483.073	8575.498	2.455	223° 05' 07"	-0.735	-0.764	-26.080	19.168800
53-64	-77484.866	8573.821	2.448	219° 51' 45"	-1.793	-1.677	-28.521	51.138153
53-65	-77486.745	8572.252	2.460	216° 57' 13"	-1.879	-1.569	-31.767	59.690193
53-66	-77488.711	8570.773	2.460	213° 35' 35"	-1.966	-1.479	-34.815	68.446290
53-67	-77490.760	8569.412	1.454	211° 22' 58"	-2.049	-1.361	-37.655	77.155095
53-68	-77492.001	8568.655	1.427	209° 39' 19"	-1.241	-0.757	-39.773	49.358293
53-69	-77493.241	8567.949	1.668	207° 24' 35"	-1.240	-0.706	-41.236	51.132640
53-90	-77494.722	8567.181	20.363	114° 19' 01"	-1.481	-0.768	-42.710	63.253510
53-25	-77503.107	8585.737	2.784	64° 08' 37"	-8.385	18.556	-24.922	208.970970
53-127	-77501.893	8588.242	1.066	39° 28' 56"	1.214	2.505	-3.861	-4.687254
53-101	-77501.070	8588.920	5.166	40° 23' 01"	0.823	0.678	-0.678	-0.557994
							倍面積	518.464274
							面積	259.23

現場名:君津市常代土地区画整理事業 出来形確認測量

倍横距法面積計算書

地番	53-23							
点名	X	Y	距離	方向角	緯距	経距	倍横距	倍面積
53-103	-77497.135	8592.267	21.797	312° 45' 15"	1.923	1.635	1.635	3.144105
53-88	-77482.338	8576.262	1.060	226° 06' 30"	14.797	-16.005	-12.735	-188.439795
53-63	-77483.073	8575.498	1.465	223° 05' 30"	-0.735	-0.764	-29.504	21.685440
53-89	-77484.143	8574.497	21.973	132° 45' 00"	-1.070	-1.001	-31.269	33.457830
53-102	-77499.058	8590.632	2.524	40° 22' 20"	-14.915	16.135	-16.135	240.653525
							倍面積	110.501105
							面積	55.25

倍横距法面積計算書

地番	53-24							
点名	X	Y	距離	方向角	緯距	経距	倍横距	倍面積
53-104	-77493.241	8595.581	21.076	312° 44' 40"	3.894	3.314	3.314	12.904716
53-87	-77478.936	8580.103	1.275	232° 06' 19"	14.305	-15.478	-8.850	-126.599250
53-61	-77479.719	8579.097	2.459	228° 15' 50"	-0.783	-1.006	-25.334	19.836522
53-62	-77481.356	8577.262	1.402	225° 31' 13"	-1.637	-1.835	-28.175	46.122475
53-88	-77482.338	8576.262	21.797	132° 45' 15"	-0.982	-1.000	-31.010	30.451820
53-103	-77497.135	8592.267	5.113	40° 23' 58"	-14.797	16.005	-16.005	236.825985
							倍面積	219.542268
							面積	109.77

倍横距法面積計算書

地番	53-25							
点名	X	Y	距離	方向角	緯距	経距	倍横距	倍面積
53-119	-77491.770	8596.838	20.652	312° 43' 18"	1.471	1.257	1.257	1.849047
53-118	-77477.759	8581.666	0.778	235° 06' 16"	14.011	-15.172	-12.658	-177.351238
53-60	-77478.204	8581.028	1.180	231° 38' 37"	-0.445	-0.638	-28.468	12.668260
53-87	-77478.936	8580.103	21.076	132° 44' 40"	-0.732	-0.925	-30.031	21.982692
53-104	-77493.241	8595.581	1.935	40° 30' 52"	-14.305	15.478	-15.478	221.412790
							倍面積	80.561551
							面積	40.28

現地とは必ずしも一致しないことがあります。あくまで参考図としてご利用ください。
資料（写し）によって発生した直接または間接の損失、損害等について市では一切の責任を負いません。

現場名:君津市常代土地区画整理事業 出来形確認測量

倍横距法面積計算書

地番	53-26							
点名	X	Y	距離	方向角	緯距	経距	倍横距	倍面積
53-86	-77476.602	8583.329	0.344	240° 09' 06"	13.656	-14.794	-14.794	-202.026864
53-59	-77476.773	8583.031	1.684	234° 09' 28"	-0.171	-0.298	-29.886	5.110506
53-118	-77477.759	8581.666	20.652	132° 43' 18"	-0.986	-1.365	-31.549	31.107314
53-119	-77491.770	8596.838	1.984	40° 21' 36"	-14.011	15.172	-17.742	248.583162
53-105	-77490.258	8598.123	20.133	312° 42' 34"	1.512	1.285	-1.285	-1.942920
							倍面積	80.831198
							面積	40.41

倍横距法面積計算書

地番	53-27-1							
点名	X	Y	距離	方向角	緯距	経距	倍横距	倍面積
53-22	-77460.768	8608.828	29.288	238° 11' 39"	15.116	-9.360	-9.360	-141.485760
53-58	-77476.204	8583.938	0.728	236° 50' 03"	-15.436	-24.890	-43.610	673.163960
53-86	-77476.602	8583.329	20.133	132° 42' 34"	-0.398	-0.609	-69.109	27.505382
53-105	-77490.258	8598.123	4.271	40° 17' 24"	-13.656	14.794	-54.924	750.042144
53-128	-77487.000	8600.885	7.422	126° 17' 55"	3.258	2.762	-37.368	-121.744944
53-125	-77491.394	8606.867	19.202	36° 07' 35"	-4.394	5.982	-28.624	125.773856
53-124	-77475.884	8618.188	17.779	328° 14' 01"	15.510	11.321	-11.321	-175.588710
							倍面積	1137.665928
							面積	568.83

倍横距法面積計算書

地番	53-27-2							
点名	X	Y	距離	方向角	緯距	経距	倍横距	倍面積
53-125	-77491.394	8606.867	2.630	126° 17' 41"	-15.510	-11.321	-11.321	175.588710
53-26	-77492.951	8608.987	4.250	35° 19' 00"	-1.557	2.120	-20.522	31.952754
53-37	-77489.483	8611.444	13.998	35° 19' 18"	3.468	2.457	-15.945	-55.297260
53-27	-77478.062	8619.537	2.562	328° 13' 37"	11.421	8.093	-5.395	-61.616295
53-124	-77475.884	8618.188	19.202	216° 07' 35"	2.178	-1.349	1.349	2.938122
							倍面積	93.566031
							面積	46.78

現地とは必ずしも一致しないことがあります。あくまで参考図としてご利用ください。
資料（写し）によって発生した直接または間接の損失、損害等について市では一切の責任を負いません。

倍横距法面積計算書

地番 53-28-1

点名	X	Y	距離	方向角	緯距	経距	倍横距	倍面積
53-130	-77474.689	8617.448	12.406	58° 10' 08"	-13.921	8.620	8.620	-119.999020
53-129	-77468.146	8627.988	5.638	328° 09' 53"	6.543	10.540	27.780	181.764540
53-33	-77463.356	8625.014	10.735	328° 10' 00"	4.790	-2.974	35.346	169.307340
53-12	-77454.236	8619.352	12.386	238° 10' 23"	9.120	-5.662	26.710	243.595200
53-22	-77460.768	8608.828	16.374	148° 14' 02"	-6.532	-10.524	10.524	-68.742768
							倍面積	405.925292
							面積	202.96

倍横距法面積計算書

地番 53-28-2

点名	X	Y	距離	方向角	緯距	経距	倍横距	倍面積
53-129	-77468.146	8627.988	12.406	238° 10' 08"	7.918	-4.915	-4.915	-38.916970
53-130	-77474.689	8617.448	1.406	148° 13' 56"	-6.543	-10.540	-20.370	133.280910
53-124	-77475.884	8618.188	2.562	148° 13' 37"	-1.195	0.740	-30.170	36.053150
53-27	-77478.062	8619.537	5.702	127° 57' 19"	-2.178	1.349	-28.081	61.160418
53-106	-77481.569	8624.033	10.439	58° 10' 30"	-3.507	4.496	-22.236	77.981652
53-107	-77476.064	8632.903	9.319	328° 10' 14"	5.505	8.870	-8.870	-48.829350
							倍面積	220.729810
							面積	110.36

倍横距法面積計算書

地番 53-29

点名	X	Y	距離	方向角	緯距	経距	倍横距	倍面積
53-33	-77463.356	8625.014	10.994	58° 52' 51"	-9.120	5.662	5.662	-51.637440
53-108	-77457.674	8634.426	14.593	58° 52' 51"	5.682	9.412	20.736	117.821952
53-109	-77450.132	8646.919	1.396	58° 53' 44"	7.542	12.493	42.641	321.598422
53-110	-77449.411	8648.114	15.769	328° 19' 04"	0.721	1.195	56.329	40.613209
53-111	-77435.992	8639.832	8.099	328° 19' 18"	13.419	-8.282	49.242	660.778398
53-112	-77429.100	8635.579	19.900	208° 50' 46"	6.892	-4.253	36.707	252.984644
53-28	-77446.531	8625.978	9.690	238° 17' 35"	-17.431	-9.601	22.853	-398.350643
53-21	-77451.624	8617.734	3.073	148° 13' 26"	-5.093	-8.244	5.008	-25.505744
53-12	-77454.236	8619.352	10.735	148° 10' 00"	-2.612	1.618	-1.618	4.226216
							倍面積	922.529014
							面積	461.26

現場名:君津市常代土地区画整理事業 出来形確認測量

倍横距法面積計算書

地番	53-30							
点名	X	Y	距離	方向角	緯距	経距	倍横距	倍面積
53-85	-77426.288	8602.041	29.802	148° 13' 34"	-10.855	-17.517	-17.517	190.147035
53-21	-77451.624	8617.734	9.690	58° 17' 35"	-25.336	15.693	-19.341	490.023576
53-28	-77446.531	8625.978	19.900	28° 50' 46"	5.093	8.244	4.596	23.407428
53-112	-77429.100	8635.579	0.062	29° 03' 17"	17.431	9.601	22.441	391.169071
53-29	-77429.046	8635.609	10.991	304° 05' 36"	0.054	0.030	32.072	1.731888
53-113	-77422.885	8626.507	4.849	304° 05' 23"	6.161	-9.102	23.000	141.703000
53-34	-77420.167	8622.491	5.569	328° 13' 09"	2.718	-4.016	9.882	26.859276
53-114	-77415.433	8619.558	20.608	238° 12' 51"	4.734	-2.933	2.933	13.884822
							倍面積	1278.926096
							面積	639.46

倍横距法面積計算書

地番	53-31							
点名	X	Y	距離	方向角	緯距	経距	倍横距	倍面積
53-85	-77426.288	8602.041	20.608	58° 12' 51"	-1.700	1.053	1.053	-1.790100
53-114	-77415.433	8619.558	10.831	328° 12' 58"	10.855	17.517	19.623	213.007665
53-20	-77406.226	8613.853	12.431	238° 12' 54"	9.207	-5.705	31.435	289.422045
53-83	-77412.774	8603.286	8.832	148° 12' 50"	-6.548	-10.567	15.163	-99.287324
53-115	-77420.281	8607.938	8.176	238° 12' 47"	-7.507	4.652	9.248	-69.424736
53-84	-77424.588	8600.988	2.000	148° 13' 32"	-4.307	-6.950	6.950	-29.933650
							倍面積	301.993900
							面積	150.99

現地とは必ずしも一致しないことがあります。あくまで参考図としてご利用ください。
資料（写し）によって発生した直接または間接の損失、損害等について市では一切の責任を負いません。

現場名:君津市常代土地区画整理事業 出来形確認測量

倍横距法面積計算書

地番	53-32								
点名	X	Y	距離	方向角	緯距	経距	倍横距	倍面積	
53-84	-77424.588	8600.988	8.176	58° 12' 47"	-7.508	4.650	4.650	-34.912200	
53-115	-77420.281	8607.938	8.832	328° 12' 50"	4.307	6.950	16.250	69.988750	
53-83	-77412.774	8603.286	8.174	238° 12' 42"	7.507	-4.652	18.548	139.239836	
53-11	-77417.080	8596.338	8.831	148° 13' 42"	-4.306	-6.948	6.948	-29.918088	
							倍面積	144.398298	
							面積	72.19	

現地とは必ずしも一致しないことがあります。あくまで参考図としてご利用ください。
資料（写し）によって発生した直接または間接の損失、損害等について市では一切の責任を負いません。