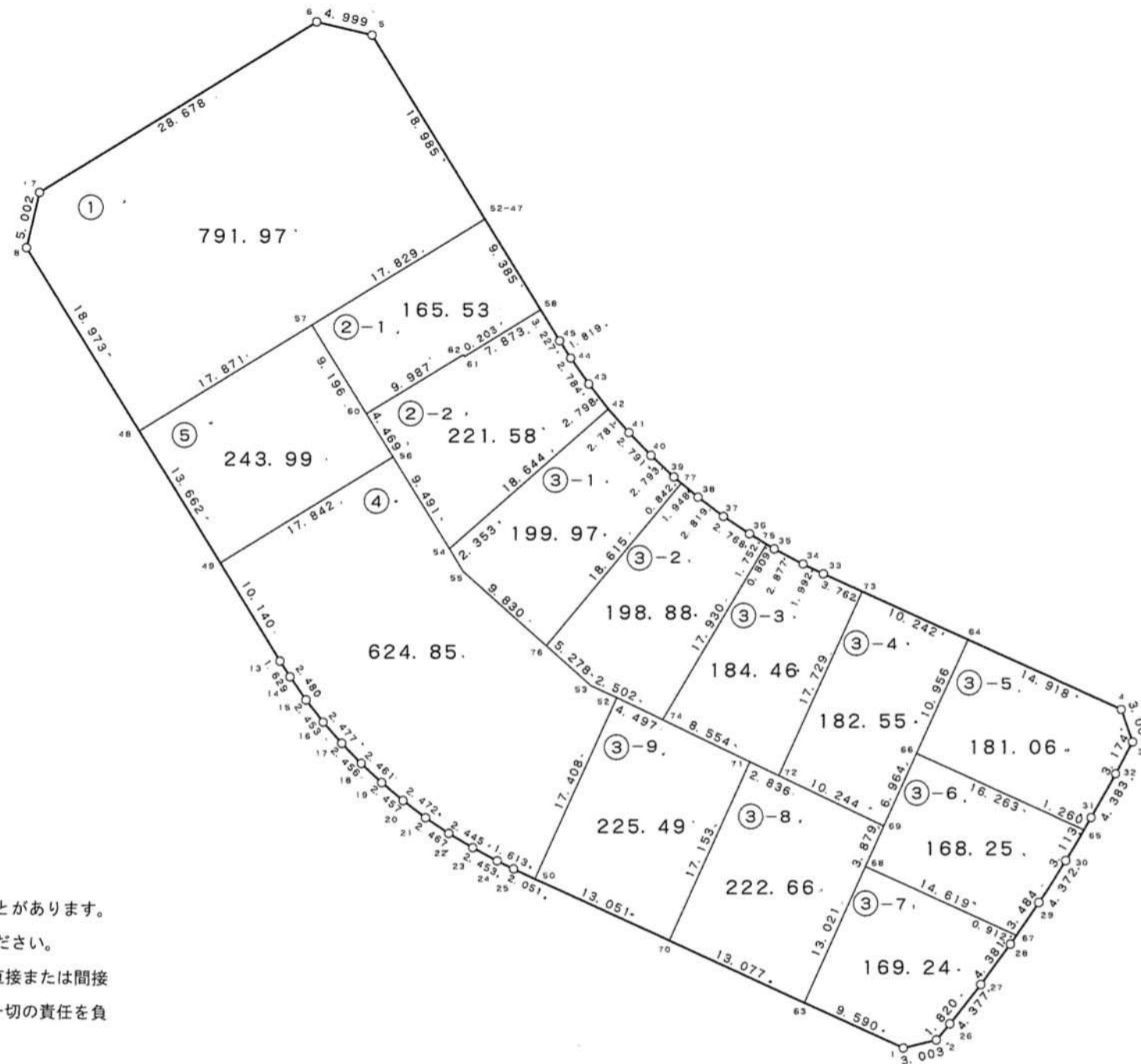
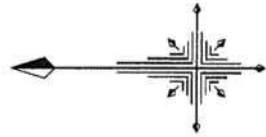


52 街区



現地とは必ずしも一致しないことがあります。  
あくまで参考図としてご利用ください。  
資料（写し）によって発生した直接または間接  
の損失、損害等について市では一切の責任を負  
いません。

現場名:君津市常代土地区画整理事業 出来形確認測量

### 倍横距法面積計算書

地番	52-1							
点名	X	Y	距離	方向角	緯距	経距	倍横距	倍面積
52-6	-77449.298	8609.249	28.678	328° 13' 49"	4.865	1.150	1.150	5.594750
52-7	-77424.917	8594.150	5.002	282° 57' 00"	24.381	-15.099	-12.799	-312.052419
52-8	-77423.796	8589.275	18.973	238° 11' 59"	1.121	-4.875	-32.773	-36.738533
52-48	-77433.794	8573.150	17.871	148° 12' 57"	-9.998	-16.125	-53.773	537.622454
52-57	-77448.985	8582.563	17.829	148° 14' 02"	-15.191	9.413	-60.485	918.827635
52-47	-77464.143	8591.949	18.985	58° 17' 09"	-15.158	9.386	-41.686	631.876388
52-5	-77454.163	8608.099	4.999	13° 17' 59"	9.980	16.150	-16.150	-161.177000
							倍面積	1583.953275
							面積	791.97

### 倍横距法面積計算書

地番	52-2-1							
点名	X	Y	距離	方向角	緯距	経距	倍横距	倍面積
52-57	-77448.985	8582.563	9.196	238° 14' 13"	15.158	-9.386	-9.386	-142.272988
52-60	-77453.826	8574.744	9.987	148° 13' 11"	-4.841	-7.819	-26.591	128.727031
52-62	-77462.316	8580.004	0.203	243° 18' 30"	-8.490	5.260	-29.150	247.483500
52-61	-77462.407	8579.823	7.873	148° 09' 18"	-0.091	-0.181	-24.071	2.190461
52-58	-77469.095	8583.977	9.385	58° 09' 09"	-6.688	4.154	-20.098	134.415424
52-47	-77464.143	8591.949	17.829	328° 14' 02"	4.952	7.972	-7.972	-39.477344
							倍面積	331.066084
							面積	165.53

現地とは必ずしも一致しないことがあります。あくまで参考図としてご利用ください。  
資料（写し）によって発生した直接または間接の損失、損害等について市では一切の責任を負いません。

現場名:君津市常代土地区画整理事業 出来形確認測量

### 倍横距法面積計算書

地番	52-2-2							
点名	X	Y	距離	方向角	緯距	経距	倍横距	倍面積
52-60	-77453.826	8574.744	4.469	238° 16' 24"	8.490	-5.260	-5.260	-44.657400
52-56	-77456.176	8570.943	9.491	238° 22' 18"	-2.350	-3.801	-14.321	33.654350
52-54	-77461.153	8562.862	18.644	138° 27' 42"	-4.977	-8.081	-26.203	130.412331
52-42	-77475.108	8575.225	2.798	52° 05' 53"	-13.955	12.363	-21.921	305.907555
52-43	-77473.389	8577.433	2.784	54° 41' 40"	1.719	2.208	-7.350	-12.634650
52-44	-77471.780	8579.705	1.819	57° 15' 12"	1.609	2.272	-2.870	-4.617830
52-45	-77470.796	8581.235	3.227	58° 11' 12"	0.984	1.530	0.932	0.917088
52-58	-77469.095	8583.977	7.873	328° 09' 18"	1.701	2.742	5.204	8.852004
52-61	-77462.407	8579.823	0.203	63° 18' 30"	6.688	-4.154	3.792	25.360896
52-62	-77462.316	8580.004	9.987	328° 13' 11"	0.091	0.181	-0.181	-0.016471
							倍面積	443.177873
							面積	221.58

### 倍横距法面積計算書

地番	52-3-1							
点名	X	Y	距離	方向角	緯距	経距	倍横距	倍面積
52-77	-77481.607	8568.718	0.842	39° 42' 04"	-11.845	14.360	14.360	-170.094200
52-39	-77480.959	8569.256	2.793	42° 41' 35"	0.648	0.538	29.258	18.959184
52-40	-77478.906	8571.150	2.791	45° 42' 41"	2.053	1.894	31.690	65.059570
52-41	-77476.957	8573.148	2.781	48° 19' 25"	1.949	1.998	35.582	69.349318
52-42	-77475.108	8575.225	18.644	318° 27' 42"	1.849	2.077	39.657	73.325793
52-54	-77461.153	8562.862	2.353	238° 15' 19"	13.955	-12.363	29.371	409.872305
52-55	-77462.391	8560.861	9.830	221° 25' 12"	-1.238	-2.001	15.007	-18.578666
52-76	-77469.762	8554.358	18.615	129° 31' 04"	-7.371	-6.503	6.503	-47.933613
							倍面積	399.959691
							面積	199.97

現地とは必ずしも一致しないことがあります。あくまで参考図としてご利用ください。  
資料（写し）によって発生した直接または間接の損失、損害等について市では一切の責任を負いません。

現場名:君津市常代土地区画整理事業 出来形確認測量

### 倍横距法面積計算書

地番	52-3-2							
点名	X	Y	距離	方向角	緯距	経距	倍横距	倍面積
52-76	-77469.762	8554.358	5.278	221° 25' 15"	11.845	-14.360	-14.360	-170.094200
52-53	-77473.720	8550.866	2.502	204° 26' 04"	-3.958	-3.492	-32.212	127.495096
52-52	-77475.998	8549.831	4.497	205° 21' 26"	-2.278	-1.035	-36.739	83.691442
52-74	-77480.062	8547.905	17.930	120° 31' 31"	-4.064	-1.926	-39.700	161.340800
52-75	-77489.169	8563.350	1.752	31° 10' 37"	-9.107	15.445	-26.181	238.430367
52-36	-77487.670	8564.257	2.768	33° 27' 37"	1.499	0.907	-9.829	-14.733671
52-37	-77485.361	8565.783	2.819	36° 51' 57"	2.309	1.526	-7.396	-17.077364
52-38	-77483.106	8567.474	1.948	39° 41' 20"	2.255	1.691	-4.179	-9.423645
52-77	-77481.607	8568.718	18.615	309° 31' 04"	1.499	1.244	-1.244	-1.864756
							倍面積	397.764069
							面積	198.88

### 倍横距法面積計算書

地番	52-3-3							
点名	X	Y	距離	方向角	緯距	経距	倍横距	倍面積
52-74	-77480.062	8547.905	8.554	205° 18' 35"	9.107	-15.445	-15.445	-140.657615
52-71	-77487.795	8544.248	2.836	205° 19' 06"	-7.733	-3.657	-34.547	267.151951
52-72	-77490.359	8543.035	17.729	114° 15' 07"	-2.564	-1.213	-39.417	101.065188
52-73	-77497.641	8559.199	3.762	24° 14' 55"	-7.282	16.164	-24.466	178.161412
52-33	-77494.211	8560.744	1.992	25° 42' 12"	3.430	1.545	-6.757	-23.176510
52-34	-77492.416	8561.608	2.877	27° 22' 32"	1.795	0.864	-4.348	-7.804660
52-35	-77489.861	8562.931	0.809	31° 11' 40"	2.555	1.323	-2.161	-5.521355
52-75	-77489.169	8563.350	17.930	300° 31' 31"	0.692	0.419	-0.419	-0.289948
							倍面積	368.928463
							面積	184.46

現地とは必ずしも一致しないことがあります。あくまで参考図としてご利用ください。  
資料（写し）によって発生した直接または間接の損失、損害等について市では一切の責任を負いません。

現場名:君津市常代土地区画整理事業 出来形確認測量

### 倍横距法面積計算書

地番	52-3-4							
点名	X	Y	距離	方向角	緯距	経距	倍横距	倍面積
52-72	-77490.359	8543.035	10.244	205° 19' 28"	7.282	-16.164	-16.164	-117.706248
52-69	-77499.619	8538.653	6.964	114° 14' 47"	-9.260	-4.382	-36.710	339.934600
52-66	-77502.479	8545.003	10.956	114° 15' 05"	-2.860	6.350	-34.742	99.362120
52-64	-77506.979	8554.992	10.242	24° 15' 10"	-4.500	9.989	-18.403	82.813500
52-73	-77497.641	8559.199	17.729	294° 15' 07"	9.338	4.207	-4.207	-39.284966
							倍面積	365.119006
							面積	182.55

### 倍横距法面積計算書

地番	52-3-5							
点名	X	Y	距離	方向角	緯距	経距	倍横距	倍面積
52-65	-77517.307	8538.323	1.260	120° 44' 15"	-14.828	-6.680	-6.680	99.051040
52-31	-77517.951	8539.406	4.383	119° 16' 23"	-0.644	1.083	-12.277	7.906388
52-32	-77520.094	8543.229	3.174	118° 02' 03"	-2.143	3.823	-7.371	15.796053
52-3	-77521.586	8546.031	3.007	70° 28' 28"	-1.492	2.802	-0.746	1.113032
52-4	-77520.581	8548.865	14.918	24° 14' 57"	1.005	2.834	4.890	4.914450
52-64	-77506.979	8554.992	10.956	294° 15' 05"	13.602	6.127	13.851	188.401302
52-66	-77502.479	8545.003	16.263	204° 15' 05"	4.500	-9.989	9.989	44.950500
							倍面積	362.132765
							面積	181.06

現地とは必ずしも一致しないことがあります。あくまで参考図としてご利用ください。  
資料（写し）によって発生した直接または間接の損失、損害等について市では一切の責任を負いません。

現場名:君津市常代土地区画整理事業 出来形確認測量

### 倍横距法面積計算書

地番	52-3-6							
点名	X	Y	距離	方向角	緯距	経距	倍横距	倍面積
52-67	-77511.354	8529.113	3.484	124° 32' 51"	-13.329	-6.004	-6.004	80.027316
52-29	-77513.330	8531.983	4.372	123° 04' 20"	-1.976	2.870	-9.138	18.056688
52-30	-77515.716	8535.647	3.113	120° 44' 00"	-2.386	3.664	-2.604	6.213144
52-65	-77517.307	8538.323	16.263	24° 15' 05"	-1.591	2.676	3.736	-5.943976
52-66	-77502.479	8545.003	6.964	294° 14' 47"	14.828	6.680	13.092	194.128176
52-69	-77499.619	8538.653	3.879	294° 15' 56"	2.860	-6.350	13.422	38.386920
52-68	-77498.025	8535.117	14.619	204° 14' 56"	1.594	-3.536	3.536	5.636384
							倍面積	336.504652
							面積	168.25

### 倍横距法面積計算書

地番	52-3-7							
点名	X	Y	距離	方向角	緯距	経距	倍横距	倍面積
52-68	-77498.025	8535.117	13.021	294° 15' 01"	13.329	6.004	6.004	80.027316
52-63	-77492.677	8523.245	9.590	204° 12' 47"	5.348	-11.872	0.136	0.727328
52-1	-77501.423	8519.312	3.003	166° 26' 26"	-8.746	-3.933	-15.669	137.041074
52-2	-77504.342	8520.016	1.820	129° 49' 47"	-2.919	0.704	-18.898	55.163262
52-26	-77505.508	8521.414	4.377	128° 17' 30"	-1.166	1.398	-16.796	19.584136
52-27	-77508.220	8524.849	4.381	126° 41' 03"	-2.712	3.435	-11.963	32.443656
52-28	-77510.837	8528.362	0.912	124° 32' 39"	-2.617	3.513	-5.015	13.124255
52-67	-77511.354	8529.113	14.619	24° 14' 56"	-0.517	0.751	-0.751	0.388267
							倍面積	338.499294
							面積	169.24

現地とは必ずしも一致しないことがあります。あくまで参考図としてご利用ください。  
資料（写し）によって発生した直接または間接の損失、損害等について市では一切の責任を負いません。

現場名:君津市常代土地区画整理事業 出来形確認測量

### 倍横距法面積計算書

地番	点名	X	Y	距離	方向角	緯距	経距	倍横距	倍面積
52-3-8	52-70	-77480.750	8528.608	13.077	204° 12' 40"	7.045	-15.640	-15.640	-110.183800
	52-63	-77492.677	8523.245	13.021	114° 15' 01"	-11.927	-5.363	-36.643	437.041061
	52-68	-77498.025	8535.117	3.879	114° 15' 56"	-5.348	11.872	-30.134	161.156632
	52-69	-77499.619	8538.653	10.244	25° 19' 28"	-1.594	3.536	-14.726	23.473244
	52-72	-77490.359	8543.035	2.836	25° 19' 06"	9.260	4.382	-6.808	-63.042080
	52-71	-77487.795	8544.248	17.153	294° 14' 57"	2.564	1.213	-1.213	-3.110132
								倍面積	445.334925
								面積	222.66

### 倍横距法面積計算書

地番	点名	X	Y	距離	方向角	緯距	経距	倍横距	倍面積
52-3-9	52-71	-77487.795	8544.248	8.554	25° 18' 35"	-7.045	15.640	15.640	-110.183800
	52-74	-77480.062	8547.905	4.497	25° 21' 26"	7.733	3.657	34.937	270.167821
	52-52	-77475.998	8549.831	17.408	294° 15' 18"	4.064	1.926	40.520	164.673280
	52-50	-77468.847	8533.960	13.051	204° 12' 37"	7.151	-15.871	26.575	190.037825
	52-70	-77480.750	8528.608	17.153	114° 14' 57"	-11.903	-5.352	5.352	-63.704856
								倍面積	450.990270
								面積	225.49

現地とは必ずしも一致しないことがあります。あくまで参考図としてご利用ください。  
資料（写し）によって発生した直接または間接の損失、損害等について市では一切の責任を負いません。

現場名:君津市常代土地区画整理事業 出来形確認測量

### 倍横距法面積計算書

地番	52-4							
点名	X	Y	距離	方向角	緯距	経距	倍横距	倍面積
52-56	-77456.176	8570.943	17.842	328° 13' 34"	4.977	8.081	8.081	40.219137
52-49	-77441.008	8561.548	10.140	238° 14' 33"	15.168	-9.395	6.767	102.641856
52-13	-77446.345	8552.926	1.629	237° 20' 04"	-5.337	-8.622	-11.250	60.041250
52-14	-77447.224	8551.555	2.480	234° 45' 09"	-0.879	-1.371	-21.243	18.672597
52-15	-77448.655	8549.530	2.453	232° 00' 15"	-1.431	-2.025	-24.639	35.258409
52-16	-77450.165	8547.597	2.477	228° 29' 08"	-1.510	-1.933	-28.597	43.181470
52-17	-77451.807	8545.742	2.456	225° 36' 37"	-1.642	-1.855	-32.385	53.176170
52-18	-77453.525	8543.987	2.461	222° 44' 37"	-1.718	-1.755	-35.995	61.839410
52-19	-77455.332	8542.317	2.457	219° 51' 55"	-1.807	-1.670	-39.420	71.231940
52-20	-77457.218	8540.742	2.472	216° 58' 35"	-1.886	-1.575	-42.665	80.466190
52-21	-77459.193	8539.255	2.467	213° 27' 29"	-1.975	-1.487	-45.727	90.310825
52-22	-77461.251	8537.895	2.445	210° 31' 47"	-2.058	-1.360	-48.574	99.965292
52-23	-77463.357	8536.653	2.453	207° 56' 01"	-2.106	-1.242	-51.176	107.776656
52-24	-77465.524	8535.504	1.613	205° 45' 18"	-2.167	-1.149	-53.567	116.079689
52-25	-77466.977	8534.803	2.051	204° 15' 57"	-1.453	-0.701	-55.417	80.520901
52-50	-77468.847	8533.960	17.408	114° 15' 18"	-1.870	-0.843	-56.961	106.517070
52-52	-77475.998	8549.831	2.502	24° 26' 04"	-7.151	15.871	-41.933	299.862883
52-53	-77473.720	8550.866	5.278	41° 25' 15"	2.278	1.035	-25.027	-57.011506
52-76	-77469.762	8554.358	9.830	41° 25' 12"	3.958	3.492	-20.500	-81.139000
52-55	-77462.391	8560.861	2.353	58° 15' 19"	7.371	6.503	-10.505	-77.432355
52-54	-77461.153	8562.862	9.491	58° 22' 18"	1.238	2.001	-2.001	-2.477238
							倍面積	1249.701646
							面積	624.85

### 倍横距法面積計算書

地番	52-5							
点名	X	Y	距離	方向角	緯距	経距	倍横距	倍面積
52-57	-77448.985	8582.563	17.871	328° 12' 57"	4.841	7.819	7.819	37.851779
52-48	-77433.794	8573.150	13.662	238° 07' 38"	15.191	-9.413	6.225	94.563975
52-49	-77441.008	8561.548	17.842	148° 13' 34"	-7.214	-11.602	-14.790	106.695060
52-56	-77456.176	8570.943	4.469	58° 16' 24"	-15.168	9.395	-16.997	257.810496
52-60	-77453.826	8574.744	9.196	58° 14' 13"	2.350	3.801	-3.801	-8.932350
							倍面積	487.988960
							面積	243.99

現地とは必ずしも一致しないことがあります。  
あくまで参考図としてご利用ください。  
資料(写し)によって発生した直接または間接  
の損失、損害等について市では一切の責任を負  
いません。