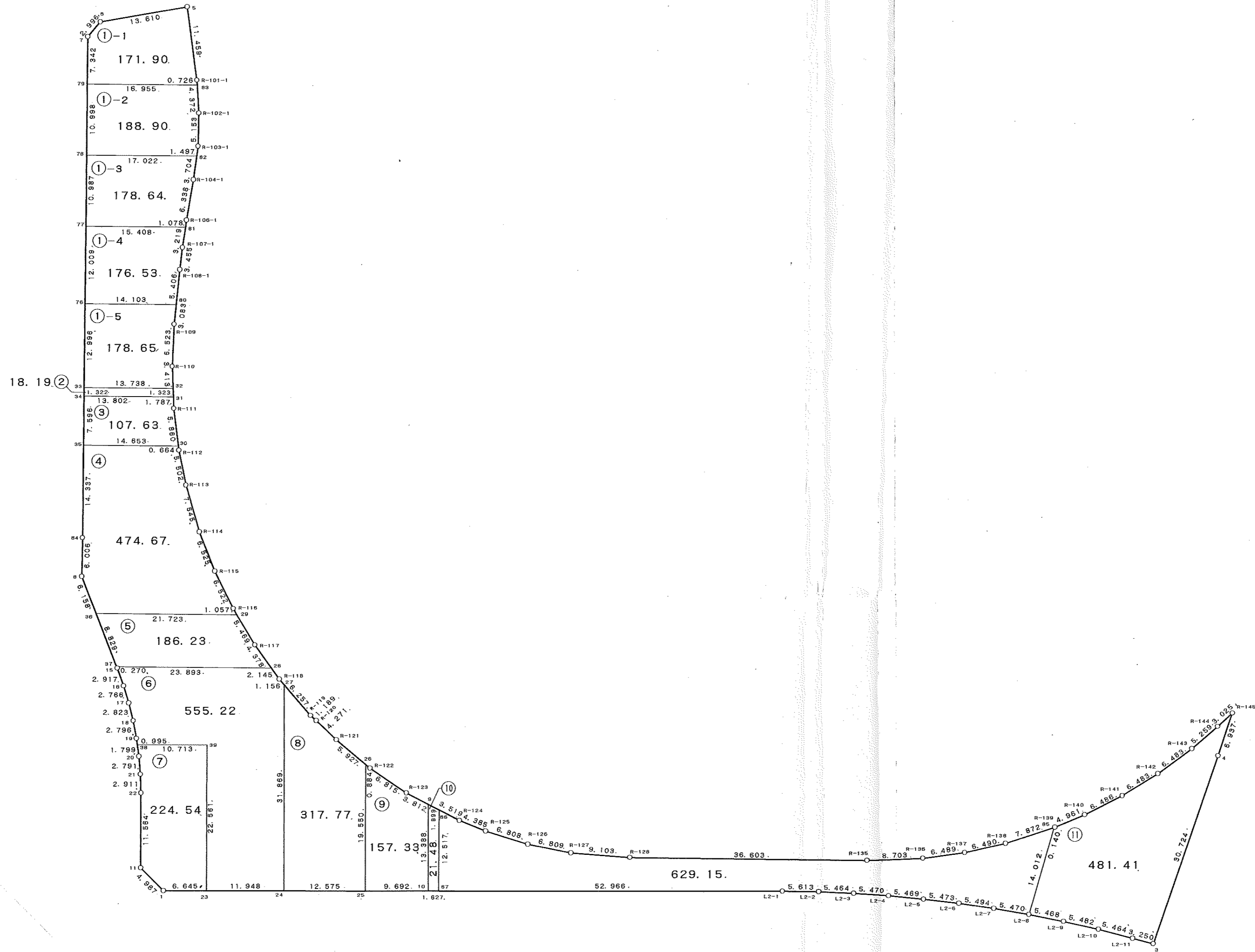
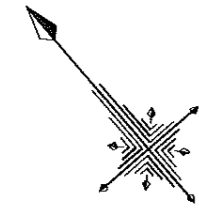


67-1 街区



現地とは必ずしも一致しないことがあります。あくまで参考図としてご利用ください。
資料（写し）によって発生した直接または間接の損失、損害等について市では一切の責任を負いません。

現場名:君津市常代土地区画整理事業 出来形確認測量

倍横距法面積計算書

地番	67-1-1							
点名	X	Y	距離	方向角	緯距	経距	倍横距	倍面積
67-79	-76972.432	8630.172	16.955	131° 11' 09"	-5.518	-4.843	-4.843	26.723674
67-83	-76983.597	8642.932	0.726	36° 59' 46"	-11.165	12.760	3.074	-34.321210
R-101-1	-76983.017	8643.369	11.459	33° 13' 42"	0.580	0.437	16.271	9.437180
67-5	-76973.432	8649.648	13.610	300° 55' 40"	9.585	6.279	22.987	220.330395
67-6	-76966.437	8637.973	2.996	260° 50' 22"	6.995	-11.675	17.591	123.049045
67-7	-76966.914	8635.015	7.342	221° 16' 21"	-0.477	-2.958	2.958	-1.410966
							倍面積	343.808118
							面積	171.90

倍横距法面積計算書

地番	67-1-2							
点名	X	Y	距離	方向角	緯距	経距	倍横距	倍面積
67-78	-76980.703	8622.923	17.022	131° 11' 21"	-8.271	-7.249	-7.249	59.956479
67-82	-76991.913	8635.733	1.497	48° 18' 10"	-11.210	12.810	-1.688	18.922480
R-103-1	-76990.917	8636.851	5.153	42° 02' 33"	0.996	1.118	12.240	12.191040
R-102-1	-76987.090	8640.302	4.372	36° 58' 38"	3.827	3.451	16.809	64.328043
67-83	-76983.597	8642.932	16.955	311° 11' 09"	3.493	2.630	22.890	79.954770
67-79	-76972.432	8630.172	10.998	221° 13' 57"	11.165	-12.760	12.760	142.465400
							倍面積	377.818212
							面積	188.90

現地とは必ずしも一致しないことがあります。あくまで参考図としてご利用ください。
資料（写し）によって発生した直接または間接の損失、損害等について市では一切の責任を負いません。

現場名:君津市常代土地区画整理事業 出来形確認測量

倍横距法面積計算書

地番	67-1-3							
点名	X	Y	距離	方向角	緯距	経距	倍横距	倍面積
67-77	-76988.971	8615.687	15.408	131° 14' 04"	-8.268	-7.236	-7.236	59.827248
67-81	-76999.127	8627.274	1.078	49° 08' 21"	-10.156	11.587	-2.885	29.300060
R-106-1	-76998.422	8628.089	6.338	50° 21' 07"	0.705	0.815	9.517	6.709485
R-104-1	-76994.378	8632.969	3.704	48° 16' 22"	4.044	4.880	15.212	61.517328
67-82	-76991.913	8635.733	17.022	311° 11' 21"	2.465	2.764	22.856	56.340040
67-78	-76980.703	8622.923	10.987	221° 11' 31"	11.210	-12.810	12.810	143.600100
							倍面積	357.294261
							面積	178.64

倍横距法面積計算書

地番	67-1-4							
点名	X	Y	距離	方向角	緯距	経距	倍横距	倍面積
67-76	-76998.000	8607.769	14.103	131° 13' 31"	-9.029	-7.918	-7.918	71.491622
67-80	-77007.294	8618.376	5.406	46° 39' 50"	-9.294	10.607	-5.229	48.598326
R-108-1	-77003.584	8622.308	3.455	47° 05' 58"	3.710	3.932	9.310	34.540100
R-107-1	-77001.232	8624.839	3.219	49° 09' 26"	2.352	2.531	15.773	37.098096
67-81	-76999.127	8627.274	15.408	311° 14' 04"	2.105	2.435	20.739	43.655595
67-77	-76988.971	8615.687	12.009	221° 14' 57"	10.156	-11.587	11.587	117.677572
							倍面積	353.061311
							面積	176.53

現地とは必ずしも一致しないことがあります。あくまで参考図としてご利用ください。
資料（写し）によって発生した直接または間接の損失、損害等について市では一切の責任を負いません。

現場名:君津市常代土地区画整理事業 出来形確認測量

倍横距法面積計算書

地番	67-1-5							
点名	X	Y	距離	方向角	緯距	経距	倍横距	倍面積
67-33	-77007.769	8599.198	13.738	131° 13' 42"	-9.769	-8.571	-8.571	83.730099
67-32	-77016.823	8609.530	3.413	38° 33' 08"	-9.054	10.332	-6.810	61.657740
R-110	-77014.154	8611.657	6.523	43° 20' 29"	2.669	2.127	5.649	15.077181
R-109	-77009.410	8616.134	3.083	46° 39' 22"	4.744	4.477	12.253	58.128232
67-80	-77007.294	8618.376	14.103	311° 13' 31"	2.116	2.242	18.972	40.144752
67-76	-76998.000	8607.769	12.996	221° 15' 46"	9.294	-10.607	10.607	98.581458
							倍面積	357.319462
							面積	178.65

倍横距法面積計算書

地番	67-2							
点名	X	Y	距離	方向角	緯距	経距	倍横距	倍面積
67-31	-77017.858	8608.706	1.323	38° 31' 28"	-9.096	10.380	10.380	-94.416480
67-32	-77016.823	8609.530	13.738	311° 13' 42"	1.035	0.824	21.584	22.339440
67-33	-77007.769	8599.198	1.322	221° 17' 16"	9.054	-10.332	12.076	109.336104
67-34	-77008.762	8598.326	13.802	131° 13' 41"	-0.993	-0.872	0.872	-0.865896
							倍面積	36.393168
							面積	18.19

倍横距法面積計算書

地番	67-3							
点名	X	Y	距離	方向角	緯距	経距	倍横距	倍面積
67-30	-77024.125	8604.333	5.860	33° 47' 25"	-9.657	11.021	11.021	-106.429797
R-111	-77019.255	8607.592	1.787	38° 34' 11"	4.870	3.259	25.301	123.215870
67-31	-77017.858	8608.706	13.802	311° 13' 41"	1.397	1.114	29.674	41.454578
67-34	-77008.762	8598.326	7.596	221° 18' 24"	9.096	-10.380	20.408	185.631168
67-35	-77014.468	8593.312	14.653	131° 13' 34"	-5.706	-5.014	5.014	-28.609884
							倍面積	215.261935
							面積	107.63

現地とは必ずしも一致しないことがあります。あくまで参考図としてご利用ください。
資料（写し）によって発生した直接または間接の損失、損害等について市では一切の責任を負いません。

現場名:君津市常代土地区画整理事業 出来形確認測量

倍横距法面積計算書

地番 67-4

点名	X	Y	距離	方向角	緯距	経距	倍横距	倍面積
67-29	-77049.833	8594.116	1.057	9° 51' 49"	-14.316	16.338	16.338	-233.894808
R-116	-77048.792	8594.297	6.522	14° 40' 55"	1.041	0.181	32.857	34.204137
R-115	-77042.483	8595.950	6.525	19° 27' 45"	6.309	1.653	34.691	218.865519
R-114	-77036.331	8598.124	7.545	24° 35' 05"	6.152	2.174	38.518	236.962736
R-113	-77029.470	8601.263	5.502	29° 24' 09"	6.861	3.139	43.831	300.724491
R-112	-77024.677	8603.964	0.664	33° 45' 43"	4.793	2.701	49.671	238.073103
67-30	-77024.125	8604.333	14.653	311° 13' 34"	0.552	0.369	52.741	29.113032
67-35	-77014.468	8593.312	14.337	221° 18' 14"	9.657	-11.021	42.089	406.453473
67-84	-77025.238	8583.849	6.006	221° 46' 51"	-10.770	-9.463	21.605	-232.685850
67-8	-77029.717	8579.847	6.158	199° 37' 57"	-4.479	-4.002	8.140	-36.459060
67-36	-77035.517	8577.778	21.723	131° 13' 34"	-5.800	-2.069	2.069	-12.000200
							倍面積	949.356573
							面積	474.67

倍横距法面積計算書

地番 67-5

点名	X	Y	距離	方向角	緯距	経距	倍横距	倍面積
67-28	-77059.580	8592.783	4.378	5° 08' 15"	-15.747	17.970	17.970	-282.973590
R-117	-77055.220	8593.175	5.469	9° 54' 30"	4.360	0.392	36.332	158.407520
67-29	-77049.833	8594.116	21.723	311° 13' 34"	5.387	0.941	37.665	202.901355
67-36	-77035.517	8577.778	8.829	199° 37' 24"	14.316	-16.338	22.268	318.788688
67-37	-77043.833	8574.813	23.893	131° 13' 40"	-8.316	-2.965	2.965	-24.656940
							倍面積	372.467033
							面積	186.23

現地とは必ずしも一致しないことがあります。あくまで参考図としてご利用ください。
資料（写し）によって発生した直接または間接の損失、損害等について市では一切の責任を負いません。

現場名:君津市常代土地区画整理事業 出来形確認測量

倍横距法面積計算書

地番 67-6

点名	X	Y	距離	方向角	緯距	経距	倍横距	倍面積
67-27	-77062.872	8592.590	1.156	0° 02' 58"	24.130	20.818	20.818	502.338340
R-118	-77061.716	8592.591	2.145	5° 08' 11"	1.156	0.001	41.637	48.132372
67-28	-77059.580	8592.783	23.893	311° 13' 40"	2.136	0.192	41.830	89.348880
67-37	-77043.833	8574.813	0.270	199° 42' 39"	15.747	-17.970	24.052	378.746844
67-15	-77044.087	8574.722	2.917	200° 55' 34"	-0.254	-0.091	5.991	-1.521714
67-16	-77046.812	8573.680	2.766	203° 52' 04"	-2.725	-1.042	4.858	-13.238050
67-17	-77049.341	8572.561	2.823	206° 19' 45"	-2.529	-1.119	2.697	-6.820713
67-18	-77051.871	8571.309	2.796	210° 23' 53"	-2.530	-1.252	0.326	-0.824780
67-19	-77054.283	8569.894	0.995	213° 01' 09"	-2.412	-1.415	-2.341	5.646492
67-38	-77055.117	8569.352	10.713	130° 47' 13"	-0.834	-0.542	-4.298	3.584532
67-39	-77062.115	8577.463	22.561	220° 47' 13"	-6.998	8.111	3.271	-22.890458
67-23	-77079.197	8562.725	11.948	130° 47' 06"	-17.082	-14.738	-3.356	57.327192
67-24	-77087.002	8571.772	31.869	40° 47' 09"	-7.805	9.047	-9.047	70.611835
							倍面積	1110.440772
							面積	555.22

倍横距法面積計算書

地番 67-7

点名	X	Y	距離	方向角	緯距	経距	倍横距	倍面積
67-38	-77055.117	8569.352	1.799	213° 00' 04"	6.998	-8.111	-8.111	-56.760778
67-20	-77056.626	8568.372	2.791	216° 11' 47"	-1.509	-0.980	-17.202	25.957818
67-21	-77058.878	8566.724	2.911	219° 01' 10"	-2.252	-1.648	-19.830	44.657160
67-22	-77061.140	8564.891	11.564	220° 52' 47"	-2.262	-1.833	-23.311	52.729482
67-11	-77069.883	8557.323	4.987	175° 44' 01"	-8.743	-7.568	-32.712	286.001016
67-1	-77074.856	8557.694	6.645	130° 47' 21"	-4.973	0.371	-39.909	198.467457
67-23	-77079.197	8562.725	22.561	40° 47' 13"	-4.341	5.031	-34.507	149.794887
67-39	-77062.115	8577.463	10.713	310° 47' 13"	17.082	14.738	-14.738	-251.754516
							倍面積	449.092526
							面積	224.54

現地とは必ずしも一致しないことがあります。あくまで参考図としてご利用ください。
資料（写し）によって発生した直接または間接の損失、損害等について市では一切の責任を負いません。

現場名:君津市常代土地区画整理事業 出来形確認測量

倍横距法面積計算書

地番 67-8

点名	X	Y	距離	方向角	緯距	経距	倍横距	倍面積
67-26	-77080.414	8594.064	5.927	350° 52' 29"	14.802	12.771	12.771	189.036342
R-121	-77074.562	8593.124	4.271	354° 50' 31"	5.852	-0.940	24.602	143.970904
R-120	-77070.308	8592.740	1.189	352° 36' 22"	4.254	-0.384	23.278	99.024612
R-119	-77069.129	8592.587	6.257	0° 01' 39"	1.179	-0.153	22.741	26.811639
67-27	-77062.872	8592.590	31.869	220° 47' 09"	6.257	0.003	22.591	141.351887
67-24	-77087.002	8571.772	12.575	130° 47' 07"	-24.130	-20.818	1.776	-42.854880
67-25	-77095.216	8581.293	19.550	40° 47' 14"	-8.214	9.521	-9.521	78.205494
							倍面積	635.545998
							面積	317.77

倍横距法面積計算書

地番 67-9

点名	X	Y	距離	方向角	緯距	経距	倍横距	倍面積
67-9	-77091.410	8597.376	3.812	338° 04' 43"	10.137	8.745	8.745	88.648065
R-123	-77087.874	8595.953	6.815	345° 08' 16"	3.536	-1.423	16.067	56.812912
R-122	-77081.287	8594.205	0.884	350° 49' 31"	6.587	-1.748	12.896	84.945952
67-26	-77080.414	8594.064	19.550	220° 47' 14"	0.873	-0.141	11.007	9.609111
67-25	-77095.216	8581.293	9.692	130° 47' 12"	-14.802	-12.771	-1.905	28.197810
67-10	-77101.547	8588.631	13.388	40° 47' 01"	-6.331	7.338	-7.338	46.456878
							倍面積	314.670728
							面積	157.33

倍横距法面積計算書

地番 67-10

点名	X	Y	距離	方向角	緯距	経距	倍横距	倍面積
67-66	-77093.172	8598.085	1.899	338° 04' 51"	9.438	8.222	8.222	77.599236
67-9	-77091.410	8597.376	13.388	220° 47' 01"	1.762	-0.709	15.735	27.725070
67-10	-77101.547	8588.631	1.627	130° 47' 18"	-10.137	-8.745	6.281	-63.670497
67-67	-77102.610	8589.863	12.517	41° 03' 40"	-1.063	1.232	-1.232	1.309616
							倍面積	42.963425
							面積	21.48

現地とは必ずしも一致しないことがあります。あくまで参考図としてご利用ください。
資料（写し）によって発生した直接または間接の損失、損害等について市では一切の責任を負いません。

現場名:君津市常代土地区画整理事業 出来形確認測量

倍横距法面積計算書

地番	67-1-11							
点名	X	Y	距離	方向角	緯距	経距	倍横距	倍面積
67-85	-77157.174	8668.311	14.012	236° 40' 51"	0.053	-0.130	-0.130	-0.006890
L2-8	-77164.871	8656.602	5.468	142° 04' 18"	-7.697	-11.709	-11.969	92.125393
L2-9	-77169.184	8659.963	5.482	143° 32' 46"	-4.313	3.361	-20.317	87.627221
L2-10	-77173.593	8663.220	5.464	145° 19' 05"	-4.409	3.257	-13.699	60.398891
L2-11	-77178.086	8666.329	3.250	145° 37' 49"	-4.493	3.109	-7.333	32.947169
67-3	-77180.769	8668.164	30.724	59° 32' 32"	-2.683	1.835	-2.389	6.409687
67-4	-77165.195	8694.648	6.937	59° 21' 53"	15.574	26.484	25.930	403.833820
R-145	-77161.660	8700.617	3.025	268° 18' 51"	3.535	5.969	58.383	206.383905
R-144	-77161.749	8697.593	5.259	269° 55' 25"	-0.089	-3.024	61.328	-5.458192
R-143	-77161.756	8692.334	6.483	274° 15' 18"	-0.007	-5.259	53.045	-0.371315
R-142	-77161.275	8685.869	6.483	278° 34' 08"	0.481	-6.465	41.321	19.875401
R-141	-77160.309	8679.458	6.486	283° 47' 54"	0.966	-6.411	28.445	27.477870
R-140	-77158.762	8673.159	4.961	288° 01' 20"	1.547	-6.299	15.735	24.342045
R-139	-77157.227	8668.441	0.140	292° 10' 49"	1.535	-4.718	4.718	7.242130
							倍面積	962.827135
							面積	481.41

現地とは必ずしも一致しないことがあります。あくまで参考図としてご利用ください。
資料（写し）によって発生した直接または間接の損失、損害等について市では一切の責任を負いません。

現場名:君津市常代土地区画整理事業 出来形確認測量

倍横距法面積計算書

地番 67-2-1

点名	X	Y	距離	方向角	緯距	経距	倍横距	倍面積
L2-8	-77164.871	8656.602	14.012	56°40'51"	-4.223	3.477	3.477	-14.683371
67-85	-77157.174	8668.311	7.872	292°25'28"	7.697	11.709	18.663	143.649111
R-138	-77154.171	8661.034	6.490	298°07'15"	3.003	-7.277	23.095	69.354285
R-137	-77151.112	8655.310	6.489	302°53'30"	3.059	-5.724	10.094	30.877546
R-136	-77147.588	8649.861	8.703	308°29'32"	3.524	-5.449	-1.079	-3.802396
R-135	-77142.171	8643.049	36.603	311°26'53"	5.417	-6.812	-13.340	-72.262780
R-128	-77117.942	8615.613	9.103	315°12'17"	24.229	-27.436	-47.588	-1153.009652
R-127	-77111.482	8609.199	6.809	322°12'46"	6.460	-6.414	-81.438	-526.089480
R-126	-77106.101	8605.027	6.808	327°56'47"	5.381	-4.172	-92.024	-495.181144
R-125	-77100.331	8601.414	4.385	332°39'28"	5.770	-3.613	-99.809	-575.897930
R-124	-77096.436	8599.400	3.519	338°03'23"	3.895	-2.014	-105.436	-410.673220
67-66	-77093.172	8598.085	12.517	221°03'40"	3.264	-1.315	-108.765	-355.008960
67-67	-77102.610	8589.863	52.966	130°46'29"	-9.438	-8.222	-118.302	1116.534276
L2-1	-77137.201	8629.973	5.613	131°39'23"	-34.591	40.110	-86.414	2989.146674
L2-2	-77140.932	8634.167	5.464	133°10'33"	-3.731	4.194	-42.110	157.112410
L2-3	-77144.671	8638.152	5.470	134°33'47"	-3.739	3.985	-33.931	126.868009
L2-4	-77148.509	8642.049	5.469	136°11'34"	-3.838	3.897	-26.049	99.976062
L2-5	-77152.456	8645.835	5.473	137°33'44"	-3.947	3.786	-18.366	72.490602
L2-6	-77156.495	8649.528	5.494	139°06'13"	-4.039	3.693	-10.887	43.972593
L2-7	-77160.648	8653.125	5.470	140°32'01"	-4.153	3.597	-3.597	14.938341
							倍面積	1258.310976
							面積	629.15

現地とは必ずしも一致しないことがあります。あくまで参考図としてご利用ください。
資料（写し）によって発生した直接または間接の損失、損害等について市では一切の責任を負いません。