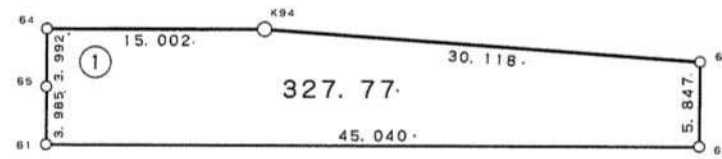


69-2 街区



現地とは必ずしも一致しないことがあります。あくまで参考図としてご利用ください。  
資料（写し）によって発生した直接または間接の損失、損害等について市では一切の責任を負いません。

現場名:君津市常代土地区画整理事業 出来形確認測量

### 倍横距法面積計算書

地番	69-2BL							
点名	X	Y	距離	方向角	緯距	経距	倍横距	倍面積
69-64	-76828.472	8571.972	3.992	221° 07' 11"	9.813	-11.347	-11.347	-111.348111
69-65	-76831.479	8569.347	3.985	220° 58' 15"	-3.007	-2.625	-25.319	76.134233
69-61	-76834.488	8566.734	45.040	130° 55' 41"	-3.009	-2.613	-30.557	91.946013
69-62	-76863.994	8600.763	5.847	41° 07' 00"	-29.506	34.029	0.859	-25.345654
69-63	-76859.589	8604.608	30.118	315° 01' 13"	4.405	3.845	38.733	170.618865
K94	-76838.285	8583.319	15.002	310° 51' 13"	21.304	-21.289	21.289	453.540856
							倍面積	655.546202
							面積	327.77

現地とは必ずしも一致しないことがあります。あくまで参考図としてご利用ください。  
資料（写し）によって発生した直接または間接の損失、損害等について市では一切の責任を負いません。