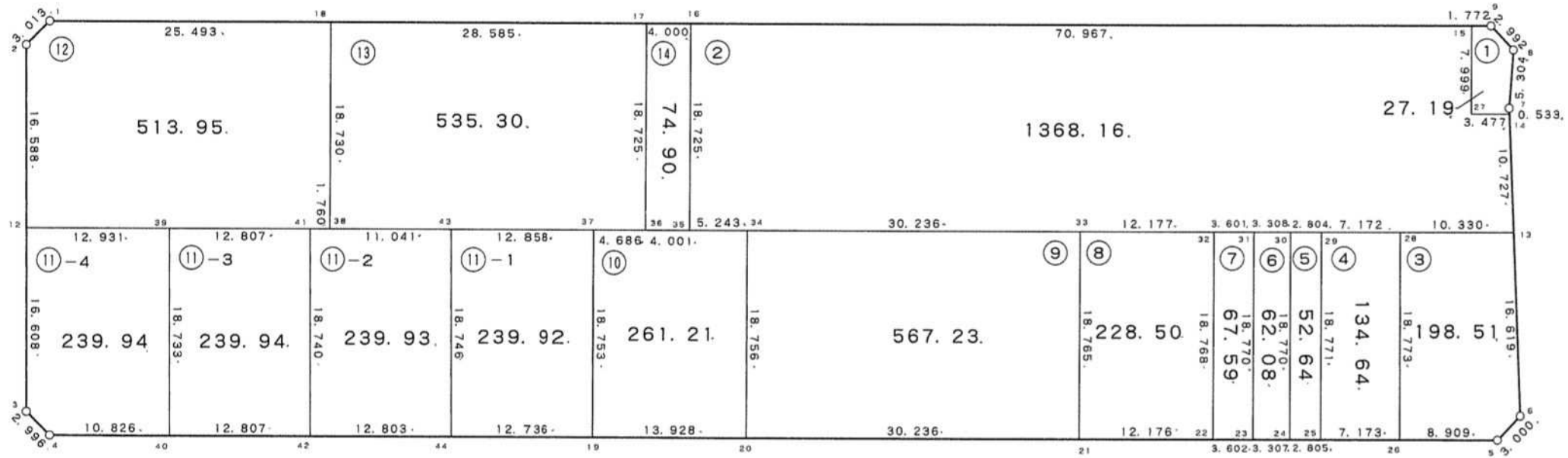


## 70 街区



現地とは必ずしも一致しないことがあります。あくまで参考図としてご利用ください。  
資料（写し）によって発生した直接または間接の損失、損害等について市では一切の責任を負いません。

現場名:君津市常代土地区画整理事業 出来形確認測量

### 倍横距法面積計算書

地番	70-1							
点名	X	Y	距離	方向角	緯距	経距	倍横距	倍面積
70-27	-76877.362	8607.639	3.477	41° 14' 02"	-5.270	6.018	6.018	-31.714860
70-14	-76874.747	8609.931	0.533	308° 58' 45"	2.615	2.292	14.328	37.467720
70-7	-76874.412	8609.517	5.304	315° 11' 27"	0.335	-0.414	16.206	5.429010
70-8	-76870.649	8605.779	2.992	267° 53' 35"	3.763	-3.738	12.054	45.359202
70-9	-76870.759	8602.789	1.772	221° 13' 32"	-0.110	-2.990	5.326	-0.585860
70-15	-76872.092	8601.621	7.999	131° 12' 32"	-1.333	-1.168	1.168	-1.556944
							倍面積	54.398268
							面積	27.19

### 倍横距法面積計算書

地番	70-2							
点名	X	Y	距離	方向角	緯距	経距	倍横距	倍面積
70-15	-76872.092	8601.621	70.967	221° 13' 58"	5.270	-6.018	-6.018	-31.714860
70-16	-76925.462	8554.845	18.725	131° 13' 02"	-53.370	-46.776	-58.812	3138.796440
70-35	-76937.800	8568.930	5.243	41° 13' 34"	-12.338	14.085	-91.503	1128.964014
70-34	-76933.857	8572.385	30.236	41° 13' 41"	3.943	3.455	-73.963	-291.636109
70-33	-76911.117	8592.312	12.177	41° 13' 39"	22.740	19.927	-50.581	-1150.211940
70-32	-76901.959	8600.337	3.601	41° 13' 40"	9.158	8.025	-22.629	-207.236382
70-31	-76899.251	8602.710	3.308	41° 13' 30"	2.708	2.373	-12.231	-33.121548
70-30	-76896.763	8604.890	2.804	41° 13' 35"	2.488	2.180	-7.678	-19.102864
70-29	-76894.654	8606.738	7.172	41° 13' 46"	2.109	1.848	-3.650	-7.697850
70-28	-76889.260	8611.465	10.330	41° 13' 41"	5.394	4.727	2.925	15.777450
70-13	-76881.491	8618.273	10.727	308° 57' 12"	7.769	6.808	14.460	112.339740
70-14	-76874.747	8609.931	3.477	221° 14' 02"	6.744	-8.342	12.926	87.172944
70-27	-76877.362	8607.639	7.999	311° 12' 32"	-2.615	-2.292	2.292	-5.993580
							倍面積	2736.335455
							面積	1368.16

現地とは必ずしも一致しないことがあります。あくまで参考図としてご利用ください。  
資料（写し）によって発生した直接または間接の損失、損害等について市では一切の責任を負いません。

現場名:君津市常代土地区画整理事業 出来形確認測量

### 倍横距法面積計算書

地番	70-3							
点名	X	Y	距離	方向角	緯距	経距	倍横距	倍面積
70-26	-76901.627	8625.589	8.909	41° 14' 28"	-12.367	14.124	14.124	-174.671508
70-5	-76894.928	8631.462	3.000	354° 54' 46"	6.699	5.873	34.121	228.576579
70-6	-76891.940	8631.196	16.619	308° 57' 27"	2.988	-0.266	39.728	118.707264
70-13	-76881.491	8618.273	10.330	221° 13' 41"	10.449	-12.923	26.539	277.306011
70-28	-76889.260	8611.465	18.773	131° 12' 20"	-7.769	-6.808	6.808	-52.891352
							倍面積	397.026994
							面積	198.51

### 倍横距法面積計算書

地番	70-4							
点名	X	Y	距離	方向角	緯距	経距	倍横距	倍面積
70-28	-76889.260	8611.465	7.172	221° 13' 46"	12.367	-14.124	-14.124	-174.671508
70-29	-76894.654	8606.738	18.771	131° 12' 26"	-5.394	-4.727	-32.975	177.867150
70-25	-76907.020	8620.860	7.173	41° 14' 48"	-12.366	14.122	-23.580	291.590280
70-26	-76901.627	8625.589	18.773	311° 12' 20"	5.393	4.729	-4.729	-25.503497
							倍面積	269.282425
							面積	134.64

### 倍横距法面積計算書

地番	70-5							
点名	X	Y	距離	方向角	緯距	経距	倍横距	倍面積
70-29	-76894.654	8606.738	2.804	221° 13' 35"	12.366	-14.122	-14.122	-174.632652
70-30	-76896.763	8604.890	18.770	131° 12' 33"	-2.109	-1.848	-30.092	63.464028
70-24	-76909.129	8619.011	2.805	41° 14' 30"	-12.366	14.121	-17.819	220.349754
70-25	-76907.020	8620.860	18.771	311° 12' 26"	2.109	1.849	-1.849	-3.899541
							倍面積	105.281589
							面積	52.64

現地とは必ずしも一致しないことがあります。あくまで参考図としてご利用ください。  
資料（写し）によって発生した直接または間接の損失、損害等について市では一切の責任を負いません。

現場名:君津市常代土地区画整理事業 出来形確認測量

### 倍横距法面積計算書

地番	70-6							
点名	X	Y	距離	方向角	緯距	経距	倍横距	倍面積
70-30	-76896.763	8604.890	3.308	221° 13' 30"	12.366	-14.121	-14.121	-174.620286
70-31	-76899.251	8602.710	18.770	131° 12' 25"	-2.488	-2.180	-30.422	75.689936
70-23	-76911.616	8616.831	3.307	41° 14' 11"	-12.365	14.121	-18.481	228.517565
70-24	-76909.129	8619.011	18.770	311° 12' 33"	2.487	2.180	-2.180	-5.421660
							倍面積	124.165555
							面積	62.08

### 倍横距法面積計算書

地番	70-7							
点名	X	Y	距離	方向角	緯距	経距	倍横距	倍面積
70-31	-76899.251	8602.710	3.601	221° 13' 40"	12.365	-14.121	-14.121	-174.606165
70-32	-76901.959	8600.337	18.768	131° 12' 39"	-2.708	-2.373	-30.615	82.905420
70-22	-76914.324	8614.456	3.602	41° 15' 06"	-12.365	14.119	-18.869	233.315185
70-23	-76911.616	8616.831	18.770	311° 12' 25"	2.708	2.375	-2.375	-6.431500
							倍面積	135.182940
							面積	67.59

### 倍横距法面積計算書

地番	70-8							
点名	X	Y	距離	方向角	緯距	経距	倍横距	倍面積
70-32	-76901.959	8600.337	12.177	221° 13' 39"	12.365	-14.119	-14.119	-174.581435
70-33	-76911.117	8592.312	18.765	131° 12' 29"	-9.158	-8.025	-36.263	332.096554
70-21	-76923.479	8606.429	12.176	41° 14' 38"	-12.362	14.117	-30.171	372.973902
70-22	-76914.324	8614.456	18.768	311° 12' 39"	9.155	8.027	-8.027	-73.487185
							倍面積	457.001836
							面積	228.50

現地とは必ずしも一致しないことがあります。あくまで参考図としてご利用ください。  
資料（写し）によって発生した直接または間接の損失、損害等について市では一切の責任を負いません。

現場名:君津市常代土地区画整理事業 出来形確認測量

### 倍横距法面積計算書

地番	70-9							
点名	X	Y	距離	方向角	緯距	経距	倍横距	倍面積
70-33	-76911.117	8592.312	30.236	221° 13' 41"	12.362	-14.117	-14.117	-174.514354
70-34	-76933.857	8572.385	18.756	131° 12' 38"	-22.740	-19.927	-48.161	1095.181140
70-20	-76946.214	8586.495	30.236	41° 14' 39"	-12.357	14.110	-53.978	667.006146
70-21	-76923.479	8606.429	18.765	311° 12' 29"	22.735	19.934	-19.934	-453.199490
							倍面積	1134.473442
							面積	567.23

### 倍横距法面積計算書

地番	70-10							
点名	X	Y	距離	方向角	緯距	経距	倍横距	倍面積
70-34	-76933.857	8572.385	5.243	221° 13' 34"	12.357	-14.110	-14.110	-174.357270
70-35	-76937.800	8568.930	4.001	221° 13' 49"	-3.943	-3.455	-31.675	124.894525
70-36	-76940.809	8566.293	4.686	221° 13' 38"	-3.009	-2.637	-37.767	113.640903
70-37	-76944.333	8563.205	18.753	131° 12' 28"	-3.524	-3.088	-43.492	153.265808
70-19	-76956.687	8577.313	13.928	41° 14' 31"	-12.354	14.108	-32.472	401.159088
70-20	-76946.214	8586.495	18.756	311° 12' 38"	10.473	9.182	-9.182	-96.163086
							倍面積	522.439968
							面積	261.21

### 倍横距法面積計算書

地番	70-11-1							
点名	X	Y	距離	方向角	緯距	経距	倍横距	倍面積
70-19	-76956.687	8577.313	18.753	311° 12' 28"	9.575	8.398	8.398	80.410850
70-37	-76944.333	8563.205	12.858	221° 13' 21"	12.354	-14.108	2.688	33.207552
70-43	-76954.004	8554.732	18.746	130° 50' 10"	-9.671	-8.473	-19.893	192.385203
70-44	-76966.262	8568.915	12.736	41° 15' 12"	-12.258	14.183	-14.183	173.855214
							倍面積	479.858819
							面積	239.92

現地とは必ずしも一致しないことがあります。あくまで参考図としてご利用ください。  
資料（写し）によって発生した直接または間接の損失、損害等について市では一切の責任を負いません。

現場名:君津市常代土地区画整理事業 出来形確認測量

### 倍横距法面積計算書

地番	70-11-2							
点名	X	Y	距離	方向角	緯距	経距	倍横距	倍面積
70-43	-76954.004	8554.732	11.041	221° 13' 18"	12.258	-14.183	-14.183	-173.855214
70-38	-76962.309	8547.456	1.760	221° 14' 39"	-8.305	-7.276	-35.642	296.006810
70-41	-76963.632	8546.296	18.740	130° 50' 28"	-1.323	-1.160	-44.078	58.315194
70-42	-76975.887	8560.473	12.803	41° 15' 13"	-12.255	14.177	-31.061	380.652555
70-44	-76966.262	8568.915	18.746	310° 50' 10"	9.625	8.442	-8.442	-81.254250
							倍面積	479.865095
							面積	239.93

### 倍横距法面積計算書

地番	70-11-3							
点名	X	Y	距離	方向角	緯距	経距	倍横距	倍面積
70-41	-76963.632	8546.296	12.807	221° 13' 24"	12.255	-14.177	-14.177	-173.739135
70-39	-76973.265	8537.856	18.733	130° 50' 22"	-9.633	-8.440	-36.794	354.436602
70-40	-76985.515	8552.028	12.807	41° 15' 18"	-12.250	14.172	-31.062	380.509500
70-42	-76975.887	8560.473	18.740	310° 50' 28"	9.628	8.445	-8.445	-81.308460
							倍面積	479.898507
							面積	239.94

### 倍横距法面積計算書

地番	70-11-4							
点名	X	Y	距離	方向角	緯距	経距	倍横距	倍面積
70-39	-76973.265	8537.856	12.931	221° 13' 18"	12.250	-14.172	-14.172	-173.607000
70-12	-76982.991	8529.335	16.608	130° 50' 13"	-9.726	-8.521	-36.865	358.548990
70-3	-76993.851	8541.900	2.996	86° 13' 50"	-10.860	12.565	-32.821	356.436060
70-4	-76993.654	8544.890	10.826	41° 15' 04"	0.197	2.990	-17.266	-3.401402
70-40	-76985.515	8552.028	18.733	310° 50' 22"	8.139	7.138	-7.138	-58.096182
							倍面積	479.880466
							面積	239.94

現地とは必ずしも一致しないことがあります。あくまで参考図としてご利用ください。  
資料（写し）によって発生した直接または間接の損失、損害等について市では一切の責任を負いません。

現場名:君津市常代土地区画整理事業 出来形確認測量

### 倍横距法面積計算書

地番	70-12							
点名	X	Y	距離	方向角	緯距	経距	倍横距	倍面積
70-18	-76949.967	8533.368	25.493	221° 13' 57"	12.342	-14.088	-14.088	-173.874096
70-1	-76969.139	8516.565	3.013	175° 48' 46"	-19.172	-16.803	-44.979	862.337388
70-2	-76972.144	8516.785	16.588	130° 50' 13"	-3.005	0.220	-61.562	184.993810
70-12	-76982.991	8529.335	12.931	41° 13' 18"	-10.847	12.550	-48.792	529.246824
70-39	-76973.265	8537.856	12.807	41° 13' 24"	9.726	8.521	-27.721	-269.614446
70-41	-76963.632	8546.296	1.760	41° 14' 39"	9.633	8.440	-10.760	-103.651080
70-38	-76962.309	8547.456	18.730	311° 13' 14"	1.323	1.160	-1.160	-1.534680
							倍面積	1027.903720
							面積	513.95

### 倍横距法面積計算書

地番	70-13							
点名	X	Y	距離	方向角	緯距	経距	倍横距	倍面積
70-17	-76928.470	8552.209	28.585	221° 13' 58"	12.339	-14.084	-14.084	-173.782476
70-18	-76949.967	8533.368	18.730	131° 13' 14"	-21.497	-18.841	-47.009	1010.552473
70-38	-76962.309	8547.456	11.041	41° 13' 18"	-12.342	14.088	-51.762	638.846604
70-43	-76954.004	8554.732	12.858	41° 13' 21"	8.305	7.276	-30.398	-252.455390
70-37	-76944.333	8563.205	4.686	41° 13' 38"	9.671	8.473	-14.649	-141.670479
70-36	-76940.809	8566.293	18.725	311° 13' 18"	3.524	3.088	-3.088	-10.882112
							倍面積	1070.608620
							面積	535.30

### 倍横距法面積計算書

地番	70-14							
点名	X	Y	距離	方向角	緯距	経距	倍横距	倍面積
70-16	-76925.462	8554.845	4.000	221° 13' 45"	12.338	-14.085	-14.085	-173.780730
70-17	-76928.470	8552.209	18.725	131° 13' 18"	-3.008	-2.636	-30.806	92.664448
70-36	-76940.809	8566.293	4.001	41° 13' 49"	-12.339	14.084	-19.358	238.858362
70-35	-76937.800	8568.930	18.725	311° 13' 02"	3.009	2.637	-2.637	-7.934733
							倍面積	149.807347
							面積	74.90

現地とは必ずしも一致しないことがあります。あくまで参考図としてご利用ください。  
資料（写し）によって発生した直接または間接の損失、損害等について市では一切の責任を負いません。