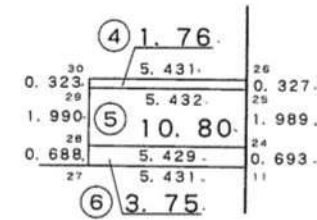
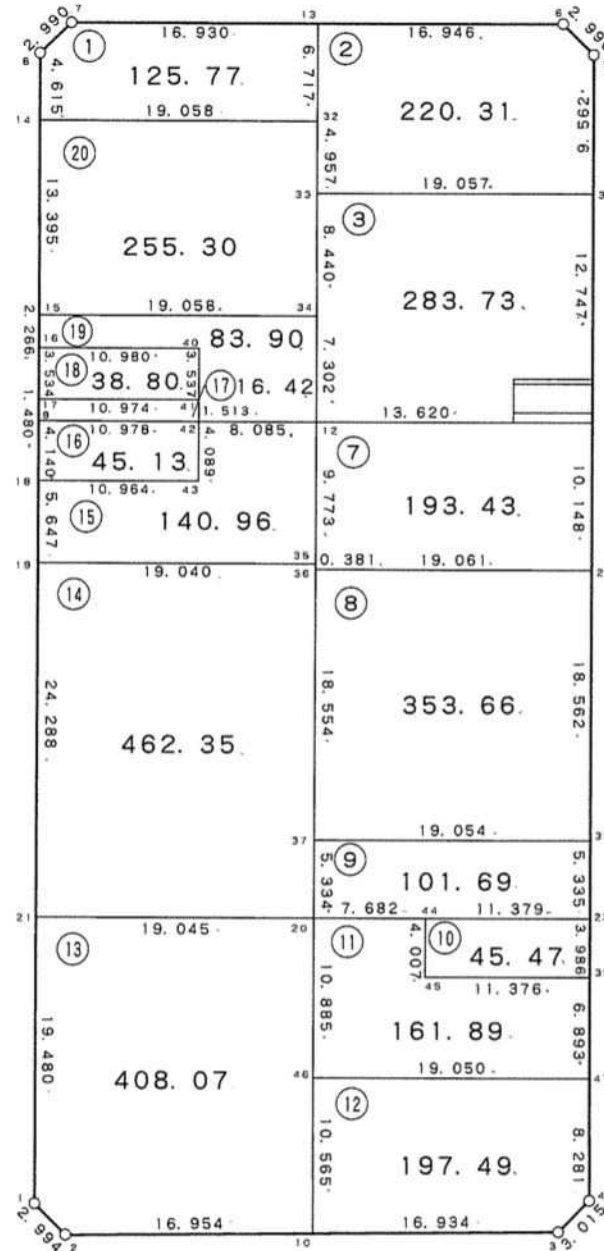
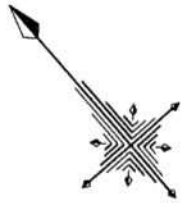


71 街区



現地とは必ずしも一致しないことがあります。  
あくまで参考図としてご利用ください。  
資料（写し）によって発生した直接または  
間接の損失、損害等について市では一切の責任を負いません。

現場名:君津市常代土地区画整理事業 出来形確認測量

### 倍横距法面積計算書

地番	71-1							
点名	X	Y	距離	方向角	緯距	経距	倍横距	倍面積
71-13	-76949.283	8617.128	16.930	311° 18' 01"	5.053	4.426	4.426	22.364578
71-7	-76938.109	8604.409	2.990	266° 40' 59"	11.174	-12.719	-3.867	-43.209858
71-8	-76938.282	8601.424	4.615	221° 10' 10"	-0.173	-2.985	-19.571	3.385783
71-14	-76941.756	8598.386	19.058	131° 18' 25"	-3.474	-3.038	-25.594	88.913556
71-32	-76954.336	8612.702	6.717	41° 12' 56"	-12.580	14.316	-14.316	180.095280
							倍面積	251.549339
							面積	125.77

### 倍横距法面積計算書

地番	71-2							
点名	X	Y	距離	方向角	緯距	経距	倍横距	倍面積
71-5	-76963.449	8630.072	2.996	356° 03' 27"	7.184	6.311	6.311	45.338224
71-6	-76960.460	8629.866	16.946	311° 15' 56"	2.989	-0.206	12.416	37.111424
71-13	-76949.283	8617.128	6.717	221° 12' 56"	11.177	-12.738	-0.528	-5.901456
71-32	-76954.336	8612.702	4.957	221° 12' 47"	-5.053	-4.426	-17.692	89.397676
71-33	-76958.065	8609.436	19.057	131° 15' 43"	-3.729	-3.266	-25.384	94.656936
71-31	-76970.633	8623.761	9.562	41° 17' 55"	-12.568	14.325	-14.325	180.036600
							倍面積	440.639404
							面積	220.31

現地とは必ずしも一致しないことがあります。あくまで参考図としてご利用ください。  
資料（写し）によって発生した直接または間接の損失、損害等について市では一切の責任を負いません。

現場名:君津市常代土地区画整理事業 出来形確認測量

### 倍横距法面積計算書

地番 71-3

点名	X	Y	距離	方向角	緯距	経距	倍横距	倍面積
71-31	-76970.633	8623.761	19.057	311° 15' 43"	9.584	8.404	8.404	80.543936
71-33	-76958.065	8609.436	8.440	221° 12' 53"	12.568	-14.325	2.483	31.206344
71-34	-76964.414	8603.875	7.302	221° 12' 48"	-6.349	-5.561	-17.403	110.491647
71-12	-76969.907	8599.064	13.620	131° 18' 11"	-5.493	-4.811	-27.775	152.568075
71-27	-76978.897	8609.296	0.688	41° 10' 13"	-8.990	10.232	-22.354	200.962460
71-28	-76978.379	8609.749	1.990	41° 10' 11"	0.518	0.453	-11.669	-6.044542
71-29	-76976.881	8611.059	0.323	41° 14' 09"	1.498	1.310	-9.906	-14.839188
71-30	-76976.638	8611.272	5.431	131° 13' 22"	0.243	0.213	-8.383	-2.037069
71-26	-76980.217	8615.357	12.747	41° 14' 49"	-3.579	4.085	-4.085	14.620215
							倍面積	567.471878
							面積	283.73

### 倍横距法面積計算書

地番 71-4

点名	X	Y	距離	方向角	緯距	経距	倍横距	倍面積
71-26	-76980.217	8615.357	5.431	311° 13' 22"	0.246	0.215	0.215	0.052890
71-30	-76976.638	8611.272	0.323	221° 14' 09"	3.579	-4.085	-3.655	-13.081245
71-29	-76976.881	8611.059	5.432	131° 15' 37"	-0.243	-0.213	-7.953	1.932579
71-25	-76980.463	8615.142	0.327	41° 09' 11"	-3.582	4.083	-4.083	14.625306
							倍面積	3.529530
							面積	1.76

### 倍横距法面積計算書

地番 71-5

点名	X	Y	距離	方向角	緯距	経距	倍横距	倍面積
71-25	-76980.463	8615.142	5.432	311° 15' 37"	1.496	1.311	1.311	1.961256
71-29	-76976.881	8611.059	1.990	221° 10' 11"	3.582	-4.083	-1.461	-5.233302
71-28	-76978.379	8609.749	5.429	131° 15' 05"	-1.498	-1.310	-6.854	10.267292
71-24	-76981.959	8613.831	1.989	41° 13' 45"	-3.580	4.082	-4.082	14.613560
							倍面積	21.608806
							面積	10.80

現地とは必ずしも一致しないことがあります。あくまで参考図としてご利用ください。  
資料（写し）によって発生した直接または間接の損失、損害等について市では一切の責任を負いません。

現場名:君津市常代土地区画整理事業 出来形確認測量

### 倍横距法面積計算書

地番	71-6							
点名	X	Y	距離	方向角	緯距	経距	倍横距	倍面積
71-24	-76981.959	8613.831	5.429	311° 15' 05"	0.523	0.455	0.455	0.237965
71-28	-76978.379	8609.749	0.688	221° 10' 13"	3.580	-4.082	-3.172	-11.355760
71-27	-76978.897	8609.296	5.431	131° 18' 18"	-0.518	-0.453	-7.707	3.992226
71-11	-76982.482	8613.376	0.693	41° 01' 22"	-3.585	4.080	-4.080	14.626800
							倍面積	7.501231
							面積	3.75

### 倍横距法面積計算書

地番	71-7							
点名	X	Y	距離	方向角	緯距	経距	倍横距	倍面積
71-11	-76982.482	8613.376	5.431	311° 18' 18"	7.627	6.694	6.694	51.055138
71-27	-76978.897	8609.296	13.620	311° 18' 11"	3.585	-4.080	9.308	33.369180
71-12	-76969.907	8599.064	9.773	221° 18' 58"	8.990	-10.232	-5.004	-44.985960
71-35	-76977.247	8592.612	0.381	221° 35' 46"	-7.340	-6.452	-21.688	159.189920
71-36	-76977.532	8592.359	19.061	131° 17' 11"	-0.285	-0.253	-28.393	8.092005
71-23	-76990.109	8606.682	10.148	41° 16' 21"	-12.577	14.323	-14.323	180.140371
							倍面積	386.860654
							面積	193.43

### 倍横距法面積計算書

地番	71-8							
点名	X	Y	距離	方向角	緯距	経距	倍横距	倍面積
71-23	-76990.109	8606.682	19.061	311° 17' 11"	13.955	12.239	12.239	170.795245
71-36	-76977.532	8592.359	18.554	221° 13' 42"	12.577	-14.323	10.155	127.719435
71-37	-76991.486	8580.131	19.054	131° 18' 37"	-13.954	-12.228	-16.396	228.789784
71-38	-77004.064	8594.443	18.562	41° 15' 07"	-12.578	14.312	-14.312	180.016336
							倍面積	707.320800
							面積	353.66

現地とは必ずしも一致しないことがあります。あくまで参考図としてご利用ください。  
資料（写し）によって発生した直接または間接の損失、損害等について市では一切の責任を負いません。

現場名:君津市常代土地区画整理事業 出来形確認測量

### 倍横距法面積計算書

地番 71-9

点名	X	Y	距離	方向角	緯距	経距	倍横距	倍面積
71-38	-77004.064	8594.443	19.054	311° 18' 37"	4.013	3.515	3.515	14.105695
71-37	-76991.486	8580.131	5.334	221° 17' 28"	12.578	-14.312	-7.282	-91.592996
71-20	-76995.494	8576.611	7.682	131° 20' 15"	-4.008	-3.520	-25.114	100.656912
71-44	-77000.568	8582.379	11.379	131° 17' 40"	-5.074	5.768	-22.866	116.022084
71-22	-77008.077	8590.928	5.335	41° 12' 55"	-7.509	8.549	-8.549	64.194441
							倍面積	203.386136
							面積	101.69

### 倍横距法面積計算書

地番 71-10

点名	X	Y	距離	方向角	緯距	経距	倍横距	倍面積
71-22	-77008.077	8590.928	11.379	311° 17' 40"	2.999	2.626	2.626	7.875374
71-44	-77000.568	8582.379	4.007	221° 10' 31"	7.509	-8.549	-3.297	-24.757173
71-45	-77003.584	8579.741	11.376	131° 11' 25"	-3.016	-2.638	-14.484	43.683744
71-39	-77011.076	8588.302	3.986	41° 12' 22"	-7.492	8.561	-8.561	64.139012
							倍面積	90.940957
							面積	45.47

### 倍横距法面積計算書

地番 71-11

点名	X	Y	距離	方向角	緯距	経距	倍横距	倍面積
71-39	-77011.076	8588.302	11.376	311° 11' 25"	5.174	4.554	4.554	23.562396
71-45	-77003.584	8579.741	4.007	41° 10' 31"	7.492	-8.561	0.547	4.098124
71-44	-77000.568	8582.379	7.682	311° 20' 15"	3.016	2.638	-5.376	-16.214016
71-20	-76995.494	8576.611	10.885	221° 14' 31"	5.074	-5.768	-8.506	-43.159444
71-46	-77003.679	8569.435	19.050	131° 17' 33"	-8.185	-7.176	-21.450	175.568250
71-47	-77016.250	8583.748	6.893	41° 21' 12"	-12.571	14.313	-14.313	179.928723
							倍面積	323.784033
							面積	161.89

現地とは必ずしも一致しないことがあります。あくまで参考図としてご利用ください。  
資料（写し）によって発生した直接または間接の損失、損害等について市では一切の責任を負いません。

現場名:君津市常代土地区画整理事業 出来形確認測量

### 倍横距法面積計算書

地番	71-12							
点名	X	Y	距離	方向角	緯距	経距	倍横距	倍面積
71-47	-77016.250	8583.748	19.050	311° 17' 33"	6.241	5.443	5.443	33.969763
71-46	-77003.679	8569.435	10.565	221° 12' 03"	12.571	-14.313	-3.427	-43.080817
71-10	-77011.628	8562.476	16.934	130° 47' 16"	-7.949	-6.959	-24.699	196.332351
71-3	-77022.690	8575.297	3.015	86° 12' 54"	-11.062	12.821	-18.837	208.374894
71-4	-77022.491	8578.305	8.281	41° 05' 34"	0.199	3.008	-3.008	-0.598592
							倍面積	394.997599
							面積	197.49

### 倍横距法面積計算書

地番	71-13							
点名	X	Y	距離	方向角	緯距	経距	倍横距	倍面積
71-20	-76995.494	8576.611	19.045	311° 16' 36"	8.185	7.176	7.176	58.735560
71-21	-76982.930	8562.298	19.480	221° 17' 36"	12.564	-14.313	0.039	0.489996
71-1	-76997.566	8549.443	2.994	176° 15' 58"	-14.636	-12.855	-27.129	397.060044
71-2	-77000.554	8549.638	16.954	130° 46' 51"	-2.988	0.195	-39.789	118.889532
71-10	-77011.628	8562.476	10.565	41° 12' 03"	-11.074	12.838	-26.756	296.295944
71-46	-77003.679	8569.435	10.885	41° 14' 31"	7.949	6.959	-6.959	-55.317091
							倍面積	816.153985
							面積	408.07

### 倍横距法面積計算書

地番	71-14							
点名	X	Y	距離	方向角	緯距	経距	倍横距	倍面積
71-35	-76977.247	8592.612	19.040	311° 20' 07"	0.285	0.253	0.253	0.072105
71-19	-76964.672	8578.316	24.288	221° 15' 39"	12.575	-14.296	-13.790	-173.409250
71-21	-76982.930	8562.298	19.045	131° 16' 36"	-18.258	-16.018	-44.104	805.250832
71-20	-76995.494	8576.611	5.334	41° 17' 28"	-12.564	14.313	-45.809	575.544276
71-37	-76991.486	8580.131	18.554	41° 13' 42"	4.008	3.520	-27.976	-112.127808
71-36	-76977.532	8592.359	0.381	41° 35' 46"	13.954	12.228	-12.228	-170.629512
							倍面積	924.700643
							面積	462.35

現地とは必ずしも一致しないことがあります。あくまで参考図としてご利用ください。  
資料（写し）によって発生した直接または間接の損失、損害等について市では一切の責任を負いません。

現場名:君津市常代土地区画整理事業 出来形確認測量

### 倍横距法面積計算書

地番	71-15							
点名	X	Y	距離	方向角	緯距	経距	倍横距	倍面積
71-12	-76969.907	8599.064	8.085	311° 14' 38"	7.340	6.452	6.452	47.357680
71-42	-76964.577	8592.985	4.089	221° 17' 29"	5.330	-6.079	6.825	36.377250
71-43	-76967.649	8590.287	10.964	311° 12' 34"	-3.072	-2.698	-1.952	5.996544
71-18	-76960.426	8582.039	5.647	221° 14' 42"	7.223	-8.248	-12.898	-93.162254
71-19	-76964.672	8578.316	19.040	131° 20' 07"	-4.246	-3.723	-24.869	105.593774
71-35	-76977.247	8592.612	9.773	41° 18' 58"	-12.575	14.296	-14.296	179.772200
							倍面積	281.935194
							面積	140.96

### 倍横距法面積計算書

地番	71-16							
点名	X	Y	距離	方向角	緯距	経距	倍横距	倍面積
71-42	-76964.577	8592.985	10.978	311° 28' 37"	3.072	2.698	2.698	8.288256
71-9	-76957.306	8584.760	4.140	221° 05' 32"	7.271	-8.225	-2.829	-20.569659
71-18	-76960.426	8582.039	10.964	131° 12' 34"	-3.120	-2.721	-13.775	42.978000
71-43	-76967.649	8590.287	4.089	41° 17' 29"	-7.223	8.248	-8.248	59.575304
							倍面積	90.271901
							面積	45.13

### 倍横距法面積計算書

地番	71-17							
点名	X	Y	距離	方向角	緯距	経距	倍横距	倍面積
71-41	-76963.440	8593.983	10.974	311° 18' 21"	1.137	0.998	0.998	1.134726
71-17	-76956.196	8585.739	1.480	221° 24' 42"	7.244	-8.244	-6.248	-45.260512
71-9	-76957.306	8584.760	10.978	131° 28' 37"	-1.110	-0.979	-15.471	17.172810
71-42	-76964.577	8592.985	1.513	41° 16' 30"	-7.271	8.225	-8.225	59.803975
							倍面積	32.850999
							面積	16.42

現地とは必ずしも一致しないことがあります。あくまで参考図としてご利用ください。  
資料（写し）によって発生した直接または間接の損失、損害等について市では一切の責任を負いません。

現場名:君津市常代土地区画整理事業 出来形確認測量

### 倍横距法面積計算書

地番	71-18							
点名	X	Y	距離	方向角	緯距	経距	倍横距	倍面積
71-40	-76960.783	8596.317	10.980	311° 17' 35"	2.657	2.334	2.334	6.201438
71-16	-76953.537	8588.067	3.534	221° 12' 10"	7.246	-8.250	-3.582	-25.955172
71-17	-76956.196	8585.739	10.974	131° 18' 21"	-2.659	-2.328	-14.160	37.651440
71-41	-76963.440	8593.983	3.537	41° 17' 50"	-7.244	8.244	-8.244	59.719536
							倍面積	77.617242
							面積	38.80

### 倍横距法面積計算書

地番	71-19							
点名	X	Y	距離	方向角	緯距	経距	倍横距	倍面積
71-34	-76964.414	8603.875	19.058	311° 18' 49"	5.493	4.811	4.811	26.426823
71-15	-76951.832	8589.560	2.266	221° 12' 26"	12.582	-14.315	-4.693	-59.047326
71-16	-76953.537	8588.067	10.980	131° 17' 35"	-1.705	-1.493	-20.501	34.954205
71-40	-76960.783	8596.317	3.537	221° 17' 50"	-7.246	8.250	-13.744	99.589024
71-41	-76963.440	8593.983	1.513	221° 16' 30"	-2.657	-2.334	-7.828	20.798996
71-42	-76964.577	8592.985	8.085	131° 14' 38"	-1.137	-0.998	-11.160	12.688920
71-12	-76969.907	8599.064	7.302	41° 12' 48"	-5.330	6.079	-6.079	32.401070
							倍面積	167.811712
							面積	83.90

### 倍横距法面積計算書

地番	71-20							
点名	X	Y	距離	方向角	緯距	経距	倍横距	倍面積
71-32	-76954.336	8612.702	19.058	311° 18' 25"	3.729	3.266	3.266	12.178914
71-14	-76941.756	8598.386	13.395	221° 12' 59"	12.580	-14.316	-7.784	-97.922720
71-15	-76951.832	8589.560	19.058	131° 18' 49"	-10.076	-8.826	-30.926	311.610376
71-34	-76964.414	8603.875	8.440	41° 12' 53"	-12.582	14.315	-25.437	320.048334
71-33	-76958.065	8609.436	4.957	41° 12' 47"	6.349	5.561	-5.561	-35.306789
							倍面積	510.608115
							面積	255.30

現地とは必ずしも一致しないことがあります。あくまで参考図としてご利用ください。  
資料（写し）によって発生した直接または間接の損失、損害等について市では一切の責任を負いません。