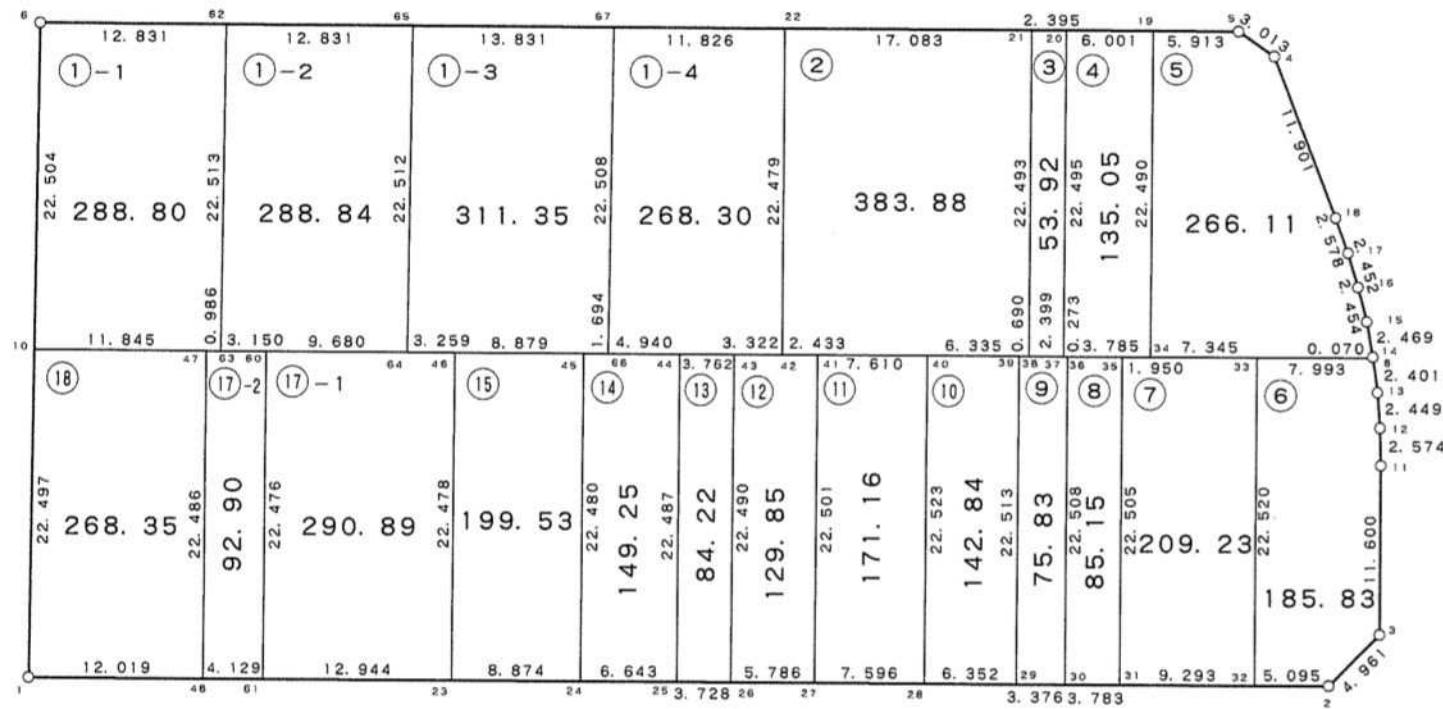




68 街区



現地とは必ずしも一致しないことがあります。あくまで参考図としてご利用ください。
資料（写し）によって発生した直接または間接の損失、損害等について市では一切の責任を負いません。

現場名:君津市常代土地区画整理事業 出来形確認測量

倍横距法面積計算書

地番	68-1-1							
点名	X	Y	距離	方向角	緯距	経距	倍横距	倍面積
68-63	-76999.254	8504.550	22.513	41° 17' 51"	-0.645	0.746	0.746	-0.481170
68-62	-76982.340	8519.408	12.831	310° 50' 05"	16.914	14.858	16.350	276.543900
68-6	-76973.950	8509.700	22.504	221° 17' 52"	8.390	-9.708	21.500	180.385000
68-10	-76990.857	8494.848	11.845	130° 52' 42"	-16.907	-14.852	-3.060	51.735420
68-47	-76998.609	8503.804	0.986	130° 50' 49"	-7.752	8.956	-8.956	69.426912
							倍面積	577.610062
							面積	288.80

倍横距法面積計算書

地番	68-1-2							
点名	X	Y	距離	方向角	緯距	経距	倍横距	倍面積
68-64	-77007.643	8514.258	22.512	41° 17' 57"	-6.330	7.324	7.324	-46.360920
68-65	-76990.730	8529.116	12.831	310° 50' 05"	16.913	14.858	29.506	499.034978
68-62	-76982.340	8519.408	22.513	221° 17' 51"	8.390	-9.708	34.656	290.763840
68-63	-76999.254	8504.550	3.150	130° 48' 59"	-16.914	-14.858	10.090	-170.662260
68-60	-77001.313	8506.934	9.680	130° 50' 11"	-2.059	2.384	-2.384	4.908656
							倍面積	577.684294
							面積	288.84

倍横距法面積計算書

地番	68-1-3							
点名	X	Y	距離	方向角	緯距	経距	倍横距	倍面積
68-66	-77016.684	8524.726	22.508	41° 17' 55"	-1.106	1.283	1.283	-1.418998
68-67	-76999.774	8539.581	13.831	310° 50' 03"	16.910	14.855	17.421	294.589110
68-65	-76990.730	8529.116	22.512	221° 17' 57"	9.044	-10.465	21.811	197.258684
68-64	-77007.643	8514.258	3.259	130° 49' 55"	-16.913	-14.858	-3.512	59.398456
68-46	-77009.774	8516.724	8.879	130° 49' 16"	-2.131	2.466	-15.904	33.891424
68-45	-77015.578	8523.443	1.694	130° 45' 46"	-5.804	6.719	-6.719	38.997076
							倍面積	622.715752
							面積	311.35

現地とは必ずしも一致しないことがあります。あくまで参考図としてご利用ください。
資料（写し）によって発生した直接または間接の損失、損害等について市では一切の責任を負いません。

現場名:君津市常代土地区画整理事業 出来形確認測量

倍横距法面積計算書

地番	68-1-4							
点名	X	Y	距離	方向角	緯距	経距	倍横距	倍面積
68-67	-76999.774	8539.581	22.508	221° 17' 55"	7.733	-8.947	-8.947	-69.187151
68-66	-77016.684	8524.726	4.940	130° 45' 22"	-16.910	-14.855	-32.749	553.785590
68-44	-77019.909	8528.468	3.762	130° 51' 03"	-3.225	3.742	-43.862	141.454950
68-43	-77022.370	8531.314	3.322	130° 26' 46"	-2.461	2.846	-37.274	91.731314
68-42	-77024.525	8533.842	22.479	40° 47' 35"	-2.155	2.528	-31.900	68.744500
68-22	-77007.507	8548.528	11.826	310° 50' 14"	17.018	14.686	-14.686	-249.926348
							倍面積	536.602855
							面積	268.30

倍横距法面積計算書

地番	68-2							
点名	X	Y	距離	方向角	緯距	経距	倍横距	倍面積
68-21	-77018.668	8561.461	17.083	310° 47' 37"	17.019	14.707	14.707	250.298433
68-22	-77007.507	8548.528	22.479	220° 47' 35"	11.161	-12.933	16.481	183.944441
68-42	-77024.525	8533.842	2.433	131° 01' 03"	-17.018	-14.686	-11.138	189.546484
68-41	-77026.122	8535.678	7.610	130° 41' 02"	-1.597	1.836	-23.988	38.308836
68-40	-77031.083	8541.449	6.335	130° 56' 30"	-4.961	5.771	-16.381	81.266141
68-39	-77035.234	8546.234	0.690	131° 03' 39"	-4.151	4.785	-5.825	24.179575
68-38	-77035.687	8546.754	22.493	40° 49' 55"	-0.453	0.520	-0.520	0.235560
							倍面積	767.779470
							面積	383.88

現地とは必ずしも一致しないことがあります。あくまで参考図としてご利用ください。
資料（写し）によって発生した直接または間接の損失、損害等について市では一切の責任を負いません。

現場名:君津市常代土地区画整理事業 出来形確認測量

倍横距法面積計算書

地番 68-3

点名	X	Y	距離	方向角	緯距	経距	倍横距	倍面積
68-20	-77020.232	8563.275	2.395	310°46'02"	17.023	14.705	14.705	250.323215
68-21	-77018.668	8561.461	22.493	220°49'55"	1.564	-1.814	27.596	43.160144
68-38	-77035.687	8546.754	2.399	130°48'31"	-17.019	-14.707	11.075	-188.485425
68-37	-77037.255	8548.570	22.495	40°49'17"	-1.568	1.816	-1.816	2.847488
							倍面積	107.845422
							面積	53.92

倍横距法面積計算書

地番 68-4

点名	X	Y	距離	方向角	緯距	経距	倍横距	倍面積
68-19	-77024.155	8567.816	6.001	310°49'26"	17.024	14.697	14.697	250.201728
68-20	-77020.232	8563.275	22.495	220°49'17"	3.923	-4.541	24.853	97.498319
68-37	-77037.255	8548.570	0.273	130°41'32"	-17.023	-14.705	5.607	-95.447961
68-36	-77037.433	8548.777	3.785	130°49'17"	-0.178	0.207	-8.891	1.582598
68-35	-77039.907	8551.641	1.950	130°42'58"	-2.474	2.864	-5.820	14.398680
68-34	-77041.179	8553.119	22.490	40°48'16"	-1.272	1.478	-1.478	1.880016
							倍面積	270.113380
							面積	135.05

現地とは必ずしも一致しないことがあります。あくまで参考図としてご利用ください。
資料（写し）によって発生した直接または間接の損失、損害等について市では一切の責任を負いません。

現場名:君津市常代土地区画整理事業 出来形確認測量

倍横距法面積計算書

地番	68-5							
点名	X	Y	距離	方向角	緯距	経距	倍横距	倍面積
68-5	-77028.037	8572.276	5.913	311° 02' 11"	2.916	-0.760	-0.760	-2.216160
68-19	-77024.155	8567.816	22.490	220° 48' 16"	3.882	-4.460	-5.980	-23.214360
68-34	-77041.179	8553.119	7.345	130° 43' 35"	-17.024	-14.697	-25.137	427.932288
68-33	-77045.971	8558.685	7.993	130° 48' 52"	-4.792	5.566	-34.268	164.212256
68-8	-77051.195	8564.734	0.070	32° 47' 03"	-5.224	6.049	-22.653	118.339272
68-14	-77051.136	8564.772	2.469	30° 31' 19"	0.059	0.038	-16.566	-0.977394
68-15	-77049.009	8566.026	2.454	26° 12' 36"	2.127	1.254	-15.274	-32.487798
68-16	-77046.807	8567.110	2.452	24° 07' 09"	2.202	1.084	-12.936	-28.485072
68-17	-77044.569	8568.112	2.578	20° 34' 18"	2.238	1.002	-10.850	-24.282300
68-18	-77042.155	8569.018	11.901	19° 43' 56"	2.414	0.906	-8.942	-21.585988
68-4	-77030.953	8573.036	3.013	345° 23' 31"	11.202	4.018	-4.018	-45.009636
							倍面積	532.225108
							面積	266.11

倍横距法面積計算書

地番	68-6							
点名	X	Y	距離	方向角	緯距	経距	倍横距	倍面積
68-8	-77051.195	8564.734	7.993	310° 48' 52"	2.023	1.294	1.294	2.617762
68-33	-77045.971	8558.685	22.520	220° 46' 45"	5.224	-6.049	-3.461	-18.080264
68-32	-77063.024	8543.976	5.095	130° 42' 35"	-17.053	-14.709	-24.219	413.006607
68-2	-77066.347	8547.838	4.961	85° 36' 24"	-3.323	3.862	-35.066	116.524318
68-3	-77065.967	8552.784	11.600	40° 49' 21"	0.380	4.946	-26.258	-9.978040
68-11	-77057.189	8560.367	2.574	39° 00' 27"	8.778	7.583	-13.729	-120.513162
68-12	-77055.189	8561.987	2.449	36° 23' 50"	2.000	1.620	-4.526	-9.052000
68-13	-77053.218	8563.440	2.401	32° 36' 17"	1.971	1.453	-1.453	-2.863863
							倍面積	371.661358
							面積	185.83

現地とは必ずしも一致しないことがあります。あくまで参考図としてご利用ください。
資料（写し）によって発生した直接または間接の損失、損害等について市では一切の責任を負いません。

現場名:君津市常代土地区画整理事業 出来形確認測量

倍横距法面積計算書

地番	68-7							
点名	X	Y	距離	方向角	緯距	経距	倍横距	倍面積
68-33	-77045.971	8558.685	7.345	310° 43' 35"	17.053	14.709	14.709	250.832577
68-34	-77041.179	8553.119	1.950	310° 42' 58"	4.792	-5.566	23.852	114.298784
68-35	-77039.907	8551.641	22.505	220° 46' 35"	1.272	-1.478	16.808	21.379776
68-31	-77056.949	8536.943	9.293	130° 49' 12"	-17.042	-14.698	0.632	-10.770544
68-32	-77063.024	8543.976	22.520	40° 46' 45"	-6.075	7.033	-7.033	42.725475
							倍面積	418.466068
							面積	209.23

倍横距法面積計算書

地番	68-8							
点名	X	Y	距離	方向角	緯距	経距	倍横距	倍面積
68-35	-77039.907	8551.641	3.785	310° 49' 17"	17.042	14.698	14.698	250.483316
68-36	-77037.433	8548.777	22.508	220° 46' 18"	2.474	-2.864	26.532	65.640168
68-30	-77054.479	8534.078	3.783	130° 45' 56"	-17.046	-14.699	8.969	-152.885574
68-31	-77056.949	8536.943	22.505	40° 46' 35"	-2.470	2.865	-2.865	7.076550
							倍面積	170.314460
							面積	85.15

倍横距法面積計算書

地番	68-9							
点名	X	Y	距離	方向角	緯距	経距	倍横距	倍面積
68-36	-77037.433	8548.777	0.273	310° 41' 32"	17.046	14.699	14.699	250.559154
68-37	-77037.255	8548.570	2.399	310° 48' 31"	0.178	-0.207	29.191	5.195998
68-38	-77035.687	8546.754	0.690	311° 03' 39"	1.568	-1.816	27.168	42.599424
68-39	-77035.234	8546.234	22.513	220° 48' 31"	0.453	-0.520	24.832	11.248896
68-29	-77052.274	8531.521	3.376	130° 46' 21"	-17.040	-14.713	9.599	-163.566960
68-30	-77054.479	8534.078	22.508	40° 46' 18"	-2.205	2.557	-2.557	5.638185
							倍面積	151.674697
							面積	75.83

現地とは必ずしも一致しないことがあります。あくまで参考図としてご利用ください。
資料（写し）によって発生した直接または間接の損失、損害等について市では一切の責任を負いません。

現場名:君津市常代土地区画整理事業 出来形確認測量

倍横距法面積計算書

地番	68-10							
点名	X	Y	距離	方向角	緯距	経距	倍横距	倍面積
68-39	-77035.234	8546.234	6.335	310° 56' 30"	17.040	14.713	14.713	250.709520
68-40	-77031.083	8541.449	22.523	220° 51' 14"	4.151	-4.785	24.641	102.284791
68-28	-77048.119	8526.716	6.352	130° 51' 03"	-17.036	-14.733	5.123	-87.275428
68-29	-77052.274	8531.521	22.513	40° 48' 31"	-4.155	4.805	-4.805	19.964775
							倍面積	285.683658
							面積	142.84

倍横距法面積計算書

地番	68-11							
点名	X	Y	距離	方向角	緯距	経距	倍横距	倍面積
68-40	-77031.083	8541.449	7.610	310° 41' 02"	17.036	14.733	14.733	250.991388
68-41	-77026.122	8535.678	22.501	220° 49' 02"	4.961	-5.771	23.695	117.550895
68-27	-77043.151	8520.970	7.596	130° 50' 48"	-17.029	-14.708	3.216	-54.765264
68-28	-77048.119	8526.716	22.523	40° 51' 14"	-4.968	5.746	-5.746	28.546128
							倍面積	342.323147
							面積	171.16

倍横距法面積計算書

地番	68-12							
点名	X	Y	距離	方向角	緯距	経距	倍横距	倍面積
68-41	-77026.122	8535.678	2.433	311° 01' 03"	17.029	14.708	14.708	250.462532
68-42	-77024.525	8533.842	3.322	310° 26' 46"	1.597	-1.836	27.580	44.045260
68-43	-77022.370	8531.314	22.490	220° 53' 47"	2.155	-2.528	23.216	50.030480
68-26	-77039.370	8516.590	5.786	130° 48' 08"	-17.000	-14.724	5.964	-101.388000
68-27	-77043.151	8520.970	22.501	40° 49' 02"	-3.781	4.380	-4.380	16.560780
							倍面積	259.711052
							面積	129.85

現地とは必ずしも一致しないことがあります。あくまで参考図としてご利用ください。
資料（写し）によって発生した直接または間接の損失、損害等について市では一切の責任を負いません。

現場名:君津市常代土地区画整理事業 出来形確認測量

倍横距法面積計算書

地番	68-13							
点名	X	Y	距離	方向角	緯距	経距	倍横距	倍面積
68-43	-77022.370	8531.314	3.762	310°51'03"	17.000	14.724	14.724	250.308000
68-44	-77019.909	8528.468	22.487	220°48'27"	2.461	-2.846	26.602	65.467522
68-25	-77036.930	8513.772	3.728	130°53'17"	-17.021	-14.696	9.060	-154.210260
68-26	-77039.370	8516.590	22.490	40°53'47"	-2.440	2.818	-2.818	6.875920
							倍面積	168.441182
							面積	84.22

倍横距法面積計算書

地番	68-14							
点名	X	Y	距離	方向角	緯距	経距	倍横距	倍面積
68-44	-77019.909	8528.468	6.634	310°45'28"	17.021	14.696	14.696	250.140616
68-45	-77015.578	8523.443	22.480	220°49'47"	4.331	-5.025	24.367	105.533477
68-24	-77032.588	8508.745	6.643	130°49'06"	-17.010	-14.698	4.644	-78.994440
68-25	-77036.930	8513.772	22.487	40°48'27"	-4.342	5.027	-5.027	21.827234
							倍面積	298.506887
							面積	149.25

倍横距法面積計算書

地番	68-15							
点名	X	Y	距離	方向角	緯距	経距	倍横距	倍面積
68-45	-77015.578	8523.443	8.879	310°49'16"	17.010	14.698	14.698	250.012980
68-46	-77009.774	8516.724	22.478	220°49'06"	5.804	-6.719	22.677	131.617308
68-23	-77026.785	8502.031	8.874	130°50'14"	-17.011	-14.693	1.265	-21.518915
68-24	-77032.588	8508.745	22.480	40°49'47"	-5.803	6.714	-6.714	38.961342
							倍面積	399.072715
							面積	199.53

現地とは必ずしも一致しないことがあります。あくまで参考図としてご利用ください。
資料（写し）によって発生した直接または間接の損失、損害等について市では一切の責任を負いません。

現場名:君津市常代土地区画整理事業 出来形確認測量

倍横距法面積計算書

地番	68-17-1							
点名	X	Y	距離	方向角	緯距	経距	倍横距	倍面積
68-46	-77009.774	8516.724	12.940	310° 50' 07"	17.011	14.693	14.693	249.942623
68-60	-77001.313	8506.934	22.476	220° 49' 44"	8.461	-9.790	19.596	165.801756
68-61	-77018.320	8492.239	12.944	130° 50' 34"	-17.007	-14.695	-4.889	83.147223
68-23	-77026.785	8502.031	22.478	40° 49' 06"	-8.465	9.792	-9.792	82.889280
							倍面積	581.780882
							面積	290.89

倍横距法面積計算書

地番	68-17-2							
点名	X	Y	距離	方向角	緯距	経距	倍横距	倍面積
68-60	-77001.313	8506.934	4.136	310° 49' 25"	17.007	14.695	14.695	249.917865
68-47	-76998.609	8503.804	22.486	220° 48' 39"	2.704	-3.130	26.260	71.007040
68-48	-77015.628	8489.108	4.129	130° 41' 19"	-17.019	-14.696	8.434	-143.538246
68-61	-77018.320	8492.239	22.476	40° 49' 44"	-2.692	3.131	-3.131	8.428652
							倍面積	185.815311
							面積	92.90

倍横距法面積計算書

地番	68-18							
点名	X	Y	距離	方向角	緯距	経距	倍横距	倍面積
68-47	-76998.609	8503.804	11.845	310° 52' 42"	17.019	14.696	14.696	250.111224
68-10	-76990.857	8494.848	22.497	221° 15' 12"	7.752	-8.956	20.436	158.419872
68-1	-77007.770	8480.014	12.019	130° 49' 47"	-16.913	-14.834	-3.354	56.726202
68-48	-77015.628	8489.108	22.486	40° 48' 39"	-7.858	9.094	-9.094	71.460652
							倍面積	536.717950
							面積	268.35

現地とは必ずしも一致しないことがあります。あくまで参考図としてご利用ください。
資料（写し）によって発生した直接または間接の損失、損害等について市では一切の責任を負いません。