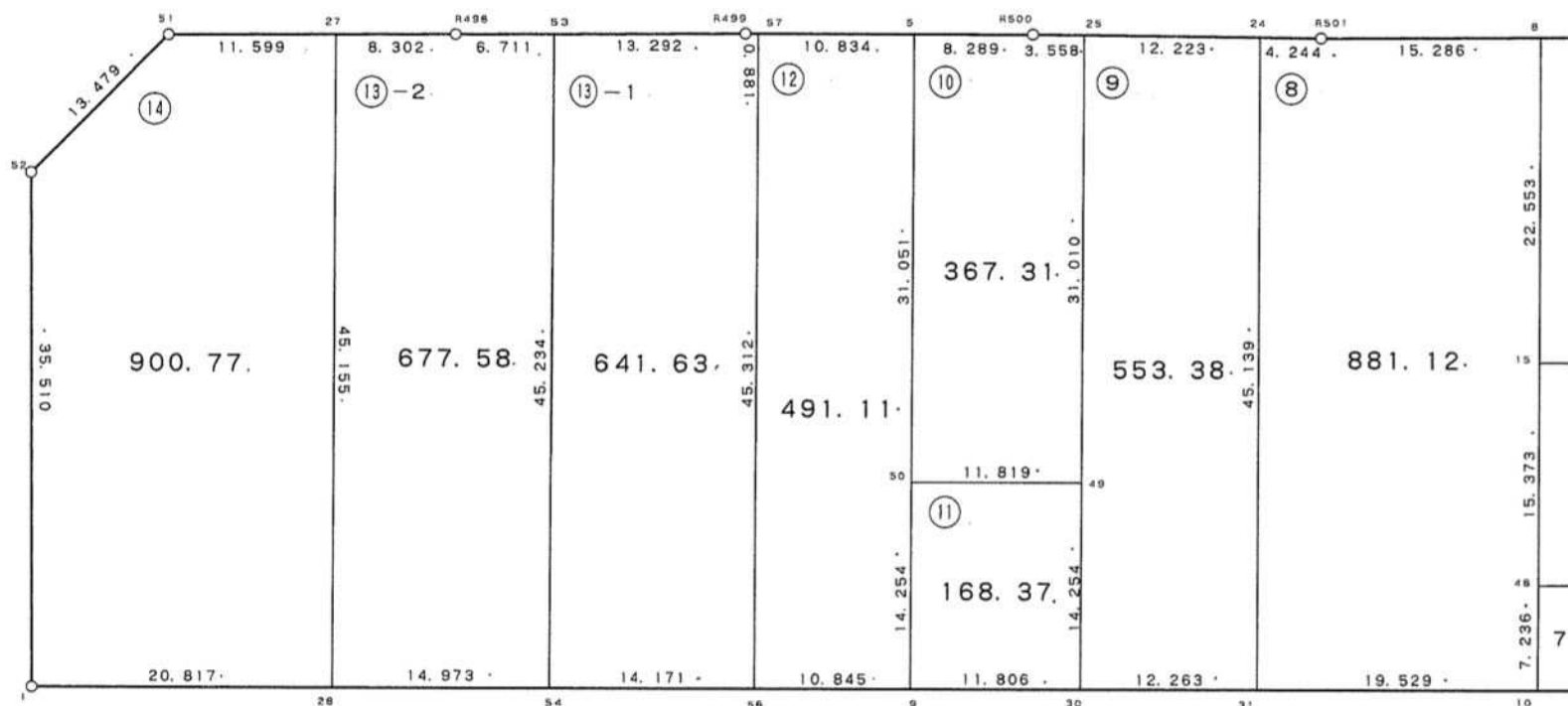
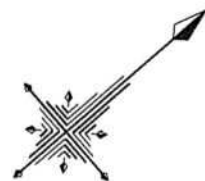
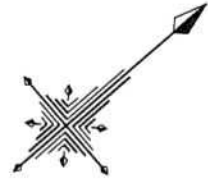


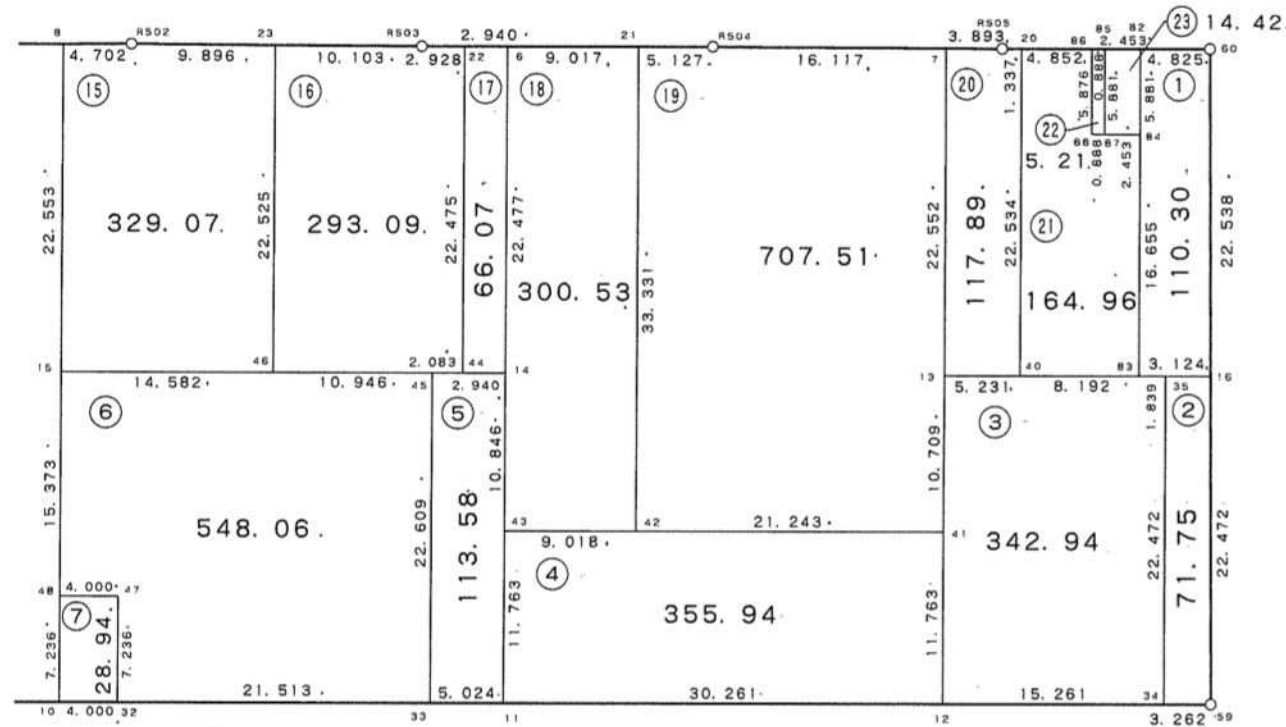
69-1 街区 1/2



現地とは必ずしも一致しないことがあります。あくまで参考図としてご利用ください。  
 資料（写し）によって発生した直接または間接の損失、損害等について市では一切の責任を負いません。



69-1 街区 2/2



現地とは必ずしも一致しないことがあります。あくまで参考図としてご利用ください。  
資料（写し）によって発生した直接または間接の損失、損害等について市では一切の責任を負いません。

現場名:君津市常代土地区画整理事業 出来形確認測量

### 倍横距法面積計算書

地番	69-1-1							
点名	X	Y	距離	方向角	緯距	経距	倍横距	倍面積
69-82	-76841.130	8560.917	5.881	131° 17' 29"	-3.630	-3.179	-3.179	11.539770
69-84	-76845.011	8565.336	16.655	131° 17' 24"	-3.881	4.419	-1.939	7.525259
69-83	-76856.001	8577.850	1.839	41° 13' 48"	-10.990	12.514	14.994	-164.784060
69-35	-76854.618	8579.062	3.124	41° 13' 26"	1.383	1.212	28.720	39.719760
69-16	-76852.268	8581.121	22.538	310° 56' 22"	2.350	2.059	31.991	75.178850
69-60	-76837.500	8564.096	4.825	221° 12' 38"	14.768	-17.025	17.025	251.425200
							倍面積	220.604779
							面積	110.30

### 倍横距法面積計算書

地番	69-1-2							
点名	X	Y	距離	方向角	緯距	経距	倍横距	倍面積
69-35	-76854.618	8579.062	22.472	131° 17' 20"	-2.350	-2.059	-2.059	4.838650
69-34	-76869.446	8595.947	3.262	41° 14' 02"	-14.828	16.885	12.767	-189.309076
69-59	-76866.993	8598.097	22.472	310° 56' 18"	2.453	2.150	31.802	78.010306
69-16	-76852.268	8581.121	3.124	221° 13' 26"	14.725	-16.976	16.976	249.971600
							倍面積	143.511480
							面積	71.75

### 倍横距法面積計算書

地番	69-1-3							
点名	X	Y	距離	方向角	緯距	経距	倍横距	倍面積
69-34	-76869.446	8595.947	22.472	311° 17' 20"	11.478	10.058	10.058	115.445724
69-35	-76854.618	8579.062	1.839	221° 13' 48"	14.828	-16.885	3.231	47.909268
69-83	-76856.001	8577.850	8.192	221° 13' 43"	-1.383	-1.212	-14.866	20.559678
69-40	-76862.162	8572.451	5.231	221° 13' 30"	-6.161	-5.399	-21.477	132.319797
69-13	-76866.096	8569.004	10.709	131° 17' 10"	-3.934	-3.447	-30.323	119.290682
69-41	-76873.162	8577.051	11.763	131° 17' 29"	-7.066	8.047	-25.723	181.758718
69-12	-76880.924	8585.889	15.261	41° 13' 39"	-7.762	8.838	-8.838	68.600556
							倍面積	685.884423
							面積	342.94

現地とは必ずしも一致しないことがあります。あくまで参考図としてご利用ください。  
資料（写し）によって発生した直接または間接の損失、損害等について市では一切の責任を負いません。

現場名:君津市常代土地区画整理事業 出来形確認測量

### 倍横距法面積計算書

地番	69-1-4							
点名	X	Y	距離	方向角	緯距	経距	倍横距	倍面積
69-41	-76873.162	8577.051	21.243	221° 13' 50"	7.762	-8.838	-8.838	-68.600556
69-42	-76889.138	8563.050	9.018	221° 13' 57"	-15.976	-14.001	-31.677	506.071752
69-43	-76895.920	8557.106	11.763	131° 17' 29"	-6.782	-5.944	-51.622	350.100404
69-11	-76903.682	8565.944	30.261	41° 13' 52"	-7.762	8.838	-48.728	378.226736
69-12	-76880.924	8585.889	11.763	311° 17' 29"	22.758	19.945	-19.945	-453.908310
							倍面積	711.890026
							面積	355.94

### 倍横距法面積計算書

地番	69-1-5							
点名	X	Y	距離	方向角	緯距	経距	倍横距	倍面積
69-45	-76892.541	8545.645	22.609	131° 17' 24"	-1.567	-1.373	-1.373	2.151491
69-33	-76907.460	8562.633	5.024	41° 13' 52"	-14.919	16.988	14.242	-212.476398
69-11	-76903.682	8565.944	11.763	311° 17' 29"	3.778	3.311	34.541	130.495898
69-43	-76895.920	8557.106	10.846	311° 17' 18"	7.762	-8.838	29.014	225.206668
69-14	-76888.763	8548.956	2.940	221° 14' 08"	7.157	-8.150	12.026	86.070082
69-44	-76890.974	8547.018	2.083	221° 13' 29"	-2.211	-1.938	1.938	-4.284918
							倍面積	227.162823
							面積	113.58

現地とは必ずしも一致しないことがあります。あくまで参考図としてご利用ください。  
資料（写し）によって発生した直接または間接の損失、損害等について市では一切の責任を負いません。

現場名:君津市常代土地区画整理事業 出来形確認測量

### 倍横距法面積計算書

地番	69-1-6							
点名	X	Y	距離	方向角	緯距	経距	倍横距	倍面積
69-15	-76911.740	8528.819	15.373	131° 14' 59"	-10.967	-9.611	-9.611	105.403837
69-48	-76921.876	8540.377	4.000	41° 13' 45"	-10.136	11.558	-7.664	77.682304
69-47	-76918.868	8543.013	7.236	131° 14' 47"	3.008	2.636	6.530	19.642240
69-32	-76923.639	8548.454	21.513	41° 13' 51"	-4.771	5.441	14.607	-69.689997
69-33	-76907.460	8562.633	22.609	311° 17' 24"	16.179	14.179	34.227	553.758633
69-45	-76892.541	8545.645	10.946	221° 14' 00"	14.919	-16.988	31.418	468.725142
69-46	-76900.773	8538.430	14.582	221° 13' 48"	-8.232	-7.215	7.215	-59.393880
							倍面積	1096.128279
							面積	548.06

### 倍横距法面積計算書

地番	69-1-7							
点名	X	Y	距離	方向角	緯距	経距	倍横距	倍面積
69-47	-76918.868	8543.013	4.000	221° 13' 45"	4.771	-5.441	-5.441	-25.959011
69-48	-76921.876	8540.377	7.236	131° 14' 47"	-3.008	-2.636	-13.518	40.662144
69-10	-76926.647	8545.818	4.000	41° 13' 45"	-4.771	5.441	-10.713	51.111723
69-32	-76923.639	8548.454	7.236	311° 14' 47"	3.008	2.636	-2.636	-7.929088
							倍面積	57.885768
							面積	28.94

現地とは必ずしも一致しないことがあります。あくまで参考図としてご利用ください。  
資料（写し）によって発生した直接または間接の損失、損害等について市では一切の責任を負いません。

現場名:君津市常代土地区画整理事業 出来形確認測量

### 倍横距法面積計算書

地番	69-1-8							
点名	X	Y	距離	方向角	緯距	経距	倍横距	倍面積
69-10	-76926.647	8545.818	7.236	311° 14' 47"	14.687	12.871	12.871	189.036377
69-48	-76921.876	8540.377	15.373	311° 14' 59"	4.771	-5.441	20.301	96.856071
69-15	-76911.740	8528.819	22.553	311° 15' 00"	10.136	-11.558	3.302	33.469072
69-8	-76896.870	8511.863	15.286	220° 56' 00"	14.870	-16.956	-25.212	-374.902440
R501	-76908.418	8501.848	4.244	221° 59' 28"	-11.548	-10.015	-52.183	602.609284
69-24	-76911.572	8499.009	45.139	131° 14' 57"	-3.154	-2.839	-65.037	205.126698
69-31	-76941.334	8532.947	19.529	41° 13' 47"	-29.762	33.938	-33.938	1010.062756
							倍面積	1762.257818
							面積	881.12

### 倍横距法面積計算書

地番	69-1-9							
点名	X	Y	距離	方向角	緯距	経距	倍横距	倍面積
69-24	-76911.572	8499.009	12.223	221° 49' 23"	29.762	-33.938	-33.938	-1010.062756
69-25	-76920.681	8490.858	31.010	131° 17' 55"	-9.109	-8.151	-76.027	692.529943
69-49	-76941.147	8514.155	14.254	131° 18' 09"	-20.466	23.297	-60.881	1245.990546
69-30	-76950.555	8524.863	12.263	41° 14' 27"	-9.408	10.708	-26.876	252.849408
69-31	-76941.334	8532.947	45.139	311° 14' 57"	9.221	8.084	-8.084	-74.542564
							倍面積	1106.764577
							面積	553.38

### 倍横距法面積計算書

地番	69-1-10							
点名	X	Y	距離	方向角	緯距	経距	倍横距	倍面積
69-49	-76941.147	8514.155	31.010	311° 17' 55"	8.888	7.791	7.791	69.246408
69-25	-76920.681	8490.858	3.558	221° 48' 36"	20.466	-23.297	-7.715	-157.895190
R500	-76923.333	8488.486	8.289	221° 16' 39"	-2.652	-2.372	-33.384	88.534368
69-5	-76929.562	8483.018	31.051	131° 14' 56"	-6.229	-5.468	-41.224	256.784296
69-50	-76950.035	8506.364	11.819	41° 14' 13"	-20.473	23.346	-23.346	477.962658
							倍面積	734.632540
							面積	367.31

現地とは必ずしも一致しないことがあります。あくまで参考図としてご利用ください。  
資料（写し）によって発生した直接または間接の損失、損害等について市では一切の責任を負いません。

現場名:君津市常代土地区画整理事業 出来形確認測量

### 倍横距法面積計算書

地番	69-1-11							
点名	X	Y	距離	方向角	緯距	経距	倍横距	倍面積
69-50	-76950.035	8506.364	14.254	131° 14' 54"	-8.888	-7.791	-7.791	69.246408
69-9	-76959.433	8517.081	11.806	41° 14' 10"	-9.398	10.717	-4.865	45.721270
69-30	-76950.555	8524.863	14.254	311° 18' 09"	8.878	7.782	13.634	121.042652
69-49	-76941.147	8514.155	11.819	221° 14' 13"	9.408	-10.708	10.708	100.740864
							倍面積	336.751194
							面積	168.37

### 倍横距法面積計算書

地番	69-1-12							
点名	X	Y	距離	方向角	緯距	経距	倍横距	倍面積
69-58	-76967.588	8509.932	10.845	41° 14' 21"	-29.884	34.061	34.061	-1017.878924
69-9	-76959.433	8517.081	14.254	311° 14' 54"	8.155	7.149	75.271	613.835005
69-50	-76950.035	8506.364	31.051	311° 14' 56"	9.398	-10.717	71.703	673.864794
69-5	-76929.562	8483.018	10.834	221° 16' 35"	20.473	-23.346	37.640	770.603720
69-57	-76937.704	8475.871	45.312	131° 15' 46"	-8.142	-7.147	7.147	-58.190874
							倍面積	982.233721
							面積	491.11

### 倍横距法面積計算書

地番	69-1-13-1							
点名	X	Y	距離	方向角	緯距	経距	倍横距	倍面積
69-57	-76937.704	8475.871	0.881	221° 16' 18"	29.884	-34.061	-34.061	-1017.878924
R499	-76938.366	8475.290	13.292	220° 54' 10"	-0.662	-0.581	-68.703	45.481386
69-53	-76948.412	8466.587	45.234	131° 15' 42"	-10.046	-8.703	-77.987	783.457402
69-54	-76978.244	8500.590	14.171	41° 14' 27"	-29.832	34.003	-52.687	1571.758584
69-58	-76967.588	8509.932	45.312	311° 15' 46"	10.656	9.342	-9.342	-99.548352
							倍面積	1283.270096
							面積	641.63

現地とは必ずしも一致しないことがあります。あくまで参考図としてご利用ください。  
資料（写し）によって発生した直接または間接の損失、損害等について市では一切の責任を負いません。

現場名:君津市常代土地区画整理事業 出来形確認測量

### 倍横距法面積計算書

地番	69-1-13-2							
点名	X	Y	距離	方向角	緯距	経距	倍横距	倍面積
69-53	-76948.412	8466.587	6.711	220° 54' 35"	29.832	-34.003	-34.003	-1014.377496
R498	-76953.484	8462.192	8.302	220° 57' 22"	-5.072	-4.395	-72.401	367.217872
69-27	-76959.754	8456.750	45.155	131° 12' 36"	-6.270	-5.442	-82.238	515.632260
69-28	-76989.503	8490.720	14.973	41° 14' 20"	-29.749	33.970	-53.710	1597.818790
69-54	-76978.244	8500.590	45.234	311° 15' 42"	11.259	9.870	-9.870	-111.126330
							倍面積	1355.165096
							面積	677.58

### 倍横距法面積計算書

地番	69-1-14							
点名	X	Y	距離	方向角	緯距	経距	倍横距	倍面積
69-27	-76959.754	8456.750	11.599	220° 57' 20"	29.749	-33.970	-33.970	-1010.573530
69-51	-76968.514	8449.147	13.479	175° 53' 09"	-8.760	-7.603	-75.543	661.756680
69-52	-76981.958	8450.114	35.510	130° 47' 31"	-13.444	0.967	-82.179	1104.814476
69-1	-77005.157	8476.998	20.817	41° 14' 14"	-23.199	26.884	-54.328	1260.355272
69-28	-76989.503	8490.720	45.155	311° 12' 36"	15.654	13.722	-13.722	-214.804188
							倍面積	1801.548710
							面積	900.77

### 倍横距法面積計算書

地番	69-1-15							
点名	X	Y	距離	方向角	緯距	経距	倍横距	倍面積
69-46	-76900.773	8538.430	22.525	311° 17' 19"	10.967	9.611	9.611	105.403837
69-23	-76885.910	8521.505	9.896	221° 31' 49"	14.863	-16.925	2.297	34.140311
R502	-76893.318	8514.944	4.702	220° 56' 18"	-7.408	-6.561	-21.189	156.968112
69-8	-76896.870	8511.863	22.553	131° 15' 00"	-3.552	-3.081	-30.831	109.511712
69-15	-76911.740	8528.819	14.582	41° 13' 48"	-14.870	16.956	-16.956	252.135720
							倍面積	658.159692
							面積	329.07

現地とは必ずしも一致しないことがあります。あくまで参考図としてご利用ください。  
資料（写し）によって発生した直接または間接の損失、損害等について市では一切の責任を負いません。



現場名:君津市常代土地区画整理事業 出来形確認測量

### 倍横距法面積計算書

地番	69-1-16							
点名	X	Y	距離	方向角	緯距	経距	倍横距	倍面積
69-23	-76885.910	8521.505	22.525	131° 17' 19"	-7.563	-6.698	-6.698	50.656974
69-46	-76900.773	8538.430	10.946	41° 14' 00"	-14.863	16.925	3.529	-52.451527
69-45	-76892.541	8545.645	2.083	41° 13' 29"	8.232	7.215	27.669	227.771208
69-44	-76890.974	8547.018	22.475	311° 17' 28"	1.567	1.373	36.257	56.814719
69-22	-76876.143	8530.131	2.928	221° 10' 43"	14.831	-16.887	20.743	307.639433
R503	-76878.347	8528.203	10.103	221° 31' 44"	-2.204	-1.928	1.928	-4.249312
							倍面積	586.181495
							面積	293.09

### 倍横距法面積計算書

地番	69-1-17							
点名	X	Y	距離	方向角	緯距	経距	倍横距	倍面積
69-22	-76876.143	8530.131	22.475	131° 17' 28"	-2.212	-1.936	-1.936	4.282432
69-44	-76890.974	8547.018	2.940	41° 14' 08"	-14.831	16.887	13.015	-193.025465
69-14	-76888.763	8548.956	22.477	311° 17' 23"	2.211	1.938	31.840	70.398240
69-6	-76873.931	8532.067	2.940	221° 11' 36"	14.832	-16.889	16.889	250.497648
							倍面積	132.152855
							面積	66.07

### 倍横距法面積計算書

地番	69-1-18							
点名	X	Y	距離	方向角	緯距	経距	倍横距	倍面積
69-42	-76889.138	8563.050	33.331	311° 17' 16"	6.782	5.944	5.944	40.312208
69-21	-76867.145	8538.005	9.017	221° 11' 14"	21.993	-25.045	-13.157	-289.361901
69-6	-76873.931	8532.067	22.477	131° 17' 23"	-6.786	-5.938	-44.140	299.534040
69-14	-76888.763	8548.956	10.846	131° 17' 18"	-14.832	16.889	-33.189	492.259248
69-43	-76895.920	8557.106	9.018	41° 13' 57"	-7.157	8.150	-8.150	58.329550
							倍面積	601.073145
							面積	300.53

現地とは必ずしも一致しないことがあります。あくまで参考図としてご利用ください。  
資料（写し）によって発生した直接または間接の損失、損害等について市では一切の責任を負いません。

現場名:君津市常代土地区画整理事業 出来形確認測量

### 倍横距法面積計算書

地番	69-1-19							
点名	X	Y	距離	方向角	緯距	経距	倍横距	倍面積
69-21	-76867.145	8538.005	33.331	131° 17' 16"	-3.858	-3.376	-3.376	13.024608
69-42	-76889.138	8563.050	21.243	41° 13' 50"	-21.993	25.045	18.293	-402.317949
69-41	-76873.162	8577.051	10.709	311° 17' 10"	15.976	14.001	57.339	916.047864
69-13	-76866.096	8569.004	22.552	311° 17' 22"	7.066	-8.047	63.293	447.228338
69-7	-76851.215	8552.059	16.117	221° 29' 37"	14.881	-16.945	38.301	569.957181
R504	-76863.287	8541.381	5.127	221° 11' 17"	-12.072	-10.678	10.678	-128.904816
							倍面積	1415.035226
							面積	707.51

### 倍横距法面積計算書

地番	69-1-20							
点名	X	Y	距離	方向角	緯距	経距	倍横距	倍面積
69-40	-76862.162	8572.451	22.534	311° 17' 18"	3.934	3.447	3.447	13.560498
69-20	-76847.293	8555.519	1.337	221° 12' 36"	14.869	-16.932	-10.038	-149.255022
R505	-76848.299	8554.638	3.893	221° 29' 26"	-1.006	-0.881	-27.851	28.018106
69-7	-76851.215	8552.059	22.552	131° 17' 22"	-2.916	-2.579	-31.311	91.302876
69-13	-76866.096	8569.004	5.231	41° 13' 30"	-14.881	16.945	-16.945	252.158545
							倍面積	235.785003
							面積	117.89

現地とは必ずしも一致しないことがあります。あくまで参考図としてご利用ください。  
資料（写し）によって発生した直接または間接の損失、損害等について市では一切の責任を負いません。

現場名:君津市常代土地区画整理事業 出来形確認測量

### 倍横距法面積計算書

地番	69-1-21							
点名	X	Y	距離	方向角	緯距	経距	倍横距	倍面積
69-83	-76856.001	8577.850	16.655	311° 17' 24"	6.161	5.399	5.399	33.263239
69-84	-76845.011	8565.336	2.453	221° 12' 52"	10.990	-12.514	-1.716	-18.858840
69-87	-76846.856	8563.720	0.888	221° 34' 28"	-1.845	-1.616	-15.846	29.235870
69-88	-76847.520	8563.131	5.876	311° 17' 16"	-0.664	-0.589	-18.051	11.985864
69-86	-76843.643	8558.716	4.852	221° 12' 53"	3.877	-4.415	-23.055	-89.384235
69-20	-76847.293	8555.519	22.534	131° 17' 18"	-3.650	-3.197	-30.667	111.934550
69-40	-76862.162	8572.451	8.192	41° 13' 43"	-14.869	16.932	-16.932	251.761908
							倍面積	329.938356
							面積	164.96

### 倍横距法面積計算書

地番	69-1-22							
点名	X	Y	距離	方向角	緯距	経距	倍横距	倍面積
69-88	-76847.520	8563.131	0.888	41° 34' 28"	-3.877	4.415	4.415	-17.116955
69-87	-76846.856	8563.720	5.881	311° 17' 29"	0.664	0.589	9.419	6.254216
69-85	-76842.975	8559.301	0.888	221° 12' 37"	3.881	-4.419	5.589	21.690909
69-86	-76843.643	8558.716	5.876	131° 17' 16"	-0.668	-0.585	0.585	-0.390780
							倍面積	10.437390
							面積	5.21

### 倍横距法面積計算書

地番	69-1-23							
点名	X	Y	距離	方向角	緯距	経距	倍横距	倍面積
69-87	-76846.856	8563.720	2.453	41° 12' 52"	-3.881	4.419	4.419	-17.150139
69-84	-76845.011	8565.336	5.881	311° 17' 29"	1.845	1.616	10.454	19.287630
69-82	-76841.130	8560.917	2.453	221° 12' 52"	3.881	-4.419	7.651	29.693531
69-85	-76842.975	8559.301	5.881	131° 17' 29"	-1.845	-1.616	1.616	-2.981520
							倍面積	28.849502
							面積	14.42

現地とは必ずしも一致しないことがあります。あくまで参考図としてご利用ください。  
資料（写し）によって発生した直接または間接の損失、損害等について市では一切の責任を負いません。