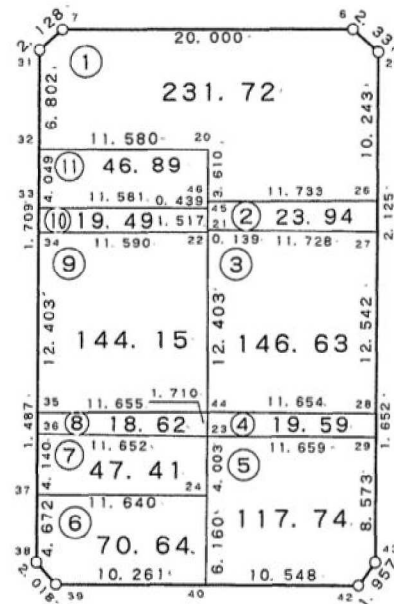


36 街区



現地とは必ずしも一致しないことがあります。あくまで参考図としてご利用ください。
資料（写し）によって発生した直接または間接の損失、損害等について市では一切の責任を負いません。

現場名:君津市常代土地区画整理事業 出来形確認測量

倍横距法面積計算書

地番	36-1							
点名	X	Y	距離	方向角	緯距	経距	倍横距	倍面積
36-25	-77009.361	8275.665	2.337	348° 22' 22"	8.217	6.116	6.116	50.255172
36-6	-77007.072	8275.194	20.000	306° 20' 53"	2.289	-0.471	11.761	26.920929
36-7	-76995.218	8259.085	2.128	264° 28' 18"	11.854	-16.109	-4.819	-57.124426
36-31	-76995.423	8256.967	6.802	216° 38' 15"	-0.205	-2.118	-23.046	4.724430
36-32	-77000.881	8252.908	11.580	126° 27' 08"	-5.458	-4.059	-29.223	159.499134
36-20	-77007.761	8262.222	3.610	216° 33' 09"	-6.880	9.314	-23.968	164.899840
36-46	-77010.661	8260.072	11.733	126° 07' 29"	-2.900	-2.150	-16.804	48.731600
36-26	-77017.578	8269.549	10.243	36° 39' 39"	-6.917	9.477	-9.477	65.552409
							倍面積	463.459088
							面積	231.72

倍横距法面積計算書

地番	36-2							
点名	X	Y	距離	方向角	緯距	経距	倍横距	倍面積
36-27	-77019.283	8268.280	2.125	36° 39' 35"	-7.050	9.372	9.372	-66.072600
36-26	-77017.578	8269.549	11.733	306° 07' 29"	1.705	1.269	20.013	34.122165
36-46	-77010.661	8260.072	0.439	217° 07' 51"	6.917	-9.477	11.805	81.655185
36-45	-77011.011	8259.807	1.517	216° 20' 28"	-0.350	-0.265	2.063	-0.722050
36-21	-77012.233	8258.908	11.728	126° 57' 07"	-1.222	-0.899	0.899	-1.098578
							倍面積	47.884122
							面積	23.94

現地とは必ずしも一致しないことがあります。あくまで参考図としてご利用ください。
資料（写し）によって発生した直接または間接の損失、損害等について市では一切の責任を負いません。

現場名:君津市常代土地区画整理事業 出来形確認測量

倍横距法面積計算書

地番	36-3							
点名	X	Y	距離	方向角	緯距	経距	倍横距	倍面積
36-21	-77012.233	8258.908	0.139	216° 32' 28"	7.050	-9.372	-9.372	-66.072600
36-22	-77012.345	8258.825	12.403	216° 20' 26"	-0.112	-0.083	-18.827	2.108624
36-44	-77022.336	8251.475	11.654	126° 57' 13"	-9.991	-7.350	-26.260	262.363660
36-28	-77029.342	8260.788	12.542	36° 40' 44"	-7.006	9.313	-24.297	170.224782
36-27	-77019.283	8268.280	11.728	306° 57' 07"	10.059	7.492	-7.492	-75.362028
							倍面積	293.262438
							面積	146.63

倍横距法面積計算書

地番	36-4							
点名	X	Y	距離	方向角	緯距	経距	倍横距	倍面積
36-29	-77030.668	8259.802	1.652	36° 38' 03"	-6.963	9.351	9.351	-65.111013
36-28	-77029.342	8260.788	11.654	306° 57' 13"	1.326	0.986	19.688	26.106288
36-44	-77022.336	8251.475	1.710	216° 47' 46"	7.006	-9.313	11.361	79.595166
36-23	-77023.705	8250.451	11.659	126° 40' 20"	-1.369	-1.024	1.024	-1.401856
							倍面積	39.188585
							面積	19.59

倍横距法面積計算書

地番	36-5							
点名	X	Y	距離	方向角	緯距	経距	倍横距	倍面積
36-23	-77023.705	8250.451	4.003	216° 48' 15"	6.963	-9.351	-9.351	-65.111013
36-24	-77026.910	8248.053	6.160	216° 47' 50"	-3.205	-2.398	-21.100	67.625500
36-40	-77031.843	8244.363	10.548	126° 40' 28"	-4.933	-3.690	-27.188	134.118404
36-42	-77038.143	8252.823	1.957	72° 20' 00"	-6.300	8.460	-22.418	141.233400
36-43	-77037.549	8254.688	8.573	36° 37' 12"	0.594	1.865	-12.093	-7.183242
36-29	-77030.668	8259.802	11.659	306° 40' 20"	6.881	5.114	-5.114	-35.189434
							倍面積	235.493615
							面積	117.74

現地とは必ずしも一致しないことがあります。あくまで参考図としてご利用ください。
資料（写し）によって発生した直接または間接の損失、損害等について市では一切の責任を負いません。

現場名:君津市常代土地区画整理事業 出来形確認測量

倍横距法面積計算書

地番	36-6							
点名	X	Y	距離	方向角	緯距	経距	倍横距	倍面積
36-37	-77019.968	8238.710	4.672	216° 39' 15"	6.942	-9.343	-9.343	-64.859106
36-38	-77023.716	8235.921	2.018	174° 08' 23"	-3.748	-2.789	-21.475	80.488300
36-39	-77025.723	8236.127	10.261	126° 36' 55"	-2.007	0.206	-24.058	48.284406
36-40	-77031.843	8244.363	6.160	36° 47' 50"	-6.120	8.236	-15.616	95.569920
36-24	-77026.910	8248.053	11.640	306° 36' 47"	4.933	3.690	-3.690	-18.202770
							倍面積	141.280750
							面積	70.64

倍横距法面積計算書

地番	36-7							
点名	X	Y	距離	方向角	緯距	経距	倍横距	倍面積
36-36	-77016.646	8241.181	4.140	216° 38' 35"	7.059	-9.270	-9.270	-65.436930
36-37	-77019.968	8238.710	11.640	126° 36' 47"	-3.322	-2.471	-21.011	69.798542
36-24	-77026.910	8248.053	4.003	36° 48' 15"	-6.942	9.343	-14.139	98.152938
36-23	-77023.705	8250.451	11.652	307° 17' 20"	3.205	2.398	-2.398	-7.685590
							倍面積	94.828960
							面積	47.41

倍横距法面積計算書

地番	36-8							
点名	X	Y	距離	方向角	緯距	経距	倍横距	倍面積
36-23	-77023.705	8250.451	1.710	36° 47' 46"	-7.059	9.270	9.270	-65.436930
36-44	-77022.336	8251.475	11.655	306° 11' 44"	1.369	1.024	19.564	26.783116
36-35	-77015.453	8242.069	1.487	216° 39' 43"	6.883	-9.406	11.182	76.965706
36-36	-77016.646	8241.181	11.652	127° 17' 20"	-1.193	-0.888	0.888	-1.059384
							倍面積	37.252508
							面積	18.62

現地とは必ずしも一致しないことがあります。あくまで参考図としてご利用ください。
資料（写し）によって発生した直接または間接の損失、損害等について市では一切の責任を負いません。

現場名:君津市常代土地区画整理事業 出来形確認測量

倍横距法面積計算書

地番	点名	X	Y	距離	方向角	緯距	経距	倍横距	倍面積
36-9									
	36-34	-77005.501	8249.472	12.403	216° 38' 40"	6.844	-9.353	-9.353	-64.011932
	36-35	-77015.453	8242.069	11.655	126° 11' 44"	-9.952	-7.403	-26.109	259.836768
	36-44	-77022.336	8251.475	12.403	36° 20' 26"	-6.883	9.406	-24.106	165.921598
	36-22	-77012.345	8258.825	11.590	306° 11' 40"	9.991	7.350	-7.350	-73.433850
								倍面積	288.312584
								面積	144.15

倍横距法面積計算書

地番	点名	X	Y	距離	方向角	緯距	経距	倍横距	倍面積
36-10									
	36-22	-77012.345	8258.825	0.139	36° 32' 28"	-6.844	9.353	9.353	-64.011932
	36-21	-77012.233	8258.908	1.517	36° 20' 28"	0.112	0.083	18.789	2.104368
	36-45	-77011.011	8259.807	11.581	306° 27' 12"	1.222	0.899	19.771	24.160162
	36-33	-77004.130	8250.492	1.709	216° 38' 55"	6.881	-9.315	11.355	78.133755
	36-34	-77005.501	8249.472	11.590	126° 11' 40"	-1.371	-1.020	1.020	-1.398420
								倍面積	38.987933
								面積	19.49

倍横距法面積計算書

地番	点名	X	Y	距離	方向角	緯距	経距	倍横距	倍面積
36-11									
	36-32	-77000.881	8252.908	4.049	216° 38' 06"	6.880	-9.314	-9.314	-64.080320
	36-33	-77004.130	8250.492	11.581	126° 27' 12"	-3.249	-2.416	-21.044	68.371956
	36-45	-77011.011	8259.807	0.439	37° 07' 51"	-6.881	9.315	-14.145	97.331745
	36-46	-77010.661	8260.072	3.610	36° 33' 09"	0.350	0.265	-4.565	-1.597750
	36-20	-77007.761	8262.222	11.580	306° 27' 08"	2.900	2.150	-2.150	-6.235000
								倍面積	93.790631
								面積	46.89

現地とは必ずしも一致しないことがあります。あくまで参考図としてご利用ください。
資料（写し）によって発生した直接または間接の損失、損害等について市では一切の責任を負いません。