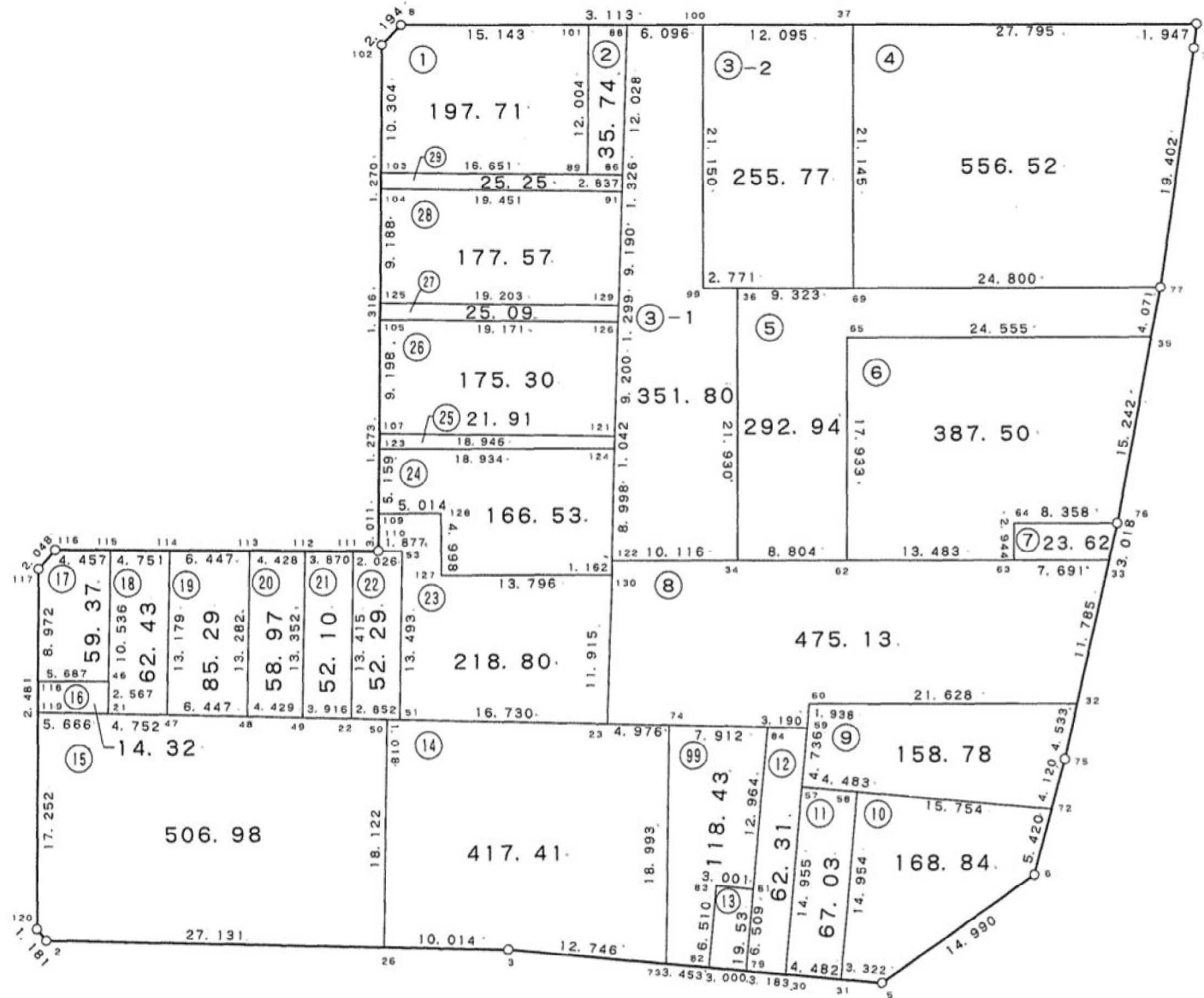
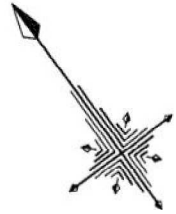


37 街区



現地とは必ずしも一致しないことがあります。あくまで参考図としてご利用ください。
資料（写し）によって発生した直接または間接の損失、損害等について市では一切の責任を負いません。

現場名:君津市常代土地区画整理事業 出来形確認測量

倍横距法面積計算書

地番	37-1							
点名	X	Y	距離	方向角	緯距	経距	倍横距	倍面積
37-88	-77020.352	8293.241	15.143	306° 20' 38"	9.625	7.174	7.174	69.049750
37-8	-77011.378	8281.044	2.194	260° 09' 36"	8.974	-12.197	2.151	19.303074
37-102	-77011.753	8278.882	10.304	216° 41' 39"	-0.375	-2.162	-12.208	4.578000
37-103	-77020.015	8272.725	16.651	126° 44' 51"	-8.262	-6.157	-20.527	169.594074
37-89	-77029.977	8286.067	12.004	36° 41' 57"	-9.962	13.342	-13.342	132.913004
							倍面積	395.437902
							面積	197.71

倍横距法面積計算書

地番	37-2							
点名	X	Y	距離	方向角	緯距	経距	倍横距	倍面積
37-89	-77029.977	8286.067	2.837	126° 43' 57"	-9.625	-7.174	-7.174	69.049750
37-86	-77031.674	8288.341	12.028	38° 00' 37"	-1.697	2.274	-12.074	20.489578
37-101	-77022.197	8295.748	3.113	306° 21' 03"	9.477	7.407	-2.393	-22.678461
37-88	-77020.352	8293.241	12.004	216° 41' 57"	1.845	-2.507	2.507	4.625415
							倍面積	71.486282
							面積	35.74

現地とは必ずしも一致しないことがあります。あくまで参考図としてご利用ください。
資料（写し）によって発生した直接または間接の損失、損害等について市では一切の責任を負いません。

現場名:君津市常代土地区画整理事業 出来形確認測量

倍横距法面積計算書

地番	37-3-1							
点名	X	Y	距離	方向角	緯距	経距	倍横距	倍面積
37-100	-77025.806	8300.661	6.096	306° 18' 01"	17.045	12.522	12.522	213.437490
37-101	-77022.197	8295.748	12.028	218° 00' 37"	3.609	-4.913	20.131	72.652779
37-86	-77031.674	8288.341	1.326	218° 15' 42"	-9.477	-7.407	7.811	-74.024847
37-91	-77032.715	8287.520	9.190	218° 13' 18"	-1.041	-0.821	-0.417	0.434097
37-129	-77039.935	8281.834	1.299	218° 03' 38"	-7.220	-5.686	-6.924	49.991280
37-126	-77040.958	8281.033	9.200	218° 04' 10"	-1.023	-0.801	-13.411	13.719453
37-121	-77048.201	8275.360	1.042	217° 28' 29"	-7.243	-5.673	-19.885	144.027055
37-124	-77049.028	8274.726	8.998	217° 27' 16"	-0.827	-0.634	-26.192	21.660784
37-122	-77056.171	8269.254	10.116	126° 22' 50"	-7.143	-5.472	-32.298	230.704614
37-34	-77062.171	8277.398	21.930	36° 16' 27"	-6.000	8.144	-29.626	177.756000
37-36	-77044.491	8290.373	2.771	306° 16' 58"	17.680	12.975	-8.507	-150.403760
37-99	-77042.851	8288.139	21.150	36° 18' 09"	1.640	-2.234	2.234	3.663760
							倍面積	703.618705
							面積	351.80

倍横距法面積計算書

地番	37-3-2							
点名	X	Y	距離	方向角	緯距	経距	倍横距	倍面積
37-99	-77042.851	8288.139	2.771	126° 16' 58"	-17.045	-12.522	-12.522	213.437490
37-36	-77044.491	8290.373	9.323	126° 16' 48"	-1.640	2.234	-22.810	37.408400
37-69	-77050.008	8297.889	21.145	36° 18' 09"	-5.517	7.516	-13.060	72.052020
37-37	-77032.967	8310.408	12.095	306° 18' 15"	17.041	12.519	6.975	118.860975
37-100	-77025.806	8300.661	21.150	216° 18' 09"	7.161	-9.747	9.747	69.798267
							倍面積	511.557152
							面積	255.77

現地とは必ずしも一致しないことがあります。あくまで参考図としてご利用ください。
資料（写し）によって発生した直接または間接の損失、損害等について市では一切の責任を負いません。

現場名:君津市常代土地区画整理事業 出来形確認測量

倍横距法面積計算書

地番	37-4							
点名	X	Y	距離	方向角	緯距	経距	倍横距	倍面積
37-69	-77050.008	8297.889	24.800	126° 17' 01"	-17.041	-12.519	-12.519	213.336279
37-77	-77064.684	8317.880	19.402	44° 31' 41"	-14.676	19.991	-5.047	74.069772
37-78	-77050.852	8331.486	1.947	42° 46' 21"	13.832	13.606	28.550	394.903600
37-7	-77049.423	8332.808	27.795	306° 18' 09"	1.429	1.322	43.478	62.130062
37-37	-77032.967	8310.408	21.145	216° 18' 09"	16.456	-22.400	22.400	368.614400
							倍面積	1113.054113
							面積	556.52

倍横距法面積計算書

地番	37-5							
点名	X	Y	距離	方向角	緯距	経距	倍横距	倍面積
37-77	-77064.684	8317.880	24.800	306° 17' 01"	2.778	2.976	2.976	8.267328
37-69	-77050.008	8297.889	9.323	306° 16' 48"	14.676	-19.991	-14.039	-206.036364
37-36	-77044.491	8290.373	21.930	216° 16' 27"	5.517	-7.516	-41.546	-229.209282
37-34	-77062.171	8277.398	8.804	126° 18' 04"	-17.680	-12.975	-62.037	1096.814160
37-62	-77067.383	8284.493	17.933	36° 18' 09"	-5.212	7.095	-67.917	353.983404
37-65	-77052.931	8295.110	24.555	126° 16' 58"	14.452	10.617	-50.205	-725.562660
37-35	-77067.462	8314.904	4.071	46° 58' 15"	-14.531	19.794	-19.794	287.626614
							倍面積	585.883200
							面積	292.94

現地とは必ずしも一致しないことがあります。あくまで参考図としてご利用ください。
資料（写し）によって発生した直接または間接の損失、損害等について市では一切の責任を負いません。

現場名:君津市常代土地区画整理事業 出来形確認測量

倍横距法面積計算書

地番	37-6							
点名	X	Y	距離	方向角	緯距	経距	倍横距	倍面積
37-62	-77067.383	8284.493	13.483	126° 18' 14"	-14.452	-10.617	-10.617	153.436884
37-63	-77075.366	8295.359	2.944	36° 17' 52"	-7.983	10.866	-10.368	82.767744
37-64	-77072.993	8297.102	8.358	126° 18' 33"	2.373	1.743	2.241	5.317893
37-76	-77077.942	8303.837	15.242	46° 33' 38"	-4.949	6.735	10.719	-53.048331
37-35	-77067.462	8314.904	24.555	306° 16' 58"	10.480	11.067	28.521	298.900080
37-65	-77052.931	8295.110	17.933	216° 18' 09"	14.531	-19.794	19.794	287.626614
							倍面積	775.000884
							面積	387.50

倍横距法面積計算書

地番	37-7							
点名	X	Y	距離	方向角	緯距	経距	倍横距	倍面積
37-63	-77075.366	8295.359	7.691	126° 18' 03"	-2.373	-1.743	-1.743	4.136139
37-33	-77079.919	8301.557	3.018	49° 04' 17"	-4.553	6.198	2.712	-12.347736
37-76	-77077.942	8303.837	8.358	306° 18' 33"	1.977	2.280	11.190	22.122630
37-64	-77072.993	8297.102	2.944	216° 17' 52"	4.949	-6.735	6.735	33.331515
							倍面積	47.242548
							面積	23.62

現地とは必ずしも一致しないことがあります。あくまで参考図としてご利用ください。
資料（写し）によって発生した直接または間接の損失、損害等について市では一切の責任を負いません。

現場名: 君津市常代土地区画整理事業 出来形確認測量

倍横距法面積計算書

地番	37-8							
点名	X	Y	距離	方向角	緯距	経距	倍横距	倍面積
37-33	-77079.919	8301.557	7.691	306° 18' 03"	7.732	8.894	8.894	68.768408
37-63	-77075.366	8295.359	13.483	306° 18' 14"	4.553	-6.198	11.590	52.769270
37-62	-77067.383	8284.493	8.804	306° 18' 04"	7.983	-10.866	-5.474	-43.698942
37-34	-77062.171	8277.398	10.116	306° 22' 50"	5.212	-7.095	-23.435	-122.143220
37-122	-77056.171	8269.254	1.162	215° 11' 38"	6.000	-8.144	-38.674	-232.044000
37-130	-77057.121	8268.584	11.915	218° 11' 36"	-0.950	-0.670	-47.488	45.113600
37-23	-77066.485	8261.217	4.976	127° 29' 47"	-9.364	-7.367	-55.525	519.936100
37-74	-77069.514	8265.165	7.912	127° 29' 49"	-3.029	3.948	-58.944	178.541376
37-84	-77074.330	8271.442	3.190	127° 29' 03"	-4.816	6.277	-48.719	234.630704
37-59	-77076.271	8273.973	1.938	41° 22' 50"	-1.941	2.531	-39.911	77.467251
37-60	-77074.817	8275.254	21.628	126° 23' 52"	1.454	1.281	-36.099	-52.487946
37-32	-77087.651	8292.663	11.785	48° 59' 53"	-12.834	17.409	-17.409	223.427106
							倍面積	950.279707
							面積	475.13

倍横距法面積計算書

地番	37-9							
点名	X	Y	距離	方向角	緯距	経距	倍横距	倍面積
37-32	-77087.651	8292.663	21.628	306° 23' 52"	2.974	3.421	3.421	10.174054
37-60	-77074.817	8275.254	1.938	221° 22' 50"	12.834	-17.409	-10.567	-135.616878
37-59	-77076.271	8273.973	4.736	221° 23' 15"	-1.454	-1.281	-29.257	42.539678
37-57	-77079.824	8270.842	4.483	131° 22' 25"	-3.553	-3.131	-33.669	119.625957
37-58	-77082.787	8274.206	15.754	131° 22' 45"	-2.963	3.364	-33.436	99.070868
37-72	-77093.201	8286.027	4.120	51° 17' 48"	-10.414	11.821	-18.251	190.065914
37-75	-77090.625	8289.242	4.533	48° 59' 54"	2.576	3.215	-3.215	-8.281840
							倍面積	317.577753
							面積	158.78

現地とは必ずしも一致しないことがあります。あくまで参考図としてご利用ください。
資料（写し）によって発生した直接または間接の損失、損害等について市では一切の責任を負いません。

現場名:君津市常代土地区画整理事業 出来形確認測量

倍横距法面積計算書

地番	37-10							
点名	X	Y	距離	方向角	緯距	経距	倍横距	倍面積
37-31	-77094.008	8264.321	3.322	131° 23' 14"	-11.221	-9.885	-9.885	110.919585
37-5	-77096.204	8266.813	14.990	91° 28' 46"	-2.196	2.492	-17.278	37.942488
37-6	-77096.591	8281.798	5.420	51° 17' 03"	-0.387	14.985	0.199	-0.077013
37-72	-77093.201	8286.027	15.754	311° 22' 45"	3.390	4.229	19.413	65.810070
37-58	-77082.787	8274.206	14.954	221° 22' 41"	10.414	-11.821	11.821	123.103894
							倍面積	337.699024
							面積	168.84

倍横距法面積計算書

地番	37-11							
点名	X	Y	距離	方向角	緯距	経距	倍横距	倍面積
37-58	-77082.787	8274.206	4.483	311° 22' 25"	11.221	9.885	9.885	110.919585
37-57	-77079.824	8270.842	14.955	221° 22' 32"	2.963	-3.364	16.406	48.610978
37-30	-77091.046	8260.957	4.482	131° 21' 50"	-11.222	-9.885	3.157	-35.427854
37-31	-77094.008	8264.321	14.954	41° 22' 41"	-2.962	3.364	-3.364	9.964168
							倍面積	134.066877
							面積	67.03

倍横距法面積計算書

地番	37-12							
点名	X	Y	距離	方向角	緯距	経距	倍横距	倍面積
37-59	-77076.271	8273.973	3.190	307° 29' 03"	3.553	3.131	3.131	11.124443
37-84	-77074.330	8271.442	12.964	221° 22' 54"	1.941	-2.531	3.731	7.241871
37-81	-77084.057	8262.872	6.509	221° 22' 53"	-9.727	-8.570	-7.370	71.687990
37-79	-77088.941	8258.569	3.183	131° 23' 45"	-4.884	-4.303	-20.243	98.866812
37-30	-77091.046	8260.957	14.955	41° 22' 32"	-2.105	2.388	-22.158	46.642590
37-57	-77079.824	8270.842	4.736	41° 23' 15"	11.222	9.885	-9.885	-110.929470
							倍面積	124.634236
							面積	62.31

現地とは必ずしも一致しないことがあります。あくまで参考図としてご利用ください。
資料（写し）によって発生した直接または間接の損失、損害等について市では一切の責任を負いません。

現場名:君津市常代土地区画整理事業 出来形確認測量

倍横距法面積計算書

地番	37-13							
点名	X	Y	距離	方向角	緯距	経距	倍横距	倍面積
37-81	-77084.057	8262.872	3.001	311° 23' 33"	4.884	4.303	4.303	21.015852
37-83	-77082.073	8260.621	6.510	221° 22' 32"	1.984	-2.251	6.355	12.608320
37-82	-77086.958	8256.318	3.000	131° 22' 41"	-4.885	-4.303	-0.199	0.972115
37-79	-77088.941	8258.569	6.509	41° 22' 53"	-1.983	2.251	-2.251	4.463733
							倍面積	39.060020
							面積	19.53

倍横距法面積計算書

地番	37-14							
点名	X	Y	距離	方向角	緯距	経距	倍横距	倍面積
37-74	-77069.514	8265.165	4.976	307° 29' 47"	15.162	11.439	11.439	173.438118
37-23	-77066.485	8261.217	16.730	307° 29' 53"	3.029	-3.948	18.930	57.338970
37-51	-77056.301	8247.944	1.018	307° 30' 00"	10.184	-13.273	1.709	17.404456
37-50	-77055.681	8247.136	18.122	217° 01' 52"	0.620	-0.808	-12.372	-7.670640
37-26	-77070.148	8236.222	10.014	127° 32' 34"	-14.467	-10.914	-24.094	348.567898
37-3	-77076.250	8244.162	12.746	131° 22' 50"	-6.102	7.940	-27.068	165.168936
37-73	-77084.676	8253.726	18.993	37° 01' 58"	-8.426	9.564	-9.564	80.586264
							倍面積	834.834002
							面積	417.41

現地とは必ずしも一致しないことがあります。あくまで参考図としてご利用ください。
資料（写し）によって発生した直接または間接の損失、損害等について市では一切の責任を負いません。

現場名:君津市常代土地区画整理事業 出来形確認測量

倍横距法面積計算書

地番	37-15							
点名	X	Y	距離	方向角	緯距	経距	倍横距	倍面積
37-50	-77055.681	8247.136	2.852	307° 45' 00"	14.467	10.914	10.914	157.892838
37-22	-77053.935	8244.881	3.916	307° 33' 06"	1.746	-2.255	19.573	34.174458
37-49	-77051.548	8241.776	4.429	307° 33' 02"	2.387	-3.105	14.213	33.926431
37-48	-77048.849	8238.265	6.447	307° 33' 03"	2.699	-3.511	7.597	20.504303
37-47	-77044.920	8233.154	4.752	307° 33' 09"	3.929	-5.111	-1.025	-4.027225
37-21	-77042.024	8229.387	5.666	307° 32' 58"	2.896	-3.767	-9.903	-28.679088
37-119	-77038.571	8224.895	17.252	216° 30' 45"	3.453	-4.492	-18.162	-62.713386
37-120	-77052.437	8214.630	1.181	176° 06' 54"	-13.866	-10.265	-32.919	456.454854
37-2	-77053.615	8214.710	27.131	127° 32' 38"	-1.178	0.080	-43.104	50.776512
37-26	-77070.148	8236.222	18.122	37° 01' 52"	-16.533	21.512	-21.512	355.657896
							倍面積	1013.967593
							面積	506.98

倍横距法面積計算書

地番	37-16							
点名	X	Y	距離	方向角	緯距	経距	倍横距	倍面積
37-118	-77036.579	8226.374	2.481	216° 35' 34"	3.397	-4.561	-4.561	-15.493717
37-119	-77038.571	8224.895	5.666	127° 32' 58"	-1.992	-1.479	-10.601	21.117192
37-21	-77042.024	8229.387	2.567	37° 05' 03"	-3.453	4.492	-7.588	26.201364
37-46	-77039.976	8230.935	5.687	306° 40' 43"	2.048	1.548	-1.548	-3.170304
							倍面積	28.654535
							面積	14.32

現地とは必ずしも一致しないことがあります。あくまで参考図としてご利用ください。
資料（写し）によって発生した直接または間接の損失、損害等について市では一切の責任を負いません。

現場名:君津市常代土地区画整理事業 出来形確認測量

倍横距法面積計算書

地番	37-17							
点名	X	Y	距離	方向角	緯距	経距	倍横距	倍面積
37-115	-77031.571	8237.289	4.457	306° 40' 19"	8.405	6.354	6.354	53.405370
37-116	-77028.909	8233.714	2.048	256° 52' 24"	2.662	-3.575	9.133	24.312046
37-117	-77029.374	8231.720	8.972	216° 34' 29"	-0.465	-1.994	3.564	-1.657260
37-118	-77036.579	8226.374	5.687	126° 40' 43"	-7.205	-5.346	-3.776	27.206080
37-46	-77039.976	8230.935	10.536	37° 05' 19"	-3.397	4.561	-4.561	15.493717
							倍面積	118.759953
							面積	59.37

倍横距法面積計算書

地番	37-18							
点名	X	Y	距離	方向角	緯距	経距	倍横距	倍面積
37-114	-77034.407	8241.101	4.751	306° 38' 53"	10.513	7.947	7.947	83.546811
37-115	-77031.571	8237.289	10.536	217° 05' 19"	2.836	-3.812	12.082	34.264552
37-46	-77039.976	8230.935	2.567	217° 05' 03"	-8.405	-6.354	1.916	-16.103980
37-21	-77042.024	8229.387	4.752	127° 33' 09"	-2.048	-1.548	-5.986	12.259328
37-47	-77044.920	8233.154	13.179	37° 05' 11"	-2.896	3.767	-3.767	10.909232
							倍面積	124.875943
							面積	62.43

倍横距法面積計算書

地番	37-19							
点名	X	Y	距離	方向角	緯距	経距	倍横距	倍面積
37-113	-77038.254	8246.275	6.447	306° 37' 54"	10.595	8.010	8.010	84.865950
37-114	-77034.407	8241.101	13.179	217° 05' 11"	3.847	-5.174	10.846	41.724562
37-47	-77044.920	8233.154	6.447	127° 33' 03"	-10.513	-7.947	-2.275	23.917075
37-48	-77048.849	8238.265	13.282	37° 05' 24"	-3.929	5.111	-5.111	20.081119
							倍面積	170.588706
							面積	85.29

現地とは必ずしも一致しないことがあります。あくまで参考図としてご利用ください。
資料（写し）によって発生した直接または間接の損失、損害等について市では一切の責任を負いません。

現場名:君津市常代土地区画整理事業 出来形確認測量

倍横距法面積計算書

地番	37-20							
点名	X	Y	距離	方向角	緯距	経距	倍横距	倍面積
37-112	-77040.897	8249.828	4.428	306° 38' 41"	10.651	8.052	8.052	85.761852
37-113	-77038.254	8246.275	13.282	217° 05' 24"	2.643	-3.553	12.551	33.172293
37-48	-77048.849	8238.265	4.429	127° 33' 02"	-10.595	-8.010	0.988	-10.467860
37-49	-77051.548	8241.776	13.352	37° 05' 19"	-2.699	3.511	-3.511	9.476189
							倍面積	117.942474
							面積	58.97

倍横距法面積計算書

地番	37-21							
点名	X	Y	距離	方向角	緯距	経距	倍横距	倍面積
37-49	-77051.548	8241.776	3.916	127° 33' 06"	-10.651	-8.052	-8.052	85.761852
37-22	-77053.935	8244.881	13.415	36° 53' 29"	-2.387	3.105	-12.999	31.028613
37-111	-77043.206	8252.934	3.870	306° 37' 38"	10.729	8.053	-1.841	-19.752089
37-112	-77040.897	8249.828	13.352	217° 05' 19"	2.309	-3.106	3.106	7.171754
							倍面積	104.210130
							面積	52.10

倍横距法面積計算書

地番	37-22							
点名	X	Y	距離	方向角	緯距	経距	倍横距	倍面積
37-53	-77045.529	8256.070	1.877	306° 31' 41"	10.772	8.126	8.126	87.533272
37-110	-77044.412	8254.562	2.026	306° 31' 50"	1.117	-1.508	14.744	16.469048
37-111	-77043.206	8252.934	13.415	216° 53' 29"	1.206	-1.628	11.608	13.999248
37-22	-77053.935	8244.881	2.852	127° 45' 00"	-10.729	-8.053	1.927	-20.674783
37-50	-77055.681	8247.136	1.018	127° 30' 00"	-1.746	2.255	-3.871	6.758766
37-51	-77056.301	8247.944	13.493	37° 01' 46"	-0.620	0.808	-0.808	0.500960
							倍面積	104.586511
							面積	52.29

現地とは必ずしも一致しないことがあります。あくまで参考図としてご利用ください。
資料（写し）によって発生した直接または間接の損失、損害等について市では一切の責任を負いません。

現場名:君津市常代土地区画整理事業 出来形確認測量

倍横距法面積計算書

地番 37-23

点名	X	Y	距離	方向角	緯距	経距	倍横距	倍面積
37-130	-77057.121	8268.584	13.796	306° 09' 29"	9.364	7.367	7.367	68.984588
37-127	-77048.981	8257.445	4.998	36° 16' 09"	8.140	-11.139	3.595	29.263300
37-128	-77044.951	8260.402	5.014	306° 09' 58"	4.030	2.957	-4.587	-18.485610
37-109	-77041.992	8256.354	3.011	216° 31' 11"	2.959	-4.048	-5.678	-16.801202
37-110	-77044.412	8254.562	1.877	126° 31' 41"	-2.420	-1.792	-11.518	27.873560
37-53	-77045.529	8256.070	13.493	217° 01' 46"	-1.117	1.508	-11.802	13.182834
37-51	-77056.301	8247.944	16.730	127° 29' 53"	-10.772	-8.126	-18.420	198.420240
37-23	-77066.485	8261.217	11.915	38° 11' 36"	-10.184	13.273	-13.273	135.172232
							倍面積	437.609942
							面積	218.80

倍横距法面積計算書

地番 37-24

点名	X	Y	距離	方向角	緯距	経距	倍横距	倍面積
37-123	-77037.857	8259.439	5.159	216° 43' 32"	11.171	-15.287	-15.287	-170.771077
37-109	-77041.992	8256.354	5.014	126° 09' 58"	-4.135	-3.085	-33.659	139.179965
37-128	-77044.951	8260.402	4.998	216° 16' 09"	-2.959	4.048	-32.696	96.747464
37-127	-77048.981	8257.445	13.796	126° 09' 29"	-4.030	-2.957	-31.605	127.368150
37-130	-77057.121	8268.584	1.162	35° 11' 38"	-8.140	11.139	-23.423	190.663220
37-122	-77056.171	8269.254	8.998	37° 27' 16"	0.950	0.670	-11.614	-11.033300
37-124	-77049.028	8274.726	18.934	306° 09' 27"	7.143	5.472	-5.472	-39.086496
							倍面積	333.067926
							面積	166.53

現地とは必ずしも一致しないことがあります。あくまで参考図としてご利用ください。
資料（写し）によって発生した直接または間接の損失、損害等について市では一切の責任を負いません。

現場名:君津市常代土地区画整理事業 出来形確認測量

倍横距法面積計算書

地番	37-25							
点名	X	Y	距離	方向角	緯距	経距	倍横距	倍面積
37-124	-77049.028	8274.726	1.042	37° 28' 29"	-11.171	15.287	15.287	-170.771077
37-121	-77048.201	8275.360	18.946	306° 51' 19"	0.827	0.634	31.208	25.809016
37-107	-77036.837	8260.200	1.273	216° 43' 33"	11.364	-15.160	16.682	189.574248
37-123	-77037.857	8259.439	18.934	126° 09' 27"	-1.020	-0.761	0.761	-0.776220
							倍面積	43.835967
							面積	21.91

倍横距法面積計算書

地番	37-26							
点名	X	Y	距離	方向角	緯距	経距	倍横距	倍面積
37-125	-77029.459	8265.693	9.198	216° 40' 05"	11.499	-15.340	-15.340	-176.394660
37-107	-77036.837	8260.200	18.946	126° 51' 19"	-7.378	-5.493	-36.173	266.884394
37-121	-77048.201	8275.360	9.200	38° 04' 10"	-11.364	15.160	-26.506	301.214184
37-126	-77040.958	8281.033	19.171	306° 51' 20"	7.243	5.673	-5.673	-41.089539
							倍面積	350.614379
							面積	175.30

倍横距法面積計算書

地番	37-27							
点名	X	Y	距離	方向角	緯距	経距	倍横距	倍面積
37-126	-77040.958	8281.033	1.299	38° 03' 38"	-11.499	15.340	15.340	-176.394660
37-129	-77039.935	8281.834	19.203	306° 54' 27"	1.023	0.801	31.481	32.205063
37-105	-77028.403	8266.479	1.316	216° 39' 40"	11.532	-15.355	16.927	195.202164
37-125	-77029.459	8265.693	19.171	126° 51' 20"	-1.056	-0.786	0.786	-0.830016
							倍面積	50.182551
							面積	25.09

現地とは必ずしも一致しないことがあります。あくまで参考図としてご利用ください。
資料（写し）によって発生した直接または間接の損失、損害等について市では一切の責任を負いません。

現場名: 君津市常代土地区画整理事業 出来形確認測量

倍横距法面積計算書

地番	37-28							
点名	X	Y	距離	方向角	緯距	経距	倍横距	倍面積
37-104	-77021.034	8271.967	9.188	216° 40' 36"	11.681	-15.553	-15.553	-181.674593
37-105	-77028.403	8266.479	19.203	126° 54' 27"	-7.369	-5.488	-36.594	269.661186
37-129	-77039.935	8281.834	9.190	38° 13' 18"	-11.532	15.355	-26.727	308.215764
37-91	-77032.715	8287.520	19.451	306° 54' 29"	7.220	5.686	-5.686	-41.052920
							倍面積	355.149437
							面積	177.57

倍横距法面積計算書

地番	37-29							
点名	X	Y	距離	方向角	緯距	経距	倍横距	倍面積
37-91	-77032.715	8287.520	1.326	38° 15' 42"	-11.681	15.553	15.553	-181.674593
37-86	-77031.674	8288.341	2.837	306° 43' 57"	1.041	0.821	31.927	33.236007
37-89	-77029.977	8286.067	16.651	306° 44' 51"	1.697	-2.274	30.474	51.714378
37-103	-77020.015	8272.725	1.270	216° 38' 40"	9.962	-13.342	14.858	148.015396
37-104	-77021.034	8271.967	19.451	126° 54' 29"	-1.019	-0.758	0.758	-0.772402
							倍面積	50.518786
							面積	25.25

倍横距法面積計算書

地番	37-99							
点名	X	Y	距離	方向角	緯距	経距	倍横距	倍面積
37-84	-77074.330	8271.442	7.912	307° 29' 49"	9.727	8.570	8.570	83.360390
37-74	-77069.514	8265.165	18.993	217° 01' 58"	4.816	-6.277	10.863	52.316208
37-73	-77084.676	8253.726	3.453	131° 21' 39"	-15.162	-11.439	-6.853	103.905186
37-82	-77086.958	8256.318	6.510	41° 22' 32"	-2.282	2.592	-15.700	35.827400
37-83	-77082.073	8260.621	3.001	131° 23' 33"	4.885	4.303	-8.805	-43.012425
37-81	-77084.057	8262.872	12.964	41° 22' 54"	-1.984	2.251	-2.251	4.465984
							倍面積	236.862743
							面積	118.43

現地とは必ずしも一致しないことがあります。あくまで参考図としてご利用ください。
資料（写し）によって発生した直接または間接の損失、損害等について市では一切の責任を負いません。