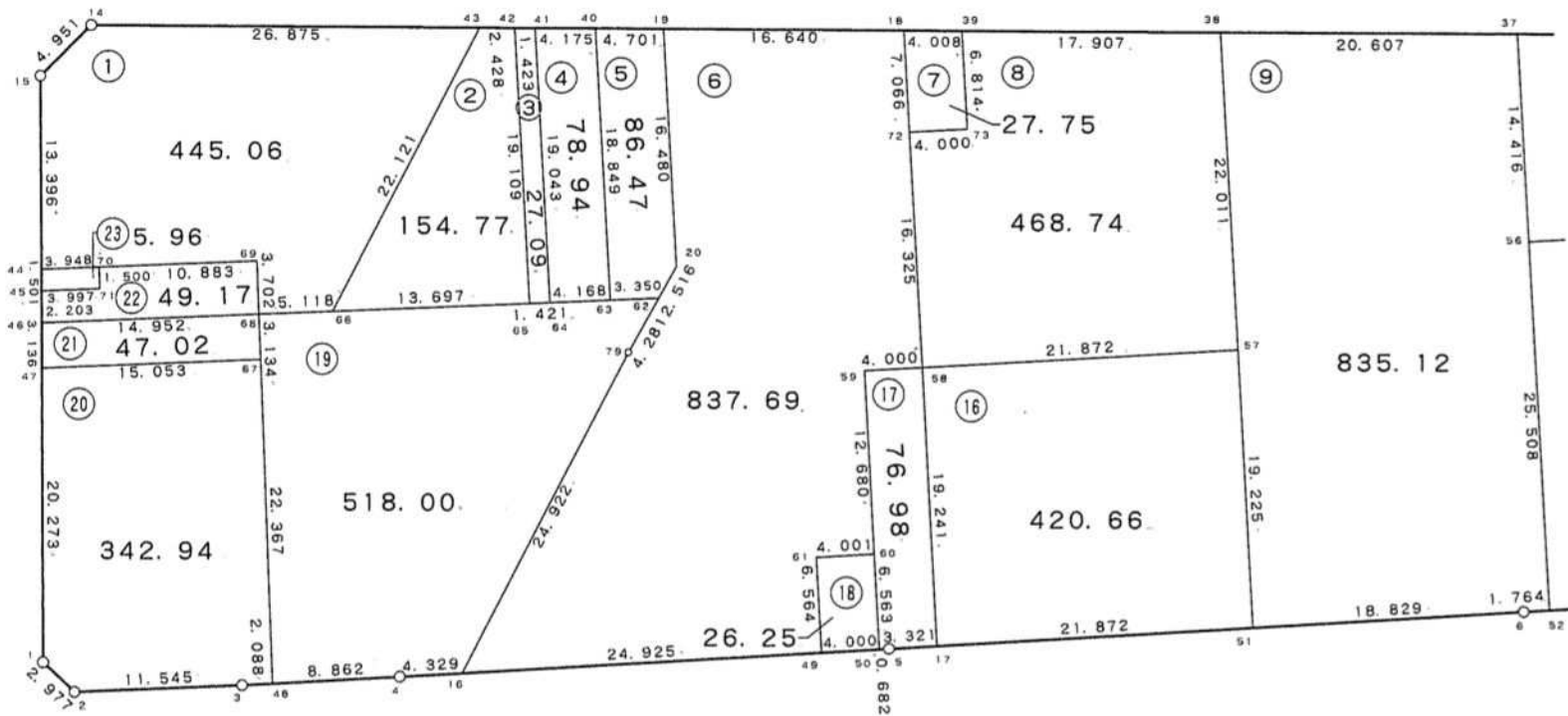
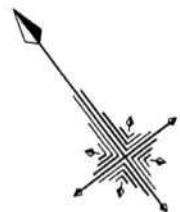
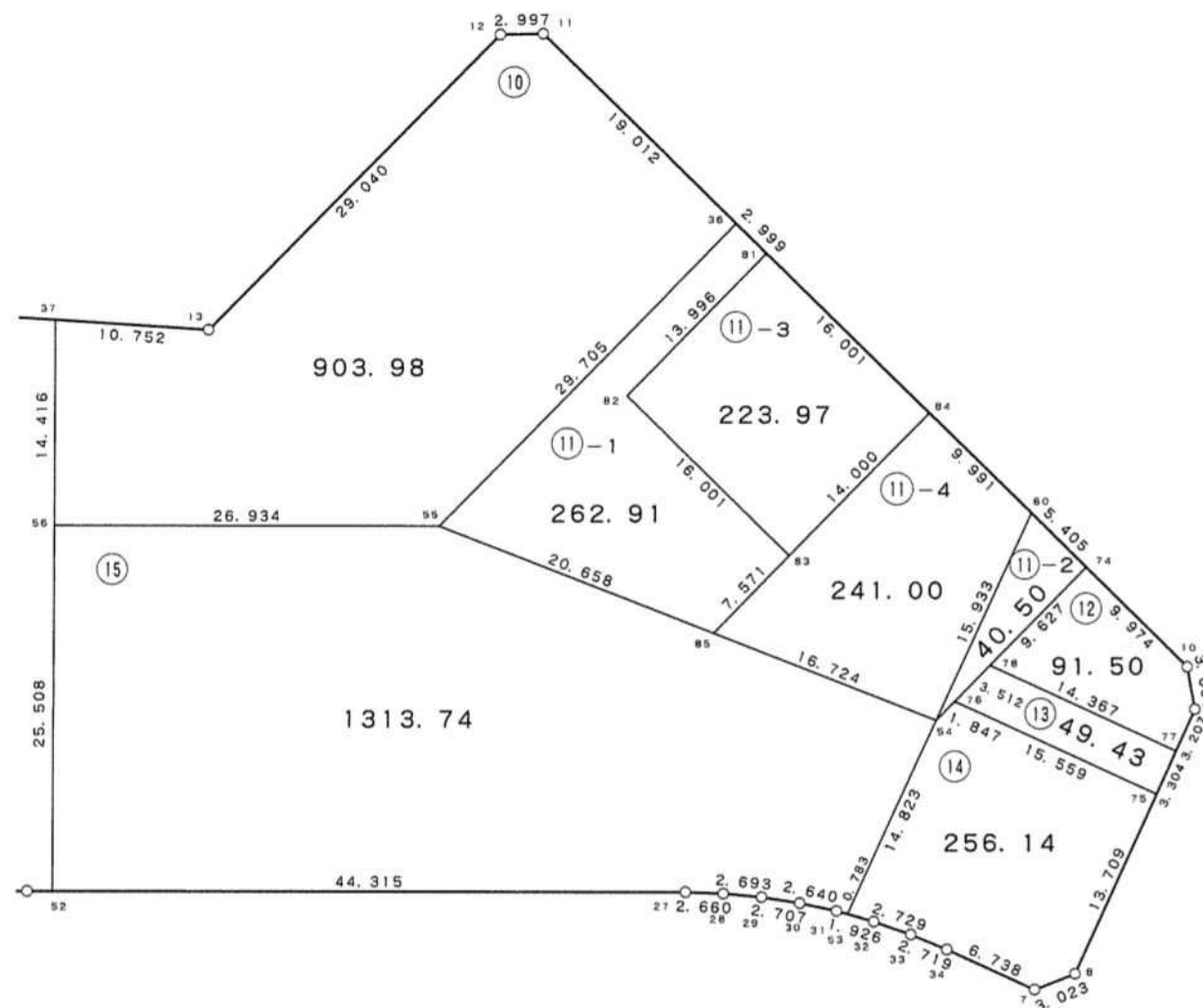


48 街区 1/2



現地とは必ずしも一致しないことがあります。あくまで参考図としてご利用ください。
資料（写し）によって発生した直接または間接の損失、損害等について市では一切の責任を負いません。

48 街区 2/2



現地とは必ずしも一致しないことがあります。あくまで参考図としてご利用ください。
資料（写し）によって発生した直接または間接の損失、損害等について市では一切の責任を負いません。

現場名:君津市常代土地区画整理事業 出来形確認測量

倍横距法面積計算書

地番	48-1							
点名	X	Y	距離	方向角	緯距	経距	倍横距	倍面積
48-43	-77262.498	8542.745	26.875	307°43'46"	9.434	20.009	20.009	188.764906
48-14	-77246.052	8521.489	4.951	262°07'01"	16.446	-21.256	18.762	308.559852
48-15	-77246.731	8516.585	13.396	216°55'53"	-0.679	-4.904	-7.398	5.023242
48-44	-77257.439	8508.536	3.948	125°04'44"	-10.708	-8.049	-20.351	217.918508
48-70	-77259.708	8511.767	10.883	125°04'28"	-2.269	3.231	-25.169	57.108461
48-69	-77265.962	8520.674	3.702	215°04'05"	-6.254	8.907	-13.031	81.495874
48-68	-77268.992	8518.547	5.118	125°03'46"	-3.030	-2.127	-6.251	18.940530
48-66	-77271.932	8522.736	22.121	64°45'24"	-2.940	4.189	-4.189	12.315660
							倍面積	890.127033
							面積	445.06

倍横距法面積計算書

地番	48-2							
点名	X	Y	距離	方向角	緯距	経距	倍横距	倍面積
48-66	-77271.932	8522.736	13.697	125°04'27"	-9.434	-20.009	-20.009	188.764906
48-65	-77279.803	8533.946	19.109	34°07'18"	-7.871	11.210	-28.808	226.747768
48-42	-77263.984	8544.665	2.428	307°44'18"	15.819	10.719	-6.879	-108.818901
48-43	-77262.498	8542.745	22.121	244°45'24"	1.486	-1.920	1.920	2.853120
							倍面積	309.546893
							面積	154.77

倍横距法面積計算書

地番	48-3							
点名	X	Y	距離	方向角	緯距	経距	倍横距	倍面積
48-65	-77279.803	8533.946	1.421	125°05'16"	-15.819	-10.719	-10.719	169.563861
48-64	-77280.620	8535.109	19.043	34°07'05"	-0.817	1.163	-20.275	16.564675
48-41	-77264.855	8545.790	1.423	307°44'52"	15.765	10.681	-8.431	-132.914715
48-42	-77263.984	8544.665	19.109	214°07'18"	0.871	-1.125	1.125	0.979875
							倍面積	54.193696
							面積	27.09

現地とは必ずしも一致しないことがあります。あくまで参考図としてご利用ください。
資料（写し）によって発生した直接または間接の損失、損害等について市では一切の責任を負いません。

現場名:君津市常代土地区画整理事業 出来形確認測量

倍横距法面積計算書

地番 点名	X	Y	距離	方向角	緯距	経距	倍横距	倍面積
48-4								
48-64	-77280.620	8535.109	4.168	125° 04' 27"	-15.765	-10.681	-10.681	168.385965
48-63	-77283.015	8538.520	18.849	34° 07' 00"	-2.395	3.411	-17.951	42.992645
48-40	-77267.410	8549.092	4.175	307° 43' 54"	15.605	10.572	-3.968	-61.920640
48-41	-77264.855	8545.790	19.043	214° 07' 05"	2.555	-3.302	3.302	8.436610
							倍面積	157.894580
							面積	78.94

倍横距法面積計算書

地番 点名	X	Y	距離	方向角	緯距	経距	倍横距	倍面積
48-5								
48-63	-77283.015	8538.520	3.350	125° 04' 14"	-15.605	-10.572	-10.572	164.976060
48-62	-77284.940	8541.262	2.516	66° 19' 44"	-1.925	2.742	-18.402	35.423850
48-20	-77283.930	8543.566	16.480	34° 07' 12"	1.010	2.304	-13.356	-13.489560
48-19	-77270.287	8552.810	4.701	307° 43' 58"	13.643	9.244	-1.808	-24.666544
48-40	-77267.410	8549.092	18.849	214° 07' 00"	2.877	-3.718	3.718	10.696686
							倍面積	172.940492
							面積	86.47

現地とは必ずしも一致しないことがあります。あくまで参考図としてご利用ください。
資料（写し）によって発生した直接または間接の損失、損害等について市では一切の責任を負いません。

現場名:君津市常代土地区画整理事業 出来形確認測量

倍横距法面積計算書

地番 点名	X	Y	距離	方向角	緯距	経距	倍横距	倍面積
48-19	-77270.287	8552.810	16.480	214° 07' 12"	10.184	-13.160	-13.160	-134.021440
48-20	-77283.930	8543.566	2.516	246° 19' 44"	-13.643	-9.244	-35.564	485.199652
48-62	-77284.940	8541.262	4.281	246° 20' 21"	-1.010	-2.304	-47.112	47.583120
48-79	-77286.658	8537.341	24.922	244° 45' 26"	-1.718	-3.921	-53.337	91.632966
48-16	-77297.286	8514.799	24.925	124° 08' 13"	-10.628	-22.542	-79.800	848.114400
48-49	-77311.273	8535.429	6.564	34° 07' 59"	-13.987	20.630	-81.712	1142.905744
48-61	-77305.840	8539.112	4.001	124° 09' 03"	5.433	3.683	-57.399	-311.848767
48-60	-77308.086	8542.423	12.680	34° 07' 43"	-2.246	3.311	-50.405	113.209630
48-59	-77297.590	8549.537	4.000	124° 07' 38"	10.496	7.114	-39.980	-419.630080
48-58	-77299.834	8552.848	16.325	34° 07' 27"	-2.244	3.311	-29.555	66.321420
48-72	-77286.320	8562.006	7.066	34° 07' 35"	13.514	9.158	-17.086	-230.900204
48-18	-77280.471	8565.970	16.640	307° 44' 05"	5.849	3.964	-3.964	-23.185436
							倍面積	1675.381005
							面積	837.69

倍横距法面積計算書

地番 点名	X	Y	距離	方向角	緯距	経距	倍横距	倍面積
48-73	-77288.564	8565.317	6.814	34° 07' 51"	-2.244	3.311	3.311	-7.429884
48-39	-77282.924	8569.140	4.008	307° 44' 00"	5.640	3.823	10.445	58.909800
48-18	-77280.471	8565.970	7.066	214° 07' 35"	2.453	-3.170	11.098	27.223394
48-72	-77286.320	8562.006	4.000	124° 07' 38"	-5.849	-3.964	3.964	-23.185436
							倍面積	55.517874
							面積	27.75

現地とは必ずしも一致しないことがあります。あくまで参考図としてご利用ください。
資料（写し）によって発生した直接または間接の損失、損害等について市では一切の責任を負いません。

現場名:君津市常代土地区画整理事業 出来形確認測量

倍横距法面積計算書

地番	点名	X	Y	距離	方向角	緯距	経距	倍横距	倍面積
48-8	48-72	-77286.320	8562.006	16.325	214°07'27"	2.244	-3.311	-3.311	-7.429884
	48-58	-77299.834	8552.848	21.872	124°07'28"	-13.514	-9.158	-15.780	213.250920
	48-57	-77312.104	8570.954	22.011	34°07'29"	-12.270	18.106	-6.832	83.828640
	48-38	-77293.883	8583.302	17.907	307°44'02"	18.221	12.348	23.622	430.416462
	48-39	-77282.924	8569.140	6.814	214°07'51"	10.959	-14.162	21.808	238.993872
	48-73	-77288.564	8565.317	4.000	304°07'38"	-5.640	-3.823	3.823	-21.561720
								倍面積	937.498290
								面積	468.74

倍横距法面積計算書

地番	点名	X	Y	距離	方向角	緯距	経距	倍横距	倍面積
48-9	48-51	-77328.019	8560.169	18.829	124°05'00"	-15.915	-10.785	-10.785	171.643275
	48-6	-77338.571	8575.764	1.764	124°04'07"	-10.552	15.595	-5.975	63.048200
	48-52	-77339.559	8577.225	25.508	34°05'11"	-0.988	1.461	11.081	-10.948028
	48-56	-77318.433	8591.521	14.416	34°05'09"	21.126	14.296	26.838	566.979588
	48-37	-77306.494	8599.600	20.607	307°43'55"	11.939	8.079	49.213	587.554007
	48-38	-77293.883	8583.302	22.011	214°07'29"	12.611	-16.298	40.994	516.975334
	48-57	-77312.104	8570.954	19.225	214°07'26"	-18.221	-12.348	12.348	-224.992908
								倍面積	1670.259468
								面積	835.12

現地とは必ずしも一致しないことがあります。あくまで参考図としてご利用ください。
資料（写し）によって発生した直接または間接の損失、損害等について市では一切の責任を負いません。

現場名:君津市常代土地区画整理事業 出来形確認測量

倍横距法面積計算書

地番	48-10							
点名	X	Y	距離	方向角	緯距	経距	倍横距	倍面積
48-37	-77306.494	8599.600	14.416	214° 05' 09"	6.580	-8.503	-8.503	-55.949740
48-56	-77318.433	8591.521	26.934	124° 07' 04"	-11.939	-8.079	-25.085	299.489815
48-55	-77333.540	8613.819	29.705	78° 18' 48"	-15.107	22.298	-10.866	164.152662
48-36	-77327.523	8642.908	19.012	348° 23' 15"	6.017	29.089	40.521	243.814857
48-11	-77308.900	8639.081	2.997	302° 41' 54"	18.623	-3.827	65.783	1225.076809
48-12	-77307.281	8636.559	29.040	258° 29' 35"	1.619	-2.522	59.434	96.223646
48-13	-77313.074	8608.103	10.752	307° 44' 03"	-5.793	-28.456	28.456	-164.845608
							倍面積	1807.962441
							面積	903.98

倍横距法面積計算書

地番	48-11-1							
点名	X	Y	距離	方向角	緯距	経距	倍横距	倍面積
48-36	-77327.523	8642.908	29.705	258° 18' 48"	2.938	-0.603	-0.603	-1.771614
48-55	-77333.540	8613.819	20.658	145° 12' 11"	-6.017	-29.089	-30.295	182.285015
48-85	-77350.504	8625.608	7.571	78° 08' 54"	-16.964	11.789	-47.595	807.401580
48-83	-77348.949	8633.018	16.001	348° 24' 05"	1.555	7.410	-28.396	-44.155780
48-82	-77333.275	8629.801	13.996	78° 24' 04"	15.674	-3.217	-24.203	-379.357822
48-81	-77330.461	8643.511	2.999	348° 24' 06"	2.814	13.710	-13.710	-38.579940
							倍面積	525.821439
							面積	262.91

現地とは必ずしも一致しないことがあります。あくまで参考図としてご利用ください。
資料（写し）によって発生した直接または間接の損失、損害等について市では一切の責任を負いません。

現場名:君津市常代土地区画整理事業 出来形確認測量

倍横距法面積計算書

地番	48-11-2							
点名	X	Y	距離	方向角	緯距	経距	倍横距	倍面積
48-80	-77355.921	8648.743	15.933	238° 32' 19"	5.295	-1.087	-1.087	-5.755665
48-54	-77364.237	8635.152	1.847	78° 22' 47"	-8.316	-13.591	-15.765	131.101740
48-76	-77363.865	8636.961	3.512	78° 22' 12"	0.372	1.809	-27.547	-10.247484
48-78	-77363.157	8640.401	9.627	78° 22' 04"	0.708	3.440	-22.298	-15.786984
48-74	-77361.216	8649.830	5.405	348° 23' 57"	1.941	9.429	-9.429	-18.301689
							倍面積	81.009918
							面積	40.50

倍横距法面積計算書

地番	48-11-3							
点名	X	Y	距離	方向角	緯距	経距	倍横距	倍面積
48-81	-77330.461	8643.511	13.996	258° 24' 04"	15.673	-3.221	-3.221	-50.482733
48-82	-77333.275	8629.801	16.001	168° 24' 05"	-2.814	-13.710	-20.152	56.707728
48-83	-77348.949	8633.018	14.000	78° 24' 01"	-15.674	3.217	-30.645	480.329730
48-84	-77346.134	8646.732	16.001	348° 23' 12"	2.815	13.714	-13.714	-38.604910
							倍面積	447.949815
							面積	223.97

倍横距法面積計算書

地番	48-11-4							
点名	X	Y	距離	方向角	緯距	経距	倍横距	倍面積
48-84	-77346.134	8646.732	14.000	258° 24' 01"	9.787	-2.011	-2.011	-19.681657
48-83	-77348.949	8633.018	7.571	258° 08' 54"	-2.815	-13.714	-17.736	49.926840
48-85	-77350.504	8625.608	16.724	145° 12' 07"	-1.555	-7.410	-38.860	60.427300
48-54	-77364.237	8635.152	15.933	58° 32' 19"	-13.733	9.544	-36.726	504.358158
48-80	-77355.921	8648.743	9.991	348° 23' 19"	8.316	13.591	-13.591	-113.022756
							倍面積	482.007885
							面積	241.00

現地とは必ずしも一致しないことがあります。あくまで参考図としてご利用ください。
資料（写し）によって発生した直接または間接の損失、損害等について市では一切の責任を負いません。

現場名:君津市常代土地区画整理事業 出来形確認測量

倍横距法面積計算書

地番	点名	X	Y	距離	方向角	緯距	経距	倍横距	倍面積
48-12	48-77	-77375.414	8647.897	3.207	58°33'19"	-12.257	7.496	7.496	-91.878472
	48-9	-77373.741	8650.633	3.006	23°35'20"	1.673	2.736	17.728	29.658944
	48-10	-77370.986	8651.836	9.974	348°23'50"	2.755	1.203	21.667	59.692585
	48-74	-77361.216	8649.830	9.627	258°22'04"	9.770	-2.006	20.864	203.841280
	48-78	-77363.157	8640.401	14.367	148°33'05"	-1.941	-9.429	9.429	-18.301689
								倍面積	183.012648
								面積	91.50

倍横距法面積計算書

地番	点名	X	Y	距離	方向角	緯距	経距	倍横距	倍面積
48-13	48-78	-77363.157	8640.401	3.512	258°22'12"	12.257	-7.496	-7.496	-91.878472
	48-76	-77363.865	8636.961	15.559	148°32'58"	-0.708	-3.440	-18.432	13.049856
	48-75	-77377.138	8645.079	3.304	58°32'33"	-13.273	8.118	-13.754	182.556842
	48-77	-77375.414	8647.897	14.367	328°33'05"	1.724	2.818	-2.818	-4.858232
								倍面積	98.869994
								面積	49.43

現地とは必ずしも一致しないことがあります。あくまで参考図としてご利用ください。
資料（写し）によって発生した直接または間接の損失、損害等について市では一切の責任を負いません。

現場名:君津市常代土地区画整理事業 出来形確認測量

倍横距法面積計算書

地番 点名	X	Y	距離	方向角	緯距	経距	倍横距	倍面積
48-76	-77363.865	8636.961	1.847	258°22'47"	13.273	-8.118	-8.118	-107.750214
48-54	-77364.237	8635.152	14.823	238°32'25"	-0.372	-1.809	-18.045	6.712740
48-53	-77371.973	8622.508	1.926	139°48'07"	-7.736	-12.644	-32.498	251.404528
48-32	-77373.444	8623.751	2.729	142°56'13"	-1.471	1.243	-43.899	64.575429
48-33	-77375.622	8625.396	2.719	146°34'02"	-2.178	1.645	-41.011	89.321958
48-34	-77377.891	8626.894	6.738	148°17'54"	-2.269	1.498	-37.868	85.922492
48-7	-77383.624	8630.435	3.023	102°43'34"	-5.733	3.541	-32.829	188.208657
48-8	-77384.290	8633.384	13.709	58°33'09"	-0.666	2.949	-26.339	17.541774
48-75	-77377.138	8645.079	15.559	328°32'58"	7.152	11.695	-11.695	-83.642640
							倍面積	512.294724
							面積	256.14

倍横距法面積計算書

地番 点名	X	Y	距離	方向角	緯距	経距	倍横距	倍面積
48-56	-77318.433	8591.521	25.508	214°05'11"	15.107	-22.298	-22.298	-336.855886
48-52	-77339.559	8577.225	44.315	124°03'48"	-21.126	-14.296	-58.892	1244.152392
48-27	-77364.380	8613.936	2.660	125°57'39"	-24.821	36.711	-36.477	905.395617
48-28	-77365.942	8616.089	2.693	129°07'18"	-1.562	2.153	2.387	-3.728494
48-29	-77367.641	8618.178	2.707	132°45'17"	-1.699	2.089	6.629	-11.262671
48-30	-77369.479	8620.166	2.640	135°52'29"	-1.838	1.988	10.706	-19.677628
48-31	-77371.374	8622.004	0.783	139°55'22"	-1.895	1.838	14.532	-27.538140
48-53	-77371.973	8622.508	14.823	58°32'25"	-0.599	0.504	16.874	-10.107526
48-54	-77364.237	8635.152	37.382	325°12'09"	7.736	12.644	30.022	232.250192
48-55	-77333.540	8613.819	26.934	304°07'04"	30.697	-21.333	21.333	654.859101
							倍面積	2627.486957
							面積	1313.74

現地とは必ずしも一致しないことがあります。あくまで参考図としてご利用ください。
資料（写し）によって発生した直接または間接の損失、損害等について市では一切の責任を負いません。

現場名:君津市常代土地区画整理事業 出来形確認測量

倍横距法面積計算書

地番	48-16								
点名	X	Y	距離	方向角	緯距	経距	倍横距	倍面積	
48-58	-77299.834	8552.848	19.241	214°07'28"	12.270	-18.106	-18.106	-222.160620	
48-17	-77315.762	8542.054	21.872	124°04'59"	-15.928	-10.794	-47.006	748.711568	
48-51	-77328.019	8560.169	19.225	34°07'26"	-12.257	18.115	-39.685	486.419045	
48-57	-77312.104	8570.954	21.872	304°07'28"	15.915	10.785	-10.785	-171.643275	
							倍面積	841.326718	
							面積	420.66	

倍横距法面積計算書

地番	48-17								
点名	X	Y	距離	方向角	緯距	経距	倍横距	倍面積	
48-50	-77313.518	8538.740	0.682	124°10'46"	-5.432	-3.683	-3.683	20.006056	
48-5	-77313.901	8539.304	3.321	124°05'14"	-0.383	0.564	-6.802	2.605166	
48-17	-77315.762	8542.054	19.241	34°07'28"	-1.861	2.750	-3.488	6.491168	
48-58	-77299.834	8552.848	4.000	304°07'38"	15.928	10.794	10.056	160.171968	
48-59	-77297.590	8549.537	12.680	214°07'43"	2.244	-3.311	17.539	39.357516	
48-60	-77308.086	8542.423	6.563	214°08'17"	-10.496	-7.114	7.114	-74.668544	
							倍面積	153.963330	
							面積	76.98	

倍横距法面積計算書

地番	48-18								
点名	X	Y	距離	方向角	緯距	経距	倍横距	倍面積	
48-61	-77305.840	8539.112	6.564	214°07'59"	2.246	-3.311	-3.311	-7.436506	
48-49	-77311.273	8535.429	4.000	124°08'20"	-5.433	-3.683	-10.305	55.987065	
48-50	-77313.518	8538.740	6.563	34°08'17"	-2.245	3.311	-10.677	23.969865	
48-60	-77308.086	8542.423	4.001	304°09'03"	5.432	3.683	-3.683	-20.006056	
							倍面積	52.514368	
							面積	26.25	

現地とは必ずしも一致しないことがあります。あくまで参考図としてご利用ください。
資料（写し）によって発生した直接または間接の損失、損害等について市では一切の責任を負いません。

現場名:君津市常代土地区画整理事業 出来形確認測量

倍横距法面積計算書

地番 点名	X	Y	距離	方向角	緯距	経距	倍横距	倍面積
48-19								
48-48	-77289.863	8503.894	8.862	124°17'27"	-18.306	-12.852	-12.852	235.268712
48-4	-77294.856	8511.216	4.329	124°08'43"	-4.993	7.322	-18.382	91.781326
48-16	-77297.286	8514.799	24.922	64°45'26"	-2.430	3.583	-7.477	18.169110
48-79	-77286.658	8537.341	4.281	66°20'21"	10.628	22.542	18.648	198.190944
48-62	-77284.940	8541.262	3.350	305°04'14"	1.718	3.921	45.111	77.500698
48-63	-77283.015	8538.520	4.168	305°04'27"	1.925	-2.742	46.290	89.108250
48-64	-77280.620	8535.109	1.421	305°05'16"	2.395	-3.411	40.137	96.128115
48-65	-77279.803	8533.946	13.697	305°04'27"	0.817	-1.163	35.563	29.054971
48-66	-77271.932	8522.736	5.118	305°03'46"	7.871	-11.210	23.190	182.528490
48-68	-77268.992	8518.547	3.134	215°04'28"	2.940	-4.189	7.791	22.905540
48-67	-77271.557	8516.746	22.367	215°04'17"	-2.565	-1.801	1.801	-4.619565
							倍面積	1036.016591
							面積	518.00

倍横距法面積計算書

地番 点名	X	Y	距離	方向角	緯距	経距	倍横距	倍面積
48-20								
48-47	-77262.907	8504.426	20.273	216°55'47"	8.650	-12.320	-12.320	-106.568000
48-1	-77279.113	8492.245	2.977	170°49'09"	-16.206	-12.181	-36.821	596.721126
48-2	-77282.052	8492.720	11.545	125°04'20"	-2.939	0.475	-48.527	142.620853
48-3	-77288.686	8502.169	2.088	124°18'23"	-6.634	9.449	-38.603	256.092302
48-48	-77289.863	8503.894	22.367	35°04'17"	-1.177	1.725	-27.429	32.283933
48-67	-77271.557	8516.746	15.053	305°04'23"	18.306	12.852	-12.852	-235.268712
							倍面積	685.881502
							面積	342.94

現地とは必ずしも一致しないことがあります。あくまで参考図としてご利用ください。
資料（写し）によって発生した直接または間接の損失、損害等について市では一切の責任を負いません。

現場名: 君津市常代土地区画整理事業 出来形確認測量

倍横距法面積計算書

地番	48-21								
点名	X	Y	距離	方向角	緯距	経距	倍横距	倍面積	
48-67	-77271.557	8516.746	3.134	35° 04' 28"	-8.650	12.320	12.320	-106.568000	
48-68	-77268.992	8518.547	14.952	305° 04' 26"	2.565	1.801	26.441	67.821165	
48-46	-77260.400	8506.310	3.136	216° 55' 29"	8.592	-12.237	16.005	137.514960	
48-47	-77262.907	8504.426	15.053	125° 04' 23"	-2.507	-1.884	1.884	-4.723188	
							倍面積	94.044937	
							面積	47.02	

倍横距法面積計算書

地番	48-22								
点名	X	Y	距離	方向角	緯距	経距	倍横距	倍面積	
48-45	-77258.639	8507.634	2.203	216° 56' 15"	2.297	-3.271	-3.271	-7.513487	
48-46	-77260.400	8506.310	14.952	125° 04' 26"	-1.761	-1.324	-7.866	13.852026	
48-68	-77268.992	8518.547	3.702	35° 04' 05"	-8.592	12.237	3.047	-26.179824	
48-69	-77265.962	8520.674	10.883	305° 04' 28"	3.030	2.127	17.411	52.755330	
48-70	-77259.708	8511.767	1.500	215° 04' 02"	6.254	-8.907	10.631	66.486274	
48-71	-77260.936	8510.905	3.997	305° 04' 40"	-1.228	-0.862	0.862	-1.058536	
							倍面積	98.341783	
							面積	49.17	

倍横距法面積計算書

地番	48-23								
点名	X	Y	距離	方向角	緯距	経距	倍横距	倍面積	
48-70	-77259.708	8511.767	3.948	305° 04' 44"	1.228	0.862	0.862	1.058536	
48-44	-77257.439	8508.536	1.501	216° 55' 51"	2.269	-3.231	-1.507	-3.419383	
48-45	-77258.639	8507.634	3.997	125° 04' 40"	-1.200	-0.902	-5.640	6.768000	
48-71	-77260.936	8510.905	1.500	35° 04' 02"	-2.297	3.271	-3.271	7.513487	
							倍面積	11.920640	
							面積	5.96	

現地とは必ずしも一致しないことがあります。あくまで参考図としてご利用ください。
資料（写し）によって発生した直接または間接の損失、損害等について市では一切の責任を負いません。