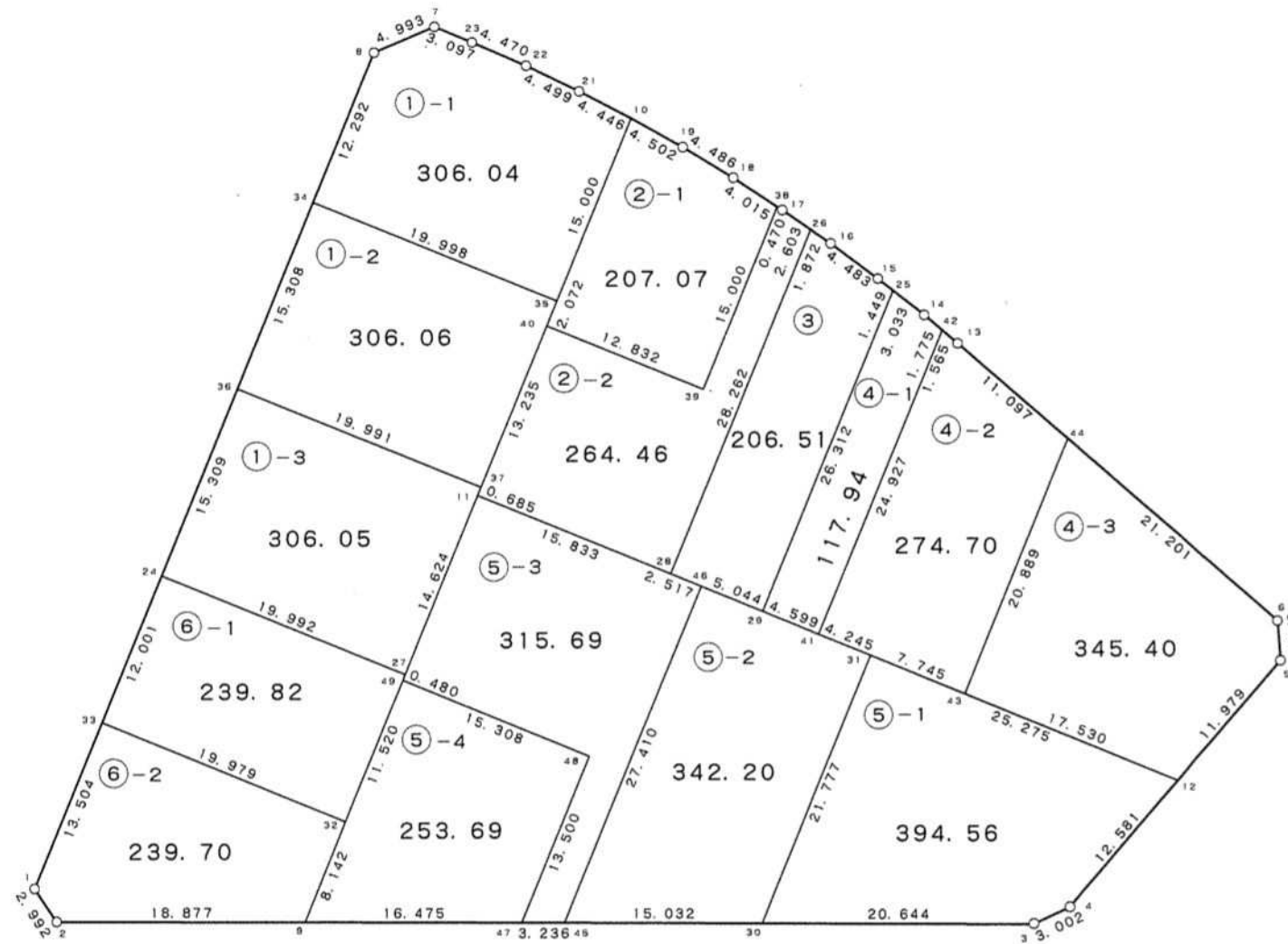


47 街区



現地とは必ずしも一致しないことがあります。あくまで参考図としてご利用ください。
資料（写し）によって発生した直接または間接の損失、損害等について市では一切の責任を負いません。

現場名:君津市常代土地区画整理事業 出来形確認測量

倍横距法面積計算書

地番	47-1-1							
点名	X	Y	距離	方向角	緯距	経距	倍横距	倍面積
47-34	-77228.831	8598.206	19.998	149°36'54"	-6.227	-10.598	-10.598	65.993746
47-35	-77246.082	8608.321	15.000	59°35'07"	-17.251	10.115	-11.081	191.158331
47-10	-77238.488	8621.257	4.446	334°55'40"	7.594	12.936	11.970	90.900180
47-21	-77234.461	8619.373	4.499	333°19'16"	4.027	-1.884	23.022	92.709594
47-22	-77230.441	8617.353	4.470	330°59'11"	4.020	-2.020	19.118	76.854360
47-23	-77226.532	8615.185	3.097	330°02'55"	3.909	-2.168	14.930	58.361370
47-7	-77223.849	8613.639	4.993	284°26'23"	2.683	-1.546	11.216	30.092528
47-8	-77222.604	8608.804	12.292	239°33'47"	1.245	-4.835	4.835	6.019575
							倍面積	612.089684
							面積	306.04

倍横距法面積計算書

地番	47-1-2							
点名	X	Y	距離	方向角	緯距	経距	倍横距	倍面積
47-35	-77246.082	8608.321	19.998	329°36'54"	1.049	1.787	1.787	1.874563
47-34	-77228.831	8598.206	15.308	239°33'43"	17.251	-10.115	-6.541	-112.838791
47-36	-77236.586	8585.008	19.991	149°36'50"	-7.755	-13.198	-29.854	231.517770
47-37	-77253.831	8595.120	13.235	59°35'14"	-17.245	10.112	-32.940	568.050300
47-40	-77247.131	8606.534	2.072	59°35'11"	6.700	11.414	-11.414	-76.473800
							倍面積	612.130042
							面積	306.06

現地とは必ずしも一致しないことがあります。あくまで参考図としてご利用ください。
資料（写し）によって発生した直接または間接の損失、損害等について市では一切の責任を負いません。

現場名:君津市常代土地区画整理事業 出来形確認測量

倍横距法面積計算書

地番	47-1-3							
点名	X	Y	距離	方向角	緯距	経距	倍横距	倍面積
47-37	-77253.831	8595.120	19.991	329°36'50"	0.347	0.591	0.591	0.205077
47-36	-77236.586	8585.008	15.309	239°33'38"	17.245	-10.112	-8.930	-153.997850
47-24	-77244.342	8571.809	19.992	149°36'55"	-7.756	-13.199	-32.241	250.061196
47-27	-77261.588	8581.921	14.624	59°33'23"	-17.246	10.112	-35.328	609.266688
47-11	-77254.178	8594.529	0.685	59°34'52"	7.410	12.608	-12.608	-93.425280
							倍面積	612.109831
							面積	306.05

倍横距法面積計算書

地番	47-2-1							
点名	X	Y	距離	方向角	緯距	経距	倍横距	倍面積
47-10	-77238.488	8621.257	15.000	239°35'07"	4.137	-1.775	-1.775	-7.343175
47-35	-77246.082	8608.321	2.072	239°35'11"	-7.594	-12.936	-16.486	125.194684
47-40	-77247.131	8606.534	12.832	149°34'34"	-1.049	-1.787	-31.209	32.738241
47-39	-77258.196	8613.032	15.000	59°34'48"	-11.065	6.498	-26.498	293.200370
47-38	-77250.601	8625.967	4.015	340°50'02"	7.595	12.935	-7.065	-53.658675
47-18	-77246.809	8624.649	4.486	338°52'12"	3.792	-1.318	4.552	17.261184
47-19	-77242.625	8623.032	4.502	336°46'41"	4.184	-1.617	1.617	6.765528
							倍面積	414.158157
							面積	207.07

現地とは必ずしも一致しないことがあります。あくまで参考図としてご利用ください。
資料（写し）によって発生した直接または間接の損失、損害等について市では一切の責任を負いません。

現場名:君津市常代土地区画整理事業 出来形確認測量

倍横距法面積計算書

地番	47-2-2							
点名	X	Y	距離	方向角	緯距	経距	倍横距	倍面積
47-40	-77247.131	8606.534	13.235	239° 35' 14"	11.065	-6.498	-6.498	-71.900370
47-37	-77253.831	8595.120	0.685	239° 34' 52"	-6.700	-11.414	-24.410	163.547000
47-11	-77254.178	8594.529	15.833	149° 36' 17"	-0.347	-0.591	-36.415	12.636005
47-28	-77267.835	8602.540	28.262	59° 34' 47"	-13.657	8.011	-28.995	395.984715
47-26	-77253.525	8626.911	2.603	342° 19' 51"	14.310	24.371	3.387	48.467970
47-17	-77251.045	8626.121	0.470	340° 52' 16"	2.480	-0.790	26.968	66.880640
47-38	-77250.601	8625.967	15.000	239° 34' 48"	0.444	-0.154	26.024	11.554656
47-39	-77258.196	8613.032	12.832	329° 34' 34"	-7.595	-12.935	12.935	-98.241325
							倍面積	528.929291
							面積	264.46

倍横距法面積計算書

地番	47-3							
点名	X	Y	距離	方向角	緯距	経距	倍横距	倍面積
47-26	-77253.525	8626.911	28.262	239° 34' 47"	1.782	-0.575	-0.575	-1.024650
47-28	-77267.835	8602.540	2.517	149° 41' 46"	-14.310	-24.371	-25.521	365.205510
47-46	-77270.008	8603.810	5.044	149° 42' 30"	-2.173	1.270	-48.622	105.655606
47-29	-77274.363	8606.354	26.312	59° 33' 33"	-4.355	2.544	-44.808	195.138840
47-25	-77261.032	8629.039	1.449	345° 58' 59"	13.331	22.685	-19.579	-261.007649
47-15	-77259.626	8628.688	4.483	344° 26' 52"	1.406	-0.351	2.755	3.873530
47-16	-77255.307	8627.486	1.872	342° 07' 00"	4.319	-1.202	1.202	5.191438
							倍面積	413.032625
							面積	206.51

現地とは必ずしも一致しないことがあります。あくまで参考図としてご利用ください。
資料（写し）によって発生した直接または間接の損失、損害等について市では一切の責任を負いません。

現場名:君津市常代土地区画整理事業 出来形確認測量

倍横距法面積計算書

地番	47-4-1							
点名	X	Y	距離	方向角	緯距	経距	倍横距	倍面積
47-41	-77278.334	8608.674	24.927	59° 33' 35"	-3.971	2.320	2.320	-9.212720
47-42	-77265.705	8630.165	1.775	348° 00' 00"	12.629	21.491	26.131	330.008399
47-14	-77263.969	8629.796	3.033	345° 32' 49"	1.736	-0.369	47.253	82.031208
47-25	-77261.032	8629.039	26.312	239° 33' 33"	2.937	-0.757	46.127	135.474999
47-29	-77274.363	8606.354	4.599	149° 42' 18"	-13.331	-22.685	22.685	-302.413735
							倍面積	235.888151
							面積	117.94

倍横距法面積計算書

地番	47-4-2							
点名	X	Y	距離	方向角	緯距	経距	倍横距	倍面積
47-43	-77288.690	8614.717	20.889	59° 33' 25"	-6.690	3.902	3.902	-26.104380
47-44	-77278.106	8632.726	11.097	348° 22' 52"	10.584	18.009	25.813	273.204792
47-13	-77267.236	8630.491	1.565	347° 58' 46"	10.870	-2.235	41.587	452.050690
47-42	-77265.705	8630.165	24.927	239° 33' 35"	1.531	-0.326	39.026	59.748806
47-41	-77278.334	8608.674	4.245	149° 42' 52"	-12.629	-21.491	17.209	-217.332461
47-31	-77282.000	8610.815	7.745	149° 44' 48"	-3.666	2.141	-2.141	7.848906
							倍面積	549.416353
							面積	274.70

倍横距法面積計算書

地番	47-4-3							
点名	X	Y	距離	方向角	緯距	経距	倍横距	倍面積
47-44	-77278.106	8632.726	20.889	239° 33' 25"	20.767	-4.269	-4.269	-88.654323
47-43	-77288.690	8614.717	17.530	149° 31' 24"	-10.584	-18.009	-26.547	280.973448
47-12	-77303.798	8623.608	11.979	78° 25' 05"	-15.108	8.891	-35.665	538.826820
47-5	-77301.393	8635.343	3.013	33° 14' 49"	2.405	11.735	-15.039	-36.168795
47-6	-77298.873	8636.995	21.201	348° 23' 01"	2.520	1.652	-1.652	-4.163040
							倍面積	690.814110
							面積	345.40

現地とは必ずしも一致しないことがあります。あくまで参考図としてご利用ください。
資料（写し）によって発生した直接または間接の損失、損害等について市では一切の責任を負いません。

現場名:君津市常代土地区画整理事業 出来形確認測量

倍横距法面積計算書

地番	47-5-1							
点名	X	Y	距離	方向角	緯距	経距	倍横距	倍面積
47-3	-77305.656	8608.360	3.002	103°00'48"	-12.634	16.327	16.327	-206.275318
47-4	-77306.332	8611.285	12.581	78°22'49"	-0.676	2.925	35.579	-24.051404
47-12	-77303.798	8623.608	25.275	329°35'31"	2.534	12.323	50.827	128.795618
47-31	-77282.000	8610.815	21.777	239°35'38"	21.798	-12.793	50.357	1097.681886
47-30	-77293.022	8592.033	20.644	127°43'59"	-11.022	-18.782	18.782	-207.015204
							倍面積	789.135578
							面積	394.56

倍横距法面積計算書

地番	47-5-2							
点名	X	Y	距離	方向角	緯距	経距	倍横距	倍面積
47-46	-77270.008	8603.810	27.410	239°43'09"	4.355	-2.544	-2.544	-11.079120
47-45	-77283.829	8580.140	15.032	127°42'11"	-13.821	-23.670	-28.758	397.464318
47-30	-77293.022	8592.033	21.777	59°35'38"	-9.193	11.893	-40.535	372.638255
47-31	-77282.000	8610.815	4.245	329°42'52"	11.022	18.782	-9.860	-108.676920
47-41	-77278.334	8608.674	4.599	329°42'18"	3.666	-2.141	6.781	24.859146
47-29	-77274.363	8606.354	5.044	329°42'30"	3.971	-2.320	2.320	9.212720
							倍面積	684.418399
							面積	342.20

現地とは必ずしも一致しないことがあります。あくまで参考図としてご利用ください。
資料（写し）によって発生した直接または間接の損失、損害等について市では一切の責任を負いません。

現場名:君津市常代土地区画整理事業 出来形確認測量

倍横距法面積計算書

地番	47-5-3							
点名	X	Y	距離	方向角	緯距	経距	倍横距	倍面積
47-49	-77261.830	8581.507	15.308	149° 39' 57"	-0.242	-0.414	-0.414	0.100188
47-48	-77275.042	8589.238	13.500	239° 42' 58"	-13.212	7.731	6.903	-91.202436
47-47	-77281.850	8577.580	3.236	127° 42' 21"	-6.808	-11.658	2.976	-20.260608
47-45	-77283.829	8580.140	27.410	59° 43' 09"	-1.979	2.560	-6.122	12.115438
47-46	-77270.008	8603.810	2.517	329° 41' 46"	13.821	23.670	20.108	277.912668
47-28	-77267.835	8602.540	15.833	329° 36' 17"	2.173	-1.270	42.508	92.369884
47-11	-77254.178	8594.529	14.624	239° 33' 23"	13.657	-8.011	33.227	453.781139
47-27	-77261.588	8581.921	0.480	239° 41' 31"	-7.410	-12.608	12.608	-93.425280
							倍面積	631.390993
							面積	315.69

倍横距法面積計算書

地番	47-5-4							
点名	X	Y	距離	方向角	緯距	経距	倍横距	倍面積
47-9	-77271.774	8564.545	16.475	127° 42' 14"	-4.127	-7.019	-7.019	28.967413
47-47	-77281.850	8577.580	13.500	59° 42' 58"	-10.076	13.035	-1.003	10.106228
47-48	-77275.042	8589.238	15.308	329° 39' 57"	6.808	11.658	23.690	161.281520
47-49	-77261.830	8581.507	11.520	239° 40' 15"	13.212	-7.731	27.617	364.875804
47-32	-77267.647	8571.564	8.142	239° 32' 44"	-5.817	-9.943	9.943	-57.838431
							倍面積	507.392534
							面積	253.69

倍横距法面積計算書

地番	47-6-1							
点名	X	Y	距離	方向角	緯距	経距	倍横距	倍面積
47-24	-77244.342	8571.809	12.001	239° 36' 37"	17.246	-10.112	-10.112	-174.391552
47-33	-77250.413	8561.457	19.979	149° 36' 37"	-6.071	-10.352	-30.576	185.626896
47-32	-77267.647	8571.564	11.999	59° 40' 18"	-17.234	10.107	-30.821	531.169114
47-27	-77261.588	8581.921	19.992	329° 36' 55"	6.059	10.357	-10.357	-62.753063
							倍面積	479.651395
							面積	239.82

現地とは必ずしも一致しないことがあります。あくまで参考図としてご利用ください。
資料（写し）によって発生した直接または間接の損失、損害等について市では一切の責任を負いません。

現場名:君津市常代土地区画整理事業 出来形確認測量

倍横距法面積計算書

地番	47-6-2							
点名	X	Y	距離	方向角	緯距	経距	倍横距	倍面積
47-1	-77257.234	8549.802	2.992	183° 32' 43"	-6.821	-11.655	-11.655	79.498755
47-2	-77260.220	8549.617	18.877	127° 44' 21"	-2.986	-0.185	-23.495	70.156070
47-9	-77271.774	8564.545	8.142	59° 32' 44"	-11.554	14.928	-8.752	101.120608
47-32	-77267.647	8571.564	19.979	329° 36' 37"	4.127	7.019	13.195	54.455765
47-33	-77250.413	8561.457	13.504	239° 39' 43"	17.234	-10.107	10.107	174.184038
							倍面積	479.415236
							面積	239.70

現地とは必ずしも一致しないことがあります。あくまで参考図としてご利用ください。
資料（写し）によって発生した直接または間接の損失、損害等について市では一切の責任を負いません。

現場名:君津市常代土地区画整理事業 出来形確認測量

倍横距法面積計算書

地番 点名	X	Y	距離	方向角	緯距	経距	倍横距	倍面積
46-7								
46-5	-77287.222	8686.675	16.190	348°22'47"	4.173	2.740	2.740	11.434020
46-46	-77271.364	8683.414	22.402	258°31'18"	15.858	-3.261	2.219	35.188902
46-59	-77275.822	8661.460	9.009	348°11'19"	-4.458	-21.954	-22.996	102.516168
46-58	-77267.004	8659.616	22.568	258°19'20"	8.818	-1.844	-46.794	-412.629492
46-45	-77271.572	8637.515	26.642	168°23'29"	-4.568	-22.101	-70.739	323.135752
46-2	-77297.669	8642.876	3.001	123°30'55"	-26.097	5.361	-87.479	2282.939463
46-3	-77299.326	8645.378	39.364	78°22'36"	-1.657	2.502	-79.616	131.923712
46-4	-77291.395	8683.935	4.992	33°17'20"	7.931	38.557	-38.557	-305.795567
							倍面積	2168.712958
							面積	1084.35

倍横距法面積計算書

地番 点名	X	Y	距離	方向角	緯距	経距	倍横距	倍面積
46-8								
46-58	-77267.004	8659.616	11.321	347°27'37"	4.568	22.101	22.101	100.957368
46-57	-77255.953	8657.158	0.547	343°45'09"	11.051	-2.458	41.744	461.312944
46-56	-77255.428	8657.005	22.509	258°19'38"	0.525	-0.153	39.133	20.544825
46-44	-77259.982	8634.962	2.708	165°41'49"	-4.554	-22.043	16.937	-77.131098
46-27	-77262.606	8635.631	3.489	167°49'13"	-2.624	0.669	-4.437	11.642688
46-28	-77266.016	8636.367	5.673	168°19'32"	-3.410	0.736	-3.032	10.339120
46-45	-77271.572	8637.515	22.568	78°19'20"	-5.556	1.148	-1.148	6.378288
							倍面積	534.044135
							面積	267.02

現地とは必ずしも一致しないことがあります。あくまで参考図としてご利用ください。
資料（写し）によって発生した直接または間接の損失、損害等について市では一切の責任を負いません。

現場名:君津市常代土地区画整理事業 出来形確認測量

倍横距法面積計算書

地番	46-9							
点名	X	Y	距離	方向角	緯距	経距	倍横距	倍面積
46-56	-77255.428	8657.005	17.755	343° 19' 03"	4.554	22.043	22.043	100.383822
46-55	-77238.420	8651.908	22.259	336° 36' 33"	17.008	-5.097	38.989	663.124912
46-54	-77217.990	8643.071	22.584	240° 22' 09"	20.430	-8.837	25.055	511.873650
46-43	-77229.156	8623.440	2.953	153° 17' 46"	-11.166	-19.631	-3.413	38.109558
46-20	-77231.794	8624.767	4.655	154° 58' 35"	-2.638	1.327	-21.717	57.289446
46-21	-77236.012	8626.736	4.711	156° 58' 20"	-4.218	1.969	-18.421	77.699778
46-22	-77240.348	8628.579	4.675	158° 42' 55"	-4.336	1.843	-14.609	63.344624
46-23	-77244.704	8630.276	4.658	160° 43' 57"	-4.356	1.697	-11.069	48.216564
46-24	-77249.101	8631.813	4.670	162° 29' 32"	-4.397	1.537	-7.835	34.450495
46-25	-77253.555	8633.218	4.677	164° 29' 56"	-4.454	1.405	-4.893	21.793422
46-26	-77258.062	8634.468	1.983	165° 34' 16"	-4.507	1.250	-2.238	10.086666
46-44	-77259.982	8634.962	22.509	78° 19' 38"	-1.920	0.494	-0.494	0.948480
							倍面積	1627.321417
							面積	813.66

倍横距法面積計算書

地番	46-10							
点名	X	Y	距離	方向角	緯距	経距	倍横距	倍面積
46-54	-77217.990	8643.071	15.400	329° 43' 01"	11.166	19.631	19.631	219.199746
46-7	-77204.691	8635.305	22.485	239° 30' 55"	13.299	-7.766	31.496	418.865304
46-1	-77216.098	8615.928	4.009	147° 51' 08"	-11.407	-19.377	4.353	-49.654671
46-17	-77219.492	8618.061	4.659	149° 54' 26"	-3.394	2.133	-12.891	43.752054
46-18	-77223.523	8620.397	4.666	150° 57' 26"	-4.031	2.336	-8.422	33.949082
46-19	-77227.602	8622.662	1.738	153° 24' 20"	-4.079	2.265	-3.821	15.585859
46-43	-77229.156	8623.440	22.584	60° 22' 09"	-1.554	0.778	-0.778	1.209012
							倍面積	682.906386
							面積	341.45

現地とは必ずしも一致しないことがあります。あくまで参考図としてご利用ください。
資料（写し）によって発生した直接または間接の損失、損害等について市では一切の責任を負いません。