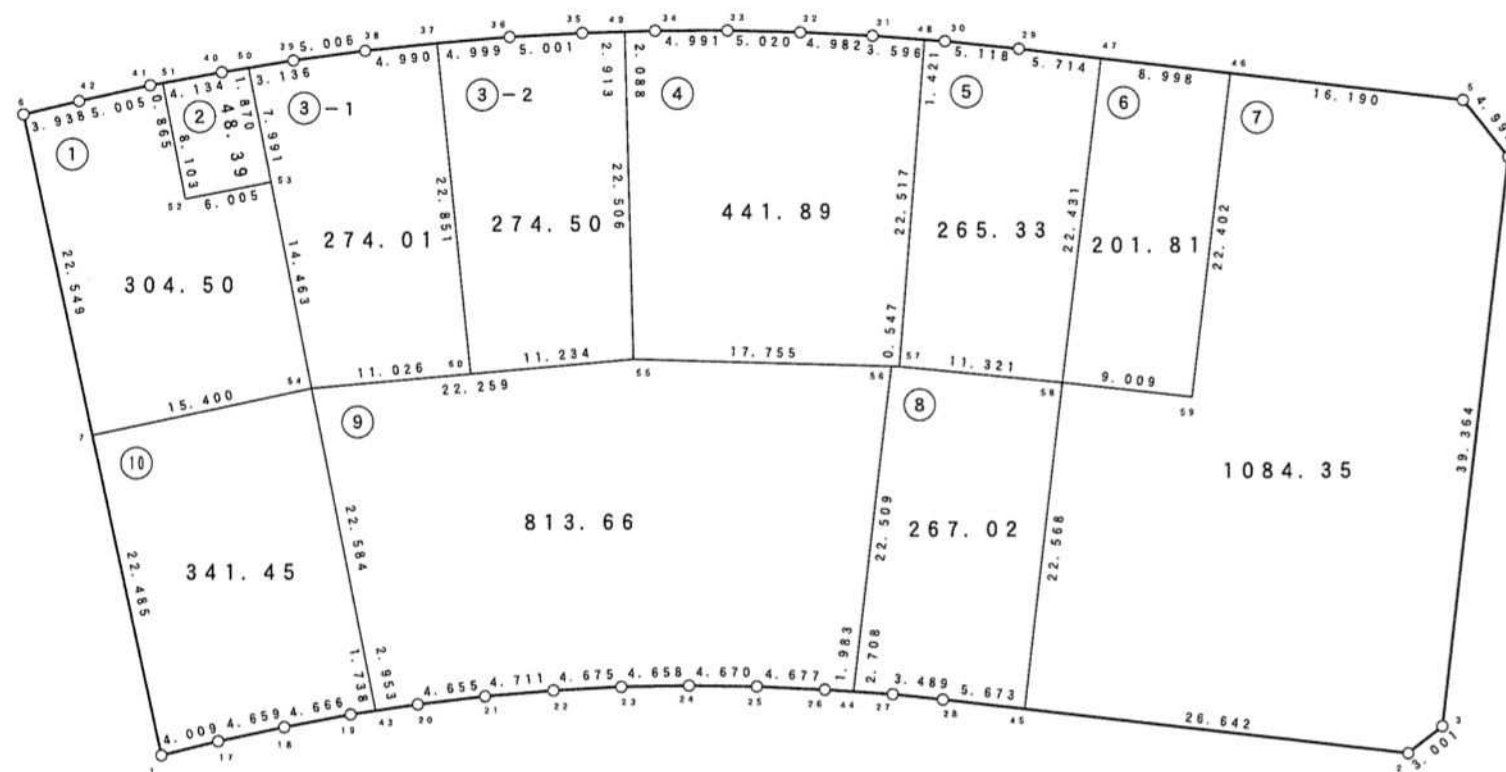
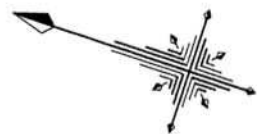


46 街区



現地とは必ずしも一致しないことがあります。あくまで参考図としてご利用ください。
資料（写し）によって発生した直接または間接の損失、損害等について市では一切の責任を負いません。

現場名:君津市常代土地区画整理事業 出来形確認測量

倍横距法面積計算書

地番	46-1							
点名	X	Y	距離	方向角	緯距	経距	倍横距	倍面積
46-51	-77201.661	8659.780	0.865	331°43'02"	3.982	7.057	7.057	28.100974
46-41	-77200.899	8659.370	5.005	329°12'25"	0.762	-0.410	13.704	10.442448
46-42	-77196.600	8656.808	3.938	328°16'03"	4.299	-2.562	10.732	46.136868
46-6	-77193.251	8654.737	22.549	239°30'50"	3.349	-2.071	6.099	20.425551
46-7	-77204.691	8635.305	15.400	149°43'01"	-11.440	-19.432	-15.404	176.221760
46-54	-77217.990	8643.071	14.463	60°32'46"	-13.299	7.766	-27.070	360.003930
46-53	-77210.878	8655.665	6.005	330°39'53"	7.112	12.594	-6.710	-47.721520
46-52	-77205.643	8652.723	8.103	60°33'56"	5.235	-2.942	2.942	15.401370
							倍面積	609.011381
							面積	304.50

倍横距法面積計算書

地番	46-2							
点名	X	Y	距離	方向角	緯距	経距	倍横距	倍面積
46-50	-77206.949	8662.623	1.870	332°35'07"	3.929	6.958	6.958	27.337982
46-40	-77205.289	8661.762	4.134	331°21'07"	1.660	-0.861	13.055	21.671300
46-51	-77201.661	8659.780	8.103	240°33'56"	3.628	-1.982	10.212	37.049136
46-52	-77205.643	8652.723	6.005	150°39'53"	-3.982	-7.057	1.173	-4.670886
46-53	-77210.878	8655.665	7.991	60°32'52"	-5.235	2.942	-2.942	15.401370
							倍面積	96.788902
							面積	48.39

現地とは必ずしも一致しないことがあります。あくまで参考図としてご利用ください。
資料（写し）によって発生した直接または間接の損失、損害等について市では一切の責任を負いません。

倍横距法面積計算書

地番	46-3-1							
点名	X	Y	距離	方向角	緯距	経距	倍横距	倍面積
46-54	-77217.990	8643.071	11.026	156° 36' 40"	-7.112	-12.594	-12.594	89.568528
46-60	-77228.110	8647.448	22.851	65° 54' 38"	-10.120	4.377	-20.811	210.607320
46-37	-77218.783	8668.309	4.990	335° 39' 14"	9.327	20.861	4.427	41.290629
46-38	-77214.237	8666.252	5.006	334° 08' 10"	4.546	-2.057	23.231	105.608126
46-39	-77209.732	8664.068	3.136	332° 33' 38"	4.505	-2.184	18.990	85.549950
46-50	-77206.949	8662.623	7.991	240° 32' 52"	2.783	-1.445	15.361	42.749663
46-53	-77210.878	8655.665	14.463	240° 32' 46"	-3.929	-6.958	6.958	-27.337982
							倍面積	548.036234
							面積	274.01

倍横距法面積計算書

地番	46-3-2							
点名	X	Y	距離	方向角	緯距	経距	倍横距	倍面積
46-60	-77228.110	8647.448	11.233	156° 36' 26"	-9.327	-20.861	-20.861	194.570547
46-55	-77238.420	8651.908	22.506	70° 09' 22"	-10.310	4.460	-37.262	384.171220
46-49	-77230.780	8673.078	2.913	340° 05' 27"	7.640	21.170	-11.632	-88.868480
46-35	-77228.041	8672.086	5.001	338° 40' 08"	2.739	-0.992	8.546	23.407494
46-36	-77223.383	8670.267	4.999	336° 56' 34"	4.658	-1.819	5.735	26.713630
46-37	-77218.783	8668.309	22.851	245° 54' 38"	4.600	-1.958	1.958	9.006800
							倍面積	549.001211
							面積	274.50

現地とは必ずしも一致しないことがあります。あくまで参考図としてご利用ください。
資料（写し）によって発生した直接または間接の損失、損害等について市では一切の責任を負いません。

倍横距法面積計算書

地番	46-4								
点名	X	Y	距離	方向角	緯距	経距	倍横距	倍面積	
46-48	-77250.573	8679.023	3.596	345° 58' 03"	5.380	21.865	21.865	117.633700	
46-31	-77247.084	8678.151	4.982	344° 35' 59"	3.489	-0.872	42.858	149.531562	
46-32	-77242.281	8676.828	5.020	343° 07' 02"	4.803	-1.323	40.663	195.304389	
46-33	-77237.477	8675.370	4.991	341° 36' 18"	4.804	-1.458	37.882	181.985128	
46-34	-77232.741	8673.795	2.088	339° 54' 58"	4.736	-1.575	34.849	165.044864	
46-49	-77230.780	8673.078	22.506	250° 09' 22"	1.961	-0.717	32.557	63.844277	
46-55	-77238.420	8651.908	17.755	163° 19' 03"	-7.640	-21.170	10.670	-81.518800	
46-56	-77255.428	8657.005	0.547	163° 45' 09"	-17.008	5.097	-5.403	91.894224	
46-57	-77255.953	8657.158	22.517	76° 10' 36"	-0.525	0.153	-0.153	0.080325	
							倍面積	883.799669	
							面積	441.89	

現地とは必ずしも一致しないことがあります。あくまで参考図としてご利用ください。
 資料（写し）によって発生した直接または間接の損失、損害等について市では一切の責任を負いません。

現場名:君津市常代土地区画整理事業 出来形確認測量

倍横距法面積計算書

地番	点名	X	Y	距離	方向角	緯距	経距	倍横距	倍面積
46-5	46-47	-77262.551	8681.601	5.714	348° 29' 29"	4.453	21.985	21.985	97.899205
	46-29	-77256.952	8680.461	5.118	347° 39' 29"	5.599	-1.140	42.830	239.805170
	46-30	-77251.952	8679.367	1.421	345° 59' 35"	5.000	-1.094	40.596	202.980000
	46-48	-77250.573	8679.023	22.517	256° 10' 36"	1.379	-0.344	39.158	53.998882
	46-57	-77255.953	8657.158	11.321	167° 27' 37"	-5.380	-21.865	16.949	-91.185620
	46-58	-77267.004	8659.616	22.431	78° 32' 59"	-11.051	2.458	-2.458	27.163358
								倍面積	530.660995
								面積	265.33

倍横距法面積計算書

地番	点名	X	Y	距離	方向角	緯距	経距	倍横距	倍面積
46-6	46-46	-77271.364	8683.414	8.998	348° 22' 31"	4.458	21.954	21.954	97.870932
	46-47	-77262.551	8681.601	22.431	258° 32' 59"	8.813	-1.813	42.095	370.983235
	46-58	-77267.004	8659.616	9.009	168° 11' 19"	-4.453	-21.985	18.297	-81.476541
	46-59	-77275.822	8661.460	22.402	78° 31' 18"	-8.818	1.844	-1.844	16.260392
								倍面積	403.638018
								面積	201.81

現地とは必ずしも一致しないことがあります。あくまで参考図としてご利用ください。
資料（写し）によって発生した直接または間接の損失、損害等について市では一切の責任を負いません。