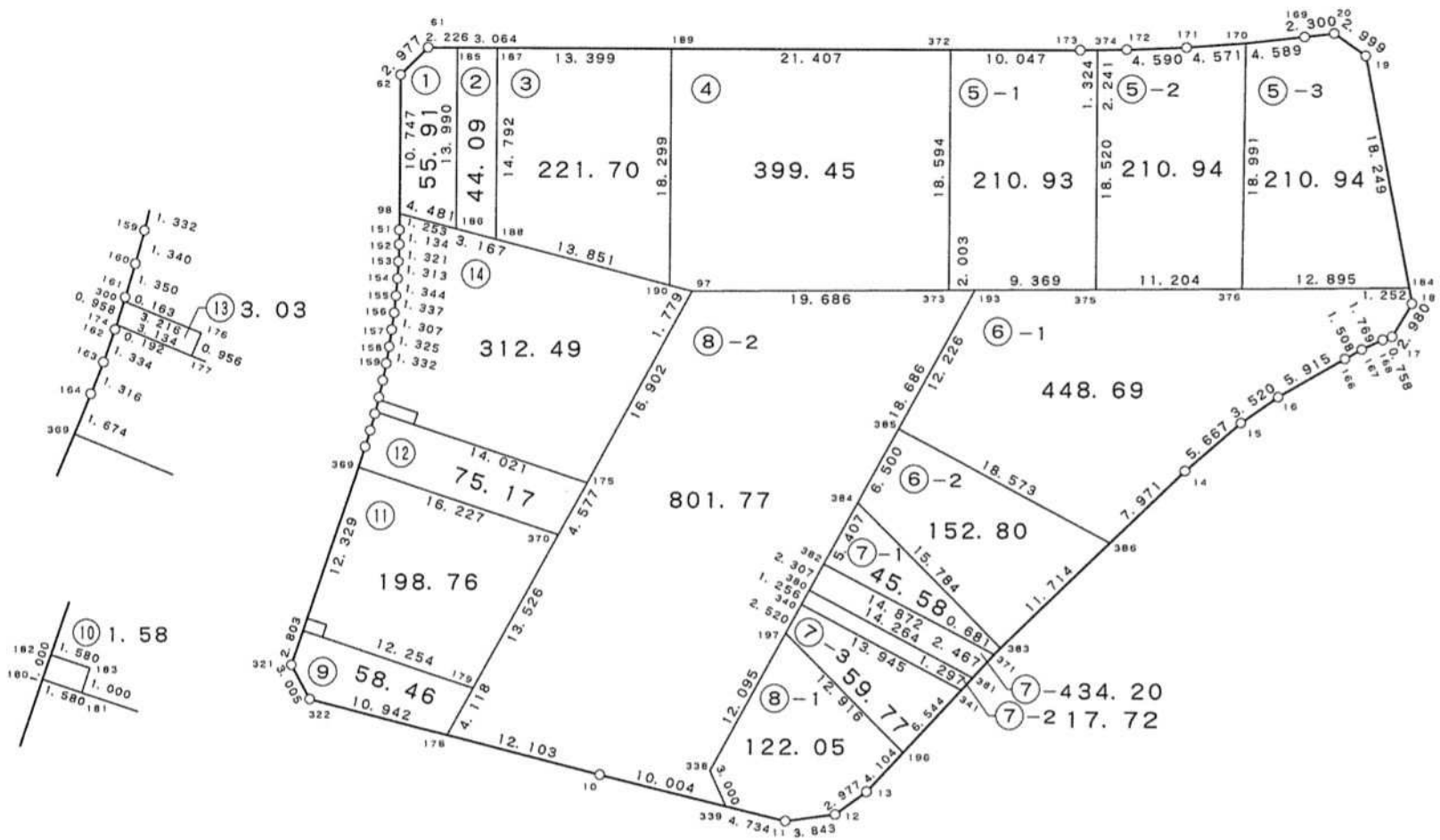
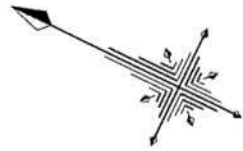


50-3 街区



現地とは必ずしも一致しないことがあります。あくまで参考図としてご利用ください。
資料（写し）によって発生した直接または間接の損失、損害等について市では一切の責任を負いません。

現場名:君津市常代土地区画整理事業 出来形確認測量

倍横距法面積計算書

地番	50-3-1							
点名	X	Y	距離	方向角	緯距	経距	倍横距	倍面積
50-185	-77417.642	8458.461	2.226	334° 33' 48"	6.010	12.633	12.633	75.924330
50-61	-77415.632	8457.505	2.977	289° 27' 49"	2.010	-0.956	24.310	48.863100
50-62	-77414.640	8454.698	10.747	244° 35' 55"	0.992	-2.807	20.547	20.382624
50-98	-77419.250	8444.990	4.481	169° 13' 18"	-4.610	-9.708	8.032	-37.027520
50-186	-77423.652	8445.828	13.990	64° 33' 28"	-4.402	0.838	-0.838	3.688876
							倍面積	111.831410
							面積	55.91

倍横距法面積計算書

地番	50-3-2							
点名	X	Y	距離	方向角	緯距	経距	倍横距	倍面積
50-187	-77420.409	8459.778	3.064	334° 32' 50"	6.354	13.358	13.358	84.876732
50-185	-77417.642	8458.461	13.990	244° 33' 28"	2.767	-1.317	25.399	70.279033
50-186	-77423.652	8445.828	3.167	169° 13' 33"	-6.010	-12.633	11.449	-68.808490
50-188	-77426.763	8446.420	14.792	64° 33' 39"	-3.111	0.592	-0.592	1.841712
							倍面積	88.188987
							面積	44.09

倍横距法面積計算書

地番	50-3-3							
点名	X	Y	距離	方向角	緯距	経距	倍横距	倍面積
50-189	-77432.509	8465.534	13.399	334° 33' 34"	7.861	16.525	16.525	129.903025
50-187	-77420.409	8459.778	14.792	244° 33' 39"	12.100	-5.756	27.294	330.257400
50-188	-77426.763	8446.420	13.851	169° 13' 38"	-6.354	-13.358	8.180	-51.975720
50-190	-77440.370	8449.009	18.299	64° 33' 34"	-13.607	2.589	-2.589	35.228523
							倍面積	443.413228
							面積	221.70

現地とは必ずしも一致しないことがあります。あくまで参考図としてご利用ください。
資料（写し）によって発生した直接または間接の損失、損害等について市では一切の責任を負いません。

現場名:君津市常代土地区画整理事業 出来形確認測量

倍横距法面積計算書

地番	50-3-4							
点名	X	Y	距離	方向角	緯距	経距	倍横距	倍面積
50-372	-77451.840	8474.731	21.407	334° 33' 24"	7.987	16.791	16.791	134.109717
50-189	-77432.509	8465.534	18.299	244° 33' 34"	19.331	-9.197	24.385	471.386435
50-190	-77440.370	8449.009	1.779	169° 12' 51"	-7.861	-16.525	-1.337	10.510157
50-97	-77442.118	8449.342	19.686	154° 06' 10"	-1.748	0.333	-17.529	30.640692
50-373	-77459.827	8457.940	18.594	64° 33' 39"	-17.709	8.598	-8.598	152.261982
							倍面積	798.908983
							面積	399.45

倍横距法面積計算書

地番	50-3-5-1							
点名	X	Y	距離	方向角	緯距	経距	倍横距	倍面積
50-374	-77462.101	8479.631	1.324	333° 49' 19"	7.956	16.724	16.724	133.056144
50-173	-77460.913	8479.047	10.047	334° 33' 35"	1.188	-0.584	32.864	39.042432
50-372	-77451.840	8474.731	18.594	244° 33' 39"	9.073	-4.316	27.964	253.717372
50-373	-77459.827	8457.940	2.003	154° 06' 00"	-7.987	-16.791	6.857	-54.766859
50-193	-77461.629	8458.815	9.369	154° 06' 08"	-1.802	0.875	-9.059	16.324318
50-375	-77470.057	8462.907	18.520	64° 33' 30"	-8.428	4.092	-4.092	34.487376
							倍面積	421.860783
							面積	210.93

倍横距法面積計算書

地番	50-3-5-2							
点名	X	Y	距離	方向角	緯距	経距	倍横距	倍面積
50-374	-77462.101	8479.631	18.520	244° 33' 30"	2.011	-0.990	-0.990	-1.990890
50-375	-77470.057	8462.907	11.204	154° 06' 18"	-7.956	-16.724	-18.704	148.809024
50-376	-77480.136	8467.800	18.991	65° 06' 25"	-10.079	4.893	-30.535	307.762265
50-170	-77472.142	8485.027	4.571	330° 08' 13"	7.994	17.227	-8.415	-67.269510
50-171	-77468.178	8482.751	4.590	332° 21' 07"	3.964	-2.276	6.536	25.908704
50-172	-77464.112	8480.621	2.241	333° 47' 22"	4.066	-2.130	2.130	8.660580
							倍面積	421.880173
							面積	210.94

現地とは必ずしも一致しないことがあります。あくまで参考図としてご利用ください。
資料（写し）によって発生した直接または間接の損失、損害等について市では一切の責任を負いません。

現場名:君津市常代土地区画整理事業 出来形確認測量

倍横距法面積計算書

地番	50-3-5-3							
点名	X	Y	距離	方向角	緯距	経距	倍横距	倍面積
50-376	-77480.136	8467.800	12.895	154° 06' 09"	-7.994	-17.227	-17.227	137.712638
50-184	-77491.736	8473.432	18.249	53° 46' 46"	-11.600	5.632	-28.822	334.335200
50-19	-77480.953	8488.154	2.999	9° 39' 14"	10.783	14.722	-8.468	-91.310444
50-20	-77477.996	8488.657	2.300	327° 53' 58"	2.957	0.503	6.757	19.980449
50-169	-77476.048	8487.435	4.589	328° 20' 48"	1.948	-1.222	6.038	11.762024
50-170	-77472.142	8485.027	18.991	245° 06' 25"	3.906	-2.408	2.408	9.405648
							倍面積	421.885515
							面積	210.94

倍横距法面積計算書

地番	50-3-6-1							
点名	X	Y	距離	方向角	緯距	経距	倍横距	倍面積
50-385	-77461.038	8446.603	18.573	182° 45' 21"	0.591	-12.212	-12.212	-7.217292
50-386	-77479.590	8445.710	7.971	110° 08' 41"	-18.552	-0.893	-25.317	469.680984
50-14	-77482.335	8453.193	5.667	113° 25' 32"	-2.745	7.483	-18.727	51.405615
50-15	-77484.588	8458.393	3.520	119° 36' 06"	-2.253	5.200	-6.044	13.617132
50-16	-77486.327	8461.454	5.915	124° 18' 29"	-1.739	3.061	2.217	-3.855363
50-166	-77489.661	8466.340	1.508	125° 30' 08"	-3.334	4.886	10.164	-33.886776
50-167	-77490.537	8467.568	1.769	129° 26' 56"	-0.876	1.228	16.278	-14.259528
50-168	-77491.661	8468.934	0.758	136° 42' 35"	-1.124	1.366	18.872	-21.212128
50-17	-77492.213	8469.454	2.980	95° 03' 50"	-0.552	0.520	20.758	-11.458416
50-18	-77492.476	8472.422	1.252	53° 46' 15"	-0.263	2.968	24.246	-6.376698
50-184	-77491.736	8473.432	12.895	334° 06' 09"	0.740	1.010	28.224	20.885760
50-376	-77480.136	8467.800	11.204	334° 06' 18"	11.600	-5.632	23.602	273.783200
50-375	-77470.057	8462.907	9.369	334° 06' 08"	10.079	-4.893	13.077	131.803083
50-193	-77461.629	8458.815	12.226	272° 46' 14"	8.428	-4.092	4.092	34.487376
							倍面積	897.396949
							面積	448.69

現地とは必ずしも一致しないことがあります。あくまで参考図としてご利用ください。
資料（写し）によって発生した直接または間接の損失、損害等について市では一切の責任を負いません。

現場名:君津市常代土地区画整理事業 出来形確認測量

倍横距法面積計算書

地番	50-3-6-2							
点名	X	Y	距離	方向角	緯距	経距	倍横距	倍面積
50-386	-77479.590	8445.710	18.573	2°45'21"	-4.034	10.997	10.997	-44.361898
50-385	-77461.038	8446.603	6.500	272°46'09"	18.552	0.893	22.887	424.599624
50-384	-77460.724	8440.111	15.784	199°59'55"	0.314	-6.492	17.288	5.428432
50-383	-77475.556	8434.713	11.714	110°08'40"	-14.832	-5.398	5.398	-80.063136
							倍面積	305.603022
							面積	152.80

倍横距法面積計算書

地番	50-3-7-1							
点名	X	Y	距離	方向角	緯距	経距	倍横距	倍面積
50-383	-77475.556	8434.713	15.784	19°59'55"	-0.235	0.639	0.639	-0.150165
50-384	-77460.724	8440.111	5.407	272°46'00"	14.832	5.398	6.676	99.018432
50-382	-77460.463	8434.710	14.872	182°27'04"	0.261	-5.401	6.673	1.741653
50-371	-77475.321	8434.074	0.681	110°11'30"	-14.858	-0.636	0.636	-9.449688
							倍面積	91.160232
							面積	45.58

倍横距法面積計算書

地番	50-3-7-2							
点名	X	Y	距離	方向角	緯距	経距	倍横距	倍面積
50-381	-77474.599	8431.715	14.264	2°46'36"	-0.379	1.240	1.240	-0.469960
50-380	-77460.352	8432.406	1.256	272°46'58"	14.247	0.691	3.171	45.177237
50-340	-77460.291	8431.151	13.945	182°46'43"	0.061	-1.255	2.607	0.159027
50-341	-77474.220	8430.475	1.297	106°59'44"	-13.929	-0.676	0.676	-9.416004
							倍面積	35.450300
							面積	17.72

現地とは必ずしも一致しないことがあります。あくまで参考図としてご利用ください。
資料（写し）によって発生した直接または間接の損失、損害等について市では一切の責任を負いません。

現場名:君津市常代土地区画整理事業 出来形確認測量

倍横距法面積計算書

地番	50-3-7-3							
点名	X	Y	距離	方向角	緯距	経距	倍横距	倍面積
50-340	-77460.291	8431.151	2.520	272°46'30"	13.929	0.676	0.676	9.416004
50-197	-77460.169	8428.634	12.916	199°59'52"	0.122	-2.517	-1.165	-0.142130
50-196	-77472.306	8424.217	6.544	107°00'22"	-12.137	-4.417	-8.099	98.297563
50-341	-77474.220	8430.475	13.945	2°46'43"	-1.914	6.258	-6.258	11.977812
							倍面積	119.549249
							面積	59.77

倍横距法面積計算書

地番	50-3-7-4							
点名	X	Y	距離	方向角	緯距	経距	倍横距	倍面積
50-371	-77475.321	8434.074	14.872	2°27'04"	-0.722	2.359	2.359	-1.703198
50-382	-77460.463	8434.710	2.307	272°45'30"	14.858	0.636	5.354	79.549732
50-380	-77460.352	8432.406	14.264	182°46'36"	0.111	-2.304	3.686	0.409146
50-381	-77474.599	8431.715	2.467	107°01'02"	-14.247	-0.691	0.691	-9.844677
							倍面積	68.411003
							面積	34.20

現地とは必ずしも一致しないことがあります。あくまで参考図としてご利用ください。
資料（写し）によって発生した直接または間接の損失、損害等について市では一切の責任を負いません。

現場名:君津市常代土地区画整理事業 出来形確認測量

倍横距法面積計算書

地番	50-3-8-1							
点名	X	Y	距離	方向角	緯距	経距	倍横距	倍面積
50-197	-77460.169	8428.634	12.095	272° 46' 20"	12.137	4.417	4.417	53.609129
50-338	-77459.584	8416.553	3.000	220° 33' 58"	0.585	-12.081	-3.247	-1.899495
50-339	-77461.863	8414.602	4.734	168° 22' 28"	-2.279	-1.951	-17.279	39.378841
50-11	-77466.500	8415.556	3.843	146° 43' 54"	-4.637	0.954	-18.276	84.745812
50-12	-77469.713	8417.664	2.977	118° 08' 26"	-3.213	2.108	-15.214	48.882582
50-13	-77471.117	8420.289	4.104	106° 50' 28"	-1.404	2.625	-10.481	14.715324
50-196	-77472.306	8424.217	12.916	19° 59' 52"	-1.189	3.928	-3.928	4.670392
							倍面積	244.102585
							面積	122.05

倍横距法面積計算書

地番	50-3-8-2							
点名	X	Y	距離	方向角	緯距	経距	倍横距	倍面積
50-97	-77442.118	8449.342	16.902	272° 46' 14"	17.709	-8.598	-8.598	-152.261982
50-175	-77441.301	8432.460	4.577	272° 46' 03"	0.817	-16.882	-34.078	-27.841726
50-370	-77441.080	8427.888	13.526	272° 54' 10"	0.221	-4.572	-55.532	-12.272572
50-179	-77440.395	8414.379	4.118	272° 54' 32"	0.685	-13.509	-73.613	-50.424905
50-178	-77440.186	8410.266	12.103	168° 56' 37"	0.209	-4.113	-91.235	-19.068115
50-10	-77452.064	8412.587	10.004	168° 22' 48"	-11.878	2.321	-93.027	1104.974706
50-339	-77461.863	8414.602	3.000	40° 33' 58"	-9.799	2.015	-88.691	869.083109
50-338	-77459.584	8416.553	12.095	92° 46' 20"	2.279	1.951	-84.725	-193.088275
50-197	-77460.169	8428.634	2.520	92° 46' 30"	-0.585	12.081	-70.693	41.355405
50-340	-77460.291	8431.151	1.284	92° 46' 00"	-0.122	2.517	-56.095	6.843590
50-342	-77460.353	8432.434	7.726	92° 46' 02"	-0.062	1.283	-52.295	3.242290
50-195	-77460.726	8440.151	18.686	92° 46' 12"	-0.373	7.717	-43.295	16.149035
50-193	-77461.629	8458.815	2.003	334° 06' 00"	-0.903	18.664	-16.914	15.273342
50-373	-77459.827	8457.940	19.686	334° 06' 10"	1.802	-0.875	0.875	1.576750
							倍面積	1603.540652
							面積	801.77

現地とは必ずしも一致しないことがあります。あくまで参考図としてご利用ください。
資料（写し）によって発生した直接または間接の損失、損害等について市では一切の責任を負いません。

現場名:君津市常代土地区画整理事業 出来形確認測量

倍横距法面積計算書

地番	50-3-9								
点名	X	Y	距離	方向角	緯距	経距	倍横距	倍面積	
50-179	-77440.395	8414.379	12.254	353°05'29"	-0.209	4.113	4.113	-0.859617	
50-181	-77428.230	8412.905	1.580	353°05'43"	12.165	-1.474	6.752	82.138080	
50-180	-77426.661	8412.715	2.803	262°43'22"	1.569	-0.190	5.088	7.983072	
50-321	-77427.016	8409.935	3.005	215°59'48"	-0.355	-2.780	2.118	-0.751890	
50-322	-77429.447	8408.169	10.942	168°57'03"	-2.431	-1.766	-2.428	5.902468	
50-178	-77440.186	8410.266	4.118	92°54'32"	-10.739	2.097	-2.097	22.519683	
							倍面積	116.931796	
							面積	58.46	

倍横距法面積計算書

地番	50-3-10								
点名	X	Y	距離	方向角	緯距	経距	倍横距	倍面積	
50-183	-77428.103	8413.897	1.580	353°05'43"	0.127	0.992	0.992	0.125984	
50-182	-77426.534	8413.707	1.000	262°42'16"	1.569	-0.190	1.794	2.814786	
50-180	-77426.661	8412.715	1.580	173°05'43"	-0.127	-0.992	0.612	-0.077724	
50-181	-77428.230	8412.905	1.000	82°42'16"	-1.569	0.190	-0.190	0.298110	
							倍面積	3.161156	
							面積	1.58	

倍横距法面積計算書

地番	50-3-11								
点名	X	Y	距離	方向角	緯距	経距	倍横距	倍面積	
50-179	-77440.395	8414.379	13.526	92°54'10"	-12.165	1.474	1.474	-17.931210	
50-370	-77441.080	8427.888	16.227	353°05'40"	-0.685	13.509	16.457	-11.273045	
50-369	-77424.971	8425.937	12.329	262°43'01"	16.109	-1.951	28.015	451.293635	
50-182	-77426.534	8413.707	1.580	173°05'43"	-1.563	-12.230	13.834	-21.622542	
50-183	-77428.103	8413.897	1.000	262°42'16"	-1.569	0.190	1.794	-2.814786	
50-181	-77428.230	8412.905	12.254	173°05'29"	-0.127	-0.992	0.992	-0.125984	
							倍面積	397.526068	
							面積	198.76	

現地とは必ずしも一致しないことがあります。あくまで参考図としてご利用ください。
資料（写し）によって発生した直接または間接の損失、損害等について市では一切の責任を負いません。

現場名:君津市常代土地区画整理事業 出来形確認測量

倍横距法面積計算書

地番	50-3-12							
点名	X	Y	距離	方向角	緯距	経距	倍横距	倍面積
50-174	-77424.271	8430.397	0.192	257°41'50"	3.111	-0.377	-0.377	-1.172847
50-162	-77424.312	8430.209	1.334	259°24'53"	-0.041	-0.188	-0.942	0.038622
50-163	-77424.557	8428.898	1.316	261°39'16"	-0.245	-1.311	-2.441	0.598045
50-164	-77424.748	8427.596	1.674	262°20'39"	-0.191	-1.302	-5.054	0.965314
50-369	-77424.971	8425.937	16.227	173°05'40"	-0.223	-1.659	-8.015	1.787345
50-370	-77441.080	8427.888	4.577	92°46'03"	-16.109	1.951	-7.723	124.409807
50-175	-77441.301	8432.460	14.021	353°05'36"	-0.221	4.572	-1.200	0.265200
50-177	-77427.382	8430.774	3.134	353°05'26"	13.919	-1.686	1.686	23.467434
							倍面積	150.358920
							面積	75.17

倍横距法面積計算書

地番	50-3-13							
点名	X	Y	距離	方向角	緯距	経距	倍横距	倍面積
50-176	-77427.261	8431.722	3.216	353°03'06"	0.121	0.948	0.948	0.114708
50-300	-77424.069	8431.333	0.958	257°49'18"	3.192	-0.389	1.507	4.810344
50-174	-77424.271	8430.397	3.134	173°05'26"	-0.202	-0.936	0.182	-0.036764
50-177	-77427.382	8430.774	0.956	82°43'35"	-3.111	0.377	-0.377	1.172847
							倍面積	6.061135
							面積	3.03

現地とは必ずしも一致しないことがあります。あくまで参考図としてご利用ください。
資料（写し）によって発生した直接または間接の損失、損害等について市では一切の責任を負いません。

現場名:君津市常代土地区画整理事業 出来形確認測量

倍横距法面積計算書

地番	点名	X	Y	距離	方向角	緯距	経距	倍横距	倍面積
50-3-14									
50-97		-77442.118	8449.342	1.779	349° 12' 51"	-0.817	16.882	16.882	-13.792594
50-190		-77440.370	8449.009	13.851	349° 13' 38"	1.748	-0.333	33.431	58.437388
50-188		-77426.763	8446.420	3.167	349° 13' 33"	13.607	-2.589	30.509	415.135963
50-186		-77423.652	8445.828	4.481	349° 13' 18"	3.111	-0.592	27.328	85.017408
50-98		-77419.250	8444.990	1.253	244° 34' 48"	4.402	-0.838	25.898	114.002996
50-151		-77419.788	8443.858	1.134	244° 44' 42"	-0.538	-1.132	23.928	-12.873264
50-152		-77420.272	8442.832	1.321	246° 42' 57"	-0.484	-1.026	21.770	-10.536680
50-153		-77420.794	8441.619	1.313	247° 22' 48"	-0.522	-1.213	19.531	-10.195182
50-154		-77421.299	8440.407	1.344	249° 04' 11"	-0.505	-1.212	17.106	-8.638530
50-155		-77421.779	8439.152	1.337	250° 03' 39"	-0.480	-1.255	14.639	-7.026720
50-156		-77422.235	8437.895	1.307	252° 22' 08"	-0.456	-1.257	12.127	-5.529912
50-157		-77422.631	8436.649	1.325	252° 31' 20"	-0.396	-1.246	9.624	-3.811104
50-158		-77423.029	8435.385	1.332	253° 57' 36"	-0.398	-1.264	7.114	-2.831372
50-159		-77423.397	8434.105	1.340	255° 31' 04"	-0.368	-1.280	4.570	-1.681760
50-160		-77423.732	8432.808	1.350	257° 02' 02"	-0.335	-1.297	1.993	-0.667655
50-161		-77424.035	8431.492	0.163	257° 55' 47"	-0.303	-1.316	-0.620	0.187860
50-300		-77424.069	8431.333	3.216	173° 03' 06"	-0.034	-0.159	-2.095	0.071230
50-176		-77427.261	8431.722	0.956	262° 43' 35"	-3.192	0.389	-1.865	5.953080
50-177		-77427.382	8430.774	14.021	173° 05' 36"	-0.121	-0.948	-2.424	0.293304
50-175		-77441.301	8432.460	16.902	92° 46' 14"	-13.919	1.686	-1.686	23.467434
								倍面積	624.981890
								面積	312.49

現地とは必ずしも一致しないことがあります。あくまで参考図としてご利用ください。
資料（写し）によって発生した直接または間接の損失、損害等について市では一切の責任を負いません。