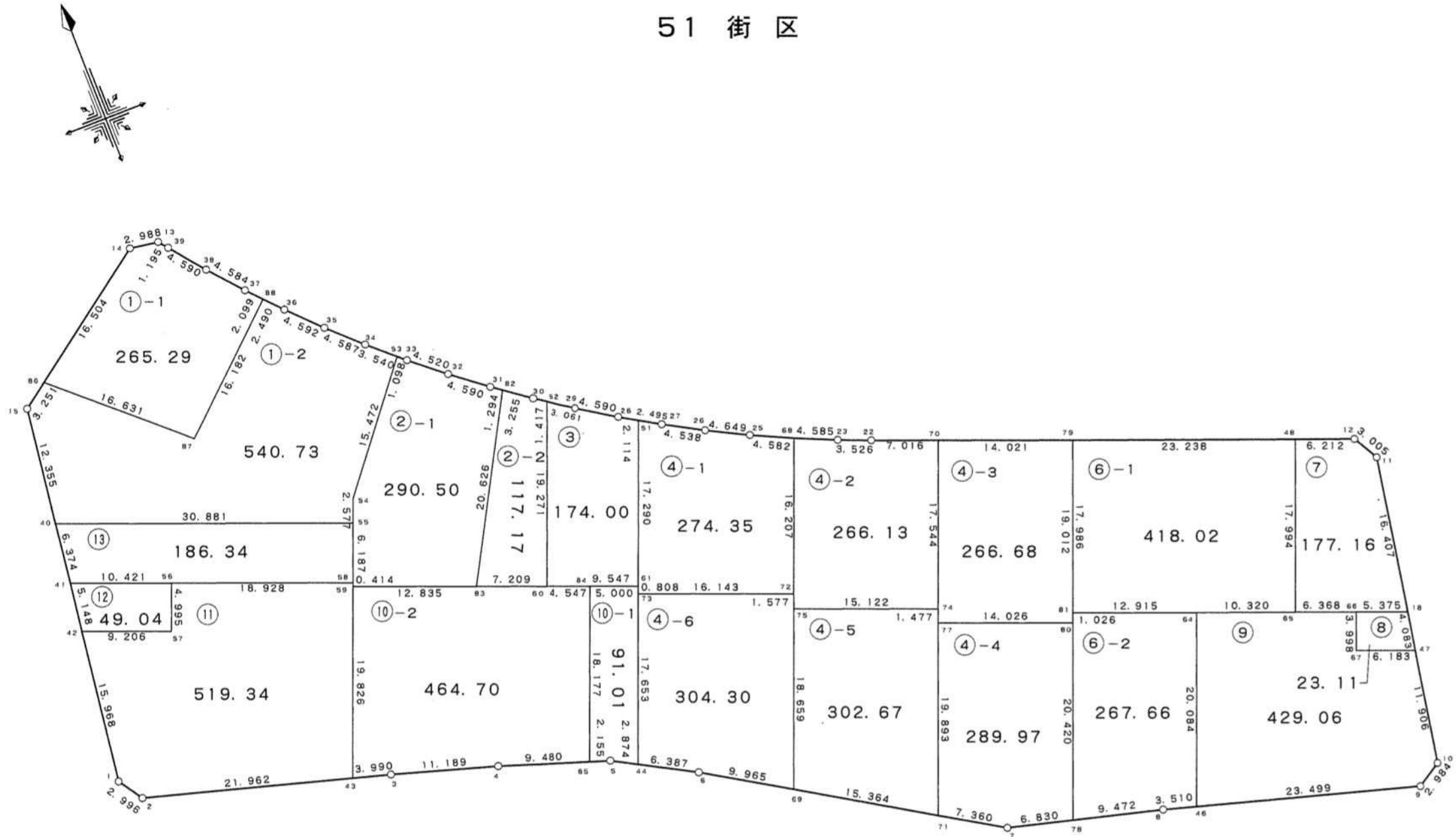


51 街区



現地とは必ずしも一致しないことがあります。あくまで参考図としてご利用ください。
資料（写し）によって発生した直接または間接の損失、損害等について市では一切の責任を負いません。

現場名:君津市常代土地区画整理事業 出来形確認測量

倍横距法面積計算書

地番	51-1-1							
点名	X	Y	距離	方向角	緯距	経距	倍横距	倍面積
51-87	-77506.774	8490.620	16.182	47° 31' 19"	-11.153	12.337	12.337	-137.594561
51-88	-77495.846	8502.555	2.099	317° 31' 47"	10.928	11.935	36.609	400.063152
51-37	-77494.298	8501.138	4.584	319° 30' 11"	1.548	-1.417	47.127	72.952596
51-38	-77490.812	8498.161	4.590	321° 05' 33"	3.486	-2.977	42.733	148.967238
51-39	-77487.240	8495.278	1.195	322° 02' 12"	3.572	-2.883	36.873	131.710356
51-13	-77486.298	8494.543	2.988	278° 31' 34"	0.942	-0.735	33.255	31.326210
51-14	-77485.855	8491.588	16.504	233° 43' 15"	0.443	-2.955	29.565	13.097295
51-86	-77495.621	8478.283	16.631	132° 06' 52"	-9.766	-13.305	13.305	-129.936630
							倍面積	530.585656
							面積	265.29

倍横距法面積計算書

地番	51-1-2							
点名	X	Y	距離	方向角	緯距	経距	倍横距	倍面積
51-88	-77495.846	8502.555	16.182	227° 31' 19"	1.836	-1.682	-1.682	-3.088152
51-87	-77506.774	8490.620	16.631	312° 06' 52"	-10.928	-11.935	-15.299	167.187472
51-86	-77495.621	8478.283	3.251	233° 43' 58"	11.153	-12.337	-39.571	-441.335363
51-15	-77497.544	8475.662	12.355	187° 34' 03"	-1.923	-2.621	-54.529	104.859267
51-40	-77509.791	8474.035	30.881	111° 20' 40"	-12.247	-1.627	-58.777	719.841919
51-55	-77521.031	8502.798	2.577	21° 20' 50"	-11.240	28.763	-31.641	355.644840
51-54	-77518.631	8503.736	15.472	38° 31' 16"	2.400	0.938	-1.940	-4.656000
51-53	-77506.526	8513.372	3.540	312° 11' 00"	12.105	9.636	8.634	104.514570
51-34	-77504.149	8510.749	4.587	313° 43' 09"	2.377	-2.623	15.647	37.192919
51-35	-77500.979	8507.434	4.592	315° 52' 56"	3.170	-3.315	9.709	30.777530
51-36	-77497.682	8504.237	2.490	317° 30' 23"	3.297	-3.197	3.197	10.540509
							倍面積	1081.479511
							面積	540.73

現地とは必ずしも一致しないことがあります。あくまで参考図としてご利用ください。
資料（写し）によって発生した直接または間接の損失、損害等について市では一切の責任を負いません。

現場名:君津市常代土地区画整理事業 出来形確認測量

倍横距法面積計算書

地番	51-2-1							
点名	X	Y	距離	方向角	緯距	経距	倍横距	倍面積
51-53	-77506.526	8513.372	15.472	218° 31' 16"	0.738	-0.813	-0.813	-0.599994
51-54	-77518.631	8503.736	2.577	201° 20' 50"	-12.105	-9.636	-11.262	136.326510
51-55	-77521.031	8502.798	6.187	201° 17' 39"	-2.400	-0.938	-21.836	52.406400
51-58	-77526.796	8500.551	0.414	201° 21' 54"	-5.765	-2.247	-25.021	144.246065
51-59	-77527.182	8500.400	12.835	111° 22' 16"	-0.386	-0.151	-27.419	10.583734
51-83	-77531.859	8512.352	20.626	28° 48' 06"	-4.677	11.952	-15.618	73.045386
51-82	-77513.785	8522.289	1.294	306° 34' 39"	18.074	9.937	6.271	113.342054
51-31	-77513.014	8521.250	4.590	308° 14' 26"	0.771	-1.039	15.169	11.695299
51-32	-77510.173	8517.645	4.520	310° 03' 20"	2.841	-3.605	10.525	29.901525
51-33	-77507.264	8514.185	1.098	312° 13' 54"	2.909	-3.460	3.460	10.065140
							倍面積	581.012119
							面積	290.50

倍横距法面積計算書

地番	51-2-2							
点名	X	Y	距離	方向角	緯距	経距	倍横距	倍面積
51-82	-77513.785	8522.289	20.626	208° 48' 06"	1.941	-2.613	-2.613	-5.071833
51-83	-77531.859	8512.352	7.209	111° 22' 19"	-18.074	-9.937	-15.163	274.056062
51-60	-77534.486	8519.065	19.271	21° 18' 20"	-2.627	6.713	-18.387	48.302649
51-52	-77516.532	8526.067	1.417	304° 40' 38"	17.954	7.002	-4.672	-83.881088
51-30	-77515.726	8524.902	3.255	306° 36' 21"	0.806	-1.165	1.165	0.938990
							倍面積	234.344780
							面積	117.17

現地とは必ずしも一致しないことがあります。あくまで参考図としてご利用ください。
資料（写し）によって発生した直接または間接の損失、損害等について市では一切の責任を負いません。

現場名:君津市常代土地区画整理事業 出来形確認測量

倍横距法面積計算書

地番 51-3

点名	X	Y	距離	方向角	緯距	経距	倍横距	倍面積
51-52	-77516.532	8526.067	19.271	201° 18' 20"	1.745	-2.515	-2.515	-4.388675
51-60	-77534.486	8519.065	9.547	111° 21' 52"	-17.954	-7.002	-12.032	216.022528
51-61	-77537.964	8527.956	17.290	21° 20' 24"	-3.478	8.891	-10.143	35.277354
51-51	-77521.859	8534.248	2.114	300° 48' 37"	16.105	6.292	5.040	81.169200
51-28	-77520.776	8532.432	4.590	302° 59' 14"	1.083	-1.816	9.516	10.305828
51-29	-77518.277	8528.582	3.061	304° 45' 16"	2.499	-3.850	3.850	9.621150
							倍面積	348.007385
							面積	174.00

倍横距法面積計算書

地番 51-4-1

点名	X	Y	距離	方向角	緯距	経距	倍横距	倍面積
51-72	-77544.592	8542.696	16.207	21° 20' 43"	-5.876	15.036	15.036	-88.351536
51-68	-77529.497	8548.595	4.582	295° 31' 09"	15.095	5.899	35.971	542.982245
51-25	-77527.523	8544.460	4.649	297° 30' 28"	1.974	-4.135	37.735	74.488890
51-26	-77525.376	8540.337	4.538	299° 21' 40"	2.147	-4.123	29.477	63.287119
51-27	-77523.151	8536.382	2.495	301° 11' 32"	2.225	-3.955	21.399	47.612775
51-51	-77521.859	8534.248	17.290	201° 20' 24"	1.292	-2.134	15.310	19.780520
51-61	-77537.964	8527.956	0.808	201° 29' 08"	-16.105	-6.292	6.884	-110.866820
51-73	-77538.716	8527.660	16.143	111° 20' 43"	-0.752	-0.296	0.296	-0.222592
							倍面積	548.710601
							面積	274.35

現地とは必ずしも一致しないことがあります。あくまで参考図としてご利用ください。
資料（写し）によって発生した直接または間接の損失、損害等について市では一切の責任を負いません。

現場名:君津市常代土地区画整理事業 出来形確認測量

倍横距法面積計算書

地番	51-4-2							
点名	X	Y	距離	方向角	緯距	経距	倍横距	倍面積
51-74	-77551.565	8556.207	17.544	21°20'43"	-5.504	14.085	14.085	-77.523840
51-70	-77535.224	8562.593	7.016	291°22'58"	16.341	6.386	34.556	564.679596
51-22	-77532.666	8556.060	3.526	292°15'04"	2.558	-6.533	34.409	88.018222
51-23	-77531.331	8552.797	4.585	293°34'45"	1.335	-3.263	24.613	32.858355
51-68	-77529.497	8548.595	16.207	201°20'43"	1.834	-4.202	17.148	31.449432
51-72	-77544.592	8542.696	1.577	201°20'34"	-15.095	-5.899	7.047	-106.374465
51-75	-77546.061	8542.122	15.122	111°20'39"	-1.469	-0.574	0.574	-0.843206
							倍面積	532.264094
							面積	266.13

倍横距法面積計算書

地番	51-4-3							
点名	X	Y	距離	方向角	緯距	経距	倍横距	倍面積
51-79	-77540.337	8575.648	14.021	291°23'16"	17.710	6.915	6.915	122.464650
51-70	-77535.224	8562.593	17.544	201°20'43"	5.113	-13.055	0.775	3.962575
51-74	-77551.565	8556.207	1.477	201°21'18"	-16.341	-6.386	-18.666	305.021106
51-77	-77552.941	8555.669	14.026	111°20'52"	-1.376	-0.538	-25.590	35.211840
51-80	-77558.047	8568.733	19.012	21°19'43"	-5.106	13.064	-13.064	66.704784
							倍面積	533.364955
							面積	266.68

倍横距法面積計算書

地番	51-4-4							
点名	X	Y	距離	方向角	緯距	経距	倍横距	倍面積
51-80	-77558.047	8568.733	14.026	291°20'52"	19.021	7.427	7.427	141.268967
51-77	-77552.941	8555.669	19.893	201°20'33"	5.106	-13.064	1.790	9.139740
51-71	-77571.470	8548.429	7.360	121°30'40"	-18.529	-7.240	-18.514	343.045906
51-7	-77575.317	8554.704	6.830	104°51'15"	-3.847	6.275	-19.479	74.935713
51-78	-77577.068	8561.306	20.420	21°19'44"	-1.751	6.602	-6.602	11.560102
							倍面積	579.950428
							面積	289.97

現地とは必ずしも一致しないことがあります。あくまで参考図としてご利用ください。
資料（写し）によって発生した直接または間接の損失、損害等について市では一切の責任を負いません。

現場名:君津市常代土地区画整理事業 出来形確認測量

倍横距法面積計算書

地番	51-4-5								
点名	X	Y	距離	方向角	緯距	経距	倍横距	倍面積	
51-75	-77546.061	8542.122	18.659	201°20'47"	5.504	-14.085	-14.085	-77.523840	
51-69	-77563.440	8535.330	15.364	121°30'33"	-17.379	-6.792	-34.962	607.604598	
51-71	-77571.470	8548.429	19.893	21°20'33"	-8.030	13.099	-28.655	230.099650	
51-77	-77552.941	8555.669	1.477	21°21'18"	18.529	7.240	-8.316	-154.087164	
51-74	-77551.565	8556.207	15.122	291°20'39"	1.376	0.538	-0.538	-0.740288	
							倍面積	605.352956	
							面積	302.67	

倍横距法面積計算書

地番	51-4-6								
点名	X	Y	距離	方向角	緯距	経距	倍横距	倍面積	
51-73	-77538.716	8527.660	17.653	201°20'38"	5.876	-15.036	-15.036	-88.351536	
51-44	-77555.158	8521.235	6.387	118°46'05"	-16.442	-6.425	-36.497	600.083674	
51-6	-77558.232	8526.834	9.965	121°30'29"	-3.074	5.599	-37.323	114.730902	
51-69	-77563.440	8535.330	18.659	21°20'47"	-5.208	8.496	-23.228	120.971424	
51-75	-77546.061	8542.122	1.577	21°20'34"	17.379	6.792	-7.940	-137.989260	
51-72	-77544.592	8542.696	16.143	291°20'43"	1.469	0.574	-0.574	-0.843206	
							倍面積	608.601998	
							面積	304.30	

現地とは必ずしも一致しないことがあります。あくまで参考図としてご利用ください。
資料（写し）によって発生した直接または間接の損失、損害等について市では一切の責任を負いません。

現場名:君津市常代土地区画整理事業 出来形確認測量

倍横距法面積計算書

地番	51-6-1							
点名	X	Y	距離	方向角	緯距	経距	倍横距	倍面積
51-48	-77548.784	8597.296	23.238	291° 18' 56"	16.761	6.547	6.547	109.734267
51-79	-77540.337	8575.648	17.986	201° 19' 46"	8.447	-21.648	-8.554	-72.255638
51-81	-77557.091	8569.106	12.915	111° 20' 09"	-16.754	-6.542	-36.744	615.608976
51-64	-77561.790	8581.136	10.320	111° 20' 11"	-4.699	12.030	-31.256	146.871944
51-65	-77565.545	8590.749	17.994	21° 20' 10"	-3.755	9.613	-9.613	36.096815
							倍面積	836.056364
							面積	418.02

倍横距法面積計算書

地番	51-6-2							
点名	X	Y	距離	方向角	緯距	経距	倍横距	倍面積
51-81	-77557.091	8569.106	1.026	201° 18' 51"	4.699	-12.030	-12.030	-56.528970
51-80	-77558.047	8568.733	20.420	201° 19' 44"	-0.956	-0.373	-24.433	23.357948
51-78	-77577.068	8561.306	9.472	104° 53' 24"	-19.021	-7.427	-32.233	613.103893
51-8	-77579.502	8570.460	3.510	106° 27' 08"	-2.434	9.154	-30.506	74.251604
51-46	-77580.496	8573.826	20.084	21° 20' 41"	-0.994	3.366	-17.986	17.878084
51-64	-77561.790	8581.136	12.915	291° 20' 09"	18.706	7.310	-7.310	-136.740860
							倍面積	535.321699
							面積	267.66

倍横距法面積計算書

地番	51-7							
点名	X	Y	距離	方向角	緯距	経距	倍横距	倍面積
51-48	-77548.784	8597.296	17.994	201° 20' 10"	2.254	-5.789	-5.789	-13.048406
51-65	-77565.545	8590.749	6.368	111° 21' 19"	-16.761	-6.547	-18.125	303.793125
51-66	-77567.864	8596.680	5.375	111° 20' 18"	-2.319	5.931	-18.741	43.460379
51-18	-77569.820	8601.687	16.407	10° 02' 07"	-1.956	5.007	-7.803	15.262668
51-11	-77553.664	8604.546	3.005	330° 54' 37"	16.156	2.859	0.063	1.017828
51-12	-77551.038	8603.085	6.212	291° 16' 26"	2.626	-1.461	1.461	3.836586
							倍面積	354.322180
							面積	177.16

現地とは必ずしも一致しないことがあります。あくまで参考図としてご利用ください。
資料（写し）によって発生した直接または間接の損失、損害等について市では一切の責任を負いません。

現場名:君津市常代土地区画整理事業 出来形確認測量

倍横距法面積計算書

地番 51-8

点名	X	Y	距離	方向角	緯距	経距	倍横距	倍面積
51-18	-77569.820	8601.687	5.375	291° 20' 18"	4.022	0.706	0.706	2.839532
51-66	-77567.864	8596.680	3.998	201° 21' 35"	1.956	-5.007	-3.595	-7.031820
51-67	-77571.587	8595.224	6.183	111° 23' 24"	-3.723	-1.456	-10.058	37.445934
51-47	-77573.842	8600.981	4.083	9° 57' 21"	-2.255	5.757	-5.757	12.982035
							倍面積	46.235681
							面積	23.11

倍横距法面積計算書

地番 51-9

点名	X	Y	距離	方向角	緯距	経距	倍横距	倍面積
51-47	-77573.842	8600.981	6.183	291° 23' 24"	11.724	2.071	2.071	24.280404
51-67	-77571.587	8595.224	3.998	21° 21' 35"	2.255	-5.757	-1.615	-3.641825
51-66	-77567.864	8596.680	6.368	291° 21' 19"	3.723	1.456	-5.916	-22.025268
51-65	-77565.545	8590.749	10.320	291° 20' 11"	2.319	-5.931	-10.391	-24.096729
51-64	-77561.790	8581.136	20.084	201° 20' 41"	3.755	-9.613	-25.935	-97.385925
51-46	-77580.496	8573.826	23.499	106° 23' 54"	-18.706	-7.310	-42.858	801.701748
51-9	-77587.130	8596.369	2.984	58° 23' 15"	-6.634	22.543	-27.625	183.264250
51-10	-77585.566	8598.910	11.906	10° 01' 04"	1.564	2.541	-2.541	-3.974124
							倍面積	858.122531
							面積	429.06

現地とは必ずしも一致しないことがあります。あくまで参考図としてご利用ください。
資料（写し）によって発生した直接または間接の損失、損害等について市では一切の責任を負いません。

現場名:君津市常代土地区画整理事業 出来形確認測量

倍横距法面積計算書

地番	51-10-1							
点名	X	Y	距離	方向角	緯距	経距	倍横距	倍面積
51-84	-77536.142	8523.300	18.177	201° 21' 07"	1.822	-4.656	-4.656	-8.483232
51-85	-77553.071	8516.682	2.155	108° 38' 42"	-16.929	-6.618	-15.930	269.678970
51-5	-77553.760	8518.724	2.874	119° 06' 25"	-0.689	2.042	-20.506	14.128634
51-44	-77555.158	8521.235	17.653	21° 20' 38"	-1.398	2.511	-15.953	22.302294
51-73	-77538.716	8527.660	0.808	21° 29' 08"	16.442	6.425	-7.017	-115.373514
51-61	-77537.964	8527.956	5.000	291° 22' 18"	0.752	0.296	-0.296	-0.222592
							倍面積	182.030560
							面積	91.01

倍横距法面積計算書

地番	51-10-2							
点名	X	Y	距離	方向角	緯距	経距	倍横距	倍面積
51-85	-77553.071	8516.682	18.177	21° 21' 07"	-3.032	8.982	8.982	-27.233424
51-84	-77536.142	8523.300	4.547	291° 21' 25"	16.929	6.618	24.582	416.148678
51-60	-77534.486	8519.065	20.043	291° 22' 17"	1.656	-4.235	26.965	44.654040
51-59	-77527.182	8500.400	19.826	201° 22' 54"	7.304	-18.665	4.065	29.690760
51-43	-77545.643	8493.172	3.990	106° 10' 56"	-18.461	-7.228	-21.828	402.966708
51-3	-77546.755	8497.004	11.189	107° 04' 05"	-1.112	3.832	-25.224	28.049088
51-4	-77550.039	8507.700	9.480	108° 39' 10"	-3.284	10.696	-10.696	35.125664
							倍面積	929.401514
							面積	464.70

現地とは必ずしも一致しないことがあります。あくまで参考図としてご利用ください。
資料（写し）によって発生した直接または間接の損失、損害等について市では一切の責任を負いません。

現場名:君津市常代土地区画整理事業 出来形確認測量

倍横距法面積計算書

地番	51-11							
点名	X	Y	距離	方向角	緯距	経距	倍横距	倍面積
51-43	-77545.643	8493.172	19.826	21° 22' 54"	-6.108	21.096	21.096	-128.854368
51-59	-77527.182	8500.400	0.414	21° 21' 54"	18.461	7.228	49.420	912.342620
51-58	-77526.796	8500.551	18.928	291° 20' 26"	0.386	0.151	56.799	21.924414
51-56	-77519.908	8482.921	4.995	201° 15' 30"	6.888	-17.630	39.320	270.836160
51-57	-77524.563	8481.110	9.206	291° 19' 31"	-4.655	-1.811	19.879	-92.536745
51-42	-77521.215	8472.534	15.968	187° 37' 45"	3.348	-8.576	9.492	31.779216
51-1	-77537.042	8470.414	2.996	146° 18' 36"	-15.827	-2.120	-1.204	19.055708
51-2	-77539.535	8472.076	21.962	106° 08' 51"	-2.493	1.662	-1.662	4.143366
							倍面積	1038.690371
							面積	519.34

倍横距法面積計算書

地番	51-12							
点名	X	Y	距離	方向角	緯距	経距	倍横距	倍面積
51-41	-77516.112	8473.216	5.148	187° 36' 44"	3.796	-9.705	-9.705	-36.840180
51-42	-77521.215	8472.534	9.206	111° 19' 31"	-5.103	-0.682	-20.092	102.529476
51-57	-77524.563	8481.110	4.995	21° 15' 30"	-3.348	8.576	-12.198	40.838904
51-56	-77519.908	8482.921	10.421	291° 21' 45"	4.655	1.811	-1.811	-8.430205
							倍面積	98.097995
							面積	49.04

倍横距法面積計算書

地番	51-13							
点名	X	Y	距離	方向角	緯距	経距	倍横距	倍面積
51-41	-77516.112	8473.216	10.421	111° 21' 45"	-6.321	-0.819	-0.819	5.176899
51-56	-77519.908	8482.921	18.928	111° 20' 26"	-3.796	9.705	8.067	-30.622332
51-58	-77526.796	8500.551	6.187	21° 17' 39"	-6.888	17.630	35.402	-243.848976
51-55	-77521.031	8502.798	30.881	291° 20' 40"	5.765	2.247	55.279	318.683435
51-40	-77509.791	8474.035	6.374	187° 22' 57"	11.240	-28.763	28.763	323.296120
							倍面積	372.685146
							面積	186.34

現地とは必ずしも一致しないことがあります。あくまで参考図としてご利用ください。
資料（写し）によって発生した直接または間接の損失、損害等について市では一切の責任を負いません。