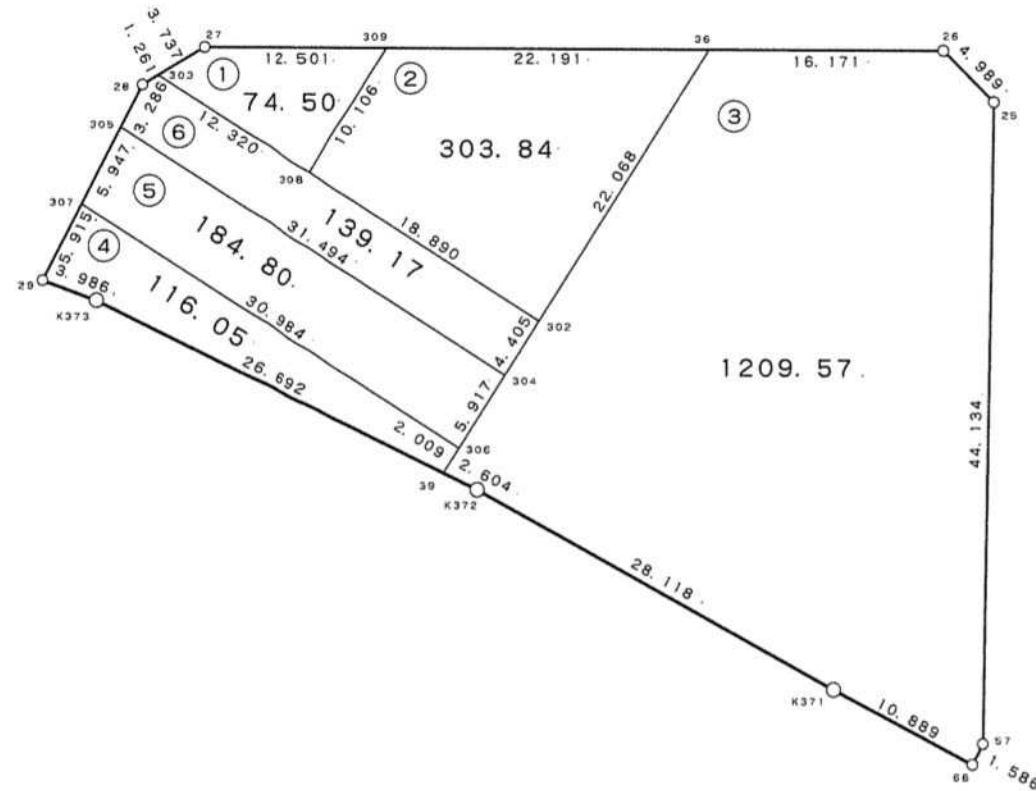


## 50-1 街区



現地とは必ずしも一致しないことがあります。あくまで参考図としてご利用ください。  
資料（写し）によって発生した直接または間接の損失、損害等について市では一切の責任を負いません。

現場名:君津市常代土地区画整理事業 出来形確認測量

### 倍横距法面積計算書

地番	50-1-1							
点名	X	Y	距離	方向角	緯距	経距	倍横距	倍面積
50-309	-77235.707	8411.778	12.501	305°03'10"	3.995	9.283	9.283	37.085585
50-27	-77228.527	8401.544	3.737	273°23'27"	7.180	-10.234	8.332	59.823760
50-303	-77228.306	8397.814	12.320	157°40'09"	0.221	-3.730	-5.632	-1.244672
50-308	-77239.702	8402.495	10.106	66°42'54"	-11.396	4.681	-4.681	53.344676
							倍面積	149.009349
							面積	74.50

### 倍横距法面積計算書

地番	50-1-2							
点名	X	Y	距離	方向角	緯距	経距	倍横距	倍面積
50-308	-77239.702	8402.495	18.890	157°40'01"	-3.995	-9.283	-9.283	37.085585
50-302	-77257.175	8409.673	22.068	66°43'01"	-17.473	7.178	-11.388	198.982524
50-36	-77248.452	8429.944	22.191	305°03'11"	8.723	20.271	16.061	140.100103
50-309	-77235.707	8411.778	10.106	246°42'54"	12.745	-18.166	18.166	231.525670
							倍面積	607.693882
							面積	303.84

現地とは必ずしも一致しないことがあります。あくまで参考図としてご利用ください。  
資料（写し）によって発生した直接または間接の損失、損害等について市では一切の責任を負いません。

現場名:君津市常代土地区画整理事業 出来形確認測量

### 倍横距法面積計算書

地番	50-1-3							
点名	X	Y	距離	方向角	緯距	経距	倍横距	倍面積
50-36	-77248.452	8429.944	22.068	246°43'01"	9.288	-13.238	-13.238	-122.954544
50-302	-77257.175	8409.673	4.405	246°43'04"	-8.723	-20.271	-46.747	407.774081
50-304	-77258.916	8405.627	5.917	246°42'54"	-1.741	-4.046	-71.064	123.722424
50-306	-77261.255	8400.192	2.009	246°42'55"	-2.339	-5.435	-80.545	188.394755
50-39	-77262.049	8398.347	2.604	151°09'41"	-0.794	-1.845	-87.825	69.733050
K372	-77264.330	8399.603	28.118	153°57'52"	-2.281	1.256	-88.414	201.672334
K371	-77289.595	8411.945	10.889	152°50'14"	-25.265	12.342	-74.816	1890.226240
50-66	-77299.283	8416.916	1.586	61°29'46"	-9.688	4.971	-57.503	557.089064
50-57	-77298.526	8418.310	44.134	35°38'10"	0.757	1.394	-51.138	-38.711466
50-25	-77262.657	8444.024	4.989	350°16'58"	35.869	25.714	-24.030	-861.932070
50-26	-77257.740	8443.182	16.171	305°03'15"	4.917	-0.842	0.842	4.140114
							倍面積	2419.153982
							面積	1209.57

### 倍横距法面積計算書

地番	50-1-4							
点名	X	Y	距離	方向角	緯距	経距	倍横距	倍面積
50-307	-77232.595	8388.418	5.915	241°47'19"	28.660	-11.774	-11.774	-337.442840
50-29	-77235.391	8383.206	3.986	145°03'14"	-2.796	-5.212	-28.760	80.412960
K373	-77238.658	8385.489	26.692	151°12'09"	-3.267	2.283	-31.689	103.527963
50-39	-77262.049	8398.347	2.009	66°42'55"	-23.391	12.858	-16.548	387.074268
50-306	-77261.255	8400.192	30.984	337°39'59"	0.794	1.845	-1.845	-1.464930
							倍面積	232.107421
							面積	116.05

現地とは必ずしも一致しないことがあります。あくまで参考図としてご利用ください。  
資料（写し）によって発生した直接または間接の損失、損害等について市では一切の責任を負いません。

現場名:君津市常代土地区画整理事業 出来形確認測量

### 倍横距法面積計算書

地番	50-1-5							
点名	X	Y	距離	方向角	緯距	経距	倍横距	倍面積
50-306	-77261.255	8400.192	5.917	66°42'54"	-28.660	11.774	11.774	-337.442840
50-304	-77258.916	8405.627	31.494	337°39'56"	2.339	5.435	28.983	67.791237
50-305	-77229.785	8393.659	5.947	241°48'06"	29.131	-11.968	22.450	653.990950
50-307	-77232.595	8388.418	30.984	157°39'59"	-2.810	-5.241	5.241	-14.727210
							倍面積	369.612137
							面積	184.80

### 倍横距法面積計算書

地番	50-1-6							
点名	X	Y	距離	方向角	緯距	経距	倍横距	倍面積
50-304	-77258.916	8405.627	4.405	66°43'04"	-29.131	11.968	11.968	-348.639808
50-302	-77257.175	8409.673	18.890	337°40'01"	1.741	4.046	27.982	48.716662
50-308	-77239.702	8402.495	12.320	337°40'09"	17.473	-7.178	24.850	434.204050
50-303	-77228.306	8397.814	1.261	273°21'50"	11.396	-4.681	12.991	148.045436
50-28	-77228.232	8396.555	3.286	241°47'50"	0.074	-1.259	7.051	0.521774
50-305	-77229.785	8393.659	31.494	157°39'56"	-1.553	-2.896	2.896	-4.497488
							倍面積	278.350626
							面積	139.17

現地とは必ずしも一致しないことがあります。あくまで参考図としてご利用ください。  
資料（写し）によって発生した直接または間接の損失、損害等について市では一切の責任を負いません。