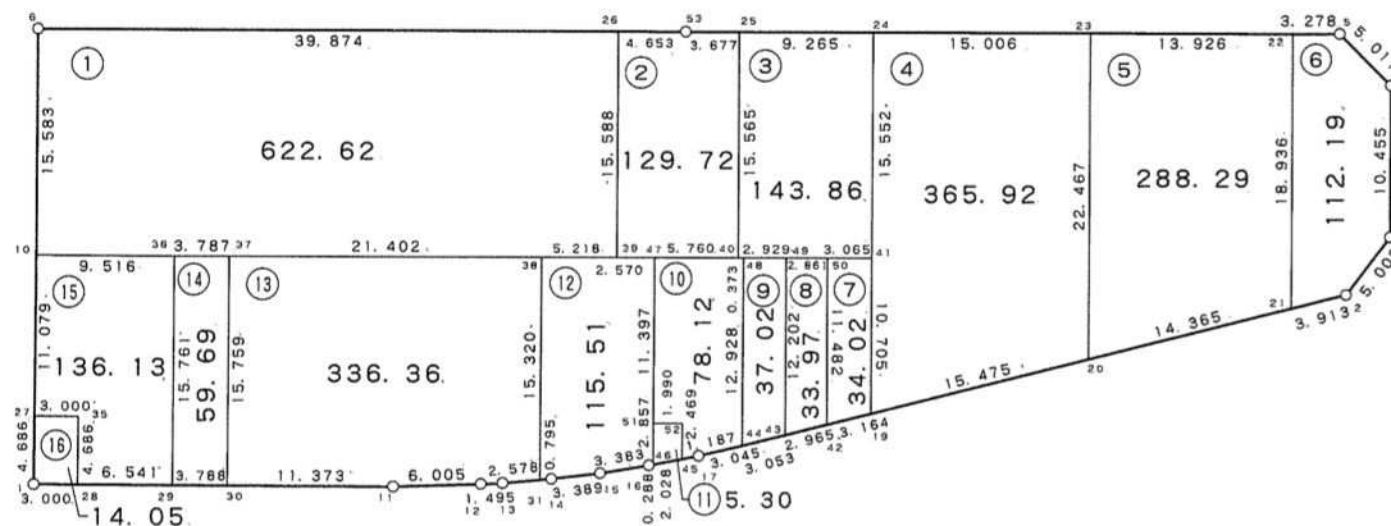




## 44 街区



現地とは必ずしも一致しないことがあります。あくまで参考図としてご利用ください。  
資料（写し）によって発生した直接または間接の損失、損害等について市では一切の責任を負いません。

現場名:君津市常代土地区画整理事業 出来形確認測量

### 倍横距法面積計算書

地番	点名	X	Y	距離	方向角	緯距	経距	倍横距	倍面積
44-1	44-6	-77021.347	8468.162	15.583	220°56'08"	26.049	-30.189	-30.189	-786.393261
	44-10	-77033.119	8457.952	9.516	130°58'08"	-11.772	-10.210	-70.588	830.961936
	44-36	-77039.358	8465.137	3.787	130°57'50"	-6.239	7.185	-73.613	459.271507
	44-37	-77041.841	8467.997	21.402	130°42'50"	-2.483	2.860	-63.568	157.839344
	44-38	-77055.801	8484.219	5.218	130°42'35"	-13.960	16.222	-44.486	621.024560
	44-39	-77059.204	8488.174	15.588	40°45'26"	-3.403	3.955	-24.309	82.723527
	44-26	-77047.396	8498.351	39.874	310°47'23"	11.808	10.177	-10.177	-120.170016
								倍面積	1245.257597
								面積	622.62

### 倍横距法面積計算書

地番	点名	X	Y	距離	方向角	緯距	経距	倍横距	倍面積
44-2	44-26	-77047.396	8498.351	15.588	220°45'26"	3.049	-3.515	-3.515	-10.717235
	44-39	-77059.204	8488.174	2.570	130°42'28"	-11.808	-10.177	-17.207	203.180256
	44-47	-77060.880	8490.122	5.760	130°42'45"	-1.676	1.948	-25.436	42.630736
	44-40	-77064.637	8494.488	15.565	40°45'31"	-3.757	4.366	-19.122	71.841354
	44-25	-77052.847	8504.650	3.677	310°47'14"	11.790	10.162	-4.594	-54.163260
	44-53	-77050.445	8501.866	4.653	310°56'21"	2.402	-2.784	2.784	6.687168
								倍面積	259.459019
								面積	129.72

現地とは必ずしも一致しないことがあります。あくまで参考図としてご利用ください。  
資料（写し）によって発生した直接または間接の損失、損害等について市では一切の責任を負いません。

現場名:君津市常代土地区画整理事業 出来形確認測量

### 倍横距法面積計算書

地番	44-3							
点名	X	Y	距離	方向角	緯距	経距	倍横距	倍面積
44-25	-77052.847	8504.650	15.565	220°45'31"	6.053	-7.014	-7.014	-42.455742
44-40	-77064.637	8494.488	0.373	130°52'05"	-11.790	-10.162	-24.190	285.200100
44-48	-77064.881	8494.770	2.929	130°41'41"	-0.244	0.282	-34.070	8.313080
44-49	-77066.791	8496.991	2.861	130°42'20"	-1.910	2.221	-31.567	60.292970
44-50	-77068.657	8499.160	3.065	130°43'37"	-1.866	2.169	-27.177	50.712282
44-41	-77070.657	8501.483	15.552	40°53'28"	-2.000	2.323	-22.685	45.370000
44-24	-77058.900	8511.664	9.265	310°47'38"	11.757	10.181	-10.181	-119.698017
							倍面積	287.734673
							面積	143.86

### 倍横距法面積計算書

地番	44-4							
点名	X	Y	距離	方向角	緯距	経距	倍横距	倍面積
44-24	-77058.900	8511.664	15.552	220°53'28"	9.806	-11.359	-11.359	-111.386354
44-41	-77070.657	8501.483	10.705	220°38'23"	-11.757	-10.181	-32.899	386.793543
44-19	-77078.780	8494.511	15.475	116°37'29"	-8.123	-6.972	-50.052	406.572396
44-20	-77085.715	8508.345	22.467	40°47'34"	-6.935	13.834	-43.190	299.522650
44-23	-77068.706	8523.023	15.006	310°48'12"	17.009	14.678	-14.678	-249.658102
							倍面積	731.844133
							面積	365.92

### 倍横距法面積計算書

地番	44-5							
点名	X	Y	距離	方向角	緯距	経距	倍横距	倍面積
44-23	-77068.706	8523.023	22.467	220°47'34"	9.108	-10.534	-10.534	-95.943672
44-20	-77085.715	8508.345	14.365	116°37'07"	-17.009	-14.678	-35.746	608.003714
44-21	-77092.151	8521.187	18.936	40°47'16"	-6.436	12.842	-37.582	241.877752
44-22	-77077.814	8533.557	13.926	310°50'51"	14.337	12.370	-12.370	-177.348690
							倍面積	576.589104
							面積	288.29

現地とは必ずしも一致しないことがあります。あくまで参考図としてご利用ください。  
資料（写し）によって発生した直接または間接の損失、損害等について市では一切の責任を負いません。

現場名:君津市常代土地区画整理事業 出来形確認測量

### 倍横距法面積計算書

地番	44-6							
点名	X	Y	距離	方向角	緯距	経距	倍横距	倍面積
44-22	-77077.814	8533.557	18.936	220°47'16"	2.134	-2.488	-2.488	-5.309392
44-21	-77092.151	8521.187	3.913	116°37'50"	-14.337	-12.370	-17.346	248.689602
44-2	-77093.905	8524.685	5.002	78°02'51"	-1.754	3.498	-26.218	45.986372
44-3	-77092.869	8529.579	10.455	40°46'49"	1.036	4.894	-17.826	-18.467736
44-4	-77084.952	8536.408	5.017	355°51'03"	7.917	6.829	-6.103	-48.317451
44-5	-77079.948	8536.045	3.278	310°37'13"	5.004	-0.363	0.363	1.816452
							倍面積	224.397847
							面積	112.19

### 倍横距法面積計算書

地番	44-7							
点名	X	Y	距離	方向角	緯距	経距	倍横距	倍面積
44-50	-77068.657	8499.160	11.482	220°39'21"	2.000	-2.323	-2.323	-4.646000
44-42	-77077.368	8491.679	3.164	116°30'01"	-8.711	-7.481	-12.127	105.638297
44-19	-77078.780	8494.511	10.705	40°38'23"	-1.412	2.832	-16.776	23.687712
44-41	-77070.657	8501.483	3.065	310°43'37"	8.123	6.972	-6.972	-56.633556
							倍面積	68.046453
							面積	34.02

### 倍横距法面積計算書

地番	44-8							
点名	X	Y	距離	方向角	緯距	経距	倍横距	倍面積
44-49	-77066.791	8496.991	12.202	220°43'58"	1.866	-2.169	-2.169	-4.047354
44-43	-77076.037	8489.029	2.965	116°40'07"	-9.246	-7.962	-12.300	113.725800
44-42	-77077.368	8491.679	11.482	40°39'21"	-1.331	2.650	-17.612	23.441572
44-50	-77068.657	8499.160	2.861	310°42'20"	8.711	7.481	-7.481	-65.166991
							倍面積	67.953027
							面積	33.97

現地とは必ずしも一致しないことがあります。あくまで参考図としてご利用ください。  
資料（写し）によって発生した直接または間接の損失、損害等について市では一切の責任を負いません。

現場名:君津市常代土地区画整理事業 出来形確認測量

### 倍横距法面積計算書

地番	44-9							
点名	X	Y	距離	方向角	緯距	経距	倍横距	倍面積
44-48	-77064.881	8494.770	12.928	220° 53' 28"	1.910	-2.221	-2.221	-4.242110
44-44	-77074.654	8486.307	3.053	116° 56' 04"	-9.773	-8.463	-12.905	126.120565
44-43	-77076.037	8489.029	12.202	40° 43' 58"	-1.383	2.722	-18.646	25.787418
44-49	-77066.791	8496.991	2.929	310° 41' 41"	9.246	7.962	-7.962	-73.616652
							倍面積	74.049221
							面積	37.02

### 倍横距法面積計算書

地番	44-10							
点名	X	Y	距離	方向角	緯距	経距	倍横距	倍面積
44-45	-77072.674	8482.567	1.187	119° 18' 28"	-1.869	-1.614	-1.614	3.016566
44-17	-77073.255	8483.602	3.045	117° 20' 51"	-0.581	1.035	-2.193	1.274133
44-44	-77074.654	8486.307	12.928	40° 53' 28"	-1.399	2.705	1.547	-2.164253
44-48	-77064.881	8494.770	0.373	310° 52' 05"	9.773	8.463	12.715	124.263695
44-40	-77064.637	8494.488	5.760	310° 42' 45"	0.244	-0.282	20.896	5.098624
44-47	-77060.880	8490.122	11.397	220° 48' 44"	3.757	-4.366	16.248	61.043736
44-51	-77069.506	8482.673	1.990	130° 44' 30"	-8.626	-7.449	4.433	-38.239058
44-52	-77070.805	8484.181	2.469	220° 48' 46"	-1.299	1.508	-1.508	1.958892
							倍面積	156.252335
							面積	78.12

### 倍横距法面積計算書

地番	44-11							
点名	X	Y	距離	方向角	緯距	経距	倍横距	倍面積
44-51	-77069.506	8482.673	2.857	220° 48' 44"	1.299	-1.508	-1.508	-1.958892
44-46	-77071.668	8480.806	2.028	119° 44' 16"	-2.162	-1.867	-4.883	10.557046
44-45	-77072.674	8482.567	2.469	40° 48' 46"	-1.006	1.761	-4.989	5.018934
44-52	-77070.805	8484.181	1.990	310° 44' 30"	1.869	1.614	-1.614	-3.016566
							倍面積	10.600522
							面積	5.30

現地とは必ずしも一致しないことがあります。あくまで参考図としてご利用ください。  
資料（写し）によって発生した直接または間接の損失、損害等について市では一切の責任を負いません。

現場名:君津市常代土地区画整理事業 出来形確認測量

### 倍横距法面積計算書

地番 点名	X	Y	距離	方向角	緯距	経距	倍横距	倍面積
44-12								
44-38	-77055.801	8484.219	15.320	220°46'41"	3.403	-3.955	-3.955	-13.458865
44-31	-77067.402	8474.213	0.795	125°31'45"	-11.601	-10.006	-17.916	207.843516
44-14	-77067.864	8474.860	3.389	123°58'51"	-0.462	0.647	-27.275	12.601050
44-15	-77069.758	8477.670	3.383	121°21'52"	-1.894	2.810	-23.818	45.111292
44-16	-77071.519	8480.559	0.288	121°06'00"	-1.761	2.889	-18.119	31.907559
44-46	-77071.668	8480.806	2.857	40°48'44"	-0.149	0.247	-14.983	2.232467
44-51	-77069.506	8482.673	11.397	40°48'44"	2.162	1.867	-12.869	-27.822778
44-47	-77060.880	8490.122	2.570	310°42'28"	8.626	7.449	-3.553	-30.648178
44-39	-77059.204	8488.174	5.218	310°42'35"	1.676	-1.948	1.948	3.264848
							倍面積	231.030911
							面積	115.51

### 倍横距法面積計算書

地番 点名	X	Y	距離	方向角	緯距	経距	倍横距	倍面積
44-13								
44-37	-77041.841	8467.997	15.759	220°54'14"	13.960	-16.222	-16.222	-226.459120
44-30	-77053.752	8457.678	11.373	130°55'29"	-11.911	-10.319	-42.763	509.350093
44-11	-77061.202	8466.271	6.005	128°54'10"	-7.450	8.593	-44.489	331.443050
44-12	-77064.973	8470.944	1.495	128°15'53"	-3.771	4.673	-31.223	117.741933
44-13	-77065.899	8472.118	2.578	125°39'23"	-0.926	1.174	-25.376	23.498176
44-31	-77067.402	8474.213	15.320	40°46'41"	-1.503	2.095	-22.107	33.226821
44-38	-77055.801	8484.219	21.402	310°42'50"	11.601	10.006	-10.006	-116.079606
							倍面積	672.721347
							面積	336.36

現地とは必ずしも一致しないことがあります。あくまで参考図としてご利用ください。  
資料（写し）によって発生した直接または間接の損失、損害等について市では一切の責任を負いません。

現場名:君津市常代土地区画整理事業 出来形確認測量

### 倍横距法面積計算書

地番	44-14							
点名	X	Y	距離	方向角	緯距	経距	倍横距	倍面積
44-29	-77051.270	8454.817	3.788	130°56'33"	-11.912	-10.320	-10.320	122.931840
44-30	-77053.752	8457.678	15.759	40°54'14"	-2.482	2.861	-17.779	44.127478
44-37	-77041.841	8467.997	3.787	310°57'50"	11.911	10.319	-4.599	-54.778689
44-36	-77039.358	8465.137	15.761	220°54'15"	2.483	-2.860	2.860	7.101380
							倍面積	119.382009
							面積	59.69

### 倍横距法面積計算書

地番	44-15							
点名	X	Y	距離	方向角	緯距	経距	倍横距	倍面積
44-35	-77043.447	8452.950	4.686	220°59'38"	-1.966	2.266	2.266	-4.454956
44-28	-77046.984	8449.876	6.541	130°56'22"	-3.537	-3.074	1.458	-5.156946
44-29	-77051.270	8454.817	15.761	40°54'15"	-4.286	4.941	3.325	-14.250950
44-36	-77039.358	8465.137	9.516	310°58'08"	11.912	10.320	18.586	221.396432
44-10	-77033.119	8457.952	11.079	220°59'46"	6.239	-7.185	21.721	135.517319
44-27	-77041.481	8450.684	3.000	130°56'43"	-8.362	-7.268	7.268	-60.775016
							倍面積	272.275883
							面積	136.13

### 倍横距法面積計算書

地番	44-16							
点名	X	Y	距離	方向角	緯距	経距	倍横距	倍面積
44-27	-77041.481	8450.684	4.686	220°59'38"	1.966	-2.266	-2.266	-4.454956
44-1	-77045.018	8447.610	3.000	130°56'43"	-3.537	-3.074	-7.606	26.902422
44-28	-77046.984	8449.876	4.686	40°59'38"	-1.966	2.266	-8.414	16.541924
44-35	-77043.447	8452.950	3.000	310°56'43"	3.537	3.074	-3.074	-10.872738
							倍面積	28.116652
							面積	14.05

現地とは必ずしも一致しないことがあります。あくまで参考図としてご利用ください。  
資料（写し）によって発生した直接または間接の損失、損害等について市では一切の責任を負いません。