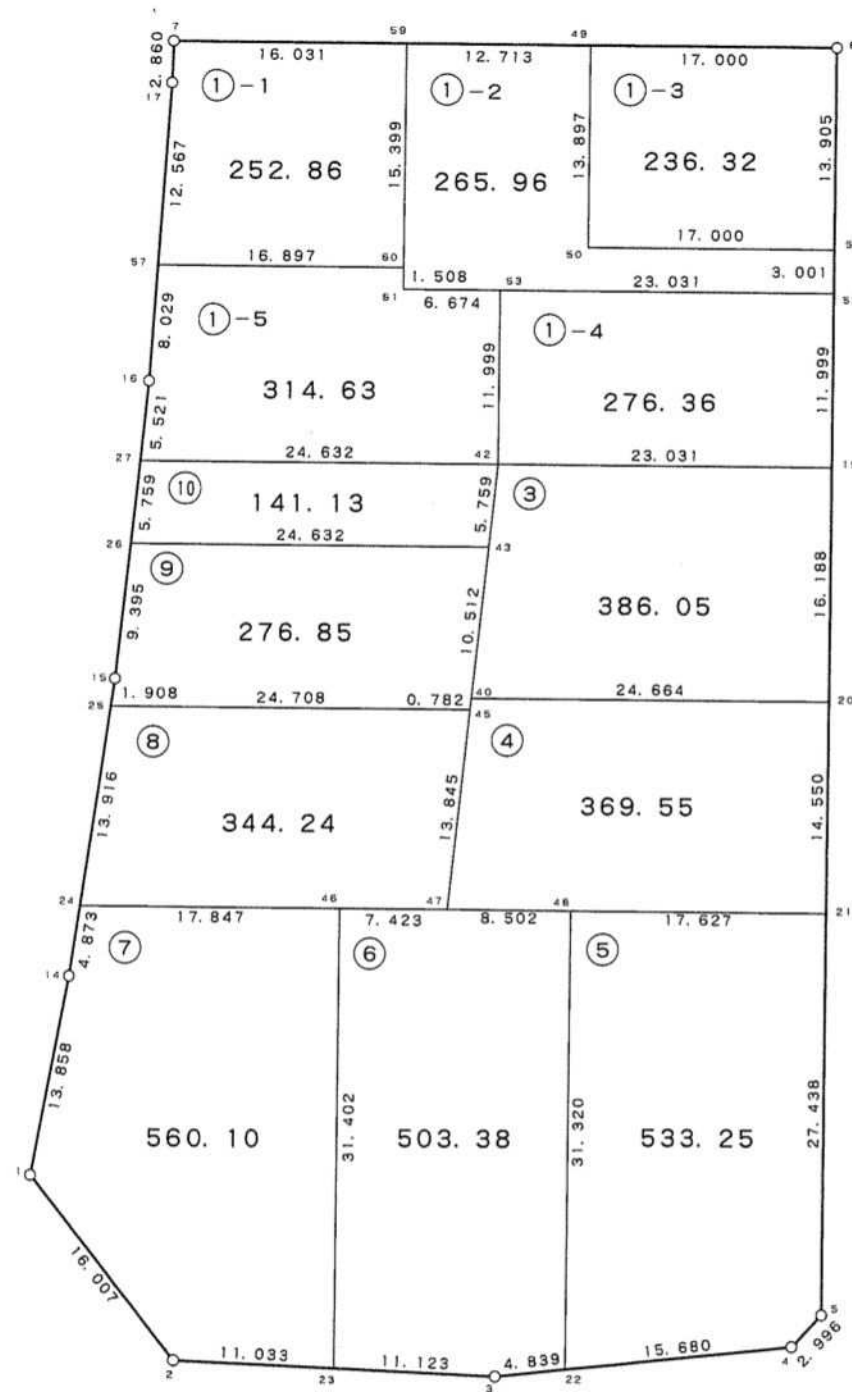
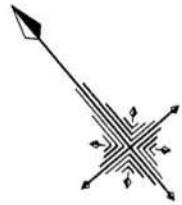


## 42 街区



現地とは必ずしも一致しないことがあります。  
あくまで参考図としてご利用ください。  
資料（写し）によって発生した直接または間接  
の損失、損害等について市では一切の責任を負  
いません。

現場名:君津市常代土地区画整理事業 出来形確認測量

### 倍横距法面積計算書

| 地番    | 42-1-1     |          |        |            |         |         |         |             |
|-------|------------|----------|--------|------------|---------|---------|---------|-------------|
| 点名    | X          | Y        | 距離     | 方向角        | 緯距      | 経距      | 倍横距     | 倍面積         |
| 42-7  | -77072.252 | 8358.138 | 2.860  | 222°23'32" | 10.503  | -12.111 | -12.111 | -127.201833 |
| 42-17 | -77074.364 | 8356.210 | 12.567 | 224°32'32" | -2.112  | -1.928  | -26.150 | 55.228800   |
| 42-57 | -77083.321 | 8347.395 | 16.897 | 130°55'39" | -8.957  | -8.815  | -36.893 | 330.450601  |
| 42-60 | -77094.390 | 8360.161 | 15.399 | 40°55'36"  | -11.069 | 12.766  | -32.942 | 364.634998  |
| 42-59 | -77082.755 | 8370.249 | 16.031 | 310°55'58" | 11.635  | 10.088  | -10.088 | -117.373880 |
|       |            |          |        |            |         |         | 倍面積     | 505.738686  |
|       |            |          |        |            |         |         | 面積      | 252.86      |

### 倍横距法面積計算書

| 地番    | 42-1-2     |          |        |            |         |         |         |            |
|-------|------------|----------|--------|------------|---------|---------|---------|------------|
| 点名    | X          | Y        | 距離     | 方向角        | 緯距      | 経距      | 倍横距     | 倍面積        |
| 42-59 | -77082.755 | 8370.249 | 15.399 | 220°55'36" | 8.329   | -9.605  | -9.605  | -80.000045 |
| 42-60 | -77094.390 | 8360.161 | 1.508  | 220°56'21" | -11.635 | -10.088 | -29.298 | 340.882230 |
| 42-61 | -77095.529 | 8359.173 | 6.674  | 130°56'08" | -1.139  | -0.988  | -40.374 | 45.985986  |
| 42-53 | -77099.902 | 8364.215 | 23.031 | 130°55'40" | -4.373  | 5.042   | -36.320 | 158.827360 |
| 42-52 | -77114.990 | 8381.616 | 3.001  | 40°55'58"  | -15.088 | 17.401  | -13.877 | 209.376176 |
| 42-51 | -77112.723 | 8383.582 | 17.000 | 310°57'34" | 2.267   | 1.966   | 5.490   | 12.445830  |
| 42-50 | -77101.579 | 8370.744 | 13.897 | 40°57'33"  | 11.144  | -12.838 | -5.382  | -59.977008 |
| 42-49 | -77091.084 | 8379.854 | 12.713 | 310°55'49" | 10.495  | 9.110   | -9.110  | -95.609450 |
|       |            |          |        |            |         |         | 倍面積     | 531.931079 |
|       |            |          |        |            |         |         | 面積      | 265.96     |

### 倍横距法面積計算書

| 地番    | 42-1-3     |          |        |            |         |         |         |             |
|-------|------------|----------|--------|------------|---------|---------|---------|-------------|
| 点名    | X          | Y        | 距離     | 方向角        | 緯距      | 経距      | 倍横距     | 倍面積         |
| 42-49 | -77091.084 | 8379.854 | 13.897 | 220°57'33" | 11.138  | -12.843 | -12.843 | -143.045334 |
| 42-50 | -77101.579 | 8370.744 | 17.000 | 130°57'34" | -10.495 | -9.110  | -34.796 | 365.184020  |
| 42-51 | -77112.723 | 8383.582 | 13.905 | 40°57'30"  | -11.144 | 12.838  | -31.068 | 346.221792  |
| 42-6  | -77102.222 | 8392.697 | 17.000 | 310°56'00" | 10.501  | 9.115   | -9.115  | -95.716615  |
|       |            |          |        |            |         |         | 倍面積     | 472.643863  |
|       |            |          |        |            |         |         | 面積      | 236.32      |

現地とは必ずしも一致しないことがあります。あくまで参考図としてご利用ください。  
資料（写し）によって発生した直接または間接の損失、損害等について市では一切の責任を負いません。

現場名:君津市常代土地区画整理事業 出来形確認測量

### 倍横距法面積計算書

| 地番    | 42-1-4     |          |        |            |         |         |         |             |
|-------|------------|----------|--------|------------|---------|---------|---------|-------------|
| 点名    | X          | Y        | 距離     | 方向角        | 緯距      | 経距      | 倍横距     | 倍面積         |
| 42-53 | -77099.902 | 8364.215 | 11.999 | 220°55'41" | 15.088  | -17.401 | -17.401 | -262.546288 |
| 42-42 | -77108.968 | 8356.354 | 23.031 | 130°55'40" | -9.066  | -7.861  | -42.663 | 386.782758  |
| 42-19 | -77124.056 | 8373.755 | 11.999 | 40°55'41"  | -15.088 | 17.401  | -33.123 | 499.759824  |
| 42-52 | -77114.990 | 8381.616 | 23.031 | 310°55'40" | 9.066   | 7.861   | -7.861  | -71.267826  |
|       |            |          |        |            |         |         | 倍面積     | 552.728468  |
|       |            |          |        |            |         |         | 面積      | 276.36      |

### 倍横距法面積計算書

| 地番    | 42-1-5     |          |        |            |         |         |         |             |
|-------|------------|----------|--------|------------|---------|---------|---------|-------------|
| 点名    | X          | Y        | 距離     | 方向角        | 緯距      | 経距      | 倍横距     | 倍面積         |
| 42-57 | -77083.321 | 8347.395 | 8.029  | 224°32'27" | 11.069  | -12.766 | -12.766 | -141.306854 |
| 42-16 | -77089.044 | 8341.763 | 5.521  | 226°42'10" | -5.723  | -5.632  | -31.164 | 178.351572  |
| 42-27 | -77092.830 | 8337.745 | 24.632 | 130°55'56" | -3.786  | -4.018  | -40.814 | 154.521804  |
| 42-42 | -77108.968 | 8356.354 | 11.999 | 40°55'41"  | -16.138 | 18.609  | -26.223 | 423.186774  |
| 42-53 | -77099.902 | 8364.215 | 6.674  | 310°56'08" | 9.066   | 7.861   | 0.247   | 2.239302    |
| 42-61 | -77095.529 | 8359.173 | 1.508  | 40°56'21"  | 4.373   | -5.042  | 3.066   | 13.407618   |
| 42-60 | -77094.390 | 8360.161 | 16.897 | 310°55'39" | 1.139   | 0.988   | -0.988  | -1.125332   |
|       |            |          |        |            |         |         | 倍面積     | 629.274884  |
|       |            |          |        |            |         |         | 面積      | 314.63      |

### 倍横距法面積計算書

| 地番    | 42-3       |          |        |            |         |         |        |             |
|-------|------------|----------|--------|------------|---------|---------|--------|-------------|
| 点名    | X          | Y        | 距離     | 方向角        | 緯距      | 経距      | 倍横距    | 倍面積         |
| 42-20 | -77136.284 | 8363.147 | 16.188 | 40°56'32"  | -16.157 | 18.635  | 18.635 | -301.085695 |
| 42-19 | -77124.056 | 8373.755 | 23.031 | 310°55'40" | 12.228  | 10.608  | 47.878 | 585.452184  |
| 42-42 | -77108.968 | 8356.354 | 5.759  | 226°41'44" | 15.088  | -17.401 | 41.085 | 619.890480  |
| 42-43 | -77112.918 | 8352.163 | 10.512 | 226°42'13" | -3.950  | -4.191  | 19.493 | -76.997350  |
| 42-40 | -77120.127 | 8344.512 | 24.664 | 130°55'34" | -7.209  | -7.651  | 7.651  | -55.156059  |
|       |            |          |        |            |         |         | 倍面積    | 772.103560  |
|       |            |          |        |            |         |         | 面積     | 386.05      |

現地とは必ずしも一致しないことがあります。あくまで参考図としてご利用ください。  
資料（写し）によって発生した直接または間接の損失、損害等について市では一切の責任を負いません。

現場名:君津市常代土地区画整理事業 出来形確認測量

### 倍横距法面積計算書

| 地番    | 42-4       |          |        |            |         |         |         |             |
|-------|------------|----------|--------|------------|---------|---------|---------|-------------|
| 点名    | X          | Y        | 距離     | 方向角        | 緯距      | 経距      | 倍横距     | 倍面積         |
| 42-40 | -77120.127 | 8344.512 | 0.782  | 226°42'38" | 16.157  | -18.635 | -18.635 | -301.085695 |
| 42-45 | -77120.663 | 8343.943 | 13.845 | 226°42'02" | -0.536  | -0.569  | -37.839 | 20.281704   |
| 42-47 | -77130.158 | 8333.867 | 8.502  | 130°55'20" | -9.495  | -10.076 | -48.484 | 460.355580  |
| 42-48 | -77135.727 | 8340.291 | 17.627 | 130°55'17" | -5.569  | 6.424   | -52.136 | 290.345384  |
| 42-21 | -77147.273 | 8353.610 | 14.550 | 40°57'13"  | -11.546 | 13.319  | -32.393 | 374.009578  |
| 42-20 | -77136.284 | 8363.147 | 24.664 | 310°55'34" | 10.989  | 9.537   | -9.537  | -104.802093 |
|       |            |          |        |            |         |         | 倍面積     | 739.104458  |
|       |            |          |        |            |         |         | 面積      | 369.55      |

### 倍横距法面積計算書

| 地番    | 42-5       |          |        |            |         |         |         |             |
|-------|------------|----------|--------|------------|---------|---------|---------|-------------|
| 点名    | X          | Y        | 距離     | 方向角        | 緯距      | 経距      | 倍横距     | 倍面積         |
| 42-22 | -77159.383 | 8319.764 | 15.680 | 124°44'02" | -23.656 | -20.527 | -20.527 | 485.586712  |
| 42-4  | -77168.317 | 8332.650 | 2.996  | 83°53'16"  | -8.934  | 12.886  | -28.168 | 251.652912  |
| 42-5  | -77167.998 | 8335.629 | 27.438 | 40°56'42"  | 0.319   | 2.979   | -12.303 | -3.924657   |
| 42-21 | -77147.273 | 8353.610 | 17.627 | 310°55'17" | 20.725  | 17.981  | 8.657   | 179.416325  |
| 42-48 | -77135.727 | 8340.291 | 31.320 | 220°56'57" | 11.546  | -13.319 | 13.319  | 153.781174  |
|       |            |          |        |            |         |         | 倍面積     | 1066.512466 |
|       |            |          |        |            |         |         | 面積      | 533.25      |

### 倍横距法面積計算書

| 地番    | 42-6       |          |        |            |         |         |         |             |
|-------|------------|----------|--------|------------|---------|---------|---------|-------------|
| 点名    | X          | Y        | 距離     | 方向角        | 緯距      | 経距      | 倍横距     | 倍面積         |
| 42-23 | -77149.012 | 8307.678 | 11.123 | 133°11'48" | -23.717 | -20.581 | -20.581 | 488.119577  |
| 42-3  | -77156.626 | 8315.787 | 4.839  | 124°43'52" | -7.614  | 8.109   | -33.053 | 251.665542  |
| 42-22 | -77159.383 | 8319.764 | 31.320 | 40°56'57"  | -2.757  | 3.977   | -20.967 | 57.806019   |
| 42-48 | -77135.727 | 8340.291 | 8.502  | 310°55'20" | 23.656  | 20.527  | 3.537   | 83.671272   |
| 42-47 | -77130.158 | 8333.867 | 7.423  | 310°55'49" | 5.569   | -6.424  | 17.640  | 98.237160   |
| 42-46 | -77125.295 | 8328.259 | 31.402 | 220°57'02" | 4.863   | -5.608  | 5.608   | 27.271704   |
|       |            |          |        |            |         |         | 倍面積     | 1006.771274 |
|       |            |          |        |            |         |         | 面積      | 503.38      |

現地とは必ずしも一致しないことがあります。あくまで参考図としてご利用ください。  
資料（写し）によって発生した直接または間接の損失、損害等について市では一切の責任を負いません。

現場名:君津市常代土地区画整理事業 出来形確認測量

### 倍横距法面積計算書

地番 42-7

| 点名    | X          | Y        | 距離     | 方向角          | 緯距      | 経距      | 倍横距     | 倍面積         |
|-------|------------|----------|--------|--------------|---------|---------|---------|-------------|
| 42-46 | -77125.295 | 8328.259 | 17.847 | 310° 55' 18" | 23.717  | 20.581  | 20.581  | 488.119577  |
| 42-24 | -77113.605 | 8314.774 | 4.873  | 229° 00' 08" | 11.690  | -13.485 | 27.677  | 323.544130  |
| 42-14 | -77116.802 | 8311.096 | 13.858 | 231° 18' 26" | -3.197  | -3.678  | 10.514  | -33.613258  |
| 42-1  | -77125.465 | 8300.280 | 16.007 | 182° 18' 21" | -8.663  | -10.816 | -3.980  | 34.478740   |
| 42-2  | -77141.459 | 8299.636 | 11.033 | 133° 12' 14" | -15.994 | -0.644  | -15.440 | 246.947360  |
| 42-23 | -77149.012 | 8307.678 | 31.402 | 40° 57' 02"  | -7.553  | 8.042   | -8.042  | 60.741226   |
|       |            |          |        |              |         |         | 倍面積     | 1120.217775 |
|       |            |          |        |              |         |         | 面積      | 560.10      |

### 倍横距法面積計算書

地番 42-8

| 点名    | X          | Y        | 距離     | 方向角          | 緯距      | 経距      | 倍横距     | 倍面積         |
|-------|------------|----------|--------|--------------|---------|---------|---------|-------------|
| 42-25 | -77104.475 | 8325.276 | 13.916 | 228° 59' 52" | 16.188  | -18.667 | -18.667 | -302.181396 |
| 42-24 | -77113.605 | 8314.774 | 17.847 | 130° 55' 18" | -9.130  | -10.502 | -47.836 | 436.742680  |
| 42-46 | -77125.295 | 8328.259 | 7.423  | 130° 55' 49" | -11.690 | 13.485  | -44.853 | 524.331570  |
| 42-47 | -77130.158 | 8333.867 | 13.845 | 46° 42' 02"  | -4.863  | 5.608   | -25.760 | 125.270880  |
| 42-45 | -77120.663 | 8343.943 | 24.708 | 310° 55' 54" | 9.495   | 10.076  | -10.076 | -95.671620  |
|       |            |          |        |              |         |         | 倍面積     | 688.492114  |
|       |            |          |        |              |         |         | 面積      | 344.24      |

### 倍横距法面積計算書

地番 42-9

| 点名    | X          | Y        | 距離     | 方向角          | 緯距      | 経距      | 倍横距    | 倍面積         |
|-------|------------|----------|--------|--------------|---------|---------|--------|-------------|
| 42-45 | -77120.663 | 8343.943 | 0.782  | 46° 42' 38"  | -16.188 | 18.667  | 18.667 | -302.181396 |
| 42-40 | -77120.127 | 8344.512 | 10.512 | 46° 42' 13"  | 0.536   | 0.569   | 37.903 | 20.316008   |
| 42-43 | -77112.918 | 8352.163 | 24.632 | 310° 55' 56" | 7.209   | 7.651   | 46.123 | 332.500707  |
| 42-26 | -77096.780 | 8333.554 | 9.395  | 226° 42' 13" | 16.138  | -18.609 | 35.165 | 567.492770  |
| 42-15 | -77103.223 | 8326.716 | 1.908  | 228° 59' 41" | -6.443  | -6.838  | 9.718  | -62.613074  |
| 42-25 | -77104.475 | 8325.276 | 24.708 | 130° 55' 54" | -1.252  | -1.440  | 1.440  | -1.802880   |
|       |            |          |        |              |         |         | 倍面積    | 553.712135  |
|       |            |          |        |              |         |         | 面積     | 276.85      |

現地とは必ずしも一致しないことがあります。あくまで参考図としてご利用ください。  
資料（写し）によって発生した直接または間接の損失、損害等について市では一切の責任を負いません。

現場名:君津市常代土地区画整理事業 出来形確認測量

### 倍横距法面積計算書

| 地番    | 42-10      |          |        |            |         |         |        |             |  |
|-------|------------|----------|--------|------------|---------|---------|--------|-------------|--|
| 点名    | X          | Y        | 距離     | 方向角        | 緯距      | 経距      | 倍横距    | 倍面積         |  |
| 42-43 | -77112.918 | 8352.163 | 5.759  | 46°41'44"  | -16.138 | 18.609  | 18.609 | -300.312042 |  |
| 42-42 | -77108.968 | 8356.354 | 24.632 | 310°55'56" | 3.950   | 4.191   | 41.409 | 163.565550  |  |
| 42-27 | -77092.830 | 8337.745 | 5.759  | 226°41'44" | 16.138  | -18.609 | 26.991 | 435.580758  |  |
| 42-26 | -77096.780 | 8333.554 | 24.632 | 130°55'56" | -3.950  | -4.191  | 4.191  | -16.554450  |  |
|       |            |          |        |            |         |         | 倍面積    | 282.279816  |  |
|       |            |          |        |            |         |         | 面積     | 141.13      |  |

現地とは必ずしも一致しないことがあります。あくまで参考図としてご利用ください。  
資料（写し）によって発生した直接または間接の損失、損害等について市では一切の責任を負いません。