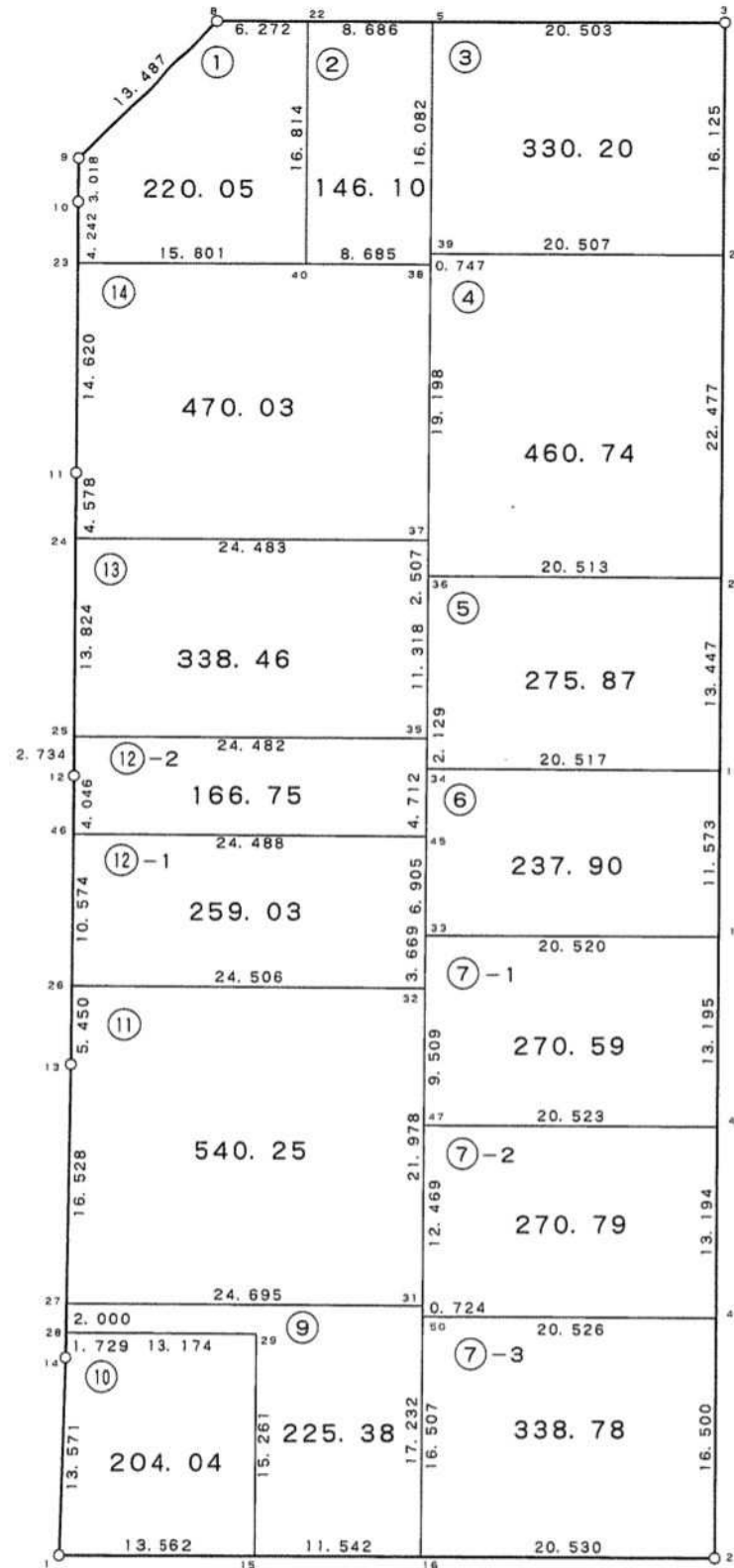
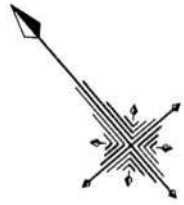


43 街区



現地とは必ずしも一致しないことがあります。  
 あくまで参考図としてご利用ください。  
 資料（写し）によって発生した直接または  
 間接の損失、損害等について市では一切の  
 責任を負いません。

現場名:君津市常代土地区画整理事業 出来形確認測量

### 倍横距法面積計算書

地番	43-1							
点名	X	Y	距離	方向角	緯距	経距	倍横距	倍面積
43-22	-76999.666	8443.043	6.272	310° 49' 49"	12.697	11.023	11.023	139.959031
43-8	-76995.565	8438.297	13.487	265° 53' 33"	4.101	-4.746	17.300	70.947300
43-9	-76996.531	8424.845	3.018	221° 03' 01"	-0.966	-13.452	-0.898	0.867468
43-10	-76998.807	8422.863	4.242	220° 56' 49"	-2.276	-1.982	-16.332	37.171632
43-23	-77002.011	8420.083	15.801	130° 55' 57"	-3.204	-2.780	-21.094	67.585176
43-40	-77012.363	8432.020	16.814	40° 57' 47"	-10.352	11.937	-11.937	123.571824
							倍面積	440.102431
							面積	220.05

### 倍横距法面積計算書

地番	43-2							
点名	X	Y	距離	方向角	緯距	経距	倍横距	倍面積
43-40	-77012.363	8432.020	8.685	130° 55' 44"	-12.697	-11.023	-11.023	139.959031
43-38	-77018.053	8438.582	0.747	40° 59' 02"	-5.690	6.562	-15.484	88.103960
43-39	-77017.489	8439.072	16.082	40° 57' 48"	0.564	0.490	-8.432	-4.755648
43-5	-77005.345	8449.615	8.686	310° 49' 51"	12.144	10.543	2.601	31.586544
43-22	-76999.666	8443.043	16.814	220° 57' 47"	5.679	-6.572	6.572	37.322388
							倍面積	292.216275
							面積	146.10

### 倍横距法面積計算書

地番	43-3							
点名	X	Y	距離	方向角	緯距	経距	倍横距	倍面積
43-5	-77005.345	8449.615	16.082	220° 57' 48"	13.406	-15.513	-15.513	-207.967278
43-39	-77017.489	8439.072	20.507	130° 57' 09"	-12.144	-10.543	-41.569	504.813936
43-21	-77030.930	8454.560	16.125	40° 56' 56"	-13.441	15.488	-36.624	492.263184
43-3	-77018.751	8465.128	20.503	310° 49' 58"	12.179	10.568	-10.568	-128.707672
							倍面積	660.402170
							面積	330.20

現地とは必ずしも一致しないことがあります。あくまで参考図としてご利用ください。  
資料（写し）によって発生した直接または間接の損失、損害等について市では一切の責任を負いません。

現場名:君津市常代土地区画整理事業 出来形確認測量

### 倍横距法面積計算書

地番 43-4

点名	X	Y	距離	方向角	緯距	経距	倍横距	倍面積
43-39	-77017.489	8439.072	0.747	220°59'02"	13.441	-15.488	-15.488	-208.174208
43-38	-77018.053	8438.582	19.198	220°57'42"	-0.564	-0.490	-31.466	17.746824
43-37	-77032.550	8425.997	2.507	220°58'23"	-14.497	-12.585	-44.541	645.710877
43-36	-77034.443	8424.353	20.513	131°01'23"	-1.893	-1.644	-58.770	111.251610
43-20	-77047.907	8439.829	22.477	40°56'54"	-13.464	15.476	-44.938	605.045232
43-21	-77030.930	8454.560	20.507	310°57'09"	16.977	14.731	-14.731	-250.088187
							倍面積	921.492148
							面積	460.74

### 倍横距法面積計算書

地番 43-5

点名	X	Y	距離	方向角	緯距	経距	倍横距	倍面積
43-19	-77058.064	8431.016	13.447	40°56'51"	-13.466	15.479	15.479	-208.440214
43-20	-77047.907	8439.829	20.513	311°01'23"	10.157	8.813	39.771	403.954047
43-36	-77034.443	8424.353	11.318	220°57'45"	13.464	-15.476	33.108	445.766112
43-35	-77042.990	8416.933	2.129	220°57'47"	-8.547	-7.420	10.212	-87.281964
43-34	-77044.598	8415.537	20.517	131°01'18"	-1.608	-1.396	1.396	-2.244768
							倍面積	551.753213
							面積	275.87

### 倍横距法面積計算書

地番 43-6

点名	X	Y	距離	方向角	緯距	経距	倍横距	倍面積
43-34	-77044.598	8415.537	4.712	220°57'50"	13.466	-15.479	-15.479	-208.440214
43-45	-77048.156	8412.448	6.905	220°57'57"	-3.558	-3.089	-34.047	121.139226
43-33	-77053.370	8407.921	20.520	130°53'59"	-5.214	-4.527	-41.663	217.230882
43-18	-77066.805	8423.431	11.573	40°56'59"	-13.435	15.510	-30.680	412.185800
43-19	-77058.064	8431.016	20.517	311°01'18"	8.741	7.585	-7.585	-66.300485
							倍面積	475.815209
							面積	237.90

現地とは必ずしも一致しないことがあります。あくまで参考図としてご利用ください。  
資料（写し）によって発生した直接または間接の損失、損害等について市では一切の責任を負いません。

現場名:君津市常代土地区画整理事業 出来形確認測量

### 倍横距法面積計算書

地番	43-7-1							
点名	X	Y	距離	方向角	緯距	経距	倍横距	倍面積
43-33	-77053.370	8407.921	3.669	220°57'19"	13.435	-15.510	-15.510	-208.376850
43-32	-77056.141	8405.516	9.509	220°57'58"	-2.771	-2.405	-33.425	92.620675
43-47	-77063.321	8399.282	20.523	130°56'52"	-7.180	-6.234	-42.064	302.019520
43-48	-77076.771	8414.783	13.195	40°56'59"	-13.450	15.501	-32.797	441.119650
43-18	-77066.805	8423.431	20.520	310°53'59"	9.966	8.648	-8.648	-86.185968
							倍面積	541.197027
							面積	270.59

### 倍横距法面積計算書

地番	43-7-2							
点名	X	Y	距離	方向角	緯距	経距	倍横距	倍面積
43-47	-77063.321	8399.282	12.469	220°57'40"	13.450	-15.501	-15.501	-208.488450
43-31	-77072.737	8391.108	0.724	220°58'13"	-9.416	-8.174	-39.176	368.881216
43-50	-77073.284	8390.633	20.526	130°57'01"	-0.547	-0.475	-47.825	26.160275
43-49	-77086.737	8406.136	13.194	40°56'48"	-13.453	15.503	-32.797	441.218041
43-48	-77076.771	8414.783	20.523	310°56'52"	9.966	8.647	-8.647	-86.176002
							倍面積	541.595080
							面積	270.79

### 倍横距法面積計算書

地番	43-7-3							
点名	X	Y	距離	方向角	緯距	経距	倍横距	倍面積
43-50	-77073.284	8390.633	16.507	220°57'51"	13.453	-15.503	-15.503	-208.561859
43-16	-77085.749	8379.811	20.530	130°55'46"	-12.465	-10.822	-41.828	521.386020
43-2	-77099.199	8395.322	16.500	40°57'00"	-13.450	15.511	-37.139	499.519550
43-49	-77086.737	8406.136	20.526	310°57'01"	12.462	10.814	-10.814	-134.764068
							倍面積	677.579643
							面積	338.78

現地とは必ずしも一致しないことがあります。あくまで参考図としてご利用ください。  
資料（写し）によって発生した直接または間接の損失、損害等について市では一切の責任を負いません。

現場名:君津市常代土地区画整理事業 出来形確認測量

### 倍横距法面積計算書

地番	43-9							
点名	X	Y	距離	方向角	緯距	経距	倍横距	倍面積
43-15	-77078.187	8371.091	11.542	130°55'55"	-11.524	-10.005	-10.005	115.297620
43-16	-77085.749	8379.811	17.232	40°57'52"	-7.562	8.720	-11.290	85.374980
43-31	-77072.737	8391.108	24.695	311°04'33"	13.012	11.297	8.727	113.555724
43-27	-77056.511	8372.492	2.000	221°34'27"	16.226	-18.616	1.408	22.846208
43-28	-77058.007	8371.165	13.174	131°04'33"	-1.496	-1.327	-18.535	27.728360
43-29	-77066.663	8381.096	15.261	220°57'51"	-8.656	9.931	-9.931	85.962736
							倍面積	450.765628
							面積	225.38

### 倍横距法面積計算書

地番	43-10							
点名	X	Y	距離	方向角	緯距	経距	倍横距	倍面積
43-29	-77066.663	8381.096	13.174	311°04'33"	11.524	10.005	10.005	115.297620
43-28	-77058.007	8371.165	1.729	221°36'02"	8.656	-9.931	10.079	87.243824
43-14	-77059.300	8370.017	13.571	222°31'17"	-1.293	-1.148	-1.000	1.293000
43-1	-77069.302	8360.845	13.562	130°55'51"	-10.002	-9.172	-11.320	113.222640
43-15	-77078.187	8371.091	15.261	40°57'51"	-8.885	10.246	-10.246	91.035710
							倍面積	408.092794
							面積	204.04

現地とは必ずしも一致しないことがあります。あくまで参考図としてご利用ください。  
資料（写し）によって発生した直接または間接の損失、損害等について市では一切の責任を負いません。

現場名:君津市常代土地区画整理事業 出来形確認測量

### 倍横距法面積計算書

地番 43-11

点名	X	Y	距離	方向角	緯距	経距	倍横距	倍面積
43-26	-77040.039	8387.042	5.450	221° 03' 51"	16.102	-18.474	-18.474	-297.468348
43-13	-77044.148	8383.462	16.528	221° 35' 00"	-4.109	-3.580	-40.528	166.529552
43-27	-77056.511	8372.492	24.695	131° 04' 33"	-12.363	-10.970	-55.078	680.929314
43-31	-77072.737	8391.108	21.978	40° 57' 48"	-16.226	18.616	-47.432	769.631632
43-32	-77056.141	8405.516	24.506	311° 04' 32"	16.596	14.408	-14.408	-239.115168
							倍面積	1080.506982
							面積	540.25

### 倍横距法面積計算書

地番 43-12-1

点名	X	Y	距離	方向角	緯距	経距	倍横距	倍面積
43-32	-77056.141	8405.516	3.669	40° 57' 19"	-16.102	18.474	18.474	-297.468348
43-33	-77053.370	8407.921	6.905	40° 57' 57"	2.771	2.405	39.353	109.047163
43-45	-77048.156	8412.448	24.488	311° 04' 33"	5.214	4.527	46.285	241.329990
43-46	-77032.066	8393.988	10.574	221° 03' 43"	16.090	-18.460	32.352	520.543680
43-26	-77040.039	8387.042	24.506	131° 04' 32"	-7.973	-6.946	6.946	-55.380458
							倍面積	518.072027
							面積	259.03

### 倍横距法面積計算書

地番 43-12-2

点名	X	Y	距離	方向角	緯距	経距	倍横距	倍面積
43-25	-77026.950	8398.438	2.734	220° 57' 05"	16.040	-18.495	-18.495	-296.659800
43-12	-77029.015	8396.646	4.046	221° 03' 43"	-2.065	-1.792	-38.782	80.084830
43-46	-77032.066	8393.988	24.488	131° 04' 33"	-3.051	-2.658	-43.232	131.900832
43-45	-77048.156	8412.448	4.712	40° 57' 50"	-16.090	18.460	-27.430	441.348700
43-34	-77044.598	8415.537	2.129	40° 57' 47"	3.558	3.089	-5.881	-20.924598
43-35	-77042.990	8416.933	24.482	310° 56' 02"	1.608	1.396	-1.396	-2.244768
							倍面積	333.505196
							面積	166.75

現地とは必ずしも一致しないことがあります。あくまで参考図としてご利用ください。  
資料（写し）によって発生した直接または間接の損失、損害等について市では一切の責任を負いません。

現場名:君津市常代土地区画整理事業 出来形確認測量

### 倍横距法面積計算書

地番	43-13							
点名	X	Y	距離	方向角	緯距	経距	倍横距	倍面積
43-35	-77042.990	8416.933	11.318	40° 57' 45"	-16.040	18.495	18.495	-296.659800
43-36	-77034.443	8424.353	2.507	40° 58' 23"	8.547	7.420	44.410	379.572270
43-37	-77032.550	8425.997	24.483	310° 55' 51"	1.893	1.644	53.474	101.226282
43-24	-77016.510	8407.500	13.824	220° 57' 30"	16.040	-18.497	36.621	587.400840
43-25	-77026.950	8398.438	24.482	130° 56' 02"	-10.440	-9.062	9.062	-94.607280
							倍面積	676.932312
							面積	338.46

### 倍横距法面積計算書

地番	43-14							
点名	X	Y	距離	方向角	緯距	経距	倍横距	倍面積
43-23	-77002.011	8420.083	14.620	220° 57' 03"	10.352	-11.937	-11.937	-123.571824
43-11	-77013.053	8410.501	4.578	220° 57' 40"	-11.042	-9.582	-33.456	369.421152
43-24	-77016.510	8407.500	24.483	130° 55' 51"	-3.457	-3.001	-46.039	159.156823
43-37	-77032.550	8425.997	19.198	40° 57' 42"	-16.040	18.497	-30.543	489.909720
43-38	-77018.053	8438.582	8.685	310° 55' 44"	14.497	12.585	0.539	7.813883
43-40	-77012.363	8432.020	15.801	310° 55' 57"	5.690	-6.562	6.562	37.337780
							倍面積	940.067534
							面積	470.03

現地とは必ずしも一致しないことがあります。あくまで参考図としてご利用ください。  
資料（写し）によって発生した直接または間接の損失、損害等について市では一切の責任を負いません。