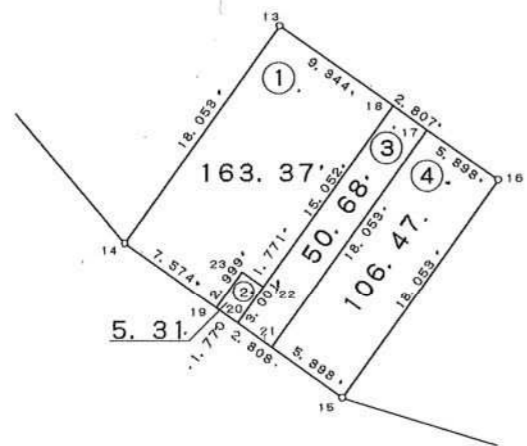
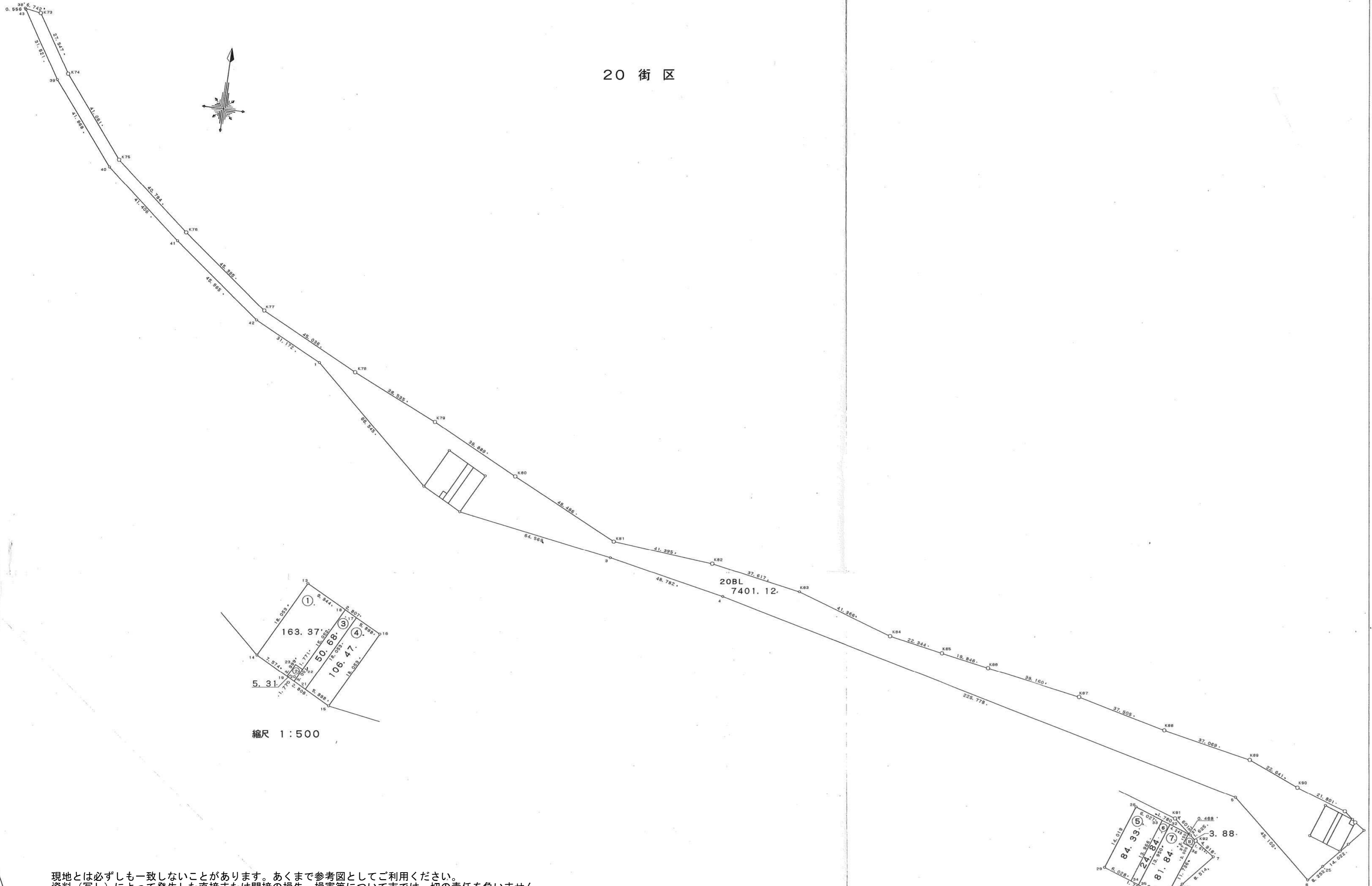
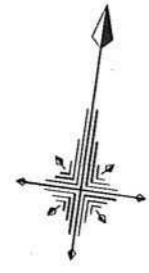
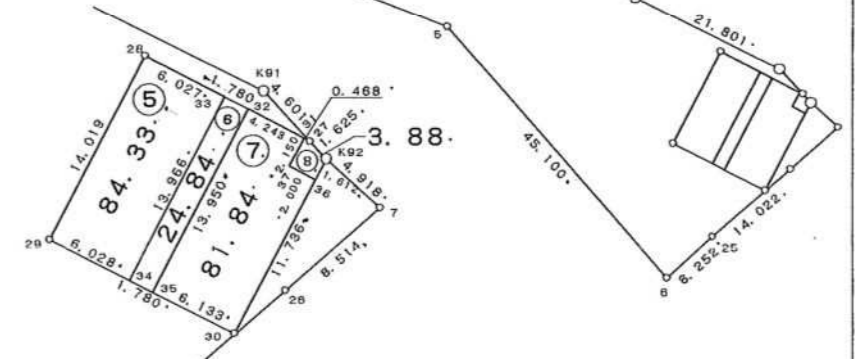


20 街区



縮尺 1:500



縮尺 1:500

現地とは必ずしも一致しないことがあります。あくまで参考図としてご利用ください。
資料（写し）によって発生した直接または間接の損失、損害等について市では一切の責任を負いません。

現地とは必ずしも一致しないことがあります。あくまで参考図としてご利用ください。
資料（写し）によって発生した直接または間接の損失、損害等について市では一切の責任を負いません。

現場名:君津市常代土地区画整理事業 出来形確認測量

倍横距法面積計算書

地番 点名	20BL X	Y	距離	方向角	緯距	経距	倍横距	倍面積
20-38	-76548.519	7951.523	0.556	147° 51' 10"	1.176	-6.639	-6.639	-7.807464
20-43	-76548.990	7951.819	31.821	147° 54' 11"	-0.471	0.296	-12.982	6.114522
20-39	-76575.947	7968.727	41.868	141° 10' 09"	-26.957	16.908	4.222	-113.812454
20-40	-76608.562	7994.979	41.406	129° 23' 57"	-32.615	26.252	47.382	-1545.363930
20-41	-76634.843	8026.975	45.965	127° 15' 42"	-26.281	31.996	105.630	-2776.062030
20-42	-76662.673	8063.558	31.172	116° 16' 00"	-27.830	36.583	174.209	-4848.236470
20-1	-76676.468	8091.511	66.545	132° 00' 33"	-13.795	27.953	238.745	-3293.487275
20-14	-76721.003	8140.956	18.053	27° 21' 25"	-44.535	49.445	316.143	-14079.428505
20-13	-76704.969	8149.252	9.344	117° 21' 27"	16.034	8.296	373.884	5994.856056
20-18	-76709.263	8157.551	2.807	117° 21' 33"	-4.294	8.299	390.479	-1676.716826
20-17	-76710.553	8160.044	5.898	117° 21' 05"	-1.290	2.493	401.271	-517.639590
20-16	-76713.263	8165.283	18.053	207° 21' 25"	-2.710	5.239	409.003	-1108.398130
20-15	-76729.297	8156.987	64.569	99° 08' 22"	-16.034	-8.296	405.946	-6508.938164
20-3	-76739.553	8220.736	48.782	101° 15' 31"	-10.256	63.749	461.399	-4732.108144
20-4	-76749.077	8268.579	225.778	103° 26' 32"	-9.524	47.843	572.991	-5457.166284
20-5	-76801.563	8488.172	45.100	130° 55' 38"	-52.486	219.593	840.427	-44110.651522
20-6	-76831.108	8522.247	8.252	39° 49' 24"	-29.545	34.075	1094.095	-32325.036775
20-25	-76824.770	8527.532	14.022	40° 56' 44"	6.338	5.285	1133.455	7183.837790
20-26	-76814.179	8536.721	8.514	40° 53' 41"	10.591	9.189	1147.929	12157.716039
20-7	-76807.743	8542.295	4.918	304° 20' 11"	6.436	5.574	1162.692	7483.085712
K92	-76804.969	8538.234	1.612	199° 45' 41"	2.774	-4.061	1164.205	3229.504670
20-36	-76806.486	8537.689	11.736	199° 45' 57"	-1.517	-0.545	1159.599	-1759.111683
20-30	-76817.531	8533.720	6.133	288° 59' 04"	-11.045	-3.969	1155.085	-12757.913825
20-35	-76815.536	8527.921	1.780	288° 59' 05"	1.995	-5.799	1145.317	2284.907415
20-34	-76814.957	8526.238	6.028	288° 58' 34"	0.579	-1.683	1137.835	658.806465
20-29	-76812.997	8520.538	14.019	19° 18' 41"	1.960	-5.700	1130.452	2215.685920
20-28	-76799.767	8525.174	6.027	109° 28' 52"	13.230	4.636	1129.388	14941.803240
20-33	-76801.777	8530.856	1.780	109° 29' 37"	-2.010	5.682	1139.706	-2290.809060
20-32	-76802.371	8532.534	4.243	109° 28' 52"	-0.594	1.678	1147.066	-681.357204
20-31	-76803.786	8536.534	0.468	109° 28' 51"	-1.415	4.000	1152.744	-1631.132760
20-27	-76803.942	8536.975	4.601	309° 12' 16"	-0.156	0.441	1157.185	-180.520860
K91	-76801.034	8533.410	21.801	288° 36' 22"	2.908	-3.565	1154.061	3356.009388
K90	-76794.078	8512.748	22.641	292° 21' 13"	6.956	-20.662	1129.834	7859.125304
K89	-76785.467	8491.808	37.069	281° 03' 41"	8.611	-20.940	1088.232	9370.765752
K88	-76778.355	8455.428	37.505	283° 25' 15"	7.112	-36.380	1030.912	7331.846144
K87	-76769.650	8418.947	39.160	279° 40' 51"	8.705	-36.481	958.051	8339.833955

現場名:君津市常代土地区画整理事業 出来形確認測量

地番 点名	20BL X	Y	距離	方向角	緯距	経距	倍横距	倍面積
K86	-76763.065	8380.345	19.846	279° 53' 17"	6.585	-38.602	882.968	5814.344280
K85	-76759.657	8360.794	22.344	280° 19' 04"	3.408	-19.551	824.815	2810.969520
K84	-76755.655	8338.811	41.366	288° 08' 29"	4.002	-21.983	783.281	3134.690562
K83	-76742.775	8299.501	37.617	280° 01' 00"	12.880	-39.310	721.988	9299.205440
K82	-76736.232	8262.457	41.395	274° 50' 46"	6.543	-37.044	645.634	4224.383262
K81	-76732.735	8221.210	48.486	295° 31' 17"	3.497	-41.247	567.343	1983.998471
K80	-76711.845	8177.455	39.889	296° 26' 00"	20.890	-43.755	482.341	10076.103490
K79	-76694.088	8141.736	38.535	294° 08' 43"	17.757	-35.719	402.867	7153.709319
K78	-76678.325	8106.572	45.036	296° 15' 20"	15.763	-35.164	331.984	5233.063792
K77	-76658.402	8066.182	45.395	307° 15' 17"	19.923	-40.390	256.430	5108.854890
K76	-76630.922	8030.050	40.794	309° 23' 08"	27.480	-36.132	179.908	4943.871840
K75	-76605.037	7998.521	41.061	321° 12' 13"	25.885	-31.529	112.247	2905.513595
K74	-76573.035	7972.794	27.547	327° 54' 58"	32.002	-25.727	54.991	1759.821982
K73	-76549.695	7958.162	6.742	280° 02' 42"	23.340	-14.632	14.632	341.510880
							倍面積	14802.240740
							面積	7401.12

現地とは必ずしも一致しないことがあります。あくまで参考図としてご利用ください。
資料（写し）によって発生した直接または間接の損失、損害等について市では一切の責任を負いません。

現場名:君津市常代土地区画整理事業 出来形確認測量

倍横距法面積計算書

地番	20-1							
点名	X	Y	距離	方向角	緯距	経距	倍横距	倍面積
20-18	-76709.263	8157.551	9.344	297° 21' 27"	13.369	6.917	6.917	92.473373
20-13	-76704.969	8149.252	18.053	207° 21' 25"	4.294	-8.299	5.535	23.767290
20-14	-76721.003	8140.956	7.574	117° 21' 12"	-16.034	-8.296	-11.060	177.336040
20-19	-76724.483	8147.683	2.999	27° 21' 04"	-3.480	6.727	-12.629	43.948920
20-23	-76721.819	8149.061	1.771	117° 19' 55"	2.664	1.378	-4.524	-12.051936
20-22	-76722.632	8150.634	15.052	27° 21' 24"	-0.813	1.573	-1.573	1.278849
							倍面積	326.752536
							面積	163.37

倍横距法面積計算書

地番	20-2							
点名	X	Y	距離	方向角	緯距	経距	倍横距	倍面積
20-22	-76722.632	8150.634	1.771	297° 19' 55"	2.665	1.379	1.379	3.675035
20-23	-76721.819	8149.061	2.999	207° 21' 04"	0.813	-1.573	1.185	0.963405
20-19	-76724.483	8147.683	1.770	117° 22' 32"	-2.664	-1.378	-1.766	4.704624
20-20	-76725.297	8149.255	3.001	27° 21' 33"	-0.814	1.572	-1.572	1.279608
							倍面積	10.622672
							面積	5.31

倍横距法面積計算書

地番	20-3							
点名	X	Y	距離	方向角	緯距	経距	倍横距	倍面積
20-17	-76710.553	8160.044	2.807	297° 21' 33"	16.034	8.295	8.295	133.002030
20-18	-76709.263	8157.551	15.052	207° 21' 24"	1.290	-2.493	14.097	18.185130
20-22	-76722.632	8150.634	3.001	207° 21' 33"	-13.369	-6.917	4.687	-62.660503
20-20	-76725.297	8149.255	2.808	117° 21' 00"	-2.665	-1.379	-3.609	9.617985
20-21	-76726.587	8151.749	18.053	27° 21' 15"	-1.290	2.494	-2.494	3.217260
							倍面積	101.361902
							面積	50.68

現地とは必ずしも一致しないことがあります。あくまで参考図としてご利用ください。
資料（写し）によって発生した直接または間接の損失、損害等について市では一切の責任を負いません。

現場名:君津市常代土地区画整理事業 出来形確認測量

倍横距法面積計算書

地番	20-4							
点名	X	Y	距離	方向角	緯距	経距	倍横距	倍面積
20-21	-76726.587	8151.749	5.898	117° 21' 21"	-16.034	-8.295	-8.295	133.002030
20-15	-76729.297	8156.987	18.053	27° 21' 25"	-2.710	5.238	-11.352	30.763920
20-16	-76713.263	8165.283	5.898	297° 21' 05"	16.034	8.296	2.182	34.986188
20-17	-76710.553	8160.044	18.053	207° 21' 15"	2.710	-5.239	5.239	14.197690
							倍面積	212.949828
							面積	106.47

倍横距法面積計算書

地番	20-5							
点名	X	Y	距離	方向角	緯距	経距	倍横距	倍面積
20-33	-76801.777	8530.856	6.027	289° 28' 52"	13.180	4.618	4.618	60.865240
20-28	-76799.767	8525.174	14.019	199° 18' 41"	2.010	-5.682	3.554	7.143540
20-29	-76812.997	8520.538	6.028	108° 58' 34"	-13.230	-4.636	-6.764	89.487720
20-34	-76814.957	8526.238	13.966	19° 18' 34"	-1.960	5.700	-5.700	11.172000
							倍面積	168.668500
							面積	84.33

倍横距法面積計算書

地番	20-6							
点名	X	Y	距離	方向角	緯距	経距	倍横距	倍面積
20-34	-76814.957	8526.238	1.780	108° 59' 05"	-13.180	-4.618	-4.618	60.865240
20-35	-76815.536	8527.921	13.950	19° 18' 37"	-0.579	1.683	-7.553	4.373187
20-32	-76802.371	8532.534	1.780	289° 29' 37"	13.165	4.613	-1.257	-16.548405
20-33	-76801.777	8530.856	13.966	199° 18' 34"	0.594	-1.678	1.678	0.996732
							倍面積	49.686754
							面積	24.84

現地とは必ずしも一致しないことがあります。あくまで参考図としてご利用ください。
資料（写し）によって発生した直接または間接の損失、損害等について市では一切の責任を負いません。

現場名:君津市常代土地区画整理事業 出来形確認測量

倍横距法面積計算書

地番	20-7							
点名	X	Y	距離	方向角	緯距	経距	倍横距	倍面積
20-30	-76817.531	8533.720	11.736	19° 45' 57"	-1.995	5.799	5.799	-11.569005
20-36	-76806.486	8537.689	2.000	289° 47' 05"	11.045	3.969	15.567	171.937515
20-37	-76805.809	8535.807	2.150	19° 46' 00"	0.677	-1.882	17.654	11.951758
20-31	-76803.786	8536.534	4.243	289° 28' 52"	2.023	0.727	16.499	33.377477
20-32	-76802.371	8532.534	13.950	199° 18' 37"	1.415	-4.000	13.226	18.714790
20-35	-76815.536	8527.921	6.133	108° 59' 04"	-13.165	-4.613	4.613	-60.730145
							倍面積	163.682390
							面積	81.84

倍横距法面積計算書

地番	20-8							
点名	X	Y	距離	方向角	緯距	経距	倍横距	倍面積
20-36	-76806.486	8537.689	1.612	19° 45' 41"	-0.677	1.882	1.882	-1.274114
K92	-76804.969	8538.234	1.625	309° 12' 18"	1.517	0.545	4.309	6.536753
20-27	-76803.942	8536.975	0.468	289° 28' 51"	1.027	-1.259	3.595	3.692065
20-31	-76803.786	8536.534	2.150	199° 46' 00"	0.156	-0.441	1.895	0.295620
20-37	-76805.809	8535.807	2.000	109° 47' 05"	-2.023	-0.727	0.727	-1.470721
							倍面積	7.779603
							面積	3.88

現地とは必ずしも一致しないことがあります。あくまで参考図としてご利用ください。
資料（写し）によって発生した直接または間接の損失、損害等について市では一切の責任を負いません。