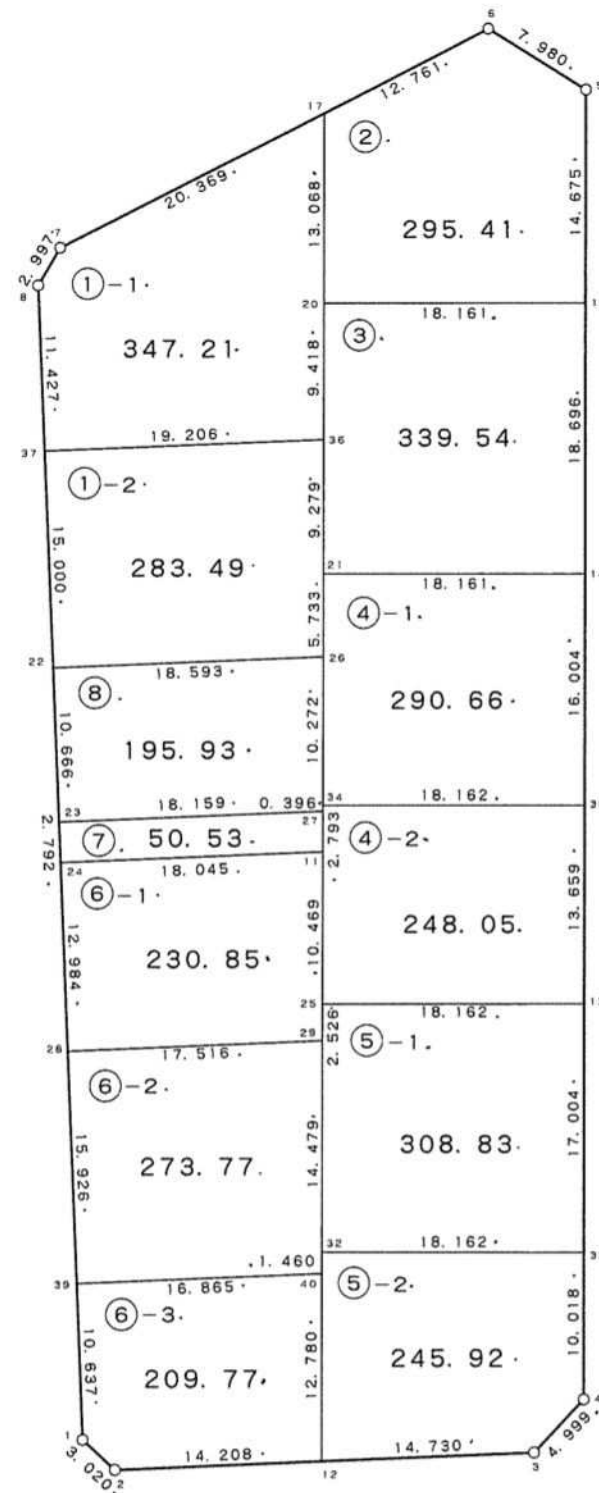
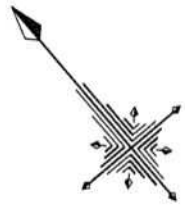


24 街区



現地とは必ずしも一致しないことがあります。
あくまで参考図としてご利用ください。
資料（写し）によって発生した直接または間接
の損失、損害等について市では一切の責任を負
いません。

現場名:君津市常代土地区画整理事業 出来形確認測量

倍横距法面積計算書

地番	24-1-1							
点名	X	Y	距離	方向角	緯距	経距	倍横距	倍面積
24-37	-76805.635	8427.709	19.206	128°09'57"	-8.987	-7.057	-7.057	63.421259
24-36	-76817.503	8442.809	9.418	40°28'26"	-11.868	15.100	0.986	-11.701848
24-20	-76810.339	8448.922	13.068	40°28'41"	7.164	6.113	22.199	159.033636
24-17	-76800.399	8457.405	20.369	283°27'33"	9.940	8.483	36.795	365.742300
24-7	-76795.658	8437.595	2.997	250°42'46"	4.741	-19.810	25.468	120.743788
24-8	-76796.648	8434.766	11.427	218°08'26"	-0.990	-2.829	2.829	-2.800710
							倍面積	694.438425
							面積	347.21

倍横距法面積計算書

地番	24-1-2							
点名	X	Y	距離	方向角	緯距	経距	倍横距	倍面積
24-22	-76817.433	8418.445	18.593	128°09'49"	-11.798	-9.264	-9.264	109.296672
24-26	-76828.922	8433.064	5.733	40°28'48"	-11.489	14.619	-3.909	44.910501
24-21	-76824.561	8436.786	9.279	40°28'34"	4.361	3.722	14.432	62.937952
24-36	-76817.503	8442.809	19.206	308°09'57"	7.058	6.023	24.177	170.641266
24-37	-76805.635	8427.709	15.000	218°08'23"	11.868	-15.100	15.100	179.206800
							倍面積	566.993191
							面積	283.49

倍横距法面積計算書

地番	24-2							
点名	X	Y	距離	方向角	緯距	経距	倍横距	倍面積
24-15	-76822.127	8462.738	14.675	40°28'33"	-11.788	13.816	13.816	-162.863008
24-5	-76810.964	8472.264	7.980	342°08'06"	11.163	9.526	37.158	414.794754
24-6	-76803.369	8469.816	12.761	283°27'29"	7.595	-2.448	44.236	335.972420
24-17	-76800.399	8457.405	13.068	220°28'41"	2.970	-12.411	29.377	87.249690
24-20	-76810.339	8448.922	18.161	130°28'17"	-9.940	-8.483	8.483	-84.321020
							倍面積	590.832836
							面積	295.41

現地とは必ずしも一致しないことがあります。あくまで参考図としてご利用ください。
資料（写し）によって発生した直接または間接の損失、損害等について市では一切の責任を負いません。

現場名:君津市常代土地区画整理事業 出来形確認測量

倍横距法面積計算書

地番	24-3							
点名	X	Y	距離	方向角	緯距	経距	倍横距	倍面積
24-20	-76810.339	8448.922	9.418	220° 28' 26"	11.788	-13.816	-13.816	-162.863008
24-36	-76817.503	8442.809	9.279	220° 28' 34"	-7.164	-6.113	-33.745	241.749180
24-21	-76824.561	8436.786	18.161	130° 28' 17"	-7.058	-6.023	-45.881	323.828098
24-14	-76836.349	8450.602	18.696	40° 28' 30"	-11.788	13.816	-38.088	448.981344
24-15	-76822.127	8462.738	18.161	310° 28' 17"	14.222	12.136	-12.136	-172.598192
							倍面積	679.097422
							面積	339.54

倍横距法面積計算書

地番	24-4-1							
点名	X	Y	距離	方向角	緯距	経距	倍横距	倍面積
24-34	-76836.736	8426.397	18.162	130° 28' 01"	-7.814	-6.667	-6.667	52.095938
24-35	-76848.523	8440.214	16.004	40° 28' 26"	-11.787	13.817	0.483	-5.693121
24-14	-76836.349	8450.602	18.161	310° 28' 17"	12.174	10.388	24.688	300.551712
24-21	-76824.561	8436.786	5.733	220° 28' 48"	11.788	-13.816	21.260	250.612880
24-26	-76828.922	8433.064	10.272	220° 28' 16"	-4.361	-3.722	3.722	-16.231642
							倍面積	581.335767
							面積	290.66

倍横距法面積計算書

地番	24-4-2							
点名	X	Y	距離	方向角	緯距	経距	倍横距	倍面積
24-25	-76847.125	8417.531	18.162	130° 28' 09"	-7.963	-6.796	-6.796	54.116548
24-13	-76858.913	8431.348	13.659	40° 28' 29"	-11.788	13.817	0.225	-2.652300
24-35	-76848.523	8440.214	18.162	310° 28' 01"	10.390	8.866	22.908	238.014120
24-34	-76836.736	8426.397	0.396	220° 29' 29"	11.787	-13.817	17.957	211.659159
24-27	-76837.037	8426.140	2.793	220° 28' 12"	-0.301	-0.257	3.883	-1.168783
24-11	-76839.162	8424.327	10.469	220° 28' 44"	-2.125	-1.813	1.813	-3.852625
							倍面積	496.116119
							面積	248.05

現地とは必ずしも一致しないことがあります。あくまで参考図としてご利用ください。
資料（写し）によって発生した直接または間接の損失、損害等について市では一切の責任を負いません。

現場名:君津市常代土地区画整理事業 出来形確認測量

倍横距法面積計算書

地番	24-5-1							
点名	X	Y	距離	方向角	緯距	経距	倍横距	倍面積
24-32	-76860.060	8406.493	18.162	130° 28' 09"	-11.013	-9.399	-9.399	103.511187
24-33	-76871.848	8420.310	17.004	40° 28' 32"	-11.788	13.817	-4.981	58.716028
24-13	-76858.913	8431.348	18.162	310° 28' 09"	12.935	11.038	19.874	257.070190
24-25	-76847.125	8417.531	2.526	220° 27' 22"	11.788	-13.817	17.095	201.515860
24-29	-76849.047	8415.892	14.479	220° 28' 44"	-1.922	-1.639	1.639	-3.150158
							倍面積	617.663107
							面積	308.83

倍横距法面積計算書

地番	24-5-2							
点名	X	Y	距離	方向角	緯距	経距	倍横距	倍面積
24-12	-76870.893	8397.249	14.730	128° 08' 06"	-9.722	-8.296	-8.296	80.653712
24-3	-76879.989	8408.835	4.999	84° 01' 05"	-9.096	11.586	-5.006	45.534576
24-4	-76879.468	8413.807	10.018	40° 28' 40"	0.521	4.972	11.552	6.018592
24-33	-76871.848	8420.310	18.162	310° 28' 09"	7.620	6.503	23.027	175.465740
24-32	-76860.060	8406.493	1.460	220° 28' 25"	11.788	-13.817	15.713	185.224844
24-40	-76861.171	8405.545	12.780	220° 28' 30"	-1.111	-0.948	0.948	-1.053228
							倍面積	491.844236
							面積	245.92

倍横距法面積計算書

地番	24-6-1							
点名	X	Y	距離	方向角	緯距	経距	倍横距	倍面積
24-28	-76838.230	8402.115	17.516	128° 08' 14"	-10.212	-8.019	-8.019	81.890028
24-29	-76849.047	8415.892	2.526	40° 27' 22"	-10.817	13.777	-2.261	24.457237
24-25	-76847.125	8417.531	10.469	40° 28' 44"	1.922	1.639	13.155	25.283910
24-11	-76839.162	8424.327	18.045	308° 08' 17"	7.963	6.796	21.590	171.921170
24-24	-76828.018	8410.134	12.984	218° 08' 27"	11.144	-14.193	14.193	158.166792
							倍面積	461.719137
							面積	230.85

現地とは必ずしも一致しないことがあります。あくまで参考図としてご利用ください。
資料（写し）によって発生した直接または間接の損失、損害等について市では一切の責任を負いません。

現場名:君津市常代土地区画整理事業 出来形確認測量

倍横距法面積計算書

地番	24-6-2							
点名	X	Y	距離	方向角	緯距	経距	倍横距	倍面積
24-39	-76850.756	8392.280	16.865	128°08'14"	-12.526	-9.835	-9.835	123.193210
24-40	-76861.171	8405.545	1.460	40°28'25"	-10.415	13.265	-6.405	66.708075
24-32	-76860.060	8406.493	14.479	40°28'44"	1.111	0.948	7.808	8.674688
24-29	-76849.047	8415.892	17.516	308°08'14"	11.013	9.399	18.155	199.941015
24-28	-76838.230	8402.115	15.926	218°08'16"	10.817	-13.777	13.777	149.025809
							倍面積	547.542797
							面積	273.77

倍横距法面積計算書

地番	24-6-3							
点名	X	Y	距離	方向角	緯距	経距	倍横距	倍面積
24-1	-76859.122	8385.711	3.020	173°06'54"	-8.366	-6.569	-6.569	54.956254
24-2	-76862.120	8386.073	14.208	128°07'53"	-2.998	0.362	-12.776	38.302448
24-12	-76870.893	8397.249	12.780	40°28'30"	-8.773	11.176	-1.238	10.860974
24-40	-76861.171	8405.545	16.865	308°08'14"	9.722	8.296	18.234	177.270948
24-39	-76850.756	8392.280	10.637	218°08'21"	10.415	-13.265	13.265	138.154975
							倍面積	419.545599
							面積	209.77

倍横距法面積計算書

地番	24-7							
点名	X	Y	距離	方向角	緯距	経距	倍横距	倍面積
24-23	-76825.822	8411.858	2.792	218°08'03"	11.215	-14.282	-14.282	-160.172630
24-24	-76828.018	8410.134	18.045	128°08'17"	-2.196	-1.724	-30.288	66.512448
24-11	-76839.162	8424.327	2.793	40°28'12"	-11.144	14.193	-17.819	198.574936
24-27	-76837.037	8426.140	18.159	308°08'27"	2.125	1.813	-1.813	-3.852625
							倍面積	101.062129
							面積	50.53

現地とは必ずしも一致しないことがあります。あくまで参考図としてご利用ください。
資料（写し）によって発生した直接または間接の損失、損害等について市では一切の責任を負いません。

現場名:君津市常代土地区画整理事業 出来形確認測量

倍横距法面積計算書

地番 24-8

点名	X	Y	距離	方向角	緯距	経距	倍横距	倍面積
24-22	-76817.433	8418.445	10.666	218°08'20"	11.489	-14.619	-14.619	-167.957691
24-23	-76825.822	8411.858	18.159	128°08'27"	-8.389	-6.587	-35.825	300.535925
24-27	-76837.037	8426.140	0.396	40°29'29"	-11.215	14.282	-28.130	315.477950
24-34	-76836.736	8426.397	10.272	40°28'16"	0.301	0.257	-13.591	-4.090891
24-26	-76828.922	8433.064	18.593	308°09'49"	7.814	6.667	-6.667	-52.095938
							倍面積	391.869355
							面積	195.93

現地とは必ずしも一致しないことがあります。あくまで参考図としてご利用ください。
資料（写し）によって発生した直接または間接の損失、損害等について市では一切の責任を負いません。