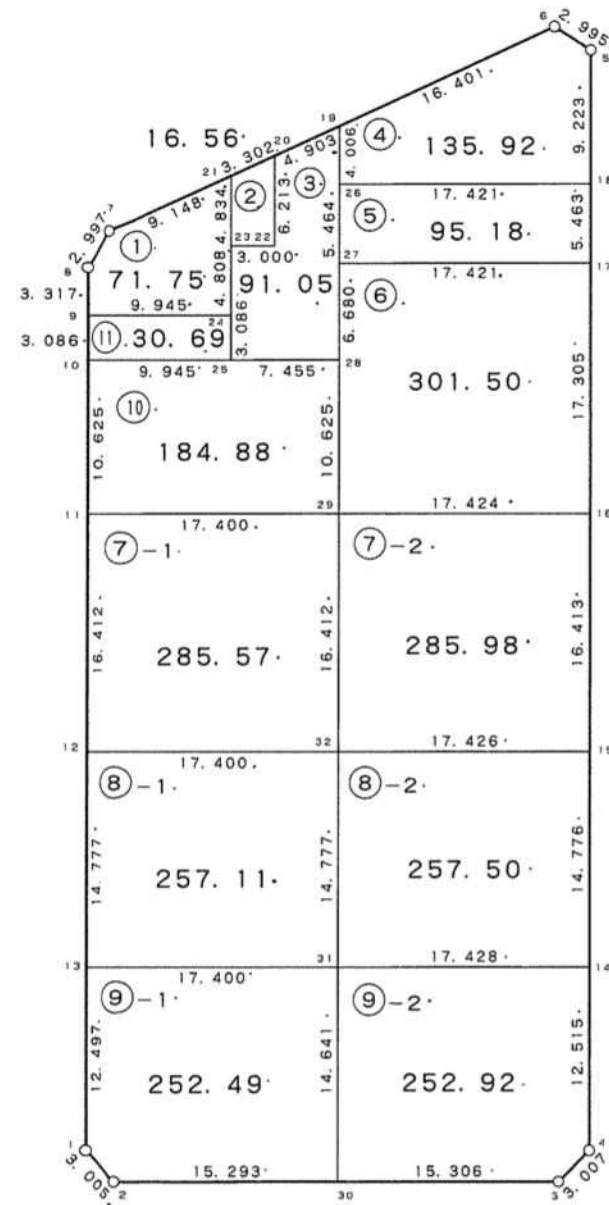


23 街区



現地とは必ずしも一致しないことがあります。あくまで参考図としてご利用ください。
資料（写し）によって発生した直接または間接の損失、損害等について市では一切の責任を負いません。

現場名:君津市常代土地区画整理事業 出来形確認測量

倍横距法面積計算書

地番	点名	X	Y	距離	方向角	緯距	経距	倍横距	倍面積
23-1	23-7	-76785.212	8393.925	2.997	251° 11' 47"	2.128	-8.897	-8.897	-18.932816
	23-8	-76786.178	8391.088	3.317	218° 09' 19"	-0.966	-2.837	-20.631	19.929546
	23-9	-76788.786	8389.039	9.945	128° 05' 41"	-2.608	-2.049	-25.517	66.548336
	23-24	-76794.922	8396.866	4.808	38° 09' 00"	-6.136	7.827	-19.739	121.118504
	23-23	-76791.141	8399.836	4.834	38° 09' 09"	3.781	2.970	-8.942	-33.809702
	23-21	-76787.340	8402.822	9.148	283° 27' 05"	3.801	2.986	-2.986	-11.349786
								倍面積	143.504082
								面積	71.75

倍横距法面積計算書

地番	点名	X	Y	距離	方向角	緯距	経距	倍横距	倍面積
23-2	23-21	-76787.340	8402.822	4.834	218° 09' 09"	0.768	-3.211	-3.211	-2.466048
	23-23	-76791.141	8399.836	3.000	128° 08' 59"	-3.801	-2.986	-9.408	35.759808
	23-22	-76792.994	8402.195	6.213	38° 09' 00"	-1.853	2.359	-10.035	18.594855
	23-20	-76788.108	8406.033	3.302	283° 27' 04"	4.886	3.838	-3.838	-18.752468
								倍面積	33.136147
								面積	16.56

現地とは必ずしも一致しないことがあります。あくまで参考図としてご利用ください。
資料（写し）によって発生した直接または間接の損失、損害等について市では一切の責任を負いません。

現場名:君津市常代土地区画整理事業 出来形確認測量

倍横距法面積計算書

地番 23-3

点名	X	Y	距離	方向角	緯距	経距	倍横距	倍面積
23-20	-76788.108	8406.033	6.213	218°09'00"	1.140	-4.769	-4.769	-5.436660
23-22	-76792.994	8402.195	3.000	308°08'59"	-4.886	-3.838	-13.376	65.355136
23-23	-76791.141	8399.836	4.808	218°09'00"	1.853	-2.359	-19.573	-36.268769
23-24	-76794.922	8396.866	3.086	218°08'37"	-3.781	-2.970	-24.902	94.154462
23-25	-76797.349	8394.960	7.455	128°06'10"	-2.427	-1.906	-29.778	72.271206
23-28	-76801.949	8400.826	6.680	38°08'34"	-4.600	5.866	-25.818	118.762800
23-27	-76796.695	8404.952	5.464	38°08'50"	5.254	4.126	-15.826	-83.149804
23-26	-76792.398	8408.327	4.006	38°09'26"	4.297	3.375	-8.325	-35.772525
23-19	-76789.248	8410.802	4.903	283°26'38"	3.150	2.475	-2.475	-7.796250
							倍面積	182.119596
							面積	91.05

倍横距法面積計算書

地番 23-4

点名	X	Y	距離	方向角	緯距	経距	倍横距	倍面積
23-19	-76789.248	8410.802	4.006	218°09'26"	3.815	-15.951	-15.951	-60.853065
23-26	-76792.398	8408.327	17.421	128°05'58"	-3.150	-2.475	-34.377	108.287550
23-18	-76803.147	8422.036	9.223	38°08'23"	-10.749	13.709	-23.143	248.764107
23-5	-76795.893	8427.732	2.995	340°55'03"	7.254	5.696	-3.738	-27.115452
23-6	-76793.063	8426.753	16.401	283°27'03"	2.830	-0.979	0.979	2.770570
							倍面積	271.853710
							面積	135.92

現地とは必ずしも一致しないことがあります。あくまで参考図としてご利用ください。
資料（写し）によって発生した直接または間接の損失、損害等について市では一切の責任を負いません。

現場名:君津市常代土地区画整理事業 出来形確認測量

倍横距法面積計算書

地番	23-5							
点名	X	Y	距離	方向角	緯距	経距	倍横距	倍面積
23-26	-76792.398	8408.327	5.464	218°08'50"	10.749	-13.709	-13.709	-147.358041
23-27	-76796.695	8404.952	17.421	128°05'51"	-4.297	-3.375	-30.793	132.317521
23-17	-76807.444	8418.662	5.463	38°08'20"	-10.749	13.710	-20.458	219.903042
23-18	-76803.147	8422.036	17.421	308°05'58"	4.297	3.374	-3.374	-14.498078
							倍面積	190.364444
							面積	95.18

倍横距法面積計算書

地番	23-6							
点名	X	Y	距離	方向角	緯距	経距	倍横距	倍面積
23-27	-76796.695	8404.952	6.680	218°08'34"	10.749	-13.710	-13.710	-147.368790
23-28	-76801.949	8400.826	10.625	218°08'49"	-5.254	-4.126	-31.546	165.742684
23-29	-76810.305	8394.263	17.424	128°05'45"	-8.356	-6.563	-42.235	352.915660
23-16	-76821.055	8407.975	17.305	38°08'17"	-10.750	13.712	-35.086	377.174500
23-17	-76807.444	8418.662	17.421	308°05'51"	13.611	10.687	-10.687	-145.460757
							倍面積	603.003297
							面積	301.50

倍横距法面積計算書

地番	23-7-1							
点名	X	Y	距離	方向角	緯距	経距	倍横距	倍面積
23-11	-76799.569	8380.570	16.412	218°08'54"	10.736	-13.693	-13.693	-147.008048
23-12	-76812.476	8370.432	17.400	128°05'54"	-12.907	-10.138	-37.524	484.322268
23-32	-76823.212	8384.125	16.412	38°08'54"	-10.736	13.693	-33.969	364.691184
23-29	-76810.305	8394.263	17.400	308°05'54"	12.907	10.138	-10.138	-130.851166
							倍面積	571.154238
							面積	285.57

現地とは必ずしも一致しないことがあります。あくまで参考図としてご利用ください。
資料（写し）によって発生した直接または間接の損失、損害等について市では一切の責任を負いません。

現場名:君津市常代土地区画整理事業 出来形確認測量

倍横距法面積計算書

地番	23-7-2							
点名	X	Y	距離	方向角	緯距	経距	倍横距	倍面積
23-29	-76810.305	8394.263	16.412	218° 08' 54"	10.750	-13.712	-13.712	-147.404000
23-32	-76823.212	8384.125	17.426	128° 05' 57"	-12.907	-10.138	-37.562	484.812734
23-15	-76833.964	8397.838	16.413	38° 08' 29"	-10.752	13.713	-33.987	365.428224
23-16	-76821.055	8407.975	17.424	308° 05' 45"	12.909	10.137	-10.137	-130.858533
							倍面積	571.978425
							面積	285.98

倍横距法面積計算書

地番	23-8-1							
点名	X	Y	距離	方向角	緯距	経距	倍横距	倍面積
23-12	-76812.476	8370.432	14.777	218° 08' 44"	10.736	-13.693	-13.693	-147.008048
23-13	-76824.097	8361.305	17.400	128° 05' 54"	-11.621	-9.127	-36.513	424.317573
23-31	-76834.833	8374.998	14.777	38° 08' 44"	-10.736	13.693	-31.947	342.982992
23-32	-76823.212	8384.125	17.400	308° 05' 54"	11.621	9.127	-9.127	-106.064867
							倍面積	514.227650
							面積	257.11

倍横距法面積計算書

地番	23-8-2							
点名	X	Y	距離	方向角	緯距	経距	倍横距	倍面積
23-32	-76823.212	8384.125	14.777	218° 08' 44"	10.752	-13.713	-13.713	-147.442176
23-31	-76834.833	8374.998	17.428	128° 05' 51"	-11.621	-9.127	-36.553	424.782413
23-14	-76845.586	8388.713	14.776	38° 08' 14"	-10.753	13.715	-31.965	343.719645
23-15	-76833.964	8397.838	17.426	308° 05' 57"	11.622	9.125	-9.125	-106.050750
							倍面積	515.009132
							面積	257.50

現地とは必ずしも一致しないことがあります。あくまで参考図としてご利用ください。
資料（写し）によって発生した直接または間接の損失、損害等について市では一切の責任を負いません。

現場名:君津市常代土地区画整理事業 出来形確認測量

倍横距法面積計算書

地番	23-9-1							
点名	X	Y	距離	方向角	緯距	経距	倍横距	倍面積
23-13	-76824.097	8361.305	12.497	218° 08' 47"	10.736	-13.693	-13.693	-147.008048
23-1	-76833.925	8353.586	3.005	173° 38' 12"	-9.828	-7.719	-35.105	345.011940
23-2	-76836.911	8353.919	15.293	128° 05' 53"	-2.986	0.333	-42.491	126.878126
23-30	-76846.347	8365.954	14.641	38° 08' 56"	-9.436	12.035	-30.123	284.240628
23-31	-76834.833	8374.998	17.400	308° 05' 54"	11.514	9.044	-9.044	-104.132616
							倍面積	504.990030
							面積	252.49

倍横距法面積計算書

地番	23-9-2							
点名	X	Y	距離	方向角	緯距	経距	倍横距	倍面積
23-31	-76834.833	8374.998	14.641	218° 08' 56"	10.753	-13.715	-13.715	-147.477395
23-30	-76846.347	8365.954	15.306	128° 05' 55"	-11.514	-9.044	-36.474	419.961636
23-3	-76855.791	8377.999	3.007	83° 05' 07"	-9.444	12.045	-33.473	316.119012
23-4	-76855.429	8380.984	12.515	38° 08' 24"	0.362	2.985	-18.443	-6.676366
23-14	-76845.586	8388.713	17.428	308° 05' 51"	9.843	7.729	-7.729	-76.076547
							倍面積	505.850340
							面積	252.92

倍横距法面積計算書

地番	23-10							
点名	X	Y	距離	方向角	緯距	経距	倍横距	倍面積
23-10	-76791.213	8387.133	10.625	218° 08' 49"	6.136	-7.827	-7.827	-48.026472
23-11	-76799.569	8380.570	17.400	128° 05' 54"	-8.356	-6.563	-22.217	185.645252
23-29	-76810.305	8394.263	10.625	38° 08' 49"	-10.736	13.693	-15.087	161.974032
23-28	-76801.949	8400.826	7.455	308° 06' 10"	8.356	6.563	5.169	43.192164
23-25	-76797.349	8394.960	9.945	308° 05' 41"	4.600	-5.866	5.866	26.983600
							倍面積	369.768576
							面積	184.88

現地とは必ずしも一致しないことがあります。あくまで参考図としてご利用ください。
資料（写し）によって発生した直接または間接の損失、損害等について市では一切の責任を負いません。

現場名:君津市常代土地区画整理事業 出来形確認測量

倍横距法面積計算書

地番	点名	X	Y	距離	方向角	緯距	経距	倍横距	倍面積
23-11	23-9	-76788.786	8389.039	3.086	218°08'37"	6.136	-7.827	-7.827	-48.026472
	23-10	-76791.213	8387.133	9.945	128°05'41"	-2.427	-1.906	-17.560	42.618120
	23-25	-76797.349	8394.960	3.086	38°08'37"	-6.136	7.827	-11.639	71.416904
	23-24	-76794.922	8396.866	9.945	308°05'41"	2.427	1.906	-1.906	-4.625862
								倍面積	61.382690
								面積	30.69

現地とは必ずしも一致しないことがあります。あくまで参考図としてご利用ください。
資料（写し）によって発生した直接または間接の損失、損害等について市では一切の責任を負いません。