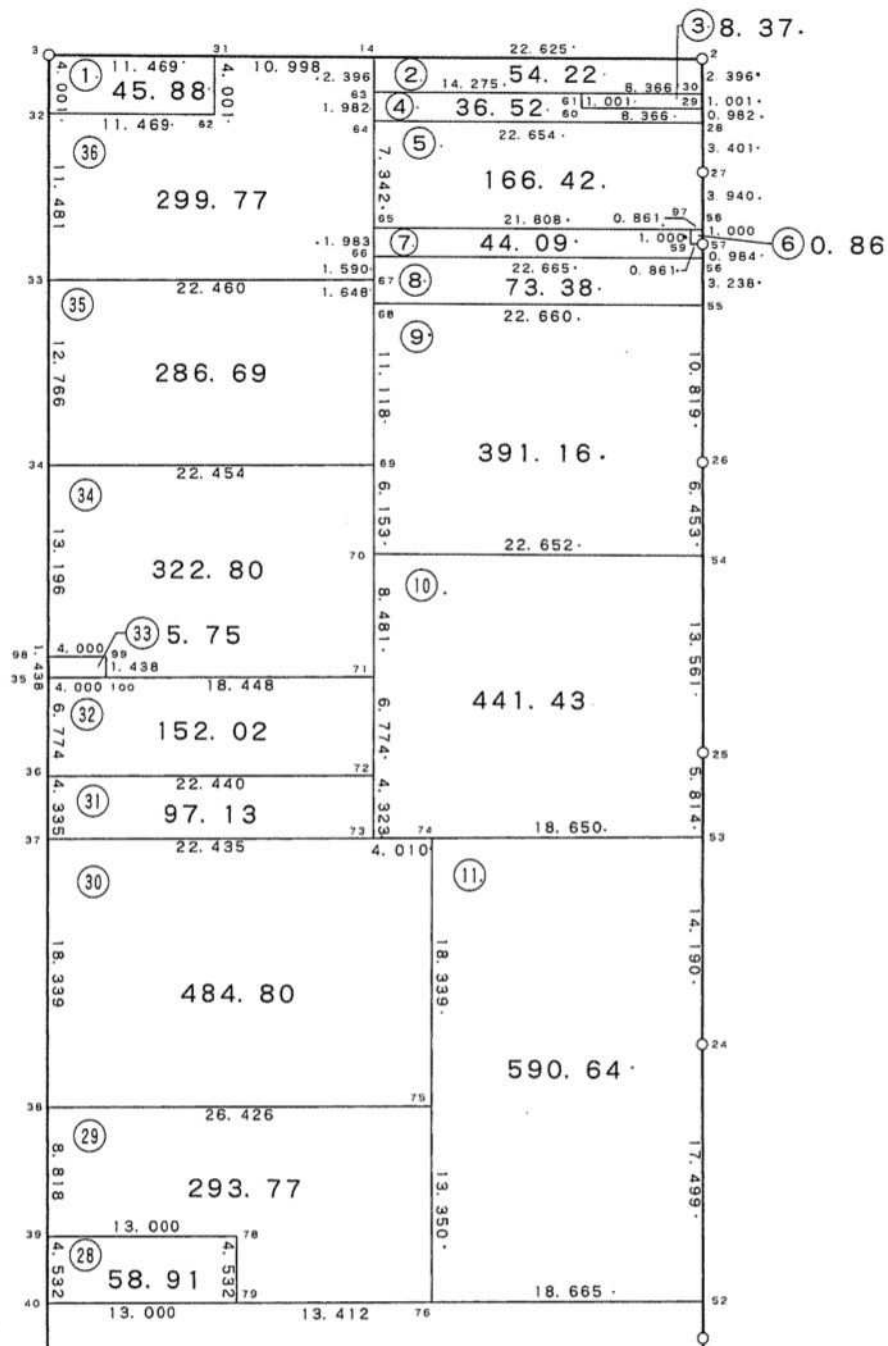


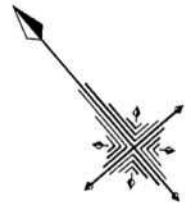
出来形確認測量原図

26 街区 1/2

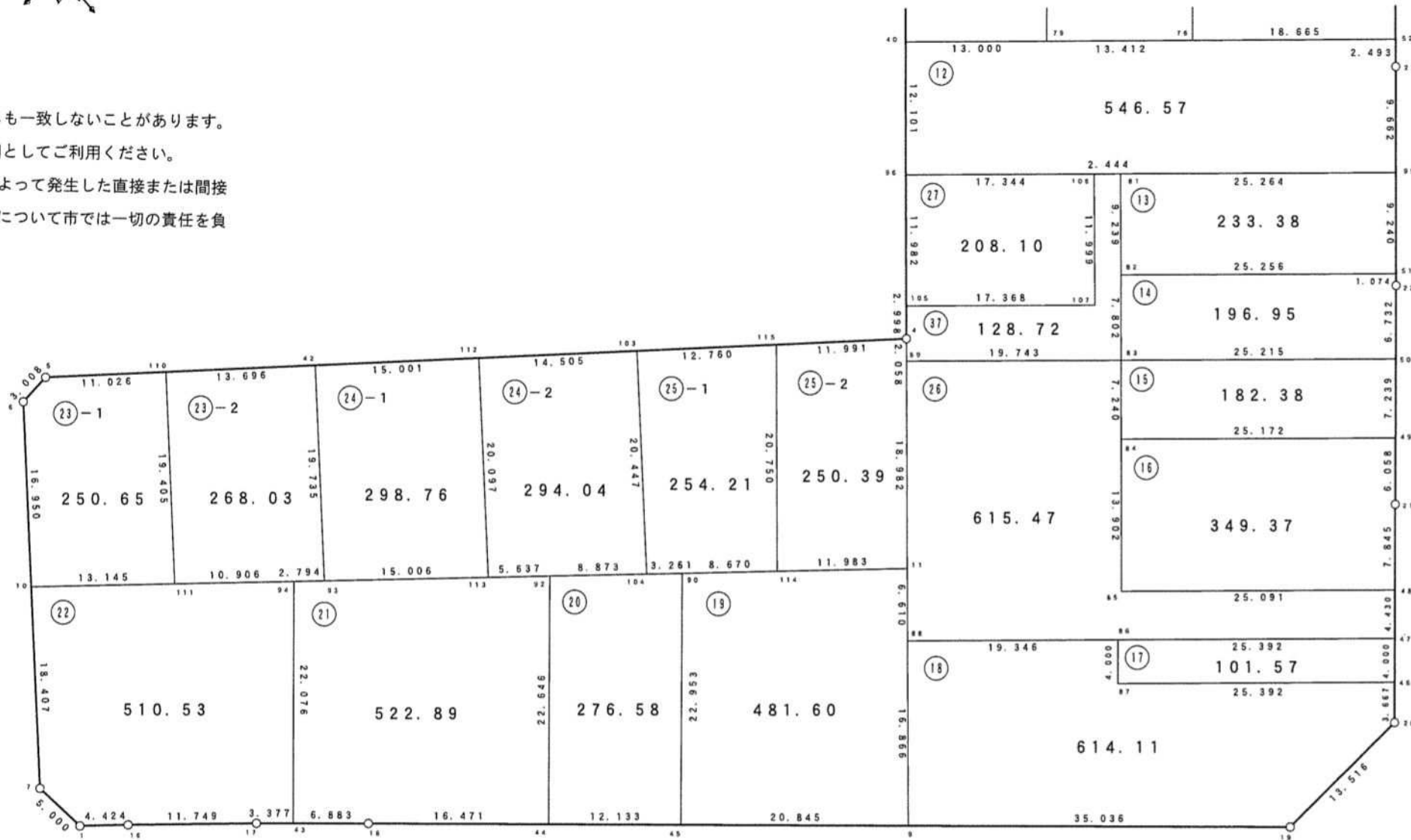


現地とは必ずしも一致しないことがあります。あくまで参考図としてご利用ください。
資料（写し）によって発生した直接または間接の損失、損害等について市では一切の責任を負いません。

26 街区 2/2



現地とは必ずしも一致しないことがあります。
あくまで参考図としてご利用ください。
資料（写し）によって発生した直接または間接
の損失、損害等について市では一切の責任を負
いません。



現場名:君津市常代土地区画整理事業 出来形確認測量

倍横距法面積計算書

地番	点名	X	Y	距離	方向角	緯距	経距	倍横距	倍面積
26-1	26-31	-76812.121	8494.231	11.469	310°56'41"	3.043	2.597	2.597	7.902671
	26-3	-76804.605	8485.568	4.001	220°28'43"	7.516	-8.663	-3.469	-26.073004
	26-32	-76807.648	8482.971	11.469	130°56'41"	-3.043	-2.597	-14.729	44.820347
	26-62	-76815.164	8491.634	4.001	40°28'43"	-7.516	8.663	-8.663	65.111108
								倍面積	91.761122
								面積	45.88

倍横距法面積計算書

地番	点名	X	Y	距離	方向角	緯距	経距	倍横距	倍面積
26-2	26-30	-76835.989	8518.083	2.396	40°07'26"	-5.483	6.319	6.319	-34.647077
	26-2	-76834.157	8519.627	22.625	310°56'53"	1.832	1.544	14.182	25.981424
	26-14	-76819.329	8502.538	2.396	220°29'51"	14.828	-17.089	-1.363	-20.210564
	26-63	-76821.151	8500.982	14.275	130°56'48"	-1.822	-1.556	-20.008	36.454576
	26-61	-76830.506	8511.764	8.366	130°56'54"	-9.355	10.782	-10.782	100.865610
								倍面積	108.443969
								面積	54.22

倍横距法面積計算書

地番	点名	X	Y	距離	方向角	緯距	経距	倍横距	倍面積
26-3	26-60	-76831.271	8511.119	8.366	130°56'54"	-0.765	-0.645	-0.645	0.493425
	26-29	-76836.754	8517.438	1.001	40°08'08"	-5.483	6.319	5.029	-27.574007
	26-30	-76835.989	8518.083	8.366	310°56'54"	0.765	0.645	11.993	9.174645
	26-61	-76830.506	8511.764	1.001	220°08'08"	5.483	-6.319	6.319	34.647077
								倍面積	16.741140
								面積	8.37

現地とは必ずしも一致しないことがあります。あくまで参考図としてご利用ください。
資料（写し）によって発生した直接または間接の損失、損害等について市では一切の責任を負いません。

現場名:君津市常代土地区画整理事業 出来形確認測量

倍横距法面積計算書

地番	26-4							
点名	X	Y	距離	方向角	緯距	経距	倍横距	倍面積
26-61	-76830.506	8511.764	14.275	310°56'48"	0.765	0.645	0.645	0.493425
26-63	-76821.151	8500.982	1.982	220°31'11"	9.355	-10.782	-9.492	-88.797660
26-64	-76822.658	8499.694	22.654	130°56'52"	-1.507	-1.288	-21.562	32.493934
26-28	-76837.505	8516.805	0.982	40°07'36"	-14.847	17.111	-5.739	85.206933
26-29	-76836.754	8517.438	8.366	310°56'54"	0.751	0.633	12.005	9.015755
26-60	-76831.271	8511.119	1.001	40°08'08"	5.483	-6.319	6.319	34.647077
							倍面積	73.059464
							面積	36.52

倍横距法面積計算書

地番	26-5							
点名	X	Y	距離	方向角	緯距	経距	倍横距	倍面積
26-58	-76843.097	8512.048	3.940	40°35'42"	-0.564	0.650	0.650	-0.366600
26-27	-76840.105	8514.612	3.401	40°08'47"	2.992	2.564	3.864	11.561088
26-28	-76837.505	8516.805	22.654	310°56'52"	2.600	2.193	8.621	22.414600
26-64	-76822.658	8499.694	7.342	220°29'53"	14.847	-17.111	-6.297	-93.491559
26-65	-76828.241	8494.926	21.808	130°56'48"	-5.583	-4.768	-28.176	157.306608
26-97	-76842.533	8511.398	0.861	130°56'53"	-14.292	16.472	-16.472	235.417824
							倍面積	332.841961
							面積	166.42

倍横距法面積計算書

地番	26-6							
点名	X	Y	距離	方向角	緯距	経距	倍横距	倍面積
26-59	-76843.292	8510.747	0.861	130°56'53"	-0.759	-0.651	-0.651	0.494109
26-57	-76843.856	8511.397	1.000	40°37'12"	-0.564	0.650	-0.652	0.367728
26-58	-76843.097	8512.048	0.861	310°56'53"	0.759	0.651	0.649	0.492591
26-97	-76842.533	8511.398	1.000	220°37'12"	0.564	-0.650	0.650	0.366600
							倍面積	1.721028
							面積	0.86

現地とは必ずしも一致しないことがあります。あくまで参考図としてご利用ください。
資料（写し）によって発生した直接または間接の損失、損害等について市では一切の責任を負いません。

現場名:君津市常代土地区画整理事業 出来形確認測量

倍横距法面積計算書

地番	点名	X	Y	距離	方向角	緯距	経距	倍横距	倍面積
26-7	26-57	-76843.856	8511.397	0.861	310° 56' 53"	0.747	0.640	0.640	0.478080
	26-59	-76843.292	8510.747	1.000	40° 37' 12"	0.564	-0.650	0.630	0.355320
	26-97	-76842.533	8511.398	21.808	310° 56' 48"	0.759	0.651	0.631	0.478929
	26-65	-76828.241	8494.926	1.983	220° 30' 04"	14.292	-16.472	-15.190	-217.095480
	26-66	-76829.749	8493.638	22.665	130° 56' 52"	-1.508	-1.288	-32.950	49.688600
	26-56	-76844.603	8510.757	0.984	40° 35' 19"	-14.854	17.119	-17.119	254.285626
								倍面積	88.191075
								面積	44.09

倍横距法面積計算書

地番	点名	X	Y	距離	方向角	緯距	経距	倍横距	倍面積
26-8	26-55	-76847.062	8508.650	3.238	40° 35' 30"	-14.851	17.115	17.115	-254.174865
	26-56	-76844.603	8510.757	22.665	310° 56' 52"	2.459	2.107	36.337	89.352683
	26-66	-76829.749	8493.638	1.590	220° 30' 41"	14.854	-17.119	21.325	316.761550
	26-67	-76830.958	8492.605	1.648	220° 29' 44"	-1.209	-1.033	3.173	-3.836157
	26-68	-76832.211	8491.535	22.660	130° 56' 56"	-1.253	-1.070	1.070	-1.340710
								倍面積	146.762501
								面積	73.38

倍横距法面積計算書

地番	点名	X	Y	距離	方向角	緯距	経距	倍横距	倍面積
26-9	26-54	-76860.190	8497.427	6.453	40° 23' 57"	-14.846	17.109	17.109	-254.000214
	26-26	-76855.276	8501.609	10.819	40° 36' 11"	4.914	4.182	38.400	188.697600
	26-55	-76847.062	8508.650	22.660	310° 56' 56"	8.214	7.041	49.623	407.603322
	26-68	-76832.211	8491.535	11.118	220° 30' 08"	14.851	-17.115	39.549	587.342199
	26-69	-76840.665	8484.314	6.153	220° 29' 54"	-8.454	-7.221	15.213	-128.610702
	26-70	-76845.344	8480.318	22.652	130° 56' 57"	-4.679	-3.996	3.996	-18.697284
								倍面積	782.334921
								面積	391.16

現地とは必ずしも一致しないことがあります。あくまで参考図としてご利用ください。
資料（写し）によって発生した直接または間接の損失、損害等について市では一切の責任を負いません。

現場名:君津市常代土地区画整理事業 出来形確認測量

倍横距法面積計算書

地番	点名	X	Y	距離	方向角	緯距	経距	倍横距	倍面積
26-10	26-70	-76845.344	8480.318	8.481	220° 30' 01"	14.846	-17.109	-17.109	-254.000214
	26-71	-76851.793	8474.810	6.774	220° 29' 51"	-6.449	-5.508	-39.726	256.192974
	26-72	-76856.944	8470.411	4.323	220° 30' 23"	-5.151	-4.399	-49.633	255.659583
	26-73	-76860.231	8467.603	4.010	130° 26' 19"	-3.287	-2.808	-56.840	186.833080
	26-74	-76862.832	8470.655	18.650	130° 26' 16"	-2.601	3.052	-56.596	147.206196
	26-53	-76874.929	8484.850	5.814	40° 39' 17"	-12.097	14.195	-39.349	476.004853
	26-25	-76870.518	8488.638	13.561	40° 23' 51"	4.411	3.788	-21.366	-94.245426
	26-54	-76860.190	8497.427	22.652	310° 56' 57"	10.328	8.789	-8.789	-90.772792
								倍面積	882.878254
								面積	441.43

倍横距法面積計算書

地番	点名	X	Y	距離	方向角	緯距	経距	倍横距	倍面積
26-11	26-76	-76886.914	8450.058	18.665	130° 26' 13"	-10.145	-8.677	-8.677	88.028165
	26-52	-76899.020	8464.264	17.499	40° 23' 41"	-12.106	14.206	-3.148	38.109688
	26-24	-76885.693	8475.604	14.190	40° 39' 42"	13.327	11.340	22.398	298.498146
	26-53	-76874.929	8484.850	18.650	310° 26' 16"	10.764	9.246	42.984	462.679776
	26-74	-76862.832	8470.655	18.339	220° 32' 23"	12.097	-14.195	38.035	460.109395
	26-75	-76876.769	8458.735	13.350	220° 32' 25"	-13.937	-11.920	11.920	-166.129040
								倍面積	1181.296130
								面積	590.64

現地とは必ずしも一致しないことがあります。あくまで参考図としてご利用ください。
資料（写し）によって発生した直接または間接の損失、損害等について市では一切の責任を負いません。

現場名:君津市常代土地区画整理事業 出来形確認測量

倍横距法面積計算書

地番	26-12							
点名	X	Y	距離	方向角	緯距	経距	倍横距	倍面積
26-40	-76869.782	8429.955	12.101	220° 28' 56"	8.432	-9.895	-9.895	-83.434640
26-96	-76878.986	8422.099	17.344	130° 30' 20"	-9.204	-7.856	-27.646	254.453784
26-106	-76890.251	8435.286	2.444	130° 30' 08"	-11.265	13.187	-22.315	251.378475
26-81	-76891.838	8437.144	25.264	130° 30' 25"	-1.587	1.858	-7.270	11.537490
26-95	-76908.248	8456.353	9.662	40° 39' 21"	-16.410	19.209	13.797	-226.408770
26-23	-76900.918	8462.648	2.493	40° 24' 43"	7.330	6.295	39.301	288.076330
26-52	-76899.020	8464.264	18.665	310° 26' 13"	1.898	1.616	47.212	89.608376
26-76	-76886.914	8450.058	13.412	310° 26' 24"	12.106	-14.206	34.622	419.133932
26-79	-76878.214	8439.850	13.000	310° 26' 09"	8.700	-10.208	10.208	88.809600
							倍面積	1093.154577
							面積	546.57

倍横距法面積計算書

地番	26-13							
点名	X	Y	距離	方向角	緯距	経距	倍横距	倍面積
26-51	-76915.258	8450.334	9.240	40° 39' 01"	-16.405	19.203	19.203	-315.025215
26-95	-76908.248	8456.353	25.264	310° 30' 25"	7.010	6.019	44.425	311.419250
26-81	-76891.838	8437.144	9.239	220° 36' 07"	16.410	-19.209	31.235	512.566350
26-82	-76898.853	8431.131	25.256	130° 30' 25"	-7.015	-6.013	6.013	-42.181195
							倍面積	466.779190
							面積	233.38

現地とは必ずしも一致しないことがあります。あくまで参考図としてご利用ください。
資料（写し）によって発生した直接または間接の損失、損害等について市では一切の責任を負いません。

現場名:君津市常代土地区画整理事業 出来形確認測量

倍横距法面積計算書

地番	26-14							
点名	X	Y	距離	方向角	緯距	経距	倍横距	倍面積
26-82	-76898.853	8431.131	7.802	220° 35' 50"	16.405	-19.203	-19.203	-315.025215
26-83	-76904.777	8426.054	25.215	130° 30' 57"	-5.924	-5.077	-43.483	257.593292
26-50	-76921.158	8445.223	6.732	40° 56' 24"	-16.381	19.169	-29.391	481.453971
26-22	-76916.073	8449.634	1.074	40° 39' 33"	5.085	4.411	-5.811	-29.548935
26-51	-76915.258	8450.334	25.256	310° 30' 25"	0.815	0.700	-0.700	-0.570500
							倍面積	393.902613
							面積	196.95

倍横距法面積計算書

地番	26-15							
点名	X	Y	距離	方向角	緯距	経距	倍横距	倍面積
26-49	-76926.627	8440.480	7.239	40° 56' 01"	-16.353	19.137	19.137	-312.947361
26-50	-76921.158	8445.223	25.215	310° 30' 57"	5.469	4.743	43.017	235.259973
26-83	-76904.777	8426.054	7.240	220° 35' 49"	16.381	-19.169	28.591	468.349171
26-84	-76910.274	8421.343	25.172	130° 30' 53"	-5.497	-4.711	4.711	-25.896367
							倍面積	364.765416
							面積	182.38

倍横距法面積計算書

地番	26-16							
点名	X	Y	距離	方向角	緯距	経距	倍横距	倍面積
26-48	-76937.130	8431.371	7.845	40° 55' 37"	-16.301	19.075	19.075	-310.941575
26-21	-76931.203	8436.510	6.058	40° 56' 38"	5.927	5.139	43.289	256.573903
26-49	-76926.627	8440.480	25.172	310° 30' 53"	4.576	3.970	52.398	239.773248
26-84	-76910.274	8421.343	13.902	220° 36' 03"	16.353	-19.137	37.231	608.838543
26-85	-76920.829	8412.296	25.091	130° 30' 59"	-10.555	-9.047	9.047	-95.491085
							倍面積	698.753034
							面積	349.37

現地とは必ずしも一致しないことがあります。あくまで参考図としてご利用ください。
資料（写し）によって発生した直接または間接の損失、損害等について市では一切の責任を負いません。

現場名:君津市常代土地区画整理事業 出来形確認測量

倍横距法面積計算書

地番	26-17							
点名	X	Y	距離	方向角	緯距	経距	倍横距	倍面積
26-87	-76927.011	8406.536	25.392	130° 29' 22"	-3.022	-2.621	-2.621	7.920662
26-46	-76943.498	8425.847	4.000	40° 56' 07"	-16.487	19.311	14.069	-231.955603
26-47	-76940.476	8428.468	25.392	310° 29' 22"	3.022	2.621	36.001	108.795022
26-86	-76923.989	8409.157	4.000	220° 56' 07"	16.487	-19.311	19.311	318.380457
							倍面積	203.140538
							面積	101.57

倍横距法面積計算書

地番	26-18							
点名	X	Y	距離	方向角	緯距	経距	倍横距	倍面積
26-86	-76923.989	8409.157	19.346	310° 29' 19"	3.022	2.621	2.621	7.920662
26-88	-76911.428	8394.444	16.866	220° 27' 10"	12.561	-14.713	-9.471	-118.965231
26-9	-76924.262	8383.501	35.036	130° 57' 02"	-12.834	-10.943	-35.127	450.819918
26-19	-76947.225	8409.963	13.516	85° 56' 38"	-22.963	26.462	-19.608	450.258504
26-20	-76946.269	8423.445	3.667	40° 55' 12"	0.956	13.482	20.336	19.441216
26-46	-76943.498	8425.847	25.392	310° 29' 22"	2.771	2.402	36.220	100.365620
26-87	-76927.011	8406.536	4.000	40° 56' 07"	16.487	-19.311	19.311	318.380457
							倍面積	1228.221146
							面積	614.11

倍横距法面積計算書

地番	26-19							
点名	X	Y	距離	方向角	緯距	経距	倍横距	倍面積
26-45	-76910.601	8367.756	20.845	130° 56' 46"	-17.338	-15.041	-15.041	260.780858
26-9	-76924.262	8383.501	16.866	40° 27' 10"	-13.661	15.745	-14.337	195.857757
26-88	-76911.428	8394.444	6.610	40° 27' 34"	12.834	10.943	12.351	158.512734
26-11	-76906.399	8398.733	20.652	309° 29' 55"	5.029	4.289	27.583	138.714907
26-90	-76893.263	8382.797	22.953	220° 56' 32"	13.136	-15.936	15.936	209.335296
							倍面積	963.201552
							面積	481.60

現地とは必ずしも一致しないことがあります。あくまで参考図としてご利用ください。
資料（写し）によって発生した直接または間接の損失、損害等について市では一切の責任を負いません。

現場名:君津市常代土地区画整理事業 出来形確認測量

倍横距法面積計算書

地番	26-20							
点名	X	Y	距離	方向角	緯距	経距	倍横距	倍面積
26-90	-76893.263	8382.797	3.261	309° 29' 18"	17.338	15.041	15.041	260.780858
26-104	-76891.189	8380.280	8.873	309° 30' 11"	2.074	-2.517	27.565	57.169810
26-92	-76885.545	8373.434	22.646	220° 56' 59"	5.644	-6.846	18.202	102.732088
26-44	-76902.649	8358.592	12.133	130° 56' 59"	-17.104	-14.842	-3.486	59.624544
26-45	-76910.601	8367.756	22.953	40° 56' 32"	-7.952	9.164	-9.164	72.872128
							倍面積	553.179428
							面積	276.58

倍横距法面積計算書

地番	26-21							
点名	X	Y	距離	方向角	緯距	経距	倍横距	倍面積
26-92	-76885.545	8373.434	20.643	309° 29' 53"	17.104	14.842	14.842	253.857568
26-93	-76872.415	8357.505	2.794	309° 29' 45"	13.130	-15.929	13.755	180.603150
26-94	-76870.638	8355.349	22.076	220° 45' 18"	1.777	-2.156	-4.330	-7.694410
26-43	-76887.361	8340.937	6.883	130° 45' 30"	-16.723	-14.412	-20.898	349.477254
26-18	-76891.855	8346.151	16.471	130° 56' 43"	-4.494	5.214	-30.096	135.251424
26-44	-76902.649	8358.592	22.646	40° 56' 59"	-10.794	12.441	-12.441	134.288154
							倍面積	1045.783140
							面積	522.89

現地とは必ずしも一致しないことがあります。あくまで参考図としてご利用ください。
資料（写し）によって発生した直接または間接の損失、損害等について市では一切の責任を負いません。

倍横距法面積計算書

地番 26-22

点名	X	Y	距離	方向角	緯距	経距	倍横距	倍面積
26-94	-76870.638	8355.349	24.051	309° 29' 54"	16.723	14.412	14.412	241.011876
26-10	-76855.340	8336.790	18.407	218° 07' 14"	15.298	-18.559	10.265	157.033970
26-7	-76869.821	8325.427	5.000	173° 49' 23"	-14.481	-11.363	-19.657	284.653017
26-1	-76874.792	8325.965	4.424	129° 28' 08"	-4.971	0.538	-30.482	151.526022
26-16	-76877.604	8329.380	11.749	130° 00' 26"	-2.812	3.415	-26.529	74.599548
26-17	-76885.157	8338.379	3.377	130° 44' 55"	-7.553	8.999	-14.115	106.610595
26-43	-76887.361	8340.937	22.076	40° 45' 18"	-2.204	2.558	-2.558	5.637832
							倍面積	1021.072860
							面積	510.53

倍横距法面積計算書

地番 26-23-1

点名	X	Y	距離	方向角	緯距	経距	倍横距	倍面積
26-111	-76863.701	8346.933	19.405	38° 07' 30"	-8.361	10.143	10.143	-84.805623
26-110	-76848.436	8358.913	11.026	308° 06' 58"	15.265	11.980	32.266	492.540490
26-5	-76841.630	8350.238	3.008	262° 49' 06"	6.806	-8.675	35.571	242.096226
26-6	-76842.006	8347.254	16.950	218° 07' 24"	-0.376	-2.984	23.912	-8.990912
26-10	-76855.340	8336.790	13.145	129° 29' 57"	-13.334	-10.464	10.464	-139.526976
							倍面積	501.313205
							面積	250.65

倍横距法面積計算書

地番 26-23-2

点名	X	Y	距離	方向角	緯距	経距	倍横距	倍面積
26-110	-76848.436	8358.913	19.405	218° 07' 30"	8.454	-10.776	-10.776	-91.100304
26-111	-76863.701	8346.933	10.906	129° 29' 51"	-15.265	-11.980	-33.532	511.865980
26-94	-76870.638	8355.349	2.794	129° 29' 45"	-6.937	8.416	-37.096	257.334952
26-93	-76872.415	8357.505	19.735	38° 07' 29"	-1.777	2.156	-26.524	47.133148
26-42	-76856.890	8369.689	13.696	308° 06' 54"	15.525	12.184	-12.184	-189.156600
							倍面積	536.077176
							面積	268.03

現地とは必ずしも一致しないことがあります。あくまで参考図としてご利用ください。
資料（写し）によって発生した直接または間接の損失、損害等について市では一切の責任を負いません。

倍横距法面積計算書

地番 26-24-1

点名	X	Y	距離	方向角	緯距	経距	倍横距	倍面積
26-113	-76881.960	8369.084	20.097	38° 07' 24"	-9.545	11.579	11.579	-110.521555
26-112	-76866.150	8381.491	15.001	308° 07' 05"	15.810	12.407	35.565	562.282650
26-42	-76856.890	8369.689	19.735	218° 07' 29"	9.260	-11.802	36.170	334.934200
26-93	-76872.415	8357.505	15.006	129° 30' 00"	-15.525	-12.184	12.184	-189.156600
							倍面積	597.538695
							面積	298.76

倍横距法面積計算書

地番 26-24-2

点名	X	Y	距離	方向角	緯距	経距	倍横距	倍面積
26-112	-76866.150	8381.491	20.097	218° 07' 24"	8.954	-11.412	-11.412	-102.183048
26-113	-76881.960	8369.084	5.637	129° 29' 36"	-15.810	-12.407	-35.231	557.002110
26-92	-76885.545	8373.434	8.873	129° 30' 11"	-3.585	4.350	-43.288	155.187480
26-104	-76891.189	8380.280	20.447	38° 07' 25"	-5.644	6.846	-32.092	181.127248
26-103	-76875.104	8392.903	14.505	308° 07' 05"	16.085	12.623	-12.623	-203.040955
							倍面積	588.092835
							面積	294.04

倍横距法面積計算書

地番 26-25-1

点名	X	Y	距離	方向角	緯距	経距	倍横距	倍面積
26-114	-76898.777	8389.487	20.750	40° 25' 21"	-5.514	6.690	6.690	-36.888660
26-115	-76882.980	8402.942	12.760	308° 06' 56"	15.797	13.455	26.835	423.912495
26-103	-76875.104	8392.903	20.447	218° 07' 25"	7.876	-10.039	30.251	238.256876
26-104	-76891.189	8380.280	3.261	129° 29' 18"	-16.085	-12.623	7.589	-122.069065
26-90	-76893.263	8382.797	8.670	129° 29' 45"	-2.074	2.517	-2.517	5.220258
							倍面積	508.431904
							面積	254.21

倍横距法面積計算書

地番 26-25-2

点名	X	Y	距離	方向角	緯距	経距	倍横距	倍面積
26-115	-76882.980	8402.942	20.750	220° 25' 21"	7.401	-9.434	-9.434	-69.821034
26-114	-76898.777	8389.487	11.983	129° 30' 02"	-15.797	-13.455	-32.323	510.606431
26-11	-76906.399	8398.733	18.982	40° 26' 11"	-7.622	9.246	-36.532	278.446904
26-89	-76891.951	8411.045	2.058	40° 17' 25"	14.448	12.312	-14.974	-216.344352
26-4	-76890.381	8412.376	11.991	308° 06' 51"	1.570	1.331	-1.331	-2.089670
							倍面積	500.798279
							面積	250.39

倍横距法面積計算書

地番 26-26

点名	X	Y	距離	方向角	緯距	経距	倍横距	倍面積
26-85	-76920.829	8412.296	13.902	40° 36' 03"	16.301	-19.075	-19.075	-310.941575
26-84	-76910.274	8421.343	7.240	40° 35' 49"	10.555	9.047	-29.103	-307.182165
26-83	-76904.777	8426.054	19.743	310° 30' 56"	5.497	4.711	-15.345	-84.351465
26-89	-76891.951	8411.045	18.982	220° 26' 11"	12.826	-15.009	-25.643	-328.897118
26-11	-76906.399	8398.733	6.610	220° 27' 34"	-14.448	-12.312	-52.964	765.223872
26-88	-76911.428	8394.444	19.346	130° 29' 19"	-5.029	-4.289	-69.565	349.842385
26-86	-76923.989	8409.157	25.392	130° 29' 22"	-12.561	14.713	-59.141	742.870101
26-47	-76940.476	8428.468	4.430	40° 56' 42"	-16.487	19.311	-25.117	414.103979
26-48	-76937.130	8431.371	25.091	310° 30' 59"	3.346	2.903	-2.903	-9.713438
							倍面積	1230.954576
							面積	615.47

現場名:君津市常代土地区画整理事業 出来形確認測量

倍横距法面積計算書

地番	26-26							
点名	X	Y	距離	方向角	緯距	経距	倍横距	倍面積
26-85	-76920.829	8412.296	13.902	40°36'03"	16.301	-19.075	-19.075	-310.941575
26-84	-76910.274	8421.343	7.240	40°35'49"	10.555	9.047	-29.103	-307.182165
26-83	-76904.777	8426.054	19.743	310°30'56"	5.497	4.711	-15.345	-84.351465
26-89	-76891.951	8411.045	18.982	220°26'11"	12.826	-15.009	-25.643	-328.897118
26-11	-76906.399	8398.733	6.610	220°27'34"	-14.448	-12.312	-52.964	765.223872
26-88	-76911.428	8394.444	19.346	130°29'19"	-5.029	-4.289	-69.565	349.842385
26-86	-76923.989	8409.157	25.392	130°29'22"	-12.561	14.713	-59.141	742.870101
26-47	-76940.476	8428.468	4.430	40°56'42"	-16.487	19.311	-25.117	414.103979
26-48	-76937.130	8431.371	25.091	310°30'59"	3.346	2.903	-2.903	-9.713438
							倍面積	1230.954576
							面積	615.47

倍横距法面積計算書

地番	26-27							
点名	X	Y	距離	方向角	緯距	経距	倍横距	倍面積
26-96	-76878.986	8422.099	11.982	220°28'16"	11.265	-13.187	-13.187	-148.551555
26-105	-76888.101	8414.322	17.368	130°33'40"	-9.115	-7.777	-34.151	311.286365
26-107	-76899.395	8427.517	11.999	40°21'08"	-11.294	13.195	-28.733	324.510502
26-106	-76890.251	8435.286	17.344	310°30'20"	9.144	7.769	-7.769	-71.039736
							倍面積	416.205576
							面積	208.10

倍横距法面積計算書

地番	26-28							
点名	X	Y	距離	方向角	緯距	経距	倍横距	倍面積
26-39	-76866.335	8432.897	4.532	220°28'50"	8.432	-9.895	-9.895	-83.434640
26-40	-76869.782	8429.955	13.000	130°26'09"	-3.447	-2.942	-22.732	78.357204
26-79	-76878.214	8439.850	4.532	40°28'50"	-8.432	9.895	-15.779	133.048528
26-78	-76874.767	8442.792	13.000	310°26'09"	3.447	2.942	-2.942	-10.141074
							倍面積	117.830018
							面積	58.91

現地とは必ずしも一致しないことがあります。あくまで参考図としてご利用ください。
資料（写し）によって発生した直接または間接の損失、損害等について市では一切の責任を負いません。

現場名:君津市常代土地区画整理事業 出来形確認測量

倍横距法面積計算書

地番	26-29							
点名	X	Y	距離	方向角	緯距	経距	倍横距	倍面積
26-38	-76859.628	8438.622	8.818	220°29'01"	17.141	-20.113	-20.113	-344.756933
26-39	-76866.335	8432.897	13.000	130°26'09"	-6.707	-5.725	-45.951	308.193357
26-78	-76874.767	8442.792	4.532	220°28'50"	-8.432	9.895	-41.781	352.297392
26-79	-76878.214	8439.850	13.412	130°26'24"	-3.447	-2.942	-34.828	120.052116
26-76	-76886.914	8450.058	13.350	40°32'25"	-8.700	10.208	-27.562	239.789400
26-75	-76876.769	8458.735	26.426	310°26'20"	10.145	8.677	-8.677	-88.028165
							倍面積	587.547167
							面積	293.77

倍横距法面積計算書

地番	26-30							
点名	X	Y	距離	方向角	緯距	経距	倍横距	倍面積
26-75	-76876.769	8458.735	18.339	40°32'23"	-17.141	20.113	20.113	-344.756933
26-74	-76862.832	8470.655	4.010	310°26'19"	13.937	11.920	52.146	726.758802
26-73	-76860.231	8467.603	22.435	310°26'14"	2.601	-3.052	61.014	158.697414
26-37	-76845.679	8450.527	18.339	220°28'47"	14.552	-17.076	40.886	594.973072
26-38	-76859.628	8438.622	26.426	130°26'20"	-13.949	-11.905	11.905	-166.062845
							倍面積	969.609510
							面積	484.80

倍横距法面積計算書

地番	26-31							
点名	X	Y	距離	方向角	緯距	経距	倍横距	倍面積
26-36	-76842.380	8453.339	4.335	220°26'37"	14.564	-17.072	-17.072	-248.636608
26-37	-76845.679	8450.527	22.435	130°26'14"	-3.299	-2.812	-36.956	121.917844
26-73	-76860.231	8467.603	4.323	40°30'23"	-14.552	17.076	-22.692	330.213984
26-72	-76856.944	8470.411	22.440	310°28'02"	3.287	2.808	-2.808	-9.229896
							倍面積	194.265324
							面積	97.13

現地とは必ずしも一致しないことがあります。あくまで参考図としてご利用ください。
資料（写し）によって発生した直接または間接の損失、損害等について市では一切の責任を負いません。

現場名:君津市常代土地区画整理事業 出来形確認測量

倍横距法面積計算書

地番	26-32							
点名	X	Y	距離	方向角	緯距	経距	倍横距	倍面積
26-72	-76856.944	8470.411	6.774	40° 29' 51"	-14.564	17.072	17.072	-248.636608
26-71	-76851.793	8474.810	18.448	310° 28' 01"	5.151	4.399	38.543	198.534993
26-100	-76839.820	8460.775	4.000	310° 28' 04"	11.973	-14.035	28.907	346.103511
26-35	-76837.224	8457.732	6.774	220° 25' 54"	2.596	-3.043	11.829	30.708084
26-36	-76842.380	8453.339	22.440	130° 28' 02"	-5.156	-4.393	4.393	-22.650308
							倍面積	304.059672
							面積	152.02

倍横距法面積計算書

地番	26-33							
点名	X	Y	距離	方向角	緯距	経距	倍横距	倍面積
26-98	-76836.130	8458.665	1.438	220° 27' 31"	2.596	-3.043	-3.043	-7.899628
26-35	-76837.224	8457.732	4.000	130° 28' 04"	-1.094	-0.933	-7.019	7.678786
26-100	-76839.820	8460.775	1.438	40° 27' 31"	-2.596	3.043	-4.909	12.743764
26-99	-76838.726	8461.708	4.000	310° 28' 04"	1.094	0.933	-0.933	-1.020702
							倍面積	11.502220
							面積	5.75

倍横距法面積計算書

地番	26-34							
点名	X	Y	距離	方向角	緯距	経距	倍横距	倍面積
26-34	-76826.092	8467.231	13.196	220° 28' 34"	14.573	-17.083	-17.083	-248.950559
26-98	-76836.130	8458.665	4.000	130° 28' 04"	-10.038	-8.566	-42.732	428.943816
26-99	-76838.726	8461.708	1.438	220° 27' 31"	-2.596	3.043	-48.255	125.269980
26-100	-76839.820	8460.775	18.448	130° 28' 01"	-1.094	-0.933	-46.145	50.482630
26-71	-76851.793	8474.810	8.481	40° 30' 01"	-11.973	14.035	-33.043	395.623839
26-70	-76845.344	8480.318	6.153	40° 29' 54"	6.449	5.508	-13.500	-87.061500
26-69	-76840.665	8484.314	22.454	310° 27' 59"	4.679	3.996	-3.996	-18.697284
							倍面積	645.610922
							面積	322.80

現地とは必ずしも一致しないことがあります。あくまで参考図としてご利用ください。
資料（写し）によって発生した直接または間接の損失、損害等について市では一切の責任を負いません。

現場名:君津市常代土地区画整理事業 出来形確認測量

倍横距法面積計算書

地番	点名	X	Y	距離	方向角	緯距	経距	倍横距	倍面積
26-35									
	26-33	-76816.381	8475.518	12.766	220°28'34"	14.577	-17.087	-17.087	-249.077199
	26-34	-76826.092	8467.231	22.454	130°27'59"	-9.711	-8.287	-42.461	412.338771
	26-69	-76840.665	8484.314	11.118	40°30'08"	-14.573	17.083	-33.665	490.600045
	26-68	-76832.211	8491.535	1.648	40°29'44"	8.454	7.221	-9.361	-79.137894
	26-67	-76830.958	8492.605	22.460	310°28'04"	1.253	1.070	-1.070	-1.340710
								倍面積	573.383013
								面積	286.69

倍横距法面積計算書

地番	点名	X	Y	距離	方向角	緯距	経距	倍横距	倍面積
26-36									
	26-14	-76819.329	8502.538	10.998	310°56'54"	1.822	1.556	1.556	2.835032
	26-31	-76812.121	8494.231	4.001	220°28'43"	7.208	-8.307	-5.195	-37.445560
	26-62	-76815.164	8491.634	11.469	310°56'41"	-3.043	-2.597	-16.099	48.989257
	26-32	-76807.648	8482.971	11.481	220°28'42"	7.516	-8.663	-27.359	-205.630244
	26-33	-76816.381	8475.518	22.460	130°28'04"	-8.733	-7.453	-43.475	379.667175
	26-67	-76830.958	8492.605	1.590	40°30'41"	-14.577	17.087	-33.841	493.300257
	26-66	-76829.749	8493.638	1.983	40°30'04"	1.209	1.033	-15.721	-19.006689
	26-65	-76828.241	8494.926	7.342	40°29'53"	1.508	1.288	-13.400	-20.207200
	26-64	-76822.658	8499.694	1.982	40°31'11"	5.583	4.768	-7.344	-41.001552
	26-63	-76821.151	8500.982	2.396	40°29'51"	1.507	1.288	-1.288	-1.941016
								倍面積	599.559460
								面積	299.77

現地とは必ずしも一致しないことがあります。あくまで参考図としてご利用ください。
資料（写し）によって発生した直接または間接の損失、損害等について市では一切の責任を負いません。

現場名:君津市常代土地区画整理事業 出来形確認測量

倍横距法面積計算書

地番	26-37								
点名	X	Y	距離	方向角	緯距	経距	倍横距	倍面積	
26-105	-76888.101	8414.322	2.998	220° 28' 52"	11.294	-13.195	-13.195	-149.024330	
26-4	-76890.381	8412.376	2.058	220° 17' 25"	-2.280	-1.946	-28.336	64.606080	
26-89	-76891.951	8411.045	19.743	130° 30' 56"	-1.570	-1.331	-31.613	49.632410	
26-83	-76904.777	8426.054	7.802	40° 35' 50"	-12.826	15.009	-17.935	230.034310	
26-82	-76898.853	8431.131	9.239	40° 36' 07"	5.924	5.077	2.151	12.742524	
26-81	-76891.838	8437.144	2.444	310° 30' 08"	7.015	6.013	13.241	92.885615	
26-106	-76890.251	8435.286	11.999	220° 21' 08"	1.587	-1.858	17.396	27.607452	
26-107	-76899.395	8427.517	17.368	310° 33' 40"	-9.144	-7.769	7.769	-71.039736	
							倍面積	257.444325	
							面積	128.72	

現地とは必ずしも一致しないことがあります。あくまで参考図としてご利用ください。
資料（写し）によって発生した直接または間接の損失、損害等について市では一切の責任を負いません。