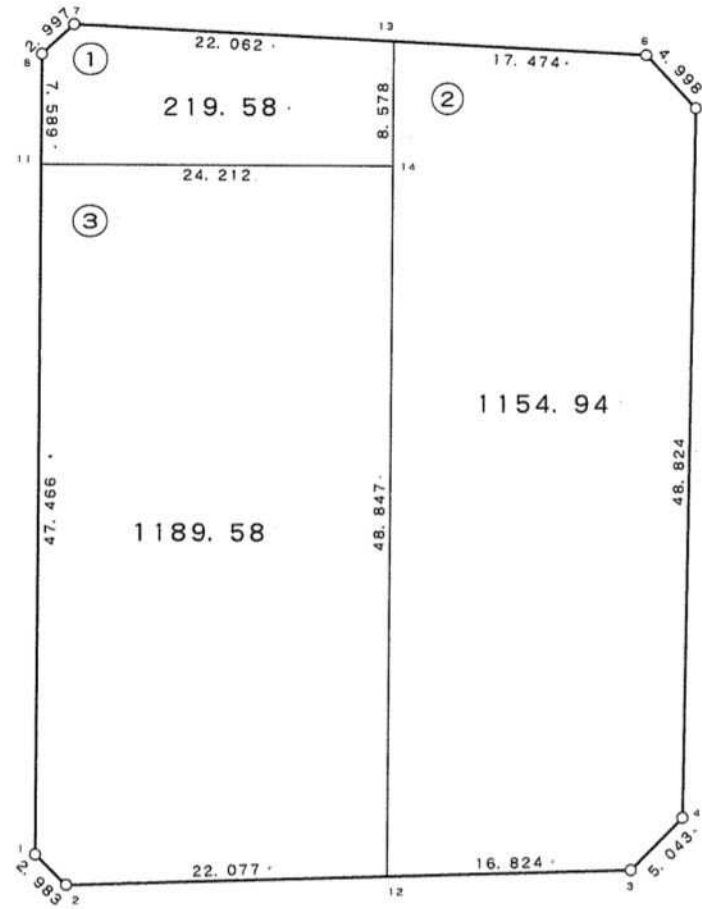




30 街区



現地とは必ずしも一致しないことがあります。あくまで参考図としてご利用ください。
資料（写し）によって発生した直接または間接の損失、損害等について市では一切の責任を負いません。

現場名:君津市常代土地区画整理事業 出来形確認測量

倍横距法面積計算書

地番	30-1							
点名	X	Y	距離	方向角	緯距	経距	倍横距	倍面積
30-14	-76972.748	8321.080	8.578	38° 07' 33"	-14.948	19.047	19.047	-284.714556
30-13	-76966.000	8326.376	22.062	310° 54' 25"	6.748	5.296	43.390	292.795720
30-7	-76951.553	8309.702	2.997	264° 41' 47"	14.447	-16.674	32.012	462.477364
30-8	-76951.830	8306.718	7.589	218° 07' 24"	-0.277	-2.984	12.354	-3.422058
30-11	-76957.800	8302.033	24.212	128° 07' 29"	-5.970	-4.685	4.685	-27.969450
							倍面積	439.167020
							面積	219.58

倍横距法面積計算書

地番	30-2							
点名	X	Y	距離	方向角	緯距	経距	倍横距	倍面積
30-12	-77011.175	8290.924	16.824	126° 20' 02"	-38.427	-30.156	-30.156	1158.804612
30-3	-77021.143	8304.477	5.043	82° 33' 39"	-9.968	13.553	-46.759	466.093712
30-4	-77020.490	8309.478	48.824	38° 45' 42"	0.653	5.001	-28.205	-18.417865
30-5	-76982.419	8340.046	4.998	354° 41' 07"	38.071	30.568	7.364	280.354844
30-6	-76977.442	8339.583	17.474	310° 54' 16"	4.977	-0.463	37.469	186.483213
30-13	-76966.000	8326.376	8.578	218° 07' 33"	11.442	-13.207	23.799	272.308158
30-14	-76972.748	8321.080	48.847	218° 07' 24"	-6.748	-5.296	5.296	-35.737408
							倍面積	2309.889266
							面積	1154.94

倍横距法面積計算書

地番	30-3							
点名	X	Y	距離	方向角	緯距	経距	倍横距	倍面積
30-11	-76957.800	8302.033	47.466	218° 07' 28"	14.948	-19.047	-19.047	-284.714556
30-1	-76995.140	8272.729	2.983	172° 06' 03"	-37.340	-29.304	-67.398	2516.641320
30-2	-76998.095	8273.139	22.077	126° 19' 58"	-2.955	0.410	-96.292	284.542860
30-12	-77011.175	8290.924	48.847	38° 07' 24"	-13.080	17.785	-78.097	1021.508760
30-14	-76972.748	8321.080	24.212	308° 07' 29"	38.427	30.156	-30.156	-1158.804612
							倍面積	2379.173772
							面積	1189.58

現地とは必ずしも一致しないことがあります。あくまで参考図としてご利用ください。
資料（写し）によって発生した直接または間接の損失、損害等について市では一切の責任を負いません。