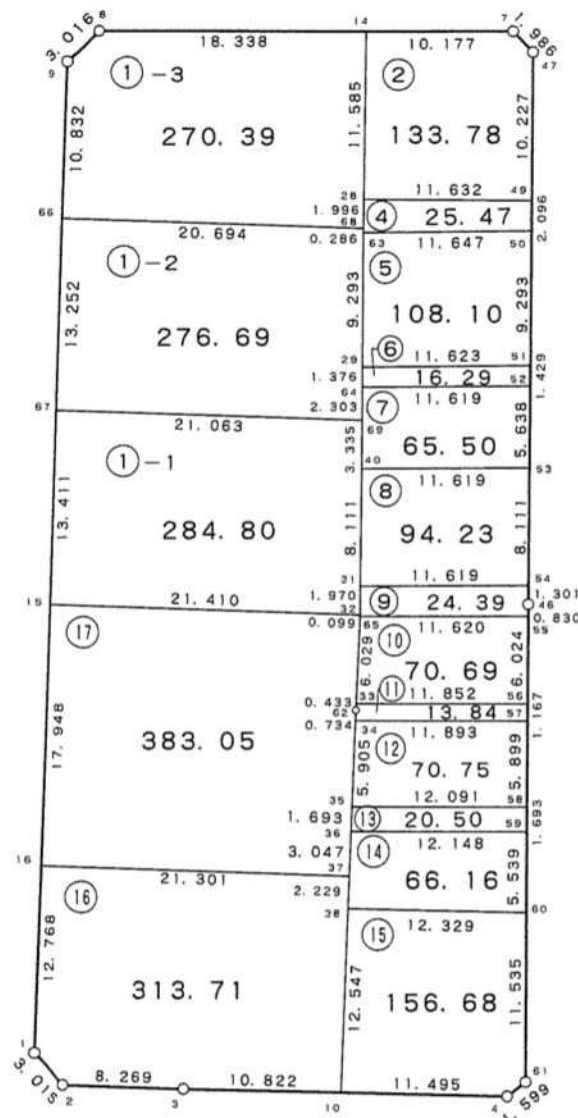


35 街区



現地とは必ずしも一致しないことがあります。あくまで参考図としてご利用ください。
 資料（写し）によって発生した直接または間接の損失、損害等について市では一切の責任を負いません。

現場名:君津市常代土地区画整理事業 出来形確認測量

倍横距法面積計算書

地番	35-1-1							
点名	X	Y	距離	方向角	緯距	経距	倍横距	倍面積
35-67	-76993.558	8212.642	13.411	218° 08' 51"	13.011	-16.564	-16.564	-215.514204
35-15	-77004.105	8204.358	21.410	128° 08' 55"	-10.547	-8.284	-41.412	436.772364
35-32	-77017.330	8221.195	1.970	36° 39' 38"	-13.225	16.837	-32.859	434.560275
35-31	-77015.750	8222.371	8.111	36° 39' 49"	1.580	1.176	-14.846	-23.456680
35-40	-77009.244	8227.214	3.335	36° 40' 27"	6.506	4.843	-8.827	-57.428462
35-69	-77006.569	8229.206	21.063	308° 08' 59"	2.675	1.992	-1.992	-5.328600
							倍面積	569.604693
							面積	284.80

倍横距法面積計算書

地番	35-1-2							
点名	X	Y	距離	方向角	緯距	経距	倍横距	倍面積
35-66	-76983.137	8220.828	13.252	218° 09' 02"	12.783	-16.274	-16.274	-208.030542
35-67	-76993.558	8212.642	21.063	128° 08' 59"	-10.421	-8.186	-40.734	424.489014
35-69	-77006.569	8229.206	2.303	36° 39' 57"	-13.011	16.564	-32.356	420.983916
35-64	-77004.722	8230.581	1.376	36° 31' 13"	1.847	1.375	-14.417	-26.628199
35-29	-77003.616	8231.400	9.293	36° 31' 11"	1.106	0.819	-12.223	-13.518638
35-63	-76996.148	8236.930	0.286	37° 01' 49"	7.468	5.530	-5.874	-43.867032
35-68	-76995.920	8237.102	20.694	308° 08' 57"	0.228	0.172	-0.172	-0.039216
							倍面積	553.389303
							面積	276.69

現地とは必ずしも一致しないことがあります。あくまで参考図としてご利用ください。
資料（写し）によって発生した直接または間接の損失、損害等について市では一切の責任を負いません。

現場名:君津市常代土地区画整理事業 出来形確認測量

倍横距法面積計算書

地番	35-1-3							
点名	X	Y	距離	方向角	緯距	経距	倍横距	倍面積
35-8	-76974.204	8230.506	3.016	262° 06' 33"	10.870	-14.769	-14.769	-160.539030
35-9	-76974.618	8227.519	10.832	218° 08' 49"	-0.414	-2.987	-32.525	13.465350
35-66	-76983.137	8220.828	20.694	128° 08' 57"	-8.519	-6.691	-42.203	359.527357
35-68	-76995.920	8237.102	1.996	36° 59' 46"	-12.783	16.274	-32.620	416.981460
35-28	-76994.326	8238.303	11.585	37° 00' 02"	1.594	1.201	-15.145	-24.141130
35-14	-76985.074	8245.275	18.338	306° 21' 11"	9.252	6.972	-6.972	-64.504944
							倍面積	540.789063
							面積	270.39

倍横距法面積計算書

地番	35-2							
点名	X	Y	距離	方向角	緯距	経距	倍横距	倍面積
35-49	-77001.272	8247.634	10.227	36° 40' 02"	-6.946	9.331	9.331	-64.813126
35-47	-76993.069	8253.741	1.986	352° 18' 09"	8.203	6.107	24.769	203.180107
35-7	-76991.101	8253.475	10.177	306° 18' 57"	1.968	-0.266	30.610	60.240480
35-14	-76985.074	8245.275	11.585	217° 00' 02"	6.027	-8.200	22.144	133.461888
35-28	-76994.326	8238.303	11.632	126° 39' 50"	-9.252	-6.972	6.972	-64.504944
							倍面積	267.564405
							面積	133.78

現地とは必ずしも一致しないことがあります。あくまで参考図としてご利用ください。
資料（写し）によって発生した直接または間接の損失、損害等について市では一切の責任を負いません。

現場名:君津市常代土地区画整理事業 出来形確認測量

倍横距法面積計算書

地番	35-4							
点名	X	Y	距離	方向角	緯距	経距	倍横距	倍面積
35-28	-76994.326	8238.303	2.281	217° 00' 02"	6.946	-9.331	-9.331	-64.813126
35-63	-76996.148	8236.930	11.647	125° 45' 08"	-1.822	-1.373	-20.035	36.503770
35-50	-77002.953	8246.382	2.096	36° 40' 43"	-6.805	9.452	-11.956	81.360580
35-49	-77001.272	8247.634	11.632	306° 39' 50"	1.681	1.252	-1.252	-2.104612
							倍面積	50.946612
							面積	25.47

倍横距法面積計算書

地番	35-5							
点名	X	Y	距離	方向角	緯距	経距	倍横距	倍面積
35-51	-77010.407	8240.833	9.293	36° 39' 55"	-6.791	9.433	9.433	-64.059503
35-50	-77002.953	8246.382	11.647	305° 45' 08"	7.454	5.549	24.415	181.989410
35-63	-76996.148	8236.930	9.293	216° 31' 11"	6.805	-9.452	20.512	139.584160
35-29	-77003.616	8231.400	11.623	125° 45' 03"	-7.468	-5.530	5.530	-41.298040
							倍面積	216.216027
							面積	108.10

倍横距法面積計算書

地番	35-6							
点名	X	Y	距離	方向角	緯距	経距	倍横距	倍面積
35-29	-77003.616	8231.400	1.376	216° 31' 13"	6.791	-9.433	-9.433	-64.059503
35-64	-77004.722	8230.581	11.619	126° 00' 32"	-1.106	-0.819	-19.685	21.771610
35-52	-77011.553	8239.980	1.429	36° 39' 41"	-6.831	9.399	-11.105	75.858255
35-51	-77010.407	8240.833	11.623	305° 45' 03"	1.146	0.853	-0.853	-0.977538
							倍面積	32.592824
							面積	16.29

現地とは必ずしも一致しないことがあります。あくまで参考図としてご利用ください。
資料（写し）によって発生した直接または間接の損失、損害等について市では一切の責任を負いません。

現場名: 君津市常代土地区画整理事業 出来形確認測量

倍横距法面積計算書

地番	35-7							
点名	X	Y	距離	方向角	緯距	経距	倍横距	倍面積
35-53	-77016.075	8236.613	5.638	36° 40' 15"	-6.831	9.399	9.399	-64.204569
35-52	-77011.553	8239.980	11.619	306° 00' 32"	4.522	3.367	22.165	100.230130
35-64	-77004.722	8230.581	5.638	216° 40' 15"	6.831	-9.399	16.133	110.204523
35-40	-77009.244	8227.214	11.619	126° 00' 32"	-4.522	-3.367	3.367	-15.225574
							倍面積	131.004510
							面積	65.50

倍横距法面積計算書

地番	35-8							
点名	X	Y	距離	方向角	緯距	経距	倍横距	倍面積
35-54	-77022.581	8231.770	8.111	36° 39' 49"	-6.831	9.399	9.399	-64.204569
35-53	-77016.075	8236.613	11.619	306° 00' 32"	6.506	4.843	23.641	153.808346
35-40	-77009.244	8227.214	8.111	216° 39' 49"	6.831	-9.399	19.085	130.369635
35-31	-77015.750	8222.371	11.619	126° 00' 32"	-6.506	-4.843	4.843	-31.508558
							倍面積	188.464854
							面積	94.23

倍横距法面積計算書

地番	35-9							
点名	X	Y	距離	方向角	緯距	経距	倍横距	倍面積
35-31	-77015.750	8222.371	1.970	216° 39' 38"	6.831	-9.399	-9.399	-64.204569
35-32	-77017.330	8221.195	0.099	216° 45' 13"	-1.580	-1.176	-19.974	31.558920
35-65	-77017.409	8221.136	11.620	126° 19' 00"	-0.079	-0.059	-21.209	1.675511
35-55	-77024.291	8230.499	0.830	36° 31' 29"	-6.882	9.363	-11.905	81.930210
35-46	-77023.624	8230.993	1.301	36° 41' 06"	0.667	0.494	-2.048	-1.366016
35-54	-77022.581	8231.770	11.619	306° 00' 32"	1.043	0.777	-0.777	-0.810411
							倍面積	48.783645
							面積	24.39

現地とは必ずしも一致しないことがあります。あくまで参考図としてご利用ください。
資料（写し）によって発生した直接または間接の損失、損害等について市では一切の責任を負いません。

現場名:君津市常代土地区画整理事業 出来形確認測量

倍横距法面積計算書

地番	35-10							
点名	X	Y	距離	方向角	緯距	経距	倍横距	倍面積
35-56	-77029.135	8226.918	6.024	36° 28' 27"	-7.019	9.550	9.550	-67.031450
35-55	-77024.291	8230.499	11.620	306° 19' 00"	4.844	3.581	22.681	109.866764
35-65	-77017.409	8221.136	6.029	218° 40' 39"	6.882	-9.363	16.899	116.298918
35-33	-77022.116	8217.368	11.852	126° 18' 54"	-4.707	-3.768	3.768	-17.735976
							倍面積	141.398256
							面積	70.69

倍横距法面積計算書

地番	35-11							
点名	X	Y	距離	方向角	緯距	経距	倍横距	倍面積
35-57	-77030.073	8226.224	1.167	36° 29' 48"	-7.044	9.582	9.582	-67.495608
35-56	-77029.135	8226.918	11.852	306° 18' 54"	0.938	0.694	19.858	18.626804
35-33	-77022.116	8217.368	0.433	218° 37' 06"	7.019	-9.550	11.002	77.223038
35-62	-77022.454	8217.098	0.734	218° 24' 57"	-0.338	-0.270	1.182	-0.399516
35-34	-77023.029	8216.642	11.893	126° 19' 14"	-0.575	-0.456	0.456	-0.262200
							倍面積	27.692518
							面積	13.84

倍横距法面積計算書

地番	35-12							
点名	X	Y	距離	方向角	緯距	経距	倍横距	倍面積
35-58	-77034.816	8222.716	5.899	36° 29' 14"	-7.160	9.743	9.743	-69.759880
35-57	-77030.073	8226.224	11.893	306° 19' 14"	4.743	3.508	22.994	109.060542
35-34	-77023.029	8216.642	5.905	218° 24' 46"	7.044	-9.582	16.920	119.184480
35-35	-77027.656	8212.973	12.091	126° 18' 42"	-4.627	-3.669	3.669	-16.976463
							倍面積	141.508679
							面積	70.75

現地とは必ずしも一致しないことがあります。あくまで参考図としてご利用ください。
資料（写し）によって発生した直接または間接の損失、損害等について市では一切の責任を負いません。

現場名:君津市常代土地区画整理事業 出来形確認測量

倍横距法面積計算書

地番	35-13							
点名	X	Y	距離	方向角	緯距	経距	倍横距	倍面積
35-59	-77036.177	8221.709	1.693	36° 29' 51"	-7.195	9.788	9.788	-70.424660
35-58	-77034.816	8222.716	12.091	306° 18' 42"	1.361	1.007	20.583	28.013463
35-35	-77027.656	8212.973	1.693	218° 25' 38"	7.160	-9.743	11.847	84.824520
35-36	-77028.982	8211.921	12.148	126° 19' 08"	-1.326	-1.052	1.052	-1.394952
							倍面積	41.018371
							面積	20.50

倍横距法面積計算書

地番	35-14							
点名	X	Y	距離	方向角	緯距	経距	倍横距	倍面積
35-60	-77040.631	8218.416	5.539	36° 28' 37"	-7.515	9.774	9.774	-73.451610
35-59	-77036.177	8221.709	12.148	306° 19' 08"	4.454	3.293	22.841	101.733814
35-36	-77028.982	8211.921	3.047	218° 24' 16"	7.195	-9.788	16.346	117.609470
35-37	-77031.370	8210.028	2.229	218° 26' 35"	-2.388	-1.893	4.665	-11.140020
35-38	-77033.116	8208.642	12.329	127° 33' 21"	-1.746	-1.386	1.386	-2.419956
							倍面積	132.331698
							面積	66.16

倍横距法面積計算書

地番	35-15							
点名	X	Y	距離	方向角	緯距	経距	倍横距	倍面積
35-38	-77033.116	8208.642	12.547	218° 24' 52"	7.515	-9.774	-9.774	-73.451610
35-10	-77042.947	8200.846	11.495	127° 33' 10"	-9.831	-7.796	-27.344	268.818864
35-4	-77049.953	8209.959	1.599	88° 16' 46"	-7.006	9.113	-26.027	182.345162
35-61	-77049.905	8211.557	11.535	36° 29' 11"	0.048	1.598	-15.316	-0.735168
35-60	-77040.631	8218.416	12.329	307° 33' 21"	9.274	6.859	-6.859	-63.610366
							倍面積	313.366882
							面積	156.68

現地とは必ずしも一致しないことがあります。あくまで参考図としてご利用ください。
資料（写し）によって発生した直接または間接の損失、損害等について市では一切の責任を負いません。

現場名:君津市常代土地区画整理事業 出来形確認測量

倍横距法面積計算書

地番	35-16							
点名	X	Y	距離	方向角	緯距	経距	倍横距	倍面積
35-16	-77018.219	8193.271	12.768	218° 08' 56"	13.151	-16.757	-16.757	-220.371307
35-1	-77028.260	8185.384	3.015	172° 54' 46"	-10.041	-7.887	-41.401	415.707441
35-2	-77031.252	8185.756	8.269	128° 04' 12"	-2.992	0.372	-48.916	146.356672
35-3	-77036.351	8192.266	10.822	127° 33' 07"	-5.099	6.510	-42.034	214.331366
35-10	-77042.947	8200.846	12.547	38° 24' 52"	-6.596	8.580	-26.944	177.722624
35-38	-77033.116	8208.642	2.229	38° 26' 35"	9.831	7.796	-10.568	-103.894008
35-37	-77031.370	8210.028	21.301	308° 07' 30"	1.746	1.386	-1.386	-2.419956
							倍面積	627.432832
							面積	313.71

倍横距法面積計算書

地番	35-17							
点名	X	Y	距離	方向角	緯距	経距	倍横距	倍面積
35-37	-77031.370	8210.028	3.047	38° 24' 16"	-13.151	16.757	16.757	-220.371307
35-36	-77028.982	8211.921	1.693	38° 25' 38"	2.388	1.893	35.407	84.551916
35-35	-77027.656	8212.973	5.905	38° 24' 46"	1.326	1.052	38.352	50.854752
35-34	-77023.029	8216.642	0.734	38° 24' 57"	4.627	3.669	43.073	199.298771
35-62	-77022.454	8217.098	0.433	38° 37' 06"	0.575	0.456	47.198	27.138850
35-33	-77022.116	8217.368	6.029	38° 40' 39"	0.338	0.270	47.924	16.198312
35-65	-77017.409	8221.136	0.099	36° 45' 13"	4.707	3.768	51.962	244.585134
35-32	-77017.330	8221.195	21.410	308° 08' 55"	0.079	0.059	55.789	4.407331
35-15	-77004.105	8204.358	17.948	218° 09' 03"	13.225	-16.837	39.011	515.920475
35-16	-77018.219	8193.271	21.301	128° 07' 30"	-14.114	-11.087	11.087	-156.481918
							倍面積	766.102316
							面積	383.05

現地とは必ずしも一致しないことがあります。あくまで参考図としてご利用ください。
資料（写し）によって発生した直接または間接の損失、損害等について市では一切の責任を負いません。