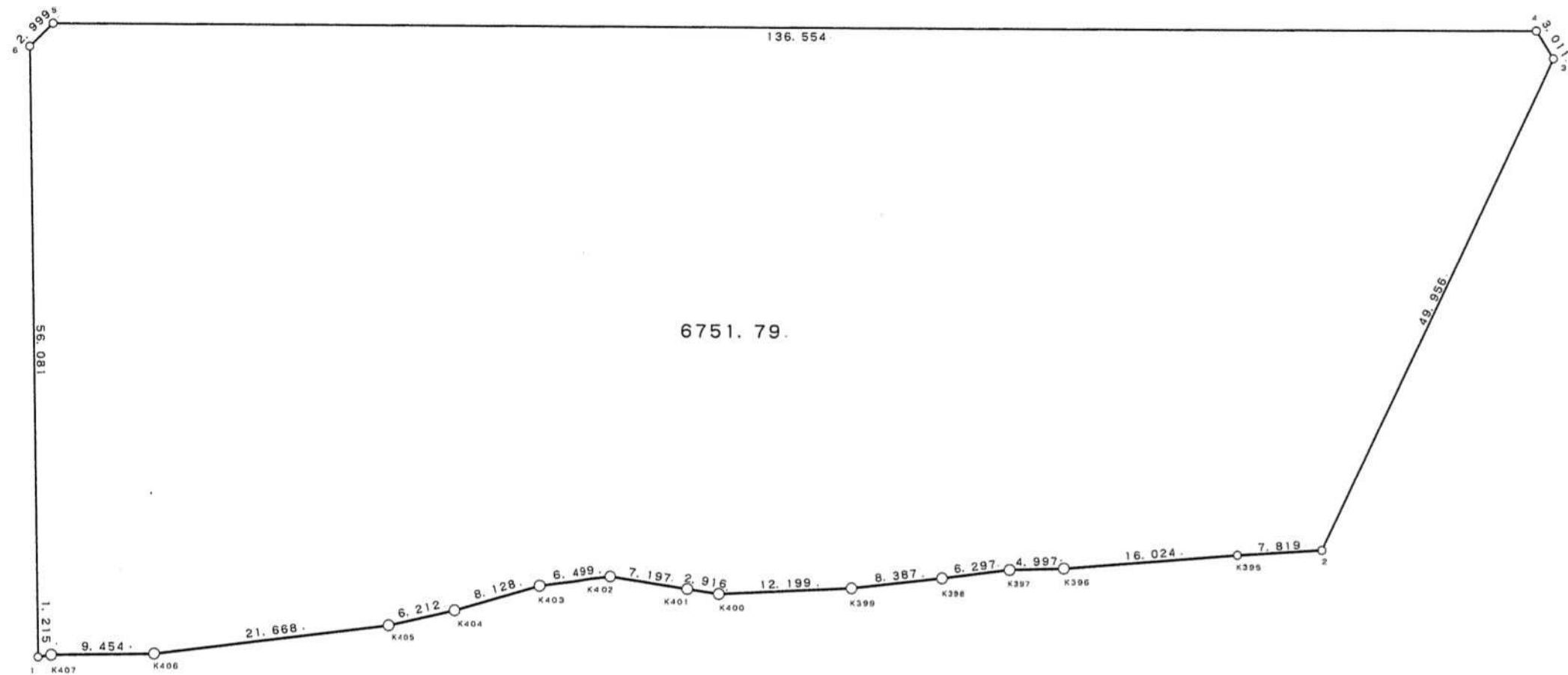


39 街区



現地とは必ずしも一致しないことがあります。あくまで参考図としてご利用ください。  
資料（写し）によって発生した直接または間接の損失、損害等について市では一切の責任を負いません。

現場名:君津市常代土地区画整理事業 出来形確認測量

### 倍横距法面積計算書

地番 点名	39BL X	Y	距離	方向角	緯距	経距	倍横距	倍面積
39-1	-77063.312	8029.025	1.215	118° 40' 28"	-44.535	-34.084	-34.084	1517.930940
K407	-77063.895	8030.091	9.454	127° 49' 43"	-0.583	1.066	-67.102	39.120466
K406	-77069.693	8037.558	21.668	121° 36' 16"	-5.798	7.467	-58.569	339.583062
K405	-77081.048	8056.012	6.212	115° 36' 29"	-11.355	18.454	-32.648	370.718040
K404	-77083.733	8061.614	8.128	112° 23' 49"	-2.685	5.602	-8.592	23.069520
K403	-77086.830	8069.129	6.499	120° 49' 51"	-3.097	7.515	4.525	-14.013925
K402	-77090.161	8074.710	7.197	137° 32' 03"	-3.331	5.581	17.621	-58.695551
K401	-77095.470	8079.569	2.916	137° 20' 06"	-5.309	4.859	28.061	-148.975849
K400	-77097.614	8081.545	12.199	125° 52' 30"	-2.144	1.976	34.896	-74.817024
K399	-77104.763	8091.430	8.387	122° 08' 37"	-7.149	9.885	46.757	-334.265793
K398	-77109.225	8098.531	6.297	121° 20' 51"	-4.462	7.101	63.743	-284.421266
K397	-77112.501	8103.909	4.997	126° 58' 48"	-3.276	5.378	76.222	-249.703272
K396	-77115.507	8107.901	16.024	124° 04' 47"	-3.006	3.992	85.592	-257.289552
K395	-77124.486	8121.173	7.819	125° 10' 48"	-8.979	13.272	102.856	-923.544024
39-2	-77128.991	8127.564	49.956	63° 40' 15"	-4.505	6.391	122.519	-551.948095
39-3	-77106.834	8172.338	3.011	6° 06' 02"	22.157	44.774	173.684	3848.316388
39-4	-77103.840	8172.658	136.554	308° 42' 10"	2.994	0.320	218.778	655.021332
39-5	-77018.455	8066.091	2.999	263° 50' 13"	85.385	-106.567	112.531	9608.459435
39-6	-77018.777	8063.109	56.081	217° 25' 41"	-0.322	-2.982	2.982	-0.960204
							倍面積	13503.584628
							面積	6751.79

現地とは必ずしも一致しないことがあります。あくまで参考図としてご利用ください。  
資料（写し）によって発生した直接または間接の損失、損害等について市では一切の責任を負いません。