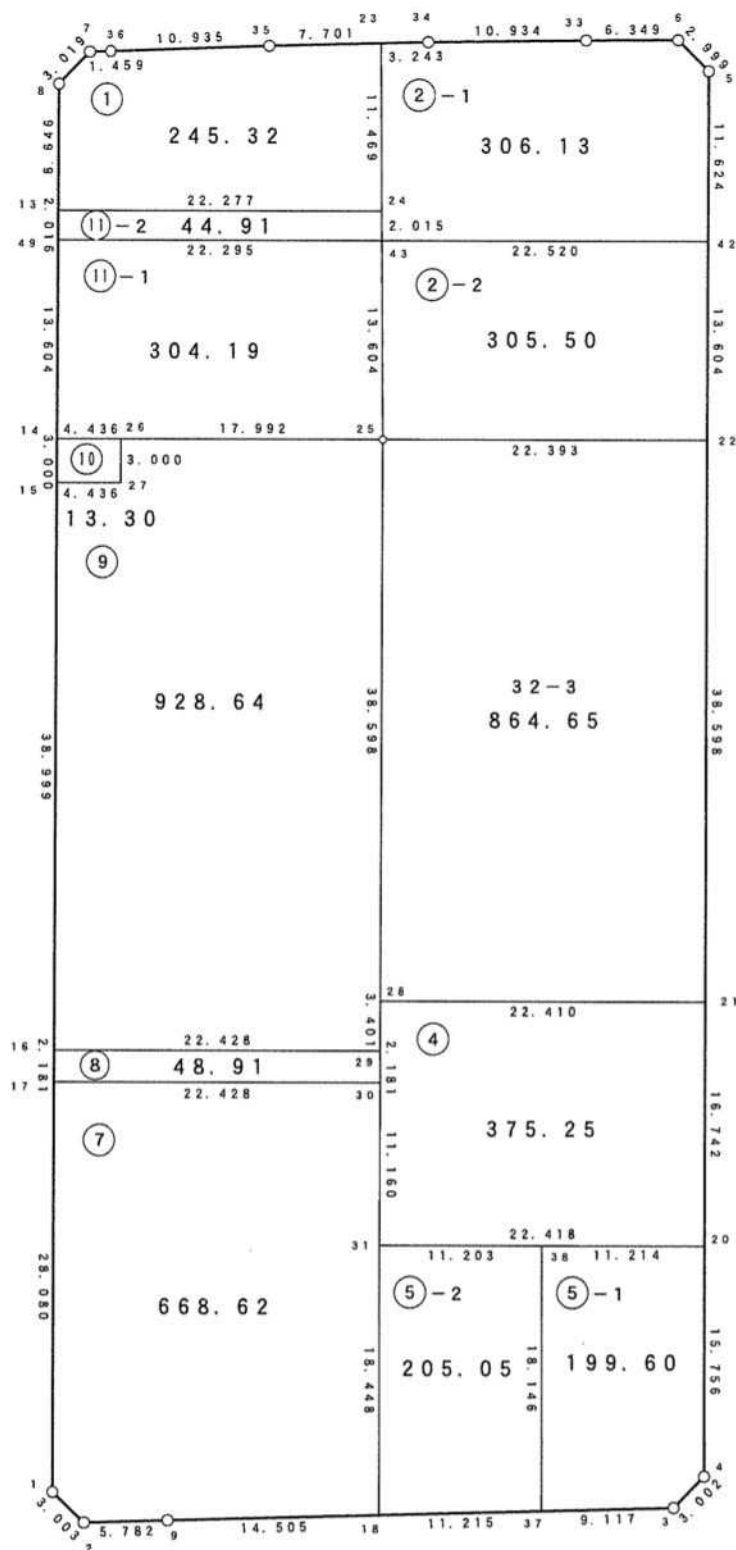


32 街区



現地とは必ずしも一致しないことがあります。
あくまで参考図としてご利用ください。
資料（写し）によって発生した直接または
間接の損失、損害等について市では一切の
責任を負いません。

現場名:君津市常代土地区画整理事業 出来形確認測量

倍横距法面積計算書

地番	32-1							
点名	X	Y	距離	方向角	緯距	経距	倍横距	倍面積
32-13	-76896.938	8223.893	22.277	128°09'03"	-6.799	-5.341	-5.341	36.313459
32-24	-76910.699	8241.411	11.469	37°35'21"	-13.761	17.518	6.836	-94.070196
32-23	-76901.611	8248.407	7.701	306°43'21"	9.088	6.996	31.350	284.908800
32-35	-76897.006	8242.234	10.935	306°03'24"	4.605	-6.173	32.173	148.156665
32-36	-76890.570	8233.394	1.459	306°28'09"	6.436	-8.840	17.160	110.441760
32-7	-76889.703	8232.221	3.019	261°41'44"	0.867	-1.173	7.147	6.196449
32-8	-76890.139	8229.234	8.646	218°09'06"	-0.436	-2.987	2.987	-1.302332
							倍面積	490.644605
							面積	245.32

倍横距法面積計算書

地番	32-2-1							
点名	X	Y	距離	方向角	緯距	経距	倍横距	倍面積
32-43	-76912.295	8240.181	22.520	128°08'57"	-1.596	-1.230	-1.230	1.963080
32-42	-76926.206	8257.891	11.624	38°07'26"	-13.911	17.710	15.250	-212.142750
32-5	-76917.062	8265.067	2.999	353°05'09"	9.144	7.176	40.136	367.003584
32-6	-76914.085	8264.706	6.349	307°51'59"	2.977	-0.361	46.951	139.773127
32-33	-76910.188	8259.694	10.934	307°22'53"	3.897	-5.012	41.578	162.029466
32-34	-76903.550	8251.006	3.243	306°43'30"	6.638	-8.688	27.878	185.054164
32-23	-76901.611	8248.407	11.469	217°35'21"	1.939	-2.599	16.591	32.169949
32-24	-76910.699	8241.411	2.015	217°37'14"	-9.088	-6.996	6.996	-63.579648
							倍面積	612.270972
							面積	306.13

現地とは必ずしも一致しないことがあります。あくまで参考図としてご利用ください。
資料（写し）によって発生した直接または間接の損失、損害等について市では一切の責任を負いません。

現場名:君津市常代土地区画整理事業 出来形確認測量

倍横距法面積計算書

地番	32-2-2							
点名	X	Y	距離	方向角	緯距	経距	倍横距	倍面積
32-42	-76926.206	8257.891	22.520	308°08'57"	10.702	8.399	8.399	89.886098
32-43	-76912.295	8240.181	13.604	217°35'27"	13.911	-17.710	-0.912	-12.686832
32-25	-76923.075	8231.882	22.393	128°09'01"	-10.780	-8.299	-26.921	290.208380
32-22	-76936.908	8249.492	13.604	38°07'30"	-13.833	17.610	-17.610	243.599130
							倍面積	611.006776
							面積	305.50

倍横距法面積計算書

地番	32-3							
点名	X	Y	距離	方向角	緯距	経距	倍横距	倍面積
32-28	-76953.429	8208.040	22.410	128°09'00"	-30.354	-23.842	-23.842	723.700068
32-21	-76967.272	8225.663	38.598	38°07'27"	-13.843	17.623	-30.061	416.134423
32-22	-76936.908	8249.492	22.393	308°09'01"	30.364	23.829	11.391	345.876324
32-25	-76923.075	8231.882	38.598	218°08'54"	13.833	-17.610	17.610	243.599130
							倍面積	1729.309945
							面積	864.65

倍横距法面積計算書

地番	32-4							
点名	X	Y	距離	方向角	緯距	経距	倍横距	倍面積
32-31	-76966.595	8197.698	22.418	128°09'02"	-8.776	-6.894	-6.894	60.501744
32-20	-76980.443	8215.327	16.742	38°07'24"	-13.848	17.629	3.841	-53.190168
32-21	-76967.272	8225.663	22.410	308°09'00"	13.171	10.336	31.806	418.916826
32-28	-76953.429	8208.040	3.401	218°08'49"	13.843	-17.623	24.519	339.416517
32-29	-76956.104	8205.939	2.181	218°08'49"	-2.675	-2.101	4.795	-12.826625
32-30	-76957.819	8204.592	11.160	218°09'05"	-1.715	-1.347	1.347	-2.310105
							倍面積	750.508189
							面積	375.25

現地とは必ずしも一致しないことがあります。あくまで参考図としてご利用ください。
資料(写し)によって発生した直接または間接の損失、損害等について市では一切の責任を負いません。

倍横距法面積計算書

地番	32-5-1							
点名	X	Y	距離	方向角	緯距	経距	倍横距	倍面積
32-20	-76980.443	8215.327	11.214	308°08'54"	12.395	9.727	9.727	120.566165
32-38	-76973.516	8206.508	18.146	218°07'20"	6.927	-8.819	10.635	73.668645
32-37	-76987.791	8195.306	9.117	126°36'58"	-14.275	-11.202	-9.386	133.985150
32-3	-76993.229	8202.624	3.002	82°30'54"	-5.438	7.318	-13.270	72.162260
32-4	-76992.838	8205.600	15.756	38°07'23"	0.391	2.976	-2.976	-1.163616
							倍面積	399.218604
							面積	199.60

倍横距法面積計算書

地番	32-5-2							
点名	X	Y	距離	方向角	緯距	経距	倍横距	倍面積
32-31	-76966.595	8197.698	18.448	218°08'50"	6.921	-8.810	-8.810	-60.974010
32-18	-76981.103	8186.303	11.215	126°36'26"	-14.508	-11.395	-29.015	420.949620
32-37	-76987.791	8195.306	18.146	38°07'20"	-6.688	9.003	-31.407	210.050016
32-38	-76973.516	8206.508	11.203	308°09'09"	14.275	11.202	-11.202	-159.908550
							倍面積	410.117076
							面積	205.05

倍横距法面積計算書

地番	32-7							
点名	X	Y	距離	方向角	緯距	経距	倍横距	倍面積
32-30	-76957.819	8204.592	22.428	308°09'07"	8.776	6.894	6.894	60.501744
32-17	-76943.964	8186.955	28.080	218°08'56"	13.855	-17.637	-3.849	-53.327895
32-1	-76966.046	8169.610	3.003	172°27'39"	-22.082	-17.345	-38.831	857.466142
32-2	-76969.023	8170.004	5.782	126°23'04"	-2.977	0.394	-55.782	166.063014
32-9	-76972.453	8174.659	14.505	126°36'27"	-3.430	4.655	-50.733	174.014190
32-18	-76981.103	8186.303	18.448	38°08'50"	-8.650	11.644	-34.434	297.854100
32-31	-76966.595	8197.698	11.160	38°09'05"	14.508	11.395	-11.395	-165.318660
							倍面積	1337.252635
							面積	668.62

現地とは必ずしも一致しないことがあります。あくまで参考図としてご利用ください。
資料（写し）によって発生した直接または間接の損失、損害等について市では一切の責任を負いません。

倍横距法面積計算書

地番	32-8								
点名	X	Y	距離	方向角	緯距	経距	倍横距	倍面積	
32-29	-76956.104	8205.939	22.428	308°09'07"	1.715	1.347	1.347	2.310105	
32-16	-76942.249	8188.302	2.181	218°08'49"	13.855	-17.637	-14.943	-207.035265	
32-17	-76943.964	8186.955	22.428	128°09'07"	-1.715	-1.347	-33.927	58.184805	
32-30	-76957.819	8204.592	2.181	38°08'49"	-13.855	17.637	-17.637	244.360635	
							倍面積	97.820280	
							面積	48.91	

現地とは必ずしも一致しないことがあります。あくまで参考図としてご利用ください。
資料（写し）によって発生した直接または間接の損失、損害等について市では一切の責任を負いません。

現場名:君津市常代土地区画整理事業 出来形確認測量

倍横距法面積計算書

地番	32-9							
点名	X	Y	距離	方向角	緯距	経距	倍横距	倍面積
32-26	-76911.961	8217.733	3.000	218°08'59"	11.114	-14.149	-14.149	-157.251986
32-27	-76914.320	8215.880	4.436	308°09'05"	-2.359	-1.853	-30.151	71.126209
32-15	-76911.580	8212.392	38.999	218°08'57"	2.740	-3.488	-35.492	-97.248080
32-16	-76942.249	8188.302	22.428	128°09'07"	-30.669	-24.090	-63.070	1934.293830
32-29	-76956.104	8205.939	3.401	38°08'49"	-13.855	17.637	-69.523	963.241165
32-28	-76953.429	8208.040	38.598	38°08'54"	2.675	2.101	-49.785	-133.174875
32-25	-76923.075	8231.882	17.992	308°08'58"	30.354	23.842	-23.842	-723.700068
							倍面積	1857.286195
							面積	928.64

倍横距法面積計算書

地番	32-10							
点名	X	Y	距離	方向角	緯距	経距	倍横距	倍面積
32-27	-76914.320	8215.880	3.000	38°08'59"	-2.740	3.488	3.488	-9.557120
32-26	-76911.961	8217.733	4.436	308°09'05"	2.359	1.853	8.829	20.827611
32-14	-76909.221	8214.245	3.000	218°08'59"	2.740	-3.488	7.194	19.711560
32-15	-76911.580	8212.392	4.436	128°09'05"	-2.359	-1.853	1.853	-4.371227
							倍面積	26.610824
							面積	13.30

倍横距法面積計算書

地番	32-11-1							
点名	X	Y	距離	方向角	緯距	経距	倍横距	倍面積
32-14	-76909.221	8214.245	4.436	128°09'05"	-10.698	-8.403	-8.403	89.895294
32-26	-76911.961	8217.733	17.992	128°08'58"	-2.740	3.488	-13.318	36.491320
32-25	-76923.075	8231.882	13.604	37°35'27"	-11.114	14.149	4.319	-48.001366
32-43	-76912.295	8240.181	22.295	308°08'57"	10.780	8.299	26.767	288.548260
32-49	-76898.523	8222.648	13.604	218°08'55"	13.772	-17.533	17.533	241.464476
							倍面積	608.397984
							面積	304.19

現地とは必ずしも一致しないことがあります。あくまで参考図としてご利用ください。
資料（写し）によって発生した直接または間接の損失、損害等について市では一切の責任を負いません。

現場名:君津市常代土地区画整理事業 出来形確認測量

倍横距法面積計算書

地番	32-11-2							
点名	X	Y	距離	方向角	緯距	経距	倍横距	倍面積
32-13	-76896.938	8223.893	2.016	218° 08' 57"	13.761	-17.518	-17.518	-241.065198
32-49	-76898.523	8222.648	22.295	128° 08' 57"	-1.585	-1.245	-36.281	57.505385
32-43	-76912.295	8240.181	2.015	37° 37' 14"	-13.772	17.533	-19.993	275.343596
32-24	-76910.699	8241.411	22.277	308° 09' 03"	1.596	1.230	-1.230	-1.963080
							倍面積	89.820703
							面積	44.91

現地とは必ずしも一致しないことがあります。あくまで参考図としてご利用ください。
資料（写し）によって発生した直接または間接の損失、損害等について市では一切の責任を負いません。