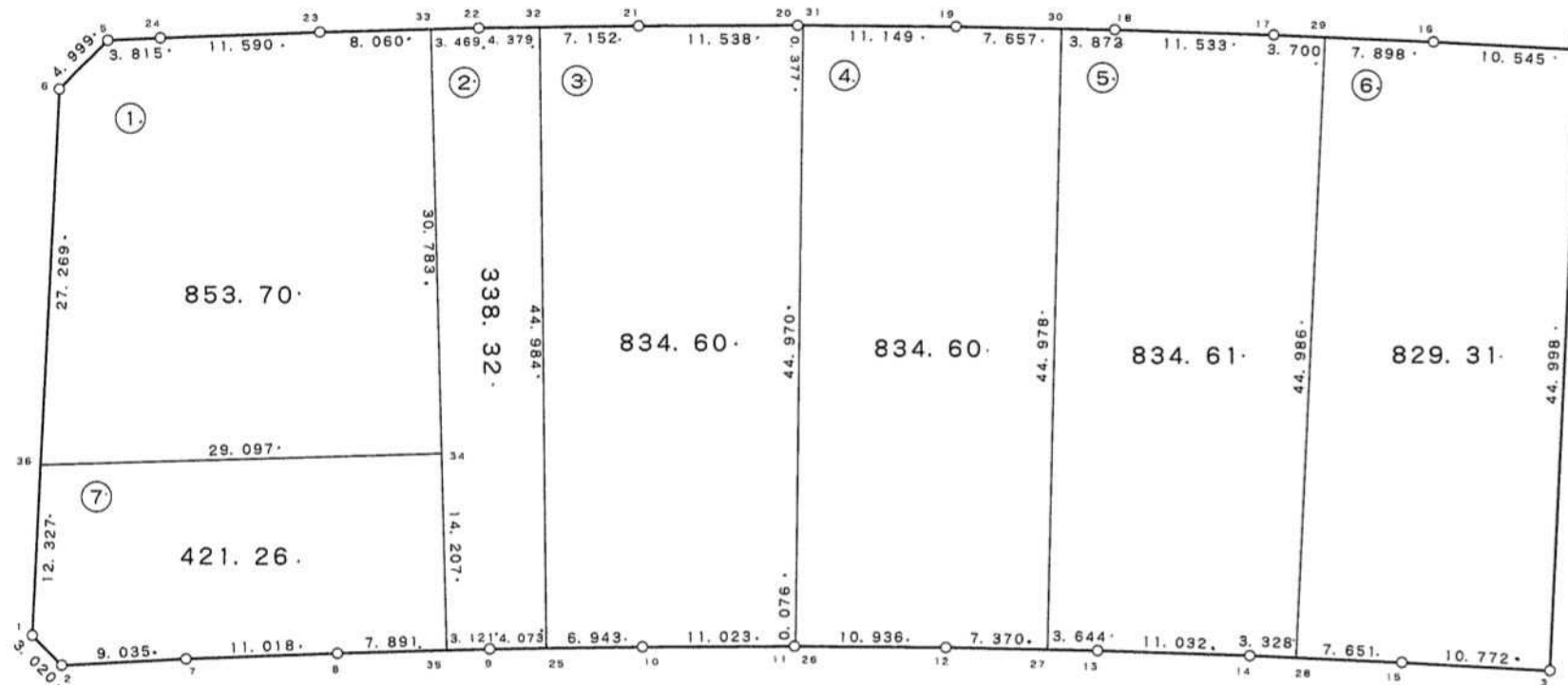
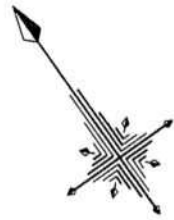


28 街区



現地とは必ずしも一致しないことがあります。あくまで参考図としてご利用ください。
資料（写し）によって発生した直接または間接の損失、損害等について市では一切の責任を負いません。

現場名:君津市常代土地区画整理事業 出来形確認測量

倍横距法面積計算書

地番 28-1

点名	X	Y	距離	方向角	緯距	経距	倍横距	倍面積
28-34	-76859.532	8224.232	30.783	33° 54' 25"	-16.232	24.149	24.149	-391.986568
28-33	-76833.984	8241.404	8.060	304° 02' 06"	25.548	17.172	65.470	1672.627560
28-23	-76829.473	8234.725	11.590	303° 25' 02"	4.511	-6.679	75.963	342.669093
28-24	-76823.090	8225.051	3.815	302° 53' 55"	6.383	-9.674	59.610	380.490630
28-5	-76821.018	8221.848	4.999	260° 25' 49"	2.072	-3.203	46.733	96.830776
28-6	-76821.849	8216.919	27.269	218° 07' 37"	-0.831	-4.929	38.601	-32.077431
28-36	-76843.300	8200.083	29.097	123° 54' 27"	-21.451	-16.836	16.836	-361.149036
							倍面積	1707.405024
							面積	853.70

倍横距法面積計算書

地番 28-2

点名	X	Y	距離	方向角	緯距	経距	倍横距	倍面積
28-35	-76871.323	8216.306	3.121	123° 54' 32"	-11.791	-7.926	-7.926	93.455466
28-9	-76873.064	8218.896	4.073	124° 44' 23"	-1.741	2.590	-13.262	23.089142
28-25	-76875.385	8222.243	44.984	34° 44' 28"	-2.321	3.347	-7.325	17.001325
28-32	-76838.420	8247.878	4.379	304° 43' 54"	36.965	25.635	21.657	800.551005
28-22	-76835.925	8244.279	3.469	304° 01' 28"	2.495	-3.599	43.693	109.014035
28-33	-76833.984	8241.404	30.783	213° 54' 25"	1.941	-2.875	37.219	72.242079
28-34	-76859.532	8224.232	14.207	213° 54' 33"	-25.548	-17.172	17.172	-438.710256
							倍面積	676.642796
							面積	338.32

現地とは必ずしも一致しないことがあります。あくまで参考図としてご利用ください。
資料（写し）によって発生した直接または間接の損失、損害等について市では一切の責任を負いません。

現場名:君津市常代土地区画整理事業 出来形確認測量

倍横距法面積計算書

地番 28-3

点名	X	Y	距離	方向角	緯距	経距	倍横距	倍面積
28-25	-76875.385	8222.243	6.943	124° 44' 43"	-36.965	-25.635	-25.635	947.597775
28-10	-76879.342	8227.948	11.023	125° 17' 41"	-3.957	5.705	-45.565	180.300705
28-11	-76885.711	8236.945	0.076	126° 24' 59"	-6.369	8.997	-30.863	196.566447
28-26	-76885.756	8237.006	44.970	36° 02' 50"	-0.045	0.061	-21.805	0.981225
28-31	-76849.396	8263.469	0.377	306° 02' 59"	36.360	26.463	4.719	171.582840
28-20	-76849.174	8263.164	11.538	305° 22' 34"	0.222	-0.305	30.877	6.854694
28-21	-76842.494	8253.756	7.152	304° 43' 32"	6.680	-9.408	21.164	141.375520
28-32	-76838.420	8247.878	44.984	214° 44' 28"	4.074	-5.878	5.878	23.946972
							倍面積	1669.206178
							面積	834.60

倍横距法面積計算書

地番 28-4

点名	X	Y	距離	方向角	緯距	経距	倍横距	倍面積
28-26	-76885.756	8237.006	10.936	126° 02' 46"	-36.360	-26.463	-26.463	962.194680
28-12	-76892.191	8245.848	7.370	126° 41' 11"	-6.435	8.842	-44.084	283.680540
28-27	-76896.594	8251.758	44.978	36° 41' 09"	-4.403	5.910	-29.332	129.148796
28-30	-76860.525	8278.629	7.657	306° 42' 24"	36.069	26.871	3.449	124.401981
28-19	-76855.948	8272.490	11.149	305° 59' 28"	4.577	-6.139	24.181	110.676437
28-31	-76849.396	8263.469	44.970	216° 02' 50"	6.552	-9.021	9.021	59.105592
							倍面積	1669.208026
							面積	834.60

現地とは必ずしも一致しないことがあります。あくまで参考図としてご利用ください。
資料（写し）によって発生した直接または間接の損失、損害等について市では一切の責任を負いません。

現場名:君津市常代土地区画整理事業 出来形確認測量

倍横距法面積計算書

地番	28-5							
点名	X	Y	距離	方向角	緯距	経距	倍横距	倍面積
28-27	-76896.594	8251.758	3.644	126° 41' 15"	-36.069	-26.871	-26.871	969.210099
28-13	-76898.771	8254.680	11.032	127° 27' 39"	-2.177	2.922	-50.820	110.635140
28-14	-76905.481	8263.437	3.328	128° 05' 33"	-6.710	8.757	-39.141	262.636110
28-28	-76907.534	8266.056	44.986	38° 05' 21"	-2.053	2.619	-27.765	57.001545
28-29	-76872.128	8293.807	3.700	308° 04' 29"	35.406	27.751	2.605	92.232630
28-17	-76869.846	8290.894	11.533	307° 24' 52"	2.282	-2.913	27.443	62.624926
28-18	-76862.839	8281.734	3.872	306° 41' 43"	7.007	-9.160	15.370	107.697590
28-30	-76860.525	8278.629	44.978	216° 41' 09"	2.314	-3.105	3.105	7.184970
							倍面積	1669.223010
							面積	834.61

倍横距法面積計算書

地番	28-6							
点名	X	Y	距離	方向角	緯距	経距	倍横距	倍面積
28-28	-76907.534	8266.056	7.651	128° 05' 21"	-35.406	-27.751	-27.751	982.551906
28-15	-76912.254	8272.078	10.772	128° 41' 29"	-4.720	6.022	-49.480	233.545600
28-3	-76918.988	8280.486	44.998	38° 06' 49"	-6.734	8.408	-35.050	236.026700
28-4	-76883.584	8308.260	10.545	308° 39' 05"	35.404	27.774	1.132	40.077328
28-16	-76876.998	8300.025	7.898	308° 04' 06"	6.586	-8.235	20.671	136.139206
28-29	-76872.128	8293.807	44.986	218° 05' 21"	4.870	-6.218	6.218	30.281660
							倍面積	1658.622400
							面積	829.31

現地とは必ずしも一致しないことがあります。あくまで参考図としてご利用ください。
資料（写し）によって発生した直接または間接の損失、損害等について市では一切の責任を負いません。

現場名:君津市常代土地区画整理事業 出来形確認測量

倍横距法面積計算書

地番	28-7							
点名	X	Y	距離	方向角	緯距	経距	倍横距	倍面積
28-36	-76843.300	8200.083	12.327	218° 07' 27"	16.232	-24.149	-24.149	-391.986568
28-1	-76852.997	8192.473	3.020	170° 52' 28"	-9.697	-7.610	-55.908	542.139876
28-2	-76855.979	8192.952	9.035	122° 37' 21"	-2.982	0.479	-63.039	187.982298
28-7	-76860.850	8200.562	11.018	123° 26' 05"	-4.871	7.610	-54.950	267.661450
28-8	-76866.921	8209.757	7.891	123° 54' 27"	-6.071	9.195	-38.145	231.578295
28-35	-76871.323	8216.306	14.207	33° 54' 33"	-4.402	6.549	-22.401	98.609202
28-34	-76859.532	8224.232	29.097	303° 54' 27"	11.791	7.926	-7.926	-93.455466
							倍面積	842.529087
							面積	421.26

現地とは必ずしも一致しないことがあります。あくまで参考図としてご利用ください。
資料（写し）によって発生した直接または間接の損失、損害等について市では一切の責任を負いません。