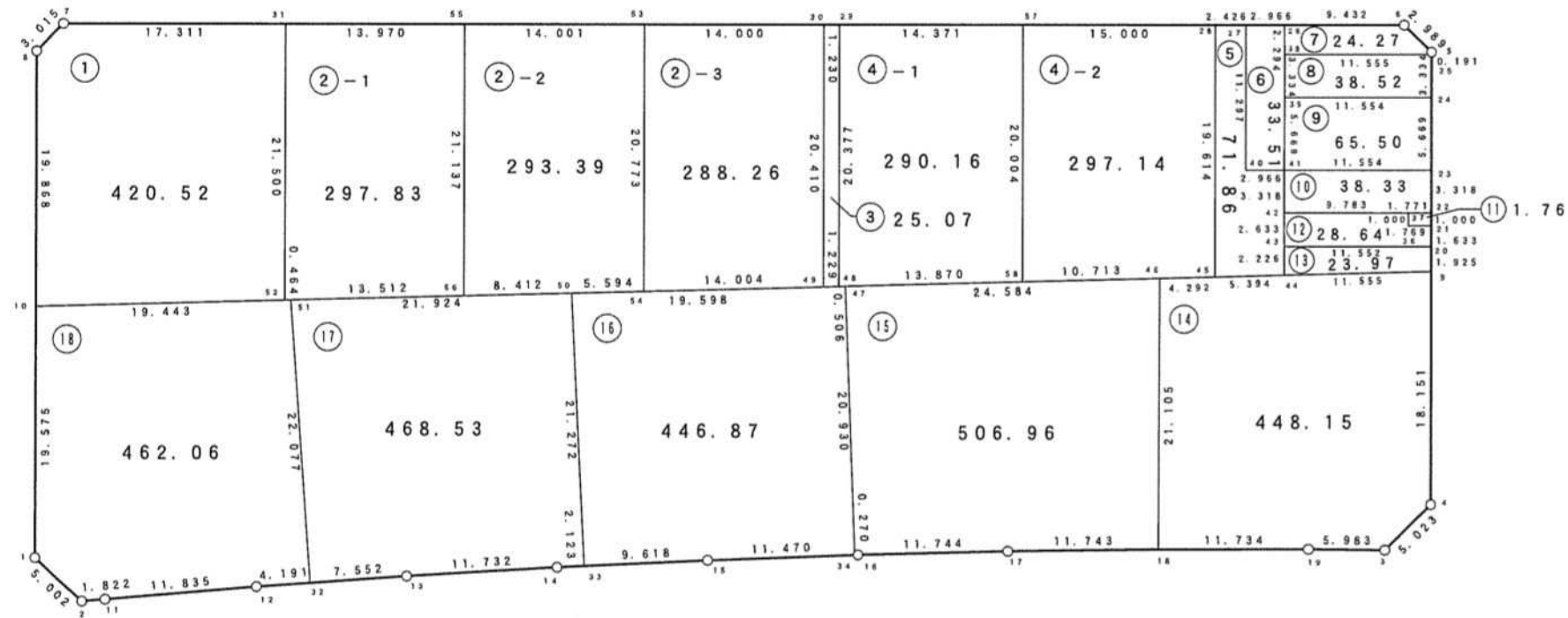


27 街区



現地とは必ずしも一致しないことがあります。あくまで参考図としてご利用ください。
資料（写し）によって発生した直接または間接の損失、損害等について市では一切の責任を負いません。

倍横距法面積計算書

地番	27-1							
点名	X	Y	距離	方向角	緯距	経距	倍横距	倍面積
27-31	-76781.352	8273.441	17.311	308° 07' 26"	16.913	13.274	13.274	224.503162
27-7	-76770.665	8259.823	3.015	262° 59' 17"	10.687	-13.618	12.930	138.182910
27-8	-76771.033	8256.831	19.868	218° 07' 26"	-0.368	-2.992	-3.680	1.354240
27-10	-76786.663	8244.565	19.443	126° 38' 07"	-15.630	-12.266	-18.938	296.000940
27-52	-76798.265	8260.167	21.500	38° 07' 34"	-11.602	15.602	-15.602	181.014404
							倍面積	841.055656
							面積	420.52

倍横距法面積計算書

地番	27-2-1							
点名	X	Y	距離	方向角	緯距	経距	倍横距	倍面積
27-31	-76781.352	8273.441	21.500	218° 07' 34"	8.625	-10.990	-10.990	-94.788750
27-52	-76798.265	8260.167	0.464	126° 40' 20"	-16.913	-13.274	-35.254	596.250902
27-51	-76798.542	8260.539	13.512	126° 38' 06"	-0.277	0.372	-48.156	13.339212
27-56	-76806.605	8271.382	21.137	38° 07' 24"	-8.063	10.843	-36.941	297.855283
27-55	-76789.977	8284.431	13.970	308° 07' 30"	16.628	13.049	-13.049	-216.978772
							倍面積	595.677875
							面積	297.83

倍横距法面積計算書

地番	27-2-2							
点名	X	Y	距離	方向角	緯距	経距	倍横距	倍面積
27-55	-76789.977	8284.431	21.137	218° 07' 24"	8.644	-11.014	-11.014	-95.205016
27-56	-76806.605	8271.382	8.412	126° 38' 18"	-16.628	-13.049	-35.077	583.260356
27-50	-76811.625	8278.132	5.594	126° 38' 04"	-5.020	6.750	-41.376	207.707520
27-54	-76814.963	8282.621	20.773	38° 07' 20"	-3.338	4.489	-30.137	100.597306
27-53	-76798.621	8295.445	14.001	308° 07' 32"	16.342	12.824	-12.824	-209.569808
							倍面積	586.790358
							面積	293.39

現地とは必ずしも一致しないことがあります。あくまで参考図としてご利用ください。
資料（写し）によって発生した直接または間接の損失、損害等について市では一切の責任を負いません。

倍横距法面積計算書

地番 27-2-3

点名	X	Y	距離	方向角	緯距	経距	倍横距	倍面積
27-53	-76798.621	8295.445	20.773	218° 07' 20"	8.643	-11.013	-11.013	-95.185359
27-54	-76814.963	8282.621	14.004	126° 38' 18"	-16.342	-12.824	-34.850	569.518700
27-49	-76823.320	8293.858	20.410	38° 07' 23"	-8.357	11.237	-36.437	304.504009
27-30	-76807.264	8306.458	14.000	308° 07' 29"	16.056	12.600	-12.600	-202.305600
							倍面積	576.531750
							面積	288.26

倍横距法面積計算書

地番 27-3

点名	X	Y	距離	方向角	緯距	経距	倍横距	倍面積
27-49	-76823.320	8293.858	1.229	126° 35' 59"	-16.056	-12.600	-12.600	202.305600
27-48	-76824.053	8294.845	20.377	38° 07' 35"	-0.733	0.987	-24.213	17.748129
27-29	-76808.023	8307.426	1.230	308° 05' 59"	16.030	12.581	-10.645	-170.639350
27-30	-76807.264	8306.458	20.410	218° 07' 23"	0.759	-0.968	0.968	0.734712
							倍面積	50.149091
							面積	25.07

倍横距法面積計算書

地番 27-4-1

点名	X	Y	距離	方向角	緯距	経距	倍横距	倍面積
27-29	-76808.023	8307.426	20.377	218° 07' 35"	8.872	-11.305	-11.305	-100.297960
27-48	-76824.053	8294.845	0.506	126° 38' 36"	-16.030	-12.581	-35.191	564.111730
27-47	-76824.355	8295.251	13.870	126° 38' 13"	-0.302	0.406	-47.366	14.304532
27-58	-76832.632	8306.381	20.004	38° 07' 26"	-8.277	11.130	-35.830	296.564910
27-57	-76816.895	8318.731	14.371	308° 07' 28"	15.737	12.350	-12.350	-194.351950
							倍面積	580.331262
							面積	290.16

倍横距法面積計算書

地番 27-4-2

点名	X	Y	距離	方向角	緯距	経距	倍横距	倍面積
27-57	-76816.895	8318.731	20.004	218° 07' 26"	9.261	-11.800	-11.800	-109.279800
27-58	-76832.632	8306.381	10.713	126° 38' 08"	-15.737	-12.350	-35.950	565.745150
27-46	-76839.025	8314.978	4.292	126° 38' 06"	-6.393	8.597	-39.703	253.821279
27-45	-76841.586	8318.422	19.614	38° 07' 26"	-2.561	3.444	-27.662	70.842382
27-28	-76826.156	8330.531	15.000	308° 07' 33"	15.430	12.109	-12.109	-186.841870
							倍面積	594.287141
							面積	297.14

倍横距法面積計算書

地番 27-5

点名	X	Y	距離	方向角	緯距	経距	倍横距	倍面積
27-27	-76827.654	8332.439	2.426	308° 08' 10"	8.887	6.975	6.975	61.986825
27-28	-76826.156	8330.531	19.614	218° 07' 26"	1.498	-1.908	12.042	18.038916
27-45	-76841.586	8318.422	5.394	126° 38' 26"	-15.430	-12.109	-1.975	30.474250
27-44	-76844.805	8322.750	2.226	38° 07' 16"	-3.219	4.328	-9.756	31.404564
27-43	-76843.054	8324.124	2.633	38° 06' 21"	1.751	1.374	-4.054	-7.098554
27-42	-76840.982	8325.749	3.318	38° 07' 13"	2.072	1.625	-1.055	-2.185960
27-41	-76838.372	8327.797	2.966	308° 07' 33"	2.610	2.048	2.618	6.832980
27-40	-76836.541	8325.464	11.297	38° 07' 36"	1.831	-2.333	2.333	4.271723
							倍面積	143.724744
							面積	71.86

現場名:君津市常代土地区画整理事業 出来形確認測量

倍横距法面積計算書

地番 点名	X	Y	距離	方向角	緯距	経距	倍横距	倍面積
27-26	-76829.485	8334.772	2.966	308° 07' 33"	1.805	1.416	1.416	2.555880
27-27	-76827.654	8332.439	11.297	218° 07' 36"	1.831	-2.333	0.499	0.913669
27-40	-76836.541	8325.464	2.966	128° 07' 33"	-8.887	-6.975	-8.809	78.285583
27-41	-76838.372	8327.797	5.669	38° 08' 14"	-1.831	2.333	-13.451	24.628781
27-39	-76833.913	8331.298	3.334	38° 07' 04"	4.459	3.501	-7.617	-33.964203
27-38	-76831.290	8333.356	2.294	38° 06' 49"	2.623	2.058	-2.058	-5.398134
							倍面積	67.021576
							面積	33.51

倍横距法面積計算書

地番 点名	X	Y	距離	方向角	緯距	経距	倍横距	倍面積
27-25	-76838.424	8342.446	0.191	38° 11' 27"	-7.134	9.090	9.090	-64.848060
27-5	-76838.274	8342.564	2.989	352° 51' 04"	0.150	0.118	18.298	2.744700
27-6	-76835.308	8342.192	9.432	308° 07' 26"	2.966	-0.372	18.044	53.518504
27-26	-76829.485	8334.772	2.294	218° 06' 49"	5.823	-7.420	10.252	59.697396
27-38	-76831.290	8333.356	11.555	128° 07' 32"	-1.805	-1.416	1.416	-2.555880
							倍面積	48.556660
							面積	24.27

倍横距法面積計算書

地番 点名	X	Y	距離	方向角	緯距	経距	倍横距	倍面積
27-24	-76841.046	8340.387	3.334	38° 08' 30"	-7.133	9.089	9.089	-64.831837
27-25	-76838.424	8342.446	11.555	308° 07' 32"	2.622	2.059	20.237	53.061414
27-38	-76831.290	8333.356	3.334	218° 07' 04"	7.134	-9.090	13.206	94.211604
27-39	-76833.913	8331.298	11.554	128° 07' 29"	-2.623	-2.058	2.058	-5.398134
							倍面積	77.043047
							面積	38.52

現地とは必ずしも一致しないことがあります。あくまで参考図としてご利用ください。
資料（写し）によって発生した直接または間接の損失、損害等について市では一切の責任を負いません。

現場名:君津市常代土地区画整理事業 出来形確認測量

倍横距法面積計算書

地番	点名	X	Y	距離	方向角	緯距	経距	倍横距	倍面積
27-9	27-23	-76845.505	8336.886	5.669	38° 08' 14"	-7.133	9.089	9.089	-64.831837
	27-24	-76841.046	8340.387	11.554	308° 07' 29"	4.459	3.501	21.679	96.666661
	27-39	-76833.913	8331.298	5.669	218° 08' 14"	7.133	-9.089	16.091	114.777103
	27-41	-76838.372	8327.797	11.554	128° 07' 29"	-4.459	-3.501	3.501	-15.610959
								倍面積	131.000968
								面積	65.50

倍横距法面積計算書

地番	点名	X	Y	距離	方向角	緯距	経距	倍横距	倍面積
27-10	27-22	-76848.115	8334.838	3.318	38° 07' 13"	-1.093	1.393	1.393	-1.522549
	27-23	-76845.505	8336.886	11.554	308° 07' 29"	2.610	2.048	4.834	12.616740
	27-41	-76838.372	8327.797	3.318	218° 07' 13"	7.133	-9.089	-2.207	-15.742531
	27-42	-76840.982	8325.749	9.783	128° 07' 32"	-2.610	-2.048	-13.344	34.827840
	27-37	-76847.022	8333.445	1.771	128° 07' 09"	-6.040	7.696	-7.696	46.483840
								倍面積	76.663340
								面積	38.33

倍横距法面積計算書

地番	点名	X	Y	距離	方向角	緯距	経距	倍横距	倍面積
27-11	27-21	-76848.901	8334.220	1.000	38° 10' 36"	-1.092	1.392	1.392	-1.520064
	27-22	-76848.115	8334.838	1.771	308° 07' 09"	0.786	0.618	3.402	2.673972
	27-37	-76847.022	8333.445	1.000	218° 05' 46"	1.093	-1.393	2.627	2.871311
	27-36	-76847.809	8332.828	1.769	128° 06' 49"	-0.787	-0.617	0.617	-0.485579
								倍面積	3.539640
								面積	1.76

現地とは必ずしも一致しないことがあります。あくまで参考図としてご利用ください。
資料（写し）によって発生した直接または間接の損失、損害等について市では一切の責任を負いません。

現場名:君津市常代土地区画整理事業 出来形確認測量

倍横距法面積計算書

地番	点名	X	Y	距離	方向角	緯距	経距	倍横距	倍面積
27-12	27-20	-76850.186	8333.212	1.633	38°06'43"	-7.132	9.088	9.088	-64.815616
	27-21	-76848.901	8334.220	1.769	308°06'49"	1.285	1.008	19.184	24.651440
	27-36	-76847.809	8332.828	1.000	38°05'46"	1.092	-1.392	18.800	20.529600
	27-37	-76847.022	8333.445	9.783	308°07'32"	0.787	0.617	18.025	14.185675
	27-42	-76840.982	8325.749	2.633	218°06'21"	6.040	-7.696	10.946	66.113840
	27-43	-76843.054	8324.124	11.552	128°07'26"	-2.072	-1.625	1.625	-3.367000
								倍面積	57.297939
								面積	28.64

倍横距法面積計算書

地番	点名	X	Y	距離	方向角	緯距	経距	倍横距	倍面積
27-13	27-43	-76843.054	8324.124	2.226	218°07'16"	7.132	-9.088	-9.088	-64.815616
	27-44	-76844.805	8322.750	11.555	126°37'58"	-1.751	-1.374	-19.550	34.232050
	27-9	-76851.700	8332.023	1.925	38°08'38"	-6.895	9.273	-11.651	80.333645
	27-20	-76850.186	8333.212	11.552	308°07'26"	1.514	1.189	-1.189	-1.800146
								倍面積	47.949933
								面積	23.97

現地とは必ずしも一致しないことがあります。あくまで参考図としてご利用ください。
資料（写し）によって発生した直接または間接の損失、損害等について市では一切の責任を負いません。

現場名:君津市常代土地区画整理事業 出来形確認測量

倍横距法面積計算書

地番	点名	X	Y	距離	方向角	緯距	経距	倍横距	倍面積
27-14	27-18	-76855.593	8301.904	11.734	127° 58' 49"	-16.568	-13.074	-13.074	216.610032
	27-19	-76862.814	8311.153	5.983	128° 40' 35"	-7.221	9.249	-16.899	122.027679
	27-3	-76866.553	8315.824	5.023	83° 24' 15"	-3.739	4.671	-2.979	11.138481
	27-4	-76865.976	8320.814	18.151	38° 08' 16"	0.577	4.990	6.682	3.855514
	27-9	-76851.700	8332.023	11.555	306° 37' 58"	14.276	11.209	22.881	326.649156
	27-44	-76844.805	8322.750	5.394	306° 38' 26"	6.895	-9.273	24.817	171.113215
	27-45	-76841.586	8318.422	4.292	306° 38' 06"	3.219	-4.328	11.216	36.104304
	27-46	-76839.025	8314.978	21.105	218° 16' 39"	2.561	-3.444	3.444	8.820084
								倍面積	896.318465
								面積	448.15

倍横距法面積計算書

地番	点名	X	Y	距離	方向角	緯距	経距	倍横距	倍面積
27-15	27-46	-76839.025	8314.978	24.584	306° 38' 11"	16.568	13.074	13.074	216.610032
	27-47	-76824.355	8295.251	20.930	216° 01' 20"	14.670	-19.727	6.421	94.196070
	27-34	-76841.283	8282.942	0.270	126° 06' 20"	-16.928	-12.309	-25.615	433.610720
	27-16	-76841.442	8283.160	11.744	126° 41' 29"	-0.159	0.218	-37.706	5.995254
	27-17	-76848.459	8292.577	11.743	127° 24' 41"	-7.017	9.417	-28.071	196.974207
	27-18	-76855.593	8301.904	21.105	38° 16' 39"	-7.134	9.327	-9.327	66.538818
								倍面積	1013.925101
								面積	506.96

現地とは必ずしも一致しないことがあります。あくまで参考図としてご利用ください。
資料（写し）によって発生した直接または間接の損失、損害等について市では一切の責任を負いません。

現場名:君津市常代土地区画整理事業 出来形確認測量

倍横距法面積計算書

地番	点名	X	Y	距離	方向角	緯距	経距	倍横距	倍面積
27-16									
	27-47	-76824.355	8295.251	0.506	306°38'36"	16.928	12.309	12.309	208.366752
	27-48	-76824.053	8294.845	1.229	306°35'59"	0.302	-0.406	24.212	7.312024
	27-49	-76823.320	8293.858	19.598	306°38'14"	0.733	-0.987	22.819	16.726327
	27-50	-76811.625	8278.132	21.272	215°21'47"	11.695	-15.726	6.106	71.409670
	27-33	-76828.972	8265.821	9.618	125°21'32"	-17.347	-12.311	-21.931	380.437057
	27-15	-76834.538	8273.665	11.470	126°01'11"	-5.566	7.844	-26.398	146.931268
	27-34	-76841.283	8282.942	20.930	36°01'20"	-6.745	9.277	-9.277	62.573365
								倍面積	893.756463
								面積	446.87

倍横距法面積計算書

地番	点名	X	Y	距離	方向角	緯距	経距	倍横距	倍面積
27-17									
	27-50	-76811.625	8278.132	21.924	306°38'11"	17.347	12.311	12.311	213.558917
	27-51	-76798.542	8260.539	22.077	214°01'29"	13.083	-17.593	7.029	91.960407
	27-32	-76816.839	8248.186	7.552	124°01'14"	-18.297	-12.353	-22.917	419.312349
	27-13	-76821.064	8254.445	11.732	124°42'07"	-4.225	6.259	-29.011	122.571475
	27-14	-76827.743	8264.090	2.123	125°22'28"	-6.679	9.645	-13.107	87.541653
	27-33	-76828.972	8265.821	21.272	35°21'47"	-1.229	1.731	-1.731	2.127399
								倍面積	937.072200
								面積	468.53

現地とは必ずしも一致しないことがあります。あくまで参考図としてご利用ください。
資料（写し）によって発生した直接または間接の損失、損害等について市では一切の責任を負いません。

現場名:君津市常代土地区画整理事業 出来形確認測量

倍横距法面積計算書

地番	27-18								
点名	X	Y	距離	方向角	緯距	経距	倍横距	倍面積	
27-51	-76798.542	8260.539	0.464	306° 40' 20"	18.297	12.353	12.353	226.022841	
27-52	-76798.265	8260.167	19.443	306° 38' 07"	0.277	-0.372	24.334	6.740518	
27-10	-76786.663	8244.565	19.575	218° 07' 28"	11.602	-15.602	8.360	96.992720	
27-1	-76802.062	8232.480	5.002	170° 34' 31"	-15.399	-12.085	-19.327	297.616473	
27-2	-76806.996	8233.299	1.822	123° 19' 57"	-4.934	0.819	-30.593	150.945862	
27-11	-76807.997	8234.821	11.835	123° 17' 48"	-1.001	1.522	-28.252	28.280252	
27-12	-76814.494	8244.713	4.191	124° 01' 39"	-6.497	9.892	-16.838	109.396486	
27-32	-76816.839	8248.186	22.077	34° 01' 29"	-2.345	3.473	-3.473	8.144185	
							倍面積	924.139337	
							面積	462.06	

現地とは必ずしも一致しないことがあります。あくまで参考図としてご利用ください。
資料（写し）によって発生した直接または間接の損失、損害等について市では一切の責任を負いません。