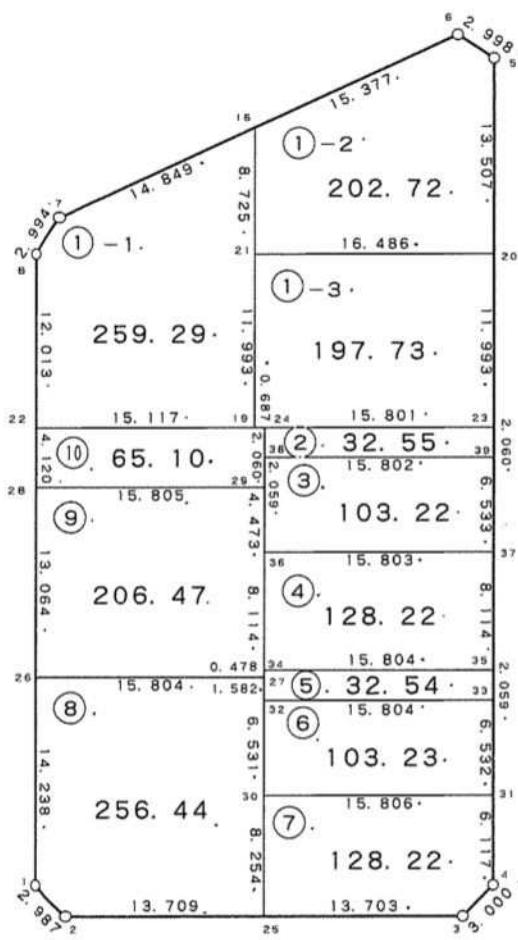


## 22 街区



現地とは必ずしも一致しないことがあります。あくまで参考図としてご利用ください。  
資料（写し）によって発生した直接または間接の損失、損害等について市では一切の責任を負いません。

現場名:君津市常代土地区画整理事業 出来形確認測量

### 倍横距法面積計算書

地番	22-1-1							
点名	X	Y	距離	方向角	緯距	経距	倍横距	倍面積
22-7	-76775.588	8353.670	2.994	251° 05' 35"	3.456	-14.441	-14.441	-49.908096
22-8	-76776.558	8350.838	12.013	218° 09' 52"	-0.970	-2.832	-31.714	30.762580
22-22	-76786.003	8343.415	15.117	128° 06' 53"	-9.445	-7.423	-41.969	396.397205
22-19	-76795.334	8355.309	11.993	38° 09' 36"	-9.331	11.894	-37.498	349.893838
22-21	-76785.904	8362.719	8.725	38° 10' 03"	9.430	7.410	-18.194	-171.569420
22-16	-76779.044	8368.111	14.849	283° 27' 32"	6.860	5.392	-5.392	-36.989120
							倍面積	518.586987
							面積	259.29

### 倍横距法面積計算書

地番	22-1-2							
点名	X	Y	距離	方向角	緯距	経距	倍横距	倍面積
22-16	-76779.044	8368.111	8.725	218° 10' 03"	3.578	-14.955	-14.955	-53.508990
22-21	-76785.904	8362.719	16.486	128° 06' 54"	-6.860	-5.392	-35.302	242.171720
22-20	-76796.080	8375.690	13.507	38° 09' 13"	-10.176	12.971	-27.723	282.109248
22-5	-76785.459	8384.034	2.998	341° 09' 36"	10.621	8.344	-6.408	-68.059368
22-6	-76782.622	8383.066	15.377	283° 27' 19"	2.837	-0.968	0.968	2.746216
							倍面積	405.458826
							面積	202.72

### 倍横距法面積計算書

地番	22-1-3							
点名	X	Y	距離	方向角	緯距	経距	倍横距	倍面積
22-21	-76785.904	8362.719	11.993	218° 09' 36"	10.176	-12.971	-12.971	-131.992896
22-19	-76795.334	8355.309	0.687	128° 08' 19"	-9.430	-7.410	-33.352	314.509360
22-24	-76795.758	8355.849	15.801	128° 06' 52"	-0.424	0.540	-40.222	17.054128
22-23	-76805.511	8368.281	11.993	38° 09' 12"	-9.753	12.432	-27.250	265.769250
22-20	-76796.080	8375.690	16.486	308° 06' 54"	9.431	7.409	-7.409	-69.874279
							倍面積	395.465563
							面積	197.73

現地とは必ずしも一致しないことがあります。あくまで参考図としてご利用ください。  
資料（写し）によって発生した直接または間接の損失、損害等について市では一切の責任を負いません。

現場名:君津市常代土地区画整理事業 出来形確認測量

### 倍横距法面積計算書

地番	点名	X	Y	距離	方向角	緯距	経距	倍横距	倍面積
22-2									
	22-39	-76807.131	8367.009	2.060	38°08'19"	-9.753	12.433	12.433	-121.259049
	22-23	-76805.511	8368.281	15.801	308°06'52"	1.620	1.272	26.138	42.343560
	22-24	-76795.758	8355.849	2.060	218°09'37"	9.753	-12.432	14.978	146.080434
	22-38	-76797.378	8354.576	15.802	128°06'44"	-1.620	-1.273	1.273	-2.062260
								倍面積	65.102685
								面積	32.55

### 倍横距法面積計算書

地番	点名	X	Y	距離	方向角	緯距	経距	倍横距	倍面積
22-3									
	22-38	-76797.378	8354.576	2.059	218°09'20"	9.753	-12.433	-12.433	-121.259049
	22-29	-76798.997	8353.304	4.473	218°09'49"	-1.619	-1.272	-26.138	42.317422
	22-36	-76802.514	8350.540	15.803	128°06'54"	-3.517	-2.764	-30.174	106.121958
	22-37	-76812.268	8362.973	6.533	38°09'21"	-9.754	12.433	-20.505	200.005770
	22-39	-76807.131	8367.009	15.802	308°06'44"	5.137	4.036	-4.036	-20.732932
								倍面積	206.453169
								面積	103.22

### 倍横距法面積計算書

地番	点名	X	Y	距離	方向角	緯距	経距	倍横距	倍面積
22-4									
	22-36	-76802.514	8350.540	8.114	218°10'05"	9.754	-12.433	-12.433	-121.271482
	22-34	-76808.893	8345.526	15.804	128°06'56"	-6.379	-5.014	-29.880	190.604520
	22-35	-76818.648	8357.960	8.114	38°09'29"	-9.755	12.434	-22.460	219.097300
	22-37	-76812.268	8362.973	15.803	308°06'54"	6.380	5.013	-5.013	-31.982940
								倍面積	256.447398
								面積	128.22

現地とは必ずしも一致しないことがあります。あくまで参考図としてご利用ください。  
資料（写し）によって発生した直接または間接の損失、損害等について市では一切の責任を負いません。

現場名:君津市常代土地区画整理事業 出来形確認測量

### 倍横距法面積計算書

地番	22-5							
点名	X	Y	距離	方向角	緯距	経距	倍横距	倍面積
22-34	-76808.893	8345.526	0.478	218° 07' 01"	9.755	-12.434	-12.434	-121.293670
22-27	-76809.269	8345.231	1.582	218° 10' 25"	-0.376	-0.295	-25.163	9.461288
22-32	-76810.513	8344.253	15.804	128° 06' 38"	-1.244	-0.978	-26.436	32.886384
22-33	-76820.267	8356.688	2.059	38° 09' 20"	-9.754	12.435	-14.979	146.105166
22-35	-76818.648	8357.960	15.804	308° 06' 56"	1.619	1.272	-1.272	-2.059368
							倍面積	65.099800
							面積	32.54

### 倍横距法面積計算書

地番	22-6							
点名	X	Y	距離	方向角	緯距	経距	倍横距	倍面積
22-32	-76810.513	8344.253	6.531	218° 10' 00"	9.754	-12.435	-12.435	-121.290990
22-30	-76815.648	8340.217	15.806	128° 06' 51"	-5.135	-4.036	-28.906	148.432310
22-31	-76825.404	8352.653	6.532	38° 08' 56"	-9.756	12.436	-20.506	200.056536
22-33	-76820.267	8356.688	15.804	308° 06' 38"	5.137	4.035	-4.035	-20.727795
							倍面積	206.470061
							面積	103.23

### 倍横距法面積計算書

地番	22-7							
点名	X	Y	距離	方向角	緯距	経距	倍横距	倍面積
22-30	-76815.648	8340.217	8.254	218° 09' 40"	9.756	-12.436	-12.436	-121.325616
22-25	-76822.138	8335.117	13.703	128° 06' 55"	-6.490	-5.100	-29.972	194.518280
22-3	-76830.596	8345.898	3.000	82° 41' 08"	-8.458	10.781	-24.291	205.453278
22-4	-76830.214	8348.874	6.117	38° 09' 18"	0.382	2.976	-10.534	-4.023988
22-31	-76825.404	8352.653	15.806	308° 06' 51"	4.810	3.779	-3.779	-18.176990
							倍面積	256.444964
							面積	128.22

現地とは必ずしも一致しないことがあります。あくまで参考図としてご利用ください。  
資料（写し）によって発生した直接または間接の損失、損害等について市では一切の責任を負いません。

現場名:君津市常代土地区画整理事業 出来形確認測量

### 倍横距法面積計算書

地番	点名	X	Y	距離	方向角	緯距	経距	倍横距	倍面積
22-8	22-26	-76799.514	8332.797	14.238	218°09'48"	9.755	-12.434	-12.434	-121.293670
	22-1	-76810.709	8323.999	2.987	173°37'03"	-11.195	-8.798	-33.666	376.890870
	22-2	-76813.677	8324.331	13.709	128°06'44"	-2.968	0.332	-42.132	125.047776
	22-25	-76822.138	8335.117	8.254	38°09'40"	-8.461	10.786	-31.014	262.409454
	22-30	-76815.648	8340.217	6.531	38°10'00"	6.490	5.100	-15.128	-98.180720
	22-32	-76810.513	8344.253	1.582	38°10'25"	5.135	4.036	-5.992	-30.768920
	22-27	-76809.269	8345.231	15.804	308°06'56"	1.244	0.978	-0.978	-1.216632
								倍面積	512.888158
								面積	256.44

### 倍横距法面積計算書

地番	点名	X	Y	距離	方向角	緯距	経距	倍横距	倍面積
22-9	22-28	-76789.242	8340.869	13.064	218°09'40"	9.755	-12.435	-12.435	-121.303425
	22-26	-76799.514	8332.797	15.804	128°06'56"	-10.272	-8.072	-32.942	338.380224
	22-27	-76809.269	8345.231	0.478	38°07'01"	-9.755	12.434	-28.580	278.797900
	22-34	-76808.893	8345.526	8.114	38°10'05"	0.376	0.295	-15.851	-5.959976
	22-36	-76802.514	8350.540	4.473	38°09'49"	6.379	5.014	-10.542	-67.247418
	22-29	-76798.997	8353.304	15.805	308°06'48"	3.517	2.764	-2.764	-9.720988
								倍面積	412.946317
								面積	206.47

現地とは必ずしも一致しないことがあります。あくまで参考図としてご利用ください。  
資料（写し）によって発生した直接または間接の損失、損害等について市では一切の責任を負いません。

現場名:君津市常代土地区画整理事業 出来形確認測量

### 倍横距法面積計算書

地番	22-10								
点名	X	Y	距離	方向角	緯距	経距	倍横距	倍面積	
22-29	-76798.997	8353.304	2.059	38°09'20"	-9.755	12.435	12.435	-121.303425	
22-38	-76797.378	8354.576	2.060	38°09'37"	1.619	1.272	26.142	42.323898	
22-24	-76795.758	8355.849	0.687	308°08'19"	1.620	1.273	28.687	46.472940	
22-19	-76795.334	8355.309	15.117	308°06'53"	0.424	-0.540	29.420	12.474080	
22-22	-76786.003	8343.415	4.120	218°10'08"	9.331	-11.894	16.986	158.496366	
22-28	-76789.242	8340.869	15.805	128°06'48"	-3.239	-2.546	2.546	-8.246494	
							倍面積	130.217365	
							面積	65.10	

現地とは必ずしも一致しないことがあります。あくまで参考図としてご利用ください。  
資料（写し）によって発生した直接または間接の損失、損害等について市では一切の責任を負いません。