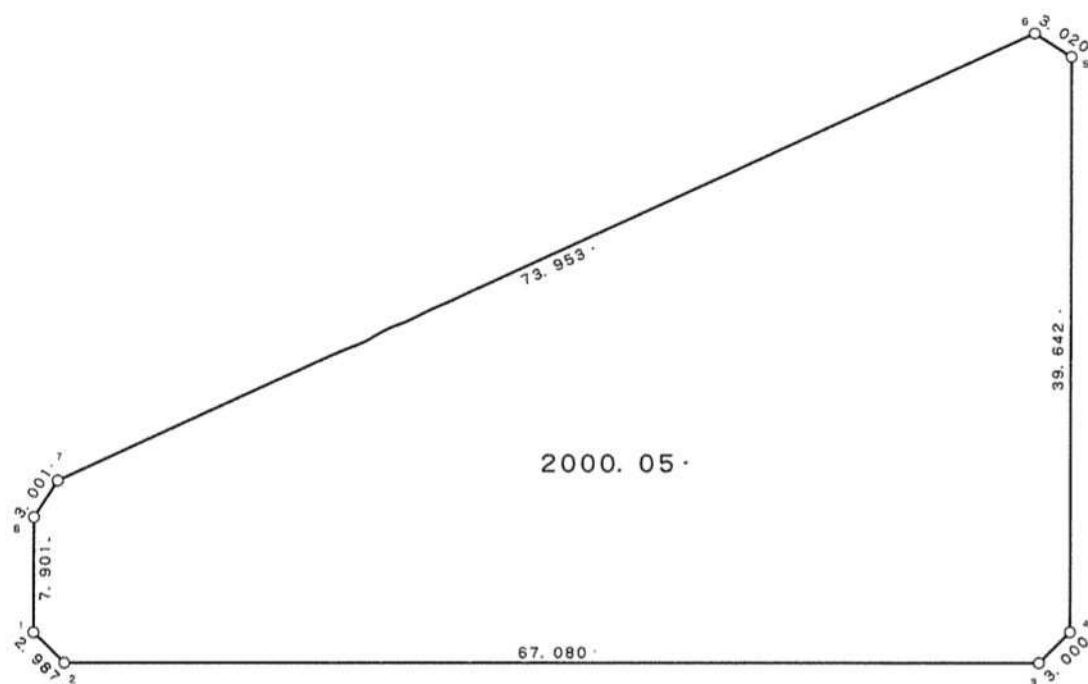
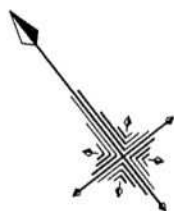


21 街区



現地とは必ずしも一致しないことがあります。あくまで参考図としてご利用ください。
資料（写し）によって発生した直接または間接の損失、損害等について市では一切の責任を負いません。

現場名:君津市常代土地区画整理事業 出来形確認測量

倍横距法面積計算書

地番 点名	21BL X	Y	距離	方向角	緯距	経距	倍横距	倍面積
21-1	-76762.991	8263.154	2.987	172° 44' 56"	-6.214	-4.880	-4.880	30.324320
21-2	-76765.954	8263.531	67.080	128° 07' 36"	-2.963	0.377	-9.383	27.801829
21-3	-76807.369	8316.299	3.000	83° 06' 26"	-41.415	52.768	43.762	-1812.403230
21-4	-76807.009	8319.277	39.642	38° 10' 49"	0.360	2.978	99.508	35.822880
21-5	-76775.848	8343.781	3.020	340° 56' 50"	31.161	24.504	126.990	3957.135390
21-6	-76772.993	8342.795	73.953	283° 26' 51"	2.855	-0.986	150.508	429.700340
21-7	-76755.795	8270.870	3.001	250° 54' 03"	17.198	-71.925	77.597	1334.513206
21-8	-76756.777	8268.034	7.901	218° 08' 36"	-0.982	-2.836	2.836	-2.784952
							倍面積	4000.109783
							面積	2000.05

現地とは必ずしも一致しないことがあります。あくまで参考図としてご利用ください。
資料（写し）によって発生した直接または間接の損失、損害等について市では一切の責任を負いません。