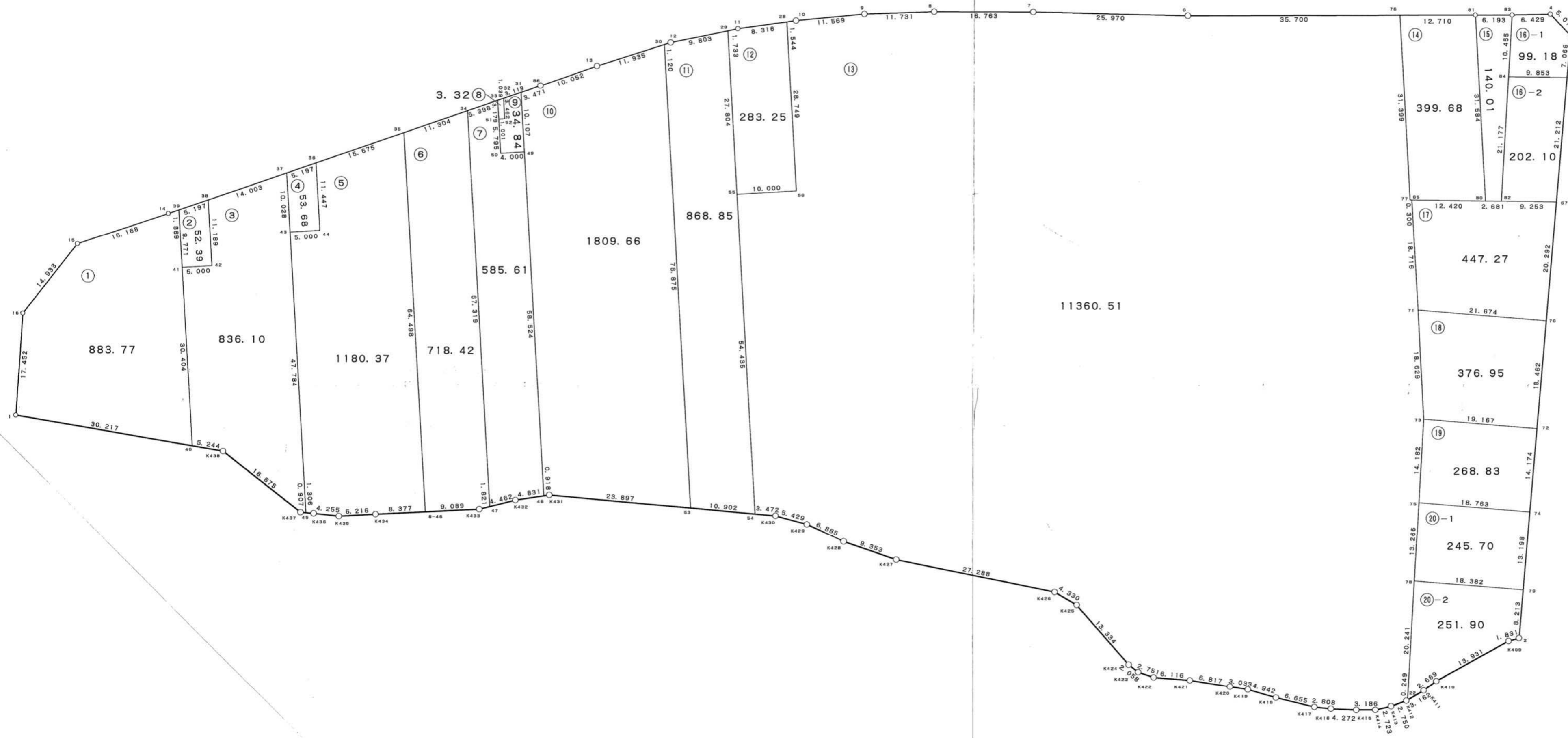


8 街区



現地とは必ずしも一致しないことがあります。あくまで参考図としてご利用ください。
資料（写し）によって発生した直接または間接の損失、損害等について市では一切の責任を負いません。

現場名:君津市常代土地区画整理事業 出来形確認測量

倍横距法面積計算書

地番	8-1							
点名	X	Y	距離	方向角	緯距	経距	倍横距	倍面積
8-39	-76877.880	7872.552	1.869	283° 44' 46"	8.512	4.797	4.797	40.832064
8-14	-76877.436	7870.737	16.168	284° 09' 45"	0.444	-1.815	7.779	3.453876
8-15	-76873.480	7855.060	14.933	250° 43' 49"	3.956	-15.677	-9.713	-38.424628
8-16	-76878.408	7840.964	17.452	216° 31' 16"	-4.928	-14.096	-39.486	194.587008
8-1	-76892.433	7830.578	30.217	132° 34' 55"	-14.025	-10.386	-63.968	897.151200
8-40	-76912.879	7852.827	30.404	29° 24' 20"	-20.446	22.249	-52.105	1065.338830
8-41	-76886.392	7867.755	9.771	29° 24' 14"	26.487	14.928	-14.928	-395.397936
							倍面積	1767.540414
							面積	883.77

倍横距法面積計算書

地番	8-2							
点名	X	Y	距離	方向角	緯距	経距	倍横距	倍面積
8-42	-76888.847	7872.111	11.189	29° 24' 05"	-2.455	4.356	4.356	-10.693980
8-38	-76879.099	7877.604	5.197	283° 33' 56"	9.748	5.493	14.205	138.470340
8-39	-76877.880	7872.552	9.771	209° 24' 14"	1.219	-5.052	14.646	17.853474
8-41	-76886.392	7867.755	5.000	119° 24' 19"	-8.512	-4.797	4.797	-40.832064
							倍面積	104.797770
							面積	52.39

現地とは必ずしも一致しないことがあります。あくまで参考図としてご利用ください。
資料（写し）によって発生した直接または間接の損失、損害等について市では一切の責任を負いません。

現場名:君津市常代土地区画整理事業 出来形確認測量

倍横距法面積計算書

地番 8-3

点名	X	Y	距離	方向角	緯距	経距	倍横距	倍面積
8-38	-76879.099	7877.604	11.189	209° 24' 05"	3.285	-13.612	-13.612	-44.715420
8-42	-76888.847	7872.111	5.000	299° 24' 19"	-9.748	-5.493	-32.717	318.925316
8-41	-76886.392	7867.755	30.404	209° 24' 20"	2.455	-4.356	-42.566	-104.499530
8-40	-76912.879	7852.827	5.244	132° 34' 51"	-26.487	-14.928	-61.850	1638.220950
K438	-76916.427	7856.688	16.675	161° 01' 18"	-3.548	3.861	-72.917	258.709516
K437	-76932.196	7862.111	0.907	127° 28' 34"	-15.769	5.423	-63.633	1003.428777
8-45	-76932.748	7862.831	47.784	29° 24' 18"	-0.552	0.720	-57.490	31.734480
8-43	-76891.120	7886.292	10.028	29° 24' 27"	41.628	23.461	-33.309	-1386.587052
8-37	-76882.384	7891.216	14.003	283° 34' 04"	8.736	4.924	-4.924	-43.016064
							倍面積	1672.200973
							面積	836.10

倍横距法面積計算書

地番 8-4

点名	X	Y	距離	方向角	緯距	経距	倍横距	倍面積
8-44	-76893.575	7890.648	11.447	29° 24' 17"	-2.455	4.356	4.356	-10.693980
8-36	-76883.603	7896.268	5.197	283° 33' 56"	9.972	5.620	14.332	142.918704
8-37	-76882.384	7891.216	10.028	209° 24' 27"	1.219	-5.052	14.900	18.163100
8-43	-76891.120	7886.292	5.000	119° 24' 19"	-8.736	-4.924	4.924	-43.016064
							倍面積	107.371760
							面積	53.68

現地とは必ずしも一致しないことがあります。あくまで参考図としてご利用ください。
資料（写し）によって発生した直接または間接の損失、損害等について市では一切の責任を負いません。

現場名:君津市常代土地区画整理事業 出来形確認測量

倍横距法面積計算書

地番	8-5							
点名	X	Y	距離	方向角	緯距	経距	倍横距	倍面積
8-35	-76887.280	7911.506	15.675	283° 33' 59"	56.189	31.667	31.667	1779.337063
8-36	-76883.603	7896.268	11.447	209° 24' 17"	3.677	-15.238	48.096	176.848992
8-44	-76893.575	7890.648	5.000	299° 24' 19"	-9.972	-5.620	27.238	-271.617336
8-43	-76891.120	7886.292	47.784	209° 24' 18"	2.455	-4.356	17.262	42.378210
8-45	-76932.748	7862.831	1.306	127° 30' 06"	-41.628	-23.461	-10.555	439.383540
K436	-76933.543	7863.867	4.255	128° 59' 24"	-0.795	1.036	-32.980	26.219100
K435	-76936.220	7867.174	6.216	119° 37' 01"	-2.677	3.307	-28.637	76.661249
K434	-76939.292	7872.578	8.377	119° 54' 37"	-3.072	5.404	-19.926	61.212672
8-46	-76943.469	7879.839	64.498	29° 24' 17"	-4.177	7.261	-7.261	30.329197
							倍面積	2360.752687
							面積	1180.37

倍横距法面積計算書

地番	8-6							
点名	X	Y	距離	方向角	緯距	経距	倍横距	倍面積
8-34	-76889.931	7922.495	11.304	283° 33' 47"	58.647	33.051	33.051	1938.341997
8-35	-76887.280	7911.506	64.498	209° 24' 17"	2.651	-10.989	55.113	146.104563
8-46	-76943.469	7879.839	9.089	119° 54' 38"	-56.189	-31.667	12.457	-699.946373
K433	-76948.001	7887.717	1.821	108° 28' 29"	-4.532	7.878	-11.332	51.356624
8-47	-76948.578	7889.444	67.319	29° 24' 14"	-0.577	1.727	-1.727	0.996479
							倍面積	1436.853290
							面積	718.42

現地とは必ずしも一致しないことがあります。あくまで参考図としてご利用ください。
資料（写し）によって発生した直接または間接の損失、損害等について市では一切の責任を負いません。

現場名:君津市常代土地区画整理事業 出来形確認測量

倍横距法面積計算書

地番 点名	8-7 X	Y	距離	方向角	緯距	経距	倍横距	倍面積
8-34	-76889.931	7922.495	67.319	209° 24' 14"	1.266	-5.247	-5.247	-6.642702
8-47	-76948.578	7889.444	4.462	108° 28' 32"	-58.647	-33.051	-43.545	2553.783615
K432	-76949.992	7893.676	4.831	114° 04' 37"	-1.414	4.232	-72.364	102.322696
8-48	-76951.963	7898.087	58.524	29° 24' 17"	-1.971	4.411	-63.721	125.594091
8-49	-76900.978	7926.821	4.000	299° 24' 14"	50.985	28.734	-30.576	-1558.917360
8-50	-76899.014	7923.336	5.795	29° 24' 19"	1.964	-3.485	-5.327	-10.462228
8-51	-76893.966	7926.181	3.179	29° 24' 42"	5.048	2.845	-5.967	-30.121416
8-33	-76891.197	7927.742	5.398	283° 33' 54"	2.769	1.561	-1.561	-4.322409
							倍面積	1171.234287
							面積	585.61

倍横距法面積計算書

地番 点名	8-8 X	Y	距離	方向角	緯距	経距	倍横距	倍面積
8-52	-76894.457	7927.053	3.462	29° 23' 38"	-0.491	0.872	0.872	-0.428152
8-32	-76891.441	7928.752	1.039	283° 34' 53"	3.016	1.699	3.443	10.384088
8-33	-76891.197	7927.742	3.179	209° 24' 42"	0.244	-1.010	4.132	1.008208
8-51	-76893.966	7926.181	1.001	119° 22' 58"	-2.769	-1.561	1.561	-4.322409
							倍面積	6.641735
							面積	3.32

現地とは必ずしも一致しないことがあります。あくまで参考図としてご利用ください。
資料（写し）によって発生した直接または間接の損失、損害等について市では一切の責任を負いません。

現場名:君津市常代土地区画整理事業 出来形確認測量

倍横距法面積計算書

地番	8-9							
点名	X	Y	距離	方向角	緯距	経距	倍横距	倍面積
8-31	-76892.173	7931.784	3.119	283° 34' 22"	8.805	4.963	4.963	43.699215
8-32	-76891.441	7928.752	3.462	209° 23' 38"	0.732	-3.032	6.894	5.046408
8-52	-76894.457	7927.053	1.001	299° 22' 58"	-3.016	-1.699	2.163	-6.523608
8-51	-76893.966	7926.181	5.795	209° 24' 19"	0.491	-0.872	-0.408	-0.200328
8-50	-76899.014	7923.336	4.000	119° 24' 14"	-5.048	-2.845	-4.125	20.823000
8-49	-76900.978	7926.821	10.107	29° 24' 29"	-1.964	3.485	-3.485	6.844540
							倍面積	69.689227
							面積	34.84

倍横距法面積計算書

地番	8-10							
点名	X	Y	距離	方向角	緯距	経距	倍横距	倍面積
8-30	-76898.335	7956.482	11.935	284° 53' 44"	68.714	38.725	38.725	2660.949650
8-13	-76895.267	7944.948	10.052	283° 06' 36"	3.068	-11.534	65.916	202.230288
8-86	-76892.987	7935.158	3.471	283° 33' 50"	2.280	-9.790	44.592	101.669760
8-31	-76892.173	7931.784	10.107	209° 24' 29"	0.814	-3.374	31.428	25.582392
8-49	-76900.978	7926.821	58.524	209° 24' 17"	-8.805	-4.963	23.091	-203.316255
8-48	-76951.963	7898.087	0.918	114° 06' 30"	-50.985	-28.734	-10.606	540.746910
K431	-76952.338	7898.925	23.897	127° 59' 45"	-0.375	0.838	-38.502	14.438250
8-53	-76967.049	7917.757	78.875	29° 24' 15"	-14.711	18.832	-18.832	277.037552
							倍面積	3619.338547
							面積	1809.66

現地とは必ずしも一致しないことがあります。あくまで参考図としてご利用ください。
資料（写し）によって発生した直接または間接の損失、損害等について市では一切の責任を負いません。

現場名:君津市常代土地区画整理事業 出来形確認測量

倍横距法面積計算書

地番 8-11

点名	X	Y	距離	方向角	緯距	経距	倍横距	倍面積
8-29	-76902.115	7966.724	9.803	290° 52' 05"	24.222	13.651	13.651	330.654522
8-12	-76898.623	7957.564	1.120	284° 54' 18"	3.492	-9.160	18.142	63.351864
8-30	-76898.335	7956.482	78.875	209° 24' 15"	0.288	-1.082	7.900	2.275200
8-53	-76967.049	7917.757	10.902	127° 59' 45"	-68.714	-38.725	-31.907	2192.457598
8-54	-76973.760	7926.348	54.435	29° 24' 12"	-6.711	8.591	-62.041	416.357151
8-55	-76926.337	7953.073	27.804	29° 24' 17"	47.423	26.725	-26.725	-1267.379675
							倍面積	1737.716660
							面積	868.85

倍横距法面積計算書

地番 8-12

点名	X	Y	距離	方向角	緯距	経距	倍横距	倍面積
8-56	-76931.247	7961.785	28.749	29° 24' 18"	-4.910	8.712	8.712	-42.775920
8-28	-76906.202	7975.900	8.316	294° 39' 49"	25.045	14.115	31.539	789.894255
8-11	-76902.732	7968.343	1.733	290° 51' 43"	3.470	-7.557	38.097	132.196590
8-29	-76902.115	7966.724	27.804	209° 24' 17"	0.617	-1.619	28.921	17.844257
8-55	-76926.337	7953.073	10.000	119° 24' 19"	-24.222	-13.651	13.651	-330.654522
							倍面積	566.504660
							面積	283.25

現地とは必ずしも一致しないことがあります。あくまで参考図としてご利用ください。
資料（写し）によって発生した直接または間接の損失、損害等について市では一切の責任を負いません。

現場名:君津市常代土地区画整理事業 出来形確認測量

倍横距法面積計算書

地番 8-13

点名	X	Y	距離	方向角	緯距	経距	倍横距	倍面積
8-10	-76906.846	7977.303	1.544	294° 39' 21"	5.266	-10.301	-10.301	-54.245066
8-28	-76906.202	7975.900	28.749	209° 24' 18"	0.644	-1.403	-22.005	-14.171220
8-56	-76931.247	7961.785	10.000	299° 24' 19"	-25.045	-14.115	-37.523	939.763535
8-55	-76926.337	7953.073	54.435	209° 24' 12"	4.910	-8.712	-60.350	-296.318500
8-54	-76973.760	7926.348	3.472	127° 59' 32"	-47.423	-26.725	-95.787	4542.506901
K430	-76975.897	7929.084	5.429	138° 25' 12"	-2.137	2.736	-119.776	255.961312
K429	-76979.958	7932.687	6.885	147° 18' 17"	-4.061	3.603	-113.437	460.667657
K428	-76985.752	7936.406	9.353	141° 56' 52"	-5.794	3.719	-106.115	614.830310
K427	-76993.117	7942.171	27.288	134° 13' 57"	-7.365	5.765	-96.631	711.687315
K426	-77012.152	7961.723	4.330	153° 16' 52"	-19.035	19.552	-71.314	1357.461990
K425	-77016.020	7963.670	13.334	171° 48' 44"	-3.868	1.947	-49.815	192.684420
K424	-77029.218	7965.569	2.058	161° 14' 22"	-13.198	1.899	-45.969	606.698862
K423	-77031.167	7966.231	2.751	141° 13' 35"	-1.949	0.662	-43.408	84.602192
K422	-77033.312	7967.954	6.116	127° 14' 20"	-2.145	1.723	-41.023	87.994335
K421	-77037.013	7972.823	6.817	131° 57' 42"	-3.701	4.869	-34.431	127.429131
K420	-77041.571	7977.892	3.033	131° 45' 10"	-4.558	5.069	-24.493	111.639094
K419	-77043.591	7980.155	4.942	138° 43' 29"	-2.020	2.263	-17.161	34.665220
K418	-77047.305	7983.415	6.655	136° 30' 57"	-3.714	3.260	-11.638	43.223532
K417	-77052.134	7987.995	2.808	128° 40' 56"	-4.829	4.580	-3.798	18.340542
K416	-77053.889	7990.187	4.272	125° 21' 25"	-1.755	2.192	2.974	-5.219370
K415	-77056.361	7993.671	3.186	122° 34' 04"	-2.472	3.484	8.650	-21.382800
K414	-77058.076	7996.356	2.723	109° 18' 00"	-1.715	2.685	14.819	-25.414585
K413	-77058.976	7998.926	2.750	102° 33' 38"	-0.900	2.570	20.074	-18.066600
K412	-77059.574	8001.610	0.249	91° 36' 37"	-0.598	2.684	25.328	-15.146144
8-22	-77059.581	8001.859	20.241	35° 50' 30"	-0.007	0.249	28.261	-0.197827
8-78	-77043.173	8013.711	13.266	35° 49' 01"	16.408	11.852	40.362	662.259696
8-75	-77032.416	8021.474	14.182	35° 49' 10"	10.757	7.763	59.977	645.172589
8-73	-77020.916	8029.774	18.629	29° 42' 30"	11.500	8.300	76.040	874.460000
8-71	-77004.736	8039.006	18.716	29° 24' 55"	16.180	9.232	93.572	1513.994960
8-65	-76988.433	8048.198	0.300	303° 19' 11"	16.303	9.192	111.996	1825.870788
8-77	-76988.268	8047.947	31.399	29° 27' 54"	0.165	-0.251	120.937	19.954605
8-76	-76960.930	8063.392	35.700	302° 29' 54"	27.338	15.445	136.131	3721.549278
8-6	-76941.749	8033.282	25.970	304° 04' 45"	19.181	-30.110	121.466	2329.839346
8-7	-76927.197	8011.772	16.763	302° 48' 23"	14.552	-21.510	69.846	1016.398992
8-8	-76918.115	7997.683	11.731	300° 46' 40"	9.082	-14.089	34.247	311.031254

現地とは必ずしも一致しないことがあります。あくまで参考図としてご利用ください。
資料（写し）によって発生した直接または間接の損失、損害等について市では一切の責任を負いません。

現場名:君津市常代土地区画整理事業 出来形確認測量

地番	8-13							
点名	X	Y	距離	方向角	緯距	経距	倍横距	倍面積
8-9	-76912.112	7987.604	11.569	297° 04' 36"	6.003	-10.079	10.079	60.504237
							倍面積	22721.029981
							面積	11360.51

倍横距法面積計算書

地番	8-14							
点名	X	Y	距離	方向角	緯距	経距	倍横距	倍面積
8-81	-76967.759	8074.111	12.710	302° 30' 03"	27.499	15.536	15.536	427.224464
8-76	-76960.930	8063.392	31.399	209° 27' 54"	6.829	-10.719	20.353	138.990637
8-77	-76988.268	8047.947	0.300	123° 19' 11"	-27.338	-15.445	-5.811	158.861118
8-65	-76988.433	8048.198	12.420	123° 19' 59"	-0.165	0.251	-21.005	3.465825
8-80	-76995.258	8058.575	31.584	29° 27' 54"	-6.825	10.377	-10.377	70.823025
							倍面積	799.365069
							面積	399.68

倍横距法面積計算書

地番	8-15							
点名	X	Y	距離	方向角	緯距	経距	倍横距	倍面積
8-80	-76995.258	8058.575	2.681	123° 19' 43"	-27.499	-15.536	-15.536	427.224464
8-82	-76996.731	8060.815	21.177	35° 50' 01"	-1.473	2.240	-28.832	42.469536
8-84	-76979.562	8073.213	10.455	35° 50' 07"	17.169	12.398	-14.194	-243.696786
8-83	-76971.086	8079.334	6.193	302° 29' 48"	8.476	6.121	4.325	36.658700
8-81	-76967.759	8074.111	31.584	209° 27' 54"	3.327	-5.223	5.223	17.376921
							倍面積	280.032835
							面積	140.01

現地とは必ずしも一致しないことがあります。あくまで参考図としてご利用ください。
資料（写し）によって発生した直接または間接の損失、損害等について市では一切の責任を負いません。

現場名:君津市常代土地区画整理事業 出来形確認測量

倍横距法面積計算書

地番 8-16-1

点名	X	Y	距離	方向角	緯距	経距	倍横距	倍面積
8-85	-76984.976	8081.445	7.066	37° 27' 19"	-5.414	8.232	8.232	-44.568048
8-3	-76979.367	8085.742	5.013	349° 23' 22"	5.609	4.297	20.761	116.448449
8-4	-76974.440	8084.819	6.429	301° 26' 43"	4.927	-0.923	24.135	118.913145
8-83	-76971.086	8079.334	10.455	215° 50' 07"	3.354	-5.485	17.727	59.456358
8-84	-76979.562	8073.213	9.853	123° 19' 55"	-8.476	-6.121	6.121	-51.881596
							倍面積	198.368308
							面積	99.18

倍横距法面積計算書

地番 8-16-2

点名	X	Y	距離	方向角	緯距	経距	倍横距	倍面積
8-84	-76979.562	8073.213	21.177	215° 50' 01"	5.414	-8.232	-8.232	-44.568048
8-82	-76996.731	8060.815	9.253	123° 19' 46"	-17.169	-12.398	-28.862	495.531678
8-67	-77001.815	8068.546	21.212	37° 27' 10"	-5.084	7.731	-33.529	170.461436
8-85	-76984.976	8081.445	9.853	303° 19' 55"	16.839	12.899	-12.899	-217.206261
							倍面積	404.218805
							面積	202.10

倍横距法面積計算書

地番 8-17

点名	X	Y	距離	方向角	緯距	経距	倍横距	倍面積
8-65	-76988.433	8048.198	18.716	209° 24' 55"	6.825	-10.377	-10.377	-70.823025
8-71	-77004.736	8039.006	21.674	127° 28' 44"	-16.303	-9.192	-29.946	488.209638
8-70	-77017.924	8056.206	20.292	37° 27' 12"	-13.188	17.200	-21.938	289.318344
8-67	-77001.815	8068.546	9.253	303° 19' 46"	16.109	12.340	7.602	122.460618
8-82	-76996.731	8060.815	2.681	303° 19' 43"	5.084	-7.731	12.211	62.080724
8-80	-76995.258	8058.575	12.420	303° 19' 59"	1.473	-2.240	2.240	3.299520
							倍面積	894.545819
							面積	447.27

現地とは必ずしも一致しないことがあります。あくまで参考図としてご利用ください。
資料（写し）によって発生した直接または間接の損失、損害等について市では一切の責任を負いません。

現場名:君津市常代土地区画整理事業 出来形確認測量

倍横距法面積計算書

地番	8-18							
点名	X	Y	距離	方向角	緯距	経距	倍横距	倍面積
8-71	-77004.736	8039.006	18.629	209°42'30"	13.188	-17.200	-17.200	-226.833600
8-73	-77020.916	8029.774	19.167	127°29'30"	-16.180	-9.232	-43.632	705.965760
8-72	-77032.582	8044.982	18.462	37°26'32"	-11.666	15.208	-37.656	439.294896
8-70	-77017.924	8056.206	21.674	307°28'44"	14.658	11.224	-11.224	-164.521392
							倍面積	753.905664
							面積	376.95

倍横距法面積計算書

地番	8-19							
点名	X	Y	距離	方向角	緯距	経距	倍横距	倍面積
8-73	-77020.916	8029.774	14.182	215°49'10"	11.666	-15.208	-15.208	-177.416528
8-75	-77032.416	8021.474	18.763	127°29'01"	-11.500	-8.300	-38.716	445.234000
8-74	-77043.834	8036.363	14.174	37°27'07"	-11.418	14.889	-32.127	366.826086
8-72	-77032.582	8044.982	19.167	307°29'30"	11.252	8.619	-8.619	-96.980988
							倍面積	537.662570
							面積	268.83

倍横距法面積計算書

地番	8-20-1							
点名	X	Y	距離	方向角	緯距	経距	倍横距	倍面積
8-75	-77032.416	8021.474	13.266	215°49'01"	11.418	-14.889	-14.889	-170.002602
8-78	-77043.173	8013.711	18.382	127°17'29"	-10.757	-7.763	-37.541	403.828537
8-79	-77054.310	8028.335	13.198	37°27'50"	-11.137	14.624	-30.680	341.683160
8-74	-77043.834	8036.363	18.763	307°29'01"	10.476	8.028	-8.028	-84.101328
							倍面積	491.407767
							面積	245.70

現地とは必ずしも一致しないことがあります。あくまで参考図としてご利用ください。
資料（写し）によって発生した直接または間接の損失、損害等について市では一切の責任を負いません。

現場名:君津市常代土地区画整理事業 出来形確認測量

倍横距法面積計算書

地番	8-20-2							
点名	X	Y	距離	方向角	緯距	経距	倍横距	倍面積
8-78	-77043.173	8013.711	20.241	215° 50' 30"	11.137	-14.624	-14.624	-162.867488
8-22	-77059.581	8001.859	3.162	91° 43' 17"	-16.408	-11.852	-41.100	674.368800
K411	-77059.676	8005.020	2.669	85° 35' 41"	-0.095	3.161	-49.791	4.730145
K410	-77059.471	8007.681	13.931	93° 27' 39"	0.205	2.661	-43.969	-9.013645
K409	-77060.312	8021.587	1.831	106° 29' 44"	-0.841	13.906	-27.402	23.045082
8-2	-77060.832	8023.343	8.213	37° 25' 51"	-0.520	1.756	-11.740	6.104800
8-79	-77054.310	8028.335	18.382	307° 17' 29"	6.522	4.992	-4.992	-32.557824
							倍面積	503.809870
							面積	251.90

現地とは必ずしも一致しないことがあります。あくまで参考図としてご利用ください。
資料（写し）によって発生した直接または間接の損失、損害等について市では一切の責任を負いません。