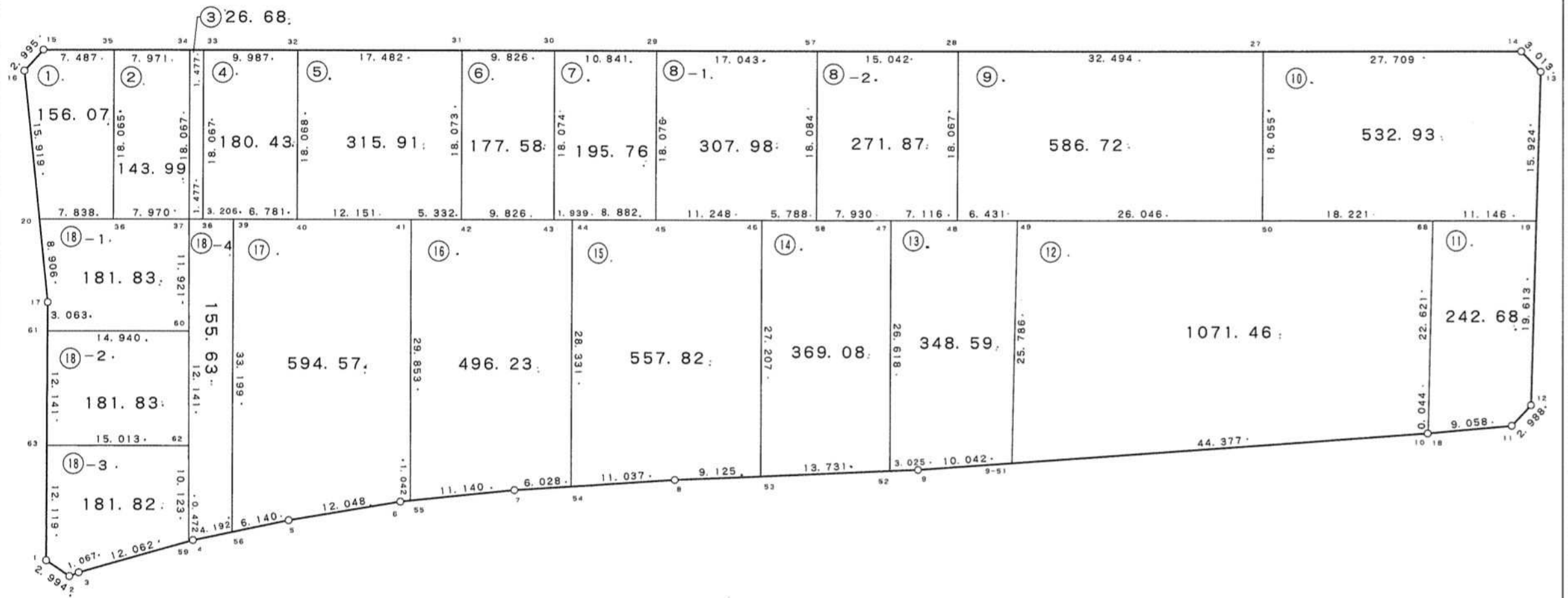
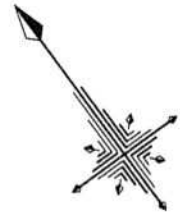


9 街区



現地とは必ずしも一致しないことがあります。あくまで参考図としてご利用ください。
資料（写し）によって発生した直接または間接の損失、損害等について市では一切の責任を負いません。

現場名:君津市常代土地区画整理事業 出来形確認測量

倍横距法面積計算書

地番	9-1							
点名	X	Y	距離	方向角	緯距	経距	倍横距	倍面積
9-35	-76847.456	7996.026	7.487	306°33'55"	14.510	10.762	10.762	156.156620
9-15	-76842.996	7990.013	2.995	258°26'33"	4.460	-6.013	15.511	69.179060
9-16	-76843.596	7987.079	15.919	210°37'23"	-0.600	-2.934	6.564	-3.938400
9-20	-76857.295	7978.970	7.838	126°34'50"	-13.699	-8.109	-4.479	61.357821
9-36	-76861.966	7985.264	18.065	36°33'51"	-4.671	6.294	-6.294	29.399274
							倍面積	312.154375
							面積	156.07

倍横距法面積計算書

地番	9-2							
点名	X	Y	距離	方向角	緯距	経距	倍横距	倍面積
9-36	-76861.966	7985.264	7.970	126°34'20"	-14.510	-10.762	-10.762	156.156620
9-37	-76866.715	7991.665	18.067	36°33'53"	-4.749	6.401	-15.123	71.819127
9-34	-76852.204	8002.428	7.971	306°33'44"	14.511	10.763	2.041	29.616951
9-35	-76847.456	7996.026	18.065	216°33'51"	4.748	-6.402	6.402	30.396696
							倍面積	287.989394
							面積	143.99

倍横距法面積計算書

地番	9-3							
点名	X	Y	距離	方向角	緯距	経距	倍横距	倍面積
9-37	-76866.715	7991.665	1.477	126°34'30"	-14.511	-10.763	-10.763	156.181893
9-38	-76867.595	7992.851	18.067	36°33'53"	-0.880	1.186	-20.340	17.899200
9-33	-76853.084	8003.614	1.477	306°34'30"	14.511	10.763	-8.391	-121.761801
9-34	-76852.204	8002.428	18.067	216°33'53"	0.880	-1.186	1.186	1.043680
							倍面積	53.362972
							面積	26.68

現地とは必ずしも一致しないことがあります。あくまで参考図としてご利用ください。
資料（写し）によって発生した直接または間接の損失、損害等について市では一切の責任を負いません。

現場名:君津市常代土地区画整理事業 出来形確認測量

倍横距法面積計算書

地番 9-4

点名	X	Y	距離	方向角	緯距	経距	倍横距	倍面積
9-38	-76867.595	7992.851	3.206	126° 33' 58"	-14.511	-10.763	-10.763	156.181893
9-39	-76869.505	7995.426	6.781	126° 34' 51"	-1.910	2.575	-18.951	36.196410
9-40	-76873.546	8000.871	18.068	36° 33' 56"	-4.041	5.445	-10.931	44.172171
9-32	-76859.034	8011.635	9.987	306° 34' 05"	14.512	10.764	5.278	76.594336
9-33	-76853.084	8003.614	18.067	216° 33' 53"	5.950	-8.021	8.021	47.724950
							倍面積	360.869760
							面積	180.43

倍横距法面積計算書

地番 9-5

点名	X	Y	距離	方向角	緯距	経距	倍横距	倍面積
9-40	-76873.546	8000.871	12.151	126° 34' 26"	-14.512	-10.764	-10.764	156.207168
9-41	-76880.786	8010.629	5.332	126° 34' 55"	-7.240	9.758	-11.770	85.214800
9-42	-76883.964	8014.911	18.073	36° 33' 47"	-3.178	4.282	2.270	-7.214060
9-31	-76869.448	8025.677	17.482	306° 33' 43"	14.516	10.766	17.318	251.388088
9-32	-76859.034	8011.635	18.068	216° 33' 56"	10.414	-14.042	14.042	146.233388
							倍面積	631.829384
							面積	315.91

倍横距法面積計算書

地番 9-6

点名	X	Y	距離	方向角	緯距	経距	倍横距	倍面積
9-42	-76883.964	8014.911	9.826	126° 34' 29"	-14.516	-10.766	-10.766	156.279256
9-43	-76889.819	8022.802	18.074	36° 33' 49"	-5.855	7.891	-13.641	79.868055
9-30	-76875.302	8033.569	9.826	306° 34' 00"	14.517	10.767	5.017	72.831789
9-31	-76869.448	8025.677	18.073	216° 33' 47"	5.854	-7.892	7.892	46.199768
							倍面積	355.178868
							面積	177.58

現地とは必ずしも一致しないことがあります。あくまで参考図としてご利用ください。
資料（写し）によって発生した直接または間接の損失、損害等について市では一切の責任を負いません。

現場名:君津市常代土地区画整理事業 出来形確認測量

倍横距法面積計算書

地番 9-7

点名	X	Y	距離	方向角	緯距	経距	倍横距	倍面積
9-43	-76889.819	8022.802	1.939	126° 34' 06"	-14.517	-10.767	-10.767	156.304539
9-44	-76890.974	8024.359	8.882	126° 34' 37"	-1.155	1.557	-19.977	23.073435
9-45	-76896.267	8031.492	18.076	36° 37' 33"	-5.293	7.133	-11.287	59.742091
9-29	-76881.760	8042.276	10.841	306° 33' 52"	14.507	10.784	6.630	96.181410
9-30	-76875.302	8033.569	18.074	216° 33' 49"	6.458	-8.707	8.707	56.229806
							倍面積	391.531281
							面積	195.76

倍横距法面積計算書

地番 9-8-1

点名	X	Y	距離	方向角	緯距	経距	倍横距	倍面積
9-57	-76891.915	8055.963	17.043	306° 34' 24"	14.509	10.794	10.794	156.610146
9-29	-76881.760	8042.276	18.076	216° 37' 33"	10.155	-13.687	7.901	80.234655
9-45	-76896.267	8031.492	11.248	126° 32' 53"	-14.507	-10.784	-16.570	240.380990
9-46	-76902.965	8040.528	5.788	126° 41' 52"	-6.698	9.036	-18.318	122.693964
9-58	-76906.424	8045.169	18.084	36° 38' 51"	-3.459	4.641	-4.641	16.053219
							倍面積	615.972974
							面積	307.98

倍横距法面積計算書

地番 9-8-2

点名	X	Y	距離	方向角	緯距	経距	倍横距	倍面積
9-28	-76900.873	8068.047	15.042	306° 33' 00"	14.498	10.781	10.781	156.302938
9-57	-76891.915	8055.963	18.084	216° 38' 51"	8.958	-12.084	9.478	84.903924
9-58	-76906.424	8045.169	7.930	126° 26' 11"	-14.509	-10.794	-13.400	194.420600
9-47	-76911.134	8051.549	7.116	126° 32' 35"	-4.710	6.380	-17.814	83.903940
9-48	-76915.371	8057.266	18.067	36° 38' 07"	-4.237	5.717	-5.717	24.222929
							倍面積	543.754331
							面積	271.87

現地とは必ずしも一致しないことがあります。あくまで参考図としてご利用ください。
資料（写し）によって発生した直接または間接の損失、損害等について市では一切の責任を負いません。

現場名:君津市常代土地区画整理事業 出来形確認測量

倍横距法面積計算書

地番	9-9							
点名	X	Y	距離	方向角	緯距	経距	倍横距	倍面積
9-28	-76900.873	8068.047	18.067	216° 38' 07"	19.358	-26.098	-26.098	-505.205084
9-48	-76915.371	8057.266	6.431	126° 32' 25"	-14.498	-10.781	-62.977	913.040546
9-49	-76919.200	8062.433	26.046	126° 32' 48"	-3.829	5.167	-68.591	262.634939
9-50	-76934.710	8083.358	18.055	36° 41' 11"	-15.510	20.925	-42.499	659.159490
9-27	-76920.231	8094.145	32.494	306° 33' 57"	14.479	10.787	-10.787	-156.184973
							倍面積	1173.444918
							面積	586.72

倍横距法面積計算書

地番	9-10							
点名	X	Y	距離	方向角	緯距	経距	倍横距	倍面積
9-13	-76939.730	8116.779	3.013	352° 44' 09"	12.506	9.858	9.858	123.284148
9-14	-76936.741	8116.398	27.709	306° 34' 21"	2.989	-0.381	19.335	57.792315
9-27	-76920.231	8094.145	18.055	216° 41' 11"	16.510	-22.253	-3.299	-54.466490
9-50	-76934.710	8083.358	18.221	126° 39' 24"	-14.479	-10.787	-36.339	526.152381
9-68	-76945.588	8097.975	11.146	126° 37' 01"	-10.878	14.617	-32.509	353.632902
9-19	-76952.236	8106.921	15.924	38° 14' 50"	-6.648	8.946	-8.946	59.473008
							倍面積	1065.868264
							面積	532.93

倍横距法面積計算書

地番	9-11							
点名	X	Y	距離	方向角	緯距	経距	倍横距	倍面積
9-19	-76952.236	8106.921	11.146	306° 37' 01"	15.427	12.111	12.111	186.836397
9-68	-76945.588	8097.975	22.621	217° 43' 05"	6.648	-8.946	15.276	101.554848
9-18	-76963.482	8084.136	9.058	121° 22' 06"	-17.894	-13.839	-7.509	134.366046
9-11	-76968.197	8091.870	2.988	79° 42' 20"	-4.715	7.734	-13.614	64.190010
9-12	-76967.663	8094.810	19.613	38° 08' 02"	0.534	2.940	-2.940	-1.569960
							倍面積	485.377341
							面積	242.68

現地とは必ずしも一致しないことがあります。あくまで参考図としてご利用ください。
資料（写し）によって発生した直接または間接の損失、損害等について市では一切の責任を負いません。

現場名:君津市常代土地区画整理事業 出来形確認測量

倍横距法面積計算書

地番 9-12

点名	X	Y	距離	方向角	緯距	経距	倍横距	倍面積
9-51	-76939.610	8046.674	44.377	122° 30' 29"	-20.410	-15.759	-15.759	321.641190
9-10	-76963.459	8084.098	0.044	121° 11' 06"	-23.849	37.424	5.906	-140.852194
9-18	-76963.482	8084.136	22.621	37° 43' 05"	-0.023	0.038	43.368	-0.997464
9-68	-76945.588	8097.975	18.221	306° 39' 24"	17.894	13.839	57.245	1024.342030
9-50	-76934.710	8083.358	26.046	306° 32' 48"	10.878	-14.617	56.467	614.248026
9-49	-76919.200	8062.433	25.786	217° 40' 21"	15.510	-20.925	20.925	324.546750
							倍面積	2142.928338
							面積	1071.46

倍横距法面積計算書

地番 9-13

点名	X	Y	距離	方向角	緯距	経距	倍横距	倍面積
9-52	-76932.518	8035.699	3.025	124° 04' 25"	-21.384	-15.850	-15.850	338.936400
9-9	-76934.213	8038.205	10.042	122° 30' 29"	-1.695	2.506	-29.194	49.483830
9-51	-76939.610	8046.674	25.786	37° 40' 21"	-5.397	8.469	-18.219	98.327943
9-49	-76919.200	8062.433	6.431	306° 32' 25"	20.410	15.759	6.009	122.643690
9-48	-76915.371	8057.266	7.116	306° 32' 35"	3.829	-5.167	16.601	63.565229
9-47	-76911.134	8051.549	26.618	216° 32' 46"	4.237	-5.717	5.717	24.222929
							倍面積	697.180021
							面積	348.59

倍横距法面積計算書

地番 9-14

点名	X	Y	距離	方向角	緯距	経距	倍横距	倍面積
9-53	-76924.823	8024.327	13.731	124° 05' 05"	-21.858	-16.201	-16.201	354.121458
9-52	-76932.518	8035.699	26.618	36° 32' 46"	-7.695	11.372	-21.030	161.825850
9-47	-76911.134	8051.549	7.930	306° 26' 11"	21.384	15.850	6.192	132.409728
9-58	-76906.424	8045.169	5.788	306° 41' 52"	4.710	-6.380	15.662	73.768020
9-46	-76902.965	8040.528	27.207	216° 32' 44"	3.459	-4.641	4.641	16.053219
							倍面積	738.178275
							面積	369.08

現地とは必ずしも一致しないことがあります。あくまで参考図としてご利用ください。
資料（写し）によって発生した直接または間接の損失、損害等について市では一切の責任を負いません。

現場名:君津市常代土地区画整理事業 出来形確認測量

倍横距法面積計算書

地番 点名	X	Y	距離	方向角	緯距	経距	倍横距	倍面積
9-54	-76913.735	8007.489	11.037	122°46'33"	-22.761	-16.870	-16.870	383.978070
9-8	-76919.710	8016.769	9.125	124°04'42"	-5.975	9.280	-24.460	146.148500
9-53	-76924.823	8024.327	27.207	36°32'44"	-5.113	7.558	-7.622	38.971286
9-46	-76902.965	8040.528	11.248	306°32'53"	21.858	16.201	16.137	352.722546
9-45	-76896.267	8031.492	8.882	306°34'37"	6.698	-9.036	23.302	156.076796
9-44	-76890.974	8024.359	28.331	216°32'42"	5.293	-7.133	7.133	37.754969
							倍面積	1115.652167
							面積	557.82

倍横距法面積計算書

地番 点名	X	Y	距離	方向角	緯距	経距	倍横距	倍面積
9-55	-76904.769	7992.852	11.140	120°47'40"	-23.983	-17.777	-17.777	426.345791
9-7	-76910.472	8002.421	6.028	122°46'31"	-5.703	9.569	-25.985	148.192455
9-54	-76913.735	8007.489	28.331	36°32'42"	-3.263	5.068	-11.348	37.028524
9-44	-76890.974	8024.359	1.939	306°34'06"	22.761	16.870	10.590	241.038990
9-43	-76889.819	8022.802	9.826	306°34'29"	1.155	-1.557	25.903	29.917965
9-42	-76883.964	8014.911	5.332	306°34'55"	5.855	-7.891	16.455	96.344025
9-41	-76880.786	8010.629	29.853	216°32'49"	3.178	-4.282	4.282	13.608196
							倍面積	992.475946
							面積	496.23

現地とは必ずしも一致しないことがあります。あくまで参考図としてご利用ください。
資料（写し）によって発生した直接または間接の損失、損害等について市では一切の責任を負いません。

現場名:君津市常代土地区画整理事業 出来形確認測量

倍横距法面積計算書

地番	9-17							
点名	X	Y	距離	方向角	緯距	経距	倍横距	倍面積
9-56	-76896.176	7975.657	6.140	114° 45' 58"	-26.671	-19.769	-19.769	527.258999
9-5	-76898.748	7981.232	12.048	117° 05' 56"	-2.572	5.575	-33.963	87.352836
9-6	-76904.236	7991.957	1.042	120° 46' 30"	-5.488	10.725	-17.663	96.934544
9-55	-76904.769	7992.852	29.853	36° 32' 49"	-0.533	0.895	-6.043	3.220919
9-41	-76880.786	8010.629	12.151	306° 34' 26"	23.983	17.777	12.629	302.881307
9-40	-76873.546	8000.871	6.781	306° 34' 51"	7.240	-9.758	20.648	149.491520
9-39	-76869.505	7995.426	33.199	216° 32' 47"	4.041	-5.445	5.445	22.003245
							倍面積	1189.143370
							面積	594.57

倍横距法面積計算書

地番	9-18-1							
点名	X	Y	距離	方向角	緯距	経距	倍横距	倍面積
9-60	-76876.318	7984.601	11.921	36° 20' 18"	-8.903	11.998	11.998	-106.818194
9-37	-76866.715	7991.665	7.970	306° 34' 20"	9.603	7.064	31.060	298.269180
9-36	-76861.966	7985.264	7.838	306° 34' 50"	4.749	-6.401	31.723	150.652527
9-20	-76857.295	7978.970	8.906	210° 37' 30"	4.671	-6.294	19.028	88.879788
9-17	-76864.959	7974.433	3.063	216° 41' 25"	-7.664	-4.537	8.197	-62.821808
9-61	-76867.415	7972.603	14.940	126° 34' 37"	-2.456	-1.830	1.830	-4.494480
							倍面積	363.667013
							面積	181.83

倍横距法面積計算書

地番	9-18-2							
点名	X	Y	距離	方向角	緯距	経距	倍横距	倍面積
9-62	-76886.098	7977.407	12.141	36° 20' 15"	-8.946	12.057	12.057	-107.861922
9-60	-76876.318	7984.601	14.940	306° 34' 37"	9.780	7.194	31.308	306.192240
9-61	-76867.415	7972.603	12.141	216° 40' 55"	8.903	-11.998	26.504	235.965112
9-63	-76877.152	7965.350	15.013	126° 34' 28"	-9.737	-7.253	7.253	-70.622461
							倍面積	363.672969
							面積	181.83

現地とは必ずしも一致しないことがあります。あくまで参考図としてご利用ください。
資料（写し）によって発生した直接または間接の損失、損害等について市では一切の責任を負いません。

現場名:君津市常代土地区画整理事業 出来形確認測量

倍横距法面積計算書

地番	9-18-3							
点名	X	Y	距離	方向角	緯距	経距	倍横距	倍面積
9-63	-76877.152	7965.350	12.119	216°41'01"	8.946	-12.057	-12.057	-107.861922
9-1	-76886.871	7958.110	2.994	160°39'05"	-9.719	-7.240	-31.354	304.729526
9-2	-76889.696	7959.102	1.067	105°03'09"	-2.825	0.992	-37.602	106.225650
9-3	-76889.973	7960.132	12.062	110°47'00"	-0.277	1.030	-35.580	9.855660
9-59	-76894.253	7971.409	10.123	36°20'04"	-4.280	11.277	-23.273	99.608440
9-62	-76886.098	7977.407	15.013	306°34'28"	8.155	5.998	-5.998	-48.913690
							倍面積	363.643664
							面積	181.82

倍横距法面積計算書

地番	9-18-4							
点名	X	Y	距離	方向角	緯距	経距	倍横距	倍面積
9-39	-76869.505	7995.426	3.206	306°33'58"	26.671	19.769	19.769	527.258999
9-38	-76867.595	7992.851	1.477	306°34'30"	1.910	-2.575	36.963	70.599330
9-37	-76866.715	7991.665	11.921	216°20'18"	0.880	-1.186	33.202	29.217760
9-60	-76876.318	7984.601	12.141	216°20'15"	-9.603	-7.064	24.952	-239.614056
9-62	-76886.098	7977.407	10.123	216°20'04"	-9.780	-7.194	10.694	-104.587320
9-59	-76894.253	7971.409	0.472	110°44'27"	-8.155	-5.998	-2.498	20.371190
9-4	-76894.420	7971.850	4.192	114°45'42"	-0.167	0.441	-8.055	1.345185
9-56	-76896.176	7975.657	33.199	36°32'47"	-1.756	3.807	-3.807	6.685092
							倍面積	311.276180
							面積	155.63

現地とは必ずしも一致しないことがあります。あくまで参考図としてご利用ください。
資料（写し）によって発生した直接または間接の損失、損害等について市では一切の責任を負いません。

倍横距法面積計算書

地番 3-7-4

点名	X	Y	距離	方向角	緯距	経距	倍横距	倍面積
3-44	-76688.430	7848.846	23.990	301° 16' 08"	10.117	6.135	6.135	62.067795
3-45	-76675.978	7828.341	5.876	202° 15' 41"	12.452	-20.505	-8.235	-102.542220
K54	-76681.416	7826.115	6.028	211° 24' 14"	-5.438	-2.226	-30.966	168.393108
3-42	-76686.561	7822.974	23.091	121° 16' 11"	-5.145	-3.141	-36.333	186.933285
3-43	-76698.547	7842.711	11.832	31° 13' 58"	-11.986	19.737	-19.737	236.567682
							倍面積	551.419650
							面積	275.70

倍横距法面積計算書

地番 3-7-5

点名	X	Y	距離	方向角	緯距	経距	倍横距	倍面積
3-43	-76698.547	7842.711	23.091	301° 16' 11"	10.100	6.125	6.125	61.862500
3-42	-76686.561	7822.974	1.192	211° 24' 33"	11.986	-19.737	-7.487	-89.739182
K53	-76687.578	7822.353	10.748	220° 04' 43"	-1.017	-0.621	-27.845	28.318365
3-22	-76695.802	7815.433	24.748	121° 16' 04"	-8.224	-6.920	-35.386	291.014464
3-21	-76708.647	7836.586	11.812	31° 14' 03"	-12.845	21.153	-21.153	271.710285
							倍面積	563.166432
							面積	281.58

倍横距法面積計算書

地番 3-8

点名	X	Y	距離	方向角	緯距	経距	倍横距	倍面積
3-22	-76695.802	7815.433	1.495	220° 03' 39"	12.845	-21.153	-21.153	-271.710285
K52	-76696.946	7814.471	17.855	213° 15' 01"	-1.144	-0.962	-43.268	49.498592
K51	-76711.878	7804.681	16.008	203° 19' 13"	-14.932	-9.790	-54.020	806.626640
K50	-76726.578	7798.344	1.612	187° 42' 10"	-14.700	-6.337	-70.147	1031.160900
K49	-76728.175	7798.128	1.108	273° 21' 48"	-1.597	-0.216	-76.700	122.489900
K48	-76728.110	7797.022	21.615	121° 16' 01"	0.065	-1.106	-78.022	-5.071430
3-1	-76739.329	7815.498	3.014	76° 00' 02"	-11.219	18.476	-60.652	680.454788
3-2	-76738.600	7818.422	35.030	31° 14' 00"	0.729	2.924	-39.252	-28.614708
3-21	-76708.647	7836.586	24.748	301° 16' 04"	29.953	18.164	-18.164	-544.066292
							倍面積	1840.768105
							面積	920.38

現地とは必ずしも一致しないことがあります。あくまで参考図としてご利用ください。
資料（写し）によって発生した直接または間接の損失、損害等について市では一切の責任を負いません。

現場名:君津市常代土地区画整理事業 出来形確認測量

倍横距法面積計算書

地番 3-1

点名	X	Y	距離	方向角	緯距	経距	倍横距	倍面積
3-14	-76651.680	7915.366	55.821	298°26'06"	19.794	10.719	10.719	212.171886
3-8	-76625.100	7866.279	8.721	222°02'55"	26.580	-49.087	-27.649	-734.910420
K59	-76631.576	7860.438	8.694	220°45'36"	-6.476	-5.841	-82.577	534.768652
K58	-76638.161	7854.762	5.601	216°08'52"	-6.585	-5.676	-94.094	619.608990
3-10	-76642.684	7851.458	32.268	118°25'30"	-4.523	-3.304	-103.074	466.203702
3-25	-76658.044	7879.836	12.272	118°25'40"	-15.360	28.378	-78.000	1198.080000
3-34	-76663.886	7890.628	12.269	118°25'27"	-5.842	10.792	-38.830	226.844860
3-26	-76669.726	7901.418	3.672	118°25'43"	-5.840	10.790	-17.248	100.728320
3-27	-76671.474	7904.647	22.510	28°26'12"	-1.748	3.229	-3.229	5.644292
							倍面積	2629.140282
							面積	1314.57

倍横距法面積計算書

地番 3-2

点名	X	Y	距離	方向角	緯距	経距	倍横距	倍面積
3-27	-76671.474	7904.647	20.218	118°25'28"	-19.794	-10.719	-10.719	212.171886
3-28	-76681.098	7922.428	2.374	118°25'18"	-9.624	17.781	-3.657	35.194968
3-29	-76682.228	7924.516	22.506	28°26'09"	-1.130	2.088	16.212	-18.319560
3-15	-76662.437	7935.233	22.592	298°26'00"	19.791	10.717	29.017	574.275447
3-14	-76651.680	7915.366	22.510	208°26'12"	10.757	-19.867	19.867	213.709319
							倍面積	1017.032060
							面積	508.51

現地とは必ずしも一致しないことがあります。あくまで参考図としてご利用ください。
資料（写し）によって発生した直接または間接の損失、損害等について市では一切の責任を負いません。