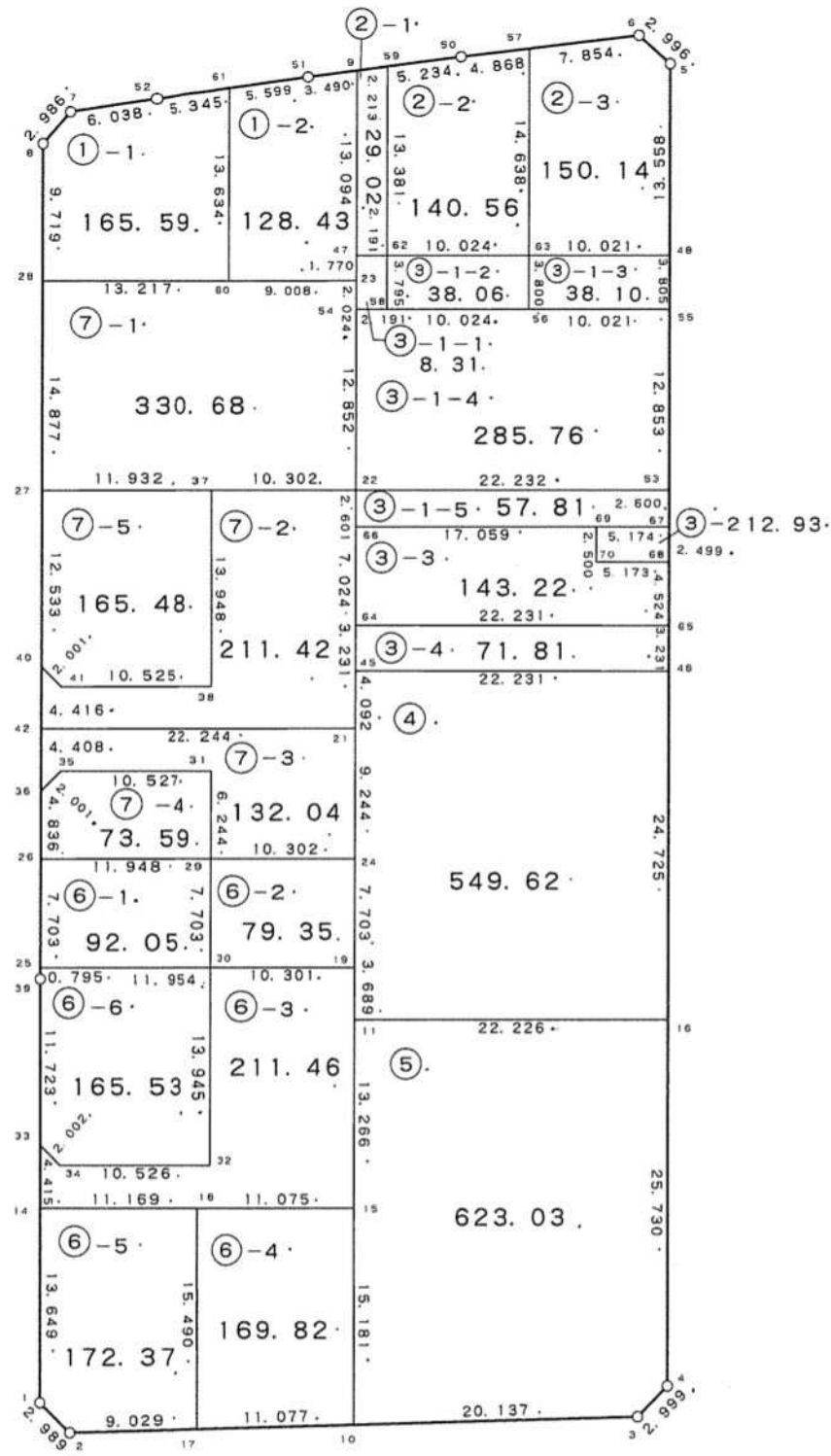


14 街区



現地とは必ずしも一致しないことがあります。あくまで参考図としてご利用ください。  
資料（写し）によって発生した直接または間接の損失、損害等について市では一切の責任を負いません。

現場名:君津市常代土地区画整理事業 出来形確認測量

### 倍横距法面積計算書

地番	14-1-1							
点名	X	Y	距離	方向角	緯距	経距	倍横距	倍面積
14-61	-76840.104	8155.237	5.345	300° 05' 26"	10.723	8.421	8.421	90.298383
14-52	-76837.424	8150.612	6.038	299° 22' 31"	2.680	-4.625	12.217	32.741560
14-7	-76834.462	8145.350	2.986	258° 57' 26"	2.962	-5.262	2.330	6.901460
14-8	-76835.034	8142.419	9.719	218° 10' 05"	-0.572	-2.931	-5.863	3.353636
14-28	-76842.675	8136.413	13.217	128° 04' 59"	-7.641	-6.006	-14.800	113.086800
14-60	-76850.827	8146.816	13.634	38° 08' 36"	-8.152	10.403	-10.403	84.805256
							倍面積	331.187095
							面積	165.59

### 倍横距法面積計算書

地番	14-1-2							
点名	X	Y	距離	方向角	緯距	経距	倍横距	倍面積
14-61	-76840.104	8155.237	13.634	218° 08' 36"	2.807	-4.845	-4.845	-13.599915
14-60	-76850.827	8146.816	9.008	128° 04' 47"	-10.723	-8.421	-18.111	194.204253
14-23	-76856.383	8153.907	1.770	38° 08' 21"	-5.556	7.091	-19.441	108.014196
14-47	-76854.991	8155.000	13.094	38° 07' 36"	1.392	1.093	-11.257	-15.669744
14-9	-76844.691	8163.084	3.490	300° 39' 55"	10.300	8.084	-2.080	-21.424000
14-51	-76842.911	8160.082	5.599	300° 05' 11"	1.780	-3.002	3.002	5.343560
							倍面積	256.868350
							面積	128.43

### 倍横距法面積計算書

地番	14-2-1							
点名	X	Y	距離	方向角	緯距	経距	倍横距	倍面積
14-9	-76844.691	8163.084	13.094	218° 07' 36"	1.129	-1.903	-1.903	-2.148487
14-47	-76854.991	8155.000	2.191	128° 08' 28"	-10.300	-8.084	-11.890	122.467000
14-62	-76856.344	8156.723	13.381	38° 08' 27"	-1.353	1.723	-18.251	24.693603
14-59	-76845.820	8164.987	2.213	300° 40' 46"	10.524	8.264	-8.264	-86.970336
							倍面積	58.041780
							面積	29.02

現地とは必ずしも一致しないことがあります。あくまで参考図としてご利用ください。  
資料（写し）によって発生した直接または間接の損失、損害等について市では一切の責任を負いません。

現場名:君津市常代土地区画整理事業 出来形確認測量

### 倍横距法面積計算書

地番	14-2-2							
点名	X	Y	距離	方向角	緯距	経距	倍横距	倍面積
14-59	-76845.820	8164.987	13.381	218° 08' 27"	2.671	-4.501	-4.501	-12.022171
14-62	-76856.344	8156.723	10.024	128° 08' 12"	-10.524	-8.264	-17.266	181.707384
14-63	-76862.534	8164.607	14.638	38° 08' 20"	-6.190	7.884	-17.646	109.228740
14-57	-76851.021	8173.647	4.868	301° 18' 47"	11.513	9.040	-0.722	-8.312386
14-50	-76848.491	8169.488	5.234	300° 41' 09"	2.530	-4.159	4.159	10.522270
							倍面積	281.123837
							面積	140.56

### 倍横距法面積計算書

地番	14-2-3							
点名	X	Y	距離	方向角	緯距	経距	倍横距	倍面積
14-57	-76851.021	8173.647	14.638	218° 08' 20"	4.086	-6.708	-6.708	-27.408888
14-63	-76862.534	8164.607	10.021	128° 08' 34"	-11.513	-9.040	-22.456	258.535928
14-48	-76868.723	8172.488	13.558	38° 08' 25"	-6.189	7.881	-23.615	146.153235
14-5	-76858.060	8180.861	2.996	350° 16' 36"	10.663	8.373	-7.361	-78.490343
14-6	-76855.107	8180.355	7.854	301° 20' 48"	2.953	-0.506	0.506	1.494218
							倍面積	300.284150
							面積	150.14

### 倍横距法面積計算書

地番	14-3-1-1							
点名	X	Y	距離	方向角	緯距	経距	倍横距	倍面積
14-47	-76854.991	8155.000	1.770	218° 08' 21"	1.353	-1.723	-1.723	-2.331219
14-23	-76856.383	8153.907	2.024	218° 08' 17"	-1.392	-1.093	-4.539	6.318288
14-54	-76857.975	8152.657	2.191	128° 10' 40"	-1.592	-1.250	-6.882	10.956144
14-58	-76859.329	8154.379	3.795	38° 08' 28"	-1.354	1.722	-6.410	8.679140
14-62	-76856.344	8156.723	2.191	308° 08' 28"	2.985	2.344	-2.344	-6.996840
							倍面積	16.625513
							面積	8.31

現地とは必ずしも一致しないことがあります。あくまで参考図としてご利用ください。  
資料（写し）によって発生した直接または間接の損失、損害等について市では一切の責任を負いません。

現場名:君津市常代土地区画整理事業 出来形確認測量

### 倍横距法面積計算書

地番	14-3-1-2							
点名	X	Y	距離	方向角	緯距	経距	倍横距	倍面積
14-62	-76856.344	8156.723	3.795	218° 08' 28"	6.190	-7.884	-7.884	-48.801960
14-58	-76859.329	8154.379	10.024	128° 09' 55"	-2.985	-2.344	-18.112	54.064320
14-56	-76865.523	8162.260	3.800	38° 08' 22"	-6.194	7.881	-12.575	77.889550
14-63	-76862.534	8164.607	10.024	308° 08' 12"	2.989	2.347	-2.347	-7.015183
							倍面積	76.136727
							面積	38.06

### 倍横距法面積計算書

地番	14-3-1-3							
点名	X	Y	距離	方向角	緯距	経距	倍横距	倍面積
14-63	-76862.534	8164.607	3.800	218° 08' 22"	6.189	-7.881	-7.881	-48.775509
14-56	-76865.523	8162.260	10.021	128° 10' 17"	-2.989	-2.347	-18.109	54.127801
14-55	-76871.716	8170.138	3.805	38° 08' 16"	-6.193	7.878	-12.578	77.895554
14-48	-76868.723	8172.488	10.021	308° 08' 34"	2.993	2.350	-2.350	-7.033550
							倍面積	76.214296
							面積	38.10

### 倍横距法面積計算書

地番	14-3-1-4							
点名	X	Y	距離	方向角	緯距	経距	倍横距	倍面積
14-54	-76857.975	8152.657	12.852	218° 07' 38"	1.354	-1.722	-1.722	-2.331588
14-22	-76868.085	8144.722	22.232	128° 10' 19"	-10.110	-7.935	-11.379	115.041690
14-53	-76881.825	8162.200	12.853	38° 08' 26"	-13.740	17.478	-1.836	25.226640
14-55	-76871.716	8170.138	10.021	308° 10' 17"	10.109	7.938	23.580	238.370220
14-56	-76865.523	8162.260	10.024	308° 09' 55"	6.193	-7.878	23.640	146.402520
14-58	-76859.329	8154.379	2.191	308° 10' 40"	6.194	-7.881	7.881	48.814914
							倍面積	571.524396
							面積	285.76

現地とは必ずしも一致しないことがあります。あくまで参考図としてご利用ください。  
資料（写し）によって発生した直接または間接の損失、損害等について市では一切の責任を負いません。

現場名:君津市常代土地区画整理事業 出来形確認測量

### 倍横距法面積計算書

地番	14-3-1-5							
点名	X	Y	距離	方向角	緯距	経距	倍横距	倍面積
14-67	-76883.871	8160.595	2.600	38° 06' 46"	-3.198	4.067	4.067	-13.006266
14-53	-76881.825	8162.200	22.232	308° 10' 19"	2.046	1.605	9.739	19.925994
14-22	-76868.085	8144.722	2.601	218° 07' 48"	13.740	-17.478	-6.134	-84.281160
14-66	-76870.131	8143.116	17.059	128° 10' 04"	-2.046	-1.606	-25.218	51.596028
14-69	-76880.673	8156.528	5.174	128° 10' 44"	-10.542	13.412	-13.412	141.389304
							倍面積	115.623900
							面積	57.81

### 倍横距法面積計算書

地番	14-3-2							
点名	X	Y	距離	方向角	緯距	経距	倍横距	倍面積
14-69	-76880.673	8156.528	2.500	218° 08' 40"	3.198	-4.067	-4.067	-13.006266
14-70	-76882.639	8154.984	5.173	128° 10' 13"	-1.966	-1.544	-9.678	19.026948
14-68	-76885.836	8159.051	2.499	38° 09' 31"	-3.197	4.067	-7.155	22.874535
14-67	-76883.871	8160.595	5.174	308° 10' 44"	1.965	1.544	-1.544	-3.033960
							倍面積	25.861257
							面積	12.93

### 倍横距法面積計算書

地番	14-3-3							
点名	X	Y	距離	方向角	緯距	経距	倍横距	倍面積
14-66	-76870.131	8143.116	7.024	218° 07' 52"	10.542	-13.412	-13.412	-141.389304
14-64	-76875.656	8138.779	22.231	128° 10' 05"	-5.525	-4.337	-31.161	172.164525
14-65	-76889.394	8156.257	4.524	38° 08' 30"	-13.738	17.478	-18.020	247.558760
14-68	-76885.836	8159.051	5.173	308° 10' 13"	3.558	2.794	2.252	8.012616
14-70	-76882.639	8154.984	2.500	38° 08' 40"	3.197	-4.067	0.979	3.129863
14-69	-76880.673	8156.528	17.059	308° 10' 04"	1.966	1.544	-1.544	-3.035504
							倍面積	286.440956
							面積	143.22

現地とは必ずしも一致しないことがあります。あくまで参考図としてご利用ください。  
資料（写し）によって発生した直接または間接の損失、損害等について市では一切の責任を負いません。

現場名:君津市常代土地区画整理事業 出来形確認測量

### 倍横距法面積計算書

地番	14-3-4							
点名	X	Y	距離	方向角	緯距	経距	倍横距	倍面積
14-64	-76875.656	8138.779	3.231	218°08'11"	13.738	-17.478	-17.478	-240.112764
14-45	-76878.197	8136.784	22.231	128°10'05"	-2.541	-1.995	-36.951	93.892491
14-46	-76891.935	8154.262	3.231	38°08'11"	-13.738	17.478	-21.468	294.927384
14-65	-76889.394	8156.257	22.231	308°10'05"	2.541	1.995	-1.995	-5.069295
							倍面積	143.637816
							面積	71.81

### 倍横距法面積計算書

地番	14-4							
点名	X	Y	距離	方向角	緯距	経距	倍横距	倍面積
14-45	-76878.197	8136.784	4.092	218°07'58"	13.738	-17.478	-17.478	-240.112764
14-21	-76881.416	8134.257	9.244	218°07'28"	-3.219	-2.527	-37.483	120.657777
14-24	-76888.688	8128.550	7.703	218°07'48"	-7.272	-5.707	-45.717	332.454024
14-19	-76894.747	8123.794	3.689	218°07'52"	-6.059	-4.756	-56.180	340.394620
14-11	-76897.649	8121.516	22.226	128°09'32"	-2.902	-2.278	-63.214	183.447028
14-16	-76911.381	8138.992	24.725	38°08'27"	-13.732	17.476	-48.016	659.355712
14-46	-76891.935	8154.262	22.231	308°10'05"	19.446	15.270	-15.270	-296.940420
							倍面積	1099.255977
							面積	549.62

### 倍横距法面積計算書

地番	14-5							
点名	X	Y	距離	方向角	緯距	経距	倍横距	倍面積
14-11	-76897.649	8121.516	13.266	218°07'49"	13.732	-17.476	-17.476	-239.980432
14-15	-76908.084	8113.325	15.181	218°07'39"	-10.435	-8.191	-43.143	450.197205
14-10	-76920.026	8103.952	20.137	126°32'36"	-11.942	-9.373	-60.707	724.962994
14-3	-76932.016	8120.130	2.999	82°22'21"	-11.990	16.178	-53.902	646.284980
14-4	-76931.618	8123.102	25.730	38°08'20"	0.398	2.972	-34.752	-13.831296
14-16	-76911.381	8138.992	22.226	308°09'32"	20.237	15.890	-15.890	-321.565930
							倍面積	1246.067521
							面積	623.03

現地とは必ずしも一致しないことがあります。あくまで参考図としてご利用ください。  
資料（写し）によって発生した直接または間接の損失、損害等について市では一切の責任を負いません。

現場名:君津市常代土地区画整理事業 出来形確認測量

### 倍横距法面積計算書

地番	14-6-1							
点名	X	Y	距離	方向角	緯距	経距	倍横距	倍面積
14-26	-76874.965	8111.036	7.703	218° 10' 02"	7.369	-9.405	-9.405	-69.305445
14-25	-76881.021	8106.276	11.954	128° 04' 58"	-6.056	-4.760	-23.570	142.739920
14-30	-76888.394	8115.685	7.703	38° 07' 32"	-7.373	9.409	-18.921	139.504533
14-29	-76882.334	8120.441	11.948	308° 04' 46"	6.060	4.756	-4.756	-28.821360
							倍面積	184.117648
							面積	92.05

### 倍横距法面積計算書

地番	14-6-2							
点名	X	Y	距離	方向角	緯距	経距	倍横距	倍面積
14-29	-76882.334	8120.441	7.703	218° 07' 32"	6.354	-8.109	-8.109	-51.524586
14-30	-76888.394	8115.685	10.301	128° 04' 37"	-6.060	-4.756	-20.974	127.102440
14-19	-76894.747	8123.794	7.703	38° 07' 48"	-6.353	8.109	-17.621	111.946213
14-24	-76888.688	8128.550	10.302	308° 04' 53"	6.059	4.756	-4.756	-28.816604
							倍面積	158.707463
							面積	79.35

### 倍横距法面積計算書

地番	14-6-3							
点名	X	Y	距離	方向角	緯距	経距	倍横距	倍面積
14-33	-76890.873	8098.553	4.415	218° 05' 33"	1.987	-0.245	-0.245	-0.486815
14-14	-76894.348	8095.829	11.169	128° 08' 06"	-3.475	-2.724	-3.214	11.168650
14-18	-76901.245	8104.614	11.075	128° 08' 08"	-6.897	8.785	2.847	-19.635759
14-15	-76908.084	8113.325	13.266	38° 07' 49"	-6.839	8.711	20.343	-139.125777
14-11	-76897.649	8121.516	3.689	38° 07' 52"	10.435	8.191	37.245	388.651575
14-19	-76894.747	8123.794	10.301	308° 04' 37"	2.902	2.278	47.714	138.466028
14-30	-76888.394	8115.685	13.945	218° 07' 47"	6.353	-8.109	41.883	266.082699
14-32	-76899.363	8107.075	10.526	308° 09' 21"	-10.969	-8.610	25.164	-276.023916
14-34	-76892.860	8098.798	2.002	352° 58' 15"	6.503	-8.277	8.277	53.825331
							倍面積	422.922016
							面積	211.46

現地とは必ずしも一致しないことがあります。あくまで参考図としてご利用ください。  
資料（写し）によって発生した直接または間接の損失、損害等について市では一切の責任を負いません。

現場名:君津市常代土地区画整理事業 出来形確認測量

### 倍横距法面積計算書

地番	14-6-4							
点名	X	Y	距離	方向角	緯距	経距	倍横距	倍面積
14-18	-76901.245	8104.614	15.490	218°07'13"	6.839	-8.711	-8.711	-59.574529
14-17	-76913.431	8095.052	11.077	126°32'20"	-12.186	-9.562	-26.984	328.827024
14-10	-76920.026	8103.952	15.181	38°07'39"	-6.595	8.900	-27.646	182.325370
14-15	-76908.084	8113.325	11.075	308°08'08"	11.942	9.373	-9.373	-111.932366
							倍面積	339.645499
							面積	169.82

### 倍横距法面積計算書

地番	14-6-5							
点名	X	Y	距離	方向角	緯距	経距	倍横距	倍面積
14-14	-76894.348	8095.829	13.649	218°05'17"	6.897	-8.785	-8.785	-60.590145
14-1	-76905.091	8087.409	2.989	172°31'23"	-10.743	-8.420	-25.990	279.210570
14-2	-76908.055	8087.798	9.029	126°32'33"	-2.964	0.389	-34.021	100.838244
14-17	-76913.431	8095.052	15.490	38°07'13"	-5.376	7.254	-26.378	141.808128
14-18	-76901.245	8104.614	11.169	308°08'06"	12.186	9.562	-9.562	-116.522532
							倍面積	344.744265
							面積	172.37

### 倍横距法面積計算書

地番	14-6-6							
点名	X	Y	距離	方向角	緯距	経距	倍横距	倍面積
14-25	-76881.021	8106.276	0.795	218°09'11"	7.373	-9.409	-9.409	-69.372557
14-39	-76881.646	8105.785	11.723	218°05'20"	-0.625	-0.491	-19.309	12.068125
14-33	-76890.873	8098.553	2.002	172°58'15"	-9.227	-7.232	-27.032	249.424264
14-34	-76892.860	8098.798	10.526	128°09'21"	-1.987	0.245	-34.019	67.595753
14-32	-76899.363	8107.075	13.945	38°07'47"	-6.503	8.277	-25.497	165.806991
14-30	-76888.394	8115.685	11.954	308°04'58"	10.969	8.610	-8.610	-94.443090
							倍面積	331.079486
							面積	165.53

現地とは必ずしも一致しないことがあります。あくまで参考図としてご利用ください。  
資料（写し）によって発生した直接または間接の損失、損害等について市では一切の責任を負いません。



現場名:君津市常代土地区画整理事業 出来形確認測量

### 倍横距法面積計算書

地番	14-7-1							
点名	X	Y	距離	方向角	緯距	経距	倍横距	倍面積
14-28	-76842.675	8136.413	14.877	218°09'42"	8.152	-10.403	-10.403	-84.805256
14-27	-76854.372	8127.221	11.932	128°04'48"	-11.697	-9.192	-29.998	350.886606
14-37	-76861.731	8136.613	10.302	128°04'53"	-7.359	9.392	-29.798	219.283482
14-22	-76868.085	8144.722	12.852	38°07'38"	-6.354	8.109	-12.297	78.135138
14-54	-76857.975	8152.657	2.024	38°08'17"	10.110	7.935	3.747	37.882170
14-23	-76856.383	8153.907	9.008	308°04'47"	1.592	1.250	12.932	20.587744
14-60	-76850.827	8146.816	13.217	308°04'59"	5.556	-7.091	7.091	39.397596
							倍面積	661.367480
							面積	330.68

### 倍横距法面積計算書

地番	14-7-2							
点名	X	Y	距離	方向角	緯距	経距	倍横距	倍面積
14-40	-76864.225	8119.476	4.416	218°09'26"	1.986	-0.241	-0.241	-0.478626
14-42	-76867.697	8116.748	22.244	128°04'48"	-3.472	-2.728	-3.210	11.145120
14-21	-76881.416	8134.257	4.092	38°07'58"	-13.719	17.509	11.571	-158.742549
14-45	-76878.197	8136.784	3.231	38°08'11"	3.219	2.527	31.607	101.742933
14-64	-76875.656	8138.779	7.024	38°07'52"	2.541	1.995	36.129	91.803789
14-66	-76870.131	8143.116	2.601	38°07'48"	5.525	4.337	42.461	234.597025
14-22	-76868.085	8144.722	10.302	308°04'53"	2.046	1.606	48.404	99.034584
14-37	-76861.731	8136.613	13.948	218°07'43"	6.354	-8.109	41.901	266.238954
14-38	-76872.703	8128.001	10.525	308°05'06"	-10.972	-8.612	25.180	-276.274960
14-41	-76866.211	8119.717	2.001	353°04'52"	6.492	-8.284	8.284	53.779728
							倍面積	422.845998
							面積	211.42

現地とは必ずしも一致しないことがあります。あくまで参考図としてご利用ください。  
資料（写し）によって発生した直接または間接の損失、損害等について市では一切の責任を負いません。

現場名:君津市常代土地区画整理事業 出来形確認測量

### 倍横距法面積計算書

地番	14-7-3							
点名	X	Y	距離	方向角	緯距	経距	倍横距	倍面積
14-42	-76867.697	8116.748	4.408	218° 09' 52"	13.719	-17.509	-17.509	-240.205971
14-36	-76871.163	8114.024	2.001	83° 18' 43"	-3.466	-2.724	-37.742	130.813772
14-35	-76870.930	8116.011	10.527	128° 04' 57"	0.233	1.987	-38.479	-8.965607
14-31	-76877.423	8124.297	6.244	218° 08' 17"	-6.493	8.286	-28.206	183.141558
14-29	-76882.334	8120.441	10.302	128° 04' 53"	-4.911	-3.856	-23.776	116.763936
14-24	-76888.688	8128.550	9.244	38° 07' 28"	-6.354	8.109	-19.523	124.049142
14-21	-76881.416	8134.257	22.244	308° 04' 48"	7.272	5.707	-5.707	-41.501304
							倍面積	264.095526
							面積	132.04

### 倍横距法面積計算書

地番	14-7-4							
点名	X	Y	距離	方向角	緯距	経距	倍横距	倍面積
14-36	-76871.163	8114.024	4.836	218° 09' 50"	-0.233	-1.987	-1.987	0.462971
14-26	-76874.965	8111.036	11.948	128° 04' 46"	-3.802	-2.988	-6.962	26.469524
14-29	-76882.334	8120.441	6.244	38° 08' 17"	-7.369	9.405	-0.545	4.016105
14-31	-76877.423	8124.297	10.527	308° 04' 57"	4.911	3.856	12.716	62.448276
14-35	-76870.930	8116.011	2.001	263° 18' 43"	6.493	-8.286	8.286	53.800998
							倍面積	147.197874
							面積	73.59

### 倍横距法面積計算書

地番	14-7-5							
点名	X	Y	距離	方向角	緯距	経距	倍横距	倍面積
14-27	-76854.372	8127.221	12.533	218° 10' 09"	7.359	-9.392	-9.392	-69.115728
14-40	-76864.225	8119.476	2.001	173° 04' 52"	-9.853	-7.745	-26.529	261.390237
14-41	-76866.211	8119.717	10.525	128° 05' 06"	-1.986	0.241	-34.033	67.589538
14-38	-76872.703	8128.001	13.948	38° 07' 43"	-6.492	8.284	-25.508	165.597936
14-37	-76861.731	8136.613	11.932	308° 04' 48"	10.972	8.612	-8.612	-94.490864
							倍面積	330.971119
							面積	165.48

現地とは必ずしも一致しないことがあります。あくまで参考図としてご利用ください。  
資料（写し）によって発生した直接または間接の損失、損害等について市では一切の責任を負いません。