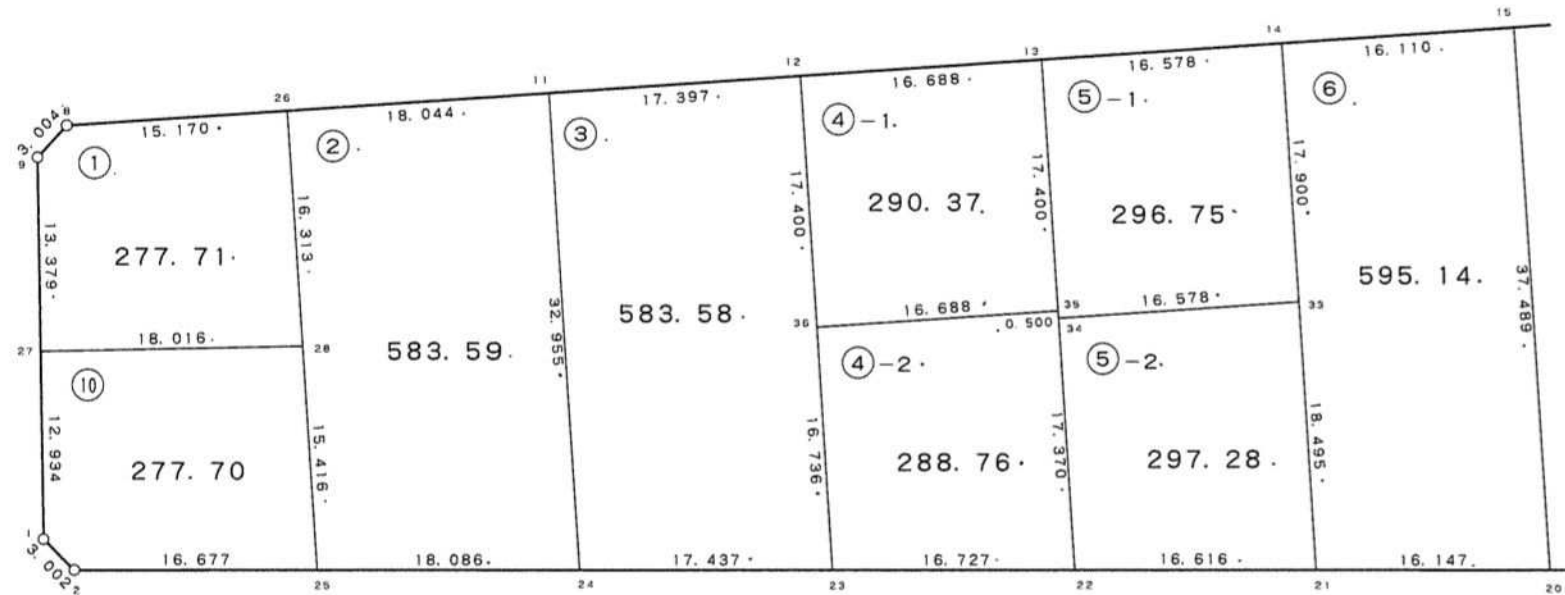
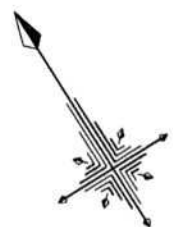


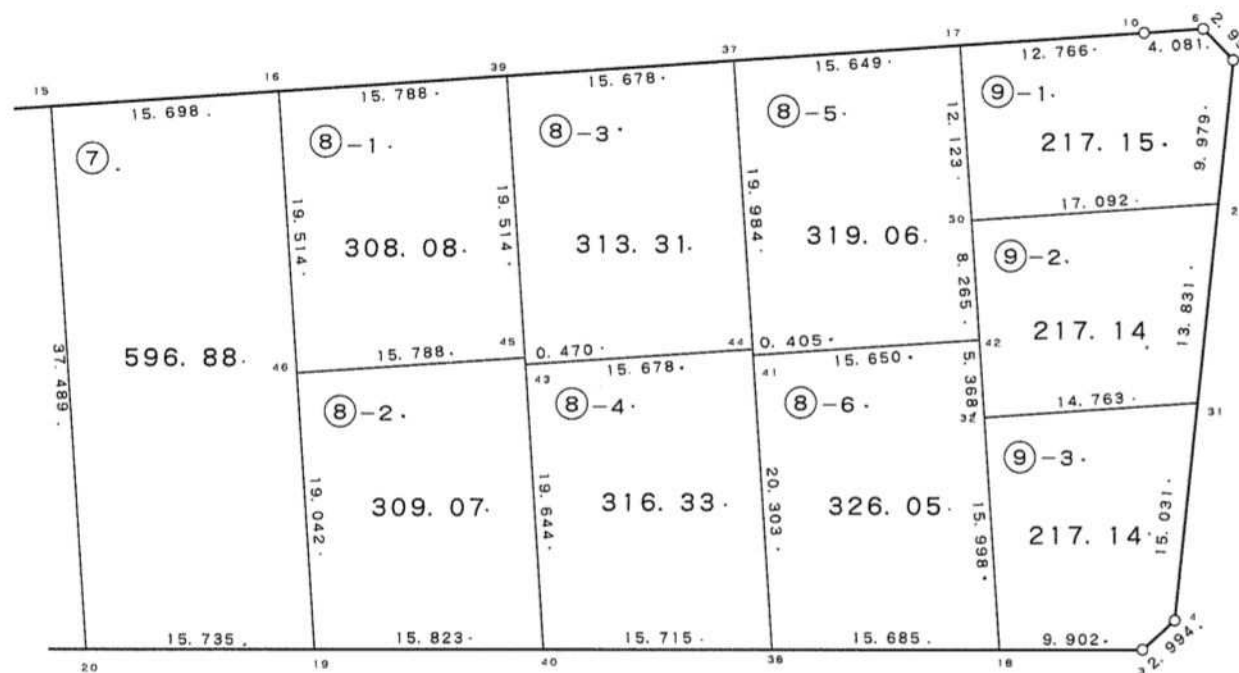
15 街区 1/2



現地とは必ずしも一致しないことがあります。あくまで参考図としてご利用ください。
資料（写し）によって発生した直接または間接の損失、損害等について市では一切の責任を負いません。



15 街区 2/2



現地とは必ずしも一致しないことがあります。
あくまで参考図としてご利用ください。
資料（写し）によって発生した直接または間接
の損失、損害等について市では一切の責任を負
いません。

現場名:君津市常代土地区画整理事業 出来形確認測量

倍横距法面積計算書

地番	15-1							
点名	X	Y	距離	方向角	緯距	経距	倍横距	倍面積
15-28	-76765.392	7983.907	16.313	28° 27' 35"	-9.347	15.402	15.402	-143.962494
15-26	-76751.050	7991.681	15.170	298° 28' 21"	14.342	7.774	38.578	553.285676
15-8	-76743.818	7978.346	3.004	254° 45' 06"	7.232	-13.335	33.017	238.778944
15-9	-76744.608	7975.448	13.379	211° 15' 38"	-0.790	-2.898	16.784	-13.259360
15-27	-76756.045	7968.505	18.016	121° 15' 08"	-11.437	-6.943	6.943	-79.407091
							倍面積	555.435675
							面積	277.71

倍横距法面積計算書

地番	15-2							
点名	X	Y	距離	方向角	緯距	経距	倍横距	倍面積
15-11	-76759.648	8007.545	18.044	298° 27' 25"	28.973	15.704	15.704	454.991992
15-26	-76751.050	7991.681	16.313	208° 27' 35"	8.598	-15.864	15.544	133.647312
15-28	-76765.392	7983.907	15.416	208° 27' 31"	-14.342	-7.774	-8.094	116.084148
15-25	-76778.945	7976.561	18.086	122° 20' 38"	-13.553	-7.346	-23.214	314.619342
15-24	-76788.621	7991.841	32.955	28° 27' 31"	-9.676	15.280	-15.280	147.849280
							倍面積	1167.192074
							面積	583.59

倍横距法面積計算書

地番	15-3							
点名	X	Y	距離	方向角	緯距	経距	倍横距	倍面積
15-12	-76767.938	8022.840	17.397	298° 27' 29"	15.297	8.292	8.292	126.842724
15-11	-76759.648	8007.545	32.955	208° 27' 31"	8.290	-15.295	1.289	10.685810
15-24	-76788.621	7991.841	17.437	122° 20' 28"	-28.973	-15.704	-29.710	860.787830
15-23	-76797.949	8006.573	16.736	28° 27' 28"	-9.328	14.732	-30.682	286.201696
15-36	-76783.235	8014.548	17.400	28° 27' 38"	14.714	7.975	-7.975	-117.344150
							倍面積	1167.173910
							面積	583.58

現地とは必ずしも一致しないことがあります。あくまで参考図としてご利用ください。
資料（写し）によって発生した直接または間接の損失、損害等について市では一切の責任を負いません。

現場名:君津市常代土地区画整理事業 出来形確認測量

倍横距法面積計算書

地番	15-4-1							
点名	X	Y	距離	方向角	緯距	経距	倍横距	倍面積
15-13	-76775.890	8037.512	16.688	298°27'25"	15.297	8.292	8.292	126.842724
15-12	-76767.938	8022.840	17.400	208°27'38"	7.952	-14.672	1.912	15.204224
15-36	-76783.235	8014.548	16.688	118°27'25"	-15.297	-8.292	-21.052	322.032444
15-35	-76791.187	8029.220	17.400	28°27'38"	-7.952	14.672	-14.672	116.671744
							倍面積	580.751136
							面積	290.37

倍横距法面積計算書

地番	15-4-2							
点名	X	Y	距離	方向角	緯距	経距	倍横距	倍面積
15-35	-76791.187	8029.220	16.688	298°27'25"	0.440	0.238	0.238	0.104720
15-36	-76783.235	8014.548	16.736	208°27'28"	7.952	-14.672	-14.196	-112.886592
15-23	-76797.949	8006.573	16.727	122°20'38"	-14.714	-7.975	-36.843	542.107902
15-22	-76806.898	8020.705	17.370	28°27'29"	-8.949	14.132	-30.686	274.609014
15-34	-76791.627	8028.982	0.500	28°24'34"	15.271	8.277	-8.277	-126.398067
							倍面積	577.536977
							面積	288.76

倍横距法面積計算書

地番	15-5-1							
点名	X	Y	距離	方向角	緯距	経距	倍横距	倍面積
15-14	-76783.790	8052.087	16.578	298°27'32"	15.737	8.530	8.530	134.236610
15-13	-76775.890	8037.512	17.400	208°27'38"	7.900	-14.575	2.485	19.631500
15-35	-76791.187	8029.220	0.500	208°24'34"	-15.297	-8.292	-20.382	311.783454
15-34	-76791.627	8028.982	16.578	118°27'32"	-0.440	-0.238	-28.912	12.721280
15-33	-76799.527	8043.557	17.900	28°27'33"	-7.900	14.575	-14.575	115.142500
							倍面積	593.515344
							面積	296.75

現地とは必ずしも一致しないことがあります。あくまで参考図としてご利用ください。
資料（写し）によって発生した直接または間接の損失、損害等について市では一切の責任を負いません。

現場名:君津市常代土地区画整理事業 出来形確認測量

倍横距法面積計算書

地番	15-5-2							
点名	X	Y	距離	方向角	緯距	経距	倍横距	倍面積
15-33	-76799.527	8043.557	16.578	298°27'32"	16.260	8.813	8.813	143.299380
15-34	-76791.627	8028.982	17.370	208°27'29"	7.900	-14.575	3.051	24.102900
15-22	-76806.898	8020.705	16.616	122°20'26"	-15.271	-8.277	-19.801	302.381071
15-21	-76815.787	8034.744	18.495	28°27'28"	-8.889	14.039	-14.039	124.792671
							倍面積	594.576022
							面積	297.28

倍横距法面積計算書

地番	15-6							
点名	X	Y	距離	方向角	緯距	経距	倍横距	倍面積
15-15	-76791.466	8066.251	16.110	298°27'18"	32.959	17.865	17.865	588.812535
15-14	-76783.790	8052.087	17.900	208°27'33"	7.676	-14.164	21.566	165.540616
15-33	-76799.527	8043.557	18.495	208°27'28"	-15.737	-8.530	-1.128	17.751336
15-21	-76815.787	8034.744	16.147	122°20'30"	-16.260	-8.813	-18.471	300.338460
15-20	-76824.425	8048.386	37.489	28°27'34"	-8.638	13.642	-13.642	117.839596
							倍面積	1190.282543
							面積	595.14

倍横距法面積計算書

地番	15-7							
点名	X	Y	距離	方向角	緯距	経距	倍横距	倍面積
15-16	-76798.946	8080.052	15.698	298°27'26"	17.156	9.299	9.299	159.533644
15-15	-76791.466	8066.251	37.489	208°27'34"	7.480	-13.801	4.797	35.881560
15-20	-76824.425	8048.386	15.735	122°20'34"	-32.959	-17.865	-26.869	885.575371
15-19	-76832.843	8061.680	19.042	28°27'22"	-8.418	13.294	-31.440	264.661920
15-46	-76816.102	8070.753	19.514	28°27'32"	16.741	9.073	-9.073	-151.891093
							倍面積	1193.761402
							面積	596.88

現地とは必ずしも一致しないことがあります。あくまで参考図としてご利用ください。
資料（写し）によって発生した直接または間接の損失、損害等について市では一切の責任を負いません。

現場名:君津市常代土地区画整理事業 出来形確認測量

倍横距法面積計算書

地番	15-8-1							
点名	X	Y	距離	方向角	緯距	経距	倍横距	倍面積
15-46	-76816.102	8070.753	15.788	118°27'28"	-17.156	-9.299	-9.299	159.533644
15-45	-76823.625	8084.633	19.514	28°27'32"	-7.523	13.880	-4.718	35.493514
15-39	-76806.469	8093.932	15.788	298°27'28"	17.156	9.299	18.461	316.716916
15-16	-76798.946	8080.052	19.514	208°27'32"	7.523	-13.880	13.880	104.419240
							倍面積	616.163314
							面積	308.08

倍横距法面積計算書

地番	15-8-2							
点名	X	Y	距離	方向角	緯距	経距	倍横距	倍面積
15-45	-76823.625	8084.633	15.788	298°27'28"	0.413	0.224	0.224	0.092512
15-46	-76816.102	8070.753	19.042	208°27'22"	7.523	-13.880	-13.432	-101.048936
15-19	-76832.843	8061.680	15.823	122°20'35"	-16.741	-9.073	-36.385	609.121285
15-40	-76841.308	8075.048	19.644	28°27'34"	-8.465	13.368	-32.090	271.641850
15-43	-76824.038	8084.409	0.470	28°28'27"	17.270	9.361	-9.361	-161.664470
							倍面積	618.142241
							面積	309.07

倍横距法面積計算書

地番	15-8-3							
点名	X	Y	距離	方向角	緯距	経距	倍横距	倍面積
15-43	-76824.038	8084.409	15.678	118°27'29"	-0.413	-0.224	-0.224	0.092512
15-44	-76831.509	8098.193	19.984	28°27'33"	-7.471	13.784	13.336	-99.633256
15-37	-76813.940	8107.716	15.678	298°27'29"	17.569	9.523	36.643	643.780867
15-39	-76806.469	8093.932	19.514	208°27'32"	7.471	-13.784	32.382	241.925922
15-45	-76823.625	8084.633	0.470	208°28'27"	-17.156	-9.299	9.299	-159.533644
							倍面積	626.632401
							面積	313.31

現地とは必ずしも一致しないことがあります。あくまで参考図としてご利用ください。
資料（写し）によって発生した直接または間接の損失、損害等について市では一切の責任を負いません。

現場名:君津市常代土地区画整理事業 出来形確認測量

倍横距法面積計算書

地番	15-8-4							
点名	X	Y	距離	方向角	緯距	経距	倍横距	倍面積
15-44	-76831.509	8098.193	15.678	298° 27' 29"	0.356	0.193	0.193	0.068708
15-43	-76824.038	8084.409	19.644	208° 27' 34"	7.471	-13.784	-13.398	-100.096458
15-40	-76841.308	8075.048	15.715	122° 20' 31"	-17.270	-9.361	-36.543	631.097610
15-38	-76849.715	8088.325	20.303	28° 27' 30"	-8.407	13.277	-32.627	274.295189
15-41	-76831.865	8098.000	0.405	28° 27' 49"	17.850	9.675	-9.675	-172.698750
							倍面積	632.666299
							面積	316.33

倍横距法面積計算書

地番	15-8-5							
点名	X	Y	距離	方向角	緯距	経距	倍横距	倍面積
15-41	-76831.865	8098.000	15.650	118° 27' 23"	-0.356	-0.193	-0.193	0.068708
15-42	-76839.322	8111.759	8.265	28° 27' 12"	-7.457	13.759	13.373	-99.722461
15-30	-76832.055	8115.697	12.123	28° 27' 33"	7.267	3.938	31.070	225.785690
15-17	-76821.397	8121.474	15.649	298° 27' 30"	10.658	5.777	40.785	434.686530
15-37	-76813.940	8107.716	19.984	208° 27' 33"	7.457	-13.758	32.804	244.619428
15-44	-76831.509	8098.193	0.405	208° 27' 49"	-17.569	-9.523	9.523	-167.309587
							倍面積	638.128308
							面積	319.06

倍横距法面積計算書

地番	15-8-6							
点名	X	Y	距離	方向角	緯距	経距	倍横距	倍面積
15-42	-76839.322	8111.759	15.650	298° 27' 23"	4.719	2.558	2.558	12.071202
15-41	-76831.865	8098.000	20.303	208° 27' 30"	7.457	-13.759	-8.643	-64.450851
15-38	-76849.715	8088.325	15.685	122° 20' 29"	-17.850	-9.675	-32.077	572.574450
15-18	-76858.106	8101.577	15.998	28° 27' 36"	-8.391	13.252	-28.500	239.143500
15-32	-76844.041	8109.201	5.368	28° 27' 38"	14.065	7.624	-7.624	-107.231560
							倍面積	652.106741
							面積	326.05

現地とは必ずしも一致しないことがあります。あくまで参考図としてご利用ください。
資料（写し）によって発生した直接または間接の損失、損害等について市では一切の責任を負いません。

現場名:君津市常代土地区画整理事業 出来形確認測量

倍横距法面積計算書

地番 点名	X	Y	距離	方向角	緯距	経距	倍横距	倍面積
15-9-1								
15-29	-76840.200	8130.724	9.979	38°09'18"	-8.145	15.027	15.027	-122.394915
15-5	-76832.353	8136.889	2.997	348°28'22"	7.847	6.165	36.219	284.210493
15-6	-76829.416	8136.290	4.081	298°19'25"	2.937	-0.599	41.785	122.722545
15-10	-76827.480	8132.698	12.766	298°27'22"	1.936	-3.592	37.594	72.781984
15-17	-76821.397	8121.474	12.123	208°27'33"	6.083	-11.224	22.778	138.558574
15-30	-76832.055	8115.697	17.092	118°27'32"	-10.658	-5.777	5.777	-61.571266
							倍面積	434.307415
							面積	217.15

倍横距法面積計算書

地番 点名	X	Y	距離	方向角	緯距	経距	倍横距	倍面積
15-9-2								
15-31	-76851.076	8122.180	13.831	38°09'09"	-7.035	12.979	12.979	-91.307265
15-29	-76840.200	8130.724	17.092	298°27'32"	10.876	8.544	34.502	375.243752
15-30	-76832.055	8115.697	13.633	208°27'22"	8.145	-15.027	28.019	228.214755
15-32	-76844.041	8109.201	14.763	118°27'32"	-11.986	-6.496	6.496	-77.861056
							倍面積	434.290186
							面積	217.14

倍横距法面積計算書

地番 点名	X	Y	距離	方向角	緯距	経距	倍横距	倍面積
15-9-3								
15-32	-76844.041	8109.201	15.998	208°27'36"	7.035	-12.979	-12.979	-91.307265
15-18	-76858.106	8101.577	9.902	122°20'25"	-14.065	-7.624	-33.582	472.330830
15-3	-76863.403	8109.943	2.994	80°13'57"	-5.297	8.366	-32.840	173.953480
15-4	-76862.895	8112.894	15.031	38°09'22"	0.508	2.951	-21.523	-10.933684
15-31	-76851.076	8122.180	14.763	298°27'32"	11.819	9.286	-9.286	-109.751234
							倍面積	434.292127
							面積	217.14

現地とは必ずしも一致しないことがあります。あくまで参考図としてご利用ください。
資料（写し）によって発生した直接または間接の損失、損害等について市では一切の責任を負いません。

現場名:君津市常代土地区画整理事業 出来形確認測量

倍横距法面積計算書

地番	点名	X	Y	距離	方向角	緯距	経距	倍横距	倍面積
15-10	15-27	-76756.045	7968.505	12.934	211° 13' 11"	9.347	-15.402	-15.402	-143.962494
	15-1	-76767.106	7961.801	3.002	167° 14' 29"	-11.061	-6.704	-37.508	414.875988
	15-2	-76770.034	7962.464	16.677	122° 17' 52"	-2.928	0.663	-43.549	127.511472
	15-25	-76778.945	7976.561	15.416	28° 27' 31"	-8.911	14.097	-28.789	256.538779
	15-28	-76765.392	7983.907	18.016	301° 15' 08"	13.553	7.346	-7.346	-99.560338
								倍面積	555.403407
								面積	277.70

現地とは必ずしも一致しないことがあります。あくまで参考図としてご利用ください。
資料（写し）によって発生した直接または間接の損失、損害等について市では一切の責任を負いません。