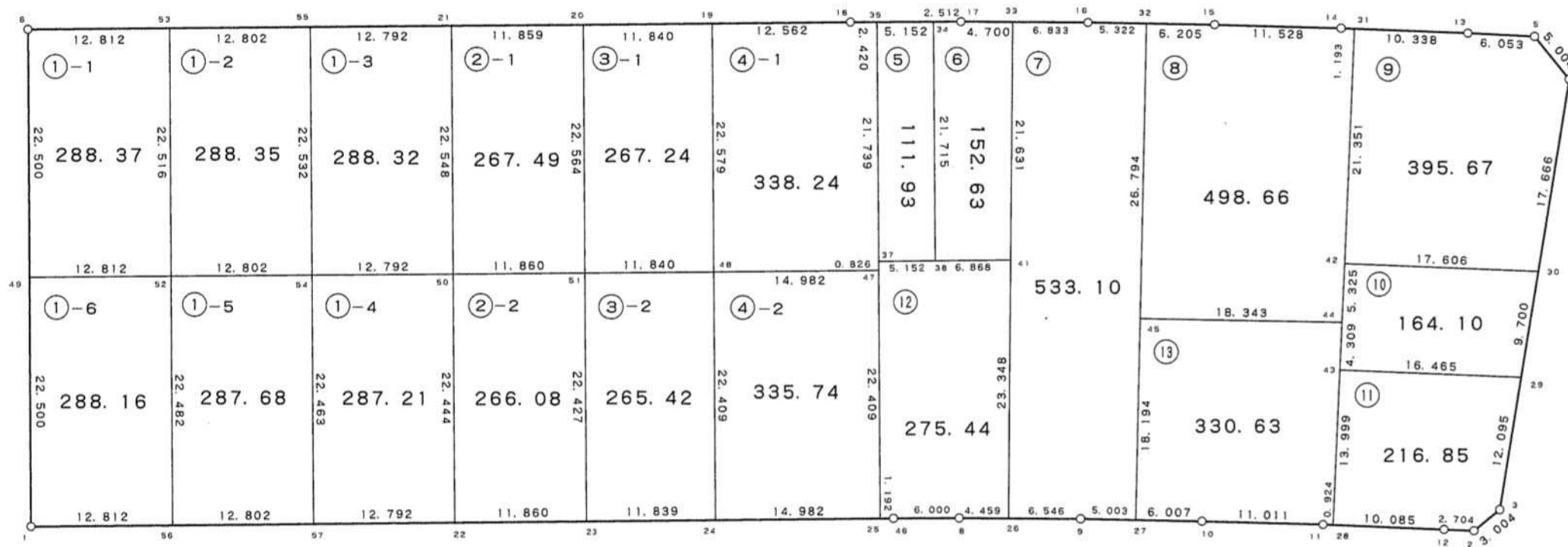
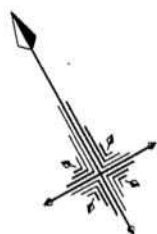


17 街区



現地とは必ずしも一致しないことがあります。あくまで参考図としてご利用ください。
 資料（写し）によって発生した直接または間接の損失、損害等について市では一切の責任を負いません。

現場名:君津市常代土地区画整理事業 出来形確認測量

倍横距法面積計算書

地番	17-1-1							
点名	X	Y	距離	方向角	緯距	経距	倍横距	倍面積
17-52	-76772.956	8091.888	22.516	28°26'56"	-6.120	11.256	11.256	-68.886720
17-53	-76753.159	8102.614	12.812	298°27'48"	19.797	10.726	33.238	658.012686
17-6	-76747.053	8091.351	22.500	208°27'00"	6.106	-11.263	32.701	199.672306
17-49	-76766.836	8080.632	12.812	118°32'00"	-19.783	-10.719	10.719	-212.053977
							倍面積	576.744295
							面積	288.37

倍横距法面積計算書

地番	17-1-2							
点名	X	Y	距離	方向角	緯距	経距	倍横距	倍面積
17-54	-76779.071	8103.135	22.532	28°26'59"	-6.115	11.247	11.247	-68.775405
17-55	-76759.260	8113.869	12.802	298°27'39"	19.811	10.734	33.228	658.279908
17-53	-76753.159	8102.614	22.516	208°26'56"	6.101	-11.255	32.707	199.545407
17-52	-76772.956	8091.888	12.802	118°31'59"	-19.797	-10.726	10.726	-212.342622
							倍面積	576.707288
							面積	288.35

倍横距法面積計算書

地番	17-1-3							
点名	X	Y	距離	方向角	緯距	経距	倍横距	倍面積
17-55	-76759.260	8113.869	22.532	208°26'59"	6.096	-11.246	-11.246	-68.555616
17-54	-76779.071	8103.135	12.792	118°31'57"	-19.811	-10.734	-33.226	658.240286
17-50	-76785.181	8114.373	22.548	28°27'02"	-6.110	11.238	-32.722	199.931420
17-21	-76765.356	8125.115	12.792	298°27'37"	19.825	10.742	-10.742	-212.960150
							倍面積	576.655940
							面積	288.32

現地とは必ずしも一致しないことがあります。あくまで参考図としてご利用ください。
資料（写し）によって発生した直接または間接の損失、損害等について市では一切の責任を負いません。

現場名:君津市常代土地区画整理事業 出来形確認測量

倍横距法面積計算書

地番	17-1-4							
点名	X	Y	距離	方向角	緯距	経距	倍横距	倍面積
17-54	-76779.071	8103.135	22.463	208°26'59"	6.110	-11.238	-11.238	-68.664180
17-57	-76798.821	8092.434	12.792	118°27'01"	-19.750	-10.701	-33.177	655.245750
17-22	-76804.915	8103.681	22.444	28°26'57"	-6.094	11.247	-32.631	198.853314
17-50	-76785.181	8114.373	12.792	298°31'57"	19.734	10.692	-10.692	-210.995928
							倍面積	574.438956
							面積	287.21

倍横距法面積計算書

地番	17-1-5							
点名	X	Y	距離	方向角	緯距	経距	倍横距	倍面積
17-52	-76772.956	8091.888	22.482	208°26'58"	6.115	-11.247	-11.247	-68.775405
17-56	-76792.723	8081.178	12.802	118°26'49"	-19.767	-10.710	-33.204	656.343468
17-57	-76798.821	8092.434	22.463	28°26'59"	-6.098	11.256	-32.658	199.148484
17-54	-76779.071	8103.135	12.802	298°31'59"	19.750	10.701	-10.701	-211.344750
							倍面積	575.371797
							面積	287.68

倍横距法面積計算書

地番	17-1-6							
点名	X	Y	距離	方向角	緯距	経距	倍横距	倍面積
17-49	-76766.836	8080.632	22.500	208°27'00"	6.120	-11.256	-11.256	-68.886720
17-1	-76786.619	8069.913	12.812	118°27'05"	-19.783	-10.719	-33.231	657.408873
17-56	-76792.723	8081.178	22.482	28°26'58"	-6.104	11.265	-32.685	199.509240
17-52	-76772.956	8091.888	12.812	298°32'00"	19.767	10.710	-10.710	-211.704570
							倍面積	576.326823
							面積	288.16

現地とは必ずしも一致しないことがあります。あくまで参考図としてご利用ください。
資料（写し）によって発生した直接または間接の損失、損害等について市では一切の責任を負いません。

現場名:君津市常代土地区画整理事業 出来形確認測量

倍横距法面積計算書

地番	17-2-1							
点名	X	Y	距離	方向角	緯距	経距	倍横距	倍面積
17-21	-76765.356	8125.115	22.548	208°27'02"	5.651	-10.426	-10.426	-58.917326
17-50	-76785.181	8114.373	11.860	118°32'01"	-19.825	-10.742	-31.594	626.351050
17-51	-76790.846	8124.792	22.564	28°26'58"	-5.665	10.419	-31.917	180.809805
17-20	-76771.007	8135.541	11.859	298°27'29"	19.839	10.749	-10.749	-213.249411
							倍面積	534.994118
							面積	267.49

倍横距法面積計算書

地番	17-2-2							
点名	X	Y	距離	方向角	緯距	経距	倍横距	倍面積
17-50	-76785.181	8114.373	22.444	208°26'57"	5.665	-10.419	-10.419	-59.023635
17-22	-76804.915	8103.681	11.860	118°26'57"	-19.734	-10.692	-31.530	622.213020
17-23	-76810.565	8114.109	22.427	28°26'50"	-5.650	10.428	-31.794	179.636100
17-51	-76790.846	8124.792	11.860	298°32'01"	19.719	10.683	-10.683	-210.658077
							倍面積	532.167408
							面積	266.08

倍横距法面積計算書

地番	17-3-1							
点名	X	Y	距離	方向角	緯距	経距	倍横距	倍面積
17-20	-76771.007	8135.541	22.564	208°26'58"	5.642	-10.409	-10.409	-58.727578
17-51	-76790.846	8124.792	11.840	118°32'05"	-19.839	-10.749	-31.567	626.257713
17-48	-76796.502	8135.194	22.579	28°26'53"	-5.656	10.402	-31.914	180.505584
17-19	-76776.649	8145.950	11.840	298°27'33"	19.853	10.756	-10.756	-213.538868
							倍面積	534.496851
							面積	267.24

現地とは必ずしも一致しないことがあります。あくまで参考図としてご利用ください。
資料（写し）によって発生した直接または間接の損失、損害等について市では一切の責任を負いません。

現場名:君津市常代土地区画整理事業 出来形確認測量

倍横距法面積計算書

地番	17-3-2							
点名	X	Y	距離	方向角	緯距	経距	倍横距	倍面積
17-51	-76790.846	8124.792	22.427	208° 26' 50"	5.656	-10.402	-10.402	-58.833712
17-23	-76810.565	8114.109	11.839	118° 27' 02"	-19.719	-10.683	-31.487	620.892153
17-24	-76816.205	8124.518	22.409	28° 27' 03"	-5.640	10.409	-31.761	179.132040
17-48	-76796.502	8135.194	11.840	298° 32' 05"	19.703	10.676	-10.676	-210.349228
							倍面積	530.841253
							面積	265.42

現地とは必ずしも一致しないことがあります。あくまで参考図としてご利用ください。
資料（写し）によって発生した直接または間接の損失、損害等について市では一切の責任を負いません。

現場名:君津市常代土地区画整理事業 出来形確認測量

倍横距法面積計算書

地番	17-4-1							
点名	X	Y	距離	方向角	緯距	経距	倍横距	倍面積
17-48	-76796.502	8135.194	14.982	118°26'54"	-19.853	-10.756	-10.756	213.538868
17-47	-76803.639	8148.367	0.826	28°25'40"	-7.137	13.173	-8.339	59.515443
17-37	-76802.913	8148.760	21.739	28°26'56"	0.726	0.393	5.227	3.794802
17-35	-76783.799	8159.116	2.420	298°43'33"	19.114	10.356	15.976	305.365264
17-18	-76782.636	8156.994	12.562	298°27'44"	1.163	-2.122	24.210	28.156230
17-19	-76776.649	8145.950	22.579	208°26'53"	5.987	-11.044	11.044	66.120428
							倍面積	676.491035
							面積	338.24

倍横距法面積計算書

地番	17-4-2							
点名	X	Y	距離	方向角	緯距	経距	倍横距	倍面積
17-47	-76803.639	8148.367	14.982	298°26'54"	19.703	10.676	10.676	210.349228
17-48	-76796.502	8135.194	22.409	208°27'03"	7.137	-13.173	8.179	58.373523
17-24	-76816.205	8124.518	14.982	118°26'54"	-19.703	-10.676	-15.670	308.746010
17-25	-76823.342	8137.691	22.409	28°27'03"	-7.137	13.173	-13.173	94.015701
							倍面積	671.484462
							面積	335.74

倍横距法面積計算書

地番	17-5							
点名	X	Y	距離	方向角	緯距	経距	倍横距	倍面積
17-34	-76786.275	8163.634	5.152	298°43'27"	19.093	10.345	10.345	197.517085
17-35	-76783.799	8159.116	21.739	208°26'56"	2.476	-4.518	16.172	40.041872
17-37	-76802.913	8148.760	5.152	118°27'38"	-19.114	-10.356	1.298	-24.809972
17-38	-76805.368	8153.289	21.715	28°26'59"	-2.455	4.529	-4.529	11.118695
							倍面積	223.867680
							面積	111.93

現地とは必ずしも一致しないことがあります。あくまで参考図としてご利用ください。
資料（写し）によって発生した直接または間接の損失、損害等について市では一切の責任を負いません。

現場名:君津市常代土地区画整理事業 出来形確認測量

倍横距法面積計算書

地番 17-6

点名	X	Y	距離	方向角	緯距	経距	倍横距	倍面積
17-38	-76805.368	8153.289	6.868	118° 26' 58"	-19.093	-10.345	-10.345	197.517085
17-41	-76808.640	8159.328	21.631	29° 21' 29"	-3.272	6.039	-14.651	47.938072
17-33	-76789.787	8169.933	4.700	299° 21' 28"	18.853	10.605	1.993	37.574029
17-17	-76787.483	8165.837	2.512	298° 44' 16"	2.304	-4.096	8.502	19.588608
17-34	-76786.275	8163.634	21.715	208° 26' 59"	1.208	-2.203	2.203	2.661224
							倍面積	305.279018
							面積	152.63

倍横距法面積計算書

地番 17-7

点名	X	Y	距離	方向角	緯距	経距	倍横距	倍面積
17-9	-76832.198	8153.586	5.003	120° 10' 41"	-3.209	5.705	5.705	-18.307345
17-27	-76834.713	8157.911	18.194	30° 07' 49"	-2.515	4.325	15.735	-39.573525
17-45	-76818.977	8167.044	26.794	30° 08' 00"	15.736	9.133	29.193	459.381048
17-32	-76795.804	8180.495	5.322	300° 04' 19"	23.173	13.451	51.777	1199.828421
17-16	-76793.137	8175.889	6.833	299° 21' 21"	2.667	-4.606	60.622	161.678874
17-33	-76789.787	8169.933	21.631	209° 21' 29"	3.350	-5.956	50.060	167.701000
17-41	-76808.640	8159.328	23.348	209° 21' 33"	-18.853	-10.605	33.499	-631.556647
17-26	-76828.989	8147.881	6.546	119° 21' 26"	-20.349	-11.447	11.447	-232.935003
							倍面積	1066.216823
							面積	533.10

現地とは必ずしも一致しないことがあります。あくまで参考図としてご利用ください。
資料（写し）によって発生した直接または間接の損失、損害等について市では一切の責任を負いません。

現場名:君津市常代土地区画整理事業 出来形確認測量

倍横距法面積計算書

地番 17-8

点名	X	Y	距離	方向角	緯距	経距	倍横距	倍面積
17-44	-76828.185	8182.908	5.325	31° 22' 58"	-9.208	15.864	15.864	-146.075712
17-42	-76823.639	8185.681	21.351	31° 23' 04"	4.546	2.773	34.501	156.841546
17-31	-76805.412	8196.800	1.193	301° 19' 05"	18.227	11.119	48.393	882.059211
17-14	-76804.792	8195.781	11.528	300° 40' 02"	0.620	-1.019	58.493	36.265660
17-15	-76798.912	8185.865	6.205	300° 03' 40"	5.880	-9.916	47.558	279.641040
17-32	-76795.804	8180.495	26.794	210° 08' 00"	3.108	-5.370	32.272	100.301376
17-45	-76818.977	8167.044	18.343	120° 07' 56"	-23.173	-13.451	13.451	-311.700023
							倍面積	997.333098
							面積	498.66

倍横距法面積計算書

地番 17-9

点名	X	Y	距離	方向角	緯距	経距	倍横距	倍面積
17-30	-76832.808	8200.711	17.666	38° 08' 34"	-9.169	15.030	15.030	-137.810070
17-4	-76818.914	8211.622	5.004	350° 12' 30"	13.894	10.911	40.971	569.251074
17-5	-76813.983	8210.771	6.053	301° 52' 23"	4.931	-0.851	51.031	251.633861
17-13	-76810.787	8205.631	10.338	301° 19' 37"	3.196	-5.140	45.040	143.947840
17-31	-76805.412	8196.800	21.351	211° 23' 04"	5.375	-8.831	31.069	166.995875
17-42	-76823.639	8185.681	17.606	121° 23' 06"	-18.227	-11.119	11.119	-202.666013
							倍面積	791.352567
							面積	395.67

現地とは必ずしも一致しないことがあります。あくまで参考図としてご利用ください。
資料（写し）によって発生した直接または間接の損失、損害等について市では一切の責任を負いません。

現場名:君津市常代土地区画整理事業 出来形確認測量

倍横距法面積計算書

地番	17-10							
点名	X	Y	距離	方向角	緯距	経距	倍横距	倍面積
17-29	-76840.437	8194.720	9.700	38° 08' 32"	-8.574	14.056	14.056	-120.516144
17-30	-76832.808	8200.711	17.606	301° 23' 06"	7.629	5.991	34.103	260.171787
17-42	-76823.639	8185.681	5.325	211° 22' 58"	9.169	-15.030	25.064	229.811816
17-44	-76828.185	8182.908	4.309	211° 23' 17"	-4.546	-2.773	7.261	-33.008506
17-43	-76831.863	8180.664	16.465	121° 22' 58"	-3.678	-2.244	2.244	-8.253432
							倍面積	328.205521
							面積	164.10

倍横距法面積計算書

地番	17-11							
点名	X	Y	距離	方向角	緯距	経距	倍横距	倍面積
17-43	-76831.863	8180.664	13.999	211° 23' 11"	8.574	-14.056	-14.056	-120.516144
17-28	-76843.814	8173.373	10.085	121° 21' 55"	-11.951	-7.291	-35.403	423.101253
17-12	-76849.063	8181.984	2.704	121° 24' 12"	-5.249	8.611	-34.083	178.901667
17-2	-76850.472	8184.292	3.004	79° 58' 24"	-1.409	2.308	-23.164	32.638076
17-3	-76849.949	8187.250	12.095	38° 08' 36"	0.523	2.958	-17.898	-9.360654
17-29	-76840.437	8194.720	16.465	301° 22' 58"	9.512	7.470	-7.470	-71.054640
							倍面積	433.709558
							面積	216.85

現地とは必ずしも一致しないことがあります。あくまで参考図としてご利用ください。
資料（写し）によって発生した直接または間接の損失、損害等について市では一切の責任を負いません。

現場名:君津市常代土地区画整理事業 出来形確認測量

倍横距法面積計算書

地番	点名	X	Y	距離	方向角	緯距	経距	倍横距	倍面積
17-12	17-37	-76802.913	8148.760	0.826	208° 25' 40"	2.455	-4.529	-4.529	-11.118695
	17-47	-76803.639	8148.367	22.409	208° 27' 03"	-0.726	-0.393	-9.451	6.861426
	17-25	-76823.342	8137.691	1.192	118° 27' 25"	-19.703	-10.676	-20.520	404.305560
	17-46	-76823.910	8138.739	6.000	118° 49' 45"	-0.568	1.048	-30.148	17.124064
	17-8	-76826.803	8143.995	4.459	119° 21' 33"	-2.893	5.256	-23.844	68.980692
	17-26	-76828.989	8147.881	23.348	29° 21' 33"	-2.186	3.886	-14.702	32.138572
	17-41	-76808.640	8159.328	6.868	298° 26' 58"	20.349	11.447	0.631	12.840219
	17-38	-76805.368	8153.289	5.152	298° 27' 38"	3.272	-6.039	6.039	19.759608
								倍面積	550.891446
								面積	275.44

倍横距法面積計算書

地番	点名	X	Y	距離	方向角	緯距	経距	倍横距	倍面積
17-13	17-45	-76818.977	8167.044	18.194	210° 07' 49"	9.208	-15.864	-15.864	-146.075712
	17-27	-76834.713	8157.911	6.007	120° 05' 42"	-15.736	-9.133	-40.861	642.988696
	17-10	-76837.725	8163.108	11.011	120° 35' 56"	-3.012	5.197	-44.797	134.928564
	17-11	-76843.330	8172.586	0.924	121° 35' 29"	-5.605	9.478	-30.122	168.833810
	17-28	-76843.814	8173.373	13.999	31° 23' 11"	-0.484	0.787	-19.857	9.610788
	17-43	-76831.863	8180.664	4.309	31° 23' 17"	11.951	7.291	-11.779	-140.770829
	17-44	-76828.185	8182.908	18.343	300° 07' 56"	3.678	2.244	-2.244	-8.253432
								倍面積	661.261885
								面積	330.63

現地とは必ずしも一致しないことがあります。あくまで参考図としてご利用ください。
資料（写し）によって発生した直接または間接の損失、損害等について市では一切の責任を負いません。