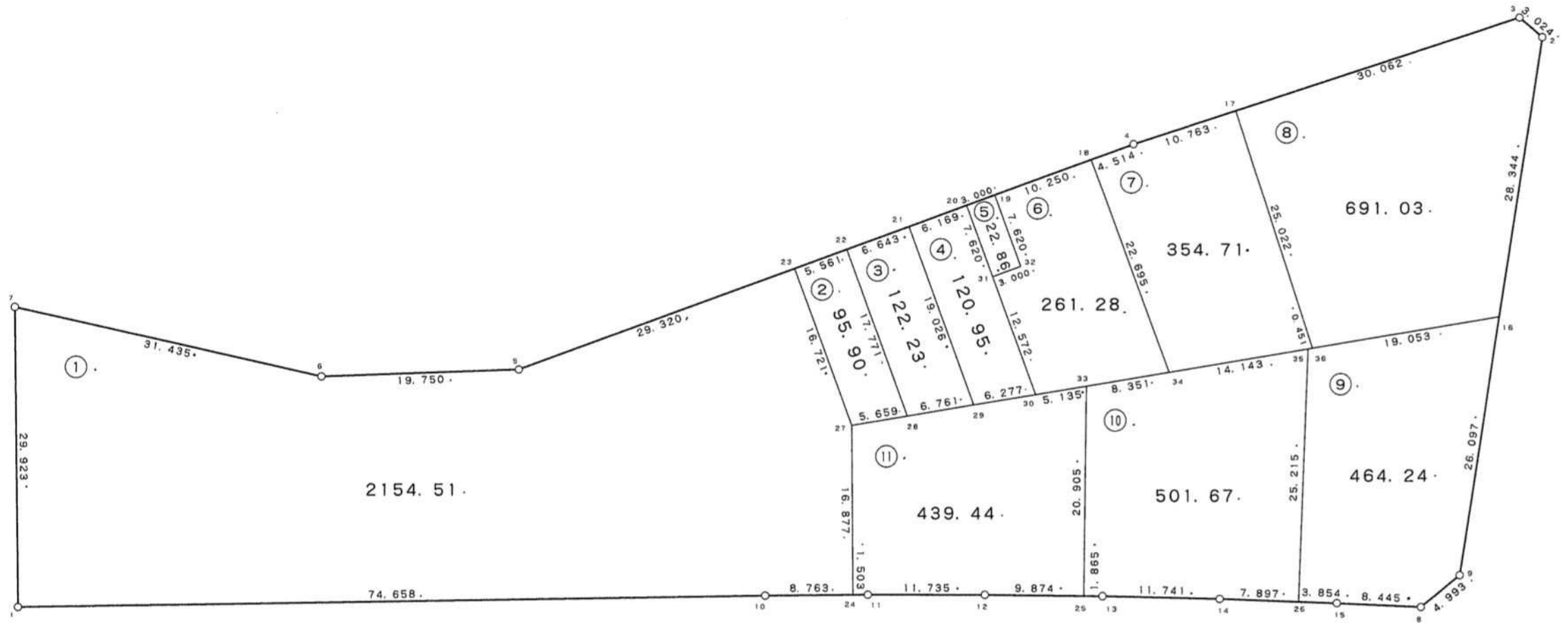
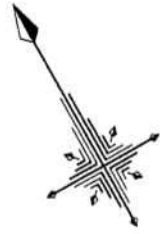


19 街区



現地とは必ずしも一致しないことがあります。あくまで参考図としてご利用ください。
資料（写し）によって発生した直接または間接の損失、損害等について市では一切の責任を負いません。

現場名:君津市常代土地区画整理事業 出来形確認測量

倍横距法面積計算書

地番	点名	X	Y	距離	方向角	緯距	経距	倍横距	倍面積
19-1	19-7	-76704.929	8114.192	29.923	208° 28' 18"	21.060	-23.337	-23.337	-491.477220
	19-1	-76731.233	8099.927	74.658	118° 27' 02"	-26.304	-14.265	-60.939	1602.939456
	19-10	-76766.800	8165.568	8.763	118° 44' 39"	-35.567	65.641	-9.563	340.127221
	19-24	-76771.014	8173.251	16.877	28° 44' 40"	-4.214	7.683	63.761	-268.688854
	19-27	-76756.217	8181.367	16.721	9° 09' 13"	14.797	8.116	79.560	1177.249320
	19-23	-76739.709	8184.027	29.320	279° 09' 04"	16.508	2.660	90.336	1491.266688
	19-5	-76735.046	8155.080	19.750	297° 17' 44"	4.663	-28.947	64.049	298.660487
	19-6	-76725.989	8137.529	31.435	312° 03' 51"	9.057	-17.551	17.551	158.959407
								倍面積	4309.036505
								面積	2154.51

倍横距法面積計算書

地番	点名	X	Y	距離	方向角	緯距	経距	倍横距	倍面積
19-2	19-22	-76740.594	8189.517	5.561	279° 09' 27"	17.545	2.827	2.827	49.599715
	19-23	-76739.709	8184.027	16.721	189° 09' 13"	0.885	-5.490	0.164	0.145140
	19-27	-76756.217	8181.367	5.659	109° 51' 12"	-16.508	-2.660	-7.986	131.832888
	19-28	-76758.139	8186.690	17.771	9° 09' 12"	-1.922	5.323	-5.323	10.230806
								倍面積	191.808549
								面積	95.90

倍横距法面積計算書

地番	点名	X	Y	距離	方向角	緯距	経距	倍横距	倍面積
19-3	19-28	-76758.139	8186.690	6.761	109° 50' 31"	-17.545	-2.827	-2.827	49.599715
	19-29	-76760.434	8193.050	19.026	9° 09' 05"	-2.295	6.360	0.706	-1.620270
	19-21	-76741.650	8196.076	6.643	279° 08' 46"	18.784	3.026	10.092	189.568128
	19-22	-76740.594	8189.517	17.771	189° 09' 12"	1.056	-6.559	6.559	6.926304
								倍面積	244.473877
								面積	122.23

現地とは必ずしも一致しないことがあります。あくまで参考図としてご利用ください。
資料（写し）によって発生した直接または間接の損失、損害等について市では一切の責任を負いません。

現場名:君津市常代土地区画整理事業 出来形確認測量

倍横距法面積計算書

地番	19-4							
点名	X	Y	距離	方向角	緯距	経距	倍横距	倍面積
19-21	-76741.650	8196.076	19.026	189° 09' 05"	0.981	-6.090	-6.090	-5.974290
19-29	-76760.434	8193.050	6.277	109° 51' 19"	-18.784	-3.026	-15.206	285.629504
19-30	-76762.566	8198.954	12.572	9° 09' 13"	-2.132	5.904	-12.328	26.283296
19-31	-76750.154	8200.954	7.620	9° 09' 07"	12.412	2.000	-4.424	-54.910688
19-20	-76742.631	8202.166	6.169	279° 09' 03"	7.523	1.212	-1.212	-9.117876
							倍面積	241.909946
							面積	120.95

倍横距法面積計算書

地番	19-5							
点名	X	Y	距離	方向角	緯距	経距	倍横距	倍面積
19-19	-76743.109	8205.128	3.000	279° 10' 02"	7.523	1.212	1.212	9.117876
19-20	-76742.631	8202.166	7.620	189° 09' 07"	0.478	-2.962	-0.538	-0.257164
19-31	-76750.154	8200.954	3.000	99° 10' 02"	-7.523	-1.212	-4.712	35.448376
19-32	-76750.632	8203.916	7.620	9° 09' 07"	-0.478	2.962	-2.962	1.415836
							倍面積	45.724924
							面積	22.86

倍横距法面積計算書

地番	19-6							
点名	X	Y	距離	方向角	緯距	経距	倍横距	倍面積
19-30	-76762.566	8198.954	5.135	109° 50' 35"	-12.412	-2.000	-2.000	24.824000
19-33	-76764.309	8203.784	8.351	109° 51' 07"	-1.743	4.830	0.830	-1.446690
19-34	-76767.145	8211.639	22.695	9° 09' 01"	-2.836	7.855	13.515	-38.328540
19-18	-76744.739	8215.248	10.250	279° 09' 00"	22.406	3.609	24.979	559.679474
19-19	-76743.109	8205.128	7.620	189° 09' 07"	1.630	-10.120	18.468	30.102840
19-32	-76750.632	8203.916	3.000	279° 10' 02"	-7.523	-1.212	7.136	-53.684128
19-31	-76750.154	8200.954	12.572	189° 09' 13"	0.478	-2.962	2.962	1.415836
							倍面積	522.562792
							面積	261.28

現地とは必ずしも一致しないことがあります。あくまで参考図としてご利用ください。
資料（写し）によって発生した直接または間接の損失、損害等について市では一切の責任を負いません。

現場名:君津市常代土地区画整理事業 出来形確認測量

倍横距法面積計算書

地番	19-7							
点名	X	Y	距離	方向角	緯距	経距	倍横距	倍面積
19-34	-76767.145	8211.639	14.143	109° 50' 53"	-22.406	-3.609	-3.609	80.863254
19-35	-76771.947	8224.942	0.451	109° 57' 41"	-4.802	13.303	6.085	-29.220170
19-36	-76772.101	8225.366	25.022	11° 16' 44"	-0.154	0.424	19.812	-3.051048
19-17	-76747.562	8230.260	10.763	281° 16' 43"	24.539	4.894	25.130	616.665070
19-4	-76745.457	8219.705	4.514	279° 09' 05"	2.105	-10.555	19.469	40.982245
19-18	-76744.739	8215.248	22.695	189° 09' 01"	0.718	-4.457	4.457	3.200126
							倍面積	709.439477
							面積	354.71

倍横距法面積計算書

地番	19-8							
点名	X	Y	距離	方向角	緯距	経距	倍横距	倍面積
19-36	-76772.101	8225.366	19.053	109° 50' 54"	-24.539	-4.894	-4.894	120.093866
19-16	-76778.570	8243.287	28.344	38° 08' 23"	-6.469	17.921	8.133	-52.612377
19-2	-76756.277	8260.792	3.024	339° 41' 00"	22.293	17.505	43.559	971.060787
19-3	-76753.441	8259.742	30.062	281° 16' 39"	2.836	-1.050	60.014	170.199704
19-17	-76747.562	8230.260	25.022	191° 16' 44"	5.879	-29.482	29.482	173.324678
							倍面積	1382.066658
							面積	691.03

現地とは必ずしも一致しないことがあります。あくまで参考図としてご利用ください。
資料（写し）によって発生した直接または間接の損失、損害等について市では一切の責任を負いません。

現場名:君津市常代土地区画整理事業 出来形確認測量

倍横距法面積計算書

地番	点名	X	Y	距離	方向角	緯距	経距	倍横距	倍面積
19-9	19-26	-76793.467	8211.801	3.854	121° 24' 18"	-21.520	-13.141	-13.141	282.794320
	19-15	-76795.475	8215.090	8.445	122° 00' 48"	-2.008	3.289	-22.993	46.169944
	19-8	-76799.952	8222.251	4.993	80° 07' 42"	-4.477	7.161	-12.543	56.155011
	19-9	-76799.096	8227.170	26.097	38° 08' 20"	0.856	4.919	-0.463	-0.396328
	19-16	-76778.570	8243.287	19.053	289° 50' 54"	20.526	16.117	20.573	422.281398
	19-36	-76772.101	8225.366	0.451	289° 57' 41"	6.469	-17.921	18.769	121.416661
	19-35	-76771.947	8224.942	25.215	211° 24' 36"	0.154	-0.424	0.424	0.065296
								倍面積	928.486302
								面積	464.24

倍横距法面積計算書

地番	点名	X	Y	距離	方向角	緯距	経距	倍横距	倍面積
19-10	19-35	-76771.947	8224.942	14.143	289° 50' 53"	21.520	13.141	13.141	282.794320
	19-34	-76767.145	8211.639	8.351	289° 51' 07"	4.802	-13.303	12.979	62.325158
	19-33	-76764.309	8203.784	20.905	209° 56' 29"	2.836	-7.855	-8.179	-23.195644
	19-25	-76782.424	8193.350	1.865	119° 56' 49"	-18.115	-10.434	-26.468	479.467820
	19-13	-76783.355	8194.966	11.741	120° 42' 31"	-0.931	1.616	-35.286	32.851266
	19-14	-76789.351	8205.061	7.897	121° 24' 42"	-5.996	10.095	-23.575	141.355700
	19-26	-76793.467	8211.801	25.215	31° 24' 36"	-4.116	6.740	-6.740	27.741840
								倍面積	1003.340460
								面積	501.67

現地とは必ずしも一致しないことがあります。あくまで参考図としてご利用ください。
資料（写し）によって発生した直接または間接の損失、損害等について市では一切の責任を負いません。

現場名:君津市常代土地区画整理事業 出来形確認測量

倍横距法面積計算書

地番	19-11							
点名	X	Y	距離	方向角	緯距	経距	倍横距	倍面積
19-27	-76756.217	8181.367	16.877	208° 44' 40"	1.922	-5.323	-5.323	-10.230806
19-24	-76771.014	8173.251	1.503	118° 44' 50"	-14.797	-8.116	-18.762	277.621314
19-11	-76771.737	8174.569	11.735	119° 23' 22"	-0.723	1.318	-25.560	18.479880
19-12	-76777.496	8184.794	9.874	119° 56' 26"	-5.759	10.225	-14.017	80.723903
19-25	-76782.424	8193.350	20.905	29° 56' 29"	-4.928	8.556	4.764	-23.476992
19-33	-76764.309	8203.784	5.135	289° 50' 35"	18.115	10.434	23.754	430.303710
19-30	-76762.566	8198.954	6.277	289° 51' 19"	1.743	-4.830	29.358	51.170994
19-29	-76760.434	8193.050	6.761	289° 50' 31"	2.132	-5.904	18.624	39.706368
19-28	-76758.139	8186.690	5.659	289° 51' 12"	2.295	-6.360	6.360	14.596200
							倍面積	878.894571
							面積	439.44

現地とは必ずしも一致しないことがあります。あくまで参考図としてご利用ください。
資料（写し）によって発生した直接または間接の損失、損害等について市では一切の責任を負いません。